

メンバーズライフを豊かに彩る。

Gran Resort

2018

5

vol.119

国熊野神社
總本宮



遊ぶ、味わう！ 思いっきり和歌山



Gran Resort May 2018 vol.119 2018年5月1日発行 発行所/株式会社大倉 〒530-8530 大阪市北区天神橋2丁目2番11号 企画・編集/株式会社大倉 定価 1部159円(税込・年1,908円)購読料は年会費に含む

まだ間に合う
ゴールデンウィーク

GW

2018

GRE京都 京都鉄道博物館

新幹線変形ロボ シンカリオン 記念撮影会！
「シンカリオン E5 はやぶさ」がやってくる！

期間 5月5日(土・祝)・6日(日)

「シンカリオン E5 はやぶさ」が来場し、持参したカメラと一緒に写真を撮ることが出来ます。



時間

10:30~/11:30~/13:00~/14:00~/15:00~/16:00~
※各回先着 30 組、各回開始の 30 分前に会場で整理券を配布。

そのほかにも

きかんしゃトーマスとなかまたち Go! Go!スタンプラリー

小学生以下を対象に、スタンプを集めてゴールすると特製シールがもらえるスタンプラリーを開催。トーマスと一緒に記念撮影ができるフォトスポットや、京都初登場で迫力のプラレールトーマスタワーも展示され、盛りだくさんの内容です。

期間 5月7日(月)まで

問合せ 京都鉄道博物館 0570-080-462

GRE 軽井沢

軽井沢 若葉まつり

ハーフマラソンやサイクリング、テニス、ゴルフ、乗馬体験などのスポーツをはじめ、野鳥観察、溪流釣り、ウォーキング、ハイキング、クラシックカー・レースなど、1カ月以上にわたりさまざまなイベントが繰り広げられます。

期間 6月4日(月)(予定)まで

場所 長野県軽井沢町 参加各所

問合せ 軽井沢町観光経済課0267-45-8579



GRE 熱海 熱海ローズフェスティバル

アカオハーブ&ローズガーデンは5月中旬から6月中旬がバラのベストシーズンで、約600種4,000株が咲き誇ります。ハーブ石鹸作りが楽しめる手作り体験工房や、オリジナルスイーツを販売するカフェ、絶景レストランなど、施設も充実しています。

期間 開催中~7月13日(金)

場所 アカオハーブ&ローズガーデン(ホテルから車で約15分)

問合せ 0557-82-1221



全ホテルで実施！

8月31日(金)まで
但し、特別期間を除きます

うれしい特典いっぱい

グループ旅行プラン

特典

10名様以上(小学生以上)のご宿泊で

① 記念写真をプレゼント

ご宿泊いただきましたグループ皆様の記念写真を、ホテルスタッフが撮影し、チェックアウト時にプレゼントさせていただきます。さらに、CDやSDカード等で写真データを幹事様にお渡しいたします。

さらに
お得！ 下記よりいずれかのサービスをお選びいただけます。
ご予約時にお申し付けください。

② 各ホテル趣向を凝らした特別料理 ③ 乾杯ドリンクプレゼント

●素泊まりを除きます。
●飲み放題プラン(お一人様+2,160円(税込))もごございます。

女子旅プラン

女性だけのグループのお客様に
素敵な特典をご用意いたします。

● 特製デザートをご用意！

すべての会席コースに料理長特製のデザートをご用意します。

● アメニティグッズをプレゼント

●1室3名様以上の女性のためのグループ。
●ご予約時に「女子旅プラン」とお申し出ください。



バースデープラン 通年

お誕生月には何度でもお得なバースデープランをご利用いただけます。
会員様ならではの素敵なひとときをお楽しみください。

会員カードを所有されている方とご家族様

対象

法人グローバル会員様
法人ロイヤル会員様
法人TH・THR・TM・RTM会員様 とご家族様

◆特別お祝い料理&記念品プレゼント

特別期間・イベント開催時にはご用意できない場合があります。ご了承ください。

◆バースデー期間中 ポイント3倍

誕生月のご本人のカードのみ

●素泊まりを除きます。
●ご予約時に「〇〇様のお誕生日(〇月〇日生まれ)のご利用」とお申し出ください。

※他のキャンペーン、プランの併用はできません。

〈営業時間〉9:00~18:00(土曜・日曜・祝日も営業)

ザ グランリゾート事務局

☎ 06-6353-1955

ご宿泊のご予約
お問い合わせ先

大きな夢を築く。
OKURA 大倉



和歌山マリーナシティ



和歌山城



アドベンチャーワールド



円月島



遊ぶ、味わう！
思いつきり和歌山

豊かな自然を全身で思う存分満喫できるアクティビティ、
グルメぞろいの和歌山。ザグランリゾートの和歌の浦、
白浜の2ホテルで、開放感たっぷりの休日をぜひお楽しみ
ください。



弾む彩り 花の毬
つつじ・しゃくなげフェア2018

【神奈川県足柄下郡箱根町】

つつじ・しゃくなげフェア2018

期 間:5月1日(火)~5月下旬
開花状況により期間が変更します
場 所:小田急 山のホテル
料 金:800円
問合せ:小田急 山のホテル 0460-83-6321
GR箱根から車で約10分

花の見ごろ

ツツジ 5月上旬~中旬
シャクナゲ 5月中旬~下旬
アジサイ 6月中旬~下旬
バラ 6月中旬~7月上旬



日本で最初に輸入されたといわれる西洋シャクナゲ「ゴーマ・ウォーター」。国内で現存する貴重な株です。

箱根・芦ノ湖畔に立つ「小田急山のホテル」。5月になると、遠景に富士山、眼前に芦ノ湖を望む広大な庭園に、約30種3000株のツツジが咲き誇ります。ホテルとして営業が始まる前、この地は三菱四代目社長の岩崎小彌太男爵の別邸(1911年竣工)で、ツツジの多くは男爵が別邸建築の際、自ら植えられたもの。中には樹齢100年以上の貴重な株もあります。富士山と芦ノ湖を望む緩やかな傾斜面に、色とりどりの丸い樹形が織り成す景色は、一幅の絵のような美しさ。ツツジを皮切りに、シャクナゲ、アジサイ、バラが次々と花開き、庭園は色とりどりの華やかさで包まれます。

Gran Resort vol.119 目次

- 1 特集 遊ぶ、味わう！思いつきり和歌山
- 6 初夏の和歌山 観光スポットめぐり
- 9 今月のおすすめツアー
- 10 ザグランリゾートのおすすめイベント
- 12 ザグランリゾートの料理イベント
- 17 もっとザグランリゾート
- 18 夏季ご利用のご案内
- 20 (株)大倉インフォメーション



造り 五種盛り合わせ
間八(かんぱち)や縞鰯をはじめ、生きの良い五種を盛り付けました。



炊き合わせ クエのみぞれ煮
越冬するために上品な脂をたっぷり蓄えたクエは淡泊ながらも奥深い味わい。



紀州梅鶏の釜飯
梅エキスを食べて育てられた梅鶏。筍や蕨(わらび)とともに炊き合わせると、風味が重なり合い、口中にじわっとうまみが広がります。



台の物 炭火焼き
身が締まってコリコリした栄螺(さざえ)はやみつきになる食感。野菜も料理長が徹底した目利きで選んだものばかりです。



皇月の八寸
煮崩れることなく、しっかりした歯ごたえが楽しめる鯛の卵やホタルイカ、長芋と順才で作った養老、桜桃(さくらんぼ)を模したミニトマトなど、味にも見た目にもこだわっています。



※写真の炭火焼きは三人前です。



料理長 出口 卓治

素材のうまみがあふれ出す
豪快炭火焼き

新料理長に就任して1年、出口は「季節ならではの楽しさを」と端午の節句にちなんだ料理を組み合わせ、緑萌える5月に彩りを添えます。会席料理の始まりはウニを乗せた抹茶胡麻豆腐と、旬を迎えるトリ貝の先付から。土瓶蒸しは脂が乗った油目が絶品。アサリ真薯のほろりとしたやわらかさ、大根と人参の源平吹き流しも風情があります。

造りは、雑賀崎漁港で水揚げされた和歌山名産の足赤海老と梅真鯛がおすすすめで、他では味わえないうまみが凝縮されています。炊き合わせは、脂がたっぷり乗ったクエのみぞれ煮。端午の節句にちなんで、隠元で弓矢、南京で兜、人参で菖蒲を彩り鮮やかに表現しました。八寸でも粽や百合根でかたどった菖蒲など華やかな美味がそろうます。

炭火焼きの目玉は一尾丸々の足赤海老。春と秋しか取れない大ぶりの逸品で、生け簀から取り出され、そのままお客様の元へ提供されます。黒毛和牛は九州の逸品のみをよりすぐり、栄螺も白浜から取り寄せました。ごまかしがきかない塩焼きだからこそ、最高の食材をそろえています。この時期だけの山海の味わいを、来る夏への活力にしてください。



造り 四種盛り合わせ
白浜の魅力は新鮮な海の幸。中でも鮮やかな貝殻のバク貝はプリプリの貝柱が絶品。梅のエキスをエサに配合して育てた梅真鯛のモチモチした食感や太刀魚のコリコリ感も味わい深い。



皁月の八寸
兜(かぶと)南京や粽(ちまき)、柏葉寿司など端午の節句をイメージした料理を中心に九種が並びます。

※写真の陶板焼きは1.5人前です。



料理長 石谷 征愛

**自慢の海鮮&牛肉
鮮度と味を心ゆくまで**

先付は、おろした山芋で作った養老羹ようろうか羹に順才を添えのど越し良く。ウニを乗せて、柚子の香りもふんわり。前菜の注目は知る人ぞ知る名物「流れ子」です。ホテルの目の前にある白浜港で水揚げされる希少食材で、鮑のような独特の歯ごたえのある貝を、ゆつくりと煮て柔らかく仕上げました。

椀種は雑質崎ざつしきで取れた鰹で脂の乗りは抜群。造りはあっさりした梅真鯛や淡白ながら上品な味わいがたまらない太刀魚、甘みたっぷりの貝柱が魅力のパク貝など四種を取りそろえました。

贅沢な宴を締めくくるのが黒毛和牛のフィレ肉の陶板焼き。自家製ポン酢と粗くおろした山葵ゆめぎらのこだわり調味料でいただけば、より一層肉のうまみが引き立ちます。身が柔らかい新生姜しんしょうがを炊き込んだご飯は風味豊かで食欲をそそります。「季節を先取りした味わいを感じてもらいたい」と料理長 石谷が語るように、美しい白良浜と雄大な大海原をホテルから望みながら、一足先に初夏を感じてみませんか。

造りのネタは、提供日当日に一番良質な魚介を仕入れております。内容が異なる場合がございますので、ご了承ください。



炊き合わせ 穴子柳川寄せ
新牛蒡を笹がきにして穴子とともに柳川寄せに。旬の独活(うど)の香梅煮や小芋とともに華やかな逸品です。



椀 清汁仕立て 鱧葛打ち
鱧を葛打ちしておいしさを閉じ込めました。大根と人参で、端午の節句らしい源平吹き流しを表現。



焼き物 黒毛和牛の陶板焼き
シンプルな陶板焼きは肉のうまみを最大限引き出します。こだわりの黒毛和牛フィレ肉をお好きな焼き加減でご堪能ください。

初夏の和歌山

観光スポットめぐり

美しい海岸線に恵まれた和歌山県はダイナミックな海景色や神秘的な奇岩、歴史ロマンが薫る建造物など絶景スポットの宝庫です。



1 アドベンチャーワールド
 今年4月にパーク開園40周年を迎えたアドベンチャーワールド。3月から1年間、記念イベントが続々と開催されます。動物たちが園内でパレードをする人気アトラクション、「アニマルカーニバル」もリニューアルされ、たくさんの動物を身近で見たり、さわったりすることができます。
GRE白浜から車で約10分
 所在地：和歌山県西牟婁郡白浜町堅田 2399
 問合せ：0570-06-4481



GRE白浜 ラブリーパンダプラン
 昨年1歳を迎えた「結浜」をはじめ、5頭のかわいいパンダを見に来ませんか。ご予約時にアドベンチャーワールドの入場券とご宿泊をセットでお申し込みいただけますと、入場料200円引きチケットをホテルで用意いたします。
 ※ご予約時のみ対象。必要チケット枚数をお申し付けください。
実施日 6月30日(土)まで (当日ご宿泊の方で希望者対象)



2 和歌山マリーナシティ
 地中海の港街をイメージしたテーマパーク「ポルトヨーロッパ」や黒潮市場、紀州黒潮温泉などさまざまな施設が集結するリゾートアイランド。ポルトヨーロッパでは中世のヨーロッパのような街並みの中、贅沢な気分で散策が楽しめます。
GR和歌の浦から車で約20分
 所在地：和歌山県和歌山市毛見 1527
 問合せ：0570-064-358 (ナビダイヤル)



3 円月島
 白浜のシンボルとして親しまれており、円月島に沈む夕日は「和歌山県の夕日100選」に指定されています。
GRE白浜から車で約8分
 所在地：和歌山県西牟婁郡白浜町
 問合せ：白浜観光協会 0739-43-5511



4 和歌山城
 別名・虎伏城とも言われる紀州徳川家の城。天守閣の展望台からは和歌山の市街地が一望できます。
GR和歌の浦から車で約20分
 所在地：和歌山県和歌山市一番丁3
 問合せ：073-422-8979

足を延ばして 世界遺産 高野山・熊野古道へ



6 高野山
 約1,200年前に弘法大師・空海が開いた高野山。根本大塔、金堂など19の建造物が建ち並ぶ壇上伽藍、戦国大名の墓碑が連なる奥之院は高野山の二大聖地として知られています。
GR和歌の浦から車で約1時間半



5 熊野古道 中辺路・本宮
 世界遺産、熊野三山への参詣道の1つ、中辺路。今年創建2050年の熊野本宮大社をめざす約7kmのコースは、季節の草花が咲き、和歌山の自然を全身で体感できるスポットです。
GRE白浜から車で約1時間

Pick Up The Best!
第106回 ザ グランリゾート ツアー



THE GRAN RESORT

乗鞍スカイライン

平湯峠から乗鞍岳まで全長14.4km、日本で最も高所の山岳道路です。夏は花畑を見ながら、爽やかにドライブを楽しめます。

ザ グランリゾート近江舞子・ザ グランリゾート下呂に泊まって
近江八幡水郷めぐり・飛騨古川・乗鞍岳の旅

◇旅行代金(1名様) ●添乗員・スタッフ同行
●会員様のご紹介も参加いただけます。

[会員様] **46,000円**(税込) [会員様紹介] **47,500円**(税込)

宿泊費につきましては、各自ホテルにて別途ご精算となります。

[出発日] 2018年7月18日(水) <2泊3日>

○募集人員 40名様(最少催行人員:30名様)

先着にて受付。6月18日(月)までに30名に満たない場合は中止させていただきますので、あらかじめご了承ください。また、40名を超えるとキャンセル待ちになる場合があります。

○集合場所・時間

午前8時45分(JR新大阪駅 1階旧団体待合室前)



近江八幡水郷めぐり
近江八幡の水郷を巡る観光船。四季折々に見える湖の自然風景をのんびり船に乗りながら、満喫します。



まつり会館
約400年の伝統をもつ飛騨古川祭。会館には起し太鼓、屋台巡行で登場する屋台が展示されており、勇壮なまつりを体感できます。



魔王岳
乗鞍バスターミナルに最も近く、片道15分で気軽に登ることができます。山頂からは穂高連峰を見渡せます。



鶴ヶ池
なだらかな血のような窪地に清涼な水をたたえる池。晴れた日は湖面に青空が映り、いっそう美しい。

■旅行企画・実施/株式会社 大倉 グランツーリスト ■大阪府知事登録旅行業第 2-1472 号 ■総合旅行業務取扱管理者: 林 幹子

ツアーお申込み方法

ハガキに①イベント名「○○○○○の旅」 ②会員番号 ③参加者全員の氏名(フリガナ明記)、住所、電話番号(代表者は携帯電話など連絡の取りやすい番号)、年齢、生年月日、性別、メンバー種別、会員紹介である旨を明記のうえ宛先にご郵送ください。電話・FAXでも受付いたします。

お問合せ
お申込み先

住所/〒530-8530
大阪市北区天神橋2丁目北2番11号
株式会社 大倉 ザ グランリゾート事務局
「○○○○○の旅」係

TEL.06-6353-1955
FAX.06-6355-6112

※詳細は後日ご案内書を送らせていただきます。

ホテル発 《ミヨツア》

宿泊費につきましては、各自ホテルにて別途ご精算となります。
添乗員なし・スタッフ同行

GR箱根

つつじ鑑賞ツアー

当ホテル近隣のつつじ名所、花月園にご案内いたします。約3,000株の見事な景観をぜひご覧にお越しください。

実施日 5月8日(火)~14日(月)、19日(土)~25日(金)
(当日ご宿泊の方で希望者対象)
参加費 お一人様 540円(税込)
募集人員 7名様(最少催行人員/1名様)

箱根登山電車で行くあじさい観賞会

箱根登山鉄道沿線に咲く1万株のあじさいがライトアップされます。箱根湯本駅から強羅駅まで電車に乗り観賞していただけます。

実施日 6月22日(金)・24日(日)・26日(火)・28日(木)
(当日ご宿泊の方で希望者対象)
参加費 お一人様 大人 1,000円(税込)
子ども 500円(税込)
募集人員 7名様(最少催行人員/1名様)

GRE京都

京の青もみじと初夏の花めぐりツアー

~藤森神社・智積院・平安神宮・妙心寺東林院~
青もみじと初夏の花をテーマに名所をめぐります。あじさいが咲く藤森神社、青もみじの智積院、沙羅双樹の妙心寺東林院が見どころです。

実施日 6月20日(水)(前日・当日ご宿泊の方で希望者対象)
時間 9:00 ホテル出発
参加費 お一人様 15,000円(税込)(拝観料、昼食代、ジャンボタクシー台を含みます)
募集人員 16名様(最少催行人員/6名様)

■旅行企画・実施/株式会社 大倉 グランツーリスト ■大阪府知事登録旅行業第 2-1472 号 ■総合旅行業務取扱管理者: 林 幹子

ツアーお問合せ
お申込み先

住所/〒530-8530 大阪市北区天神橋2丁目北2番11号
株式会社 大倉 ザ グランリゾート事務局

TEL.06-6353-1955 FAX.06-6355-6112

※詳細は後日ご案内書を送らせていただきます。

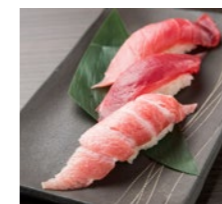
3ホテル合同企画

GR和歌の浦 GR鳥羽 GRE白浜

3DAY'Sプレミアム夕食会

3ホテルの料理長による一日限定の特別会席とともに下記のイベントと抽選会を開催いたします。

GR和歌の浦: 寿司食べ放題
GR鳥羽: 天ぷら食べ放題
GRE白浜: マグロ解体ショー



実施日 6月3日(日)GR和歌の浦
4日(月)GR鳥羽
5日(火)GRE白浜
(当日ご宿泊の方で希望者対象)

参加費 お一人様 特撰会席料金に準じます

※1ホテルのみのご利用も可能。ホテル間の送迎を承ります(和歌山~鳥羽間・鳥羽~白浜間 各区間4,000円)。連泊特典として、2泊目でポイント2倍、3連泊目でポイント3倍をプレゼント。

3ホテル合同企画

GR城崎 GR天の橋立 GR三方五湖

日本海連泊プラン

期間中、3ホテルを連泊されたお客様を対象に、特典をプレゼントいたします。ご予約時に「連泊プラン」とお申し付けください。



実施期間 6月1日(金)~7月13日(金)
(期間中、連泊ご宿泊の方対象)

特典
1泊目: ワンドリンクサービス
2泊目: お土産プレゼント
3泊目: 一品料理プレゼント

※2泊目でポイント2倍、3泊目でポイント3倍をプレゼント。
(同一ホテルの連泊は対象外)

期間中、
ご宿泊された方に
特典をご用意!

連泊プラン
GR伊良湖・GR鳥羽

実施期間 5月22日(火)まで
(但し、特別期間を除きます)

1泊目・2泊目ともに ポイント2倍 プレゼント

上記期間内で連泊宿泊の方で希望者対象。同一ホテルでの連泊は対象外。
※他キャンペーンと併用できません。

■ スポーツイベント ■

ゴルフコンペのプレーヤーはホテルまでお問い合わせください。

GR近江舞子

グラウンドゴルフ大会

ご好評いただいています8ホール2ラウンドのグラウンドゴルフ大会です。

実施日 5月7日(月)・18日(金)
 時間 13:00 競技
 17:30 夕食・表彰式(GR近江舞子レストランにて)
 参加費 お一人様 3,240円(税込)
 (貸しクラブは1本別途108円・税込)
 募集人員 40名様(最少催行人員/20名様)



GRE淡路島

第33回グラウンドゴルフ大会

ホテルスタッフも一緒にプレーいたします。ご家族、ご友人をお誘いあわせの上、ご参加ください。

実施日 7月18日(水)(当日ご宿泊の方で希望者対象)
 時間 13:30 競技
 場所 佐野運動公園
 参加費 お一人様 3,240円(税込)
 募集人員 100名様(最少催行人員/60名様)

GR天の橋立

グラウンドゴルフ親睦会

ホテルから車で約5分の阿蘇シーサイドパークで開催します。天橋立を眺めながら、爽やかなプレーをお楽しみください。

実施日 7月26日(木)(当日ご宿泊の方で希望者対象)
 時間 13:00 競技
 18:00 夕食・表彰式(GR天の橋立レストランにて)
 場所 阿蘇シーサイドパーク
 参加費 お一人様 3,240円(税込)
 募集人員 30名様(最少催行人員/10名様)

GR赤穂

第12回ボウリング大会

個人戦、チーム戦をお楽しみいただけます。皆さまのご参加をお待ちしています。

実施日 6月17日(日)(当日ご宿泊の方で希望者対象)
 場所 相生スカイレーン
 参加費 お一人様 3,240円(税込)
 募集人員 40名様(最少催行人員/20名様)

GR三方五湖

フィッシングチャレンジカップ

ホテル敷地内の棧橋付近や、船釣り、磯釣りと釣り場所、魚種、サイズは問いません。期間中、1日で最も数多く魚を釣られた方、上位3名様に記念品をプレゼントいたします。ホテルで竿をレンタルしています(1本540円税込)。

実施日 6月1日(金)~10月29日(月)
 (期間中ご宿泊の方対象)



プリンセス富士河口湖

富士河口湖ゴルフコンペ

女子トーナメントコースの鳴沢ゴルフ倶楽部でプレーをお楽しみいただけます。

実施日 5月14日(月)(前日・当日ご宿泊の方で希望者対象)
 時間 8:00 競技
 18:00 夕食・表彰式(プリンセス富士河口湖レストランにて)
 参加費 お一人様 [会員様] 3,240円(税込)
 [会員様紹介] 5,400円(税込)
 募集人員 60名様(最少催行人員/8名様)

プリンセス有馬

第56回ゴルフコンペ

六甲山系を望む美しい景観のチャンピオンコースです。ぜひ皆様ご参加ください。

実施日 5月29日(火)(当日ご宿泊の方で希望者対象)
 場所 美奈木ゴルフ倶楽部

第57回ゴルフコンペ

兵庫県三木市にある名門ゴルフコースでプレーをお楽しみいただけます。

実施日 6月26日(火)(当日ご宿泊の方で希望者対象)
 場所 花屋敷ゴルフ倶楽部 ひろのコース

参加費 お一人様 [会員様] 3,240円(税込)
 [会員様紹介] 5,400円(税込)
 時間など詳細はホテルまでお問い合わせください。

GR和歌の浦

梅の日カップ

風光明媚な岬町の海岸沿いに立地したシーサイドコースで、美しい景観を眺めながらのラウンドが楽しめます。

実施日 6月8日(金)
 (当日ご宿泊の方で希望者対象)
 場所 大阪ゴルフクラブ
 参加費 お一人様 3,240円(税込)
 募集人員 30名様(最少催行人員/10名様)



プリンセス有馬

麻雀親睦会

お客様同士の親睦を深めていただきながら、麻雀をお楽しみいただけます。

実施日 5月28日(月)・6月25日(月)・7月9日(月)
 (当日ご宿泊の方で希望者対象)
 時間 13:00 競技
 19:00 夕食親睦会(夕食時はフリードリンク)
 参加費 お一人様 2,160円(税込)
 募集人員 16名様(最少催行人員/12名様)

GR天の橋立

ゴルフパック

宮津カントリークラブでゴルフを楽しみ、GR天の橋立でご宿泊いただくお得なパックプランです。お申し込みの方には、ホテルからワンドリンクサービスがあります。ご予約時には「ゴルフパックプラン」とお伝えください。

実施日 12月16日(日)まで
 (前日・当日ご宿泊の方で希望者対象)
 参加費 お一人様 [会員様] 16,654円(税込)~
 [会員様紹介] 19,894円(税込)~
 ※時期、人数によって料金が異なるため、詳細についてはホテルにお問い合わせください。

エンジョイクラブ

日本海側のホテルでは初の開催です。お一人様からご参加いただけます。楽しいゲームとおしゃべり、丹後の海の幸を堪能しませんか。

実施日 5月10日(木)(当日ご宿泊の方で希望者対象)
 参加費 お一人様 料理長おすすめ会席料金に準じます
 募集人員 20名様(最少催行人員/5名様)

釣り親睦会

丹後半島で釣りを楽しみませんか。釣った魚は料理長が夕食に調理いたします。手ぶらでご参加いただけます(釣竿は持ち込み可)。

実施日 6月23日(土)(当日ご宿泊の方で希望者対象)
 時間 10:30~16:30
 参加費 お一人様 大人 2,160円(税込)
 小中学生 1,080円(税込) 幼児無料
 募集人員 10名様(最少催行人員/3名様)

黒ちくわ手作り体験

宮津のご当地グルメ、黒ちくわ作りを体験していただけます。焼きたてをぜひお召し上がりください。

実施日 7月13日(金)~8月10日(金)
 (当日ご宿泊の方で希望者対象)
 時間 15:15 ホテル集合
 参加費 お一人様 1,500円(税込)



GRE軽井沢

母の日プラン・父の日プラン

母の日、父の日のお祝いにお母様、お父様と一緒に利用され、料理長おすすめ会席以上をご注文いただいたお客様を対象に、プレゼントと記念写真、ポイント2倍の特典がございます。

実施日 母の日: 5月7日(月)~13日(日)
 父の日: 6月15日(金)~24日(日)
 (当日ご宿泊の方で希望者対象)

GRE京都

24周年感謝祭

今年、GRE京都がオープン24周年を迎えます。日頃の感謝を込め、宮川町から芸舞妓を招き、料理長 吉田の特別会席、抽選会のイベントを開催します。

実施日 5月27日(日)(当日ご宿泊の方対象)
 ※当日は感謝祭参加者のみとさせていただきます。
 参加費 お一人様 特撰会席料金に準じます
 募集人員 40名様(最少催行人員/30名様)

GR有馬

カラオケ親睦パーティ

おいしい会席料理を召し上がりながら、皆様でカラオケを楽しんでいただけます。

実施日 5月9日(水)・6月24日(日)
 (当日ご宿泊の方で希望者対象)
 参加費 お一人様 2,160円(税込)
 (ワンドリンク付き)
 募集人員 30名様(最少催行人員/5名様)



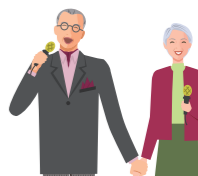
第2回カラオケ大会

大好評のカラオケ大会です。さまざまなジャンルの歌で、楽しいひとときをお過ごしください。

実施日 5月27日(日)(前日・当日ご宿泊の方で希望者対象)
 場所 大広間
 時間 13:00~16:00
 参加費 <大会参加> 3,240円(税込)
 <見学・お食事のみ> 1,620円(税込)(小学生以上)
 (当日11:30から軽食をご用意いたします)

募集人員 <大会参加> 30組限定 見学者を含め最大60名様
 表彰 1~3位(副賞とグラウンドチャンピオン大会出場権利獲得)

※ご予約には大会参加者の氏名、年齢、性別、エントリー曲をお申し出ください。大会では2コーラスか3分程度の披露となります。
 ※参加者が30名を超えた場合は、2部に分けさせていただきます場合がありますのでご了承ください。



プリンセス富士河口湖

ゴルフコンペ幹事代行

ゴルフ場の手配から送迎、コンペ商品の手配、司会までホテルスタッフが引き受けます。ご予算に応じてご用意いたします。

実施日 5月11日(金)~12月9日(日)
 (但し、特別期間を除きます)
 (前日・当日ご宿泊の方で希望者対象)
 最少催行人員 4名様

スマホ教室

スマホの基本的な使い方をスタッフが分かりやすく丁寧に教えます。昼食付き(お弁当)。

実施日 5月11日(金)~12月9日(日)
 (但し、特別期間を除きます)
 (前日・当日ご宿泊の方で希望者対象)
 時間 10:00~12:00
 参加費 お一人様 1,620円(税込)

朝さんぽ 浅間神社

朝食前に北口本宮浅間神社をゆっくり散策します。

実施日 5月11日(金)~7月1日(日)
 (当日ご宿泊の方で希望者対象)
 時間 6:30~8:00
 参加費 お一人様 540円(税込)
 募集人員 7名様(最少催行人員/2名様)

各イベントについては宿泊される方のみご参加いただけます。

プリンセス有馬

鮑と牛肉ステーキフェスタ

鮑と牛肉のステーキ食べ放題、飲み放題です。抽選会も開催します。

実施日 5月25日(金)・6月29日(金)・7月16日(月・祝)・
8月31日(金)・9月1日(土)
(当日ご宿泊の方で希望者対象)

参加費 お一人様 特撰会席料金に準じます

鮑と黒毛和牛特撰会席

好評につき、期間を延長してご提供いたします。まるまる一杯の鮑の造りと黒毛和牛のしゃぶしゃぶをお楽しみいただけます。

実施日 5月30日(水)まで(但し、特別期間を除きます)
(当日ご宿泊の方で希望者対象)

参加費 お一人様 特撰会席料金に準じます
(グループ単位でのお申込みとなります)

天然活魚介お造り会席

厳選された天然物の魚介類を最高の鮮度と味わいでお楽しみいただけます。



実施日 6月8日(金)~7月15日(日)
(当日ご宿泊の方で希望者対象)

参加費 お一人様 GRE会員様 20,000円(税込)
GR会員様・法人会員様 23,000円(税込)
ゲスト様 25,000円(税込)
※土曜追加料金は別途必要。1泊2食付。

ロブスター・鮑・フィレ肉コース

1日7名様限定のお得なコースをご用意いたします。ぜひこの機会にプリンセス有馬の鉄板焼きをお楽しみください。



実施日 6月30日(土)まで
(但し、特別期間を除きます)
(当日ご宿泊の方で希望者対象)

参加費 お一人様 鉄板焼き 特撰コース料金に準じます

GR赤穂

特撰会席「ザ・北海道」

料理長 尾鷲の出身地、北海道の食材をふんだんに使用した会席料理です。毛ガニをメインに、北海道の味をお楽しみいただけます。3日前までにご予約ください。



実施日 5月7日(月)~8月27日(月)
(但し、特別期間を除きます)
(当日ご宿泊の方で希望者対象)

参加費 お一人様 特撰会席料金に準じます
(グループ単位でのお申込みとなります)

毛ガニの逸品料理

うまみがたっぷり詰まった毛ガニをまるごと一杯召し上がっていただけます。3日前までにご予約ください。仕入れによりご提供できない場合がございます。

実施日 8月31日(金)まで(但し、特別期間を除きます)
(当日ご宿泊の方で希望者対象)

参加費 お一人様 4,860円(税込)

GRE淡路島

由良ウニと鯛フェスタ

淡路島の高級食材、旬の由良ウニと鯛を両方味わっていただける会席料理です。鯛の握り寿司食べ放題、飲み放題、抽選会付きです。



実施日 5月18日(金)・25日(金)・
27日(日)

(当日ご宿泊の方で希望者対象)
参加費 お一人様 特撰会席料金に準じます

由良ウニと鯛特撰会席

淡路島の高級食材、由良ウニと鯛を使った贅沢な会席料理です。淡路島の海の幸を存分にお召し上がりください。3日前までにご予約ください。

実施日 5月31日(木)まで(但し、特別期間を除きます)
(当日ご宿泊の方で希望者対象)

参加費 お一人様 特撰会席料金に準じます

淡路牛すき焼き特撰会席 淡路牛しゃぶしゃぶ特撰会席

ブランド牛「淡路牛」をすき焼き、またはしゃぶしゃぶでご提供いたします。2日前までにご予約ください。



実施日 10月31日(水)まで
(但し、特別期間を除きます)
(当日ご宿泊の方で希望者対象)

参加費 お一人様 特撰会席料金に準じます
(グループ単位でのお申込みとなります)

GR三方五湖

若狭旨いもんフェア「活鮑」

活鮑を造り、バター焼き、踊り焼き、いずれかでお召し上がりいただけます。2日前までにご予約ください。

実施日 5月1日(火)~6月30日(土)
(当日ご宿泊の方で希望者対象)

参加費 お一人様 活鮑(中) 4,860円(税込)
活鮑(小) 3,240円(税込)

若狭地魚特撰会席

若狭湾で水揚げされた新鮮な魚を、造り、煮付け、握り寿司でご提供いたします。



実施日 6月30日(土)まで
(但し、特別期間を除きます)
(当日ご宿泊の方で希望者対象)

参加費 お一人様 特撰会席料金に準じます

GR和歌の浦

和牛ステーキ特撰会席

料理長 出口が厳選した和牛ステーキをご用意いたします。ぜひ、この機会にお越しください。



実施日 5月28日(月)まで
(但し、特別期間を除きます)
(当日ご宿泊の方で希望者対象)

参加費 お一人様 特撰会席料金に準じます

料理長 特別献立の夕食会

各ホテルの料理長が腕によりをかけた特別献立をご用意いたします。

それぞれのホテルの個性豊かな味わいをお楽しみください。

参加費:お一人様 料理長おすすめ会席料金に準じます



GR天の橋立	岡田 勲	5月12日(土)
GRE白浜	石谷 征愛	5月18日(金)
GRE軽井沢	森田 大樹	5月26日(土)
プリンセス有馬	小山 和夫	6月9日(土)
GR三方五湖	左手 祐介	6月10日(日)
GRE熱海	浜田 洋	6月16日(土)
GRE淡路島	池内 強	7月6日(金)※

※水細工を披露。

GR伊良湖

特別の日記念日プラン

お客様の記念日(結婚記念日、誕生日、還暦など)に一品料理と記念写真、特別室無料(先着1組様)の特典をプレゼントいたします。

実施日 5月22日(火)まで(但し、特別期間を除きます)
(当日ご宿泊の方で希望者対象)
他キャンペーンと併用不可

渥美牛ステーキ特撰会席

渥美半島のブランド牛を使った贅沢な会席料理です。ぜひご賞味ください。



実施日 5月22日(火)まで
(特別期間も予約可)
(当日ご宿泊の方で希望者対象)

参加費 お一人様 特撰会席料金に準じます

GR有馬

第2弾なにわの名工「若葉賞特撰会席」

「受賞記念特撰会席」第2弾として、卯月、皐月の季節感あふれる「若葉賞特撰会席」をご用意いたします。料理長 岡山の渾身の料理をお召し上がりください。



実施日 5月31日(木)まで
(但し、特別期間を除きます)
(当日ご宿泊の方で希望者対象)

参加費 お一人様 特撰会席料金に準じます

料理長 岡山特撰ご夕食会

鮑、黒毛和牛などの高級食材を使用し、一日限りの特撰ご夕食会を開催します。



実施日 6月3日(日)
(当日ご宿泊の方で希望者対象)

参加費 お一人様 特撰会席料金に準じます

GRE熱海

花火大会おすすめ会席

熱海海上花火大会の開催日に合わせ、特別会席をご用意いたします。ぜひ熱海へお越しください。

実施日 5月12日(土)・27日(日)・6月3日(日)・17日(日)
7月27日(金)・31日(火)(当日ご宿泊の方で希望者対象)

参加費 お一人様 料理長おすすめ会席料金に準じます

すっぽん特撰会席

コラーゲンたっぷり、美容と健康に良いすっぽんを使った会席料理です。ぜひご賞味ください。3日前までにご予約ください。

実施日 8月31日(金)まで(但し、特別期間を除きます)
(当日ご宿泊の方で希望者対象)

参加費 お一人様 特撰会席料金に準じます

金目鯛と黒毛和牛特撰会席

金目鯛を煮付け、揚げ物、しゃぶしゃぶ鍋で、黒毛和牛は陶板焼きで召し上がっていただきます。3日前までにご予約ください。

実施日 10月31日(水)まで(特別期間も予約可)
(当日ご宿泊の方で希望者対象)

参加費 お一人様 特撰会席料金に準じます

GR下呂

春の飛騨地酒フェア

飛騨地方の地酒を10種類以上集めました。単品、三種飲み比べセット、飲み放題からお選びいただけます。

実施日 6月30日(土)まで(但し、特別期間を除きます)
(当日ご宿泊の方で希望者対象)

参加費 お一人様 三種飲み比べセット 972円(税込)
飲み放題 2,700円(税込)

GRE軽井沢

信州牛と春野菜、 山菜のすき焼き特撰会席

地元信州の食材をふんだんに使ったおいしいすき焼き会席です。ご家族、グループでぜひご賞味ください。



実施日 5月31日(木)まで
(但し、特別期間を除きます)
(当日ご宿泊の方で希望者対象)

参加費 お一人様 特撰会席料金に準じます

信州牛しゃぶしゃぶ会席

上品な肉質と柔らかさで知られる信州牛をしゃぶしゃぶで召し上がっていただきます。

実施日 6月1日(金)~7月31日(火)
(当日ご宿泊の方で希望者対象)

参加費 お一人様 特撰会席料金に準じます

信州牛フェスタ

信州牛のしゃぶしゃぶ食べ放題、飲み放題、抽選会が付いたイベントです。

実施日 6月23日(土)(当日ご宿泊の方で希望者対象)
参加費 お一人様 特撰会席料金に準じます

はも 涼味薫る 鱧会席

参加費 特撰会席料金に準じます
※但し、特別期間を除きます。当日ご宿泊の方で希望者対象

GRE 京都

鱧と鮎特撰会席

牡丹鱧の椀物、鱧落とし、鮎の化粧焼き、鱧すき鍋をご用意。京都の夏を思わせる特別会席です。
2日前までにご予約ください。
実施日：6月1日(金)～30日(土)

京都牛と鱧特撰会席

希少な京都牛と鱧を使用した季節限定の会席料理です。2日前までにご予約ください。
実施日：7月1日(日)～31日(火)

GR 有馬

鱧と鮎特撰会席

鮎、鱧の造り、鱧の握り寿司、鱧の天ぷらなどをご用意しております。
実施日：6月1日(金)～7月31日(火)

GRE 熱海

鱧と黒毛和牛特撰会席

鱧をふんだんに取り入れた特撰会席です。造りは落としではなく、生の薄造りで召し上がっていただけます。3日前までにご予約ください。
実施日：5月1日(火)～8月31日(金)
(特別期間も予約可)

GRE 淡路島

鱧と蛸特撰会席

全国的に高級食材として知られる淡路島産の鱧と、蛸と一緒にご賞味いただけます。お一人様からご参加いただけます。
実施日：6月1日(金)～8月31日(金)

GRE 白浜

鱧と伊勢海老特撰会席

旬の食材、鱧を椀物、鱧落とし、鍋、揚げ物、寿司などで、伊勢海老を造りで楽しんでいただける会席です。
実施日：6月2日(土)～7月27日(金)

プリンセス有馬

鱧と鮎特撰会席

鮎の造りと牡丹鱧の椀物、鱧の湯引き、鱧鍋など旬の鱧をふんだんに使用した会席料理です。
実施日：6月1日(金)～8月31日(金)

GR 近江舞子

鱧と近江牛特撰会席

旬の鱧と近江牛をメインにした料理長渾身の会席料理です。2日前までにご予約ください。
実施日：6月1日(金)～8月31日(金)

GR 天の橋立

丹後とり貝と鱧特撰会席

とり貝は造り、握り寿司、鱧は落とし、焼霜造り、しゃぶしゃぶ、天ぷらでご提供いたします。
実施日：6月21日(木)～7月8日(日)

丹後鱧と地魚特撰会席

丹後の旬の地魚と、鱧は焼霜造り、鱧しゃぶ、天ぷらでお楽しみいただけます。
実施日：7月13日(金)～8月31日(金)

GR 和歌の浦

鱧と梅鮎特撰会席

雑賀崎漁港で水揚げされた鱧をメインに、梅のエキスを食べて育った梅鮎をお楽しみいただける会席です。
実施日：6月2日(土)～8月31日(金)



プリンセス富士河口湖

オープン4周年記念

鱧と甲州牛特撰会席

実施日：6月1日(金)～8月31日(金) (当日ご宿泊の方で希望者対象)
参加費：お一人様 特撰会席料金に準じます(グループ単位でのお申込みとなります)

和歌山県雑賀崎直送の鱧とブランド牛の甲州牛を期間限定でご提供いたします。前菜で鱧寿司、湯引き、鱧の蒸し物、鱧鍋に加え、甲州牛のステーキなどを召し上がっていただけます。乾杯用に山梨ワインもご用意しております。

GRE 淡路島 鱧フェスタ

脂の乗った淡路島産鱧を存分に味わっていただけます。鱧会席に加え、鱧すき鍋の食べ放題、飲み放題が付きます。抽選会も開催します。
実施日：6月24日(日)・25日(月)・29日(金)・7月1日(日)・20日(金)・31日(火)
(当日ご宿泊の方で希望者対象)
参加費：お一人様 特撰会席料金に準じます

GR 城崎

香住産紅カニフェスタ

香住漁港で水揚げされた新鮮な紅ズワイガニの食べ放題(カニ味噌甲羅焼き、酒蒸し、焼きガニ)に飲み放題、抽選会が付いたイベントです。
実施日：6月23日(土)
(当日ご宿泊の方で希望者対象)
参加費：お一人様 特撰会席料金に準じます

但馬牛すき焼き特撰会席

但馬牛をすき焼きとステーキでお召し上がりいただけます。
実施日：6月30日(土)まで
(但し、特別期間を除きます)
(当日ご宿泊の方で希望者対象)
参加費：お一人様 特撰会席料金に準じます

海老・カニ・鮎特撰会席

香住産の紅ズワイガニをメインに、海老、鮎の海の幸を豪華にそろえた会席料理です。
実施日：6月30日(土)まで
(但し、特別期間を除きます)
(当日ご宿泊の方で希望者対象)
参加費：お一人様 特撰会席料金に準じます

Event

ザ グランリゾートの料理イベント >>>各ホテルの四季折々の料理をご紹介します!

GRE 伊豆

鮎・伊勢海老・金目鯛特撰会席

相模湾で取れた伊豆三大高級食材の鮎、伊勢海老、金目鯛を使用した、特別な会席料理です。

実施日：6月30日(土)まで
(特別期間も予約可)
(当日ご宿泊の方で希望者対象)
お一人様 特撰会席料金に準じます



GR 鳥羽

特別献立 夕食会

三重県の食材をふんだんに使用した特別献立と、骨切りしたばかりの鱧を鍋でご提供いたします。抽選会も開催します。

実施日：5月26日(土) (当日ご宿泊の方で希望者対象)
参加費：お一人様 特撰会席料金に準じます

志摩産ケンケン鰹特撰会席

旬のケンケン鰹を召し上がっていただけます。この機会にぜひ鳥羽にお越しください。

実施日：5月28日(月)まで
(但し、特別期間を除きます)
(当日ご宿泊の方で希望者対象)
参加費：お一人様 特撰会席料金に準じます



鮎特撰会席

伊勢神宮には毎年地元で取れた鮎が献上されており、その珍重な鮎は上質を誇ります。当ホテルでは、同じ近海産の鮎を使った会席料理を通年でご用意。造りや焼き物などで存分にお楽しみください。

実施日：通年(但し、特別期間を除きます)
(当日ご宿泊の方で希望者対象)
参加費：お一人様 特撰会席料金に準じます



GRE 白浜

紀州プレミアム特撰会席

白浜名物ごぼう巻きやめはり寿司をはじめ、伊勢海老、鮎、熊野牛など地元食材にこだわったプレミアムな会席をご用意いたします。

実施日：5月28日(月)まで (特別期間も予約可)
(当日ご宿泊の方で希望者対象)
参加費：お一人様 特撰会席料金に準じます

熊野牛ステーキ特撰会席

和歌山県のブランド牛、熊野牛をステーキでご提供いたします。

実施日：7月1日(日)～9月30日(日)
(但し、7月30日(月)、特別期間を除きます)
(当日ご宿泊の方で希望者対象)
参加費：お一人様 特撰会席料金に準じます
(グループ単位でのお申込みとなります)

GR 天の橋立

地元食材特撰会席

丹後地方の食材を盛り込んだ会席料理です。宮津湾で水揚げされた地魚をふんだんに使用しています。

実施日：5月13日(日)まで(但し、特別期間を除きます)
(当日ご宿泊の方で希望者対象)
参加費：お一人様 特撰会席料金に準じます

丹後とり貝特撰会席

丹後のとり貝は、大きさ、肉厚、味と三拍子そろったブランド食材です。造り、焼き物、天ぷらなどで召し上がっていただけます。3日前までにご予約ください。

実施日：5月18日(金)～6月20日(水)
(当日ご宿泊の方で希望者対象)
参加費：お一人様 特撰会席料金に準じます



料理長厳選「和牛みすじ肉すき焼き会席」

各会席に追加でお申し込みいただける食べ放題プランです(90分制)。牛肉をいっぱい食べて、夏を乗り切りましょう。

実施日：7月22日(日)～29日(日)、8月3日(金)～19日(日)
(特別期間も予約可) (当日ご宿泊の方で希望者対象)
参加費：お一人様 中学生以上 5,400円(税込)
小学生 3,780円(税込)
幼児無料
(グループ単位でのお申込みとなります)

夏休み感謝祭

料理長 岡田の特別献立、抽選会など盛りだくさんの企画で皆様をお待ちしています。

実施日：7月21日(土) (当日ご宿泊の方で希望者対象)
参加費：お一人様 特撰会席料金に準じます

GRE 京都

京地酒フェスタ

日本酒にあう特別献立、地酒飲み放題、お楽しみ抽選会、地酒の販売と、日本酒を心ゆくまで堪能できるイベントです。

実施日：6月16日(土) (当日ご宿泊の方で希望者対象)
参加費：お一人様 3,780円(税込)

プリンセス富士河口湖

和牛と厳選山梨ワインプラン

肉料理をメインにした特別料理と乾杯ドリンクとして、料理長厳選の山梨ワインをご用意いたしました。記念写真もプレゼントいたします。

実施日：5月11日(金)～7月31日(火)
(但し、特別期間を除きます)
(当日ご宿泊の方で希望者対象)
参加費：お一人様 3,240円(税込)

料理長 木原の夕食会と和太鼓演奏

料理長 木原が特別献立をご用意いたします。赤富士太鼓の生演奏もごさいますので、ぜひご参加ください。

実施日：5月19日(土) (当日ご宿泊の方が対象)
参加費：お一人様 2,160円(税込)
募集人員：40名様

※P12～15の掲載写真はいずれもイメージです

芹 洋子&合田道人コンサート

ミリオンセラー「四季の歌」をはじめ、「赤い花白い花」など愛唱歌を歌い続ける芹 洋子と、「童謡の謎シリーズ」の著者、合田道人をプリンセス有馬に迎えます。二人のゲストが登場する豪華なコンサートで、楽しいひと時をお過ごしください。

開催日 / 5月31日(木)
場所 / ザグランリゾート プリンセス有馬

●お食事 / 18:00～ ●コンサート / 19:45～
●参加費 / 1泊2食とコンサートのバック料金(税込)
【オーナー様】18,360円 【ゲスト様】23,760円
【メンバー様、法人ロイヤル・グローバル会員様、法人TH・TM・THR・RTM会員様】20,520円

合田 道人

芹 洋子

山川豊コンサート

「螢子」「再愛」「黄昏」の「純愛シリーズ」で新境地を築き上げた山川 豊さん。今年ふるさと三重を舞台にした新曲「今日という日に感謝して」を発表し、ますます活躍が期待されます。デビューから今年で37年、円熟味のある歌声をぜひお楽しみください。

●開催日 / 7月31日(火) ●参加費 / 1泊2食とコンサートのバック料金(税込)
●場所 / ザグランリゾート プリンセス有馬 【オーナー様】19,440円
●お食事 / 18:00～ ●コンサート / 19:45～ 【同伴者様】22,680円 【利用券】24,840円
【メンバー様、法人ロイヤル・グローバル会員様・法人TH・TM・THR・RTM会員様】21,600円

GRE京都 葵祭ご観覧と特別会席

京都三大祭りの一つ、葵祭観覧と特別会席をお楽しみいただけます。観覧席はお申込み順に前列から取らせていただきます。

実施日 : 5月15日(火) ※雨天顺延
(前日・当日ご宿泊の方で希望者対象)
時間 : 9:30 ホテル集合 10:30 行列スタート
場所 : 京都御所建礼門前 有料観覧席
参加費 : お一人様 有料観覧席+葵祭特別会席 5,400円(税込)
葵祭特別会席のみ 3,240円(税込)
募集人員 : 30名様

初夏の美味しい食材と京風の湯葉、鯖寿司、京都牛を一度に味わえる一日限定の会席料理です。雅な葵祭にちなんだ、華やかな盛り付けもお楽しみください。

料理長 吉田 岳人

葵祭をより楽しむ講座

京都検定1級で気象予報士でもある吉村晋弥さんをお招きし、葵祭の歴史などを分かりやすく解説していただきます。「葵祭ご観覧と特別会席」をご予約の方は参加費半額。

実施日 : 5月14日(月) (当日ご宿泊の方で希望者対象)
時間 : 19:30～
参加費 : お一人様 1,080円(税込)
「葵祭ご観覧と特別会席」をご予約の方は540円(税込)
募集人員 : 30名様

GR赤穂 テラスバーベキュープラン

道具、食材などすべてホテルにお任せ。お手軽にバーベキューをお楽しみいただけます。

実施日 : 6月2日(土)～10月28日(日)
(但し、特別期間を除きます)
(当日ご宿泊の方で希望者対象)
時間 : 11:00～14:00
参加費 : お一人様 大人 4,320円(税込)
小学生 2,160円(税込)
幼児 1,080円(税込)
最少催行人員 : 2名様

潮干狩り

当ホテルの東側海岸で天然あさりの潮干狩りをお楽しみいただけます(無料)。ホテルから車で約10分の有料潮干狩り場もあります。ぜひホテルにお越しの際は、お立ち寄りください。

フラダンスと尾鷲料理長のウクレレ演奏

夕食後、料理長尾鷲のウクレレ演奏と地元ダンサーによるフラダンスをお楽しみいただけます。

実施日 : 6月23日(土) (当日ご宿泊の方で希望者対象)

ザグランリゾートの提携ホテル

三重 海辺ホテル プライムリゾート賢島

ザグランリゾート会員様 特別価格でご利用いただけます

新たなリゾートステージとして三重県志摩市の「海辺ホテル プライムリゾート賢島」と提携いたしました。英虞湾から伸びやかに広がる伊勢志摩の美しい自然とスパニッシュスタイルのリゾートをお楽しみください。

所在地 三重県志摩市阿児町鵜方3618-33
(近鉄賢島駅から無料シャトルバスで約7分)

客室が改装
オーシャンウイング3階
「スーペリアツインルーム」
白を基調に、木目の優しさとブルーグリーンのアクセントを加えた明るい客室です。

ザグランリゾート会員様特別価格でご利用いただけます。
2名1室、1泊2食料金 **お1人様 13,400円(税込)**～
(ご利用日、部屋タイプ、お食事コースにより料金が異なります)
※ご予約の際は「ザグランリゾート会員」と必ずお伝えください。
お問合せ・ご予約は プライムリゾート賢島 (0599-43-7222) まで

ご予約はご利用日の3か月前から受付しております(GW、夏休み、冬休み、春休みは受付日が変わります。詳しくはお問い合わせください)。ホテルご利用の際は会員カードまたは利用券をご持参ください。

沖縄 カヌチャリゾート

ザグランリゾートは、沖縄のリゾートホテル「カヌチャリゾート」と提携し、特別料金で宿泊できるサービスをご提供しています。多彩な特典もご用意していますので、ぜひご利用ください。

特典

- 朝食券でランチ対応可能
- 滞在中プレミアムラウンジ利用可能
- レンタルカート(5人乗り)が滞在中無料
- ガーデンプール、ビーチサイドプールが無料
- カヌチャゴルフコースが優待料金でプレー可能

航空券については各自でご手配となりますが、ザグランリゾートから提携旅行会社をご紹介することもできます。

日ごろのご愛顧に感謝し、毎月15～24日の10日間、お得なプランが登場します。皆様ぜひこの機会にカヌチャリゾートにお越しください。

沖縄県名護市字安部156-2 <http://www.kanucha.jp/>

沖繩でリゾート!
日本最大級の巨大水上アスレチック
カヌチャオーシャンパーク

スタンダードツインからいろいろなお部屋タイプをご案内させていただきます。
2名1室、1泊朝食付の場合 **お1人様 11,000円(税込)**～
(3か月前、2か月前に申し込まれるとお得なプランを新設しました)
(ご利用日、部屋タイプにより料金が異なります)

ご予約・申込みは ザグランリゾート事務局 (06-6353-1955) まで
ザグランリゾートホームページのインターネット予約(<http://www.granresort.jp/>)からの宿泊予約が便利です。

ほたる観賞の夕べ

ホテルスタッフが観賞スポットまでご案内いたします。

ホテル	場所/実施日	参加費(税込)
GRE熱海	熱海梅園 6月1日(金)～10日(日)	540円※
GR箱根	ほたる公園 6月1日(金)～10日(日)	540円※
GRE白浜	富田川周辺 6月3日(日)～9日(土) 6月5日を除きます	540円※
GRE伊豆	大川温泉竹ヶ沢公園 6月5日(火)～17日(日) 11日(月)～14日(木)は休館	200円(協力金)
GRE京都	堀川一条戻り橋周辺 6月8日(金)～11日(月)	無料
GR有馬	三田方面 6月8日(金)～15日(金)	540円※

※お茶代を含みます。

みんなで歩こう

ホテル	イベント名	実施日(行先)	募集人員(最少催行人員)	参加費(税込)
GRE京都	第44回 京都を歩こう	5月30日(水) (嵐山周辺青もみじめぐり)	10名様 (7名様)	4,320円
	第45回 京都を歩こう	6月21日(木) (東山青もみじめぐり)		
GR有馬	第35回 歩こう会	6月1日(金) (甲山森林公園周辺)	20名様 (5名様)	2,000円
	第36回 歩こう会	7月2日(月) (太陽と緑の道を有馬温泉まで)	30名様 (5名様)	1,300円

※参加費には昼食代などを含みます。詳しくは各ホテルへお問い合わせください。

予約受付番号

〈受付時間〉午前9:00～午後6:00(土曜・日曜・祝日も営業)

行く ゴーゴー
大阪 06-6353-1955(代)

行く ゴーゴー
0570-00-1955

携帯電話・PHS・IP電話等(ナビダイヤルが利用できない電話)の方は大阪事務局の番号へお掛けください。
 FAX、メールでも受け付けております(あて先、フォームなどに関しましてはホームページをご覧ください)。

ご注意 6月1日以降のお申し込みより下記の内容に変更となります 5月31日までのご予約は会報誌4月号19ページをご覧ください。

会員種別	ご利用ホテル	GRホテル	近江舞子	軽井沢・熱海 白浜・伊豆	京都	淡路島	プリンセス有馬	プリンセス 富士河口湖
GR会員	A・A・J・AS・B・E・H・H・J・K・ K・J・K・S・R・RS MJ	3カ月前の同日	1カ月前の同日	1カ月前の同日				
軽井沢・熱海 白浜・伊豆 会員	CK・CF・CC・CA・DF・ DC・DA・EF・EC・EA・ EB・FF・FC・FA・FB	3カ月前の同日	2カ月前の同日	3カ月前の同日	2カ月前の同日			
京都会員	PF・PC・PA			2カ月前の同日	3カ月前の同日	2カ月前の同日		
淡路島会員	QF・QC・QA			2カ月前の同日		3カ月前の同日	2カ月前の同日	
プリンセス有馬会員	GF・GC・GA・GB			2カ月前の同日		3カ月前の同日	2カ月前の同日	
ポート会員	P・J・Q・J・G・J	2カ月前の同日◎(所有ホテルは3カ月前の同日)						
プリンセス 富士河口湖 会員	L・F・L・C	3カ月前の同日	2カ月前の同日	3カ月前の同日	2カ月前の同日			3カ月前の同日
オーナーズ会員 (富士河口湖 ポート会員)	L・J			3カ月前の同日 ☆	2カ月前の同日			3カ月前の同日 ☆
法人	T・H・T・H・R・T・M	1カ月前の同日						

☆=特別期間は2カ月前から予約開始
 ◎プリンセス有馬ポート・京都ポート・淡路島ポート・オーナーズ会員所有ホテルの予約は3カ月前、特別期間は2カ月前の同日より予約開始となります。
 ■GRE軽井沢の夏季期間の予約は軽井沢のオーナー以外のオーナーは2カ月前の同日、GR会員様は1カ月前となります。

箱根	0460-84-7133	下呂	0576-24-1313	天の橋立	0772-27-1371	P・有馬	078-904-1566
熱海	0557-81-3334	伊良湖	0531-35-1211	京都	075-451-1600	有馬	078-904-1661
伊豆	0557-22-0022	鳥羽	0599-26-3585	城崎	0796-28-3205	淡路島	0799-74-0200
軽井沢	0267-42-8300	三方五湖	0770-32-1516	和歌の浦	073-444-4113	赤穂	0791-48-0077
P・富士河口湖	0555-72-3711	近江舞子	077-596-0377	白浜	0739-43-2351		

ホテル休館日

メンテナンス休館	GRE淡路島	プリンセス有馬	プリンセス富士河口湖
	5月7日(月)～15日(火) 6月4日(月)～7日(木) 7月9日(月)～12日(木)	5月14日(月)～17日(木) 6月18日(月)～21日(木)	5月7日(月)～10日(木) 6月18日(月)～20日(水) 7月2日(月)～4日(水)

ホテル名	5月	6月	7月
GRE 軽井沢	14月～17月 28月～31月	4月～7月 11月～14月 25月～28月	9月～12月
GR 箱根	15月～18月	11月～14月	10月～13月
GRE 熱海	7月～10月 21月～24月	11月～14月 25月～28月	9月～12月
GRE 伊豆	14月～17月 29月～31月	1月～11月 19月～22月 25月～29月	2月～6月 9月～13月
GR 下呂	7月～10月 21月～24月 29月～31月	1月～11月 18月～21月 25月～28月	2月～5月 24月～27月
GR 伊良湖	8月～11月 23月～31月	全日休館	1月～10月 30月～31月
GR 鳥羽	14月～17月 29月～31月	1月～11月 18月～21月	2月～5月 9月～11月 17月～20月
GR 三方五湖	7月～10月 21月～24月	5月～8月 12月～15月 18月～21月	3月～6月 9月～12月

ホテル名	5月	6月	7月
GR 天の橋立	14月～17月	11月～14月 26月～29月	9月～12月 30月～31月
GR 城崎	8月～11月 21月～25月	4月～7月 18月～21月	2月～5月 9月～12月
GR 近江舞子	8月～11月 21月～24月	11月～14月 25月～28月	9月～12月
GRE 京都	7月～10月	4月～7月 25月～28月	25月～27月
GR 和歌の浦	14月～17月 29月～31月	1月～11月 18月～21月	2月～5月 17月～20月
GRE 白浜	7月～10月 29月～31月	1月 25月～28月	9月～12月
GR 有馬	28月～31月	4月～7月 25月～28月	9月～12月 30月～31月
GR 赤穂	14月～17月 29月～31月	1月～5月 18月～21月 25月～29月	9月～12月 30月～31月

■夏季(特別期間含む)予約受付について
 詳細については本誌の18ページをご覧ください。
 事務局までお問い合わせください。

■事務局受付時間外のご予約お申し込み・変更・キャンセルについて
 ホテルにおきましては予約状況のご案内や各ホテルごとのご予約のお申し込み・変更・キャンセルを受付させていただいておりますので、事務局受付時間外もお気軽にホテルまでお電話ください。

■FAX・メールでお申し込みの際にご注意ください
 ・受付開始日は従来通り会員種別により異なります。
 ・FAXやメールにつきましては、お申込み後、事務局よりお客様宛にご連絡してご予約が完了いたします。FAX送信、メール送信だけではご予約は完了いたしておりませんので、ご注意ください。必ず事務局からご連絡いたしますので、しばらくお待ちいただけますようお願いいたします。
 ・確定したご予約の変更・キャンセル(取消)については、FAXやメールで対応いたしかねますので、必ずお電話にてご連絡ください。

■ホームページのご案内
 ●株式会社 大倉のホームページ
<http://www.okura.co.jp>
 ●ザ グラン リゾートのホームページ
<http://www.granresort.jp>
 ●お得な情報やホテルからのご案内のブログ
<http://www.granresort.jp/blog>

夏季ご利用受付のご案内

夏季特別期間を含む夏季受付についてご案内いたします。
 下記の要領をご確認いただきますよう、
 よろしくお願いたします。

■対象期間(特別期間)
2018年8月10日(金)～8月16日(木)泊
 ※夏季期間7月14日(土)泊～8月16日(木)泊について、本年は下記の特定ホテル・特定日以外のご予約はそれぞれお電話でのお申込みとなります。各ホテルの休館日は、19ページをご参照ください。

■申込書による先行申込(申込書による申込対象ホテル及び申込期間)
軽井沢・熱海・白浜・伊豆オーナー様 申込対象ホテル GRE白浜
 7月29日(日)泊～7月31日(火)泊のうち2泊まで
 8月9日(木)泊～8月11日(土・祝)泊のうち2泊までのいずれか
京都オーナー様 申込対象ホテル GRE京都
 8月15日(水)泊～8月16日(木)泊のうち2泊まで
 ※上記会員様以外はお電話による予約受付となります。

●上記についてのみ、同封の申込書に記入のうえ、ご郵送ください。
●申込受付締切:5月18日(金)到着分まで
 (先着順ではありませんのでご注意ください)

夏季特別期間ご利用料金・キャンセル料(お一人様当たり) 料金はすべて税込 8月10日(金)～8月16日(木)

ご利用料金

GR・GREホテル利用の場合

	特撰会席	料理長 おすすめ会席	和み会席		
を所持される会員 オーナーズメンバーカード等	オーナー サブオーナー (エレガントホテル 利用の場合)	17,280円	14,580円	11,880円	
		サブオーナー (GRホテル利用の場合)	18,900円	16,200円	13,500円
			アネックス	19,980円	17,280円
	会員GR	メンバー	17,280円	14,580円	11,880円
		サブメンバー	18,900円	16,200円	13,500円
		ローズメンバー	19,440円	16,740円	14,040円
		上記会員の同伴者 利用券	20,520円 22,680円	17,820円 19,980円	15,120円 17,280円
	ゲスト	法人グローバル会員 法人ロイヤル会員	19,980円	17,280円	14,580円
		法人TH会員 法人TM会員	20,520円	17,820円	15,120円
法人THR会員		21,600円	18,900円	16,200円	
小学生		17,280円	14,580円	11,880円	
小学生(お子様ディナー)		8,640円			
小学生未満(幼児ディナー)		5,400円			

※1泊2食付の料金です。 ※温泉導入ホテルは別途入湯税(150円)がかかります。
 ※アネックス・ローズメンバーが土曜日・祝前日・特別期間に代表でご利用の場合は、ご本人を含めゲスト(同伴者)料金となります。

GREホテル素泊まり料金

(GRE会員のみ)

オーナー・サブオーナー・小学生	6,480円
アネックス・法人グローバル会員	9,720円
上記会員の 同伴者及び利用券	10,260円

※1室1名様のご利用は1,080円加算となります。

キャンセル料 1泊1名あたり

前日キャンセル扱い (利用日の11日前の午後4時以降)	5,000円
当日キャンセル扱い (利用日の前日の午後4時以降)	6,000円
幼児ディナー (利用日の前日の午後4時以降)	2,500円

※特撰会席の場合、割増料金となります。
 GR=ザ グラン リゾート GRE=ザ グラン リゾート エレガント

詳しくはザ グラン リゾート事務局にお問い合わせください。

申込書送付先 〒530-8530
 大阪市北区天神橋2丁目北2番11号
 ザ グラン リゾート事務局 特別期間受付係
 ※お申込みについてのご案内書は6月9日(土)に郵送させていただきます。
 (郵便事情により案内書の到着が遅れた場合は事務局までお知らせください)

●電話申込
 上記以外の会員様につきましては、お電話でのお申込みとなります。
GR近江舞子・GREホテル・プリンセス有馬・プリンセス富士河口湖のご予約は、会員種別により受付開始日が異なりますので、19ページの受付開始日をご参照ください。

●キャンセル料について
 ○特別期間については11日前の午後4時以降より前日キャンセル料と同額のキャンセル料がかかりますので、ご注意ください。
 ○2泊のご予約をキャンセルされる場合は、ご連絡日より両日ともキャンセル料がかかる場合もありますので、ご注意ください。

プリンセス有馬・プリンセス富士河口湖利用の場合

	特撰会席	料理長 おすすめ会席	和み会席		
を所持される会員 オーナーズメンバーカード等	オーナー	18,360円	15,660円	12,960円	
		サブオーナー	20,520円	17,820円	15,120円
		アネックス	20,520円	17,820円	15,120円
	会員GR	メンバー	20,520円	17,820円	15,120円
		サブメンバー	20,520円	17,820円	15,120円
ゲスト	上記会員の同伴者	21,600円	18,900円	16,200円	
	利用券	23,760円	21,060円	18,360円	
法人グローバル会員 法人ロイヤル会員	20,520円	17,820円	15,120円		
法人TH会員 法人TM会員	21,600円	18,900円	16,200円		
法人THR会員	22,680円	19,980円	17,280円		
小学生	18,360円	15,660円	12,960円		

小学生(お子様ディナー) 8,640円
 小学生未満(幼児ディナー) 5,400円
 ※プリンセス有馬の鉄板焼きコースは上記料金に準じます。



GRE淡路島 開閉式屋内温水プール



OKURA HOME
KYOEN
【建築条件付売地】
甲陽園

172m² OVER

ゆとりの敷地面積

閑静な文教地区に、自由設計で描く住まい、誕生

自由設計対応
《2区画》

関西学院大学
徒歩
10 MIN.
甲陽園アドレス。

一生に一度のマイホーム。だからこそ、いつも快適でずっと安心な家がいい。その想いを叶えるオークラホームの家。それは、こだわりの自由設計、新基準の省エネ性能、自然素材の温もり、強い構造が織りなすハイクレイドな家づくりを行っているからこそ。永く快適に、そして誇りをもてる品格の住まいをお届けします。

名古屋支店からのお知らせ

OKURA HOME
TAKETOYOII

オークラホーム 武豊II

【愛知県知多郡】

MODEL HOUSE GRAND OPEN

探し求めていた利便とやすらぎの中で、穏やかに暮らす。

名鉄、JRの駅が徒歩圏内で使い分けできる軽快なアクセス環境は、保育園・小学校・ショッピングや病院など利便性の高さを実感できるロケーションです。住み心地のいいこの街で豊かな時間を紡ぎます。

名鉄河和線「知多武豊」駅 徒歩約11分 (約880m)
衣浦小学校 徒歩約8分 (約640m)
ピアゴ 徒歩約8分 (約600m)
※距離は地図上の概測で、徒歩は80mを1分で走行した場合の概算時間です。

LAND PLAN



全国で分譲中

戸建てシリーズ「オークラホーム」

- | | | | |
|--------------|--|----------------|---|
| 東北エリア | ■オークラホーム泉松森
仙台市泉区 | 和歌山県橋本市 | ■三田ガーデンタウンつづじヶ丘
■オークラホーム田口II
■オークラホーム吹田藤が丘
■オークラホーム池田渋谷
■オークラホーム池田旭丘
■オークラホーム寝屋川国松
■オークラホーム高槻奥天神
■オークラホーム桂川
■オークラホーム山科勤修寺
■オークラホーム醍醐古道
■オークラホーム大津唐崎II
■オークラホーム大津本堅田
■オークラホーム大津衣川II
■オークラホーム甲陽園 |
| 関東エリア | ■オークラホーム西大宮高木
さいたま市西区
■オークラホーム浦和美園
さいたま市岩槻区
■オークラホーム北上尾
埼玉県上尾市
■オークラホームひばりヶ丘
埼玉県新座市
■オークラホーム鶴瀬～希望の街～
埼玉県入間郡三芳町
■オークラホーム江戸川台
千葉県柏市
■オークラホーム馬込沢
千葉県船橋市
■オークラホーム四街道めいわV
千葉県四街道市 | 兵庫県 | ■三田市
■三田市
■大坂府枚方市
■大坂府吹田市
■大坂府池田市
■大坂府池田市
■大坂府寝屋川市
■大坂府高槻市
■京都市南区
■京都市山科区
■京都市伏見区
■滋賀県大津市
■滋賀県大津市
■滋賀県大津市
■兵庫県西宮市 |
| 中部エリア | ■オークラホーム則武IV
岐阜県岐阜市
■オークラホームガーデンズ茜部II
岐阜県岐阜市
■オークラホーム笠松
岐阜県羽島郡
■オークラホーム瑞穂III
岐阜県瑞穂市
■オークラホームガーデンズ多治見
岐阜県多治見市
■オークラホームガーデンズ奥町公園
愛知県一宮市
■オークラホーム武豊II
愛知県知多郡
■オークラホーム犬山羽黒
愛知県犬山市 | 岡山市 | ■岡山市東区
■岡山市東区
■岡山県倉敷市
■岡山県倉敷市 |
| 中国エリア | ■オークラホーム瀬戸町瀬戸II
■オークラホーム瀬戸町瀬戸III
■オークラホーム田ノ上
■オークラホーム浜ノ茶屋 | | |

- 各物件のお問い合わせは下記までお気軽にご相談ください。
- | | |
|--------------|---|
| 東北エリア | ■仙台支店 ☎0120-972-608 |
| 関東エリア | ■東京本社 ☎0120-228-631
■さいたま支店 ☎048-871-5561
■船橋支店 ☎047-411-8790 |
| 中部エリア | ■名古屋支店 ☎0120-566-126
■岐阜支店 ☎0120-566-126
■東海支店 ☎0120-566-126 |
| 関西エリア | ■大阪本社 ☎0120-988-065
■橋本支店 ☎0120-988-065
■京都支店 ☎0120-075-419 |
| 中国エリア | ■岡山支店 ☎0120-092-419 |

GARDEN TOWN SATSUKIDAI

家計にも、環境にもうれしい家。



様々な間取りの工夫だけでなく、これからの暮らしも見据えた高品質の家



暮らしやすさにこだわった間取り + 経済性に優れた高品質な「創エネ」住宅、誕生。

ゼロエネルギーで暮らす。 ZEH (ネット・ゼロ・エネルギー・ハウス) とは

生活エネルギーを「減らす」と「創る」で収支を±0以下にする住宅の事です。

使う (一次エネルギー消費量) - 減らす (省エネ) + 創る (創エネ) = 収支 (住まいの1年間の消費エネルギー) = 0 以下

ZEH(ゼッチ)とは、Net Zero Energy House (ネット・ゼロ・エネルギー・ハウス) の略で住まいの断熱性・省エネ性能を上げ、太陽光発電などでエネルギーを創ることで1年間の一次エネルギー消費量(空調・給湯・照明・換気)の収支をプラスマイナス「ゼロ」にする住宅を指します。

ZEH(ネット・ゼロ・エネルギー・ハウス)のイメージ図

住宅省エネラベルBELSの適合性評価は
 最高ランクの5つ星
 ゼロエネルギー対応住宅
 認定低炭素住宅仕様

省エネルギー 高断熱仕様 | 創エネルギー 太陽光発電

ZEH

ゼロエネルギーの家 2棟同時
NEW モデルハウス OPEN!
この週末 10:00-17:00

御幸駅より乗り換えなし
なんば43分

徒歩 6分

土地の売却をお考えの方へ
住宅用の土地を求めております

100坪以上～

お気軽にお問い合わせください
お問い合わせ先
株式会社大倉 計画課
☎06-6353-2640