

メンバーズライフを豊かに彩る。

Gran Resort

2016

9

vol.99

豊穰の味覚
松茸の誘い



Gran Resort September 2016 vol.99 2016年9月1日発行

発行所/株式会社大倉 〒530-8530 大阪市北区天神橋2丁目北2番11号

企画・編集/株式会社大倉

定価 1部 159円 (税込・年1,908円 購読料は年費に含む)



ご家族で過ごすなら ザグランリゾートへ



ご長寿のお祝いは

グランドエイジ・ステイプラン

敬老の日を記念し、満65歳以上の方を対象にしたお得なプランです。
ご家族、ご夫婦、お仲間をお誘い合わせのうえ、ぜひご利用ください。

実施期間 9月1日(木)～30日(金)まで

対象 満65歳以上の方が同行されるグループで希望者 (予約制)



●ご予約時に「〇〇様のグランドエイジ・ステイプランのご利用」とお申し出ください。

ご長寿の祝いにふさわしいお料理をご用意します



イメージ

3世代で家族だんらん

孫の日プラン

10月16日(日)「孫の日」に合わせ、ご家族で楽しめる特典をご用意。皆様お誘い合わせのうえ、ぜひご利用ください。



実施期間 10月8日(土)～23日(日)

対象 お孫さんと同行されるグループで希望者 (予約制)



●ご予約時に「〇〇様の孫の日プランのご利用」とお申し出ください。

お誕生月のお祝いは

バースデープラン

お誕生月には何度でもお得なバースデープランをご利用いただけます。会員様ならではの素敵なお楽しみください。

対象 会員カードを所有されている方とご家族様
法人ロイヤル会員様
法人グローバル会員様
法人TH・TM・THR会員様 とご家族様

特別お祝い料理 & 記念品プレゼント

特別期間・イベント開催時はご用意できない場合があります。ご了承ください。

お誕生月のご利用は
ポイント3倍

誕生月の方本人のカードのみ

●ご予約時に「〇〇様のお誕生月のご利用」とお申し出ください。



イメージ

共通 グランドエイジ・ステイプラン
孫の日プラン

●バースデーキャンペーン併用の場合は、ポイント3倍になり上記特典と記念品のプレゼントがあります。ポイントカードをお持ちでないお客様は即日発行いたします。
●併用できないキャンペーンもございます。

お問い合わせ先

ザグランリゾート事務局

☎ 06-6353-1955



大きな夢を築く。

大倉

絶妙なる相性

おいしい出会い

「出会いもの」とは、相性の良い食材の組み合わせのこと。互いの味や香りがいっそう引き立ち、絶妙な味わいを生み出します。



松茸 × 帆立

長月

秋の味覚の代表、松茸を香ばしく揚げた一品。サクッと衣を頬張れば、高貴な芳香に忍ぶほのかな磯の風味。衣にすりつぶした帆立の貝柱を混ぜ合わせており、松茸の香り、味わいに心地よい変化を生み出しています。松茸は成長が進むごとに傘が開き、その過程で味、香りがそれぞれ異なります。付傘が開きかけた松茸は弾むような歯ごたえがあり、上品な香りが魅力。ほんのひと工夫でおいしさをいっそう引き出すのが、松茸料理の神髄です。

作：ザグランリゾート総料理長 小山

Gran Resort vol.99 目次

- 1 特集 豊穣の味覚 松茸の誘い
- 4 秋の味覚たっぷり プリンセス有馬へ
- 7 カニ・ふぐ会席 11月からスタート
- 8 旬をまるごと味わう 味覚狩り
- 9 今月のおすすめツアー
- 11 ザグランリゾートおすすめのイベント
- 14 ザグランリゾートの料理イベント
- 17 もっとザグランリゾート
- 19 ホテルインフォメーション
- 20 (株)大倉インフォメーション

豊穣の味覚 松茸の誘い

秋の味覚、松茸の季節が到来。ザグランリゾートがお届けする松茸会席は、「香り、味、見た目」の三拍子がそろった極上の献立。上品で香り高い松茸を心ゆくまでお召し上がりください。



ザグランリゾートの松茸会席

涼しい秋の訪れを喜びながら、各ホテル料理長が趣向をこらした松茸料理をお楽しみください。

実施期間

9月1日(木)～10月16日(日)

おすすめ松茸会席

参加費 料理長おすすめ会席料金に準じます

※1 料理長おすすめ会席料金+1,620円(税込)

ホテル	内容
プリンセス 富士河口湖※1	土瓶蒸し、焼き松茸など秋の味覚、松茸を存分に味わえる会席です。
プリンセス有馬※1	焼き松茸、土瓶蒸しなどの献立をそろえた「松茸会席」と「松茸と和牛のすき焼き」をご用意しています。
GR近江舞子	松茸の土瓶蒸し、焼物・松茸の天ぷらをお召し上がりいただけます。
GR加賀	松茸は土瓶蒸し、炊き合わせ、茶碗蒸し、揚げ物、釜飯でお召し上がりいただけます。
GR城崎	イサキ柚庵焼の松茸からし和え、松茸土瓶蒸し、但馬牛と松茸のすき焼きをお召し上がりいただけます。

特撰おすすめ松茸会席

参加費 特撰料理長おすすめ会席料金に準じます

※2 料理長おすすめ会席料金+3,780円(税込)

ホテル	内容
プリンセス 富士河口湖※2	松茸は土瓶蒸し、焼物、甲州牛のすき焼き、天ぷらでお召し上がりいただけます。
GR箱根	松茸と黒毛和牛のすき焼きをメインとした会席料理です。
GRE軽井沢	松茸と信州牛の焼物をメインにしたボリュームたっぷりの会席料理です。
GRE熱海	松茸は土瓶蒸し、天ぷら、焼物。メインはブランド牛のあしたか牛ステーキです。
GRE伊豆	松茸は土瓶蒸し、焼物、釜飯で、ブランドのあしたか牛はしゃぶしゃぶでお召し上がりいただけます。
GR加賀	松茸は握り寿司、茶碗蒸し、せいろ蒸し、フライ、釜飯でお召し上がりいただけます。
GR三方五湖	松茸は土瓶蒸し、焼き松茸。さらに和牛しゃぶしゃぶをお召し上がりいただけます。
GR天の橋立	松茸の牛肉巻を具材にしたすき焼きがメインです。丹後の旬の地魚も魅力です。
GR近江舞子	松茸の土瓶蒸し、松茸と近江牛のステーキ、松茸の天ぷら、松茸釜飯をお召し上がりいただけます。
GRE京都	松茸と鱧の土瓶蒸し、車海老、鮑、松茸の宝楽焼き、松茸と京都ビーフのすき焼き鍋をご用意します。
GRE白浜	松茸と鮑を使った寿司、炭火焼のほか、土瓶蒸し、すき焼き、松茸釜飯をご用意します。
GRE淡路島	松茸の土瓶蒸し、松茸と淡路牛を使ったすき焼きをお召し上がりいただけます。

焼き松茸など当日に料理を追加でご注文いただくことも可能です。都合により、内容が変更になる場合がございます。

すき焼き

ほくほくの松茸と、とろけるような霜降り牛は相性抜群。甘辛い割り下で絡まりあって実に豊満。



土瓶蒸し

松茸の風味を余さず堪能できる風雅な一品。うまみが溶け出した出汁も残さずに。



椀物

蓋をあけた瞬間、立ち上る^{ふくいく}馥郁たる香りに思わず笑み。あっさりとした出汁が松茸の風味を引き立てます。



松茸料理の定番は土瓶蒸し、焼き松茸、釜飯。うっとりするような豊満な香りに、みずみずしい歯応えは松茸ならではの。一口ごとに爽やかな秋天の風が広がります。さらにブランド牛のすき焼きや朴葉焼きなどその地ならではの食材を使ったホテル独自の松茸料理も魅力。「香り、味、見た目」の三拍子そろった珠玉の松茸尽くし。秋の贅沢を余すところなくいただきたい。

9月1日(木)から10月16日(日)まで14ホテルで提供する「おすすめ松茸会席」。食欲の秋にふさわしく松茸をはじめ、厳選味覚を豪華に取りそろえており、毎年好評をいただいています。料理長が腕によりかけた自慢の献立をぜひ味わいにお越しください。

豊満な香りにうっとり 秋の味覚に酔いしれる



釜飯

締めはふっくら炊き上がった松茸ご飯。香ばしさにたまらず箸が進み、満足感たっぷり。



朴葉焼き

松茸と牛肉、野菜などを乗せた朴葉から、豊潤な香りが辺り一面に漂います。



焼き松茸

独特の香りと弾むような歯応えを楽しむなら、シンプルな調理法が一番。





おすすめ松茸会席

秋の味覚たっぷり
プリンセス有馬へ



料理長おすすめ会席



甘鯛と松茸の煮廻

松茸の奥ゆかしい香りと食感を楽しめる一品。甘鯛のエキスがおいしさを際立たせます。



焼き松茸と牛肉ロースト

うまみを閉じ込めた牛肉のローストに香ばしい松茸。スタヂを絞って、爽やかに一口。

おすすめ松茸会席
創意あふれる美味
この上ない満足感

プリンセス有馬のおすすめ松茸会席は、昨年よりさらにグレードアップ。総料理長小山の巧みな技と創意あふれる品々は壮観の一言。妖艶な香りに包まれ、この上ない満足感に浸れます。松茸料理は定番の土瓶蒸しをはじめ、釜飯など5品。なかでも総料理長が今年新たに用意した自慢の献立が、松茸の酒蒸し鍋と甘鯛と松茸の煮廻です。



八寸

柿百合根、銀杏煎餅、烏賊柘榴など季節の風物詩を美しく盛り付け。



松茸釜飯

たっぷり盛られた松茸に思わず笑みがこぼれます。

酒蒸し鍋でまず楽しみたいのは香り。ふたを開けた瞬間、目の前で立ち上る湯気とともに旬魚のイトヨリ、海老、松茸を贅沢に召し上がっていただきます。

甘鯛と松茸の煮廻は、焼いた甘鯛の骨から取った出汁を使っており、甘鯛のうまみが凝縮。最後の一滴まで飲み干したいほどコクがあり美味。しゃきしゃきと歯ごたえのいい松茸、甘鯛の上品な白身を頬張りながら麺をつるつる。香りに魅せられ、箸が止まらなくなります。



牛肉織部揚

衣に混ぜた玉ねぎの甘みと青万願寺唐辛子のほろ苦さがふわりと口の中に広がります。



松茸と鱧のすき鍋

スタヂを浮かべ、くつつ煮る松茸と鱧のすき鍋。爽やかな涼味を楽しめます。



子持ち鮎葛の葉焼

葛の葉に包んで焼き上げた子持ち鮎は身が引き締まり、香り豊か。



蒸し鮑籠盛り

厚切りの蒸し鮑は噛むごとに磯の風味がふわり。

長月の料理長おすすめ会席
優美な月見宴
見目麗しき八寸

まず運ばれてきたのは、ススキが添えられた蒸し鮑籠盛りと、月見玉子、カマスの菊花寿司などを並べた八寸。鈴虫の心地よい羽音に耳を澄ませ、月見を堪能する。秋の夜の情景を切り取ったかのような見目麗しき料理にさっそく心が浮き立ちます。

椀はウニ真薯に松茸、イトヨリの葛打ちを盛り付けた清汁仕立て。造り

は刻んだネギやシソを鯛の身で巻いた千草巻き、鮎、才巻海老。脂の乗った子持ち鮎は味噌と柚子で漬け込み、葛の葉で包んであぶり香ばしく。

牛肉織部揚は、総料理長小山がひと際丹精込めた一品です。牛肉を柔らかく仕上げるため約5時間かけて真空調理。牛肉と相性の良い玉ねぎ、青万願寺唐辛子のペーストを衣に混ぜ、からりと揚げています。さくさくとした衣に甘みとほろ苦い風味が加わり、牛肉の濃厚なうまみと絶妙に絡み合います。

ザグランリゾートのカニ料理

アツアツの焼きガニを口いっぱい頬ばったり、カニしゃブの鍋をつついたり。旬の味覚「カニ」を、思う存分お楽しみください。

実施期間 **11月6日(日)～3月31日(金)**

ホテル	会席名	内容	料金/お一人様(税込)
GR 赤穂	カニ会席※1	カニ造り、蒸しガニ、カニ鍋(雑炊)をご用意します。	料理長おすすめ会席料金に準じます
プリンセス有馬	カニ会席	焼きガニ、蒸しガニ、カニ鍋、カニ天ぷらとカニ尽くしの会席です。	料理長おすすめ会席料金+1,620円(税込)
GR 有馬	特撰カニ会席	蒸しガニ(一杯)、焼きガニ、カニ身とカニ味噌のカルタカタ(焼物)などをご用意します。	特撰料理長おすすめ会席料金に準じます
	カニ会席	カニ味噌、蒸しガニ、焼きガニ、カニ鍋などをご用意します。	料理長おすすめ会席料金に準じます
GR 城崎	特撰カニ会席	カニを三杯半召し上げられるとても贅沢な会席料理です。	特撰 料理長おすすめ会席料金に準じます
	特撰カニしゃぶ会席	カニの身を食べやすくポーションにした鍋会席です。	
	特撰カニ鍋会席	カニを三杯半召し上げられるボリューム満点の会席料理です。	料理長おすすめ会席料金に準じます
	おすすめカニ会席	カニ姿蒸しが丸ごと1杯付いた会席料理です。	
GR 天の橋立	和みカニ会席	カニを二杯使った会席料理です。	和み会席料金
	和みカニ鍋会席	お好みですき鍋、ちり鍋から選んでいただく鍋会席です。	特撰 料理長おすすめ会席料金に準じます
	特撰カニ会席	メインは蒸しガニ(一杯)。カニ造り、焼きガニ、カニ鍋など食べ応えのある献立です。	
GR 三方五湖	おすすめカニ会席	カニちり鍋を大鍋でご提供します。ご家族、グループのお客様におすすめです。	料理長おすすめ会席料金に準じます
	和みカニ会席	カニすき鍋をお一人ずつをご用意します。	和み会席料金
GR 加賀	特撰カニ会席	カニ造り、焼きガニ、甲羅焼き、天ぷら、カニ鍋のフルコースです。	特撰 料理長おすすめ会席料金に準じます
	カニ会席	地魚造りと、焼きガニ、カニすき鍋がメインの会席です。	和み会席料金
GR 近江舞子	特撰カニ会席	名物カニ釜飯、カニ造り、焼きガニ、カニ鍋、蒸しガニ、カニ天ぷらをご用意します。	特撰 料理長おすすめ会席料金に準じます
	カニ会席	カニ造り、焼きガニ、カニ鍋、蒸しガニをご用意します。	和み会席料金
GR 箱根	特撰カニ会席	先付、カニ造り、焼きガニ、カニすき鍋、雑炊など。朝食にカニ釜飯をご用意します。	特撰 料理長おすすめ会席料金に準じます
	特撰カニ会席	カニのつみれが入ったカニしゃぶをメインとした会席です。	特撰 料理長おすすめ会席料金に準じます
GRE 熱海	カニ会席	焼きガニ、蒸しガニ、カニすき鍋など。	特撰 料理長おすすめ会席料金に準じます
	特撰カニ会席※1	カニ造り、焼きガニ、カニ天ぷらなどをご用意します。厳選したカニを使用した特撰会席です。	料理長おすすめ会席料金+3,780円(税込)
GRE 軽井沢	おすすめカニ会席	焼きガニ、カニすき鍋などカニ尽くしの会席です。	料理長おすすめ会席料金+1,620円(税込)
	カニ会席	焼きガニ、カニすき鍋、カニ釜飯など豪華カニのフルコースです。	特撰 料理長おすすめ会席料金に準じます

ホテル	会席名	内容	期間	料金/お一人様(税込)
GRE 伊豆	境港直送特撰カニ会席※2	境港直送の活カニの造りが好評です。甘くてぷりぷりの歯応えが魅力です。	2月28日(火)まで	特撰料理長おすすめ会席料金に準じます
GRE 淡路島	特撰カニ会席	カニ姿蒸し、カニ造り、カニ鍋(雑炊)、焼きガニ、茹でガニをご用意します。		

特別期間を除きます。グループ単位でのお申込みとなります。
※1 2名様からのお申込みとなります。※2 3日前までにご予約ください。

期間中、城崎・天の橋立・加賀・三方五湖では、和み会席料金でのご宿泊もカニづくし料理となります。カニを使用しない会席コースもございますのでご予約時にお申しつけください。

冬の味覚ふぐ料理

ホテル名	会席名	期間	内容	料金/お一人様(税込)
GRE淡路島	特撰3年ふぐ会席	11月1日(火)～3月31日(金)	ひれ酒、ふぐ皮湯引き、ふぐ薄造り、焼きふぐ、ふぐ鍋(雑炊)をご用意します。	特撰 料理長おすすめ会席料金に準じます
プリンセス有馬	ふぐ会席	11月6日(日)～3月31日(金)	ふぐ皮湯引き、ふぐ薄造り、竜田揚、ふぐ鍋、焼物とふぐ尽くしの会席です。	料理長おすすめ会席料金+1,620円(税込)
	ふぐ・カニ会席		焼きガニ、ふぐ竜田揚、鍋はカニかふぐ、どちらかお好きな方を楽しめる会席です。	
GR有馬	特撰冬の選べる旬味会席	11月10日(木)～2月28日(火)	カニ、ふぐ、カキから2種類の食材をお選びいただき、お好みの会席料理を提供いたします。	特撰 料理長おすすめ会席料金に準じます
GRE京都	特撰ふぐ・カニ会席	11月6日(日)～3月31日(金)	ふぐとカニを焼物、唐揚げ、鍋でお召し上がりいただけます。ふぐ薄造り、カニ具足煮もご用意します。	特撰 料理長おすすめ会席料金に準じます
GR三方五湖	特撰ふぐ・カニ会席	11月6日(日)～3月31日(金)	ひれ酒、ふぐ造り、焼きガニ、甲羅焼き締めはふぐとカニのちり鍋です。	特撰 料理長おすすめ会席料金に準じます
	特撰若狭ふぐ会席	10月21日(金)～3月31日(金)	若狭自慢のふぐづくし会席。ひれ酒、ふぐ薄造り、ふぐ鍋、焼きふぐ、唐揚げをご用意します。	
GR下呂	ふぐ鍋会席	12月1日(木)～2月28日(火)	ふぐ鍋をメインにふぐ薄造り、唐揚げをご用意します。	特撰 料理長おすすめ会席料金に準じます
プリンセス富士河口湖	特撰ふぐ会席	11月6日(日)～3月31日(金)	薄造り、唐揚げ、照り焼などをご用意します。厳選したふぐを使用した特撰会席です。	料理長おすすめ会席料金+3,780円(税込)
	おすすめふぐ会席		ふぐ鍋をメインにしたふぐ尽くし会席です。	
GRE伊豆	特撰ふぐ会席※3	11月1日(火)～2月28日(火)	ひれ酒、焼きふぐ、ふぐ薄造り、ふぐ鍋(雑炊)のふぐフルコースです。	特撰 料理長おすすめ会席料金に準じます

特別期間を除きます。グループ単位でのお申し込みになります。※3 3日前までにご予約ください。

リニューアル 快適ステイ Renewal

さらに快適に過ごしやすい、ホテル内の設備やお部屋が新たに生まれ変わりました。皆様のお越しをお待ちしています。



GR 赤穂

和モダンな部屋を2部屋設置。外壁塗装、テラス改装を行い、レストランからの眺望が向上しました。



GRE 軽井沢

ロビーは木目調のフローリングに、階段から2階にかけてモダンなタイルカーペットを敷きました。



GR 天の橋立・GR 鳥羽
GR 箱根・GR 赤穂

4ホテルで各2室、和ベッド室を設置。今後もこのようなお部屋を増やしていく予定です。



GR 三方五湖

テニスコートがオムニコートに生まれ変わりました。

とってもお得!

スペシャル料理ウィーク

期間中、ご宿泊の方全員に一品料理の追加などを無料でサービスいたします。

ホテル名	実施期間	サービス内容
プリンセス有馬	9月4日(日)まで	自家製ローストビーフ
GR 三方五湖	9月3日・10日・17日・24日(いずれも土曜日)	地元の旬の食材を使った一品
GRE 熱海	9月12日(月)～16日(金)	揚げたての天ぷら
GRE 軽井沢	9月19日(月・祝)～26日(月)	全会席料理で造りをグレードアップ
GR 天の橋立	9月24日(金)～30日(金)	丹後の旬の食材を使った一品
GRE 京都	10月23日(日)～31日(月)	旬の京野菜を使用した一品
GR 和歌の浦	10月24日(月)～30日(日)	クエ料理の一品



イメージ

修行中!

成長著しい若手料理人と、丹精込めた料理を紹介します。

GRE白浜 藤原 千夏
兵庫県出身 23歳 4年目

小学生の頃から料理人に憧れ、高校、専門学校で調理技術を学んできました。料理の中でも和食を選んだのは独特の季節感に魅力を感じたからです。調理場では八寸の盛り付けを担当しています。より美しく仕上げるため、料理長の技を吸収し、料理専門雑誌を読んで感性を磨くことを心掛けています。お客様の多くは女性ですので、私だからこそその料理を提供したいです。



挑む一品「南瓜真薯 月見見立」
若手料理人が技を磨き、手がけた料理です。(試作料理のためホテルではお受けできません)



Pick Up The Best!
今月の
おすすめ
ツアー

第88回ザグランリゾート オリジナルツアー

ザグランリゾート天の橋立・
ザグランリゾート城崎に泊まって
師走の舞鶴・丹後・但馬の旅



イメージ

傘松公園

天橋立を望む絶好のスポット。
傘松公園からの眺めは「昇龍
観」と呼ばれています。

◇旅行代金(1名様) ●添乗員・スタッフ同行
●会員様のご紹介も参加いただけます。

[会員様] 39,000円(税込) [会員様紹介] 40,500円(税込)

宿泊費につきましては、各自ホテルにて別途ご精算となります。

[出発日] 平成28年 12月14日(水) <2泊3日>

○募集人員 40名様(最少催行人員:30名様より)

先着にて受付。11月14日(月)までに30名に満たない場合は中止させていただきますので、あらかじめご了承ください。また、40名を超えるとキャンセル待ちになる場合があります。

○集合場所・時間

午前9時15分 (JR新大阪駅 1階旧団体待合室前)



舞鶴引揚記念館
引き揚げやシベリア抑留の史実を伝える記念館。昨年10月所蔵資料のうち570点がユネスコ世界記憶遺産に登録されました。



元伊勢籠神社
伊勢神宮に奉られる天照大神、豊受大神がこの地から伊勢に移されたという故事から元伊勢と呼ばれています。



湯村温泉
「夢千代日記」の舞台で知られる山陰の名湯。日本屈指の高熱温泉は「荒湯」と呼ばれ、温泉たまごが名物になっています。



鳥取砂丘 砂の美術館
世界初の砂像を専門に展示する美術館です。毎年テーマを替えて砂像の展示を行っています。

■旅行企画・実施/株式会社 大倉 グランツーリスト ■大阪府知事登録旅行業第 2-1472 号 ■総合旅行業務取扱管理者: 林 幹子

ツアーお申込み方法

官製ハガキに①イベント名「○○○○○ツアー」②会員番号 ③参加者全員の氏名(フリガナ明記)、住所、電話番号(代表者は携帯電話など連絡の取りやすい番号)、年齢、生年月日、性別、メンバー種別、会員紹介である旨を明記のうえ係宛にご郵送ください。電話・FAXでも受付いたします。

お問合せ
お申込み先

住所/〒530-8530
大阪市北区天神橋2丁目北2番11号
株式会社大倉 ザグランリゾート事務局
「○○○○○ツアー」係

TEL.06-6353-1955
FAX.06-6355-6112

※詳細は後日ご案内書を発送させていただきます。

旬をまるごと味わう味覚狩り

支配人おすすめ



プリンセス富士河口湖

かただえん
片田園

プリンセス富士河口湖から
車で約40分

期間:7月下旬~10月下旬
料金:ぶどう食べ放題コース
800~1,800円、
フルーツバイキング
1,200円
問合せ:0553-44-0253

甲州勝沼といえぶどうの産地。低農薬、有機栽培で育てられた20種類以上のぶどうの食べ放題、ワインの試飲をどうぞ。

プリンセス
富士河口湖
支配人
野口



GRE淡路島

淡路島フルーツ農園

GRE淡路島から車で約30分

期間:ぶどう 7月~10月下旬
さつまいも 8月~11月中旬
みかん 10月中旬~12月
料金:ぶどう 小学生以上 1,350円
2歳以上 930円
さつまいも 1,200円
(9/26から1,100円)
みかん 中学生以上 1,030円
2歳~小学生 520円
問合せ:0799-85-2696

味覚狩りと合わせて、園内で新鮮なフルーツを使ったおいしいケーキが食べられます。ゆっくり休憩にいかがですか。

GRE淡路島
支配人
田中



GR伊良湖

シーサイドファーム
伊良湖

GR伊良湖から車で約20分

期間:9月30日(金)まで
料金:2,300円
(メロン狩り+メロン1/4カット)
2,700円
(メロン狩り+メロン1/2カット)
3,500円
(メロン狩り+食べ放題)
問合せ:0531-38-0031

大好評の伊良湖名物メロン狩りは残すところ1か月!ぜひこの機会に甘い、メロンを召し上がれ。

GR伊良湖
支配人
古徳



GR加賀

加賀フルーツランド

GR加賀から車で約20分

期間:ぶどう 7月中旬~10月下旬
りんご 10月中旬~12月上旬
料金:ぶどう 中学生以上 1,300円~
小学生 900円~
3歳以上 600円~
りんご 中学生以上 1,200円
小学生 800円
3歳以上 500円

時間無制限で食べ放題、ピニールハウス内で収穫でき、雨天も安心です。

GR加賀
支配人
開発



GRE軽井沢

松井農園

GRE軽井沢から車で約30分

期間:8月上旬~12月中旬
料金:小学生以上 600円
(入園料+りんご食べ放題)
問合せ:0120-27-0881

つがる、ジョナゴールドなど定番から長野県オリジナル新品種まで約20種類以上のりんご狩りを楽しめます。

GRE軽井沢
支配人
長尾



GR和歌の浦

栗山園

GR和歌の浦から車で約50分

期間:10月中旬~12月中旬
料金:中学生以上 650円
3歳~小学生 550円
問合せ:0737-62-4917

約400年の歴史を持つ生産農家です。丹精込めた和歌山有田みかんの食べ放題をお楽しみください。

GR和歌の浦
支配人
谷



GRE熱海 GRE伊豆

菊間園

GRE熱海・
GRE伊豆から
車で約40分

期間:10月~1月
料金:入園料 400円
入園料+お土産付き
600円~1,000円
問合せ:0557-47-1476

日当たりの良い場所で育ち、コクのある甘さが特徴です。自然豊かな環境で家族連れのピクニックにもおすすめです。

GRE熱海
支配人
佐々木

GRE伊豆
支配人
羽作家



プリンセス有馬

麻雀親睦会

お客様同士の親睦を深めていただきながら、麻雀をお楽しみいただきます。

実施日 9月27日(火)・10月28日(金)
(当日ご宿泊の方で希望者対象)
時間 13:00 競技
19:00 夕食親睦会(夕食はフリードリンク)
参加費 お一人様 2,160円(税込)
募集人員 16名様(最少催行人員/12名様)



有馬 朝さんぽ

朝食前に、ホテルスタッフと一緒に有馬を散策しませんか。鼓ヶ滝での森林浴などを中心に、往復3km約45分の行程です。ご参加される方は歩きやすい服装をご用意ください。

実施日 11月30日(水)まで(前日ご宿泊の方で希望者対象)
時間 6:45~ ※雨天中止

GRE軽井沢

軽井沢ビアガーデンテラス

ホテルテラスで冷たいビールを飲みながら、お寛ぎいただけます。

実施日 9月30日(金)まで
(当日ご宿泊の方で希望者対象)



GRE伊豆

磯釣りプラン

伊豆大川の漁港で磯釣り体験はいかが。初心者でも安心、道具一式をご用意しています。

実施日 9月30日(金)まで
(当日ご宿泊の方で希望者対象)
参加費 お一人様 1,080円(税込)
最少催行人員 1名様より



ホテル発 >>> ミニツアー

宿泊費につきましては、各自ホテルにて別途ご精算となります。詳しくはホテルにお問い合わせください。添乗員なし・スタッフ同行

プリンセス富士河口湖

富士山5合目ご来光ツアー

ホテルを早朝に出発し、富士スバルライン5合目でご来光をご覧ください。普段見ることができない絶景を存分にお楽しみください。

○実施日 9月4日(日)・11日(日)・25日(日)
(当日ご宿泊の方で希望者対象)
○時間 3:45 ホテル出発
○参加費 お一人様 3,780円(税込)
○募集人員 25名様(最少催行人員/12名様)
※悪天候のため富士スバルラインが通行止めとなった場合は、中止となります。



GRE京都

酔芙蓉、萩の花と特別公開をめぐるツアー

酔芙蓉の寺でしられる「大乘寺」、萩の名所「梨木神社」、特別名勝枯山水式の方丈庭園・法堂が公開される「大徳寺本坊」をめぐるツアー。

○実施日 9月21日(水)(当日ご宿泊の方で希望者対象)
○時間 9:45 ホテル集合
○参加費 お一人様 13,000円(税込)
(ジャンボタクシー代、昼食代、拝観料を含みます)
○募集人員 16名様(最少催行人員/6名様より)

初秋の京都満喫ツアー ～亀岡コスモス園・トロッコ列車・宝蔵院～

約20品種800万本のコスモスが咲く亀岡コスモス園、トロッコ列車、獅子吼の庭がある宝蔵院をめぐるツアー。

○実施日 10月11日(火)(前日・当日ご宿泊の方で希望者対象)
○時間 8:45 集合
○参加費 お一人様 14,000円(税込)
(ジャンボタクシー代、昼食代、拝観料などを含みます)
○募集人員 16名様(最少催行人員/6名様より)

GR箱根

スキ草原とスイーツツアー

仙石原の名物、スキ草原と箱根の隠れ家洋菓子店のスイーツを楽しんでいただくツアーです。

○実施日 10月14日(金)～16日(日)
(前日・当日ご宿泊の方で希望者対象)
○時間 11:00 ホテル集合
○参加費 お一人様 1,620円(税込)
○募集人員 1日7名様限定(最少催行人員/2名様より)



GR天の橋立

ぶらり伊根体験ツアー

舟屋の里、伊根の魅力を体験するツアーです。遊覧船で伊根湾巡り、酒蔵見学、漁体験などをお楽しみいただけます。

○実施日 10月29日(土)(前日・当日ご宿泊の方で希望者対象)
○時間 9:30～15:50
○参加費 お一人様 12,960円(税込)
(タクシー代、乗船代、昼食代などを含みます)
○募集人員 9名様(最少催行人員/2名様より)

GRE軽井沢

観光とゴルフを楽しむ旅(新大阪発)

ゴルフ、観光に分かれて楽しむバスツアーです。トーナメント開催で有名な軽井沢72ゴルフ場(北コース)でのプレー、軽井沢を観光するバスツアーにご参加ください。

○実施日 10月25日(火)～27日(木) 2泊3日
○時間 8:15 集合 8:30 出発
○集合場所 JR新大阪駅1階団体待合室前
○参加費 お一人様 [会員様] 37,000円(税込)
[会員様紹介] 39,000円(税込)
※観光、ゴルフとも同一料金。宿泊費、ゴルフプレーフィは別途要。
○最少催行人員 20名様より



■旅行企画・実施/株式会社 大倉 グランツーリスト ■大阪府知事登録旅行業第2-1472号 ■総合旅行業務取扱管理者: 林 幹子

ツアーお問合せ
お申込み先 住所/〒530-8530 大阪市北区天神橋2丁目北2番11号
株式会社 大倉 ザ グラン リゾート 事務局

TEL.06-6353-1955 FAX.06-6355-6112

※詳細は後日ご案内書を送付させていただきます。

カヌチャリゾート



カヌチャリオンサマー2016 沖縄の夏!!

特典

- 朝食券でランチ対応可能
- 滞在中プレミアムラウンジ利用可能
- レンタルカート(5人乗り)が滞在中無料
- 屋内プールが滞在中無料
- マリナドベンチャープログラムが20%OFF
- カヌチャゴルフコースが優待料金でプレー可能
- カヌチャシャトルバス往復利用可※

※スイートクラスご利用のお客様対象。
航空券については各自でご手配となりますが、ザ グラン リゾートから提携旅行会社をご紹介することもできます

ザ グラン リゾートは、沖縄のリゾートホテル「カヌチャリゾート」と提携し、特別料金で宿泊できるサービスをご提供しています。多彩な特典も用意していますので、ぜひご利用ください。

沖縄県名護市字安部 156-2 <http://www.kanucha.jp/>

カヌチャリオンサマー 2016 も残り2カ月。まだまだ沖縄は夏まっさかりです。一日中遊べるカヌチャで沖縄の夏を満喫しませんか。

スタンダードツインからいろいろなお部屋タイプをご案内させていただきます。

2名1室、1泊朝食付の場合 **お一人様 12,000円(税込)~**
(ご利用日、部屋タイプにより料金異なります。)

ご予約、申込みは **ザ グラン リゾート事務局(06-6353-1955)まで**

ザ グラン リゾートホームページのインターネット予約から宿泊予約ができます。

会員様からのアンケート

各ホテルにお寄せいただいた
会員の皆様からのアンケートをご紹介します。

GR有馬 2016年7月21日宿泊の会員様より

足を痛めており心配でしたが、スタッフや支配人が優しく接していただき、安心して歩けました。ありがとうございました。

ホテルからのコメント

歩こう会に参加いただきありがとうございます。歩こう会は、それぞれのペースで休憩を取りながら歩きます。安心してご参加ください。

GR天の橋立 2016年7月30日宿泊の会員様より

スタッフの皆さんが親切丁寧でアットホームな雰囲気を楽しめ、最高の時間でした。食事中、料理長があいさつに来てくださり、うれしかったです。料理はすべておいしかったです。

ホテルからのコメント

ザ グラン リゾートは、お客様へのあいさつを常に心掛けています。ホテルスタッフ全員のおもてなしの心が伝わればと思います。

GRE熱海 2016年7月30日宿泊の会員様より

多彩な鰻料理に「お見事!」と感心しました。清汁のつるんとした鰻の舌触り、出汁は絶品でした。

ホテルからのコメント

料理長はじめ、調理スタッフ一同でより一層、料理づくりに励んでまいります。

ご協力ありがとうございました。

準備はスタッフにお任せ! ホテルで楽々バーベキュー

GR赤穂 テラスバーベキュープラン

実施日 10月10日(月・祝)まで
(但し、特別期間を除きます)(当日ご宿泊の方で希望者対象)
参加費 お一人様 大人 3,240円(税込)
小学生 2,160円(税込)
幼児 1,080円(税込)
募集人員 各日1組2~10名様



夕食をバーベキューに変更できます。但し雨天時は会席料理になります(詳しくはホテルにお問い合わせください)。

GR近江舞子 ランチバーベキュー

実施日 10月31日(月)まで(当日ご宿泊の方で希望者対象)
参加費 お一人様 アメリカンコース 3,240円(税込)
特撰和牛コース 5,400円(税込)
特撰和牛、海鮮コース 5,400円(税込)
炭火コンロ(1台) 1,080円(税込)
募集人員 1日3組20名様

連泊プラン 期間中、ご宿泊された方に特典をご用意!

同一ホテルでの連泊は対象外です。

GR伊良湖・GR鳥羽

実施期間 開催中~10月2日(日)

特典 ①1泊目のホテルでご当地土産
②2泊目のホテルでポイント2倍をプレゼント

GR加賀・GR下呂

実施期間 開催中~11月13日(日)

特典 ①ご当地土産(両ホテル)
②2泊目のホテルでポイント2倍をプレゼント

当日ご宿泊の方対象。他のキャンペーンとの併用はできません。

みんなでワイワイ ☺☺☺ 体を動かそう!

プリンセス有馬

第40回ゴルフコンペ

日本オープンゴルフ選手権が開催された伝統と格式のある名門コースです。奮ってご参加ください。



実施日 9月20日(火) (当日ご宿泊の方で希望者対象)
場所 有馬ロイヤルゴルフクラブ

プリンセス有馬25周年記念ゴルフコンペ

オープン25周年を記念し、会員の皆様に感謝の気持ちを込めてコンペを開催します。ぜひご参加ください。

実施日 10月18日(火) (当日ご宿泊の方で希望者対象)
場所 小野東洋ゴルフ倶楽部

参加費 お一人様 [会員様] 3,240円(税込)
[会員様紹介] 5,400円(税込)

募集人員 80名様(最少催行人員/40名様より)
※時間など詳しくはホテルまでお問い合わせください。

プリンセス富士河口湖

第3回富士河口湖ゴルフ親睦会

富士山の裾野に広がる自然豊かなコースです。プレーフィは各自ご負担いただきます。

実施日 10月14日(金) (前日・当日ご宿泊の方で希望者対象)
時間 9:30 競技
18:00 夕食・表彰式(プリンセス富士河口湖レストランにて)

場所 河口湖カントリークラブ

参加費 お一人様 [会員様] 3,240円(税込)
[会員様紹介] 4,860円(税込)

募集人員 20名様(最少催行人員/8名様より)

GR鳥羽

第2回ゴルフ親睦会

リゾート気分を満喫するのにふさわしい、爽快感あふれる18ホール。広々としたフェアウェイは、ダイナミックなショットの手応えを楽しめます。

実施日 9月10日(土) (当日ご宿泊の方で希望者対象)
時間 8:22 競技
17:30 夕食・表彰式(GR鳥羽レストランにて)

場所 富士OGMエクセレントクラブ伊勢二見コース

参加費 お一人様 [会員様] 3,240円(税込)
[会員様紹介] 5,400円(税込)

募集人員 40名様(最少催行人員/10名様より)

GR赤穂

第10回ボウリング大会

個人戦、チーム戦など、どなた様もお楽しみいただけます。

実施日 9月11日(日) (当日ご宿泊の方で希望者対象)
時間 13:00 集合
18:00 夕食・表彰式(GR赤穂レストランにて)

場所 相生スカイレーン

参加費 お一人様 3,240円(税込) (小学生以上)

募集人員 40名様(最少催行人員/20名様より)

GR近江舞子

グラウンドゴルフ大会

ご好評いただいています8ホール2라운드의グラウンドゴルフ大会です。

実施日 9月13日(火)・25日(日)
(当日ご宿泊の方で希望者対象)

時間 13:00 競技
17:30 夕食・表彰式
(GR近江舞子レストランにて)

参加費 お一人様 3,240円(税込)

(貸しクラブは別途108円・税込)

募集人員 40名様(最少催行人員/20名様より)



GR天の橋立

第4回グラウンドゴルフ親睦会

ホテルから車で約20分の野田川フォレストパークで開催します。緑に包まれた場所で心地よくプレーをお楽しみください。

実施日 9月21日(水)
(当日ご宿泊の方で希望者対象)

時間 13:30 集合・競技開始
18:00 夕食・表彰式
(GR天の橋立レストランにて)

場所 野田川フォレストパーク(森林公園)

参加費 お一人様 3,240円(税込)

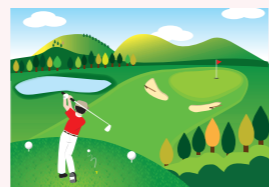
募集人員 30名様(最少催行人員/10名様より)



GRE白浜

ゴルフ親睦会

コースは全体的にフラットでワイドな丘陵コースです。距離も長く豪快なショットを満喫できます。セルフプレーとなります。



実施日 10月4日(火)
(前日・当日ご宿泊の方で希望者対象)

時間 9:00 集合
17:30 夕食・表彰式(GRE白浜レストランにて)

場所 ラビーム白浜ゴルフクラブ

参加費 お一人様 [会員様] 3,240円(税込)

[会員様紹介] 5,400円(税込)

募集人員 40名様(最少催行人員/20名様より)

GRE熱海

第1回ボウリング親睦会

熱海で初開催となるボウリング親睦会です。ぜひこの機会にご参加ください。

実施日 10月15日(土)
(当日ご宿泊の方で希望者対象)

場所 湯河原パッキーボウル

参加費 お一人様 3,240円(税込)

募集人員 20名様(最少催行人員/12名様より)



GRE軽井沢

軽井沢観光めぐり

仲秋の軽井沢、支配人のおすすめのスポットをご案内します。

実施日 9月26日(月)~30日(金)
(当日ご宿泊の方で希望者対象)

時間 11:00~約1時間半

参加費 お一人様 1,080円(税込)

支配人と走る軽井沢リゾートハーフマラソン

軽井沢を代表するマラソン大会です。心地よい紅葉シーズン、みんなで走りませんか。参加締め切り日は9月16日(金)です。

実施日 10月23日(日) (当日ご宿泊の方で希望者対象)

時間 7:30 ホテル集合

参加費 お一人様 5,200円(税込) (マラソン参加費)

募集人員 2名様より



キャンドルイルミネーション見学ツアー

夜の白良浜を幻想的に浮かび上がらせる幸せの火。ご夕食後に出かけませんか。

実施日 10月1日・8日・15日・22日の土曜日
(当日ご宿泊の方で希望者対象)

GRE淡路島

東北県人会

東北6県のご出身、または転勤などで滞在したことがある方を対象に食事を開催します。懐かしい昔話を花を咲かせてみられてはいかがでしょうか。

実施日 9月23日(金) (当日ご宿泊の方で希望者対象)

参加費 お一人様 3,240円(税込)

募集人員 100名様(最少催行人員/20名様より)

GRE淡路島

第33回ゴルフコンペ

淡路島の名門コースで瀬戸内海を眺めながら、プレーをお楽しみいただけます。プレーフィーは10,740円(キャディー付き、昼食代別)。

実施日 11月10日(木) (当日ご宿泊の方で希望者対象)
時間 8:35 競技

18:00 夕食・表彰式(GRE淡路島レストランにて)

場所 淡路カントリー倶楽部

参加費 お一人様 [会員様] 3,240円(税込)

[会員様紹介] 5,400円(税込)

募集人員 60名様(最少催行人員/40名様より)

GR三方五湖

グラウンドゴルフ大会

開放感たっぷりの天然芝グラウンドでプレーをしませんか。初心者の方も大歓迎です。

実施日 9月5日(月) (当日ご宿泊の方で希望者対象)

時間 13:00 競技

18:00 夕食・表彰式(GR三方五湖レストランにて)

場所 若狭さとうみパーク

参加費 お一人様 3,240円(税込)

募集人員 30名様(最少催行人員/15名様より)

GR箱根

箱根の伝統工芸品 寄木細工体験

精妙な幾何学文様が特徴の箱根寄木細工を体験していただきます。

実施日 9月23日(金)~25日(日)
(前日・当日ご宿泊の方で希望者対象)

時間 11:00~13:00

場所 畑の茶屋

参加費 お一人様 1,296円(税込)

募集人員 1日7名様限定

※ご参加のお客様は送迎いたします。



GRE白浜

第2回白浜麻雀親睦会

麻雀を通じて皆様の親睦を深めていただきます。半荘1時間、全4回戦を行います。

実施日 9月13日(火) (当日ご宿泊の方で希望者対象)

時間 12:30 集合 13:00 競技

参加費 お一人様 2,160円(税込)

(景品代、フリードリンクを含みます)

募集人員 16名様(最少催行人員/8名様より)



漁船体験 白浜クルージング

漁船から三段壁、千畳敷、円月島をご覧ください。船から見上げる迫力のある風景は一見の価値あり。

実施日 10月31日(月)まで (当日ご宿泊の方で希望者対象)

時間 16:00~40分間(時間の相談可)

船の出船準備により多少の前後があります。

※予約制 2名様以上(前日の18:00まで)

参加費 お一人様 中学生以上 2,500円(税込)

小学生 1,500円(税込)

※荒天の時は出船できない場合がございます。船酔いが心配な方は、あらかじめ酔い止めを服用してください。飲酒後の乗船はご遠慮ください。未就学児不可。

GR天の橋立

釣り親睦会

宮津湾で釣りを楽しみませんか。釣った魚は夕食に調理します。手ぶらでOK。初心者大歓迎です。イベント参加者の方は、特別会席料理をご用意します。



実施日 10月2日(日) (当日ご宿泊の方で希望者対象)

時間 10:00~16:30

参加費 お一人様 大人 2,160円(税込)

小中学生 1,080円(税込)、幼児無料

(えさ代、昼食代などを含みます。釣り竿は持ち込みます)

募集人員 10名様(最少催行人員/3名様より)

ゴルフパック

宮津カントリークラブでゴルフを楽しみ、GR天の橋立でご宿泊いただくお得なパックプランです。お申し込みの方には、ホテルからワンドリンクサービスがあります。ご予約時にはゴルフパックプランとお伝えください。

実施日 12月4日(日)まで(前日・当日ご宿泊の方で希望者対象)

参加費 お一人様 [会員様] 16,640円(税込)~

[会員様紹介] 19,880円(税込)~

※時期、人数によって料金が異なるため、詳細についてはホテルにお問い合わせください。

GR加賀

特撰おすすめ会席

地元加賀生まれの料理長左手ならではの郷土料理を盛り込みました。最上の味わいをお楽しみください。

実施日 11月4日(金)まで(当日ご宿泊の方で希望者対象)
参加費 お一人様 特撰料理長おすすめ会席料金に準じます
(グループ単位でのお申込みとなります)

GR有馬

おすすめ瑞宝会席

お客様のお好みにあわせて、肉メインまたは造りメインをお選びいただく特別会席です。ぜひご予約時にお申し込みください。



参加費 お一人様 料理長おすすめ会席料金に準じます
(但し、特別期間を除きます)
(当日ご宿泊の方で希望者対象)
(グループ単位でのお申込みとなります)

特撰名残鰹と松茸・和牛の会席

脂の乗った名残鰹に旬の松茸、和牛と一緒に楽しんでいただく特撰会席を9月限定でご用意します。

実施日 9月1日(木)～26日(月)(当日ご宿泊の方で希望者対象)
参加費 お一人様 特撰料理長おすすめ会席料金に準じます
(グループ単位でのお申込みとなります)

最少催行人員 1名様より

特撰秋の豊饒会席

食欲の秋にふさわしく、松茸をはじめ、旬の味覚を存分に使った会席です。

実施日 10月1日(土)～24日(月)(当日ご宿泊の方で希望者対象)
参加費 お一人様 特撰料理長おすすめ会席料金に準じます
(グループ単位でのお申込みとなります)

最少催行人員 2名様より

GR城崎

香住産紅ガニ会席

美しい紅色で、身は甘くしっとり。ズワイガニとひと味違うおいしさをご堪能ください。

実施日 10月30日(日)まで(当日ご宿泊の方で希望者対象)
参加費 お一人様 紅ガニ会席
和み会席料金に準じます
・料理長おすすめ紅ガニ会席
料理長おすすめ会席料金に準じます

GRE伊豆

伊勢海老プレミアムプラン

9月の解禁にあわせリーズナブルな料金で、伊勢海老(約200g)をご用意いたします。ご予約時に、造り、鬼殻焼、ボイルからお選びください。



実施日 9月16日(金)～10月31日(月)
(当日ご宿泊の方で希望者対象)
参加費 お一人様 3,240円(税込)
最少催行人員 1名様より

GRE熱海

花火大会おすすめ会席

熱海海上花火大会をホテルから眺めながら、料理長が腕をふるった会席料理をご堪能ください。

実施日 9月19日(月・祝)(当日ご宿泊の方で希望者対象)
参加費 お一人様 料理長おすすめ会席料金に準じます

32周年記念感謝祭

オープン32周年を記念し、料理長岡山が特別会席をご用意します。抽選会も催しますので、ぜひ皆様お誘いあわせの上、ご参加ください。

実施日 9月24日(土)(当日ご宿泊の方で希望者対象)
参加費 お一人様 3,240円(税込)
募集人員 40名様

GRE白浜

アニバーサリープラン

お誕生日や結婚記念日などのお祝いにぜひご利用ください。ミニデコレーションケーキ、乾杯用のスパークリングワイン(またはアレンジフラワー)、特別室利用無料、フォトフレーム付き記念写真をプレゼントします。

実施日 通年で実施(但し、特別期間を除きます)
(当日ご宿泊の方で希望者対象)
参加費 1組様 5,400円(税込)
募集人員 1日1組様

ディナーバーベキュープラン

白良浜を一望するテラスで、バーベキューをお楽しみいただきます。高級海鮮コース、和牛コースからお選びください。雨天時はレストランで料理長おすすめ会席をご提供いたします。



実施日 9月16日(金)まで
(当日ご宿泊の方で希望者対象)
参加費 お一人様 料理長おすすめ会席料金に準じます
(グループ単位でのお申込みとなります)
募集人員 先着4組16名様(最少催行人員/2名様より)

秋の味覚とワインの夕べ

松茸をはじめ、秋の味覚を盛り込んだ特別献立と、和食に合うワインをご用意いたします。

実施日 9月21日(水)(当日ご宿泊の方で希望者対象)
参加費 お一人様 料理長おすすめ会席料金に準じます
募集人員 30名様

パフォーマンスディナーショー

大道芸人「アキアスロボコン」さんによる、ロボットダンスショーと料理長鎌田の旬の会席をお楽しみいただけます。

実施日 9月24日(土)(当日ご宿泊の方で希望者対象)
参加費 お一人様 料理長おすすめ会席料金に準じます
募集人員 40名様(最少催行人員/2名様より)

スパークリングワインと洋風会席の夕べ

料理長鎌田おすすめのスパークリングワインやワインと共に、1日限定の洋風会席をお召し上がりいただけます。

実施日 10月26日(水)(当日ご宿泊の方で希望者対象)
参加費 お一人様 料理長おすすめ会席料金に準じます
募集人員 30名様

料理長

特別献立の夕食会



各ホテルの料理長が腕によりをかけた特別献立をご用意いたします。それぞれのホテルの個性豊かな味わいをお楽しみください。

参加費:お一人様 料理長おすすめ会席料金に準じます

当日ご宿泊の方で希望者対象グループ単位でのお申込みとなります。

GRE京都	吉田 岳人	9月9日(金)
GRE淡路島	池内 強	9月9日(金)・9月15日(木)*1
プリンセス有馬	小山 和夫	9月19日(月・祝)
プリンセス富士河口湖	森本 哲央	9月23日(金)*2
GR鳥羽	安田 巧	9月24日(土)
GR有馬	木原 俊	10月5日(水)
GR天の橋立	岡田 勲	10月15日(土)

*1 大正琴の演奏があります。 *2 料理長おすすめ会席料金+540円

GR三方五湖

若狭ふぐフェスタ

ふぐ唐揚げ、ふぐ鍋が食べ放題のお得な会席料理です。飲み放題付き、豪華景品が当たる抽選会も開催します。

実施日 10月30日(日)(当日ご宿泊の方で希望者対象)
参加費 お一人様 4,320円(税込)
募集人員 30名様(最少催行人員/15名様より)

GR伊良湖

トライアスロン記念おすすめ会席

9月11日に開催されるトライアスロン大会に合わせ、特別会席をご用意します。前夜祭で花火大会やイベントなどが催されます。大会当日はホテル前の道路で自転車競技を観戦できます。

実施日 9月10日(土)・11日(日)
(当日ご宿泊の方で希望者対象)
参加費 お一人様 料理長おすすめ会席料金に準じます

特別記念日プラン

結婚記念日や誕生日、還暦などのお祝いに一品料理と記念写真のサービス、特別室無料の特典をご用意します。

実施日 10月2日(日)まで(当日ご宿泊の方で希望者対象)

特撰渥美牛ステーキ会席

渥美半島のブランド牛を使ったステーキメインの会席です。

実施日 10月2日(日)まで(当日ご宿泊の方で希望者対象)
参加費 お一人様 特撰料理長おすすめ会席料金に準じます
最少催行人員 1名様より

GR和歌の浦

特撰和牛ステーキ会席

厳選した和牛を使ったステーキは食べごたえ十分。存分にお召し上がりください。

実施日 9月1日(木)～30日(金)
(当日ご宿泊の方で希望者対象)
参加費 お一人様 特撰料理長おすすめ会席料金に準じます

寿司フェスタ

料理長石谷の特別献立と寿司の食べ放題を開催します。この機会にぜひお召し上がりください。



実施日 9月25日(日)
(当日ご宿泊の方で希望者対象)
参加費 お一人様 特撰料理長おすすめ会席料金に準じます
募集人員 40名様(最少催行人員/20名様より)

クエ鍋特別献立とクエ解体ショー

料理長石谷がクエを解体します。解体したクエは造りでお召し上がりいただけます。ぜひこの機会にお越しください。

実施日 10月23日(日)(当日ご宿泊の方で希望者対象)
参加費 お一人様 特撰料理長おすすめ会席料金に準じます
募集人員 40名様(最少催行人員/20名様より)

GR赤穂

特撰秋の味覚会席

食欲の秋にふさわしく、秋の味覚を存分に使った会席です。料理長尾鷲が心を込めて作り上げた料理をぜひお召し上がりください。

実施日 9月5日(月)～11月14日(月)
(当日ご宿泊の方で希望者対象)
参加費 お一人様 特撰料理長おすすめ会席料金に準じます
最少催行人員 2名様より

満月バー

ホテル海側テラスで観月会を行います。夕食後、月を見ながらお酒や、おしゃべりを楽しみませんか。1時間の飲み放題におつまみがついて1,080円。ぜひご参加ください。

実施日 10月15日(土)(当日ご宿泊の方で希望者対象)
参加費 お一人様 1,080円(税込)
募集人員 20名様(最少催行人員/2名様より)

GR天の橋立

ふゆ花火おすすめ会席

天橋立で開催される「ふゆ花火」に合わせ、一日限りの特別会席をご用意します。

実施日 10月30日(日)(当日ご宿泊の方で希望者対象)
参加費 お一人様 料理長おすすめ会席料金に準じます

カニフェスタ

カニ食べ放題、飲み放題の人気イベントです。カニ寿司のお土産付きです。

実施日 11月13日(日)・27日(日)・12月11日(日)・18日(日)
(当日ご宿泊の方で希望者対象)
参加費 お一人様 3,240円(税込)
募集人員 50名様(最少催行人員/20名様より)

※P14～16の掲載写真はいずれもイメージです

ものまね歌謡ショー

テレビで大活躍のものまねタレントが登場！
魅せて、聴かせて、笑わせて、自慢の芸をたっぷり披露します。

9月30日(金) 場所/プリンセス有馬

- お食事/ 18:00～
 - コンサート/ 19:45～
 - 参加費/ 1泊2食とコンサートのパック料金(税込)
- 【オーナー様】18,360円
【ゲスト様】23,760円
【メンバー様、法人ロイヤル・グローバル会員様、法人TH・TM・THR会員様】20,520円



三木 ひろし

テレビ番組で抜群の歌唱力を五木ひろしさんに認められ、三木ひろしの芸名をいただく。



中谷 建

容姿から歌唱力まで森進一さんそっくり。爆笑のものまね講座は大人気。



宮川珠季

杉良太郎さんのヒット曲を披露。軽妙なトークと衣装の早変わりが見所の価値あり。

ザグランリゾートからのお知らせ

GR有馬

カラオケ親睦パーティー

夕食を食べながら、カラオケを楽しみませんか。支配人、料理長も一緒に参加します。

実施日 9月11日(日)・10月24日(月)
(当日ご宿泊の方で希望者対象)
参加費 お一人様 2,160円(税込)
募集人員 30名様
(最少催行人員/5名様より)



エンジョイ倶楽部

お一人で来られたお客様を対象にしたディナーパーティーです。食事のあと、簡単なゲームをして親交を深めていただきます。

実施日 9月25日(日)(当日ご宿泊の方で希望者対象)
参加費 お一人様 2,160円(税込)
募集人員 30名様(最少催行人員/10名様より)

羊毛手芸体験

羊毛を使った人形づくりです。丁寧な指導ですので、初心者でも簡単です。自分だけのオリジナル人形をつくりましょう。

実施日 10月3日(月)
(前日・当日ご宿泊の方で希望者対象)
時間 13:00～15:00
参加費 お一人様 1,000円(税込)
募集人員 20名様(最少催行人員/5名様より)



GR赤穂

みかんの木のオーナーになりませんか

畑のみかんの木を1本単位でお買い上げいただけます。11月中旬から下旬までみかん狩りをお楽しみいただけます。募集数を超えた時点で終了します。

実施日 10月1日(土)～20日(木)
場所 赤穂塩屋みかん山
参加費 お一人様 10,000円～15,000円
(詳しくはホテルまでお問い合わせください)



トピックス

GRE京都

清明神社 清明祭

陰陽師安倍清明が祭神の神社で、清明祭が行われます。21日の宵宮祭は迎え提灯のお練りや古式ゆかしい湯立神楽の奉納があり、夜店も出店します。22日の神幸祭は神輿渡御が行われます。

実施日 9月21日(水) 19:00～宵宮祭
(御湯立神楽・ちびっこ迎え提灯行列)
22日(木・祝) 10:00～例祭
13:00～神幸祭・神輿渡御
場所 清明神社(ホテルから徒歩約5分)

GRE白浜

日本初開催！レッドブル主催 クリフダイビング世界大会

三段壁特設ステージに設けられたジャンピングスポットから、生身のまま海に飛び込み、美しさと技術を競うハイダイビング競技です。日本初開催の大会です。この機会にご覧ください。

実施日 10月15日(土)・16日(日)
場所 三段壁特設ステージ

Event

ザグランリゾートの料理イベント >>>>各ホテルの四季折々の料理をご紹介します！

プリンセス有馬

25周年記念特撰会席

オープン25周年を記念し、総料理長小山が特撰会席をご用意します。

実施日 10月1日(土)～31日(月)
(但し、10月18日・19日を除きます)
(当日ご宿泊の方で希望者対象)
参加費 お一人様 特撰料理長おすすめ会席料金に準じます
募集人員 100名様

プリンセス有馬25周年記念イベント

皆様のご愛顧に感謝の気持ちを込め、25周年記念イベントを開催します。盛りだくさんの内容をご用意しています。

実施日 10月19日(水)(当日ご宿泊の方で希望者対象)
時間 18:00 夕食
19:45 ものまねショー
参加費 お一人様 特撰料理長おすすめ会席料金に準じます

世界三大珍味 フォアグラ・キャビア・トリュフコース

世界三大珍味と鮑、フィレ肉をお楽しみいただく鉄板焼コースです。高級食材をお得に味わっていただけます。

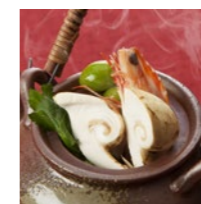
実施日 10月31日(月)まで(当日ご宿泊の方で希望者対象)
参加費 お一人様 鉄板焼有馬コースに準じます
募集人員 1日7名様

GR鳥羽

おすすめ早松茸会席

旬を迎える前の早松茸を使った会席です。一足早く松茸をお召し上がりください。

実施日 9月30日(金)まで
(当日ご宿泊の方で希望者対象)
参加費 お一人様 料理長おすすめ会席料金に準じます



GRE京都 時代祭ご観覧と特別会席

京都三大祭、時代祭を京都御苑の有料観覧席で観覧いただけます。夕食は料理長吉田の時代祭特別献立をご用意します。

実施日 10月22日(土)(前日・当日ご宿泊の方で希望者対象)
時間 11:00 集合 12:00 行列スタート
参加費 お一人様 有料観覧席+時代祭特別会席 5,400円(税込)
時代祭特別会席のみ 3,240円(税込)

募集人員 25名様
※観覧席は前列からお申し込み順となっております。ご了承ください。

時代祭をより楽しむ講座

京都検定1級で気象予報士の吉村さんに時代祭の歴史などを解説していただきます。

実施日 10月21日(金)(当日ご宿泊の方で希望者対象)
時間 19:30～
参加費 お一人様 1,080円(税込)
「時代祭ご観覧と特別会席」をご予約の方は540円(税込)
募集人員 30名様

GR下呂

特撰飛騨牛と松茸のすき焼き会席

秋の味覚の王様・松茸と飛騨牛をすき焼きで召し上がっていただく特別会席です。

実施日 9月4日(日)～10月7日(金)
(当日ご宿泊の方で希望者対象)
参加費 お一人様 特撰料理長おすすめ会席料金に準じます。
募集人員 各日20名様(最少催行人員/1名様より)

秋の高山祭 スペシャルデイズ

飛騨高山秋の一大イベント「高山祭(八幡祭)」が10月9日(日)・10日(月・祝)に開催されます。GR下呂では3日間限定の特別会席と飲み放題プラン(地酒も含む)で皆様のお越しをお待ちしています。

実施日 10月8日(土)～10日(月・祝)
(当日ご宿泊の方で希望者対象)
参加費 お一人様 料理長おすすめ会席料金に準じます
飲み放題は+1,620円(税込)
募集人員 20名様

GRE京都

貴船の川床で夕涼み

夕食に川床料理をお楽しみいただく人気イベント。川床料理、貴船送迎を含んだプランです。今回は「貴船ふじや」と「貴船天山乃湯(旧栃喜久)」からお好きな店舗を選んでいただけます。

実施日 9月19日(月・祝)まで(当日ご宿泊の方で希望者対象)
参加費 お一人様 14,000円(税込) 宿泊料別途要
最少催行人員 2名様より

紀州クエ鍋会席 紀州クエしゃぶ会席

●参加費●
お一人様 特撰料理長おすすめ会席料金に準じます

(GR和歌の浦は、特別期間を除きます)
(当日ご宿泊の方で希望者対象)
和歌山名物、クエの季節がやってきました。希少価値の高いクエを今年もクエ鍋、クエしゃぶで皆様にお召し上がりいただけます。

GR和歌の浦 GRE白浜 10月1日(土)～2月28日(火)



クエ薄造り



クエ握り寿司

クエ鍋

予約受付番号 (受付時間)午前9:00～午後6:00(土曜・日曜・祝日も営業)

行く ゴーゴー
大阪 06-6353-1955(代)

全国どこからでも市内通話料金でご利用いただけます。
行く ゴーゴー
0570-00-1955

携帯電話・PHS・IP電話等(ナビダイヤルが利用できない電話)の方は大阪事務局の番号へお掛けください。
FAX、メールでも受け付けております(あて先、フォームなどに関しましてはホームページをご覧ください)。

受付開始日(利用日計算)

利用ホテル	会員種別	グランリゾート会員		エレガント会員		プリンセス有馬会員
		ポート・ファミリー・カンパニー会員	熱海・伊豆・白浜・軽井沢	京都・淡路島	富士河口湖	
GRホテル		2か月前の同日より	1か月前の同日より	2か月前の同日より	2か月前の同日より	2か月前の同日より
GREホテル		1か月前の同日より		1か月前の同日より	GREホテルの特別期間、及び白浜の特定日は1か月前の同日より オーナーズ会員様は全期間(1か月前の同日より)	2か月前の同日より
GRE京都 GRE淡路島 P富士河口湖		但し、特別期間・夏季期間・土曜と祝祭日の前日については3週間前の同曜日より		2か月前の同日より (所有ホテル以外は1か月前の同日より)		1か月前の同日より ☆
プリンセス有馬		2週間前の同曜日より		1か月前の同日より		2か月前の同日より ☆

◎GR近江舞子のご予約については、1か月前の同日より受付開始となります。但し、GRファミリー会員様(MJ-〇〇〇)は2か月前の同日より受付開始となります。
☆プリンセス有馬ポート・京都ポート・淡路島ポート会員・オーナーズ会員の所有ホテルのご予約は、平日の場合2か月前の同日より、特別期間、土曜と祝祭日の前日については6週間前の同曜日より受付開始となります。

箱根 0460-84-7133	下呂 0576-24-1313	近江舞子 077-596-0377	白浜 0739-43-2351
熱海 0557-81-3334	伊良湖 0531-35-1211	天の橋立 0772-27-1371	P・有馬 078-904-1566
伊豆 0557-22-0022	鳥羽 0599-26-3585	京都 075-451-1600	有馬 078-904-1661
軽井沢 0267-42-8300	加賀 0761-74-6811	城崎 0796-28-3205	淡路島 0799-74-0200
P富士河口湖 0555-72-3711	三方五湖 0770-32-1516	和歌の浦 073-444-4113	赤穂 0791-48-0077

ホテル休館日

メンテナンス休館	GRE淡路島	プリンセス有馬	プリンセス富士河口湖
	9月1日(木)・2日(金)	9月5日(月)～7日(水)	9月26日(月)～28日(水)

プリンセス有馬 9月5日(月)～23日(金)プール塗装工事のためご利用いただけません。

ホテル名	9月	10月	11月
GRE軽井沢	12月～15日(木)	3月～6日(木) 17日～20日(木) 31日(月)	1日～3日(木・祝) 21日～24日(木) 29日(火)・30日(水)
GR箱根	金曜・土曜・日曜のみ営業※		
GRE熱海	5月～8日(木) 26日～29日(木)	11日～14日(金) 24日～27日(木)	7月～10日(木) 14日～17日(木)
GRE伊豆	1日・2日(金) 12月～15日(木) 26日～29日(木)	4日～6日(木) 11日～14日(金) 18日～20日(木)	7月～10日(木) 21日～24日(木) 28日～30日(木)
GR下呂	1日・2日(金) 13日～16日(金) 27日～30日(金)	3月～6日(木) 11日～14日(金) 24日～27日(木)	1日～4日(金) 14日～17日(木) 28日～30日(木)
GR伊良湖	1日(木) 12月～15日(木)	3月～31日(月)	全日休業
GR鳥羽	1日(木) 12月～15日(木) 26日～29日(木)	11日～13日(木) 17日～20日(木) 24日～27日(木)	7月～10日(木) 15日～17日(木) 28日～30日(木)
GR加賀	12月～15日(木) 27日～30日(金)	11日～14日(金) 24日～27日(木) 31日(月)	1日～3日(木・祝) 14日～16日(木)

※GR箱根は当面の間、金曜、土曜、日曜のみ営業いたします。ご迷惑をおかけしますが、ご理解とご協力のほど、よろしくお願い申し上げます。
20名様以上の団体でご利用される場合は、事前にご相談ください。

■FAX・メールでお申し込みの際にご注意ください

- ・受付開始日は従来通り会員種別により異なります。
- ・FAXやメールにつきましては、お申込み後、事務局よりお客様宛にご連絡してご予約が完了いたします。FAX送信、メール送信だけではご予約は完了いたしておりませんので、ご注意ください。必ず事務局からご連絡いたしますので、しばらくお待ちいただけますようお願いいたします。
- ・確定したご予約の変更・キャンセル(取消)については、FAXやメールで対応いたしかねますので、必ずお電話にてご連絡ください。

■ホームページのご案内

●株式会社 大倉のホームページ	http://www.okura.co.jp
●ザグランリゾートのホームページ	http://www.granresort.jp
●お得な情報やホテルからのご案内のブログ	http://www.granresort.jp/blog

みんなで歩こう



GR有馬

第23回歩こう会

鈴蘭台駅からしあわせの村を経て、太陽と緑の道をめぐる約9kmのコースです。

実施日 9月16日(金)(前日・当日ご宿泊の方で希望者対象)
時間 10:30 神鉄鈴蘭台駅東側集合
参加費 お一人様 2,500円(税込)
(軽食、保険料等を含みます)
募集人員 30名様(最少催行人員/5名様より)

GRE京都

第25回京都を歩こう

「京の夏の旅」をテーマに、特別公開される「有栖川宮旧邸」「並河家住宅・並河靖之記念館」、池泉回遊式庭園の「青蓮院」をめぐります。

実施日 9月8日(木)(当日ご宿泊の方で希望者対象)
時間 9:45 ホテル集合

第26回京都を歩こう

JR花園駅を出発し、蚕の社、広隆寺、車折神社、鹿王院、大覚寺を巡る約6kmのコースです。

実施日 10月19日(水)(当日ご宿泊の方で希望者対象)
時間 8:45 ホテル集合

参加費 お一人様 3,780円(税込)
(昼食代、拝観料を含みます)
募集人員 10名様(最少催行人員/6名様より)

プリンセス富士河口湖

第10回河口湖を歩こう

青木ヶ原樹海の東海自然歩道を散策します。紅葉に色付き始めた神秘的な樹海をのんびりとピクニック気分で歩きましょう。

実施日 10月3日(月)(前日・当日ご宿泊の方で希望者対象)
時間 9:00～16:00
参加費 お一人様 2,700円(税込)
(昼食代、お茶代を含みます)
募集人員 20名様(最少催行人員/12名様より)

GR箱根

箱根ミニハイキングと温泉の旅

宮城野温泉から大文字焼で有名な明星ヶ岳までの往復約4kmのハイキングと、宮城野温泉で入浴をお楽しみいただきます

実施日 10月2日(日)(前日・当日ご宿泊の方で希望者対象)
時間 10:00 箱根登山バス「宮城野橋停留所」集合
参加費 お一人様 3,240円(税込)
(昼食代、お茶代、入浴代を含みます)
募集人員 10名様(最少催行人員/5名様より)

全ホテルで実施!

旅の楽しさが広がる好評プラン

グループ旅行プラン

特典 10名様以上(小学生以上)のご宿泊で
記念写真をプレゼント

12月30日
金まで

ご宿泊いただきましたグループ皆様で、ホテルスタッフが記念写真を撮影し、チェックアウト時にプレゼントさせていただきます。さらに、後日CDやSDカード等で写真データを幹事様に郵送いたします。



さらに
お得意! 下記よりいずれかのサービスをお選びいただけます。
ご予約時にお申し付けください。

- A 各ホテル趣向を凝らした特別料理
- B 乾杯ドリンクプレゼント



- プリンセス・エレガントホテルの素泊まりを除きます。
- 他のキャンペーンとの併用はできません。
- 飲み放題プラン(お一人様+2,160円(税込))もごさいます。

女子旅プラン

女性だけのグループのお客様にお得な特典をご用意しています。ぜひザグランリゾートへお越しください。

12月30日
金まで

- 特製デザートをご用意!
すべての会席コースに料理長特製のデザートをご用意します。
- アメニティグッズをプレゼント

- 1室3名様以上の女性のみグループ。
- ご予約時に「女子旅プラン」とお申し出ください。
- 他のキャンペーンとの併用はできません。



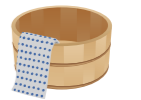
花金プラン

仕事帰りの方へとおきプランです。金曜日以外もOK!

特典1 本国会席コースのご夕食を最終20:30～のスタートでOK!

通常18:00からの夕食を、皆様のホテル到着時刻に合わせて、遅めの時間で設定いたします。

特典2 大浴場も時間延長!
疲れをじっくり癒やしてください!



- 平日もOK! 曜日は問いません!
- 社休日や有給休暇の前日など、スケジュールに合わせてご対応いたします。

新料理長紹介

皆様により一層お喜びいただけますよう、精進して参りますので今後とも変わらぬご愛顧を賜りますようお願い申し上げます。



GR伊良湖 吉田 創平

1977年 大阪府生まれ
2001年 ホテルオークラで勤務
2007年 青蓮寺レークホテル(三重県)で勤務
GR鳥羽で勤務
2016年 GR伊良湖 料理長



GR箱根 森田 大樹

1958年 鳥取県生まれ
1989年 ホテルセイリウ日本料理「漁火」(大阪府) 料理長
1998年 玉蔵院(奈良県) 料理長
2004年 ホテルアクション館山(千葉県) 料理長
2016年 GR箱根 料理長

最終分譲

OKURAHOME 栗東

滋賀県栗東市



「栗東」駅から徒歩約9分 | ゆとりの土地面積 43坪以上 | 天然銘木突き板床材 × 床暖房完備 | 安心の長期優良住宅の家、最終2邸

名古屋支店からのお知らせ

OKURAHOME TATSUMIGAOKA | オークラホーム 巽ヶ丘



「夏は涼しく」「冬は暖かい」 低炭素住宅の家 全棟標準仕様

愛知県知多市

MODEL HOUSE

徒歩約10分圏内に生活環境施設が全て揃う暮らし。



*CG写真は図面を基に描いたもので、設計・仕様変更のため実際とは異なる場合があります。

全国で分譲中

戸建てシリーズ「オークラホーム」

東北エリア

■オークラホーム上野山Ⅱ 仙台市太白区

関東エリア

■オークラホーム入間町 東京都調布市

■オークラホーム岩槻 さいたま市岩槻区

■オークラホーム武里大場 埼玉県春日部市

■オークラホーム北上尾 埼玉県上尾市

■オークラホームひばりヶ丘 埼玉県新座市

■オークラホーム江戸川台 千葉県柏市

■オークラホーム四街道めいわⅣ 千葉県四街道市

中部エリア

■オークラホーム岐阜尼ヶ崎 岐阜県岐阜市

■オークラホーム宇佐 岐阜県岐阜市

■オークラホーム木ノ下町 岐阜県岐阜市

■オークラホーム正木 岐阜県岐阜市

■オークラホーム長良Ⅲ 岐阜県岐阜市

■オークラホーム上土居Ⅱ 岐阜県岐阜市

■オークラホームガーデンズ羽島竹鼻Ⅱ 岐阜県岐阜市

■オークラホーム武里大場 岐阜県岐阜市

■オークラホームガーデンズ左京山 愛知県名古屋市

■オークラホーム半田花園 愛知県半田市

■オークラホームガーデンズ半田Ⅲ 愛知県半田市

■オークラホーム神領北 愛知県春日井市

■オークラホーム巽ヶ丘 愛知県多治見市

■オークラホーム津島Ⅴ 愛知県津島市

関西エリア

■オークラホーム伏見深草 京都市伏見区

■ガーデンタウンさつき台 和歌山県橋本市

■オークラホーム東香里新町 大阪府枚方市

■オークラホーム吹田藤が丘 大阪府吹田市

■オークラホーム池田渋谷 大阪府池田市

■オークラホーム高槻藤の里 大阪府高槻市

■オークラホーム八尾本町 大阪府八尾市

■オークラホーム大津唐崎 滋賀県大津市

■オークラホーム大津本堅田 滋賀県大津市

■オークラホーム栗東 滋賀県栗東市

中国エリア

■オークラホーム中井 岡山市中区

■オークラホーム藤原西町 岡山市中区

■オークラホーム高島新屋敷Ⅱ 岡山市中区

■オークラホーム御舟入町 岡山市北区

■オークラホーム一宮 岡山市北区

■オークラホーム学南町 岡山市北区

■オークラホーム益野町 岡山市東区

■オークラホーム瀬戸町瀬戸 岡山市東区

■オークラホーム築港緑町 岡山市南区

■オークラホーム西阿知 岡山県倉敷市

各物件のお問い合わせは下記までお気軽にご相談ください。

東北エリア ■仙台支店 ☎ 0120-972-608

関東エリア ■東京本社 ■さいたま支店

☎ 0120-228-631 ☎ 048-871-5561

■船橋支店

☎ 047-411-8790

中部エリア ■名古屋支店 ■岐阜支店

☎ 0120-566-126 ☎ 0120-566-126

■東海支店

☎ 0120-566-126

関西エリア ■大阪本社 ■橋本支店

☎ 0120-988-065 ☎ 0120-988-065

■京都支店

☎ 0120-075-419

中国エリア ■岡山支店

☎ 0120-092-419

ご家族の夢をかなえる プロの提案力 大倉のリフォーム

川本様邸 (大阪市生野区) 2016年7月完成 2階建て住戸の外装、内装をリフォームいたしました。室内の明るさや収納、対面キッチン導入などお客様の要望にお応えしつつ、築年数の古さを考慮し基礎補強を徹底。快適で安心して過ごせる住宅をご提案しました。



リビング 二間続きの和室の一部をフローリングに。



キッチン 憧れの対面キッチン。収納たっぷりでご姉妹もご満足。



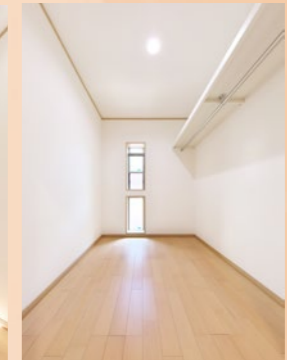
Before



2階の和室に廊下を新設し、導線を確保。



ウォークインクローゼット



玄関

大倉のここが良かった

ご近所から「新築みたいね」と評判で、私たちも大変満足しています。窓の設置やスリットなど、随所に工夫していただき、お部屋がぐんと明るくなりました。階段を緩やかな勾配に設計したり、納得いくまで何度も基礎補強をしたり、こちらから何も言わなくても丁寧に作業されるプロならではの仕事に信頼できました。



問い合わせ先

リゾート営業リフォーム部 0120-993-368

土地の売却をお考えの方へ

住宅用の土地を求めています

100坪以上～

お気軽にお問い合わせください 株式会社大倉 計画課 ☎ 06-6353-2640