

メンバーズライフを豊かに彩る。

Gran Resort

2016

2

vol.92

Gran Resort February 2016 vol.92 2016年2月1日発行 発行所/株式会社大倉 〒530-8530 大阪市北区天神橋2丁目北2番11号 企画・編集/株式会社大倉 定価 1部150円(税込・年1,908円 購読料は年会費に含む)

美食の宝庫

プリンセス有馬へ



お得な特典が
いっぱい!

2月23日(火)は「富士山の日」

プリンセス富士河口湖へ

2月23日「富士山の日」を記念し、山梨県内で関連イベントが多数催されます。ホテル周辺でも観光施設で入館料無料などの特典やプレゼントがあります。ぜひこの機会にプリンセス富士河口湖にお越しください。



好評! カニ会席&ふぐ会席

冬の味覚カニとふぐを味わい
尽くす豪華フルコース会席。
ぜひお召し上がりください。

■実施期間

3月31日(木)まで

■参加費

カニ会席
特撰カニ会席
おすすめふぐ会席

料理長おすすめ会席料金+1,620円
料理長おすすめ会席料金+3,780円
料理長おすすめ会席料金+1,620円



富士山の日
特別企画

料理長森本の 特別献立夕食会

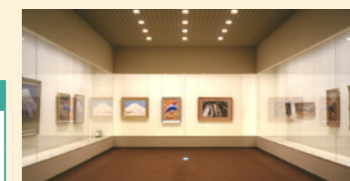
腕によりをかけ、いつもより贅沢
で味わい深い献立をご用意いた
します。お誘い合わせのうえ、
ぜひご堪能ください。



実施日 2月23日(火) (当日ご宿泊の方対象)
参加費 お一人様 和み会席料金+2,230円(税込)
募集人員 40名様

河口湖の人気施設で特典をゲット!

施設名	特典
河口湖美術館	入館料無料
西湖いやしの里 根場	
河口湖ミュージアム・与勇輝館	
富士山レーダードーム館	大人1人につき、子ども1人の入館料無料 ※2/20(土)~2/23(火)
富士すばるランド	
河口湖北原ミュージアム	大人、子ども入館料割引
河口湖遊覧船アンソレイユ号	乗船された大人の方にポストカードをプレゼント
山梨県立富士ビジターセンター	富士山ポストカードをプレゼント(先着100名様)
山梨宝石博物館	水晶の原石をプレゼント(先着30名様)
岡田紅陽写真美術館	入館料無料。マグネットをプレゼント(先着100名様)
小池邦夫絵手紙美術館	



河口湖美術館 入館料無料



西湖いやしの里 根場 入館料無料

河口湖冬花火

河口湖畔から打ち上げられる華麗な
花火ショー。ホテルから湖畔まで送迎
いたします(2月23日(火)を除きます)。

実施日

2月 6日(土)・7日(日)・13日(土)・14日(日)
20日(土)・21日(日)・23日(火)

時間

20:00~20:20



お問い合わせ先

ザグランリゾート事務局

☎ 06-6353-1955



大きな夢を築く。

大倉

美食の宝庫 プリンセス有馬へ

ザ グラン リゾートが誇る美食のおもてなし。プリンセス有馬は筆頭ホテルとして、季節ごとに最上の会席料理を提供し、多くの会員様にご満足いただいています。和食の粋と華が輝く定番の会席、かにふぐ会席に加え、2月からは精進会席が新たに加わり、この上ない美食をご堪能いただけます。



旨し 美し 至福の椀 【如月】



ザ グラン リゾート総料理長小山が丹精込めて仕上げた一杯の椀。そこには伝統の技とおもてなしの心が込められています。

清汁仕立て からすみ 唐墨のし餅包み

高級珍味の一つ、唐墨^{からすみ}。プリンセス有馬では毎冬ボラを仕入れ、ひと手間かけ手作りし、会席料理の一品に用いています。2月の椀はこの手製唐墨を平たく伸ばしたのし餅で挟み、あっさりとした清汁仕立てで食べていただきます。唐墨のねっとりとした舌触りが餅の食感と絡み合い、噛むほどに奥深いうまみが溶け出していきます。

Gran Resort vol.92 目次

- | | |
|---------------------|------------------------|
| 1 特集 美食の宝庫 プリンセス有馬へ | 12 ザ グラン リゾートおすすめのイベント |
| 4 おすすめ贅沢会席 | 14 ザ グラン リゾートの料理イベント |
| 8 春を先取り 花咲く熱海・伊豆へ | 16 もっと ザ グラン リゾート |
| 9 GW特別期間のご案内 | 19 ホテルインフォメーション |
| 11 今月のおすすめツアー | 20 (株) 大倉インフォメーション |

表紙：2月の椀と八寸（プリンセス有馬）



カニ釜飯

締めはカニ釜飯。お客様の目の前で釜に火を入れ炊き上げます。待ち遠しく感じるほど香り豊か。



ブリからみ合せ

ブリは刺身でいただくより、大根おろしに和えるとさらに美味。



和牛照り焼き

大根ステーキに和牛照り焼き、野菜を盛り付け。濃厚な肉のうまみに大根の風味が良く合います。

【料理長おすすめ会席】

総料理長小山ならではの細やかさが光るのは八寸。節分にちなんだ鬼面人参、黒豆、鯛黄身寿司に梅花百合根が配され、季節感が見事に表現されています。

● 料金: お一人様
1泊2食付 11,664円(税込)~
(オーナー様の場合)



【特撰ふぐ・カニ会席】

3月31日(木)まで

冬の味覚カニとふぐのフルコースをプリンセス有馬で味わいませんか。カニ会席、ふぐ会席も提供しております。

● 料金: お一人様
料理長おすすめ会席料金
+3,780円(税込)



● 料金: お一人様 料理長おすすめ会席料金に準じます

2月からの新会席 【精進会席】

地元の新鮮野菜や豆類を中心とした精進会席をプリンセス有馬で2月から提供いたします。健康志向のお客様や女性の方におすすめのヘルシー会席です。

八寸	季節のもの
椀	蕪摺り流し
向付	胡麻豆腐、生湯葉
焼物	椎茸照焼、香茸
合肴	つくね牛蒡辛子合
焚替	春野菜しゃぶ、利休酢
蓋物	蓬餅霞揚げ
酢物	焼芋養老メ
食事	路御飯
デザート	旬のフルーツと甘味

寒サワラはしゃぶ鍋でほっこり温かく。サワラは産卵前の冬が最もおいしいといわれ、たっぷり脂を蓄えながらも身は上品でさっぱり。一切れごと出汁にくぐらせれば、うまみが凝縮され、とろけるような甘美を堪能していただけます。

まず、おすすめは造り。身が締めり歯応えのある寒スズキとブリッと弾けるような甘海老、脂の乗ったブリは大根おろしが和えられ、あっさりいただけます。揚げ物はサクッとジュシーなアンコウの天ぷら。湯気の立つ柔らかな白身を頬張ると淡泊なうまみがじわりとにじみ出ます。

上質な食材を組み合わせ、ひと手間かけられたザ・グランリゾートの看板「料理長おすすめ会席」。プリンセス有馬2月の献立は厳選された旬の魚が満載で、総料理長小山のあふれるような心意気を感じずにはいられません。

心満たされる
旬魚の饗宴

ザ・グランリゾートプリンセス
有馬

3月31日(木)まで

二大味覚を一度に味わう

おすすめ贅沢会席

「カニと一緒にふぐやカキを食べたい」という方におすすめなのが、2つの冬の味覚を一度に味わえる贅沢な会席料理。脂が乗りさらにおいしさを増した今こそ、冬の食材をとことん味わい尽くしませんか。



GR 三方五湖

特撰ふぐ・カニ会席

名物若狭ふぐとカニを召し上がっていただける冬の人気会席。日本最北のとらふぐ産地、福井県で育てられた若狭ふぐは、身が締まりうまみがたっぷり。寒くなるほどにひと味もふた味もおいしさと歯応えが増します。

- 献立：
ふぐ薄造り、焼きガニ、カニ味噌甲羅焼き、蒸しカニ、ふぐカニ鍋、ふぐカニ天ぷら、ひれ酒など
- 料金：お一人様 **特撰料理長おすすめ会席料金**に準じます

特撰ふぐ・カニ会席はGRE京都、プリンセス有馬でも提供しています（一部献立・料金が異なります）。



ふぐ薄造り



焼きガニ



カニ味噌甲羅焼き



ふぐカニ天ぷら



ブリしゃぶ鍋



蒸し焼きカキ

GR 加賀

おすすめブリ・カニ会席

昨春好評だった「ブリ・カニ会席」。今年は期間を延長し、献立内容もさらに充実。産卵前に太り、身が締まった寒ブリは脂の乗りが最高。卵を抱えたメスの甲箱ガニは、濃厚な甘みがありくせになる一品です。

- 献立：
ブリ・カニ造り、カニ甲羅焼き、ブリ照焼き、ズワイガニ・甲箱ガニ（ズワイガニのメス）の夫婦盛り、ブリ・カニしゃぶ鍋など
- 料金：お一人様 **料理長おすすめ会席**+1,080円(税込)

GR 赤穂

特撰カニ・坂越産カキ会席

坂越産カキは、火を通して身が縮みにくくプリプリとした歯応えが魅力。会席では本来の風味を余すことなく味わえる蒸し焼きカキ、サクッとした衣からうまみがあふれるカキフライをご用意いたします。

- 献立：
カニ味噌朴葉焼き、カニと旬魚の盛り合わせ、カキフライ、蒸し焼きカキ、カニ鍋など
- 料金：お一人様 **特撰料理長おすすめ会席料金**に準じます

第3回カラオケ大会

大好評のカラオケ大会。さまざまなジャンルの歌で、楽しいひとときをお過ごしください。

- 実施日 **2月28日(日)**
(前日・当日ご宿泊の方で希望者対象)
- 場所 コンベンションルーム
- 時間 13:00~16:00
- 参加費 <大会参加> 3,240円(税込)
<見学・お食事のみ> 1,620円(税込) (小学生以上)
(当日11:30から軽食をご用意いたします)
- 募集人員 <大会参加> 30組限定 見学者を含め最大80名様
- 表彰 1~3位
(副賞とグランドチャンピオン大会出場権利獲得)
※ご予約には大会参加者の氏名、年齢、性別、エントリー曲をお申し出ください。大会では2コーラスか3分程度の披露となります。
※参加者が30名を超えた場合は、2部に分けさせていただきますのでご了承ください。



ちくろひろしさんによるカラオケ教室

翌日はカラオケ大会の審査員を務めるちくろひろしさんによるカラオケ教室をお楽しみいただけます。教室の後には昼食をご用意いたします。

- 実施日 2月29日(月)
- 場所 パーラウンジ
- 時間 11:00~13:00
- 参加費 お一人様 2,700円(税込) 昼食付
- 募集人員 20名様



ちくろひろしさん

全ホテルの八寸が一堂に プリンセス有馬で展示会

昨年12月2日、プリンセス有馬で支配人・料理長合同会議と八寸展示会が行われました。より多くの会員様に喜ばれるサービス、料理作りをめざし、全ホテルの支配人、料理長が一堂に会し、議論しました。

八寸展示会では、師走をテーマに料理長たちが技術とアイデアを発揮し、互いの腕前を披露。季節感が巧みに表現された高レベルの八寸が集まりました。社長 川合をはじめ、総料理長 小山などによる採点の結果、料理長 清水(GR近江舞子)の作品が1位に輝き、2位は料理長 小笠原(GRE軽井沢)、3位は料理長 木原(GR有馬)が選ばれました。



採点の様子



1位に選ばれた料理長清水の八寸



会議の様子

カニ料理

実施期間

3月31日(木)まで

アツアツの焼きガニを口いっぱい頬ばったり、カニシャブの鍋をつついたり…。旬の味覚「カニ」を、思う存分お楽しみください。



写真はイメージです

期間中、城崎・天の橋立・加賀・三方五湖では、和み会席料金でのご宿泊もカニづくし料理となります。

- 天の橋立:梅カニ会席(1泊目)和み会席(2泊目)
- 加賀・三方五湖:カニ会席(1泊目)和み会席(2泊目)

ホテル	会席名	料金/お一人様(税込)
GR赤穂	カニ会席※	料理長おすすめ会席料金+1,080円
プリンセス有馬	カニ会席	料理長おすすめ会席料金+1,620円
GR有馬	特撰カニ会席	特撰料理長おすすめ会席料金に準じます
	カニ会席	料理長おすすめ会席料金+1,080円
GR城崎	特撰カニ会席	特撰料理長おすすめ会席料金に準じます
	特撰カニシャブ	
	特撰カニ鍋	和み会席料金
	カニ会席	
GR天の橋立	カニ鍋会席	
	特撰松カニ会席	特撰料理長おすすめ会席料金に準じます
	竹カニ会席	料理長おすすめ会席料金+1,080円
GR三方五湖	梅カニ会席	和み会席料金
	ふぐ・カニ会席	特撰料理長おすすめ会席料金に準じます
GR加賀	特撰カニ会席	料理長おすすめ会席料金+1,080円
	カニ会席	和み会席料金
GR近江舞子	カニづくし会席	料理長おすすめ会席料金+1,080円
GR箱根	カニ会席	料理長おすすめ会席料金+1,080円
GRE熱海	特撰カニ会席	特撰料理長おすすめ会席料金に準じます
プリンセス富士河口湖	カニ会席※	料理長おすすめ会席料金+1,620円
	特撰カニ会席※	料理長おすすめ会席料金+3,780円
GRE軽井沢	カニ会席	料理長おすすめ会席料金+1,080円

(グループ単位でのお申込みとなります)
※2名様からのお申込みとなります。

ホテル	会席名	期間	料金/お一人様(税込)
GRE伊豆	境港直送 特撰カニ会席※	2月29日(月)まで	特撰料理長おすすめ会席料金に準じます
GRE淡路島	特撰カニ会席		
GR和歌の浦	特撰カニコース		

(グループ単位でのお申込みとなります)
※3日前までにご予約ください。



大人気!! 食べ放題 イベント

毎年恒例の食べ放題、飲み放題のお得なプランです。

当日ご宿泊の方全員対象。
グループ単位でのお申込みとなります。

ホテル	イベント名	実施日	追加料金/お一人様(税込)	募集人員
GR城崎	カニフェスタ	2月16日(火)	料理長おすすめ会席料金+1,080円	50名様
GRE淡路島	「福良産」 ふぐフェスタ	2月5日(金)	料理長おすすめ会席料金+2,160円	100名様
		2月28日(日)		
GR三方五湖	カニフェスタ	2月7日(日)	料理長おすすめ会席料金+1,080円	30名様
		3月11日(金)		
		2月26日(金)		
3月22日(火)				
4月1日(金)				
GR鳥羽	浦村産カニフェスタ	2月6日(土)	料理長おすすめ会席料金+2,160円	50名様
		2月27日(土)		
		3月3日(木)		
GR天の橋立	カニフェスタ	2月11日(木・祝)	料理長おすすめ会席料金+1,080円	50名様
		2月28日(日)		
		3月6日(日)		
		3月21日(月・休)		
		3月27日(日)		
4月2日(土)				
プリンセス有馬	ふぐカニフェスタ	2月14日(日)	特撰料理長おすすめ会席料金に準じます	100名様
		2月26日(金)		
		3月11日(金)		
		3月27日(日)		
GR加賀	カニフェスタ	2月27日(土)	料理長おすすめ会席料金+1,080円	40名様
		3月26日(土)		
GR赤穂	坂越産カニフェスタ	2月12日(金)	料理長おすすめ会席料金+1,080円 料理長おすすめ会席料金+2,160円 (飲み放題付)	30名様
		3月11日(金)		
プリンセス富士河口湖	カニフェスタ	3月25日(金)	料理長おすすめ会席料金+2,700円	40名様
GR和歌の浦	カニフェスタ	2月2日(火)	料理長おすすめ会席料金+2,160円	30名様

冬の味覚 ふぐ料理

旬のふぐを味わえる多彩なお料理をお楽しみください。



写真はイメージです

ホテル名	会席名	期間	料金/お一人様(税込)
GRE淡路島	3年ふぐ会席	3月31日(木)まで	料理長おすすめ会席料金+1,080円 特撰料理長おすすめ会席料金に準じます
	特撰3年ふぐ会席		
プリンセス有馬	ふぐ会席	3月31日(木)まで	料理長おすすめ会席料金+1,620円 料理長おすすめ会席料金+3,780円
	ふぐ・カニ会席		
GRE京都	特撰ふぐ・カニ会席	3月31日(木)まで	特撰料理長おすすめ会席料金に準じます
GR三方五湖	特撰ふぐ・カニ会席	3月31日(木)まで	特撰料理長おすすめ会席料金に準じます
	特撰若狭ふぐ会席		
GR下呂	ふぐ会席	2月29日(月)まで	料理長おすすめ会席料金+1,080円
プリンセス富士河口湖	おすすめふぐ会席	3月31日(木)まで	料理長おすすめ会席料金+1,620円
GRE伊豆	特撰ふぐ会席※	2月29日(月)まで	特撰料理長おすすめ会席料金に準じます
GRE熱海	特撰ふぐ会席	2月29日(月)まで	特撰料理長おすすめ会席料金に準じます

※3日前までにご予約ください。
グループ単位でのお申し込みになります。

ゴールデンウィーク特別期間のご案内

■対象期間(特別期間)

平成28年4月29日(金・祝)・30日(土)・5月3日(火・祝)・4日(水・祝)泊

■申込受付

通常通りお電話でのお申し込みとなります。なお、会員種別により各ホテルの受付開始日が異なりますので、19ページの受付開始日をご参照ください。

■ご利用料金・キャンセル料について

- (1)今回は特別期間の料金をご利用いただきやすく設定しております。
- (2)掲載の料金表は、税込の表示となっております。
- (3)特別期間については、11日前の午後4時以降前日キャンセル料と同額のキャンセル料がかかりますのでご注意ください。
- (4)2泊以上のご予約をキャンセルされる場合は、ご連絡日よりそれぞれにキャンセル料がかかる場合もありますのでご注意ください。



ゴールデンウィーク特別期間キャンセル早見表

キャンセル日	4/18	4/19	4/20	4/21	4/22	4/23	4/24	4/25	4/26	4/27	4/28	4/29	4/30	5/1	5/2	5/3	5/4
利用日	(月)	(火)	(水)	(木)	(金)	(土)	(日)	(月)	(火)	(水)	(木)	(金・祝)	(土)	(日)	(月)	(火・祝)	(水・祝)
4/29(金・祝)	▲	○	○	○	○	○	○	○	○	○	○	◎					
4/30(土)		▲	○	○	○	○	○	○	○	○	○	◎					
5/1(日)												△	○	◎			
5/2(月)													△	○	◎		
5/3(火・祝)					▲	○	○	○	○	○	○	◎					
5/4(水・祝)						▲	○	○	○	○	○	◎					◎

○:10日前～前日 ◎:当日 ※各日とも16:00以降は翌日扱いとなります。 ※▲印は11日前です。この日の16:00以降よりキャンセル料がかかります。
5/1(日)、5/2(月)は通常期間のため、2日前の16:00以降よりキャンセル料がかかります。 ※△印は2日前です。この日の16:00以降よりキャンセル料がかかります。

GR特別期間ご利用料金・キャンセル料について(お一人様当たり)

●ご利用料金(GR・GREホテル利用の場合)

料金は税込

正メンバー・オーナー・サブオーナー・小学生	10,800円
サブメンバー・サブオーナー (GRホテル利用)	12,420円
ローズメンバー	12,960円
アネックス・法人ロイヤル・グローバル会員	13,500円
法人TH・TM会員	14,040円
利用券・同伴者	14,040円
法人THR会員	15,120円
お子様ディナー (小学生対象)	7,560円
幼児ディナー	4,320円
幼児寝具使用料	648円

※ランクアップのご夕食をとられる場合、別途料金が加算されます。
※温泉には別途入湯税がかかります。

●キャンセル料

前日キャンセル扱い (利用日の11日前の午後4時以降)	5,000円
当日キャンセル (利用日の前日の午後4時以降)	6,000円
幼児ディナー (利用日の前日の午後4時以降)	2,500円

〈プリンセス有馬・プリンセス富士河口湖(鉄板焼きを除く)利用の場合〉

ご利用料金は料理の種類により異なります。

	〈会席料理〉			〈鉄板焼き〉		
	和み会席	料理長 おすすめ会席	特撰料理長 おすすめ会席	六甲	摩耶	有馬
オーナー・サブオーナー・小学生	12,204円	13,824円	19,224円	12,744円	14,904円	19,224円
GR会員、GRポート会員、アネックス・法人ロイヤル・グローバル会員	14,364円	15,984円	21,384円	14,904円	17,064円	21,384円
法人TH・TM会員	14,904円	16,524円	21,924円	15,444円	17,604円	21,924円
利用券・同伴者	14,904円	16,524円	21,924円	15,444円	17,604円	21,924円
法人THR会員	15,984円	17,604円	23,004円	16,524円	18,684円	23,004円

GREホテル素泊まり料金(GRE会員のみ)

オーナー・サブオーナー・小学生	4,320円
アネックス・法人グローバル会員	7,560円
利用券・同伴者	8,100円

※プリンセス有馬、プリンセス富士河口湖、京都を1名で素泊まりされる場合、利用料金は8,640円となります。但し、65歳以上のオーナー・サブオーナーがご利用の場合は4,320円となります。素泊まりのキャンセル料金は、前日キャンセル扱いの場合、左記金額の半額、当日の場合は全額となります。

春を先取り 花咲く熱海・伊豆へ

温暖な気候に恵まれ、数多くの花の名所が点在する静岡県。熱海、伊豆からは早くも春の花の便りが届いています。

熱海



早春の香り、早咲き梅 熱海梅園

見ごろ
1月下旬～
3月上旬

GRE 熱海から車で約10分

熱海梅園の梅は11月下旬ごろから開花し、日本一の早咲き梅として知られています。樹齢100年を超える古木を含む64品種約500本の梅の木が植えられ、甘い香りを楽しみながら、園内を巡ることができます。

熱海梅園梅まつり 3月6日(日)まで

- ・足湯
- ・熱海芸妓連演芸会や琴演奏会
- ・甘酒無料サービスなど



足湯

あたま桜糸川桜まつり

GRE 熱海から車で約10分

市内中心部の糸川遊歩道で早咲きの「あたま桜」を見ることができます。期間中、ライトアップや大道芸、バンド演奏などが実施されます。

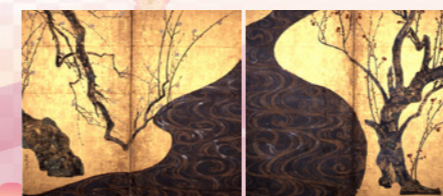
期間 2月14日(日)まで
場所 糸川遊歩道



MOA美術館 GRE 熱海から車で約6分

リニューアル休館前、最後の展覧会。二大国宝「紅白梅図屏風」と「色絵藤花文茶壺」のほか厳選した名品をかつてない規模で展示します。

期間 3月6日(日)まで



国宝 紅白梅図屏風 尾形光琳



国宝 色絵藤花文茶壺 野々村仁清

伊豆



ひと足早くお花見を満喫 河津桜

見ごろ
2月上旬～
3月上旬

GRE 伊豆から車で約25分

河津川沿い約3kmにわたり、見事な河津桜の並木道が続きます。河津桜は鮮やかなピンク色の大きな花びらを持ち、長い期間花を咲かせることが特徴で、2月上旬から1か月以上花を楽しめます。

河津桜まつり

2月10日(水)～3月10日(木)

- ・ライトアップ(期間中毎夜)
- ・B級ご当地グルメ大集合! など



雛のつるし飾りまつり

GRE 伊豆から車で約15分

江戸時代から続く伊豆稲取の風習で、女の子の成長を願い手作りの飾りがつるされる。稲取文化公園「雛の館」でつるし飾りを展示しています。

期間 3月31日(木)まで
場所 稲取文化公園「雛の館」など



伊豆シャボテン公園

GRE 伊豆から車で約20分

4月6日(水)までカピバラが温泉に心地よく浸かる姿を見ることができます。温室内のサボテン見学と合わせいかがでしょうか。



Pick Up The Best!
今月のおすすめ
ツアー



第81回ザグランリゾート オリジナルツアー ザグランリゾート下呂に泊まって 明治村・新穂高・臥龍桜・飛騨路の旅

新穂高ロープウェイ

◇旅行代金(1名様) ●添乗員・スタッフ同行
●会員様のご紹介も参加いただけます。

[会員様] **44,000円**(税込) [会員様紹介] **45,500円**(税込)

[出発日] 平成28年4月14日(木)〈2泊3日〉

○募集人員 40名様(最少催行人員:30名様より)
先着にて受付。2月22日(月)までに30名に満たない場合は中止させていただきますので、あらかじめご了承ください。また、40名を超えるとキャンセル待ちになる場合があります。

○集合場所・時間
午前8時15分 (JR新大阪1階旧団体待合室)

○行程 (凡例) =:バス ++:ロープウェイ ...:徒歩

4/14 (木)	新大阪(8:30)⇒多賀SA⇒明治村(昼食・散策)⇒関善光寺(五郎丸のポーズ)⇒GR下呂(17:30)
4/15 (金)	GR下呂(8:30)⇒しらかば平++西穂高口++しらかば平⇒平湯温泉(昼食)⇒GR下呂(16:00)
4/16 (土)	GR下呂(9:00)⇒臥龍桜・獅子会館・屋台会館⇒高山市内(飛騨牛昼食・散策)⇒大阪(18:30)

交通規制等の都合により、変更が生じる場合があります。



明治村



臥龍桜

■旅行企画・実施/株式会社 大倉 グランツアリスト ■大阪府知事登録旅行業第2-1472号 ■総合旅行業務取扱管理者:林 幹子

ツアーお申込み方法

官製ハガキに①イベント名「○○○○○ツアー」②会員番号 ③参加者全員の氏名(フリガナ明記)、住所、電話番号(代表者は携帯電話など連絡の取りやすい番号)、年齢、生年月日、性別、メンバー種別、会員紹介である旨を明記のうえ係宛にご郵送ください。電話・FAXでも受付いたします。

お問合せ
お申込み先

住所/〒530-8530
大阪市北区天神橋2丁目北2番11号
株式会社大倉ザグランリゾート事務局
「○○○○○ツアー」係

TEL.06-6353-1955
FAX.06-6355-6112

※詳細は後日ご案内書を送らせていただきます。

華やかに盛大に 年賀の会

1月6日、プリンセス有馬で「年賀の会」が開催され、多くの会員様にお集まりいただきました。社長川合が会員の皆様を笑顔でお出迎えし、総料理長小山による新春特別会席、津軽三味線のコンサートでおもてなしました。2016年の幕開けにふさわしい華やかなひとときとなりました。



「高橋静女会」による津軽三味線の演奏。全国大会2度の優勝を誇る素晴らしい音色に酔いしれました。



社長川合と会員様の記念撮影。



夕食時に鏡開きを行いました。



GRE淡路島 第5回グランキッズツアー

当日出会った小学生同士で飯ごう炊飯&BBQ、就寝など丸1日共に過ごし、新しい「お友達」と「思い出」を作りませんか。

- 実施日 **3月27日(日)** (当日ご宿泊の方で希望者対象)
- 時間 13:00 集合
- 参加費 お一人様 8,640円(税込)
(1泊2食付 宿泊代とイベント代を含む)
(保護者の方は通常ご宿泊料金)
- 募集人員 50名様(最少催行人員/20名様より)

※部屋割りは年齢・性別等を考慮しホテル側で決定します。
※お子様とはチェックインからチェックアウトまで完全に別行動となります。
※夕食は屋外で飯ごう炊飯&BBQ、朝食はレストランにてバイキングです。



みんなでワイワイ ☺☺☺ 体を動かそう!

GRE淡路島

第20回グラウンドゴルフ大会

ホテルスタッフも一緒にプレーいたします。ご家族やご友人をお誘い合わせのうえ、ご参加ください。

実施日 2月15日(月)
(当日ご宿泊の方で希望者対象)
時間 13:10 競技説明
13:30 競技スタート
場所 佐野運動公園
参加費 お一人様 3,240円(税込)
募集人員 100名様(最少催行人員/60名様より)



第32回ゴルフコンペ

4年に1度の間年の日に瀬戸内海を一望するゴルフ場でプレーを楽しみましょう。プレーフィは10,740円(キャディー付き、昼食代別)です。

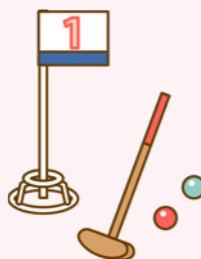
実施日 2月29日(月)(当日ご宿泊の方で希望者対象)
時間 8:15 競技説明・集合写真
8:35 競技
18:00 表彰式・夕食(GRE淡路島レストランにて)
場所 淡路カントリー倶楽部
参加費 お一人様 [会員様] 3,240円(税込)
[会員様紹介] 5,400円(税込)
募集人員 60名様(最少催行人員/40名様より)

GR近江舞子

グラウンドゴルフ大会

ご好評いただいています8ホール2ラウンドのグラウンドゴルフ大会です。

実施日 2月3日(水)・2月23日(火)
(当日ご宿泊の方で希望者対象)
時間 13:00 競技
17:30 表彰式・夕食
(GR近江舞子レストランにて)
参加費 お一人様 3,240円(税込)
(貸しクラブは別途108円・税込)
募集人員 40名様
(最少催行人員/20名様より)



GRE白浜

第1回GRE白浜パークゴルフ親睦会

芝生の上でパークゴルフ専用のクラブとボールでカップインをめざします。グラウンドゴルフとは違う魅力があり、老若男女楽しんでいただけます。

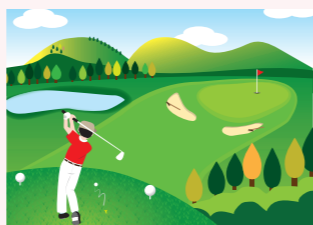
実施日 3月10日(木)(当日ご宿泊の方で希望者対象)
時間 13:00 集合
18:00 表彰式・夕食(GRE白浜レストランにて)
場所 すさみイブ王国
参加費 お一人様 3,240円(税込)
募集人員 30名様(最少催行人員/10名様より)

プリンセス有馬

ゴルフコンペ

数々のプロトーナメントが開催された名門「ABCゴルフ倶楽部」で、プレーを楽しみませんか。

実施日 3月14日(月)
(当日ご宿泊の方で希望者対象)
場所 ABCゴルフ倶楽部
参加費 お一人様 [会員様] 3,240円(税込)
[会員様紹介] 5,400円(税込)
募集人員 80名様(最少催行人員/40名様より)
※時間など詳しくはホテルまでお問い合わせください。



GR和歌の浦

第3回ゴルフ親睦会

大阪ゴルフクラブでの開催となります。プレーフィは(キャディ付き13,430円)です。

実施日 2月12日(金)(当日ご宿泊の方で希望者対象)
時間 8:50 競技説明・集合写真
9:10 競技
18:00 表彰式・夕食(GR和歌の浦レストランにて)
場所 大阪ゴルフクラブ
参加費 お一人様 [会員様] 3,240円(税込)
[会員様紹介] 5,400円(税込)
募集人員 40名様(最少催行人員/10名様より)

GRE京都

第8回GRE京都杯ボウリング大会

初心者の方からボウリング好きの方まで、皆さんぜひお集まりください。

実施日 2月14日(日)(当日ご宿泊の方で希望者対象)
時間 13:00 競技
場所 京都 MKボウル上賀茂
参加費 お一人様 3,240円(税込)
募集人員 40名様(最少催行人員/12名様より)



GR鳥羽

第1回ゴルフ親睦会

富士OGMエクセレントクラブでの開催となります。

実施日 3月5日(土)
(当日ご宿泊の方で希望者対象)
時間 9:00 競技説明・集合写真
9:30 競技
17:30 表彰式・夕食(GR鳥羽レストランにて)
場所 富士OGMエクセレントクラブ 伊勢二見コース
参加費 お一人様 [会員様] 3,240円(税込)
[会員様紹介] 5,400円(税込)
募集人員 40名様(最少催行人員/10名様より)



プリンセス有馬

第21回麻雀親睦会

お客様同士の親睦を深めていただきながら、麻雀をお楽しみいただきます。

実施日 2月23日(火)(当日ご宿泊の方で希望者対象)
時間 13:00 開始
18:30 終了
19:00 夕食親睦会(フリードリンク)
参加費 お一人様 2,160円(税込)
募集人員 24名様(最少催行人員/12名様より)

GR有馬

カラオケ親睦パーティー

GR有馬で新しいカラオケ仲間を作りませんか。採点や順位付けもありません。支配人、料理長と一緒に歌いましょう。

実施日 2月5日(金)(当日ご宿泊の方で希望者対象)
時間 17:30~20:00
参加費 お一人様 2,160円(税込)
募集人員 30名様(最少催行人員/5名様より)

羊毛手芸体験

羊毛(フェルト)を使ってかわいい人形を作ります。講師が丁寧に教えますので、初心者の方も気軽に参加できます。

実施日 2月21日(日)(当日ご宿泊の方で希望者対象)
時間 13:00~15:00
参加費 お一人様 1,080円(税込)
募集人員 20名様(最少催行人員/5名様より)

第19回歩こう会

西六甲の名峰「菊水山」に登ります。鈴蘭台駅から菊水山山頂を経て、鴨越駅までの全山縦走路を踏破します。

実施日 3月1日(火)(当日ご宿泊の方で希望者対象)
時間 12:00 神戸電鉄鈴蘭台駅東側集合
参加費 お一人様 1,620円(税込)
募集人員 30名様(最少催行人員/5名様より)

GRE軽井沢

軽井沢バレンタイン イルミネーションツアー

光輝く冬のイルミネーションスポットを支配人がご案内いたします。

実施日 2月14日(日)まで(当日ご宿泊の方で希望者対象)
時間 19:30~
参加費 お一人様 1,080円(税込)
募集人員 各日7名様

GRE淡路島

第3・4回カラオケ親睦会

カラオケの歌い放題と飲み放題をお楽しみいただけます。景品が当たる抽選会も開催。皆様のご参加をお待ちしています。

実施日 第3回 2月7日(日) 第4回 3月27日(日)
(当日ご宿泊の方で希望者対象)
参加費 お一人様 3,240円(税込)
募集人員 40名様(最少催行人員/20名様より)



GRE京都

猿田彦神社・六波羅蜜寺・松尾大社 干支と節分めぐり

2016年の干支である「申」と「節分」にゆかりのある場所をめぐります。

実施日 2月3日(水)(当日ご宿泊の方で希望者対象)
時間 10:00 ホテル出発
参加費 お一人様 12,000円(税込)
(タクシー代、昼食代、拝観料などを含みます)
募集人員 16名様(最少催行人員/6名様より)

サンキューフェスタ

3月9日に「サンキューフェスタ」を開催します。料理長吉田の特別献立、抽選会などのイベントをご用意しております。

実施日 3月9日(水)(当日ご宿泊の方で希望者対象)
※当日の宿泊はイベント参加者のみに限らせていただきます。
参加費 お一人様 料理長おすすめ会席料金+1,080円(税込)
募集人員 40名様(最少催行人員/30名様より)

GRE熱海

十国峠で富士山見物

チェックアウト後、十国峠で富士山をご覧いただくミニツアーです。参加者には記念写真をプレゼントいたします。

実施日 2月29日(月)まで(当日ご宿泊の方で希望者対象)
参加費 お一人様 1,000円(税込)
募集人員 7名様(最少催行人員/1名様より)

春休みお子様ミニ縁日

夕食後、ロビー特設コーナーでミニ縁日を開催。スーパーボールすくい、くじ引きをお楽しみいただけます。

実施日 3月19日(土)~4月3日(日)
(当日ご宿泊の方で希望者対象)
参加費 お一人様 100円(税込)



GRE伊豆

いちご狩りプラン

温暖な熱川温泉で育った甘いいちごを食べませんか。ご予約いただいたお客様には夕食後にいちごのショートケーキをプレゼントいたします。

実施日 2月27日(土)まで(当日ご宿泊の方で希望者対象)
場所 熱川ストロベリーファーム
(ホテルから車で約10分。送迎あり)
参加費 お一人様 1,500円(税込)
最少催行人員 2名様



GR赤穂

フラダンスと料理長尾鷲の ウクレレ演奏会

夕食後、料理長尾鷲のウクレレ生演奏と地元フラダンサーによるフラダンスをお楽しみいただけます。

実施日 2月13日(土)(当日ご宿泊の方対象)
募集人員 40名様

GR有馬

冬の選べる旬味会席

冬の味覚「カニ」「ふぐ」「カキ」のうちお好みで2種類をお選びいただき、特別会席をぜひお召し上がりください。

実施日 2月20日(土)まで
(当日ご宿泊の方で希望者対象)

参加費 お一人様
料理長おすすめ会席料金+2,160円(税込)
(グループ単位でのお申込みとなります)

最少催行人数 2名様より



おすすめ瑞宝会席

お客様のお好みにあわせて、肉メインまたは造りメインをお選びいただき特別会席です。ぜひご予約お申し込みください。

実施日 お一人様 料理長おすすめ会席料金に準じます
(但し、特別期間を除きます)

(グループ単位でのお申込みとなります)

GRE白浜

しし鍋会席

ご好評いただいている料理長鎌田の「しし鍋会席」を期間限定でご用意いたします。

実施日 2月29日(月)まで
(当日ご宿泊の方で希望者対象)

参加費 お一人様
料理長おすすめ会席料金+1,080円(税込)

最少催行人数 2名様より



ワイン会

和食に合うワインをご用意し、春の先取り食材とともに楽しみいただきます。

実施日 2月19日(金)
(当日ご宿泊の方で希望者対象)

参加費 お一人様 料理長おすすめ会席料金に準じます
募集人員 30名様



GR伊良湖

特別記念日プラン

結婚記念日をはじめ、誕生日、お祝い事など記念日のご宿泊に特別室無料、一品料理、記念写真の特典でお祝いいたします。ぜひご予約時にお申込みください。

実施日 3月31日(木)まで(当日ご宿泊の方で希望者対象)

GR加賀

おすすめブリ・カニ会席

昨年ご好評をいただいたブリ・カニ会席。北陸を代表する食材、ブリとカニを存分にお楽しみください。

実施日 3月31日(木)まで
(当日ご宿泊の方で希望者対象)

参加費 お一人様
料理長おすすめ会席料金
+1,080円(税込)



GR鳥羽

おすすめ浦村産カキ会席

三重県名物の浦村産カキは栄養豊富な海で丹精に育てられ、うまみがたっぷり。料理長が腕によりをかけたカキ料理を召し上がりにお越しくください。

実施日 2月29日(月)まで(当日ご宿泊の方で希望者対象)

参加費 お一人様 料理長おすすめ会席料金に準じます

GR赤穂

特撰 カニ・坂越産カキ会席

毎年大好評!! 冬の味覚、カニと坂越産カキの両方をお召し上がりいただけるお得な会席です。

実施日 3月31日(木)まで
(当日ご宿泊の方で希望者対象)

参加費 お一人様 特撰料理長おすすめ会席料金に準じます
最少催行人数 2名様より



おすすめ坂越産カキ会席

名物の坂越産カキを存分に味わっていただけます。ぜひ赤穂の冬の味覚をお楽しみください。

実施日 3月31日(木)まで
(当日ご宿泊の方で希望者対象)

参加費 お一人様 料理長おすすめ会席料金に準じます



GRE軽井沢

料理長夕食会とピアノリサイタル

料理長小笠原が旬の食材を使い、1日限定の特別献立をご用意します。夕食後にはホテルロビーでスタッフによるピアノの演奏会を開催します。

実施日 3月19日(土)(当日ご宿泊の方で希望者対象)

参加費 お一人様 料理長おすすめ会席料金に準じます
募集人員 20名様

プリンセス有馬

ロブスター・鮑・ヘレ肉コース

鉄板焼コーナーで、1日7名様限定のとってもお得なコースをご用意します。ぜひこの機会にお召し上がりください。

実施日 2月1日(月)~3月31日(木)
(当日ご宿泊の方で希望者対象)

参加費 お一人様
鉄板焼コース「有馬」料金に準じます



GR和歌の浦

スペシャルサンデープラン

2月の日曜日はクエ、カニの小鍋を全会席コースにもれなくお付けいたします。

実施日 2月7日(日)・2月14日(日)・2月21日(日)・2月28日(日)
(当日ご宿泊の方対象)

料理長

特別献立の 夕食会



各ホテルの料理長が腕によりをかけた特別献立をご用意いたします。それぞれのホテルの個性豊かな味わいをお楽しみください。

参加費:お一人様 料理長おすすめ会席料金に準じます

当日ご宿泊の方で希望者対象グループ単位でのお申し込みになります。

GR有馬	木原 俊	2月8日(月)
GR和歌の浦	石谷 征愛	3月11日(金)
GR鳥羽	安田 巧	3月19日(土)

スペシャル料理ウィーク

日ごろのご愛顧に感謝し、特別会席をご用意して皆様をおもてなしいたします。(当日ご宿泊の方全員対象)

- GR天の橋立 2月19日(金)~25日(木)
- GR有馬 3月11日(金)~18日(金)
- GR和歌の浦 3月11日(金)~17日(木)
- プリンセス有馬 2月20日(土)~27日(土)
- GRE京都 2月22日(月)~29日(月)
- GR鳥羽 3月12日(土)~18日(金)

GR近江舞子

特撰近江牛しゃぶしゃぶ会席

日本三大和牛の一つ、近江牛を新鮮な野菜とあわせていただくしゃぶしゃぶ会席です。当日の追加注文ができない場合がありますので、ご了承ください。

実施日 3月31日(木)まで
(当日ご宿泊の方で希望者対象)

参加費 お一人様
特撰料理長おすすめ会席料金に準じます
(グループ単位でのお申込みとなります)

募集人員 30名様



GR下呂

下呂温泉冬花火と料理長特別献立

料理長山森の特別献立と、夕食後に下呂温泉冬花火をご覧いただくイベントです。夕食時にはお楽しみ企画を催します。

実施日 2月27日(土)、3月19日(土)
(当日ご宿泊の方で希望者対象)

参加費 お一人様 料理長おすすめ会席料金に準じます
募集人員 30名様

ザ グラン リゾート 全ホテル共通企画

バレンタインキャンペーン

実施期間 開催中~2月14日(日)泊

ひなまつりキャンペーン

実施期間 2月15日(月)泊~3月6日(日)泊

対象 料理長おすすめ会席
特撰料理長おすすめ会席
季節の会席 } をお召し上がりの方

特典 デザートグレードアップ
記念写真プレゼント
ポイント2倍

※バースデイキャンペーンと併用の場合はポイント3倍

申込み・問い合わせ
ザ グラン リゾート 事務局 06-6353-1955

紀州特撰クエ鍋会席 紀州特撰クエしゃぶ会席

GRE白浜 2月29日(月)まで!
GR和歌の浦 3月31日(木)まで延長!

和歌山名物クエがおいしい季節。GR和歌の浦では好評につき3月31日(木)まで期間延長してご提供いたします。クエの身をたっぷり使った鍋、しゃぶをメインにした特撰会席をご用意しています。GRE白浜では鍋のほかに薄造り、寿司もあり、存分にクエを堪能していただけます。

●料金:お一人様 特撰料理長おすすめ会席料金に準じます





大海原ヘナイスショット!

沖縄でのんびりゴルフ三昧

涼しい風、大海原の色彩、輝く太陽。沖縄の大自然を満喫しながら、カヌチャリゾートでゴルフを楽しみませんか。



リゾートの魅力あふれるカヌチャゴルフコース

80万坪の敷地に展開するのは、大海原を望むシーサイドコースと、緑豊かなヴィレージコース。プロをも魅了する本格コースでありながら、初心者や女性も気軽にプレーを楽しんでいただけます。

- 特典**
- 朝食券でランチ対応可能
 - 滞在中プレミアムラウンジ利用可能
 - レンタルカート(5人乗り)が滞在中無料
 - 屋内プールが滞在中無料
 - マリンアドベンチャープログラムが20%OFF
 - カヌチャゴルフコースが優待料金でプレー可能
 - カヌチャシャトルバス往復利用可※

※スイートクラスご利用のお客様対象。
航空券については各自でご手配となりますが、ザ グラン リゾートから提携旅行会社をご紹介することもできます

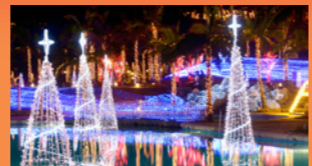
ザ グラン リゾートは、沖縄のリゾートホテル「カヌチャリゾート」と提携し、特別料金で宿泊できるサービスをご提供しています。多彩な特典もご用意していますので、ぜひご利用ください。

沖縄県名護市字安部 156-2 <http://www.kanucha.jp/>

音と光のイルミネーション スターダストファンタジア

2月29日(月)まで

2015年度のテーマは、「Stars and Jewelry ~星と宝石~」。音と光と映像によるショーが、きらめく星と宝石のように色彩豊かな光の世界を生み出します。



スタンダードツインからいろいろなお部屋タイプをご案内させていただきます。

2名1室、1泊朝食付の場合 **お1人様 11,880円(税込)~**
(11月以降の平日利用の場合。ご利用日、部屋タイプにより料金が異なります。)

ご予約、申込みは **ザ グラン リゾート事務局(06-6353-1955)まで**

新支配人・新料理長紹介

皆様により一層お喜びいただけますよう、精進して参りますので今後とも変わらぬご愛顧を賜りますようお願い申し上げます。



料理長 安田 巧



料理長 工藤 薫



支配人 宮本 伸三



支配人 古徳 茂

おすすめツアー情報

プリンセス富士河口湖

ぐるっと1周 富士山満喫ツアー

ホテルから富士宮、御殿場を経由し山中湖周辺からダイヤモンド富士を見る富士山三昧ツアーです。

実施日 2月8日(月) (前日・当日ご宿泊の方で希望者対象)

時間 9:00~17:00

参加費 お一人様 10,800円(税込)

募集人員 20名様(最少催行人員/11名様より)



GRE伊豆

河津桜鑑賞と天城街道散策ツアー

早咲きで有名な河津桜を鑑賞後、下田街道の名所で知られる河津七滝、浄蓮の滝などの天城を散策するバスツアーです。伊豆半島から富士山を眺められるスポットもご案内いたします。

実施日 2月22日(月) (前日ご宿泊の方で希望者対象)

時間 8:30 ホテル集合 16:30 ホテル解散

参加費 お一人様 7,560円(税込) (昼食代を含みます)

募集人員 20名様(最少催行人員/6名様より)

田川 寿美コンサート

デビュー25周年を迎えた実力派演歌歌手、田川寿美さんのコンサート開催が決定!!

その歌唱力の高さと優れた表現力で多くのファンを魅了する実力派演歌歌手・田川寿美さん。2016年1月20日にはデビュー25周年記念シングル「倅せさがし」を発売。今後ますますのご活躍が期待されます。

3/7(月) 会場:ザ グラン リゾート プリンセス有馬

お食事 18:00~ コンサート 19:45~

参加費 1泊2食とコンサートのパック料金(税込)

【オーナー様】18,360円 【ゲスト様】23,760円

【メンバー様、法人ロイヤル・グローバル会員様、法人TH・TM会員様】20,520円



会員様からのアンケート

各ホテルにお寄せいただいた
会員の皆様からのアンケートをご紹介します。

GRE 白浜 2015年12月31日宿泊の会員様より

孫・子供たちと久々の旅行。スタッフの方々に良くしていただき、家族みんなで楽しく過ごせました。支配人の気持ちの良い笑顔が印象的でした。

ホテルからのコメント

いつも満足していただける会席料理とおもてなしで、皆様をお待ちいたしております。

GR 天の橋立 2016年1月1日宿泊の会員様より

会席料理に感動しました。味・盛り付け、すべて素晴らしく、料理長の高い技術が伝わってきました。料理に魅かれ次回はいつ行こうかと計画しています。

ホテルからのコメント

ザ グラン リゾートの会席料理は、自慢の一つです。またのお越しをお待ちしております。

GR 加賀 2016年1月4日宿泊の会員様より

パースデープランを初めて利用し、誕生日のお祝いをしていただきました。たくさんの特典にびっくり。誕生月には必ずホテルを利用します。カニ料理の品質が高く満足しました。

ホテルからのコメント

ザ グラン リゾートでは、本人様及びご家族のお誕生月には、写真や記念品、ポイント3倍などのプレゼントがあります。誕生月にはぜひホテルをご利用ください。

ホテルアンケートにご協力ください

皆様の声をより多くお聞かせください。

毎月抽選でペア宿泊券を5組の方にプレゼントいたしますので、ぜひ協力ください。抽選の結果は発送をもって替えさせていただきます。

元宝塚歌劇団 眉月 凰コンサート

元宝塚歌劇団・眉月 凰さんをお招きしコンサートを開催します。宝塚歌劇団の華やかな魅力に触れることのできる特別なひとときと、料理長おすすめ会席料理をお楽しみください。



2/26(金) 会場:ザ グラン リゾート 近江舞子

お食事 18:00~ コンサート 19:45~

参加費 料理長おすすめ会席料金に準じます。

ザグランリゾート 会員様対象 MAIL LOAN

- 返済方法/元利均等払
- 貸付利率/年率6.0% 但し融資額50万円以上の場合
- 返済期間/6ヵ月より最長5年まで(1年きざみ)
- 融資額/会員預り証書額面内で5万円単位
- 担保/リゾート入会金預り証書
- 賠償額/年率14.0% 遅延損害金 (ローン手数料・印紙代等実費はご負担願います)

お問い合わせ先
大倉グループ(大阪府知事11第00388)
ジェイシーサービス株式会社
〒530-0041 大阪市北区天神橋2丁目北2番11号
TEL 06(6357)5223

予約受付番号

〈受付時間〉午前9:00～午後6:00(土曜・日曜・祝日も営業)

行く ゴーゴー
大阪 06-6353-1955(代)

行く ゴーゴー
0570-00-1955

携帯電話・PHS・IP電話等(ナビダイヤルが利用できない電話)の方は大阪事務局の番号へお掛けください。FAX、メールでも受け付けております(あて先、フォームなどに関しましてはホームページをご覧ください)。

受付開始日(利用日計算)

会員種別	グランリゾート会員	エレガント会員			プリンセス有馬会員
利用ホテル	ポート・ファミリー・カンパニー会員	熱海・伊豆・白浜・軽井沢	京都・淡路島	富士河口湖	
GRホテル	2か月前の同日より 1か月前の同日より	2か月前の同日より	2か月前の同日より	2か月前の同日より	2か月前の同日より
GREホテル	1か月前の同日より 但し、特別期間・夏季期間・土曜と祝祭日の前日については3週間前の同曜日より		1か月前の同日より	GREホテルの特別期間、白浜の特定日は1か月前の同日より	1か月前の同日より
GRE京都 GRE淡路島 P富士河口湖		1か月前の同日より	2か月前の同日より (所有ホテル以外は1か月前の同日より)		
プリンセス有馬	2週間前の同曜日より		1か月前の同日より		2か月前の同日より ☆

◎GR近江舞子のご予約については、1か月前の同日より受付開始となります。但し、GRファミリー会員様(MJ-○○○)は2か月前の同日より受付開始となります。
 ☆プリンセス有馬ポート・京都ポート・淡路島ポート会員の所有ホテルのご予約は、平日の場合2か月前の同日より、特別期間、土曜と祝祭日の前日については6週間前の同曜日より受付開始となります。

箱根 0460-84-7133	下呂 0576-24-1313	近江舞子 077-596-0377	白浜 0739-43-2351
熱海 0557-81-3334	伊良湖 0531-35-1211	天の橋立 0772-27-1371	P・有馬 078-904-1566
伊豆 0557-22-0022	鳥羽 0599-26-3585	京都 075-451-1600	有馬 078-904-1661
軽井沢 0267-42-8300	加賀 0761-74-6811	城崎 0796-28-3205	淡路島 0799-74-0200
P・富士河口湖 0555-72-3711	三方五湖 0770-32-1516	和歌の浦 073-444-4113	赤穂 0791-48-0077

ホテル休館日

メンテナンス休館	プリンセス有馬	プリンセス富士河口湖	GRE淡路島
	3月15日(火)・16日(水)	2月1日(月)～4日(木)、2月15日(月)～18日(木)、3月7日(月)～10日(木)	3月9日(水)・10日(木)

	2月	3月	4月		2月	3月	4月
GRE軽井沢	1月～4日(木) 8月～11日(木・祝) 15月～18日(木)、29日(月)	1日～3日(木) 15日～18日(木) 22日～25日(木)	4月～7日(木) 12日～15日(木) 19日～22日(木)	GR加賀	3日～5日(金) 22日～25日(木) 29日(月)	1日～3日(木) 14日～17日(木)	18日～21日(木) 25日～27日(木)
GR箱根	全日休館 (箱根山の噴火警戒により休館させていただきます)	1日～10日(木) 14日～17日(木) 28日～31日(木)	4月～7日(木) 18日～21日(木)	GR三方五湖	2日～5日(金) 15日～18日(木)	7月～9日(木)	11日～14日(木) 25日～27日(木)
GRE熱海	2日～5日(金) 22日～25日(木)	7月～10日(木) 22日～25日(木)	11日～14日(木) 25日～28日(木)	GR天の橋立	15日～18日(木)	7月～10日(木)	11日～14日(木) 18日～21日(木)
GRE伊豆	8月～10日(木) 15月～18日(木)	8日～10日(木) 14日～17日(木)	4月～7日(木) 18日～21日(木)	GR城崎	1月～4日(木)	全日営業	4月～7日(木) 25日～27日(木)
GR下呂	1月～4日(木) 16日～19日(木) 29日(月)	1日～3日(木) 14日～17日(木) 22日～25日(木)	5日～8日(金)	GR近江舞子	15日～18日(木)	7月～10日(木)	全日営業
GR伊良湖	1月～29日(月)	1日～16日(木)	4月～7日(木) 18日～21日(木)	GRE京都	8月～10日(木)	14日～17日(木)	全日営業
GR鳥羽	8月～10日(木) 15日～18日(木) 22日～25日(木)	7月～10日(木) 22日～24日(木)	11日～14日(木) 18日～21日(木)	GR和歌の浦	8月～10日(木) 15日～18日(木)	14日～17日(木)	11日～14日(木)
				GRE白浜	22日～25日(木)	14日～17日(木)	19日～21日(木)
				GR有馬	23日～25日(木)	7月～10日(木)	18日～21日(木)
				GR赤穂	22日～25日(木)	7月～10日(木) 15日～17日(木)	12日～15日(金) 25日～27日(木)

■ゴールデンウィーク特別期間のご予約について
 今年のゴールデンウィーク特別期間は、通常通りお電話でのお申し込みとなりますのでお間違いのないようお願いいたします。くわしくは本誌9ページをご覧ください。

■利用券について
 ポート会員、法人会員とエレガント会員の皆様の利用券は、2月中旬に発送を予定しております。本年3月1日(火)ご宿泊分よりご利用ください。

■事務局受付時間外のご予約お申し込み・変更・キャンセルについて
 ホテルにおきましても予約状況のご案内や各ホテルごとのご予約のお申し込み・変更・キャンセルを受けさせていただいておりますので、事務局受付時間外もお気軽にホテルまでお電話ください。

■FAX・メールでお申し込みの際にご注意ください
 ・受付開始日は従来通り会員種別により異なります。
 ・FAXやメールにつきましては、お申込み後、事務局よりお客様宛にご連絡してご予約が完了いたします。FAX送信、メール送信だけではご予約は完了いたしませんので、ご注意ください。必ず事務局からご連絡いたしますので、しばらくお待ちいただきますようお願いいたします。
 ・確定したご予約の変更・キャンセル(取消)については、FAXやメールで対応いたしかねますので、必ずお電話にてご連絡ください。

■ホームページのご案内

●株式会社 大倉のホームページ	http://www.okura.co.jp
●ザ グラン リゾートのホームページ	http://www.granresort.jp
●お得な情報やホテルからのご案内のブログ	http://www.granresort.jp/blog

梅だより

ホテル周辺に点在する、梅の名所をご紹介します。早春のひとときをお楽しみください。



南部梅林
 なだらかな山々に見渡す限り広がる梅は約5万本。「一目百万、香り十里」と称され、国内有数の規模を誇ります。



京都御苑
 苑内西部の梅林には紅梅と白梅が約200本、桃林には約90本の木があり、甘酸っぱい香りに包まれます。



北野天満宮
 梅をこよなく愛した菅原道真公をしのび、約2万坪の境内には和魂梅、黒梅などの珍種をはじめ、約50種1,500本の梅の木が植えられています。

ホテル名	場所	見頃	ホテルからの所要時間
白浜	南部梅林	2月中旬	車で約40分
熱海	熱海梅園	2月中旬まで	車で約15分
淡路島	広田梅林 ふれあい公園	2月中旬～3月上旬	車で約40分
近江舞子	石山寺	2月下旬～3月中旬	車で約40分
三方五湖	伊良積梅園	2月下旬～3月下旬	車で約20分

京都の名所

場所	見頃	料金
二条城	2月中旬～3月上旬	入城料600円
北野天満宮	2月中旬～3月中旬	梅苑入苑料600円(茶菓子付き)
京都御苑	2月中旬～3月中旬	入苑料無料
梅宮大社	2月中旬～3月中旬	庭園拝観料500円

京都・東山花灯路2016

北は青蓮院から南は清水寺までの東山散策路を灯りと花で演出。さらに、周辺寺院・神社での特別拝観やライトアップ、華舞台での伝統芸能の披露など、京の早春を彩るイベントが繰り広げられます。

●実施日 3月12日(土)～3月21日(月・休)
 ●時間 18:00～21:30
 ●ホームページ <http://www.hanatouro.jp/>



京都 春のライトアップ
 東山界隈をはじめ、京都市内の寺院などでライトアップが行われます。日時・拝観料はそれぞれ異なります。

場所	日程	時間	拝観料
高台寺	3月12日(土)～5月8日(日)	日没～21:30	600円
圓徳院	3月12日(土)～5月8日(日)	日没～21:30	500円
清水寺	3月12日(土)～3月21日(月・休) 3月26日(土)～4月10日(日)	18:00～21:00	400円
二条城	3月25日(金)～4月17日(日)	18:00～21:00	400円
青蓮院	3月12日(土)～3月21日(月・休) 3月26日(土)～4月3日(日) 4月29日(金・祝)～5月8日(日)	18:00～21:30	800円

伊良湖・鳥羽連泊プラン

期間中、ご宿泊された方に
1泊目ワンドリンク、2泊目にポイント2倍をプレゼントいたします。
 同一ホテルでの連泊は対象外です。

実施期間
3月17日(木)～4月24日(日)
 (当日ご宿泊の方対象)

GR天の橋立 ゴルフパック

宮津カントリークラブでゴルフを楽しみ、GR天の橋立でご宿泊いただくお得なパックプランです。お申し込みの方には、ゴルフ場からプレゼントとホテルからワンドリンクサービスがあります。ご予約時にはパックプランとお伝えください。

実施日 3月19日(土)～12月4日(日)
 (前日・当日ご宿泊の方で希望者対象)

参加費 お一人様 [会員様] 16,640円(税込)
 [会員様紹介] 19,880円(税込)
 キャディーフィは別途料金要、2～3名様でのプレーは追加料金要。

トピックス

GRE軽井沢

リフト小学生無料キャンペーン

ホテルから車で約5分の軽井沢プリンスホテルスキー場で、小学生のリフト料金が無料になっています。この機会にスキー、スノーボ、雪遊びをぜひ満喫してください。

実施日 4月3日(日)まで
場所 軽井沢プリンスホテルスキー場

GRE熱海

三島スカイウォークがオープン


日本最長となる全長400mの人道吊橋「三島スカイウォーク(箱根西麓・三島大吊橋)」がオープン。富士山や広大な駿河湾、伊豆の山並みなどの絶景をご覧いただけます。

料金 大人1,000円、中学生500円、小学生200円

第61回伊豆大島椿祭り

期間中は屋台などのさまざまなイベントも開催されます。ホテルで高速ジェット船の予約を承ります。ぜひこの機会に美しく咲き誇る椿をお楽しみください。

実施日 3月21日(月・休)まで



京都支店からの
お知らせ

オークラホーム栗東 検索
www.okurahome.jp/oh/kinki/ritto
滋賀県栗東市

空間を最大限に活用した
mezzaninのある家
モデルハウスオープン

メザニストレージ：建築物の主要な階層の中間にある床で天井が低く通常は階数や床面積に加えない中二階にある大型収納のこと

OKURAHOME
栗東

名古屋支店からののお知らせ

OKURAHOME KINOSHITACHO | オークラホーム 木ノ下町 岐阜県岐阜市

ご家族の多様なライフスタイルに広がる可能性を満喫せよ

only ONE

- 贅沢な開放空間 吹抜設計 (6邸)
- 全邸ウォークインクローゼット 標準装備
- KURA&ロフト (2邸)
- 駐車スペース 3台確保 (6邸)
- シューズインクローク (5邸)
- アイランドキッチン L型キッチン (各1邸)
- ワイドテラス (2邸)

MODEL HOUSE OPEN

新発売〈全8区画〉

モデルハウス見学会開催

お問い合わせ ☎0120-402-448 オークラホーム木ノ下町 検索

全国で分譲中

戸建てシリーズ「オークラホーム」

東北エリア

- オークラホーム安養寺 仙台市宮城野区
- オークラホーム国ヶ丘 仙台市青葉区
- オークラホーム中田II 仙台市太白区

関東エリア

- オークラホーム入間町 東京都調布市
- オークラホーム岩槻 さいたま市岩槻区
- オークラホーム西大宮 さいたま市西区
- オークラホーム豊春 埼玉県春日部市
- オークラホーム江戸川台 千葉県柏市
- オークラホーム薬園台 千葉県船橋市
- オークラホーム八千代緑が丘 千葉県八千代市

中部エリア

- オークラホーム岐阜尼ヶ崎 岐阜県岐阜市
- オークラホーム宇佐 岐阜県岐阜市
- オークラホーム西部 岐阜県岐阜市
- オークラホーム福光東 岐阜県岐阜市
- オークラホーム木ノ下町 岐阜県岐阜市
- オークラホーム正木 岐阜県岐阜市
- オークラホームガーデンズ穂積 岐阜県瑞穂市
- オークラホームガーデンズ左京山 愛知県名古屋市中区
- オークラホームガーデンズ知多八幡 愛知県知多市
- オークラホーム津島橋町 愛知県津島市

関西エリア

- オークラホーム伏見深草 京都市伏見区
- オークラホーム伏見日野 京都市伏見区
- オークラホーム西賀茂 京都市北区
- オークラホーム北大路 京都市北区
- ガーデンタウンさつき台 和歌山県橋本市
- オークラホーム田口 大阪府枚方市
- オークラホーム東香里新町 大阪府枚方市
- オークラホーム吹田藤が丘 大阪府吹田市
- オークラホーム大津唐崎 滋賀県大津市
- オークラホーム栗東 滋賀県栗東市

中国エリア

- オークラホーム藤原西町 岡山市中区
- オークラホーム中井 岡山市中区
- オークラホーム御舟入町 岡山市北区
- オークラホーム一宮 岡山市北区
- オークラホーム西辛川 岡山市北区
- オークラホーム益野町 岡山市東区
- オークラホーム築港緑町 岡山市南区
- オークラホーム当新田 岡山市南区
- オークラホーム西阿知 岡山県倉敷市

各物件のお問い合わせは下記までお気軽にご相談ください。

東北エリア ■仙台支店 ☎0120-972-608

関東エリア ■東京本社 ■さいたま支店
☎0120-228-631 048-871-5561
■船橋支店
☎047-411-8790

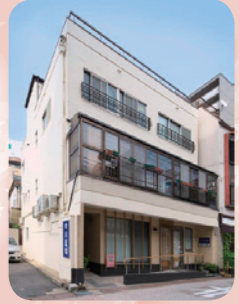
中部エリア ■名古屋支店 ■岐阜支店
☎0120-566-126 ☎0120-566-126
■東海支店
☎0120-566-126

関西エリア ■大阪本社 ■橋本支店
☎0120-988-065 ☎0120-988-065
■京都支店
☎0120-075-419

中国エリア ■岡山支店
☎0120-092-419

ご家族の夢をかなえる
プロの提案力
大倉のリフォーム

中川様邸 (京都市山科区)2015年9月完成
開業医を営む中川様のお宅は1階が医院、2、3階がご夫婦の住居スペース。当初のご依頼は屋上の雨漏り修繕でしたが、当社を信頼いただき住戸内外のリフォームも担当させていただきました。



鉄道ファンの旦那様のために模型を飾るスペースを設置



お客様に聞く
大倉のここが良かった

任せて良かった！細かな心配りに感動！！

屋上修繕や以前の別荘改修の丁寧な仕事ぶりに感心し、「何も口出しせず住居部分の改修を全部お任せします」と依頼しました。妻は完成するまで一度も住居を見ないと決めていただけに、出来上がった時は「さすがリフォームのプロ」と大喜び。鉄道模型を飾るスペースを設置したり、亡くなった愛犬の思い出が残る戸を部屋の飾りとして使ったり、細かな心配りがうれしいですね。快適で気持ちのこもった家に住むことができ、大倉様にすべてお任せして良かったです。



お問い合わせ先 リゾート営業リフォーム部 ☎0120-993-368

土地の売却をお考えの方へ

住宅用の土地を求めております

100坪以上～

お気軽にお問い合わせください
問合せ先
株式会社大倉 計画課
☎06-6353-2640