

メンバーズライフを豊かに彩る。

Gran Resort

2015

3

vol.81

Gran Resort March 2015 vol.81 2015年3月1日発行

発行所/株式会社大倉 〒530-8530 大阪市北区天神橋2丁目北2番11号

企画・編集/株式会社大倉

定価 1部159円(税込・年1,908円)購読料は年会費に含む



花いっぱい 淡路島で遊ぼう!



山上から湖から 富士山&富士五湖をたっぷり満喫!



洋風船でめぐる優雅な船旅
河口湖遊覧船「アンソレイユ号」
▷ホテルから車で約10分

雪化粧をした壮麗な富士山を見るなら今がお勧め!山上や湖から眺めれば、陸とはまた違った絶景を楽しめますよ。



陸上&水上も自由自在
水陸両用バス
「YAMANAKAKO NO KABA」
▷ホテルから車で約20分



船底窓から生き物を観察
本栖湖遊覧船「もぐらん」
▷ホテルから車で約30分



富士山、河口湖の大パノラマ
天上山公園
カチカチ山ロープウェイ
▷ホテルから車で約8分

プリンセス富士河口湖のホテルイベント

富士山を撮ろう

ご宿泊のお客様でフロントにて富士山の写真を見せていただいた方に、富士山まつわるグッズをプレゼントいたします。ぜひこの機会にお越しくださいませ。

実施日 3月1日(日)~3月31日(火) (当日ご宿泊の方で希望者対象)

スタートワイライトツアー

都会では味わえない満天の星空を見に出かけませんか。スタッフが特別なスポットへご案内いたします。(天候によって中止になる場合があります)

実施日 3月8日(日)まで(但し、冬花火開催日を除きます)
(当日ご宿泊の方で希望者対象)
時間 20:00~20:40
参加費 お一人様 540円(税込)
募集人員 各日限定7名様

第1回河口湖を歩こう

春の河口湖周辺を散歩しませんか。河口湖駅から開催中のさくら祭りメイン会場周辺を散歩する約12kmの平坦なコースです。ぜひお越しください。

実施日 4月16日(木) (前日・当日ご宿泊の方で希望者対象)
時間 河口湖駅出発 9:30~16:00
参加費 お一人様 2,160円(税込)(昼食代を含みます)
募集人員 20名様(最少催行人員/6名様より)
※雨天中止

第1回富士山写真展

富士山に関する写真展の作品を募集いたします。ご宿泊の皆様にご覧いただく写真展にぜひ皆様の作品をお送りください。

実施日 6月6日(土)~6月26日(金)
場所 コンベンションルーム

ご好評につき3月31日(火)まで期間延長

お友達紹介 キャンペーン

ザグランリゾート プリンセス富士河口湖では縁故会員様募集に伴い、期間中会員様のご友人・ご家族・お取引先様等をご紹介いただき成約に至った場合にご紹介いただいた会員様とご成約いただいた新会員様にお礼をさせていただきます。この機会にぜひご紹介いただけますようよろしくお願いいたします。

縁故会員権 募集中!

総額 388万円 消費税8万円含む

- 会員の種類 ●ファミリー会員1口●法人会員/カンパニー会員(2口換算)●グローバルA会員(3口換算)●グローバルB会員(5口換算)
- 1口の内訳 ●不動産価格/258万円(消費税8万円含む)●相互利用権保証金/80万円●営繕基金/50万円
- 物件概要
- 名称/ザグランリゾート プリンセス富士河口湖●所在地/山梨県南都留郡富士河口湖町小立字生木塚3919番地 他●交通/富士急行線河口湖駅徒歩29分●地目/宅地・雑種地●地域・地区/都市計画区域内未編入区域●建ぺい率/70%●容積率/200%●敷地面積/9,787.97㎡(登記簿面積)●構造・規模/鉄骨造4階建●建築面積/1,227.65㎡●建築延面積/3,049.49㎡●建築面積・建築延面積は建築確認申請図面による●建築確認番号/日住評確第08190762-変号(平成21年7月22日)●総宿泊室数/43室●主要設備/電気、上水道、汚水処理設備、空調設備、電気設備、防災設備、温泉設備、他●付帯設備/エレベーター2基、ロビー、レストラン、大浴場、喫茶ラウンジ、カラオケボックス、コンベンションルーム、駐車場、他●分譲後の権利形態/土地、建物、什器、家具、備品について860分の1の共有持分●管理/株式会社大倉(管理委任費1口当り年間51,840円(税込)※年一括前納)●売主/株式会社大倉●設計・監理/建築設計オフィスワン●施工/川上建設株式会社●竣工/平成22年1月●オープン/平成26年7月

お問い合わせ先

ザグランリゾート事務局

☎ 06-6353-1955

大きな夢を築く。
OKURA 大倉



淡路ファームパーク
イングランドの丘



フラワー・ロードトレイン
(洲本市中心市街地)

花いっぱい
淡路島で遊ぼう！

ジャパンフローラ2000から15年、淡路島を舞台に再び花の祭典「淡路花博2015花みどりフェア」が開催されます。この春はぜひ淡路島で華やかな楽しいイベントを思い切り満喫しましょう！

ザ グラン リゾート 総料理長 小山和夫

和食彩暦 弥生の八寸

「八寸」—それは旬の食材を使い、季節感と華やかさを一つに盛り込み表現された、会席料理の特別な一品。ザ グラン リゾート 総料理長小山が季節の八寸を披露します。



ひな祭りには女の子の健全やかな成長を願い、縁起物の食材、料理が古くから食べられてきました。雛あられ、菱餅、白酒…。同じ貝殻でなければびたりと合わないことから、夫婦和合の象徴といわれる蛤もその一つ。その蛤の真薯に白酒を加えたメレンゲを掛けて焼き上げたのが蛤達磨焼。表面に焼き目を入れ貝殻に見立てています。

蛤達磨焼の両脇に添えた桜花百合根と橘饅頭は、ひな飾りに用いられる対の飾り物「左近桜」「右近橘」。曲水短冊煎餅は3月3日に催される優雅な歌遊びの儀式、曲水の宴にちなんだ一品です。

伝統ある和の情緒が込められたひな祭りの八寸に、笑くぼ真薯が喜んでくれるようです。

- 甘鯛菜種焼
- 蛤達磨焼
- 曲水短冊煎餅
- 桜花百合根
- 橘饅頭
- 雛あられ
- 笑くぼ真薯
- フォアグラ入り

Gran Resort vol.81 目次

- 1 特集 花いっぱいの淡路島で遊ぼう！
- 4 春のお出かけプラン
- 10 会席料理のコース名を全ホテルで統一
- 11 今月のおすすめツアー
- 12 ザ グラン リゾートのおすすめイベント
- 14 ザ グラン リゾートの料理イベント
- 16 もっと ザ グラン リゾート
- 19 ホテルインフォメーション
- 20 (株) 大倉インフォメーション

洲本会場

洲本市
中心市街地
エリア
GRE淡路島から
車で約40分

すもとアルファビアミュージアム 絵画特別展

洲本市民広場

3.21(土) ▶ 5.31(日)

レンガ造りの倉庫を再整備した「すもとアルファビアミュージアム」が花みどりフェアに合わせてオープン！花や緑をテーマにした絵画を多数展示。

入館料/大人500円、小人300円



謎解き宝探しゲーム ～すもとの歴史探訪～

洲本市街全域

3.21(土) ▶ 5.31(日)

まちなかに設置されたヒント店を巡り、洲本の文化・歴史に隠された謎を解明するクイズ式ゲーム。

南あわじ会場

淡路ファームパーク
イングランドの丘
エリア
GRE淡路島から車で約45分
入園料：
大人(中学生以上)800円、
小人(4歳～小学生)400円、
3歳以下無料

ラビットワーレン

イングランドの丘

3.21(土) オープン

うさぎやモルモットとのふれあいができるほか、飼育スタッフによるガイドも実施されます。



かわいいうさぎたちが待っています

淡路会場

淡路夢舞台 国営明石海峡公園

(淡路地区)
GRE淡路島から車で約5分

奇跡の星の植物館、
国営明石海峡公園とのお得なセット券
一般810円、65歳以上510円、
高校生610円

ロハスフェスタ

国営明石海峡公園 5.15(土) ▶ 5.17(日)

おしゃれな雑貨やこだわりの食材を使った
フードなどのお店が多数出店します。

入場料/350円

(国営明石海峡公園入場料が別途必要。
大人410円、小・中学生80円、シルバー210円)



コシノヒロコ展

4.24(土) ▶ 5.31(日)

ファッションデザイナー・コシノヒロコさんと
華道家による、花のコラボレーション作品の
展示などが楽しめます。



©HIROKO KOSHINO Co., Ltd.

華麗なる宝塚歌劇の世界展 ～未来へのかけ橋～

淡路夢舞台 3.21(土) ▶ 5.31(日)

タカラヅカの“華”をテーマに、タカラヅカの
魅力が体感できるさまざまなイベントや特別
展が楽しめます。

料金/一般900円、高校生400円、中学生以下無料



©宝塚歌劇団

TAKARAZUKA ドリームガーデン

国営明石海峡公園 3.21(土) ▶ 5.31(日)

宝塚歌劇の舞台装置デザイナーの協力により、
タカラヅカの5つの組や世界観などをモチーフにした
ガーデンが登場します。

入場料/無料

(ただし国営明石海峡公園入場料が別途必要。
大人410円、小・中学生80円、シルバー210円)

楽しい！
おいしい！

見どころいっぱい
ぜひ見に来て

イベントが盛りだくさん

花みどり 淡路花博2015 フェア

人と自然の共生のステージ

3.21(土) ▶ 5.31(日)

詳しくは公式ホームページをご覧ください。

淡路花博2015 検索

近くの観光に
おすすめ！



レンタルサイクル1日 1,080円 (税込)

淡路会場

GRE淡路島

洲本会場

南あわじ会場

春のカーニバル

国営明石海峡公園 3.21(土) ▶ 5.31(日)

チューリップやスイセン、カーネーション、
ルピナスなどの花畑が華やかな風景を演出。
イベントも多数開催されます。

入場料/無料

(ただし国営明石海峡公園入場料が別途必要。
大人410円、小・中学生80円、シルバー210円)

種類	みごろの時期
クリスマスローズ	12月～4月上旬
セイヨウスイセン	3月中～4月中旬
チューリップ	4月上旬～4月中旬
リビングストーンデージー	4月中旬～5月上旬
ダイアンサス (ナデシコ)	5月上旬～5月下旬
ポットカーネーション	5月上旬～5月下旬
ポプラの丘花畑	5月上旬～5月下旬
インパチェス	5月下旬

奇跡の星の植物館 フラワーショー・特別展示

奇跡の星の植物館 有料

・春爛漫 花見の庭 in 琳派
3.21(土) ▶ 4.12(日)

・淡路夢舞台 薔薇祭2015
—ジョセフィーヌの庭—
4.18(土) ▶ 5.17(日)

・ホワイトガーデンショー
—シーボルトのホワイトガーデン—
5.18(土) ▶ 5.31(日)



メイン会場の淡路夢舞台、国営明石海峡公園は GRE 淡路島から近く、一日中たっぷり過ごしていただけます。明石海峡大橋の通行料が900円(ETC)に値下げされ、さらに行きやすくなった花の島・淡路島にぜひお越しください。

田支配人
中 雄也

淡路島グルメが一堂に!!

淡路まんぷく食堂

淡路夢舞台 展望テラス周辺

土日祝のみ

淡路島でしか味わえない特別メニューや県下各地の名物メニューが手軽に味わえる特設ブース。

フードコート

国営明石海峡公園

3.21(土) ▶ 5.31(日)

トルコのびーるアイスの実演、淡路産玉ねぎや淡路特産品を使ったインド料理、ベトナム料理など多国籍料理が楽しめます。

兵庫で当地グルメ

フェスティバル in 洲本

洲本市民広場

5.23(土) ▶ 5.24(日)

兵庫県下の名物グルメを一堂に集めたグルメフェスティバル。

あわじ島まるごと食の拠点施設 直売所「美菜恋来屋」

淡路ファームパーク イングランドの丘

3.21(土) オープン

地元農家がつくった農産物を直売するほか、レストランなどでは淡路島のグルメを手軽に味わえます。



おすすめイベント

GRE伊豆

伊豆高原さくらまつり

毎年春にあらわれるピンク色のトンネルは、桜並木が作りだす、伊豆高原の春の象徴です。ぜひ足をお運びください。

- 実施日 3月10日(火)～4月5日(日)
- ステージ①おおかん桜祭り
3月14日(土)～3月20日(金)
- ステージ②伊豆高原桜並木
3月21日(土・祝)～4月3日(金)
- ステージ③さくらの里
4月4日(土)・4月5日(日)

GRE熱海

春季熱海海上花火大会

毎年好評いただいております海上花火大会。夜空に浮かぶ迫力ある大輪の花をご覧にお越しください。

- 実施日 4月4日(土)・5月9日(土)
- 時間 20:20～20:45

GR下呂

下呂温泉冬花火 ロングラン開催

毎週土曜日夜に下呂温泉冬花火が開催されます。ぜひこの時期にお越しください。

- 実施日 3月末までの毎週土曜日
- 時間 20:30～20:40

GRE京都

京都・東山花灯路 2015

北は青蓮院から南は清水寺までの東山散策路を灯りと花で演出。さらに、周辺寺院・神社での特別拝観やライトアップ、華舞台での伝統芸能の披露など、京の早春を彩るイベントが繰り広げられます。

- 実施日 3月6日(金)～3月15日(日)
- 時間 18:00～21:30
- ホームページ
<http://www.hanatouro.jp/>

京都 春のライトアップ

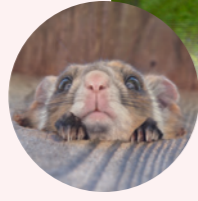
東山界隈をはじめ、京都市内の寺院などでライトアップが行われます。日時・拝観料はそれぞれ異なります。

高台寺	3月6日(金)～5月6日(水・休) 日没～21:30	拝観料600円
圓徳寺	3月6日(金)～5月6日(水・休) 日没～21:30	拝観料500円
清水寺	3月6日(金)～3月15日(日) 3月28日(土)～4月12日(日) 18:00～21:00	拝観料400円
二条城	3月20日(金)～4月12日(日) 18:00～21:00	拝観料400円
青蓮院	3月6日(金)～3月15日(日) 18:00～21:30	拝観料800円

京都御所無料一般公開

京都御所の春の無料一般公開が開催されます。見頃を迎える桜とあわせて、ぜひこの機会にお越しください。

- 実施日 4月3日(金)～4月7日(火)



GRE 軽井沢

軽井沢野鳥の森

GRE軽井沢から車で約10分

日本初の国設野鳥の森。約80種の野鳥のほか、リスやカモシカなど数多くの野生動植物が暮らしています。整備された遊歩道をガイドと一緒に散策できます。

時間 / 9:30～17:00、年中無休
問合せ / 0267-45-7777



GRE 白浜

アドベンチャーワールド

GRE白浜から車で約15分

昨年生まれた双子の赤ちゃんをはじめ、7頭のパンダの頭数は国内最大。ゾウ、キリンのエサやり体験、イルカやクジラのショーもおすすめ。

時間 / 9:30～17:00、不定休
問合せ / 0739-43-3333



かわい
動物を
見てふれて



GR 和歌の浦

ポルトヨーロッパ

GR和歌の浦から車で約20分

中世の地中海の港街をモチーフしたテーマパーク。落差22mの激流を滑り落ちるウォーターライドなどアトラクションが豊富。

時間 / 10:00～17:00
(時期により変動)、不定休
問合せ / 0570-064-358

思いっ
切り
遊び
つくそう！

プリンセス 富士河口湖

富士急ハイランド

プリンセス富士河口湖から車で約7分

世界記録に認定されたスリル満点の絶叫マシンのほか、お子様も楽しめるトーマスランド、リサとガスパールタウンがあります。

時間 / 9:00～17:00
(時期により変動)、不定休
問合せ / 0555-23-2111



© 2013 Anne Gutman & Georg Hallensleben / Hachette Livre

家族連れにぴったり！春のお出かけプラン



プリンセス 富士河口湖

河口湖 産屋ヶ崎

プリンセス富士河口湖から車で約5分

河口湖東岸に突き出した小さな岬で、雄大な富士山と河口湖、桜と一緒に眺められる代表的なスポット。河口湖北岸、湖北ビューラインをはじめ、湖畔周回道路沿いには約300本の桜が美しく咲き誇ります。

GR 近江舞子

海津大崎

GR近江舞子から車で約40分

「日本のさくら名所100選」の一つ。約800本の華麗な桜が湖岸約4kmにわたり桜のトンネルをつくります。



ザグランリゾート 桜スポット

花見客でにぎわう名所から、地元の人に愛される隠れたスポットまで、GR周辺の桜処で風情あふれるお花見を楽しみませんか。

ホテル名	桜スポット	所要時間	例年の見ごろ
熱海	熱海城	車で約10分	3月下旬～4月上旬
熱海	熱海姫の沢公園	車で約15分	3月上旬～5月上旬 (※ソメイヨシノ等は4月上旬～4月中旬)
和歌の浦	紀三井寺	車で約15分	3月下旬～4月中旬
和歌の浦	円山公園	車で約15分	3月下旬～4月中旬
和歌の浦	岡崎疏水	車で約15分	3月下旬～4月中旬
京都	平安神宮	車で約10分	3月下旬～4月下旬 (※紅じだれは4月中旬)
伊豆	伊豆高原桜並木	車で約10分	3月下旬～4月上旬
城崎	城崎温泉街	車で約10分	3月下旬～4月上旬
鳥羽	音無山公園	車で約15分	3月下旬～4月中旬
伊良湖	初立池公園	車で約20分	4月上旬
加賀	加賀市中央公園	車で約20分	4月上旬

ホテルイベント 海津大崎船上桜見学

恒例の人気イベント、ご存じ海津大崎の桜並木をバスから船上からと、奥琵琶湖の春をご満喫いただくツアーです。

- 実施日 4月9日(木)・4月13日(月)・4月16日(木)
(前日ご宿泊の方で希望者対象)
- 時間 9:00～17:00
- 旅行代金 お一人様 10,800円(税込)
(昼食代を含みます)
- 募集人員 40名様(最少催行人員/15名様より)

春うららかに
桜を愛でる



ホテル名	桜スポット	所要時間	例年の見ごろ
プリンセス有馬・GR有馬	金仙寺湖	車で約15分	4月上旬～中旬
プリンセス有馬・GR有馬	善福寺	徒歩で約10分	4月上旬～中旬
天の橋立	傘松公園	車で約10分	4月上旬～中旬
下呂	温泉寺	車で約10分	4月上旬～中旬
赤穂	赤穂御崎	車で約10分	4月上旬～中旬
淡路島	淡路島公園	車で約15分	4月上旬～中旬
淡路島	円城寺	車で約30分	4月上旬～中旬
近江舞子	びわ湖パレイ	車で約20分	4月上旬～中旬
箱根	宮城野早川堤	車で約30分	4月上旬～中旬
三方五湖	金崎宮	車で約30分	4月上旬～中旬
軽井沢	長倉神社	車で約10分	4月下旬～5月上旬

淡路島



会席の主役は身が締まった造り。鯛、昆布巻き鮓、車海老はふりりと、旬のバイガイは新鮮なだけに歯応え抜群。

味わいと彩りで魅せる 華やか春色会席



【40周年記念会席】 ● 期間：3月31日(火)まで ※料金は8ページをご覧ください。
選りすぐった上質な食材を華やかに仕立てた料理長自慢の料理をぜひ味わいにお越しください。

穏やかな陽光が降り注ぎ、色とりどりの花の香りに包まれる淡路島の春。今年3月21日から約2か月間、「淡路花博2015」が催され、島全体がよりいっそう祝祭ムードに満ちています。

ザグランリゾートエレガント

テ淡路島が3月におすすめる40周年記念会席は、淡路島の春色を映したかのような華やかさ。雛祭りにちなみ、ひと手間かけられた料理が並ぶ八寸から胸が高鳴ります。椀物は旬のアブラメの葛仕立て。ぷりりと身の

締まった白身が葛で包まれ、つりと心地よい口当たり。会席の主役は水の器にたっぷり盛られた造り4種盛りです。厚切りの鯛に昆布巻き鮓、車海老、コリコリとした食感から旨味が広がるバイガイの美味しさもたまりません。

ひろうすの焼き合わせと、甘鯛木の芽焼きにはどちらも筍が使われ、柔らかな口どけから爽やかな春の香気が広がります。熱した石に載せられ供される淡路牛は、ほとぼしる旨みの力強さを熱々のうちに最後の一切れまで堪能していただけます。



若竹煮
お一人様1,080円(税込)
提供期間：3月1日～5月中旬。
さくさくと歯応えが小気味良い筍と、ワカメとの取り合わせが絶妙。優しい味わいが染み込んでいます。



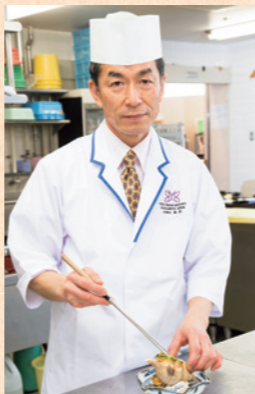
バイガイつぼ焼き
お一人様1,080円(税込)
手のひら大の貝に煮たバイガイの身を入れ、アルコールの火でさっとひとあぶり。目の前の炎と磯の香りがなんとも心憎い演出。



由良ウニと鯛会席 お一人様 +4,320円(税込)
4月からは淡路島を代表する春の食材、由良ウニと鯛を贅沢に使った人気会席をご用意。ぜひご賞味ください。



料理長特製いかなご釘煮
648円(税込) 売店にて販売
料理長特製の釘煮は走りのいかなごを使っており、小さいけれど口当たりよくまろやか。淡路島名物をぜひおみやげ用に。



料理長 池内 強

残り1カ月！ぜひお急ぎを

贅沢会席&お得な宿泊プラン



プリンセス富士河口湖 40周年記念会席

3月末まで

感謝の心を込めたこだわり膳

40周年 記念会席

ザグランリゾートクラブ創立40周年を記念した特別会席が大好評をいただいています。40年分の感謝の心を込めた旬の食材、地域の味をお楽しみください。

- お一人様 1泊2食(税込) 入湯税別途要
プリンセス有馬、プリンセス富士河口湖
会員様 **14,040円** ゲスト様 **17,280円**
- エレガントホテル・グランリゾートホテル
会員様 **12,960円** ゲスト様 **16,200円**
- ※土曜日料金適用ホテルはそれぞれ土曜日料金を加算。
※グループ単位でのお申込みとなります。

3月末まで

冬のごちそうを食べ納め

カニ、ふぐ、カキ

ザグランリゾートの冬の名物、カニ、ふぐ、カキ会席が味わえるのは残りわずか。もう食べた方も、まだの方も料理長が腕によりをかけた絶品料理を味わいにお越しください。



カニ会席提供ホテル

GR 赤穂、プリンセス有馬、GR 有馬、GR 城崎、GR 天の橋立、GR 三方五湖、GR 近江舞子、GR 加賀、GR 箱根、GRE 軽井沢、GRE 熱海

ふぐ会席提供ホテル

GRE 淡路島、プリンセス有馬、GR 三方五湖、プリンセス富士河口湖

カキ会席提供ホテル

GR 赤穂

※料金など詳しくは 14 ページをご覧ください。

3月末まで

10名様以上で利用するなら グループ旅行 プラン

10名様以上(小学生以上)のご宿泊のお客様を対象にした特典付きのプランです。掘りごたつや宴会場など、楽しい宴を演出するスペースも用意しています。

特典 記念写真をプレゼント

- さらに
- ①各ホテル趣向を凝らした特別料理が、乾杯ドリンクをプレゼント
- ご予約時にお申し付けください。

心置きなくお酒を楽しむなら
飲み放題プラン
ご宿泊料金+2,160円(税込)

休前日の夜を楽しく過ごす 花金プラン

食べて、話して、くつろいで…。ご家族、会社の同僚と休前日の楽しい夜をザグランリゾートでお過ごしください。金曜日以外でもお休みの前日は対応させていただきます。

- 特典 1** 本格会席コースのご夕食を午後8時からスタート
- 特典 2** 乾杯ドリンクをプレゼント
- 特典 3** 大浴場の利用時間を延長

ご好評につき延長決定

特別な日に特別な料理を ロイヤルプラン

特別な日に特別なお料理をーザグランリゾートの3ホテルでは、ランクアップされた厳選料理をご提供するロイヤルプランをご用意しています。海と山の幸を使った至高の料理を味わいにお越しください。

【3ホテル・1日1組様限定】

プリンセス有馬 プリンセス富士河口湖 GRE 淡路島



- お一人様 1泊2食(税込) 入湯税別途要
- オーナー様 **30,000円**
- メンバー様 **32,000円**
- ゲスト様 **35,000円**

- ウェルカムドリンク
- 特別室利用
- 食事：料理長渾身の最高級特別コース&ドリンクフリー
- 記念写真
- アーリーチェックイン14:00、レイトアウト12:00

お問い合わせ ザグランリゾート事務局
(06)6353・1955)まで

第71回ザグランリゾートオリジナルツアー

ザグランリゾートエレガント軽井沢に泊まって 善光寺御開帳・吹割の滝・ 木曾駒ヶ岳 新緑の旅

◇旅行代金(1名様) ●添乗員・スタッフ同行
●会員様のご紹介も参加いただけます。

【会員様】58,000円(税込) 〈2泊3日〉

【会員様紹介】59,500円(税込)

宿泊費につきましては、各自ホテルにて別途ご精算となります。

【出発日】平成27年5月11日(月)

○募集人員 40名様(最少催行人員:30名様より)

先着にて受付。3月20日(金)までに30名に満たない場合は中止させていただきますので、あらかじめご了承ください。また、40名を超えるとキャンセル待ちになる場合があります。

○集合場所・時間

午前7時40分 (JR新大阪1階旧団体待合室前)

○行程 (凡例) ー:新幹線 =:バス ++:ロープウェイ ~:フェリー

5/11 (月)	新大阪(8:16)ー岐阜羽島=駒ヶ根(昼食)=善光寺=長野オリンピック記念館=GRE軽井沢(17:45)
5/12 (火)	GRE軽井沢(9:00)=吹割の滝=老神温泉(昼食)=玉原高原=GRE軽井沢(17:15)
5/13 (水)	GRE軽井沢(8:30)=菅の台++しらび平~千畳敷(昼食・散策)~しらび平++菅の台=元善光寺=岐阜羽島=新大阪(19:26)

交通規制等の都合により、変更が生じる場合があります。



写真提供:善光寺



会員様の声にお応えして

4月1日から ザグランリゾート全ホテルで 会席料理のコース名を統一します

料理長おすすめ会席

イチオシ

お一人様 +2,160円(税込)
+1,620円(税込) (プリンセスの旧四季会席)
旬の食材はもちろん地元の食材などを厳選し、巧みの技で季節感あふれる料理に仕上げた料理長おすすめの会席です。



特撰 料理長おすすめ会席

お一人様 +5,400円(税込)
+7,020円(税込) (プリンセスの旧雅会席)

7ホテルの料理長が腕によりをかけて作り上げた渾身の贅沢献立です。味わい、季節感、美しさともに最上の料理をぜひお召しあがりください。

実施ホテル

プリンセス有馬 プリンセス富士河口湖
GRE白浜 GRE淡路島
GRE京都 GRE伊豆 GR近江舞子

和み会席

これまで通り質、ボリュームとも満足して召しあがっていただける会席です。(通常料金)

味彩会席

和み会席よりもボリュームを抑えた会席です。(通常料金)



4月1日(水)~10月31日(土)



フライボード
他にも多彩なアクティビティがございます。

新登場 巨大水上アスレチック
カヌチャオーシャンパーク

ひと足早く夏を満喫! カヌチャリアンサマー2015

カヌチャリゾートでは、3月29日に海開きイベントを開催し、10月31日にかけてさまざまなコンテンツで夏を楽しく彩ります。今年の注目は、新登場のカヌチャオーシャンパーク。5メートルの高さから滑るスライダーに水上ジャングルジムなど、子どもも大人も夢中になれるアトラクションです。

特典

- ウェルカムドリンクサービス
- 敷地内カート1台無料
- 屋内プール利用無料
- ゴルフプレー料金・一部オプションツアー料金割引
- 那覇空港からホテルまでの送迎バス無料*



ザグランリゾートは、沖縄のリゾートホテル「カヌチャリゾート」と提携し、特別料金で宿泊できるサービスをご提供しています。多彩な特典もご用意していますので、ぜひご利用ください。

沖縄県名護市宇安部 156-2 <http://www.kanucha.jp/>

スタンダードツインからいろいろなお部屋タイプをご案内させていただきます。
2名1室、1泊朝食付の場合 **お1人様 11,880円(税込)~**
(ご利用日、部屋タイプにより料金が異なります。)

ご予約、申込みは **ザグランリゾート事務局(06-6353-1955)まで**

*スイートクラスご利用のお客様対象。
航空券については各自でご手配となりますが、ザグランリゾートから提携旅行会社をご紹介することもできます

ホテル発 ミニツアー

宿泊費につきましては、各自ホテルにて別途ご精算となります。添乗員なし・スタッフ同行

GRE京都

梅の名所巡りツアー

梅の開花状況にあわせて、梅の名所を巡るミニミステリーツアーです。

- 実施日 3月11日(水) (前日・当日ご宿泊の方で希望者対象)
- 時間 8:30~15:30
- 参加費 お一人様 13,000円(税込) (昼食代、拝観料を含みます)
- 募集人員 16名様(最少催行人員/5名様)

支配人おすすめ!夜桜ご観覧ツアー

京の夜空に浮かび上がる幻想的な桜をご覧になりませんか。ご夕食後、支配人が厳選した夜桜スポットにご案内いたします。

- 実施日 4月5日(日)~4月14日(火) (当日ご宿泊の方で希望者対象)
- 時間 19:30~21:30
- 旅行代金 お一人様 3,780円(税込)
- 募集人員 8名様(最少催行人員/6名様より)

■旅行企画・実施/株式会社 大倉 グランツーリスト ■大阪府知事登録旅行業第 2-1472 号 ■国内旅行業務取扱管理者:陶山晃

ツアーお申込み方法

官製ハガキに①イベント名「○○○○○ツアー」 ②会員番号 ③参加者全員の氏名(フリガナ明記)、住所、電話番号(代表者は携帯電話など連絡の取りやすい番号)、年齢、生年月日、性別、メンバー種別、会員紹介である旨を明記のうえ係宛にて郵送ください。電話・FAXでも受付いたします。

お問合せ
お申込み先

住所/〒530-8530
大阪市北区天神橋2丁目北2番11号
株式会社大倉ザグランリゾート事務局
「○○○○○ツアー」係

TEL.06-6353-1955

FAX.06-6355-6112

*詳細は後日ご案内書を送らせていただきます。

みんなでワイワイ ☺☺☺ 体を動かそう!

GRE白浜

「ひな祭り」白浜ゴルフ親睦会

桃の節句、女性の方大歓迎です。奮ってご参加ください。

実施日	3月3日(火) (前日・当日ご宿泊の方で希望者対象)
場所	白浜ビーチゴルフ倶楽部
時間	9:00～ 競技スタート 18:00～ 表彰式・ご夕食 (GRE白浜レストランにて)
参加費	お一人様 [会員様] 3,240円(税込) [会員様紹介] 5,400円(税込)
募集人員	40名様(最少催行人員/20名様より)

GR近江舞子

グラウンドゴルフ大会

ご好評いただいています8ホール2ラウンドのグラウンドゴルフ大会です。4月6日(月)は100回、4月27日(月)は101回記念大会となります。

実施日	3月10日(火)・3月30日(月)・4月6日(月)・4月27日(月) (当日ご宿泊の方で希望者対象)
時間	13:00～ 競技 17:30～ 表彰式・ご夕食 (GR近江舞子レストランにて)
参加費	お一人様 3,240円(税込) (貸しクラブは別途108円かかります)
募集人員	40名様(最少催行人員/20名様より)

プリンセス有馬

第26回ゴルフコンペ

六甲、丹波の山並みを望み、武庫川の清流を見下ろす和紙の里、名塩の景観を存分に生かした雄大なコースでプレーをお楽しみください。

実施日	3月17日(火) (前日・当日ご宿泊の方で希望者対象)
場所	よみうりカントリークラブ
時間	8:20 競技説明・集合写真
参加費	お一人様 [会員様] 3,240円(税込) [会員様紹介] 5,400円(税込)
募集人員	80名様(最少催行人員/40名様より)

GR有馬

GR有馬ゴルフ親睦会

関西クラシックゴルフ倶楽部でプレーをお楽しみいただけます。プレーフィーは11,500円(昼食、ワンドリンク付き)。

実施日	3月30日(月) (前日・当日ご宿泊の方で希望者対象)
場所	関西クラシックゴルフ倶楽部
時間	7:20集合
参加費	お一人様 [会員様] 3,240円(税込) [会員様紹介] 5,400円(税込)
募集人員	50名様(最少催行人員/20名様より)

GRE淡路島

第29回GRE淡路島ゴルフコンペ

気候が穏やかな淡路島で瀬戸内海を一望しながらのプレーをお楽しみいただけます。プレーフィーは10,740円(キャディー代込み、昼食代別)。

実施日	4月22日(水) (前日・当日ご宿泊の方で希望者対象)
場所	淡路カントリー倶楽部
時間	8:00集合
参加費	お一人様 [会員様]3,240円(税込) [会員様紹介]5,400円
募集人員	80名様(最少催行人員/40名様より)

GR赤穂

第6回赤穂ボウリング大会

人気イベント「ボウリング大会」。個人戦はもちろん、お楽しみいただける内容で皆様のご参加をお待ちしております。お子様・お孫様と一緒にご参加ください。表彰式はホテルで夕食時に催します。

実施日	3月8日(日) (当日ご宿泊の方で希望者対象)
場所	相生スカイレーン(ホテルより車で約25分)
時間	13:00 集合
参加費	お一人様(小学生以上) 3,240円(税込)
募集人員	40名様(最少催行人員/20名様より)

GR和歌の浦

第7回ボウリング親睦会

ホテルスタッフと一緒にボウリングをお楽しみいただき、夕食時に親睦会を催します。

実施日	3月24日(火) (当日ご宿泊の方で希望者対象)
場所	ラウンドワンスタジアム和歌山(スポッチャ)
時間	14:00～ ゲームスタート
参加費	お一人様 3,240円(税込)
募集人員	30名様(最少催行人員/10名様より)

プリンセス富士河口湖

第1回ボウリング大会

初開催のボウリング大会。2ゲーム合計の個人戦を富士河口湖でお楽しみください。

実施日	4月12日(日) (当日ご宿泊の方で希望者対象)
場所	富士急ハイランドQボウル
時間	13:30～ 競技
参加費	お一人様 [会員様] 3,240円(税込) [会員様紹介] 3,780円(税込)
募集人員	40名様(最少催行人員/12名様より)

GRE京都

第5回京都杯ボウリング大会

皆様に好評いただき5回目を迎えるボウリング大会。2ゲーム合計スコアの個人戦です。

実施日	4月26日(日) (当日ご宿泊の方で希望者対象)
場所	MKボウル上賀茂(ホテルより車で約15分)
時間	13:30～ 競技
参加費	お一人様 [会員様] 3,240円(税込) [会員様紹介] 4,320円(税込)
募集人員	40名様(最少催行人員/12名様より) ※送迎希望の方はホテル12:30集合。 ※MKボウルバイキング上賀茂(お1人様500円)もご昼食にご利用いただけます。

GR三方五湖

第9回グラウンドゴルフ親睦会

豊かな自然に囲まれた総天然芝のコース、若狭テクノパークで、グラウンドゴルフの親睦会を催します。初心者の方もお気軽にご参加ください。

実施日	4月28日(火) (当日ご宿泊の方で希望者対象)
時間	12:00 ホテル出発 13:00～ 競技
参加費	お一人様 3,240円(税込)
募集人員	30名様(最少催行人員/15名様より)

GR天の橋立

ゴルフパック

宮津カントリークラブでのプレーと宿泊のお得なパックプランをご用意いたしますので、ぜひご予約時にお申込みください。

実施日	4月2日(木)～11月1日(日) (前日・当日ご宿泊の方で希望者対象)
-----	--

GR下呂

天領酒造と飛騨萩原宿観光ツアー

下呂市萩原の天領酒造で酒蔵見学と試飲、飛騨萩原宿では飛騨牛の名店「天狗」等でお買い物、散策をお楽しみいただけます。

実施日	3月30日(月)までの平日 (前日ご宿泊の方で希望者対象)
時間	10:30～12:00
参加費	お一人様 1,080円(税込)
募集人員	各日限定20名様

GR箱根

新春開運占い

ロビーに特設コーナーを設け、タロット占いの占い師にお越しいただきます。500円から占いますので、ぜひお越しください。

実施日	3月13日(金)～15日(日)、20日(金)～22日(日) (当日ご宿泊の方で希望者対象)
時間	15:00～18:00

冬はほっこり温泉プラン

冬の寒い日は温泉滞在でゆっくり過ごされてはいかがでしょうか。2泊されればポイント2倍、3泊以上でポイント3倍プレゼント。ぜひ箱根でお過ごしください。

実施日	3月8日(日)まで(当日ご宿泊の方で希望者対象) ※他のキャンペーンと併用不可
-----	--

GR赤穂

フラダンスと料理長尾鷲のウクレレ演奏会

ご夕食後に料理長尾鷲のウクレレ生演奏と地元赤穂のフラダンサーによるフラダンスをお楽しみいただけます。ぜひお越しください。

実施日	4月25日(土) (当日ご宿泊の方で希望者対象)
時間	19:45～21:00



プリンセス有馬

サタデーナイト大ビンゴ大会

毎週土曜日、1階ロビーで大ビンゴ大会を催します。ご夕食後のひとときをお楽しみください。

実施日	毎週土曜日
時間	21:00～
参加費	1枚200円(税込)
募集人員	各日100名様



春のファッションフェア

ロビーにレディースファッション商品(服やカバン、帽子等)をたくさん取り揃え販売いたしますので、ぜひお越しください。

実施日	4月1日(水)～5月6日(水・休)
-----	-------------------

GRE京都

第12回京都を歩こう

今回は桜の名所である醍醐寺、随心院、勧修寺、大石神社と山科を巡る約6kmのコースです。

実施日	3月27日(金) (前日・当日ご宿泊の方で希望者対象)
時間	東西線「醍醐駅」9:50集合
参加費	お一人様 3,780円(税込) (昼食代、お茶代を含みます)
募集人員	10名様(最少催行人員/6名様より)

第13回京都を歩こう

山紫水明の都、京都を一緒に歩きませんか。今回は桜のスポット下鴨神社、半木の道、府立植物園、上賀茂神社を巡る約8Kmのコースです。

実施日	4月8日(水) (前日・当日ご宿泊の方で希望者対象)
時間	ホテル 9:45集合 10:00～15:00
参加費	お一人様 3,240円(税込) (昼食代を含みます)
募集人員	10名様(最少催行人員/6名様より)

20周年企画 スタンプラリー

お客様全員にスタンプカードをお渡しし、ご宿泊ごとにスタンプを1つ押印いたします。

実施日	3月31日(火)まで(当日ご宿泊の方で希望者対象)
-----	---------------------------

GR近江舞子

びわ湖バレイ宿泊パック

びわ湖バレイスキー場のロープウェイ、一日リフト券がついたお得な宿泊パックをご用意しています。

実施日	3月15日(日)まで (当日ご宿泊の方で希望者対象) ※前日までのご予約で、必ずパックの旨お申し出ください。
-----	--

GR有馬

陶芸体験思い出作り

ホテル近くの工房で旅の思い出を作りませんか。

実施日	3月1日(日)～4月30日(木) (当日ご宿泊の方で希望者対象)
時間	14:00～17:00
場所	工房 溫馨窯
参加費	お一人様 2,160円(税込) 送料別
募集人員	1日4名様限定(最少催行人員/1名様より)



第14回歩こう会 武庫川桜回廊を歩く

武庫川沿いの桜並木を見ながら歩きます。桜祭りが催されている千苺貯水池に立ち寄ります。

実施日	4月10日(金) (前日・当日ご宿泊の方で希望者対象)
時間	JR新三田駅改札前 10:00集合
参加費	お一人様 2,500円(税込) (昼食、保険等含む)
募集人員	20名様(最少催行人員/5名様より)

第8回カラオケ親睦パーティ

GR有馬で新しいカラオケ仲間を作りませんか? 採点や順位づけもありません。夕食を食べながら楽しみましょう。

実施日	4月17日(金) (当日ご宿泊の方で希望者対象)
時間	17:30～20:00
参加費	お一人様 2,160円(税込) (ワンドリンク付き)
募集人員	30名様(最少催行人員/5名様より)

GR赤穂

坂越産 カキ会席・カキ味彩会席

恒例の坂越産カキのシーズンも残すところあとわずか。今年は例年よりボリュームを少なくし、お土産にお持ち帰りいただくカキ味彩会席もご用意いたしております。

実施日 3月31日(火)まで
(当日ご宿泊の方で希望者対象)
参加費 お一人様 2,160円(税込)

赤穂さくら会席

誰もが待ちわびる暖かい春。今年も赤穂御崎に桜が美しく咲き誇ります。料理長尾鷲が「春」をテーマに一品一品心を込めて作る新登場「赤穂さくら会席」をぜひお花見とあわせてお召し上がりください。

実施日 4月1日(水)～4月19日(日) (当日ご宿泊の方で希望者対象)
参加費 お一人様 2,160円(税込)
(グループ単位でのお申込みとなります)
最少催行人員 2名様より

ザ 北海道

料理長尾鷲の出身地・北海道の食材を使った会席をご提供いたします。ぜひ赤穂で料理長尾鷲の人気イベントにご参加ください。

実施日 4月24日(金)～8月31日(月) (但し、特別期間を除きます)
(当日ご宿泊の方で希望者対象)
参加費 お一人様 4,320円(税込)
(グループ単位でのお申込みとなります)
最少催行人員 2名様より
※3日前までにご予約ください。

GR天の橋立

スペシャル料理ウィーク

日頃のご愛顧に感謝して、料理長佐野が腕をふるって特別料理をご用意して皆様をお待ちしております。

実施日 3月1日(日)～3月7日(土) (当日ご宿泊の方全員対象)

地元食材おもてなし会席

地元食材の「いさざ」「子持ち烏賊」「生わかめ」「紅ずわい蟹」など丹後地方の食材を盛り込んだ会席をご用意しておもてなしいたします。

実施日 4月2日(木)～5月31日(日)
(但し、特別期間を除きます)
参加費 お一人様 3,240円(税込)

但馬牛満喫会席

但馬牛をメインにした会席をご用意いたします。しゃぶしゃぶかステーキをお選びいただいたうえ、但馬牛せいろ蒸しや但馬牛炙り握り寿司をご用意してお待ちしています。

実施日 4月2日(木)～5月31日(日)
(但し、特別期間を除きます)
参加費 お一人様 3,240円(税込)

GRE京都

スペシャル料理ウィーク

日頃のご愛顧に感謝して、特別料理をご用意して皆様をお待ちしております。ぜひこの機会にお越しください。

実施日 4月20日(月)～4月26日(日)
(当日ご宿泊の方全員対象)

料理長特別献立の夕食会

各ホテルの料理長が腕によりをかけた特別献立をご用意いたします。それぞれのホテルの個性豊かな味わいをお楽しみください。

GR和歌の浦	稲田 茂晃	3月4日(水) 4月8日(水)※1
GR有馬	木原 俊	3月8日(日)
GRE熱海	西江 康明	3月14日(土)
GR下呂	山森 文司	3月21日(土)※2 3月28日(土)※2
GRE軽井沢	小笠原巳鶴	3月28日(土)
GR赤穂	尾鷲 敏之	4月10日(金)
GR三方五湖	北村 栄	4月12日(日)

参加費 お一人様
2,160円 (税込)

※1:3,240円 ※2:花火観賞付き

当日ご宿泊の方で希望者対象。グループ単位でのお申込みになります。

プリンセス有馬

春の特撰料理週間

総料理長小山のグレードアップした春の特撰料理で皆様をお迎えいたします。ぜひこの期間にお越しください。

実施日 3月1日(日)～3月12日(木)

総料理長小山の特別献立と電子ピアノ生演奏のご夕食会

ホワイトデーの特別企画として、レストランで電子ピアノの生演奏を聴きながらの特別献立のご夕食会をお楽しみいただきます。贅沢な一日にぜひお誘い合わせのうえお越しください。

実施日 3月13日(金) (当日ご宿泊の方で希望者対象)
時間 18:00～ご夕食会
参加費 お一人様 2,160円(税込)
(グループ単位でのお申込みとなります)
募集人員 80名様

GR下呂

飛騨牛お楽しみ会席

ご好評いただいている恒例イベント。ブランド牛「飛騨牛」をメインに、アレンジを施したお得なイベント料理です。

実施日 3月1日(日)～6月30日(火) (但し、特別期間を除きます)
(当日ご宿泊の方で希望者対象)
参加費 お一人様 2,160円(税込)
募集人員 各日限定20名様

GR和歌の浦

足赤海老会席

地元雑賀崎で水揚げされる「足赤海老」はほとんどが産地で消費されるため、市場に流出する量はごくわずか。希少価値の高い食材をぜひご賞味ください。

実施日 3月2日(月)～4月28日(火) (当日ご宿泊の方が対象)
参加費 お一人様 3,240円(税込)

ザ グラン リゾートの カニ料理

実施期間 **3月31日(火)まで**

アツアツの焼きガニを口いっぱい頬ばったり、カニシャブの鍋をつつきながら甲羅酒を愉しんだり…。秋冬の旬の味覚「カニ」を思う存分お楽しみください。

期間中、城崎・天の橋立・加賀・三方五湖では、通常料金でのご宿泊もカニづくし料理となります。

■天の橋立:梅カニ会席(1泊目)、通常会席(2泊目)
■加賀・三方五湖:カニ会席(1泊目)、通常会席(2泊目)

カニ料理をお楽しみいただけるホテル一覧

ホテル	イベント	料金/お一人様(税込)
城崎	特別カニ会席	+5,400円
	特別カニシャブ	
	特別カニ鍋	
	カニ会席	
天の橋立	カニ鍋会席	通常料金
	カニ会席	通常料金
箱根	松カニ会席	+5,400円
	梅カニ会席	通常料金
三方五湖	カニ会席	+3,240円
	ふぐ・カニ会席	+5,400円
加賀	特別カニ会席	+5,400円
	カニ会席	通常料金
有馬	カニ会席	+3,240円
	カニ三昧	+5,400円
赤穂	カニ会席	+3,240円※1
	カニ・坂越産カキ会席	
軽井沢	カニ会席	+3,240円※1
プリンセス有馬	カニ会席	花水木料金+3,240円
	ふぐ・カニ会席	花水木料金+5,400円
熱海	特別カニ会席	+3,240円
近江舞子	カニづくし会席	+3,240円※2

(グループ単位でのお申込みとなります) (※1:2名様より ※2:3月15日(日)まで)

GR加賀

ぶり・カニ会席

北陸の冬の醍醐味、ぶりとかニを一度に楽しんでいただく特別会席をご用意いたします。3月限定の献立をぜひお召し上がりください。

実施日 3月1日(日)～3月29日(日)
(当日ご宿泊の方で希望者対象)
参加費 お一人様 3,240円(税込)
(グループ単位でのお申込みとなります)

特別寒ブリ会席

北陸の冬の日本海を代表する寒ブリの特別会席。この季節ならではの脂の乗った寒ブリをぜひお召し上がりください。

実施日 3月29日(日)まで
参加費 お一人様 3,240円(税込)
(グループ単位でのお申込みとなります)
募集人員 60名様



大人気!! フェスティバル イベント

毎年恒例の食べ放題、飲み放題のお得なプランです。

ホテル	イベント	実施日	追加料金/お一人様(税込)	募集人員
三方五湖	カニカニフェスティバル	3月23日(月)	+3,240円	30名様
	ふぐカニフェスティバル	3月13日(金)・4月1日(水)	+4,320円	
加賀	カニカニフェスティバル	3月28日(土)	+3,240円	40名様
天の橋立	カニカニフェスティバル	3月8日(日)・3月22日(日) 3月29日(日)・4月1日(水)	+3,240円	50名様
城崎	カニカニフェスティバル	3月18日(水)・4月1日(水)	+3,240円	50名様
淡路島	「福良産」 ふぐふぐフェスティバル	3月6日(金)・3月15日(日) 3月29日(日)	+4,320円	100名様
プリンセス富士河口湖	ふぐふぐフェスティバル	3月22日(日)	+4,320円 (飲み放題付)	40名様
赤穂	坂越産 カキカキフェスティバル	3月21日(土・祝)	+3,240円 +4,320円 (飲み放題付)	30名様

当日ご宿泊の方全員対象。グループ単位でのお申込みとなります。

冬の味覚 ふぐ料理

旬のふぐを味わえる多彩なお料理をお楽しみください。

ホテル	会席名	実施日	追加料金(お一人様/税込)
GRE淡路島	福良産ふぐ会席	3月31日(火)まで	+3,240円
	特別福良産ふぐ会席		+5,400円
GR三方五湖	若狭ふぐ特別会席		+5,400円
プリンセス富士河口湖	ふぐ会席		花水木料金+3,780円
プリンセス有馬	ふぐ会席	花水木料金+3,240円	

グループ単位でのお申込みとなります。 ※:最少催行人員2名様より

プリンセス有馬

第5回GR音楽発表会

音楽発表会で歌や音楽を披露していただける音楽グループおよびコーラスグループを募集します。1グループ20名まで最大6組、持ち時間は1グループ20分です。あわせてご鑑賞のお客様もぜひプリンセス有馬にお越しください。

実施日 3月8日(日)
時間 15:00~18:00
募集人員 6組120名様(最少催行人員/1組20名様)

第11回麻雀親睦会

お客様同士の親睦を深めていただきながら、いつもと違ったメンバーでの麻雀と夕食親睦会をお楽しみください。

実施日 3月10日(火)(当日ご宿泊の方で希望者対象)
時間 12:30集合 13:00~
参加費 お一人様 2,160円(税込)
募集人員 16名様(最少催行人員/8名様より)

春休みお子様もちつき体験

お子様に昔ながらの餅つきを体験していただきます。春休みの思い出作りにご家族揃ってお越しください。

実施日 3月29日(日)・3月30日(月)
(当日ご宿泊の方で希望者対象)
時間 20:30~

法人様・団体様必見
平日限定研修宿泊プラン(1泊3食)

10名様以上で平日ご利用のグループ研修にお得なプランをご用意いたします。①会議室8時間(3万円相当)無料、②ご夕食時に乾杯ドリンクプレゼント、③ご昼食(カレーライス)サービス。ぜひこの機会にご利用ください。

実施日 4月26日(日)まで(平日ご宿泊の方で希望者対象)
最少催行人員 10名様より

GR赤穂

春休み特別企画!無添加生味噌の仕込みとかまどごはん体験

管理栄養士の水口さんをお招きしてのワークショップを開催。赤穂の天塩と地元坂越の奥藤酒造に特別ご用意いただいた麹で、無添加の生味噌作りを体験していただきます。あわせて薪で炊くかまどごはんも味わえる贅沢な企画です。

実施日 3月29日(日)(前日・当日ご宿泊の方で希望者対象)
時間 11:00~14:00
参加費 お一人様 4,500円(税込)
募集人員 30名様(最少催行人員/15名様より)

GRE熱海

梅の宴ミニツアー

梅見の穴場スポット「湯河原梅林」がこれから見ごろを迎え、3月15日(日)までイベントが開催されます。ライトアップ期間中は夕食後ミニツアーを行います。

実施日 3月8日(日)まで(当日ご宿泊の方で希望者対象)
場所 湯河原梅林
参加費 お一人様 500円(税込)
募集人員 1日限定7名様

プレミアム女子会

グレードアップした会席で最後はデザート盛り合わせをご用意しています。アメニティグッズや加湿器を装備したお部屋で皆様をお迎えいたします。午後0時までのレイトチェックアウトとなっております。

実施日 3月1日(日)~3月31日(火)
(前日・当日ご宿泊の方で希望者対象)
参加費 お一人様 2,160円(税込)
最少催行人員 2名様より

イチゴ狩りミニツアー

静岡県最大級の「江間イチゴ狩りセンター」でイチゴ狩りをお楽しみいただけます。

実施日 3月2日(月)~3月31日(火)(土曜、日曜は除きます)
(前日・当日ご宿泊の方で希望者対象)
場所 江間イチゴ狩りセンター
参加費 お一人様 1,500円(税込)
募集人員 1日限定7名様

熱海城 夜桜ライトアップツアー

夕食後、ライトアップされた熱海城の桜をご覧ください。

実施日 3月21日(土・祝)~4月5日(日)
(当日ご宿泊の方で希望者対象)
時間 20:00~21:00
参加費 お一人様 500円(税込)
募集人員 各日限定7名様(最少催行人員/2名様より)

春休みお子様縁日

ご夕食後ロビーで、スーパーボールすくい、くじなどのミニ縁日を催します。春休みの思い出作りぜひお越しください。

実施日 3月21日(土・祝)~4月5日(日)
(当日ご宿泊の方で希望者対象)
時間 19:30~21:00
参加費 お一人様 100円(税込)



小学生限定体験ツアー

プリンセス有馬 春休みお子様体験ツアー

当日出会った小学生同士、大自然に囲まれた有馬温泉での体験やホテルでの夕食、入浴、就寝と、お子様の春休みの思い出にぜひご参加ください。

●実施日 3月27日(金)(当日ご宿泊の方で希望者対象)
●時間 13:00 集合
●参加費 お一人様 3,240円(税込)
●募集人員 20名様(最少催行人員/10名様より)
※保護者の方は完全別行動となります。

GRE淡路島 第3回グランキッズツアー

当日出会った小学生同士で飯ごう炊飯&BBQ、就寝等丸1日共にし、新しい「お友達」と「思い出」を作りませんか。

●実施日 3月30日(月)(当日ご宿泊の方で希望者対象)
●時間 13:00 集合
●参加費 お一人様 2,160円(宿泊代8,640円・10歳以下の小学生6,480円、いずれも税込)(保護者の方は通常ご宿泊料金)
●募集人員 50名様(最少催行人員/20名様より)

※部屋割りは年齢・性別等を考慮しホテル側で決定します。
※お子様とはチェックインからチェックアウトまで完全に別行動となります。
※夕食は屋外で飯ごう炊飯&BBQ、朝食はレストランにてバイキングです。



田川寿美 コンサート

心に残るメロディーを素晴らしい歌唱力で歌いあげる、美しい演歌の調べをお楽しみください。

1992年「女…ひとり旅」でデビュー。「哀愁港」「女人高野」など多くのヒット曲を持つ、田川寿美さん。NHK 紅白歌合戦には計4回の出場を果たしており、実力派の演歌歌手として知られています。2月25日(水)には新曲「女の舟唄」を発売します。

3/23(月) 会場:ザ グラン リゾート プリンセス有馬

お食事 18:00~ コンサート 19:45~

参加費 1泊2食とコンサートのパック料金(税込)

【オーナー様】18,360円 【メンバー様】20,520円 【ゲスト様】23,760円



GRE京都 2015年 第2回カラオケ大会

第2回カラオケ大会を11年ぶりにGRE京都で開催します。

実施日 5月9日(土)(前日・当日ご宿泊の方で希望者対象)

時間 13:00~15:00

参加費 <大会参加> 3,240円(税込)

<見学・お食事のみ> 1,620円(税込)(小学生以上)
(当日12:00から軽食をご用意いたします)

募集人員 <大会参加>30組限定
見学者を含め最大80名様

表彰 1~3位(副賞とグランドチャンピオン大会出場権利獲得)
※ご予約には大会参加者の氏名、年齢、性別、エントリー曲をお申し出ください。大会では2コーラスか3分程度の披露となります。

※参加者が30名を超えた場合は、2部に分けさせていただく場合がありますのでご了承ください。

ちくろひろしさんによるカラオケ教室

翌日はカラオケ大会の審査員長を務めるちくろひろしさんによるカラオケ教室をお楽しみいただけます。

実施日 5月10日(日)

場所 ホテルラウンジ

時間 11:00~13:00

参加費 お一人様3,240円(税込)

(カラオケ教室代、ドリンク代、昼食代を含みます)

募集人員 20名様



GRE伊豆 ザグランリゾート40周年記念会席と塩乃華織ディナーショー

●実施日 3月7日(土) 18:00~21:00

●参加費 お一人様

[会員様]114,040円(税込)

[ゲスト様]117,280円(税込)

※参加費にコンサート料金、特別会席料金が含まれます。別途入湯税がかかります。



GR伊良湖 料理長紹介

プリンセス富士河口湖で料理長を補佐して参りました嶋崎憲二が期間限定でGR伊良湖の料理長として皆様に料理をご披露します。ぜひこの機会にお召し上がりにお越しください。

期間:3月13日(金)~5月17日(日)



料理長 嶋崎 憲二

会員様からのアンケート

各ホテルにお寄せいただいた
会員の皆様からのアンケートをご紹介します。

GRE伊豆 2015年1月10日宿泊の会員様より

久しぶりにGRE伊豆を利用し、楽しませてもらいました。ザグランリゾートとともに家族も成長し、たくさんの思い出を作ることができました。

ホテルからのコメント

前回ご利用いただいた3年前と景色は変わっていません。多くの自然が残る伊豆大川へ思い出づくりにお越しくださいませ。

GR有馬 2015年1月17日宿泊の会員様より

私は食べ物の好き嫌いが多いのですが、料理長が考慮し、美味しい料理を提供して下さるので残さず全部食べられ本当に感謝しています。

ホテルからのコメント

アレルギー等もしっかり対応させていただきますので、事前にお伝えください。今後ともよろしく願いたします。

ホテルアンケートにご協力ください

皆様の声をより多くお聞かせください。
毎月抽選でペア宿泊券を5組の方にプレゼントいたしますので、ぜひご協力ください。抽選の結果は発送をもって代えさせていただきます。

予約受付番号

〈受付時間〉午前9:00～午後6:00(土曜・日曜・祝日も営業)

行く ゴーゴー
大阪 06-6353-1955(代)

全国どこからでも市内通話料金でご利用いただけます。
行く ゴーゴー
0570-00-1955

携帯電話・PHS・IP電話等(ナビダイヤルが利用できない電話)の方は大阪事務局の番号へお掛けください。
FAX、メールでも受け付けております(あて先、フォームなどに関しましてはホームページをご覧ください)。

受付開始日(利用日起算) 受付開始日が事務局の休日にあたる場合は、翌営業日が受付開始日となります。

会員種別 利用ホテル	グランリゾート会員 ポート・ファミリー・カンパニー会員	エレガント会員			プリンセス有馬会員
		熱海・伊豆・白浜・軽井沢	京都・淡路島	富士河口湖	
GRホテル	2か月前の同日より 1か月前の同日より	2か月前の同日より	2か月前の同日より	2か月前の同日より	2か月前の同日より
GREホテル	1か月前の同日より 但し、特別期間・夏季期間・土曜と祝祭日の前日については3週間前の同曜日より		1か月前の同日より	GREホテルの特別期間、 白浜の特定日は1か月前の同日より	2か月前の同日より (所有ホテル以外は1か月前の同日より) ☆
GRE京都 GRE淡路島 P富士河口湖		1か月前の同日より	1か月前の同日より ☆	2か月前の同日より ☆	
プリンセス有馬	2週間前の同曜日より	1か月前の同日より	1か月前の同日より	2か月前の同日より ☆	

◎GR近江舞子のご予約については、1か月前の同日より受付開始となります。但し、GRファミリー会員様(MJ-○○○)は2か月前の同日より受付開始となります。
☆プリンセス有馬ポート・京都ポート・淡路島ポート会員の所有ホテルのご予約は、平日の場合2か月前の同日より、特別期間・土曜と祝祭日の前日については6週間前の同曜日より受付開始となります。

箱根 0460-84-7133	下呂 0576-24-1313	近江舞子 077-596-0377	白浜 0739-43-2351
熱海 0557-81-3334	伊良湖 0531-35-1211	天の橋立 0772-27-1371	P・有馬 078-904-1566
伊豆 0557-22-0022	鳥羽 0599-26-3585	京都 075-451-1600	有馬 078-904-1661
軽井沢 0267-42-8300	加賀 0761-74-6811	城崎 0796-28-3205	淡路島 0799-74-0200
P富士河口湖 0555-72-3711	三方五湖 0770-32-1516	和歌の浦 073-444-4113	赤穂 0791-48-0077

ホテル休館日

メンテナンス休館	プリンセス有馬	プリンセス富士河口湖	GRE淡路島
	3月3日(火)、4日(水)、 5月26日(火)～28日(木)	3月9日(月)～12日(木)	3月10日(火)、11日(水) 5月6日(水・休)、7日(木)

GR有馬 工事休館のお知らせ
工事のため、右記期間を臨時休館とさせていただきます。
ご理解とご協力を賜りますようお願いいたします。 期間:5月7日(木)～7月10日(金)

	京都・下呂・有馬・天の橋立・赤穂・伊豆	近江舞子・軽井沢・箱根・和歌の浦・ 城崎・三方五湖	白浜・加賀・鳥羽・熱海	伊良湖
3月	16(月)17(火)18(水)19(木) 3(火)～6(金)、31(火)下呂・伊豆は休館	3(火)4(水)5(木)6(金) 1(日)和歌の浦は休館 城崎は全日営業 3(火)～6(金)箱根・和歌の浦は営業 9(月)～12(木)、17(火)～19(木)箱根・和歌の浦は休館 16(月)～19(木)軽井沢は休館 25(水)～27(金)箱根は休館	9(月)10(火)11(水)12(木) 23(月)24(火)25(水)26(木) 12(木)熱海は営業 30(月)、31(火)加賀は休館	1(日)～12(木) 16(月)～18(水)
4月	20(月)21(火)22(水)23(木) 1(水)～3(金)下呂・伊豆は休館 13(月)～16(木)天の橋立・赤穂は休館	6(月)7(火)8(水)9(木) 20(月)21(火)22(水)23(木) 6(月)城崎は営業、10(金)城崎は休館 6(月)～9(木)和歌の浦は営業 13(月)～16(木)和歌の浦は休館 14(火)～17(金)軽井沢・箱根は休館	14(火)15(水)16(木) 21(火)22(水)23(木) 1(水)、2(木)加賀は休館 6(月)～9(木)鳥羽は休館 13(月)、24(金)熱海は休館	6(月)～9(木) 20(月)～23(木)
5月	18(月)19(火)20(水)21(木) 7(木)～31(日)有馬は休館 6(水)～8(金)下呂・赤穂・伊豆は休館 26(火)～28(木)赤穂は休館 21(木)赤穂は営業	11(月)12(火)13(水)14(木) 26(火)27(水)28(木)29(金) 18(月)～21(木)和歌の浦・三方五湖は休館 19(火)～22(金)箱根は休館 26(火)～29(金)和歌の浦・三方五湖は営業	12(火)13(水)14(木) 25(月)26(火)27(水)28(木) 6(水)～休～8(金)加賀は休館 6(水)～休、7(木)鳥羽は休館 11(月)鳥羽・熱海は休館	11(月)～14(木) 18(月)～31(日)

※ で囲んだホテルは で囲んだ日付のみが休館日となります。その他のホテルについては表記載の日付すべて(で囲まれた日付を含む)が休館日となります。

■ゴールデンウィーク特別期間のご予約について

今年のゴールデンウィーク特別期間は、通常通りお電話でのお申し込みとなりますので、お間違いないようお願いいたします。料金等詳細は2月号をご参照ください。

なお、会員種別によって各ホテルの受付開始日が異なりますので、上記受付開始日にそってお電話ください。また、満室になりましたホテルでも、キャンセル待ちのお申し込みをいただきますようお願いいたします。

■事務局受付時間外のご予約お申し込み・変更・キャンセルについて

ホテルにおきましても予約状況のご案内や各ホテルごとのご予約のお申し込み・変更・キャンセルを受付させていただいておりますので、事務局受付時間外もお気軽にホテルまでお電話ください。

■FAX・メールでお申し込みの際にご注意ください

- ・受付開始日は従来通り会員種別により異なります。
- ・FAXやメールにつきましては、お申込み後、事務局よりお客様宛にご連絡してご予約が完了いたします。FAX送信、メール送信だけではご予約は完了いたしておりませんので、ご注意ください。必ず事務局からご連絡いたしますので、しばらくお待ちいただけますようお願いいたします。
- ・確定したご予約の変更・キャンセル(取消)については、FAXやメールで対応いたしかねますので、必ずお電話にてご連絡ください。

■ホームページのご案内

- 株式会社 大倉のホームページ <http://www.okura.co.jp>
- ザグランリゾートのホームページ <http://www.granresort.jp>
- お得な情報やホテルからのご案内のブログ <http://www.granresort.jp/blog>

ザグランリゾートからのお知らせ

GR城崎

スペシャル料理週間「おなごりカニ週間」

今期カニの食べ納めです。カニ会席をボリュームアップして皆様をお迎えいたしますので、ぜひ城崎へお越しください。

実施日 3月23日(月)～3月31日(火)(当日ご宿泊の方対象)

かすみ 香住産 紅ガニ会席

香住ガニとして有名な紅ガニを使った会席をご用意いたします。松葉ガニとは異なったお料理をお召し上がりください。

実施日 4月10日(金)～10月25日(日)
(但し、特別期間を除きます)(当日ご宿泊の方で希望者対象)

参加費 お一人様 紅ガニ会席 通常料金
特別紅ガニ会席 2,160円(税込)
※当日はご用意できかねますので、必ずご予約時にお申込みください。

但馬牛ステーキと鯛のフルコース

地元ブランド牛の但馬牛ステーキと鯛のフルコースをお召し上がりいただけます。山海の幸をぜひご堪能ください。

実施日 4月10日(金)～6月30日(火)
(但し、特別期間を除きます)
参加費 お一人様 2,160円(税込)



GR三方五湖

特撰地魚会席

地元で水揚げされた新鮮な魚を使い、造り、煮付け、握り寿司をメインにした会席料理です。鮮度抜群の地魚をぜひお召し上がりください。

実施日 4月2日(木)～6月30日(火)
(但し、特別期間を除きます)(当日ご宿泊の方で希望者対象)
参加費 お一人様 3,240円(税込)
募集人員 各日限定20名様



GRE白浜

花見月の特別献立夕食会 フランスワインとともに

旬の食材をふんだんに使った会席と和食によく合うワインをご用意いたします。抽選会も催しますので、白浜での夕食会をお楽しみください。

実施日 3月13日(金)(当日ご宿泊の方で希望者対象)
参加費 お一人様 2,160円(税込)
(グループ単位でのお申込みとなります)
募集人員 60名様

GR和歌の浦

エンジョイ旅とも!

当日ご宿泊の皆様で食事とミニゲームをお楽しみいただけます。

実施日 4月7日(火)(当日ご宿泊の方で希望者対象)
参加費 お一人様 2,160円(税込)
募集人員 30名様(最少催行人員/10名様より)

GR加賀

桜鯛と能登牛特別会席

旬の桜鯛と石川県ブランド能登牛の特別会席をご用意いたしますので、ぜひこの機会にお召し上がりください。

実施日 4月3日(金)～5月31日(日)(但し、特別期間を除きます)
(当日ご宿泊の方で希望者対象)
参加費 お一人様 3,240円(税込)
(グループ単位でのお申込みとなります)

GR近江舞子

8周年記念感謝祭

日頃の皆様のご愛顧に感謝して、特別料理や抽選会、など盛りだくさんの内容をお楽しみいただけます。

実施日 4月1日(水)～4月3日(金)(当日ご宿泊の方全員対象)
参加費 お一人様 3,780円(税込)

選べる旬のお料理、ホテル別会席早見表「4・5月」

ホテル	天ぶら会席	鍋会席	寿司会席
三方五湖*	○	ヘルシー鍋(4月) / 鯛しゃぶしゃぶ(5月)	○
和歌の浦	—	梅鯛しゃぶしゃぶ	—
下呂*	○	—	—
箱根*	○	金目鯛しゃぶしゃぶ	—
加賀	○	牛しゃぶしゃぶ・すき焼き・能登ポークちり鍋	—
城崎	○	鯛しゃぶしゃぶ(4月) / 牛すき焼(5月)	○(平日のみ)*
GR有馬	○	牛しゃぶしゃぶ	○*
鳥羽	○(平日のみ)	すき焼き会席	—
天の橋立	○	鯛しゃぶしゃぶ*	—
赤穂	—	鯛の豆乳しゃぶしゃぶ	—
伊良湖	○	渥美牛しゃぶしゃぶ	—
近江舞子	○	桜鯛ちり鍋	○
軽井沢	○	和牛しゃぶしゃぶ	—
熱海	○	和牛しゃぶしゃぶ	—
白浜	○	牛しゃぶしゃぶ(4月) / 鱧すき鍋(5月)	—
伊豆	○	金目鯛味噌鍋	—
プリンセス有馬	○	穴子山菜鍋(4月) / 牛しゃぶしゃぶ(5月)	○*
京都	○	しゃぶしゃぶ会席(肉か海鮮)・寄せ鍋	—
富士河口湖	—	吹き寄せ鍋	○

旬の選べるお料理

宿泊ご予約時にお申し込みいただくだけで、お好きな会席を通常料金でお楽しみいただける「選べる旬のお料理」。鍋、寿司、天ぶらなど、ホテルによってさまざまな会席をご用意しております。

ボリュームアップ会席

量が少し物足りないというお客さまや若い方にもご満足いただけるボリュームたっぷりの献立をご用意しております。詳しくはお問い合わせください。

※ 各会席2名様以上でお申し込みにてご用意いたします。

ご予約時にお申し込みください。特別期間を除きます

和歌山県橋本市
ガーデンタウン
「さつき台」

子どもたちがすくすく育つ街

きっと見つかる
こだわりの住まい

- 認定低炭素住宅
- 高気密高断熱の家
- 全室無垢フローリング
- W認定の家

この春「橋本さつき保育園」開園予定

ますます子育て
環境が充実

御幸辻駅より乗り換えなし
なれば**43分**

大阪・梅田 徒歩 **6分**

御幸辻

注文住宅建築用地分譲
販売価格 **2,600万円台** (消費税8%)
販売価格 **800万円台**

【開催場所】橋本市さつき台 1-23-9
【開催時間】10:00 ~ 21:00
☎0120-988-065
www.satsukidai.jp/

子育てさつき台 検索

名古屋支店からのお知らせ

新築分譲住宅
OKURA HOME
Gardens
CHITA YAWATA

MODEL HOUSE OPEN

オークラホームガーデンズ 知多八幡
愛知県知多市

※掲載の写真は「オークラホームガーデンズ知多八幡」3号地現地撮影(平成26年12月29日)

ステキなモデルハウスが完成しました—
幼稚園、小・中学校などが徒歩8分圏内の緑溢れる豊かな街。
光と風に包まれた子どもの笑顔を感じながら、開放感に満ちた暮らしをはじめませんか？

オークラホームガーデンズ 知多八幡

新発売 (全**16**邸)

新田小学校 [約170m] 徒歩約**3**分
東部中学校 [約370m] 徒歩約**8**分

※CGパースは図面を基に描いたもので、設計・仕様変更のため実際とは異なる場合があります。

全国で分譲中

戸建てシリーズ「オークラホーム」

東北エリア

- オークラホーム安養寺 仙台市宮城野区
- オークラホーム中田 仙台市太白区
- オークラホーム上野山 仙台市太白区

関東エリア

- オークラホーム入間町 東京都調布市
- オークラホーム岩槻 さいたま市岩槻区
- オークラホーム北本 埼玉県北本市
- オークラホーム武里 埼玉県春日部市
- オークラホーム四街道めいわ 千葉県四街道市
- オークラホーム江戸川台 千葉県柏市

中部エリア

- オークラホーム鏡島南 岐阜県岐阜市
- オークラホーム岐阜尼ヶ崎 岐阜県岐阜市
- オークラホーム岐阜西荘 岐阜県岐阜市
- オークラホーム宇佐 岐阜県岐阜市
- オークラホーム羽島福寿町 岐阜県羽島市
- オークラホーム羽島竹鼻町 岐阜県羽島市
- オークラホームガーデンズ知多八幡 愛知県知多市
- オークラホーム知多長浦 愛知県知多市
- オークラホーム岡崎岩津町 愛知県岡崎市
- オークラホームガーデンズ半田II 愛知県半田市

関西エリア

- オークラホーム伏見深草 京都市伏見区
- オークラホーム伏見日野 京都市伏見区
- オークラホーム西賀茂 京都市北区
- オークラホーム大津堅田 滋賀県大津市
- オークラホーム西阿知 和歌山県橋本市

中国エリア

- オークラホーム湊II 岡山市中区
- オークラホーム長岡 岡山市中区
- オークラホーム御舟入町 岡山市北区
- オークラホーム津高 岡山市北区
- オークラホーム江並III 岡山市東区
- オークラホーム益野町 岡山市東区
- オークラホーム西大寺中野 岡山市東区
- オークラホーム築港緑町 岡山市南区
- オークラホーム西阿知 岡山県倉敷市

マンションシリーズ「グラン・コート」

関東エリア

- グラン・コート花崎 埼玉県加須市

各物件のお問い合わせは下記までお気軽にご相談ください。

東北エリア ■ 仙台支店 ☎0120-972-608

関東エリア ■ 東京本社 ☎0120-228-631 ■ さいたま支店 ☎048-871-5561
■ 船橋支店 ☎047-411-8790

中部エリア ■ 名古屋支店 ☎0120-566-126 ■ 岐阜支店 ☎0120-566-126
■ 東海支店 ☎0120-566-126

関西エリア ■ 大阪本社 ☎0120-988-065 ■ 橋本支店 ☎0120-988-065
■ 京都支店 ☎0120-075-419

中国エリア ■ 岡山支店 ☎0120-092-419

●建設業者許可/国土交通大臣許可(特-24)第2198号 ●一級建築士事務所/大阪府知事登録(特)第8646号 ●(社)不動産協会加盟 ●(社)大阪住宅産業協
●宅地建物取引業免許/国土交通大臣(13)第590号 ●(社)近畿地区不動産公正取引協議会加盟 ●(社)日本ツルハイフォー建築協会

京都支店からのお知らせ

OKURA HOME
京都市北区・西賀茂

モデルハウスオープン

風致地区第3種地域 ゆとりの47坪以上 全8邸の街

www.oh-nishigamo.com

柳緑花紅の地に住まう

省エネ住宅の新基準
認定低炭素住宅

※認定低炭素住宅は
所管行政庁の認定制度です。

低炭素住宅イメージ図

- 低燃費住宅
- 高効率換気によるクリーンな室内空間
- 高気密高断熱による室内温度の一定化
- 税制の優遇
- 結露やカビの抑制

「認定低炭素住宅」では一次消費エネルギー※量マイナス10%を目標に掲げた認定基準が設けられています。
例えば、高気密高断熱の仕様や節水型設備、高効率な給湯器の採用など、従来の住宅に比べて経済的な仕様でなければなりません。室内温度の一定化や紫外線や結露に強い複層ガラスの採用などで、1年通じて快適な住空間を実現します。低炭素住宅認定制度に基づいて施工された家は、必然的に光熱費を削減した省エネ性の高い住まいのため、家計の負担も減らします。「人と環境と暮らしにやさしい住宅」それが認定低炭素住宅です。

低炭素住宅イメージ図

- (天井断熱) 断熱材・90mm
- 暖冷房はエアコン
- 南窓の軒ひさし
- 暖層Low-eガラス
- (外壁断熱) 断熱材・90mm
- 連続する防湿気密層
- (床断熱) 押出法ポリスチレンフォーム 保温板3種・50mm

※一次消費エネルギーとは…現行の省エネ基準では、建物の断熱性能への評価が中心で、省エネ性能の高い設備機器を使用しても評価できないといった課題があげられていました。これを受け、今回の改正のポイントは、外壁の断熱性能に加え、暖冷房や給湯、照明設備などの性能も含めて、建物全体の省エネ性能を評価できるよう「一次エネルギー消費量」を指標とする基準に見直されます。一次エネルギー消費量は「暖冷房エネルギー消費量」「換気エネルギー消費量」「照明エネルギー消費量」「家電エネルギー消費量」で評価されます。

税制面でも暮らしを快適にしてくれる
「認定低炭素住宅」

税制区分	控除期間	控除率	一般住宅	最大控除額
所得税	平成26年(昭和50年)～平成29年	10年間 1.0%	400万円	500万円
登録免許税	税制区分	一般住宅	認定低炭素住宅	
	所有権保存登記	0.15%	0.10%	
	所有権移転登記	0.30%	0.10%	

平成29年12月31日までの入居者が対象
平成28年3月31日までの取得者が対象

大倉 大きな夢を築く。
OKURA 大倉

お問い合わせは
Free Call 0120-075-419

大倉 京都支店:〒612-8401 京都市伏見区深草下川原町41-1 ソラール稲葉1F
ホームページにてさらに詳しい物件情報公開中!! http://www.okura.co.jp 大倉