

メンバーズライフを、もうひとつ豊かに彩る。

Gran Resort

02
February
2013

特集
極上の美味
旨さ際立つ
冬の絶品
ごちそう



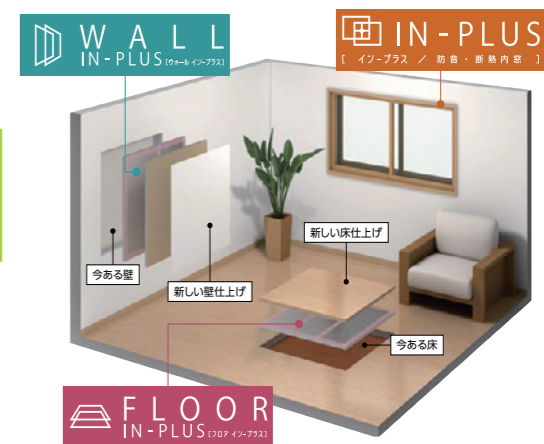
おすすめツアー

天然温泉 GR加賀とGR下呂に泊まって
春爛漫 越前岐阜周遊の旅

Gran Resort February 2013 vol.56 2013年2月1日発行 発行所/株式会社大倉 〒530-8530 大阪市北区天神橋2丁目北2番11号 企画・編集/株式会社大倉 定価 1部 155円 (税込) 年 1,860円 購読料は年会費に含む

ココだけ簡単快適エコリフォーム

ココエコ



今ある窓・壁・床の上から内窓や断熱パネルを貼るだけの、一部屋から手軽にリフォームできる新商品です。

ココエコの3つの特長

- 1 一部屋からできる、省エネ・エコリフォーム**
部屋の断熱性アップでエアコン効率が上がり、冷暖房費・CO₂を削減! 冬でもストーブや石油ファンヒーターが不要になります。
- 2 住みながら簡単施工**
薄型高性能パネルで、解体工事不要の内張り施工を実現。工期も短く、住みながらリフォームできます。
- 3 費用もリーズナブル**
断熱リフォームが一部屋単位でできるため、費用もリーズナブル。減築リフォームにも最適。

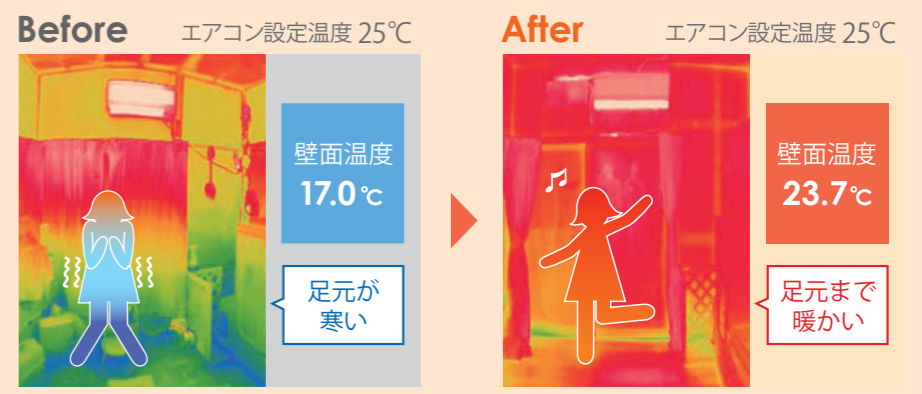
ここが違う! ココエコのメリット

お部屋がまるごと快適空間に
優れた断熱効果により、魔法瓶の中と同じような室内環境を生み出し、快適な温度を保ちます。室内の不快な“温度ムラ”も解消!

冷暖房費、CO₂削減量をカット

●『ココエコ』で断熱リフォームすると…

冷暖房費が 年間 14,010 円節約!!	CO ₂ 削減量が年間約 274kg削減!
10年間で約 14万円もおトク です。	※「ココエコ」で断熱リフォームした部屋を対象とし、熱負荷計算プログラム「SMASH」(財建築環境・省エネルギー機構)を用いて、リビングにおける年間冷暖房負荷削減効果を算出



寒いお部屋でお悩みの方は、ぜひ、下記まで気軽にご連絡ください!





冬、日本海で獲れる海の幸がひと際旨味を増す。
冷たく荒々しい海で育まれたその身は締まり、
脂の入りも格別、今しか味わえない
極上の美味を堪能できる。
冬の味覚を代表するカニをはじめ、
旬の地魚を存分に楽しめる
ザ グラン リゾート自慢の品々を
ぜひ味わっていただきたい。

極上の美味 旨さ際立つ 冬の絶品ごちそう

特集
城崎

close up KINOSAKI



02



06



08

INDEX 目次

Gran Resort February, 2013. vol.56

01	特集 極上の美味 旨さ際立つ 冬の絶品ごちそう
05	Member Interview 山野勝和様 多津子様
08	料理長対談 - 如月 匠味の響き
10	GW 特別期間のご案内
11	今月のおすすめツアー
12	ザ グラン リゾートのおすすめイベント
14	ザ グラン リゾートの料理イベント
16	ザ グラン リゾートからのお知らせ 酒菜兎蔵のお知らせ
17	お得な春休みキャンペーン 50周年特別企画
18	ザ グラン リゾートのカニ料理 料理長特別献立の夕食会 選べる旬のお料理 [3・4月]
19	ホテルインフォメーション
20	(株)大倉インフォメーション

マグマが生み出した神秘なる自然美

玄武洞公園

GENBUDOUKOUEN

国の天然記念物である玄武洞、青龍洞をはじめ、5つの洞からなる玄武洞公園。160万年前の火山活動で流れ出たマグマが冷え固まり、規則正しく折り重なった迫力のある景観が見どころ。中でも高さ30mまで幾重にも岩石が伸びる青龍洞は神秘的な美しさ。地質学的にも逆転磁場の発見の地として世界的にも知られ、雄大な自然美と学術的な側面から、2010年に認定された山陰海岸ジオパークを代表する名所の一つにあげられています。

兵庫県豊岡市赤石 1339
Tel. 0796-23-3821
ザ グラン リゾート城崎から車で約20分 入場無料



玄武洞周辺の岩石は灘石と呼ばれ、江戸時代には採石場として利用されていました。

満足満腹 カニ尽くしの口福感に浸る

毎冬、美味しいカニ料理を求めて多くのリピーターでにぎわうザグランリゾート城崎。素材本来の旨味を引き出す巧みな味付けと食べ応えは何度食べに訪れても飽きさせない魅力がある。料理長木谷のこだわりが凝縮されている会席の中でも、おすすめは焼きガニだ。繊細なカニの風味を引き出すため、味付けに天塩という沖縄産の甘味を含んだ塩を使用。みっちりとした身が詰まったカニを豪快にほおばれば、カニ本

来の旨味と甘味がたちまち広がり、口福感に包まれる。甲羅焼きは、山陰特産のベニガニとズワイガニのカニ味噌を半ずつブレンドした料理長のオリジナル。味の異なる味噌を合わせ、深みのあるコクを生みだしている。食後に地元酒蔵「香住鶴」のお酒を甲羅に注ぎ飲めば、濃厚な味噌と絡み合い、お酒が進むこと請け合いだ。カニすき鍋はカニ身と相性の良い白醬油を出汁に加え、カニの旨味を

さらに引き出している。料理ごとに飾り包丁を変える技も光る。天婦羅や刺身は殻を手で取ることなく、そのまま口に運んで食べられる。料理長のこうした細やかな心遣いも常連をうならせる人気の秘密なのだろう。



料理長 木谷 博信

父が漁師だったので、私も13歳から津居山漁港で魚の水揚げなどをよく手伝っていました。新鮮な魚を間近で見えたので、目利きには自信があります。山陰ならではの魚介は豊富にありますので、ぜひその味を確かめにお越しください。



カニしゃぶ鍋 3,150円(税込)



焼きガニ 3,150円(税込)

ハタハタ天婦羅

カラッと揚げた天婦羅は、旨味を閉じ込め、淡白な白身をふっくら仕上げた一品。1,260円(税込)



オニエビ造り

ぷりぷりとした歯応えと濃厚な甘みから、地元では「小さな伊勢海老」と言われる。刺身は身の食感が際立つ。1,575円(税込)

HOTEL DATA



ザグランリゾート城崎

〒669-6123 兵庫県豊岡市小島 1188-3

TEL.0796-28-3205

2011年、館内にエレベーターを設置しました。

● 周辺レジャー・観光地

- コウノトリの郷公園
- 文芸館
- 出石城跡
- 城崎マリンワールド
- 神鍋スキー場
- 県立円山川公苑



【特別蟹会席】 料金：お一人様+5,250円(税込)、期間：3月31日(日)まで
自慢の焼きガニをはじめ、茹でガニ、刺身、甲羅焼き、天婦羅、カニ鍋、雑炊などが付く。

Member Interview

「いずれは会員制ホテルのメンバーに」と計画を立てていたという多津子さん。2010年7月、職場の知り合いを通じてGRE淡路島に体験宿泊し、入会を即決したそうです。年間10回程度利用される仲の良いご家族に、GRの思い出や楽しみ方を伺いました。

ザ グランリゾート メンバーインタビュー



山野勝和様 多津子様 大阪府茨木市

「ふるさと」のような
ほっとできる心温まる場所。

家族団らんでの食事、海で遊ぶ日焼けをした姉妹、ロビーでくつろぐひとときーアルバムを埋め尽くすのは、GRで撮影した楽しい写真ばかり。ペー지를めくるごとに、思い出話に花が咲き、笑い声が絶えません。「最近の家族写真のほとんどがGRで撮ったものなんです」と笑顔で話す多津子さん。GRの魅力は、会員制ホテルならではの安心感と、多津子さんの長女は、冬でも雪の中でボールを追いかけてコート走り回り、また、夫の勝和さんはプールやテニスコートで娘さんの相手をしたり、ジョギングに励んだりとお父さんらしい一面も、多津子さんは日ごろの家事から解放され、ゆつくり羽を伸ばします。「GRに行く、実家に帰ったような、ほっとした気分になれるんです。支配人も優しい人ばかりなので、また行きたくなるんですよ。」

お気に入りのホテルを巡ると、家族そろって「GR三方五湖！」夏はプールや海で遊んで、冬はカニが食べられます。「そして何よりも支配人のファンなの」と多津子さんが笑えば、「テニスコートもあるしね」と、長女もホテルに代わってPR。支配人がテニスコートの除草を快く引き受けてくれたり、お見送りの時には車が見えなくなるまで手を振り続けてくれたり、親切で丁寧なスタッフのサービスに、いつも感動することです。

いつまでも楽しい会話が続き、山野家の皆さん。今後の夢は、根や伊豆など関東のGRを利用すること。これからもきっと、GRと共に家族の思い出を積み重ねていけることでしょう。



GRE 淡路島のプールは姉妹のお気に入り。



会員加入後、初の利用はGR伊良湖へ。念願のスイートルームに長女も大喜び。



旨味たっぷり濃厚な味わい
坂越産カキ



温暖な瀬戸内海で育った坂越産のカキは、濃厚な味わいで栄養も豊富。GR赤穂では、地元名物のカキをふんだんに使った会席、そしてカキフライ、カキ桑焼き、カキ天婦羅、蒸しカキ、焼きカキなど一品料理（1,050円）も多彩に取り揃えています。

坂越産カキ会席 宿泊料金+ 2,100円(税込)
3月10日(日)まで。



フグを提供する数あるホテルの中でもGRE淡路島では、地域のブランド食材「福良3年トラフグ」が食べられます。身が抜群に締まり、旨味もたっぷり。てっさ、フグちりのほか、フグ皮の湯引きにフグのから揚げとフグ尽くしの会席をぜひ。

知る人ぞ知る美味
福良3年フグ

冬の締めくくりは
絶品ごちそう三昧!

カニをはじめ、冬が旬の海の幸が味わえる期間も残りあとわずか。「まだの方も」「既に召し上がった方も」グランリゾート自慢の美味をぜひお召し上がりください。



クエ
食通もうならせる高級魚

和歌山名物の高級魚、クエ。その身は透き通るように白く、たっぷりの脂を蓄えた上品で深みのある味わいです。GRE白浜、GR和歌の浦では紀州産本クエを刺身と鍋料理でたっぷりとお楽しみいただけます。

GRE白浜 紀州クエ鍋会席 宿泊料金+ 3,150円(税込)
GR和歌の浦 紀州クエ鍋会席 宿泊料金+ 3,150円(税込)
紀州クエしゃぶ会席 宿泊料金+ 5,250円(税込)
※いずれも2月28日(木)まで。

冬の味覚 ふぐを味わう 旬のふぐを味わえる多彩なお料理をお楽しみください。※最少催行人員2名様より

ホテル	イベント名	実施日	参加費(お一人様/税込)
プリンセス有馬	ふぐ会席	2月28日(木)まで	3,150円(グループ単位でのお申込みとなります)
GRE白浜	フグ鍋会席	2月28日(木)まで	3,150円
GRE伊豆	フグづくし会席	2月28日(木)まで	3,150円※
GR和歌の浦	てっちり会席・クエ・てっちり会席	2月28日(木)まで	Aコース 3,150円 Bコース 5,250円 Cコース 7,350円 (グループ単位でのお申込みとなります)
GRE淡路島	「福良3年物」フグ会席	3月31日(日)まで	3,150円
GR三方五湖	ふぐ・カニ会席・ふぐ会席	3月31日(日)まで	5,250円
GRE熱海	フグ鍋会席	3月10日(日)まで	3,150円

城崎温泉

かわいい & おいしいもの探し

心安らぐ外湯めぐりを満喫した後は、おみやげ探しやおいしいグルメでほっと一息。のんびりとまちを散策して、新しい城崎を発見してみてください。

木屋町小路

2008年のオープン以来、人気のショッピングエリア。個性豊かな10店舗が集まり、ここでしか出会えないグルメやおみやげが見つかるはず。



美茶庵 凜

麻や綿、木などの天然素材で作られたかばんや財布など人気雑貨ブランドの商品がずらり。店内のカフェでひと息ついて宝箱のような空間を楽しんで。
営業時間:10:00~18:00 定休日:不定休
TEL.0796-32-2161

人気の「こうのとりのストラップ(680円)」



城崎ビネガー

酸味まろやかなりんご酢とフルーツ果汁などをブレンドした体にやさしいお酢飲料を販売。さっぱりとした口当たりのお酢ドリンクは、湯上りの水分補給にもおみやげにもぴったり。



営業時間:10:00~22:00
定休日:不定休
TEL.0796-32-0188

城崎ビネガー945円、梅ごち840円。テークアウトは300円。

城崎海煎堂

名物は甘えびが丸ごと一匹入った煎餅「甘えび姿焼き(420円)」。磯の風味とサクサクとした食感はやみつきになるおいしさ。

営業時間:9:30~18:00 定休日:木曜
TEL.0796-32-2313

「甘えびの寒風姿干(630円)」は独自製法により鮮度と旨味を閉じ込めたオリジナル商品



城崎ビール & ダイニング グビガブ

MAP 2

地元ホテル社長が15年前に但馬初の地ビールを開発。麦芽100%の本格派生ビールは全4種類(グラス420円)、中でも試飲を重ねた末に完成した、カニの風味に合う「カニビール」の味をぜひ確かめて。

営業時間:11:00~18:00 定休日:水曜 TEL.0796-32-4545



かみや民芸店

MAP 4

麦わら細工は城崎温泉だけに伝わる伝統工芸品で、当店はこの地で唯一3代続く老舗。美しい光沢を放つ箱(7,000円)など味わい深い手仕事に心が和みます。

営業時間:10:00~22:00 定休日:不定休 TEL.0796-32-3259

城崎スイーツ Chaya

MAP 5

御所の湯の目の前にあり、体に優しい手作りのジェラートや果物ジュースなどを湯上りに楽しめます。一押しはコラーゲン入りソフトクリームに抹茶などをトッピングした「茶屋だぶる(420円)・写真」。

営業時間:10:00~18:00(金曜・土曜・日曜・祝日は22:00まで)
定休日:木曜(祝日の場合は営業) TEL.0796-32-4040

薬師ポケットパーク 足湯処

MAP 6

源泉から直接引いた足湯。歩き疲れたら一休み。



外湯のご案内

浴場名	休湯日	営業時間
鴻の湯	夫婦円満・不老長寿、しあわせを招く湯	毎週火曜 7:00~23:00
まんだら湯	商売繁盛・五穀豊穡、一生一願の湯	毎週水曜 15:00~23:00
御所の湯	火伏防災・良縁成就、美人の湯	第1・3木曜 7:00~23:00
一の湯	合格祈願・交通安全、開運招福の湯	毎週水曜 7:00~23:00
柳湯	子授安産、子授けの湯	毎週水曜 15:00~23:00
地蔵湯	家内安全・水子供養、衆生救いの湯	毎週金曜 7:00~23:00
さとの湯	日本最大の駅舎温泉	毎週月曜 13:00~21:00

入湯料: 大人600円 小人300円 (さとの湯・御所の湯: 大人800円 小人400円)

センター遊技場

MAP 7

湯の里通りには遊技場が数軒あり、スマートボールや射的など、懐かしい遊びに夢中になってしまいます。



匠味の響き

季節の食材を使った献立とそこに秘められた匠の技について、ザグランリゾートの中から2人の料理長が統括料理長小山とプロの目線で語り合います。

第5回 如月
ザグランリゾート 統括料理長 小山 和夫
GRE熱海料理長 村下 実
GR有馬料理長 木原 俊



小山 村下料理長には、熱海の食材をふんだんに生かした焼き八寸を、木原料理長には節分をイメージした季節の焚き合せを作っていただきました。私は、昨年作った唐墨を使って、強肴として揚げ物を作りました。

あえて手間をかける 心づくしの肴

小山 茶懐石の流れで、一汁三菜のあとのもう一品として、亭主の心遣いを表す強肴。今回は珍味・唐墨を大根で挟み、湯



プリンセス有馬 小山 和夫

な作り込みが感じられます。
村下 雛祭りにはちよっと早いのですが、白魚を微塵粉揚げにして華やかに仕上げに、伊豆半島の早咲きで知られる河津桜をイメージして、花びら百合根を散らし、いち早く訪れる熱海の春を表現しました。
木原 由比産の桜海老や天城の山葵など、山と海の産物に恵まれた地が存分に生かされていますね。
小山 ささまざまな食材と季節感を織り交ぜる中で、一つひとつの食材への丁寧な調理が見て取れます。



プリンセス有馬にて

葉で巻き、微塵粉を付けて揚げました。表面の半分ほどまで火を通し、唐墨、大根は生のまま、酢橘を絞って召し上がっていただきます。梅のつぼみに見立てた梅玉百合根で彩りを添え、揚げた葛花と青唐を付け合せました。

木原 唐墨はどのようにして作られたのですか。

小山 従来とは違う手法で、時間をかけて作りしました。明太子を作る手順に似せて、塩を入れた酒の中で仮漬けをしたあと、だしと酒で本漬けをして2週間ほどおきます。重しをかけて形を整え、干せば出来上がりです。

村下 手がかかっていますね。味わいはどのように変わるのでしょうか。

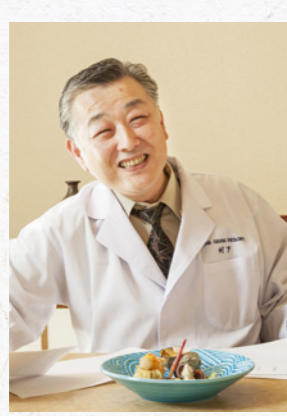
小山 塩分の調整がしやすく、安定したおいしさが出せるようになりました。唐墨の塩気と、大根の滋味がうまく調和して、揚げた微塵粉の歯触りや、層になったおいしさを味わっていただけ

ます。
村下 手がかかっていますね。味わいはどのように変わるのでしょうか。

原点に立ち返り 和の本道を貫く焚合せ

木原 私は節分の時期に合わせた焚き合せを作りました。大豆は一晩水に漬けてゆっくりと炊き上げています。蕪はさっと水で洗って天地を落とし、風呂吹きにして、沸かさずにこちらもゆっくり昆布の味を含ませています。鯛は頭と尾を落として鱗を取ってはらわたを抜き、梅の風味で煮込みました。
小山 香梅煮といわれ、鯛と梅は付き物です。よく煮込まれていて、骨ごとおいしくいただけますね。煮豆もふっくらとしていておいしそうですね。

木原 大豆に味噌を使うと皮がよれてしまいますので、砂糖で甘さを調整しています。少し甘めに仕上げ、香梅煮の味のバランスを取りました。
村下 蕪も人參もきれいに細工されていますね。



GRE熱海 村下 実

木原 全て食べられるもので揃えたかったので、旬の蕪を升に見立てて器替わりにしました。皮付きのまま風呂吹き大根の要領で崩れる寸前まで軟らかく炊き、昆布だしで蕪の繊細な味を引き

す。
木原 梅肉のペーストを入れて作られた梅玉の色も、料理を品よく引き立てていて参考になります。

いち早く春を告げる 静岡産づくしの八寸

村下 私は地の特産を取りそろえ、焼き八寸で熱海の早春をイメージしました。桜海老と帆立のすり身の湯葉包み焼きは、帆立をペーストにしてだしで伸ばし、桜海老の香りを混ぜ込んで湯葉で包み、オーブンで焼き上げました。キューブ状の帆立と桜海老の唐揚げを添え、煎り唐墨をのせて風味よく食べていただきたいと思っています。

小山 桜海老と帆立のすり身は、どのように作られているのですか。

村下 帆立は細かく潰して、つくね芋とだし汁、卵白で伸ばしました。桜海老は



GR有馬 木原 俊

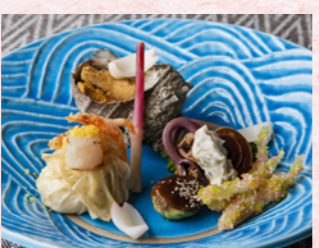
出しました。
人參は鬼面に象り、八方地で炊き上げました。蕪などは飾り切りに向いています。仕事をこたわっていききたいと思っています。常々「和・洋混合」「和・中混合」の料理を追求しながらおもてなしをしておりませんが、やはりそれぞれのジャンルの本質を忘れてはなりません。和食の原点への思いを、この料理の中に込めました。

小山 今回は、私の料理は唐墨の作り方に新たな試みを取り入れ、強肴を。村下料理長は、土台となる調理をしっかり施し、洋風でもありながら和を強調する焼き物八寸を作りました。木原料理長は、蕪を中心に和食の本道ともいえる焚き合せを丁寧に、そして細やかな業を駆使して作ってくれました。料理人それぞれの繊細さと、趣向を凝らした味わいを感じられる品々になっていくかと思えます。ぜひ各ホテルへ足をお運びいただき、季節限定の妙味との出会いを楽しんでいただけたらと思います。



GR有馬
蕪・大豆・鯛・鬼面人參・菜種

【焚合せ】
節分の頃の焚合せ



GRE熱海
由比産桜海老・帆立・サザエ・白魚・蕪の塔・鍵蕨・花卉百合根



プリンセス有馬
唐墨、大根、湯葉、新引粉、葛花、青唐、香梅百合根

【強肴】
唐墨と大根の変わり揚げ

Pick Up The Best!
今月のおすすめ
ツアー



第47回ザグランリゾートオリジナルツアー

天然温泉 GR 加賀とGR 下呂に泊まって
春爛漫 越前岐阜周遊の旅

根尾谷薄墨公園

◇旅行代金(1名様) ●添乗員・スタッフ同行
●会員様のご紹介も参加いただけます。

[会員様] 27,000円(税込) [会員様紹介] 28,500円(税込)

宿泊費につきましては、各自ホテルにて別途ご精算となります。

[出発日] 平成25年4月10日(水) <2泊3日>

○募集人員 40名様(最少催行人員:30名様より)

先着にて受付。2月15日(金)までに30名に満たない場合は中止させていただきますので、あらかじめご了承ください。また、40名を超えるとキャンセル待ちになる場合があります。

○集合場所・時間

午前8時15分(JR新大阪駅1階旧団体待合室前)

○行程

(凡例) = バス

4/10(水)	新大阪(8:30) = (名神高速) = (北陸道) = 鯖江IC = 鯖江市内(昼食) = 白山平泉寺(ガイド付) = (季の花街道) = 山中座(山中節) = GR加賀(17:30)
4/11(木)	GR加賀(9:30) = 航空プラザ = (北陸) = 金沢西IC = 金沢市内(昼食) = 兼六園 = (北陸・東海北陸道) = GR下呂(17:30)
4/12(金)	GR下呂(8:00) = 根尾谷薄墨公園 = 根尾谷断層(地震断層観察館) = 谷汲山(昼食) = 両界山横蔵寺・ミイラ堂 = (名神) = (第二京阪・阪神) = 大阪(18:30)

交通規制等の都合により、変更が生じる場合があります。

ホテル発 >> ツアー

宿泊費につきましては、各自ホテルにて別途ご精算となります。添乗員なし・スタッフ同行

GRE伊豆 河津桜と伊豆の国
パノラマパーク散策の旅

早咲きで知られる河津桜と富士山と駿河湾が一望できる絶景スポットとして人気の「パノラマパーク」を訪れます。

○実施日 2月17日(日)
(前日ご宿泊の方で希望者対象)
○時間 8:30~16:30
○旅行代金 お一人様 8,400円(税込)
(昼食代を含みます)
○募集人員 40名様
(最少催行人員/15名様より)

GRE北陸 「世界遺産」雪の白川郷
ミニバスツアー

合掌造りで知られる世界遺産「白川郷」。白い雪をまとった美しい冬景色を見ることができます。

○実施日 2月22日(金)
(前日ご宿泊の方で希望者対象)
○時間 9:00~17:00
○旅行代金 お一人様 8,400円(税込)
(昼食代を含みます)
○募集人員 25名様
(最少催行人員/10名様より)

GRE京都 梅の名所巡りと梅花祭

約2,000本の梅が咲き誇る北野天満宮。梅の名所で開かれる華やかな「梅花祭」を見にでかけませんか。

○実施日 2月25日(月)(前日ご宿泊の方で希望者対象)
○時間 9:00~15:30
○旅行代金 お一人様 12,600円(税込)(昼食代を含みます)
○募集人員 16名様(最少催行人員/5名様より)

ハンサムウーマン新島八重ゆかりの地を巡る

NHK大河ドラマ「八重の桜」主人公ゆかりの地、新島田邸、幕末会津藩の本陣が置かれた金戒光明寺を巡ります。

○実施日 3月15日(金)(前日・当日ご宿泊の方で希望者対象)
○時間 9:00~15:30
○旅行代金 お一人様 12,600円(税込)(昼食代を含みます)
○募集人員 16名様(最少催行人員/5名様より)

■旅行企画・実施/株式会社 大倉 グランツーリスト ■大阪府知事登録旅行業第2-1472号 ■国内旅行業務取扱管理者:陶山晃

ツアーお申込み方法

官製ハガキに①イベント名「○○○○○ツアー」②会員番号 ③参加者全員の氏名(フリガナ明記)、住所、電話番号(代表者は携帯電話など連絡の取りやすい番号)、年齢、生年月日、性別、メンバー種別、会員紹介である旨を明記のうえ係宛にご郵送ください。電話・FAXでも受付いたします。

お問合せ
お申込み先

住所/〒530-8530
大阪市北区天神橋2丁目北2番11号
株式会社 大倉 ザグランリゾート事務局
「○○○○○ツアー」係

TEL.06-6353-1955
FAX.06-6355-6112

※詳細は後日ご案内書を送らせていただきます。

ゴールデンウィーク特別期間のご案内

■対象期間(特別期間)

平成25年4月27日(土)・28日(日)・5月3日(金)・4日(土)・5日(日)泊

■申込受付

通常通りお電話でのお申し込みとなります。なお、会員種別により各ホテルの受付開始日が異なりますので、19ページの受付開始日をご参照ください。

■ご利用料金・キャンセル料について

- (1)今回は特別期間の料金をご利用いただきやすく設定しております。
- (2)掲載の料金表は、税込の表示となっております。
- (3)特別期間については、11日前の午後4時以降前日キャンセル料と同額のキャンセル料がかかりますのでご注意ください。
- (4)2泊のご予約をキャンセルされる場合は、ご連絡日より両日ともキャンセル料がかかる場合もありますのでご注意ください。



ゴールデンウィーク特別期間キャンセル早見表

キャンセル日	4/16	4/17	4/18	4/19	4/20	4/21	4/22	4/23	4/24	4/25	4/26	4/27	4/28	4/29	4/30	5/1	5/2	5/3	5/4	5/5
利用日	(火)	(水)	(木)	(金)	(土)	(日)	(月)	(火)	(水)	(木)	(金)	(土)	(日)	(月)	(火)	(水)	(木)	(金)	(土)	(日)
4/27(土)	△	○	○	○	○	○	○	○	○	○	○	◎								
4/28(日)		△	○	○	○	○	○	○	○	○	○	◎								
5/3(金)							△	○	○	○	○	○	○	○	○	○	○	◎		
5/4(土)								△	○	○	○	○	○	○	○	○	○	○	◎	
5/5(日)									△	○	○	○	○	○	○	○	○	○	○	◎

○:10日前~前日 ◎:当日 ※各日とも16:00以降は翌日扱いとなります。※△印は11日前です。この日の16:00以降よりキャンセル料がかかります。

GR特別期間ご利用料金・キャンセル料について(お一人様当たり)

●ご利用料金(GR・GREホテル利用の場合)

料金は税込

正メンバー・オーナー・サブオーナー・小学生	10,500円
サブメンバー・サブオーナー (GRホテル利用)	12,075円
ローズメンバー	12,600円
アネックス・法人ロイヤル・グローバル会員	13,125円
利用券・同伴者	13,650円
お子様ディナー (10歳までの小学生対象)	7,350円
幼児ディナー	4,200円
幼児寝具使用料	630円

※ランクアップのご夕食をとられる場合、別途料金が加算されます。
※温泉には別途入湯税がかかります。

●キャンセル料

前日キャンセル扱い (利用日の11日前の午後4時以降)	5,000円
当日キャンセル (利用日の前日の午後4時以降)	6,000円
幼児ディナー (利用日の前日の午後4時以降)	2,500円

〈プリンセス有馬利用の場合〉

ご利用料金は料理の種類により異なります。

	〈会席料理〉			〈鉄板焼き〉		
	花水木	四季	雅	六甲	摩耶	有馬
オーナー・サブオーナー・小学生	11,865円	13,440円	18,690円	12,390円	14,490円	18,690円
GR会員、GRポート会員、アネックス・法人ロイヤル・グローバル会員	13,965円	15,540円	20,790円	14,490円	16,590円	20,790円
利用券・同伴者	14,490円	16,065円	21,315円	15,015円	17,115円	21,315円

※10歳以下の小学生の方が幼児ディナー、お子様ディナーを希望される場合は、7,350円となります。

GREホテル素泊まり料金(GRE会員のみ)

オーナー・サブオーナー・小学生	4,200円
アネックス・法人グローバル会員	7,350円
利用券・同伴者	7,875円

※プリンセス有馬、京都を1名で素泊まりされる場合、利用料金は8,400円となります。但し、65歳以上のオーナー・サブオーナーがご利用の場合は4,200円となります。素泊まりのキャンセル料金は、前日キャンセル扱いの場合、左記金額の半額、当日の場合は全額となります。

GRE淡路島

卒業旅行プラン

会員様のお子様、お孫様、お友達グループでの卒業旅行にワンドリンクや記念写真のプレゼントなど、お得なプランをご用意いたしました。

実施日 2月23日(土)～3月23日(土)
(当日ご宿泊の方で希望者対象)
※当日は承れませんので、ご予約時にお申込みください。

カラオケボックス1,000円キャンペーン

午後1～6時の夕食までのお時間を、カラオケボックスでお楽しみいただく、お得なキャンペーンです。

実施日 2月28日(木)まで(当日ご宿泊の方で希望者対象)
時間 13:00～18:00
参加費 1室1時間 1,000円(税込)

新入学お祝いプラン

会員様のお子様、お孫様、新入学の御祝にご宿泊の皆様、ワンドリンク、記念写真のプレゼントなど、お得なプランをご用意してお待ちしております。ぜひお祝いプランでお申込みください。

実施日 3月24日(日)～4月13日(土)
(当日ご宿泊の方で希望者対象)
※当日の適用はできませんので、予めお申し付けください。

ウェルカムベビープラン

「ウェルカムベビープラン」でお申込みいただき、三世代か5名様以上でご予約いただいたお客様は、小宴会場を無料でご利用いただけます(要予約)。また、お祝いのお席の場合には、記念品および記念写真をプレゼントさせていただきます。

・お子様(小学生未満の方)へのサプライズプレゼントをご用意。
(内容は日によって変わります)
・お子様がお休みなった後にママ(ばーば)、パパ(じーじ)へ安らぎの時間をプレゼント。

パパ(じーじ)…ラウンジでのドリンク無料券1枚
ママ(ばーば)…アロマエステを10%OFFにてご提供(要予約)

実施日 2月28日(木)まで



GR赤穂

赤穂温泉「銀波荘」特別ご入浴券

赤穂御崎の温泉宿「銀波荘」の海に面した海遊大浴苑の入浴券をフロントにて特別価格で販売しております。

時間 11:00～18:00
参加費 1,000円(税込) (通常1,500円)

GR近江舞子

びわ湖バレイ宿泊パック

びわ湖バレイスキー場とお得な宿泊パックをご提供しています。当日ご利用の場合、必ずホテルでのご予約が必要となります。

実施日 3月17日(日)まで
(前日・当日ご宿泊の方で希望者対象)



GRE京都

雅なおもてなし

特別室でのご宿泊と最高ランクの京雅会席、グラスワインのプレゼントをセットにした、1名様限定の特別プランをご用意いたします。

実施日 2月1日(金)～3月22日(金)
(当日ご宿泊の方で希望者対象)
参加費 お一人様 5,250円(税込)

北野天満宮 梅花祭

約2000本、京都の梅の名所で知られる北野天満宮。2月の天神さんは梅花祭、境内の梅苑ではお茶会が催され、上七軒の芸妓・舞妓さんの姿も見られ、大変賑わいます。

実施日 2月25日(月)
入苑料 600円(ホテルより車で10分)



京都・東山花灯路2013

北は青蓮院から南は清水寺までの東山散策路を灯りと花で演出。さらに、周辺寺院・神社での特別拝観やライトアップ、華舞台での伝統芸能の披露など、京の早春を彩るイベントが繰り返し広がります。

実施日 3月8日(金)～3月17日(日)
時間 18:00～21:30
ホームページ <http://www.hanatouro.jp/>

京都 春のライトアップ

東山界隈をはじめ、京都市内の寺院などでライトアップが行われます。日時・拝観料はそれぞれ異なります。

場所	日程	時間	拝観料
高台寺	3月8日(金)～5月6日(月・休)	日没～21:30	600円
圓徳寺	3月8日(金)～5月6日(月・休)	日没～21:30	500円
清水寺	3月22日(金)～4月7日(日)	18:30～21:30	400円
二条城	3月29日(金)～4月21日(日)	18:00～21:00	400円
青蓮院	4月28日(日)～5月6日(月・休)	日没～21:00	800円

GR葉山

のんびりゆったり日帰りプラン

都会の喧噪から離れ、葉山でゆったりご入浴とご昼食でおくつろぎください。

実施日 3月31日(日)まで
時間 10:00～17:00(12:00にご昼食をご用意します)
参加費 お一人様 5,250円(税込)
最少催行人員 2名様より
※前日までに直接ホテルへお申込みください。
繁忙時はお受けいたしかねますので、予めご了承ください。



のんびりゆったり日帰りプラン カニ会席コース

ご好評をいただいている日帰りプランに、「ご昼食カニ会席コース」をご用意いたしました。

実施日 3月31日(日)まで
時間 10:00～17:00 ご昼食 12:00～
参加費 お一人様 7,350円(税込)

プリンセス有馬

平日限定研修宿泊プラン

10名様以上のグループ研修に会議室利用8時間無料、昼食(カレーライス)をセットにした1泊3食プランをご用意いたしますので、ぜひこの機会にご利用ください。

実施日 2月1日(金)～4月26日(金)土曜日・連休を除きます
(前日・当日ご宿泊の方で希望者対象)

サタデーナイト 大ビンゴ大会

ご夕食後、1階ロビーにて大ビンゴ大会を催します。大勢の皆様と夕食後のひとときをお楽しみください。

実施日 2月2日・9日・16日・23日の土曜日
(当日ご宿泊の方で希望者対象)
時間 20:45～
参加費 お一人様 1枚200円(税込)
募集人員 各日100名様(最少催行人員/10名様より)

第2回歩こう会

第2回は新神戸駅からトエンティクロスを歩き、谷上駅までの約11kmのコースです。スタッフと一緒に春のトレッキングをお楽しみください。

実施日 3月21日(木) (前日・当日ご宿泊の方で希望者対象)
時間 10:00～15:30
参加費 お一人様 2,500円(税込)
(昼食弁当代を含みます。交通費別途)
募集人員 20名(最少催行人員/5名)

第1回カラオケ大会

大好評のカラオケ大会。さまざまなジャンルの歌で、楽しいひとときをお過ごしください。

実施日 2月17日(日) (前日・当日ご宿泊の方で希望者対象)
場所 プリンセス有馬コンベンションルーム
時間 13:00～15:00
参加費 <大会参加> 3,150円(税込)
<見学・お食事のみ> 1,575円(税込) (小学生以上)
(当日12:00から軽食をご用意いたします)
<大会参加> 30組限定 見学者を含め最大80名様
1～3位(副賞とグランドチャンピオン大会出場権利獲得)
※ご予約には大会参加者の氏名、年齢、性別、エントリー曲をお申し出ください。大会では2コーラスか3分程度の披露となります。
※参加者が30名を超えた場合は、2部に分けさせていただきますのでご了承ください。

六甲山1000万ドルの夜景プラン

日本三大夜景のひとつ、神戸の夜景を六甲山ガーデンテラスよりお楽しみいただくプランです。ご夕食後タクシーで約90分の夜景観光をご利用ください。

参加費 1台4名様定員 11,000円(税込)
(芦有道路通行料 別途800円)

神戸満喫観光プラン

港町神戸を観光タクシーで巡る3時間のプランです。コースは相談に応じますので、必ずあらかじめご予約ください。

参加費 1台4名様定員 17,600円(税込)



GRE伊豆

いちご狩りパックプラン

伊豆熱川のストロベリーファームでいちご狩りを30分楽しんでいただくプラン。夕食後のショートケーキもご用意いたします。

実施日 2月24日(日)まで(前日・当日ご宿泊の方で希望者対象)
時間 9:00～15:00
参加費 お一人様1,500円(税込)
最少催行人員 2名様より



GRE熱海

春季熱海海上花火大会

毎年好評いただいております海上花火大会。夜空にうかぶ迫力ある大輪の花をご覧にお越しください。

実施日 3月31日(日)・4月29日(月・祝) (当日ご宿泊の方で希望者対象)
時間 20:20～20:45

GR三方五湖

宴会コンパニオンプラン

飲み放題でコンパニオンをご予約いただいたグループにお造り盛り合わせをプレゼントいたします。慰安旅行や忘・新年会、接待旅行などで宴会をご利用の際は、ぜひ三方五湖にお越しください。

実施日 3月31日(日)まで(当日ご宿泊の方で希望者対象)

GR下呂

飛騨地酒フェア

地元下呂萩原・高山の地酒を取り揃えますので、ぜひこの機会にお越しください。

実施日 2月24日(日)まで

冬の下呂温泉 花火物語

今年も冬花火がご覧いただけますので、ぜひお越しください。

実施日 3月30日(土)までの毎週土曜日(全13回)
時間 20:30～(約10分間)
場所 下呂大橋下流飛騨川河畔

GRE白浜

朝日ゴルフクラブ平日特別価格

ご宿泊の方で朝日ゴルフクラブ白浜コースのプレーをされる皆様に、平日に限り特別価格でプレーいただけます。

期間 2月1日(金)～4月26日(金)
(前日・当日ご宿泊の方で希望者対象)
プレーフィ 7,000円(税込)セルフ
2サムの場合+1,050円
場所 朝日ゴルフクラブ白浜コース(ホテルより車で25分)

第6回白浜グラウンドゴルフ大会

JGGA認定の白浜ジャングリラ グラウンドゴルフコースで開催いたします。ぜひ皆様お誘い合わせのうえお越しください。

実施日 3月20日(水・祝) (当日ご宿泊の方で希望者対象)
時間 13:00 グラウンドゴルフ場集合
参加費 お一人様 3,150円(税込)
募集人員 60名様(最少催行人員/20名様より)

GR下呂

飛騨牛 特撰牛しゃぶ会席

質量ともにグレードアップした飛騨牛しゃぶをメインとした会席料理をぜひお召し上がりください。

実施日 2月24日(日)まで
(当日ご宿泊の方で希望者対象)
参加費 お一人様 3,150円(税込)
(グループ単位でのお申込みとなります)
最少催行人員 2名様より

飛騨牛お楽しみ会席

冬シーズン限定の煮込み料理を入れたお得な会席料理をぜひお召し上がりください。

実施日 3月31日(日)まで
(当日ご宿泊の方で希望者対象)
参加費 お一人様2,100円(税込)
(グループ単位でのお申込みとなります)
募集人員 各日限定20名様

GRE京都

丹波シシ鍋会席

冬の味覚、丹波の牡丹鍋を心ゆくまで堪能しにお越しください。

実施日 2月28日(木)まで
(当日ご宿泊の方で希望者対象)
参加費 お一人様 3,150円(税込)
(グループ単位でのお申込みとなります)
※2日前までにご予約ください。

料理長特別献立の夕食会

毎回好評いただいております夕食会。料理長鎌田が一日限りの特別献立をご用意して皆様をお待ちしております。

実施日 2月22日(金)
(当日ご宿泊の方で希望者対象)
参加費 お一人様 2,100円(税込)
(グループ単位でのお申込みとなります)

GR鳥羽

浦村産カキ会席

地物浦村産のカキを焼物、煮物、鍋物、酢の物でお召し上がりいただけます。

実施日 2月28日(木)まで
(当日ご宿泊の方で希望者対象)
参加費 お一人様 2,100円(税込)

GR加賀

カニカニフェスティバル

昨年もたくさんご参加いただいたイベントです。食べ放題、飲み放題、催しとともにお得な内容で皆様のお越しをお待ちしております。料理長出口のカニ料理をぜひお召し上がりください。

実施日 2月23日(土)・3月23日(土)
(当日ご宿泊の方で希望者対象)
参加費 お一人様 3,150円(税込)
(グループ単位でのお申込みとなります)

GRE淡路島

「福良3年物」フグフグフェスティバル

ふぐのフルコースとふぐ鍋食べ放題で「福良3年物」のトラフグを堪能いただけます。あわせて飲み放題、お楽しみ抽選会もご用意しておりますので、ぜひご参加ください。

実施日 2月17日(日)・3月3日(日)・3月29日(金)
(当日ご宿泊の方で希望者対象)
参加費 お一人様 4,200円(税込)
(グループ単位でのお申込みとなります)
募集人員 100名様(最少催行人員/40名様より)

ラウンジウィンターキャンペーン

ラウンジでのお飲物を一杯525円でご用意させていただきます。ぜひ皆様お誘い合わせのうえ、ごゆっくりとお寛ぎください。

実施日 2月28日(木)まで
(当日ご宿泊の方で希望者対象)

GR葉山

特撰葉山会席

三崎のマグロ、葉山牛など、地元の食材を取り入れた特別会席です。

実施日 3月31日(日)まで
(当日ご宿泊の方で希望者対象)
参加費 お一人様2,100円(税込)
(グループ単位でのお申込みとなります)

GR天の橋立

カニカニフェスティバル

毎年恒例のカニ食べ放題。飲み放題とカニ寿司のお土産もありますので、ぜひお越しください。

実施日 2月17日(日)・3月24日(日)
(当日ご宿泊の方全員対象)
参加費 お一人様 3,150円(税込)
(グループ単位でのお申込みとなります)
募集人員 40名様(最少催行人員/20名様より)

GR赤穂

坂越産カキカキフェスティバル

坂越産カキのフルコースに加え、焼ガキの食べ放題、飲み放題、抽選会と内容盛りだくさんのカキカキフェスティバルを催します。

実施日 2月3日(日)・3月10日(日)
(当日ご宿泊の方で希望者対象)
参加費 お一人様 4,200円(税込)
(グループ単位でのお申込みとなります)
募集人員 60名様(最少催行人員/30名様より)

坂越産カキ会席

全国的にも有名な坂越産カキをふんだんに使った会席をご提供いたします。ぜひ赤穂の冬のカキをお楽しみください。

実施日 3月10日(日)まで
(当日ご宿泊の方で希望者対象)
参加費 お一人様 2,100円(税込)
(グループ単位でのお申込みとなります)
最少催行人員 2名様より

GR三方五湖

若狭ふぐかにフェスティバル

冬の味覚の王様「ふぐ」と「かに」。今年はお好みでふぐコースとふぐかにコースをお選びいただけます。ふぐコースは、ふぐ唐揚げとてっちり食べ放題、ふぐかにコースは焼ガニとてっちり食べ放題をお楽しみいただけます。さらに、飲み放題や抽選会もあわせて催します。ぜひ皆様お誘い合わせのうえ、ご参加ください。

実施日 2月24日(日)
(当日ご宿泊の方で希望者対象)
参加費 お一人様 4,200円(税込)
(グループ単位でのお申込みとなります)
募集人員 40名様

カニカニフェスティバル

大人気イベント・カニカニフェスティバルを三方五湖で催しますので、ぜひご参加ください。

実施日 3月11日(月) (当日ご宿泊の方で希望者対象)
参加費 お一人様 3,150円(税込)
(グループ単位でのお申込みとなります)

プリンセス有馬

「ふぐ」「かに」「ぶり」会席

冬の人気食材を味わうため、河豚唐揚げ、和牛ステーキ、蟹茶碗蒸と造りに、お鍋をお選びいただける「この冬いちおし」のお料理をお召し上がりください。ご予約時に「てっさ」「季節のお造り」またお鍋は「てっちり」「カニすき」「鯛しゃぶ」のいずれかをお選びください。

実施日 3月31日(日)まで
(当日ご宿泊の方で希望者対象)
参加費 お一人様 5,250円(税込)
(グループ単位でのお申込みとなります)
最少催行人員 2名様より

GR和歌の浦

紀州クエ鍋会席

昨年好評をいただき、今年はさらにバージョンアップしたクエ料理をお楽しみいただけます。クエ鍋会席、クエしゃぶ会席の2コースです。※それぞれA～Cコースをお選びください。

実施日 2月28日(木)まで(当日ご宿泊の方で希望者対象)
参加費 Aコース 3,150円(税込)
Bコース 5,250円(税込)
Cコース 7,350円(税込)
(グループ単位でのお申込みとなります)
募集人員 40名様
(最少催行人員/20名様より)



GR有馬

料理長お披露目献立

新年を迎え、料理長木原がお披露目をあわせた特別献立をご用意いたします。

実施日 2月28日(木)まで
(当日ご宿泊の方で希望者対象)
参加費 お一人様 2,100円(税込)
(グループ単位でのお申込みとなります)

GRE白浜

くえくえフェスティバル

紀州「本くえ」を使った会席に加え、くえ鍋の食べ放題と飲み放題、お楽しみ抽選会で満喫ください。

実施日 2月23日(土)
(当日ご宿泊の方で希望者対象)
参加費 お一人様 4,200円(税込)
(グループ単位でのお申込みとなります)
募集人員 80名様(最少催行人員/30名様より)

紀州クエ鍋会席

希少価値の高い紀州産本クエを今回は鍋会席としてお召し上がりいただけます。

実施日 2月28日(木)まで
(当日ご宿泊の方で希望者対象)
参加費 お一人様 3,150円(税込)



梅見会席

観梅の季節、ブランド鯛「梅真鯛」を使った会席をご提供いたします。翌日お土産にめはり寿司をご用意いたしますので、ぜひこの機会にお召し上がりください。

実施日 2月1日(金)～3月19日(火)
(当日ご宿泊の方で希望者対象)
参加費 お一人様 2,100円(税込)
(グループ単位でのお申込みとなります)

花見会席

桜の季節にちなんだ会席をお召し上がりいただけます。翌日お土産にめはり寿司弁当をご用意いたします。

実施日 3月20日(水・祝)～4月10日(水)
(当日ご宿泊の方で希望者対象)
参加費 お一人様 2,100円(税込)
(グループ単位でのお申込みとなります)

GR城崎

カニカニフェスティバル

カニ食べ放題、飲み放題、おしゃれ浴衣無料貸出、さらに、カニ寿司のお土産もついた人気イベントです。

実施日 2月13日(水)・27(水)・
3月12日(火)・26日(火)・
4月1日(月)
(当日ご宿泊の方全員対象)
参加費 お一人様 3,150円(税込)
募集人員 70名様(最少催行人員/
40名様より)



GR城崎からのお知らせ

北近畿豊岡自動車道、和田山八鹿道路の八鹿氷ノ山ICまでの開通で、所要時間が約10分短縮されました。ぜひ城崎まで足をお運びください。

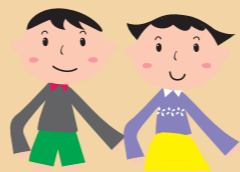


※ P14～15 の掲載写真はいずれもイメージです

お得な春休み キャンペーン

小学生以下のお子様を対象に、ご夕食時にソフトドリンク無料
飲み放題とささやかなプレゼントをご用意してお待ちしており
ます。ぜひ、ご家族で来られる際にはご利用ください。

実施日 / 3月15日(金) ~ 4月7日(日)



おかげさまで50周年
50th OKURA

50周年特別企画

スクラッチカード
有効期限迫る!
3月31日(日)まで

ご宿泊無料などが当
たるスクラッチカー
ドの有効期限は3月
31日(日)までです。
お手元にカードがあ
る方は、お早めにご
利用ください。



特別観劇券プレゼント

吉本興業創業100周年記念公演 なんばグランド花月「吉本百年物語」

各日
ペア2組
4名様

(株)大倉50周年を記念してのプレゼント企画。ザ グラン リゾートをご利用
いただいた時の感想を400字程度でお書きいただき、ご応募いただいた方から各日
2組4名様に観劇券をプレゼントいたします。

- 日時 2月24日(日)16:00開演
3月 2日(土)19:00開演
- 応募方法 ①公演日②郵便番号③住所④氏名⑤電話番号を明記のうえ、ご応募ください。
 - 応募先 〒530-8530 大阪市北区天神橋2丁目北2番11号 ㈱大倉「吉本百年物語」観劇券プレゼント係
 - 応募締切 2013年2月15日(金)必着

2月公演
「アンチ吉本・お笑い
レボリューション」
「心斎橋筋2丁目劇場」を舞
台に、芸人とスタッフが夢に
向かい奔走する物語。
出演:遠藤章造(ココリコ)、
山崎邦正、小川菜摘ほか

※発表はプレゼントの発送をもって代えさせていただきます。

女子旅 プラン

ザ グラン リゾート全ホテルで、女性だけのグループ
に大変お得なプランをご用意。2種類のデザートをも
楽しめる特撰レディース会席や、アメニティーグッズ
のプレゼントなど、うれしい特典がいっぱいです。

○実施日 | 2月1日(金)~3月31日(日)

ホテルアンケートにご協力ください

皆様の声をより多くお聞かせください。
毎月抽選でペア宿泊券を5組の方にプレゼントいたしますので、ぜひご
協力ください。抽選の結果は発送をもって代えさせていただきます。
■期限/2013年3月31日到着分まで

GR城崎

「ブルーライナー 城崎・竹野号」

大阪・神戸⇄GR城崎

3月31日(日)着まで

料金(往復 関西発)	
6,000円	2月の土曜、2/10(日)
5,500円	3月の土曜、2/3(日)、17(日)、24(日)
5,000円	2/4(月)~8(金)、11(月)~15(金)、18(月)~22(金)、3/3(日)、10(日)、17(日)、24(日)
4,500円	上記以外の出発日

※片道料金は関西出発日基準の2,000円引き。
※小学生以下は料金半額。

集合場所

- 梅田** (ホテル阪急インターナショナル北側
プラザモータープール)
10:10 集合 10:30 発
- なんば** (近鉄ビル隣 南都銀行前)
9:50 集合 10:00 発
- 天王寺** (天王寺公園東側3番出口前)
9:35 集合 9:45 発
- 神戸** (湊川神社前)
11:20 集合 11:30 発 (12/31~1/3を除く)
- ※どちらの行先も、集合・出発が同じなので、
お乗りまちがえのないようご注意ください。

GR天の橋立

「ブルーライナー 丹後・天橋立号」

大阪・神戸⇄GR天の橋立

3月3日(日)着まで

料金(往復 関西発)	
6,500円	2月の土曜、2/10(日)、3/2(土)
6,000円	2/3(日)、17(日)、24(日)
5,500円	上記以外の出発日

※片道料金は関西出発日基準の2,000円引き。
※小学生以下は料金半額。

取消・変更料

- 7~2日前...旅行代金の30%
前日...旅行代金の40%
当日...旅行代金の50%
旅行開始後...旅行代金の100%

ご予約

ブルーライナー予約センター
http://www.acc-inter.com/bus/
TEL:06-6371-1171
〒531-0072 大阪市北区豊崎5-6-1 9F
FAX:06-6371-1161 平日10:00~19:00
土日祝/休み

GR加賀

「加賀温泉郷バスの旅」

新大阪・京都⇄片山津温泉

3月31日(日)着まで

料金
往復 5,600円/人 片道 2,800円/人

※子供料金は大人と同額となります。

運行スケジュール

- 新大阪** (JR新大阪南側バス駐車場集合)
10:00 発
- 京都** (竹田駅旧バチンコ京一前集合)
11:00 発
- 片山津温泉** (16番片山津温泉西口下車)
15:20 頃着
- ※片山津温泉西口までホテルよりお迎えに参りますので、予めホテルにご連絡ください。

お申し込み・お問い合わせ

中央交通トラベルクラブ予約センター
http://www.chuo-kotsu.co.jp/
TEL:06-6632-5666
平日9:00~18:00 土曜9:00~17:00
日・祝/休み

ザ グラン リゾートからのお知らせ

プリンセス有馬

第14回プリンセス有馬ゴルフコンペ

マイナビABCチャンピオンシップのトーナ
メントで有名なABCゴルフ倶楽部での開催
です。今回特別に15,950円でプレーいただけ
ますので、お早めにお申込みください。

- 実施日 3月19日(火)
(当日ご宿泊の方で希望者対象)
- 場所 ABCゴルフ倶楽部
- 時間 7:45 競技説明・集合写真
8:00~ ゴルフコンペ
17:30~ 表彰式・夕食
(プリンセス有馬レストランにて)
- 参加費 お一人様 [会員様] 3,150円(税込)
[会員様紹介] 5,250円(税込)
- 募集人員 100名様(最少催行人員/40名様より)



第23回ボウリング大会

ご好評いただき23回目を迎えるボウリング大会。ホテルスタッフ
もゲームに参加いたします。ご家族やお友達とお誘い合わせのう
え、ご参加ください。

- 実施日 3月31日(日)
(前日・当日ご宿泊の方で希望者対象)
- 場所 フェニックスボウル大池
- 時間 10:30 現地集合・受付
11:00 ゲームスタート(2ゲーム)
13:30 表彰式・会食
(プリンセス有馬レストランにて)
- 参加費 お一人様 [会員様・小学生] 3,150円(税込)
[会員様紹介] 4,200円(税込)
- 募集人員 72名様
- 参加ホテル プリンセス有馬、有馬、
淡路島、白浜、京都、和歌の浦、
三方五湖、近江舞子



GRE淡路島

GRE淡路島ゴルフコンペ

淡路島の自然を存分に活かしたコースです。プレーフィは10,980円(税込、キャ
ディー付、昼食別)となります。ぜひ皆様お誘い合わせのうえお越しください。

- 実施日 2月19日(火)(当日ご宿泊の方で希望者対象)
- 場所 洲本ゴルフ倶楽部
- 時間 8:30 競技説明・集合写真 8:49~ ゴルフコンペ
- 参加費 お一人様 [会員様] 3,150円(税込)
[会員様紹介] 5,250円(税込)
- 募集人員 80名様(最少催行人員/20名様より)

GRE白浜

第3回ボウリング白浜杯

梅の香り一杯の南紀で恒例のボウリング大会を開催します。表彰式とあ
わせたご夕食も本クエ、フグ等、ぜひ冬の味覚をお選びいただき、楽しい
一日をお過ごしください。

- 実施日 2月24日(日)(当日ご宿泊の方で希望者対象)
- 時間 12:30 集合受付、プレイ(2ゲーム・個人戦)
- 場所 ジストボウル田辺(南紀田辺ICすぐ)
- 参加費 お一人様 [会員様・小学生] 3,150円(税込)
[ゲスト] 4,200円(税込)
(貸シューズ代は各自ご負担いただきます)
- 募集人員 40名様(最少催行人員/15名様より)

GR赤穂

第4回ゴルフ親睦会

お客様のご要望にお応えし、前回と同じく播磨新宮IC近くで便利なス
トックヒルゴルフクラブにて開催いたします。プレーフィ9,130円(税
込、キャディー・昼食付)となります。

- 実施日 3月8日(金)(当日ご宿泊の方で希望者対象)
- 場所 ストックヒルゴルフクラブ
- 時間 9:15 競技説明・集合写真 9:30~ ゴルフコンペ
- 参加費 お一人様 [会員様] 3,150円(税込)
[会員様紹介] 5,250円(税込)
- 募集人員 40名様(最少催行人員/24名様より)

梅だより

ホテル周辺に点在する、梅の名所をご紹介します。早春のひとときをお楽しみください。

ホテル名	名称	見頃	ホテルからの交通
近江舞子	石山寺普賢院跡	3月上旬	車で約45分
三方五湖	伊良積梅園	2月下旬~3月下旬	車で約20分
赤穂	綾部山梅林	2月中旬~3月下旬	車で約40分
熱海	熱海梅園	2月初旬~2月中旬	車で約15分
白浜	南部梅林	2月中旬~2月下旬	車で約40分

京都の梅の名所

場所	見頃
北野天満宮	2月中旬~3月中旬 梅苑入苑料 600円(茶菓子付き)
京都御苑	2月中旬~3月中旬
二条城	2月中旬~3月上旬 入城料 600円
梅宮大社	2月中旬~3月中旬 庭園拝観料 500円

やばびじん
【耶馬美人】[大分県・麦焼酎] ...700円
麦焼酎はサラッと飲み易い味わいから、香ばしい味わいとい
うのですが、この耶馬美人の麦は軽過ぎず、重た過ぎず何とも
言えない味わいです。



よこわ造り ...1000円
ブリの醤油麹焼 ...1000円
2品とも冬の代表である魚です。
お酒の肴としてお召し上がり下さい。
どちらもお酒にも合います。



冬に食べたい一品
よこわ造り
ブリの醤油麹焼
耶馬美人「大分県」
旨い酒とこだわりの
酒菜に酔う

OKURA HOME

建築家と創る
自然素材の家

◎第4期新規発表!! ◎年度内入居も可能!! オークラホーム向日町北

建物内覧会受付中

JR 東海道本線
「桂川」駅より
徒歩13分

26号地
4LDK+納戸

●敷地面積/79.00㎡(23.89坪) ●1階床面積/39.74㎡
●延床面積/85.69㎡(25.92坪) ●2階床面積/43.95㎡

販売価格(税込) **3,195.0万円**

収納力に優れた大型納戸
開放的なオープンキッチン
リビングアクセス階段

通学も安心!!
大藪小学校 徒歩1分 総額 **3,100万円台**~



注文建築用地も
ご用意して
おります。

■お問い合わせ
0120-075-419
携帯電話・PHSからもご利用できます。
オークラホーム向日町北 検索
www.oh-mk.com

GRAND COURT 木曾川 II <全25戸> 3LDK・4LDK と、多彩なプランをご用意。実際のお部屋をご覧ください。



Bright Days 初めて出会った瞬間から、 日常は優雅な輝きに満たされる。

Grand Court Hisagawa II
グラン・コート木曾川II
棟内モデルルーム公開中

第1期 完売御礼 第2期分譲受付開始 いよいよ完成間近 2月末入居可能

お問い合わせは「グラン・コート木曾川II」マンションギャラリー
0120-566-126 営業時間/午前10時~午後6時(毎週水・木曜日定休)
※携帯・PHSからもご利用いただけます。
www.gc-ksg2.com

グラン・コート木曾川II 検索

設計 建設性能評価
取得予定

全国で分譲中

- 戸建てシリーズ「オークラホーム」
- 関東エリア
- オークラホーム千歳烏山
 - オークラホーム春岡
 - オークラホーム久喜
 - オークラホーム東浦和I
 - オークラホーム東浦和II
 - オークラホーム吉野町I
 - オークラホーム二十世紀が丘
 - オークラホーム六実II
- 中部エリア
- オークラホーム東海荒尾
 - オークラホーム岐阜宇佐南
 - オークラホーム知立
 - オークラホーム日永
- 関西エリア
- オークラホーム向日町北
- マンションシリーズ「グラン・コート」
- 関東エリア
- グラン・コートふじみ野ラクセス
 - グラン・コート花崎
 - グラン・コート西日暮里
- 中部エリア
- グラン・コート半田
 - グラン・コート常滑
 - グラン・コート岐阜早田栄町
 - グラン・コート小碓
 - グラン・コート木曾川II

各物件のお問い合わせは下記までお気軽にご相談ください。

東北エリア ■ 仙台支店 ☎ 0120-972-608

関東エリア ■ 東京本社 ☎ 0120-228-631 048-871-5561
■ さいたま支店
■ 船橋支店 ☎ 047-411-8790

中部エリア ■ 名古屋支店 ☎ 0120-566-126 0120-566-126
■ 岐阜支店
■ 東海支店 ☎ 0120-566-126

関西エリア ■ 大阪本社 ☎ 0120-988-065 0120-988-065
■ 橋本支店
■ 京都支店 ☎ 0120-075-419

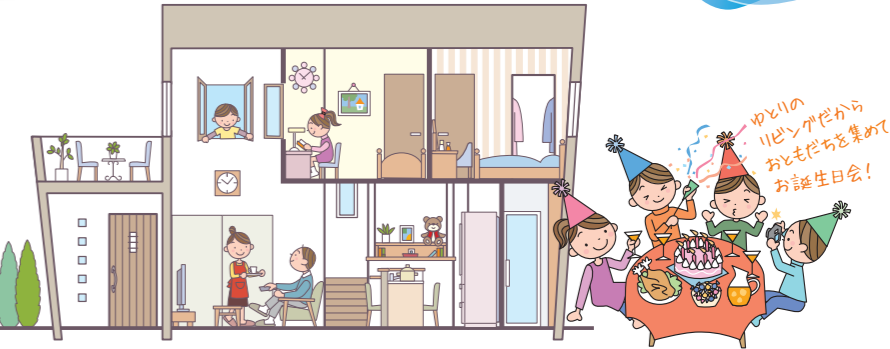
中国エリア ■ 岡山支店 ☎ 0120-092-419

子ども・ココロ♡ 育てるイエ

Close UP
ニュータウン
ガーデンタウン
さつき台
総区画 673区画

ママ&パパと子供たちが やさしくつながる家

- 明るいきらびのダイニングは、おしゃやかなテラス風ウッドデッキと一体利用でさらに広々!!
- 床のフローリングは天然桜を採用。自然木の優しさと暖かさが感じられます。
- リビングには吹き抜けを設け、開放感たっぷり。
- 2階には2面のバルコニーがあり快通!! たっぶりの光と風を招き入れます。
- 3台駐車可能なゆとりのパーキングスペース。



子供たちの“とっておきスペース” キッズキャビン

リビングから階段を2段上がったスペースが、ママとおしゃべりしながら遊んだり勉強したりすることができるキッズキャビンです。
ママも子供とふれあひながら家事ができて、とても安心。



2-3-7号地

敷地面積/184.63㎡(55.85坪)
延床面積/111.16㎡(33.62坪)
●1階床面積/67.69㎡(20.47坪)
●2階床面積/43.47㎡(13.14坪)

国内初の「セキュリティ・ニュータウン」

- ・携帯型のロボットロケーターを使って異常時に保護者等にメールで通知。
- ・24時間体制で警備員が常駐し、登下校の時間帯や夕方、街に出て子供たちの安全を見守ります。



ココがイイね!

この広さでこの価格

販売価格 **2,600万円台**~ (消費税込)
■敷地面積/184.69㎡(約55.86坪)
■延床面積/87.49㎡(約26.46坪)

注文建築用
宅地分譲 **800万円台** (消費税込)
(停止条件付)
■敷地面積/169.61㎡(約51.30坪)

駅まで歩けるニュータウン

南海高野線
「御幸辻」駅まで
徒歩 **7分**

御幸辻駅より乗り換えなし
なんば43分

ガーデンタウン
さつき台 徒歩7分

お問い合わせは
0120-988-065 営業時間/午前9:00~午後9:00
年中無休

■全体概要 ●物件名/ガーデンタウン「さつき台」●所在地/和歌山県橋本市さつき台1丁目1-1,他●交通/南海高野線「御幸辻」駅下車(団地北東入口まで徒歩約7分)●用途地域/第1種低層住居専用地域,第1種住居地域,法第22条区域●建ぺい率/第1種低層住居専用地域:50%,第1種住居地域:60%●容積率/第1種低層住居専用地域:100%,第1種住居地域:200%●地目/宅地●計画総区画数/673区画●開発総面積/283,251.14㎡●宅地造成等規制法/(1工区):建第6-11号(H12.10.10),(2-A工区):12建第6-11号(H14.8.14)●都市計画法許可番号/和歌山指令第8306号(H6.5.12),(1工区):建第5-9号(H12.10.10),(2-A工区):12建第5-9号(H14.8.14)●砂防法検査済証/伊建第7813号(H12.9.7)●森林法/(1工区):伊農林第280号(H12.10.6),(2-A工区):伊農林第251号(H14.8.19)●造成/造成完了済●私道負担/無●道路/アスファルト舗装(幅員4m~16m歩道含む)●施設/公園,集会所用地,街路灯(防犯灯),他●電気/関西電力(株)●水道/橋本市営水道●ガス/LPG集中方式(大阪ガスLPG(株))●排水/雨水は側溝へ,汚水は集中浄化方式●汚水処理施設維持管理基金(1区画当り)/70,000円(管理費/月額4,725円(税込))●公共施設維持管理基金(1区画当り)/120,000円●TV共同受信施設維持管理基金(1区画当り)/20,000円(管理運営費/月額450円(税込)(NHKのテレビ受信料は含まれません))●建築協定/住宅地として環境を高度に維持することを目的として建築協定を定めています。●その他/諸費用が別途必要です。●手付金等の保全措置/西日本住宅産業信用保証(株)による。●物件概要 ●所在地/橋本市さつき台1丁目23-10他(団地北東入口より徒歩約9分)●分譲戸数/9戸●宅地面積/180.09㎡(約54.49坪)(1戸)~193.88㎡(約58.64坪)(1戸)●延床面積/83.63㎡(約25.29坪)(1戸)~116.77㎡(約35.32坪)(1戸)●分譲価格/2695.6万円(1戸)~3576.25万円(1戸)(土地・建物・他・外構工事費及び消費税額含む)●構造/木造2階建(ツブバイフォー工法・在来工法)●建築確認番号/第H23確認建西詳大01814号(H23.9.27)●竣工予定/平成25年2月初旬(2戸竣工済)●入居予定/平成25年2月下旬(2戸即入居可)※先着順受付のため売約済の場合がございます。あらかじめご了承ください。●注文住宅建築用地(停止条件付)分譲概要 ●所在地/橋本市さつき台2丁目5-5他(団地北東入口より徒歩約12分)●分譲区画数/1区画●宅地面積/169.61㎡(約51.30坪)●分譲価格/899万円(1区画)※注文住宅建築用地は、土地売買契約締結後3ヶ月以内に株式会社大倉と、住宅の建築請負契約を締結していただくことを条件として分譲いたします。この期間内に住宅を建築しないことがあった場合、若しくは住宅の建築請負契約が不成立の場合には、土地売買契約は解除となり、受領済み金員は印紙代等実費を差し引いた後、無利息にて返金いたします。※注文住宅建築用地に住宅を建築される際には、橋本市の規程に基づき給水分担金が必要となります。詳しくは係員にお尋ねください。●広告有効期限/平成25年2月末日 ※ロボットロケーター使用によるセキュリティシステムを採用した国内初のニュータウンです。