

GRE
白浜

紀州南高梅うめもぎ体験と梅酒作り体験イベント

国内トップクラスの品質を誇る紀州南高梅。
梅もぎ体験の後は、もぎたての梅を使いオリジナル梅酒を作
っていただきます。
3カ月後にはオリジナル梅酒の試飲会をリニューアルした
バー（彩寿-saijyu）にて実施いたします。
梅酒をシェアして飲み比べを楽しみましょう。

6/12(日) 梅もぎ体験と梅酒作り
10/16(日) 試飲会

梅もぎ体験とオリジナルレシピの梅酒作りを体験できる
イベントです。

詳細は次号でお知らせいたします。



初夏の息吹♪夏を先取り！ Sweets 旬のおすすすめ一品料理

期間：5/1(日)～6/30(木)

- まるごと八朔と和^{はっさく}三盆のジェラート
GR城崎、GR赤穂、GRE軽井沢、GRE京都
- まるごと八朔のブリュレ
GR有馬、プリンセス有馬、GRE淡路島、GRE熱海
- 八朔と和^{はっさく}三盆のあんみつ
GR三方五湖、GR箱根、GR天の橋立、
GR近江舞子、GRE白浜、GRE伊豆、プリンセス富士河口湖

※ホテルにより柑橘の種類が異なる場合がございます。
※仕入れの都合によりご提供できない場合がございます。あらかじめご了承
ください。

全ホテル 770円(税込)



特集1

株式会社ひらまつと
業務提携をしました

特集2

手ぶらで楽しむ
グランピング&BBQ

大倉クラブ&ホテルズ
紹介動画(30秒)を公開中
ぜひご覧ください。



GRAN TIMES May 2022 vol.167 2022年5月1日発行 発行所/株式会社大倉 〒530-8530 大阪府北区天神橋2丁目北2番11号 企画・編集/株式会社大倉 定価1部161円(税込) 年1,992円 購読料は年々費(含む)



プリンセス有馬

ゴルフコンペ

大倉クラブ&ホテルズ厳選のゴルフ
コースでぜひお楽しみください。

新型コロナウイルス感染拡大の状況を踏まえて、しばらくの間スポーツイベント
の表彰式の実施を見合わせます。ご理解のほどお願い申し上げます。

実施日

5/17(火) センチュリー吉川ゴルフ倶楽部
6/14(火) 有馬ロイヤルゴルフクラブ ロイヤルコース
お申し込み、お問い合わせに関しましては
ホテル(プリンセス有馬☎078-904-1566)まで
ご連絡ください。

募集人員/80名様 ※キャディー付

大倉クラブ&ホテルズ事業本部(営業時間)9:00~18:00 ※ホテルでもご予約を承っております。

ご宿泊のご予約
お問い合わせ先
ホームページ

☎06-6353-1955

行く ゴーゴー
0570-00-1955

https://www.granresort.jp



大きな夢を築く。

大倉

会員様限定特別プラン

今回の提携を機に、会員様限定特別プランをご用意いたしました。ひらまつが誇る顧客サービスのノウハウをサービス研修として取り入れた大倉社員のホスピタリティ向上や、大倉が運営するザ グラン リゾート 会員様対象に、ひらまつが運営するレストラン・ホテルの優待利用サービスを提供することで顧客満足の向上を図るなど、両社のホテル事業の営業連携に力を入れ、互いの企業価値向上を図ります。



地下鉄烏丸線・東西線「烏丸御池駅」より徒歩3分、
「京都駅」よりタクシーで約10分
〒604-8174 京都市中京区室町通三条上 役行者町 361
Tel. 075-211-1751

食事画像はイメージです



THE HIRAMATSU 京都HP

宿泊プラン Stay



THE HIRAMATSU
KYOTO

THE HIRAMATSU 京都

京町家の意匠が息づく至極の空間で
こだわりぬいた美食のおもてなし

- 期間** 5/9(月)～9/30(金)
- 料金** 平日2名様 50,000円、3名様 75,000円
土日祝日休前日、8月8日～12日
1名につき7,000円追加
※お子様のご利用については、ホテルまでご相談ください。
※料金は消費税・サービス料込み。
※京都市宿泊税を別途現地にてご請求いたします。

- プラン内容** 1泊朝食付プラン(お部屋タイプお任せ)
- 朝食** イタリア料理・日本料理から選択
※ご予約時にご希望をお伝えください。
※当プランには夕食はついておりません。
ご希望の方はご予約時にお申し出ください。

- 予約方法** 会員様限定特別プランとなるため、
お電話のみの予約受付とさせていただきます。
「グランリゾート会員で会報誌を見て」とお伝えください。
Tel.075-211-1751

OKURA CLUB & HOTELS × Hiramatsu
大倉クラブ&ホテルズ 株式会社ひらまつ

大倉クラブ&ホテルズは株式会社ひらまつと 業務提携を結びました

「暮らしのソムリエ」を目指して

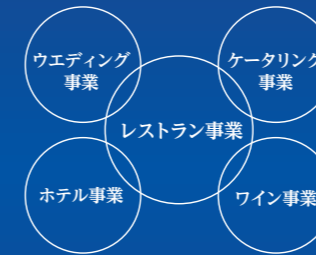
大倉は、会員制リゾートクラブのリゾートホテル事業において、長い歴史の中で培ってきたサービスとおもてなしの精神を大切に、お客様の思い出に残る“特別”を提供できるよう積極的な事業展開をしてきました。創業60周年を迎え、「暮らしのソムリエ」として人材育成にも力を入れ、お客様の人生に寄り添えるホームサービス企業を目指しております。その一環として、今回、食のパイオニア企業であるひらまつ様と互いの強みを取り入れ、企業価値向上と企業成長の加速を目的とし、業務提携を結びました。

株式会社ひらまつの事業内容

株式会社ひらまつは、全国に、22店のレストラン、7つのホテルを展開し、「レストラン事業」を基盤に、「ウェディング事業」「ケータリング事業」「ワイン事業」「ホテル事業」、5つの事業を推進しています。



株式会社ひらまつHP



レストラン事業

各レストランは、シェフや支配人、ソムリエの「個」を表現し、個店毎の個性(料理、サービス、店舗空間)を確立することで、それぞれ独自のアイデンティティを持ったレストラン運営を行っています。

ホテル事業

滞在型リゾートホテル沖縄県宜野座をはじめ、7か所でホテルを運営。ホテルの持つべき快適な居心地の良い空間を創造し、食に重きをおいた新たなホテルブランドを育成しています。

Goal 提携によりめざすこと

ホスピタリティの向上

株式会社ひらまつのレストランやホテルを通じ、大倉クラブ&ホテルズのスタッフの接客研修を実施し、ホスピタリティの向上を図ります。

クラブライフの充実

株式会社ひらまつが展開するラグジュアリーホテルと連携し、会員様にとってより良いクラブライフの充実を目指します。

会員様にご満足していただけるよう、今後さらなるサービスを展開していきます。

以下のホテルでもBBQがお楽しみいただけます!



GR 近江舞子

ご予約・お問い合わせ先
GR近江舞子
TEL.077-596-0377



GR 赤穂

ご予約・お問い合わせ先
GR赤穂
TEL.0791-48-0077



NEW GR 城崎

ご予約・お問い合わせ先
GR城崎
TEL.0796-28-3205



NEW GR 三方五湖

ご予約・お問い合わせ先
GR三方五湖
TEL.0770-32-1516



NEW GR 天の橋立

ご予約・お問い合わせ先
GR天の橋立
TEL.0772-27-1371



近江舞子、赤穂、城崎、三方五湖、天の橋立

17:00～サンセットBBQが楽しめます!

料金	BBQランチ	大人	4,400円(税込)	BBQディナー	おすすめコース料金に準じます
		ジュニア	2,200円(税込)		お子様はジュニア料金または
		キッズ	1,650円(税込)		キッズ料金に準じます

※人数に限りがございます



手ぶらで楽しむ! ホテルグランピング&BBQ

バーベキュー



プリンセス 富士河口湖

ぜひご家族、グループでご利用ください。

キャンパークオリティ・プロの料理・
快適な宿泊を組み合わせた
プリンセス富士河口湖オリジナルのグランピング。
雄大な富士山を見ながら
手ぶらでお気軽にお楽しみください。

料金	※1日2組8名様まで	
BBQランチ	大人	4,400円(税込)
	ジュニア	2,200円(税込)
	キッズ	1,650円(税込)

BBQディナー おすすめコース料金に準じます
お子様はジュニア料金または
キッズ料金に準じます

ご予約・お問い合わせ先
プリンセス富士河口湖 TEL.0555-72-3711



※画像は全てイメージです。

プラチナ会員のご案内 **今ならカードを増やせるチャンス!!**
春のプラチナ会員登録キャンペーン

※会員種別により、諸条件がございますので、まずはお気軽にお問い合わせください。
 (受付時間：平日 10:00 ~ 18:00)
**プラチナ会員登録の
 お問い合わせ先 ☎06-6353-1073** (メンバーサポート室)



プラチナ会員は
 募集口数に達し次第、
 終了させていただきます。

※会員種別によりカード発行
 可能枚数が異なります。

例えば大人5名様でご利用の場合

宿泊料金 例：平日1泊2食付き9,900円×5名=49,500円(税込)
 平日素泊り(5名2部屋利用時)=20,900円(税込)
※キャンペーン料金適用時。

資格要件

- ▶ **10年以上**※1、個人名義で会員権を所有されている会員様
- ▶ **70歳以上**で会員権を所有されている会員様
- ▶ お子様やお孫様に名義変更をされる会員様

※上記3項目すべてに当てはまる方が対象

ご好評につき

「10年以上所有」
 に関して条件緩和
 を致しました。(※1)

- ①会員権を切替された会員様…………… 切替前からの所有期間に
- ②祖父母・父母より名義変更をされた会員様… 変更前からの所有期間に
- ③法人→個人に名称を変更された会員様…………… 変更前からの所有期間に

メリット

- ▶ プラチナ会員登録手数料無料
- ▶ **名義変更手数料無料** (別途登記費用・印紙代が必要となる場合あり)
- ▶ 現在の会員カード枚数にプラチナ会員カードの追加ができます
- ▶ プラチナ会員様は従来のカードと同条件でご利用可能です
- ▶ 親御様世代とお子様世代共に、お得に幅広くご利用いただけます
- ▶ 年会費は従来通りのままでご利用いただけます

プラチナ会員は
 こちら



西網さん

第2回 京都であいましょう

粋な走り&旬を楽しむ夕食会

テーマ ~長寿と縁起物~



藤川さん

- ◆ **5月15日(日)**
- ◆ 参加費 **特撰コース料金**
- ◆ 定員 **40名様**



榎本料理長

旬は食材が食べごろを迎える最盛期ですが、それよりも前の初物や出始めの食材をいただく時期を「走り」と言います。今回は、縁起が良く、食べると長生きするとされる走りの初ガツオを使い、料理長榎本が会員様のお喜びになるお顔を思い浮かべながら旬な食材を厳選し調理いたします。

~京都サロン座談会~ ◆参加自由



お食事後、会員様同士ロビーで交流しませんか？
 京都銘菓とお茶をご用意しております。会員様同士がさらに交流を深め、今後の「京都であいましょう」の案や、会員様がやってみたいイベント案を募ります。会員様のアイデアや企画をイベントにして、楽しくご参加いただけます。
あじやりもち いっぽどう
 4月は阿闍梨餅と一保堂の緑茶をご用意しました。

一緒に行きませんか？

~新緑の京都御所散策~



鍾さん

会員様であればどなたでも、気軽に参加出来て、会員様同士が繋がりが合っている環境をご提供いたします。お申込み無しで、ご宿泊の方で当日少し早めに来ていただければ、どなたでも参加できます。

◆ **5月15日(日) 13:00** GRE京都フロント前集合

◆ 事前申込不要 ◆ 参加費 **無料**

無料開放されている京都御所を会員様同士と一緒に散策します。京都観光に詳しいスタッフも同行します。京都御所入口の清所門までは徒歩15分。
 13:30から始まる無料案内ツアーに参加します(約50分)。



都築さん

GRE京都へ
 会員様が繋がりが合って
 楽しく過ごせる

サロンのようなホテルを目指して、ホテルスタッフが会員様をサポートいたします。ホスピタリティあふれるスタッフが会員様ファーストの心で寄り添い、ライフパートナーになる事を目指しております。ぜひ、世界の京都、新旧文化の混在する京都、そして会員様が心より楽しめるGRE京都へお越しく下さいませ。

選べる料理スタイル

味珠玉のめぐり

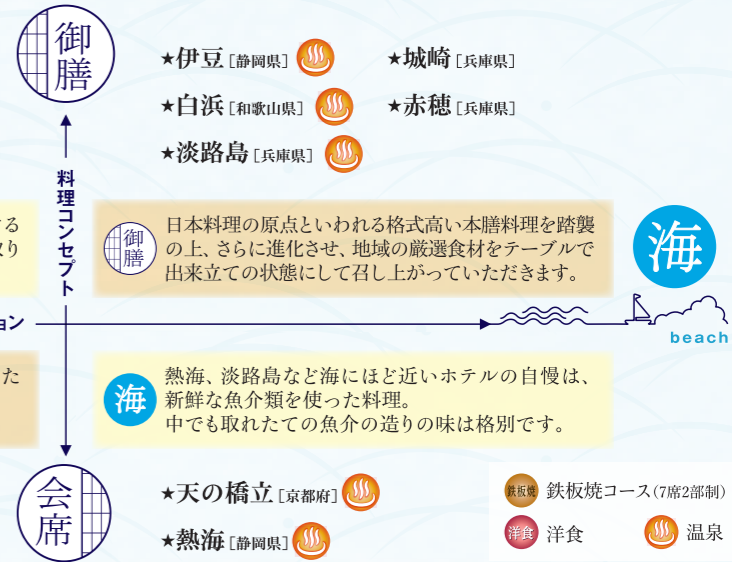
2022年6月1日(水)～
8月31日(水)まで

大倉クラブ&ホテルズでは
地産地消の旬の食材を
こだわりの料理方法で
提供しております。
四季折々、旬のごちそうを
皆様へお届けします。



ザグランリゾートお宿選びマップ

- ★プリンセス富士河口湖 [山梨県]
- ★プリンセス有馬 [兵庫県]
- ★箱根 [神奈川県]
- ★三方五湖 [福井県]
- ★軽井沢 [長野県]



山 近江大倉和牛、野菜、秋の味覚、松茸を代表するキノコなど、栄養豊かな山の幸をふんだんに取り入れた料理を召し上がっていただきます。

海 日本料理の原点といわれる格式高い本膳料理を踏襲の上、さらに進化させ、地域の厳選食材をテーブルで出来立ての状態にして召し上がっていただきます。

会席 江戸時代より俳句を詠んだ後の酒宴で食されていた伝統的なお料理。お時間をかけごゆっくりお召し上がりください。

海 熱海、淡路島など海にほど近いホテルの自慢は、新鮮な魚介類を使った料理。中でも取れたての魚介の造りの味は格別です。

- ★有馬 [兵庫県]
- ★京都 [京都府]
- ★近江舞子 [滋賀県]
- ★天の橋立 [京都府]
- ★熱海 [静岡県]

選べる料理スタイル 「御膳&会席料理」

大倉クラブ&ホテルズは、幅広い世代の方にも喜んで召し上がっていただけるよう、地産地消とロケーションを意識し、ご提供する食材を明確にした御膳スタイルを導入しております。

御膳スタイルは伝統的な本膳料理をベースとしております。

本膳料理は室町時代に成立した武家によるお客様をもてなすお料理で、そのおもてなしの精神を踏襲し、更に内容を進化させたお料理として、御膳スタイルを開発いたしました。

事前に行った会員様のための御膳料理試食会ではお喜びの声と共に、貴重なご意見もいただいております。そのご意見を踏まえ、更なる品質向上への取組みと地元の旬の食材を出来立ての状態でお客様のお席で召し上っていただくスタイルが好評いただいております。

御膳コース



穴子

特

焼き穴子生姜鍋特撰御膳
鮑陶板焼きと
近江大倉和牛ローストビーフ付き

焼き穴子生姜鍋特撰御膳
鮑陶板焼きと近江大倉和牛ローストビーフ付き

ザグランリゾートプリンセス有馬

料

焼き穴子生姜鍋
おすすめ御膳
近江大倉和牛
ローストビーフ付き



和

きなこ豚と
夏野菜たっぷり
南高梅しゃぶしゃぶ
和み御膳



洋食コース



レコメンド
鉄板RECOMMENDコース
STANDARDコースに
「活け鮑の鉄板焼きブルゴーニュ風」追加

鉄板STANDARDコース
前菜、温野菜、スープ、季節のサラダ、焼き野菜、ガーリックライス、デザート

鉄板PREMIUMコース

鉄板STANDARDコース

各コース、ステーキ肉の種類は選択制です。ご予約時にお申し出ください。
①黒毛和牛ミスジ ②黒毛和牛サーロイン ③黒毛和牛フィレ+1,650円(税込)

鉄板 PREMIUMコース
和みコース +9,900円(税込)
RECOMMENDコースに「伊勢海老の鉄板焼き」追加

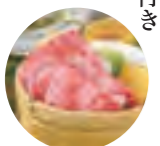
鉄板焼きコースはお席に限りがございます(前半17:30～、後半19:30～各7席)

ザグランリゾートエレガント淡路島

特

料

新鮮お造り盛りと
淡路牛せいり蒸し
おすすめ御膳
バイ貝つば焼きと
生しらす丼付き



和
新鮮お造り盛りと
えびすポークせいり蒸し
和み御膳



淡路島鱧づくし特撰御膳 鮑のお造りと淡路牛サーロイン付き

GR: 御膳コース GR: 会席コース GR: 洋食コース 特: 特撰コース料金 料: 料理長おすすめコース料金 和: 和みコース料金

※グループ単位でのお申し込みとなります。 ※写真の鍋物、お造りは3~4人前です。詳しくはお問い合わせください。

ザグランリゾートエレガント 白浜

和
紀州旬の海鮮と近江大倉和牛を陶板焼きで楽しむ和み御膳



料
紀州海の幸をたっぷりとお陶板焼きや鱈落として夏満喫おすすすめ御膳



特
紀州の魅力が堪能！鱈、伊勢海老と近江大倉和牛を味わう特撰御膳



紀州の魅力が堪能！鱈、伊勢海老と近江大倉和牛を味わう特撰御膳

ザグランリゾートプリンセス 富士河口湖

和
至極のカルパッチョ※と岩魚の塩焼き和み御膳
※近江大倉和牛と海鮮2種



料
至極のカルパッチョ※と岩魚の塩焼き金目鯛酒蒸しおすすすめ御膳



特
至極のカルパッチョ※と岩魚の塩焼き・金目鯛酒蒸し・伊勢海老陶板焼き付き特撰御膳



至極のカルパッチョ※と岩魚の塩焼き 金目鯛酒蒸し・伊勢海老陶板焼き付き特撰御膳

ザグランリゾート三方五湖

和
近江大倉和牛蒸ししゃぶ・若狭旬菜大皿和み御膳



料
近江大倉和牛蒸ししゃぶ・若狭旬菜大皿おすすすめ御膳イカ・ウニ井付き



特
近江大倉和牛蒸ししゃぶ・若狭旬菜大皿特撰御膳黒鮑お造り付き



近江大倉和牛蒸ししゃぶ・若狭旬菜大皿特撰御膳 黒鮑お造り付き

ザグランリゾート赤穂

和
トマト牡蠣鍋和み御膳



料
トマト牡蠣鍋おすすすめ御膳近江大倉和牛ローストビーフと地魚造り付き



特
瀬戸内播磨灘産鱈づくし特撰御膳



瀬戸内播磨灘産鱈づくし特撰御膳

ザグランリゾート城崎

和
八鹿ポーク・香住産紅ガニ和み御膳



料
香住産紅ガニおすすすめ御膳紅ガニホイルク焼き付き



特
香住産紅ガニづくし特撰御膳紅ガニ茹で姿一杯付き



香住産紅ガニづくし特撰御膳 紅ガニ茹で姿一杯付き

ザグランリゾートエレガント 伊豆

和
地魚お造り手巻き和み御膳



料
地魚お造り手巻きと鮑酒蒸しおすすすめ御膳



特
地魚お造り手巻きと鮑酒蒸し、伊勢海老鬼殻焼き付き特撰御膳



地魚お造り手巻きと鮑酒蒸し、伊勢海老鬼殻焼き付き特撰御膳

ザグランリゾート箱根

和
近江大倉和牛のハーブ風味焼きと箱根山麓野菜和みコース



料
梅風味の鱈パートフィロ包みと近江大倉和牛のハーブ風味焼きおすすすめコース



特
近江大倉和牛ロース・静岡ハーブチキン・梅風味の鱈パートフィロ包み特撰コース



近江大倉和牛ロース・静岡ハーブチキン・梅風味の鱈パートフィロ包み特撰コース

ザグランリゾートエレガント 軽井沢

和
信州立科高原豚と高原野菜の陶板焼き和み御膳鮎塩焼き付き



料
近江大倉和牛と高原野菜の陶板焼きおすすすめ御膳信州産とうもろこしの釜飯と握り寿司付き



特
近江大倉和牛と高原野菜の陶板焼き特撰御膳握り寿司と蒸し鮑付き



近江大倉和牛と高原野菜の陶板焼き特撰御膳 握り寿司と蒸し鮑付き

※グループ単位でのお申し込みとなります。 ※写真の鍋物、お造りは3~4人前です。詳しくはお問い合わせください。

GR: 御膳コース GR: 会席コース GR: 洋食コース 特: 特撰コース料金 料: 料理長おすすめコース料金 和: 和みコース料金

第150回 和倉温泉 のと楽とザ グランリゾート三方五湖に泊まって 北陸路・能登半島・若狭湾の旅



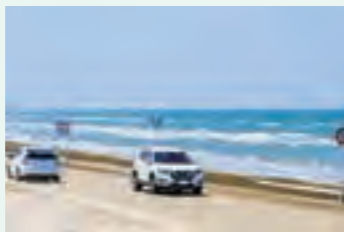
白米千枚田



総持寺祖院



能登巖門めぐり



千里浜なぎさドライブウェイ

◇旅行代金(1名様)

- 添乗員・スタッフ同行
- 会員様のご紹介も参加いただけます。

[会員様] **73,000円**(税込)

[会員様紹介] **74,500円**(税込)

旅行代金に和倉温泉 のと楽の宿泊代金が含まれます。
GR三方五湖は別途ご精算となります。

[出発日]
2022年**7月19日(火)**〈2泊3日〉

○募集人員

30名様(最少催行人員：20名様)
先着にて受付。6月20日(月)までに20名に満たない場合は中止させていただきますので、あらかじめご了承ください。また、30名を超えるとキャンセル待ちになる場合があります。

○集合場所・時間

午前8時15分
(JR新大阪駅 1階旧団体待合室前)

○行程

〈凡例〉=バス

7/19 (火)	新大阪(8:30)＝小松市内(昼食) ＝千里浜なぎさドライブウェイ ＝千里浜レストハウス＝能登巖門めぐり ＝和倉温泉 のと楽(16:40)(石川県七尾市)
7/20 (水)	和倉温泉(8:30)＝輪島朝市＝白米千枚田＝ 総持寺祖院＝羽咋市内(昼食)＝GR三方五湖 (17:00)(福井県三方上中郡)
7/21 (木)	GR三方五湖(9:30)＝瓜割の滝 ＝箸匠せいわ(箸削り体験) ＝神宮寺(お水送りの寺)＝小浜市内(昼食) ＝舞鶴とれとれ市場＝大阪(17:00)

交通規制等の都合により、変更が生じる場合があります。

バス会社 日本交通株式会社

本誌制作時、GO TOトラベル再開の発表はございません。
(2022年4月13日現在)
GO TOトラベルが再開された場合、その時点での条件に沿ってご案内いたします。

■旅行企画・実施/株式会社 大倉 グランツーリスト ■大阪府知事登録旅行業第 2-1472 号 ■総合旅行業務取扱管理者: 林 幹子

ツアーお申込み方法

ハガキに①イベント名「○○○○の旅」②会員番号 ③参加者全員の氏名(フリガナ明記)、住所、電話番号(代表者は携帯電話など連絡の取りやすい番号)、年齢、生年月日、性別、メンバー種別、会員紹介である旨を明記のうえ係宛にご郵送ください。電話・FAXでも受付いたします。

お問合せ お申込み先

住所/〒530-8530
大阪市北区天神橋2丁目北2番11号
大倉クラブ&ホテルズ事業本部
「○○○○の旅」係

TEL.06-6353-1955
FAX.06-6355-6112

※詳細は後日ご案内書を発送させていただきます。

会席 コース

ザ グランリゾート エレガント 熱海

和 鮑のソテーと近江大倉和牛 胡麻鍋・地魚舟盛り おすすめ会席

料 鮑と近江大倉和牛ステーキと金目鯛胡麻鍋・地魚舟盛り 特撰会席

特



鮑と近江大倉和牛ステーキと金目鯛胡麻鍋・地魚舟盛り特撰会席

ザ グランリゾート 近江舞子

和 琵琶湖の夏の恵みと蔵尾ポークしゃぶしゃぶ 和み会席

料 近江大倉和牛二種食べ比べ 鉄板おすすめ会席

特



琵琶湖産鰻と近江大倉和牛特撰会席

ザ グランリゾート 天の橋立

和 海鮮もずく鍋 和み会席

料 とり貝と蓮根釜飯 おすすめ会席

特



とり貝と岩牡蠣・近江大倉和牛肉しゃぶ鍋特撰会席

ザ グランリゾート エレガント 京都

和 鱸の蓼味噌焼きと近江大倉和牛すき焼き 和み京会席

料 夏の京料理と近江大倉和牛 おすすめ会席

特



京都夏の伝統料理特撰会席 鱸料理・鮎塩焼き・鱸釜飯付き

ザ グランリゾート 有馬

和 合鴨ロース陶板焼と旬を楽しむ 和み会席

料 近江大倉和牛サーロイン陶板焼 おすすめ夏会席

特



鮎のコンフィと近江大倉和牛ロースト特撰会席

GR: 御膳コース GR: 会席コース GR: 洋食コース

特: 特撰コース料金 料: 料理長おすすめコース料金 和: 和みコース料金

※グループ単位でのお申し込みとなります。※写真の鍋物、お造りは3~4人前です。詳しくはお問い合わせください。

水無月の旬味

ザグランリゾート 近江舞子

琵琶湖産鰻と 近江大倉和牛特撰会席

提供期間：6月1日(水)～8月31日(水)
料 金：特撰料金に準じます



〜献立〜

- 前菜 琵琶湖海老豆珍味、鮎寿司博多パン、鮎塩焼き
- 御椀 トウモロコシ茶巾豆腐
- 造り 山崎真鯛、マグロ、ウニ、イカ
- 凌ぎ 近江大倉和牛
- ローストビーフ握り寿司
- 焼物 鰻白焼き、鰻タレ焼き
- 焼物 近江大倉和牛ロース
- 食事 トウモロコシ釜飯・漬物
- 水物 バナナプリン

琵琶湖産鰻と近江大倉和牛 湖国の恵みで夏バテ知らず

湖国ならではの食材、琵琶湖産鰻と近江大倉和牛を一度に味わえるスタミナ満点の特撰会席です。脂が乗り滋養豊かな琵琶湖産鰻は、白焼きとタレ焼きの食べ比べを満喫していただきます。ひと口目は淡泊な甘みが広がる白焼き？それとも濃厚で香ばしいタレ焼きから？ああ、ため息こぼれるうれしい迷い箸。心踊るとはまさにこの状態。香りだけでご飯が食べられるほどです。

大倉の名を冠した高品質の近江牛「近江大倉和牛」は、陶板焼きとローストビーフ握り寿司でご提供。陶板焼きは、目の前から立ち上る香気、音に思わず喉が鳴りまです。焼き上げたばかりのきめ細かな霜降りのロースは溶けるように柔らかく深い甘みが抜群。造りの一品、ウニを乗せて食べるとなお美味。締めは、目の前で炊き上げるトウモロコシの釜飯。シャキシャキとした歯ごたえからトウモロコシの甘みが口いっぱい広がります。

水無月の旬味

ザグランリゾート 富士河口湖
プリンセス

至極のカルパッチョと 岩魚の塩焼き・特撰御膳 金目鯛酒蒸し・伊勢海老陶板焼き付き

提供期間：6月1日(水)～8月31日(水)
料 金：特撰料金に準じます



（献立）
前菜 楓冬瓜、鶏味噌漬け、
茄子田舎煮 玉味噌掛け
温麺 鯛、素麺
至極カルパッチョ
近江大倉和牛、サーモン、
鯛
焼物 岩魚塩焼き
強肴 金目鯛酒蒸し
焼物 伊勢海老陶板焼き
食事 ご飯・漬物
水物 ぶどうエスプーマ掛け

避暑地でさわやか カルパッチョの涼味

ご家族やグループ旅行でひと際にぎわう避暑地、河口湖。料理長木原が腕によりをかけた涼感たっぷりの特撰御膳をご用意し、心に残る夏の思い出作りを演出いたします。

6～8月の特撰御膳の注目は、見た目も味わいもさわやかな料理長特製「至極カルパッチョ」。近江大倉和牛のローストビーフ、サーモン、鯛をさっぱりとしたドレッシングであえ、グラスに盛り付け。冷たくさっぱりした風味が快く、食欲が落ちやすい夏場にも箸が進みます。また、富士山の湧き水で育ちミネラルを豊富に含んだ岩魚は、頭からがぶりとお張りなくなる身の柔らかさ。初夏の風を思わせる清らかな香りが口の中に広がります。

特撰御膳は金目鯛酒蒸しと伊勢海老陶板焼も加わり、満足感ある食べ応えです。当ホテルでは、バーベキューを楽しめるグランピング施設を併設しており、長期滞在をしながら、御膳料理と共に味わい、ゆっくりお過ごしいただくのがおすすめです。

ご好評につき

ザ グラン リゾート ホテル キャンペーン料金を継続中

ヴィラ・リュウセイ、ヴィラ・コンコルディアおよび提携ホテルは別料金になります。

- GW特別期間 2022年4月29日(金・祝)・30日(土)
5月 3日(火・祝)・ 4日(水・祝)泊
- 夏季特別期間 2022年8月10日(水)～14日(日)泊
- 年末年始特別期間 2022年12月31日(土)～2023年1月3日(火)泊は除く

■宿泊料金

■1泊2食料金(お一人様 消費税込・サービス料不要)(単位:円)

会員種別	利用日	和みコース	料理長 おすすめコース	特撰コース
オーナー サブオーナー アネックス プラチナオーナー プラチナサブオーナー メンバー サブメンバー ローズメンバー プラチナメンバー プラチナサブメンバー	平日	9,900	12,650	15,400
	土曜連休 GW 夏季	12,100	14,850	17,600
同伴者(会員が同行する 場合) グローバル ロイヤル カンパニー TH RTM TM・TMK	平日	11,550	14,300	17,050
	土曜連休 GW 夏季	13,750	16,500	19,250
THR	平日	12,650	15,400	18,150
	土曜連休 GW 夏季	14,850	17,600	20,350
利用券(会員が同行し ない場合)	平日	13,200	15,950	18,700
	土曜連休 GW 夏季	15,400	18,150	20,900

- プリンセス有馬の鉄板焼きコースのスタンダードコースは料理長おすすめコース料金、レコメンドコースは特撰コース料金、プレミアムコースは和みコース料金+9,900円(税込)となります。
- お一人様1部屋ご利用の場合は、シングル料金+1,100円(税込)が生じます。
- ヴィラ・リュウセイ、ヴィラ・コンコルディアおよび提携ホテルは別料金となります。

■お子様料金(お一人様 消費税込・サービス料不要)(単位:円)

ジュニアプラン 小学生(中学生可)		キッズプラン 幼児(小学生可※)	
1泊2食付き	7,700	1泊2食寝具付き	6,050
		夕朝食	2,750
		夕食のみ	1,650
		朝食のみ	1,100
		寝具	3,300

※小学生がキッズプランをご利用の場合は、1泊2食寝具付き(お一人様6,050円・税込)の適用となります。

■素泊まり料金(1室あたり 消費税込・サービス料不要)(単位:円)

会員種別	利用日	1室1名様 ご利用の場合	1室2名様 ご利用の場合	1室3名様 ご利用の場合
オーナー サブオーナー アネックス プラチナオーナー プラチナサブオーナー メンバー サブメンバー ローズメンバー プラチナメンバー プラチナサブメンバー	平日	6,600	8,800	12,100
	土曜連休 GW 夏季	7,700	11,000	15,400
同伴者(会員が同行する 場合) グローバル ロイヤル カンパニー TH RTM TM・TMK THR	平日	7,700	9,900	13,200
	土曜連休 GW 夏季	8,800	12,100	16,500
利用券(会員が同行し ない場合)	平日	8,250	10,450	13,750
	土曜連休 GW 夏季	9,350	12,650	17,050

- 1室3名以上のご利用はお一人様追加につき+3,300円(税込)、土曜連休に宿泊の場合は+4,400円(税込)となります。
- 小学生は人数に含まれます(添い寝はお受けしていません)。
- 朝食はお一人様に付き、大人2,200円(税込)、小学生・幼児1,100円(税込)にて承ります。
- ヴィラ・リュウセイ、ヴィラ・コンコルディアおよび提携ホテルは別料金となります。

<1泊2食付き・素泊まり 共通のご案内>

- 土曜連休料金について
プリンセス有馬、GR有馬・淡路島・京都・白浜・近江舞子・プリンセス富士河口湖は通年、軽井沢(7/16～8/27)泊、カニシーズン(11～3月)の城崎・天の橋立・三方五湖、8/16 京都に宿泊の場合は土曜連休料金が生じます。
- プリンセス有馬・プリンセス富士河口湖も同料金です。
- ヴィラ・リュウセイ、ヴィラ・コンコルディアおよび提携ホテルは別料金となります。
- 変更・キャンセルにつきましては、宿泊日前日より起算し2日前(特別期間は11日前)の午後4時以降からはキャンセル料が生じます。

年末年始特別期間ご利用受付のご案内

■年末年始特別期間

2022年12月31日(土)～2023年1月3日(火)泊

■利用区分

A区分:12月31日(土)泊～1月1日(日・祝)泊

B区分: 1月 2日(月)泊～1月3日(火)泊

○A区分またはB区分で1泊または2泊となります。

○上記泊数の制限解除及びA・B区分にまたがるお申込みは、11月8日(火)午前9時から受付開始となります。

■申込受付開始日

●7か月前から予約受付開始の会員様
6月1日(水)午前9時から受付

●6か月前から予約受付開始の会員様
7月5日(火)午前9時から受付

●TH・THR・TM・RTM・TMK会員様
11月8日(火)午前9時から受付

○WEB・FAXでのお申込みは予約受付開始日午前11時からの受付となります。

○WEB・FAXでのお申込みは、事業本部からの通信をもちまして、受付とさせていただきます。送信済みでもご予約は完了しておりません。お急ぎの場合は、お電話にてお申込みください。

会員種別により予約受付日が異なります。詳細は本誌20ページ上段の表をご確認ください。

大倉クラブ&ホテルズ事業本部

特別期間予約専用ダイヤル



0570-00-1955

大変混み合いにつながりやすいことがございます。ご了承ください。

■年末年始宿泊料金

■1泊2食料金(お一人様 消費税込・サービス料不要)(単位:円)

会員種別	和みコース	料理長 おすすめコース	特撰コース
オーナー サブオーナー アネックス プラチナオーナー プラチナサブオーナー メンバー サブメンバー ローズメンバー プラチナメンバー プラチナサブメンバー	14,300	17,050	19,800
同伴者 グローバル会員 ロイヤル会員 カンパニー会員 法人 TH 法人 RTM 法人 TM・TMK	15,950	18,700	21,450
法人 THR	17,050	19,800	22,550
利用券	17,600	20,350	23,100

- プリンセス有馬の鉄板焼きコースはスタンダードコースは料理長おすすめコース料金、レコメンドコースは特撰コース料金、プレミアムコースは和みコース料金+9,900円(税込)となります。
- お一人様1部屋ご利用の場合は、シングル料金+1,100円(税込)が生じます。
- ヴィラ・リュウセイ、ヴィラ・コンコルディアおよび提携ホテルは別料金となります。

■お子様料金(お一人様 消費税込・サービス料不要)(単位:円)

ジュニアプラン 小学生(中学生可)		キッズプラン 幼児(小学生可※)	
1泊2食付き	7,700	1泊2食寝具付き	6,050
		夕朝食	2,750
		夕食のみ	1,650
		朝食のみ	1,100
		寝具	3,300

※小学生がキッズプランをご利用の場合は、1泊2食寝具付き(お一人様6,050円・税込)の適用となります。

■素泊まり料金(1室あたり 消費税込・サービス料不要)(単位:円)

会員種別	1室1名様 ご利用の場合	1室2名様 ご利用の場合
オーナー サブオーナー アネックス プラチナオーナー プラチナサブオーナー メンバー サブメンバー ローズメンバー プラチナメンバー プラチナサブメンバー	7,700	11,000
同伴者 グローバル会員 ロイヤル会員 カンパニー会員 法人 TH 法人 RTM 法人 TM・TMK 法人 THR	8,800	12,100
利用券	9,350	12,650

- 1室3名以上のご利用はお一人様追加につき+4,400円(税込)となります。
- 小学生は人数に含まれます(添い寝はお受けしていません)。
- 朝食はお一人様に付き、大人2,200円(税込)、小学生・幼児1,100円(税込)にて承ります。
- ヴィラ・リュウセイ、ヴィラ・コンコルディアおよび提携ホテルは別料金となります。

<特別期間 1泊2食付き・素泊まり 共通のご案内>

- 変更・キャンセルにつきましては、宿泊日前日より起算し11日前の午後4時以降からはキャンセル料が生じます。
- プリンセス有馬・プリンセス富士河口湖も同料金です。
- ヴィラ・リュウセイ、ヴィラ・コンコルディアおよび提携ホテルは別料金となります。

予約受付電話番号 (受付時間)午前9:00~午後6:00
(土曜・日曜・祝日の受付は、プリンセス有馬に転送して対応しております)

全国どこからでも
市内通話料金でご
利用いただけます。



行く ゴーゴー
0570-00-1955

行く ゴーゴー
大阪 06-6353-1955(代)

ホテルでもご予約を承っております

箱根	0460-84-7133	三方五湖	0770-32-1516	和歌の浦	073-444-4113	赤穂	0791-48-0077
熱海	0557-81-3334	近江舞子	077-596-0377	白浜	0739-43-2351	ヴィラ・ コンソルディア (函館)	0138-24-5300
伊豆	0557-22-0022	天の橋立	0772-27-1371	P・有馬	078-904-1566	ヴィラ・ リュウセイ (賢島)	0599-65-7778
軽井沢	0267-42-8300	京都	075-451-1600	有馬	078-904-1661		
P・富士河口湖	0555-72-3711	城崎	0796-28-3205	淡路島	0799-74-0200		

■予約受付開始日

会員種別	ご利用ホテル	軽井沢・熱海 白浜・伊豆	京都	淡路島	プリンセス有馬	プリンセス 富士河口湖	近江舞子	GRホテル
GR会員	A・A・J・AS・B・E・H・HJ・K・ KJ・KS・R・RS	6カ月前の同日					6カ月前の同日	6カ月前の同日
	MJ	6カ月前の同日					7カ月前の同日	
軽井沢・熱海 白浜・伊豆 会員	CK・CF・CC・CA・DF・ DC・DA・EF・EC・EA・ EB・FF・FC・FA・FB	7カ月前の同日	6カ月前の同日					6カ月前の同日
京都会員	PF・PC・PA	6カ月前の同日	7カ月前の同日	6カ月前の同日				
淡路島会員	QF・QC・QA	6カ月前の同日		7カ月前の同日	6カ月前の同日			
プリンセス有馬会員	GF・GC・GA・GB	6カ月前の同日			7カ月前の同日	6カ月前の同日		
ポート会員	GJ・PJ・QJ	※1 6カ月前の同日 (所有ホテルは7カ月前(特別期間は6カ月前)の同日)						
プリンセス 富士河口湖会員	LF・LC	7カ月前の同日	6カ月前の同日			7カ月前の同日		
オーナーズ会員 (富士河口湖 ポート会員)	LJ	7カ月前の同日 ※1(特別期間は 6カ月前)	6カ月前の同日			7カ月前の同日 ※1(特別期間は 6カ月前)		
法人	TH・THR・TM・RTM・TMK	※2 6カ月前(特別期間は2カ月前)の同日						

※1=プリンセス有馬ポート(GJ)・京都ポート(PJ)・淡路島ポート(QJ)・オーナーズ会員(LJ)の特別期間の所有ホテルの予約は6カ月前の同日から受付となります(別途会報誌でご案内いたします)。

※2=TH・THR・TM・RTM・TMK会員の特別期間の予約受付は2カ月前の同日から受付となります(別途会報誌でご案内いたします)。

軽井沢の夏季期間・特別期間の予約は、軽井沢以外の会員様は6カ月前から予約開始となります。

ホテル休館日 HPでホテルの空き情報をご確認いただけます。 ザグランリゾートのホームページ <https://www.granresort.jp>

ホテル名	5月	6月	7月	8月
プリンセス 富士河口湖	10(火)~13(金)	6(月)~9(木)	19(火)~22(金)	16(火)~19(金)
GRE軽井沢	23(月)~26(木)	14(火)~17(金)	全日営業	
GR箱根	10(火)~13(金)	20(月)~23(木)	25(月)~28(木)	22(月)~25(木)
GRE熱海	23(月)~26(木)	13(月)~16(木)	11(月)~14(木)	全日営業
GRE伊豆	16(月)~19(木)	6(月)~9(木)	4(月)~7(木)	2(火)~5(金)
GR三方五湖	10(火)~13(金)	6(月)~9(木)	4(月)~7(木)	1(月)~4(木)
GR天の橋立	17(火)~20(金)	13(月)~16(木)	11(月)~14(木)	22(月)~25(木)
GR城崎	16(月)~19(木)	20(月)~23(木)	19(火)~22(金)	16(火)~19(金)

ホテル名	5月	6月	7月	8月
GR近江舞子	9(月)~12(木)	6(月)~9(木)	4(月)~7(木)	全日営業
GRE京都	9(月)~12(木)	13(月)~16(木)	19(火)~22(金)	22(月)~25(木)
GR和歌の浦	休館 (設備不良と調査のため)			
GRE白浜	9(月)~12(木)	20(月)~23(木)	11(月)~14(木)	全日営業
GRE淡路島	全日営業	20(月)~23(木)	全日営業	
プリンセス 有馬	全日営業	6(月)~9(木)	全日営業	
GR有馬	9(月)~12(木)	13(月)~16(木)	11(月)~14(木)	2(火)~5(金)
GR赤穂	17(火)~20(金)	13(月)~16(木)	4(月)~7(木)	1(月)~4(木)

休館日は変更になることがあります。

■事業本部受付時間外のご予約お申し込み・変更・キャンセルについて
ホテルにおきましては予約状況のご案内や各ホテルごとのご予約のお申し込み・変更・キャンセルを
受付させていただいておりますので、事業本部受付時間外もホテルまでお気軽にお電話ください。

■会員証・利用券ご提示のお願い
健全なクラブ運営のため、チェックイン時に会員証・利用券のご提示をお願いしております。
今後とも、安心・安全で親しみの持てるクラブ運営を目指して参りますので、どうぞご協力いた
だきますようご案内申し上げます。

■OTA(on-line travel agent)による客室提供について
大倉クラブ&ホテルズでは、空室の有効活用および新規会員様募集を目的としてOTAによる客室提
供を行っております。大倉クラブ&ホテルズの魅力をご存じでない方に体験宿泊していただくこと
で、会員入会の機会を提供しております。また、会員様のご迷惑にならない範囲で空室を有効的に活
用し、ホテルの活性化と雇用創出を図り、会員様へのサービスの向上を目指しております。引き続き
会員の皆様のご理解とご協力を何卒よろしくお願い申し上げます。

■特別期間のご案内
GW・夏季特別期間は4月号17ページ、年末年始特別期間は本誌17ページをご参照ください。
会報誌に記載の料金は全て消費税込になります。

本誌掲載の内容は新型コロナウイルスの影響のため、イベントの中止、
延期や臨時休館をいただく場合がございます。詳しくは各施設または
大倉クラブ&ホテルズ事業本部までお問い合わせください。

■ホームページのご案内

●株式会社 大倉のホームページ
<http://okura.co.jp/renewal/>

●ザグランリゾートのホームページ
<https://www.granresort.jp>

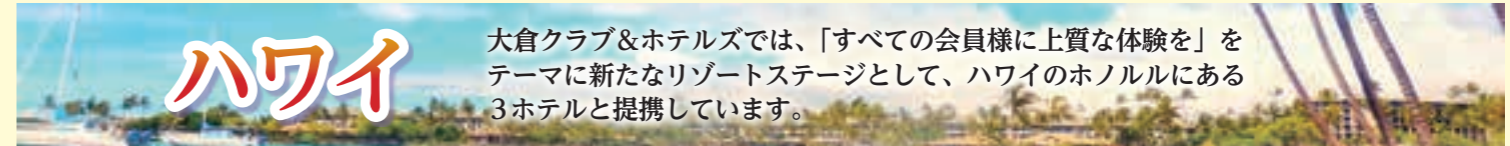


← 大倉のホームページ



← ザグランリゾートの
ホームページ

大倉クラブ&ホテルズの提携ホテル



ハワイ

大倉クラブ&ホテルズでは、「すべての会員様に上質な体験を」を
テーマに新たなリゾートステージとして、ハワイのホノルルにある
3ホテルと提携しています。

Halepuna
WAIKIKI
by Halepuna
ハレプナ



【特典内容】

予約時に下記より3つを選択

- お好きな時間にチェックイン
- ゆっくりチェックアウト
- 焼きたてのパンとコーヒーのサービス
- お部屋を無料でアップグレード
- リゾートクレジットのプレゼント

プールからワイキキビーチを一望

ラグジュアリーホテル「ハレクラニ」の姉妹ホ
テルで、ハワイ王族や高貴な人々が社交を楽し
んだ場所に、スモールラグジュアリーホテルと
して誕生しました。インフィニティープールか
らは、ワイキキビーチが一望できます。

TRUMP
INTERNATIONAL HOTELS
WAIKIKI MAUI PALACE

トランプワイキキ



【特典内容】

- お二人分の朝食をサービス



旅行誌で5年連続5つ星獲得

アメリカの旅行誌「フォーストラベルガイ
ド」にてオアフ島で唯一となる5つ星を5年連続
で獲得。スイートは全室フルキッチンが備え付
けられ、長期滞在にも最適です。ワイキキビ
ーチまでは徒歩3分。

ESPACIO
THE HOTEL OF HAWAII

エスパシオ



【特典内容】

- 施設内、最上階インフィニティープー
ルでサンセットカクテル(シャンパンとキャ
ビア)をサービス
※条件があります



全9室のラグジュアリーホテル

極上スイートルーム(トータル9室のみ)でお
迎える、ワイキキビーチの目の前に佇むラグ
ジュアリーホテル。イタリア製大理石やモロッ
コの金属探工で彩られ、オーシャンフロントの
絶景を楽しめます。

タイ セントラルグループ
センタラホテルズ&リゾート

高級ヴィラや隠れ家のホテル、利便性に優れたホテルや個性的なホテル
などバリエーションに富んだホテルを大倉クラブ&ホテルズ会員特別価
格でご利用いただけます。



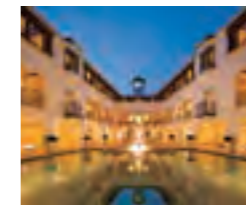
ご予約など
詳しくは
HPから



三重 都リゾート
志摩 ベイサイドテラス

三重県志摩市阿児町鵜方 3618-33

南欧の風に包まれた最上のリゾート
優雅で上質な大人の休日をコンセプトにし
た「プライム(Prime)」=「最上」という名にふ
さわしいリゾートホテルです。心地いい風と
海の香り、英虞湾を一望できる絶景のロケー
ションをお楽しみください。



お問合せ・ご予約は
都リゾート 志摩 ベイサイドテラス(0599-43-7222)まで

※ご予約の際は「ザグランリゾート会員」と必ずお伝えください。

ご予約はご利用日の3か月前から受付しております(GW、夏休み、冬休み、春休みは受付日が変わりま
す。詳しくはお問い合わせください)。ホテルご利用の際は会員カードまたは利用券をご持参ください。

沖縄 カヌチャリゾート

沖縄県名護市宇安部 156-2

南国リゾートで洗練
されたひとときを

カヌチャリゾートの広さは約80万
坪。ほかにない圧倒的スケールの大き
さが特徴の一つです。広大なリゾートエリアの中には8つのホテル棟を
はじめ、ビーチやプール、ゴルフコースを擁しています。



お問合せ・ご予約は
大倉クラブ&ホテルズ事業本部(0570-00-1955)まで
ご予約、空室状況やホテルの詳細はこちらをご覧ください。
▶ <https://www.granresort.jp/>

HESTA CAMERA

AI顔認証技術で家族やご自身の防犯対策に

顔認証機能つき
防犯カメラ
顧客満足度
第1位

※1

セキュリティ
性能が高い
防犯カメラ
第1位

※1

防犯対策の
プロが選ぶ
カメラ
第1位

※2

アンケートモニター提供元：ゼネラルリサーチ 調査方法：インターネット調査 調査概要：顔認証つき防犯カメラ10商品を対象にしたサイト比較イメージ調査
調査期間：2021年10月22日～25日 調査対象：(※1)全国の20代～50代の男女1011名 (※2)全国の20代～50代の男女、防犯対策関連企業従事者の方1007名

AIで顔認証し、対象人物を特定 → スマホに通知 HESTAの防犯カメラ

カメラ1台でご家族の安全・安心に。

HESTAカメラに顔データを登録することで、いつ徘徊しそうになったのか？いつお子さまが帰宅したのかを把握できます。

カメラが自動感知し、アプリに通知。

登録したご家族をカメラが検知すると、専用アプリに通知が届くので、在宅中でも外出中でも通知が届くので安心です。

初期費用 基本0円/月額 5,500円(税込)

「AI顔認証」セキュリティカメラを月額利用!

複数台設置ならもっとお得! 詳しくはお問い合わせください。
女性スタッフ対応の窓口もご用意しています!

1年目 2年目 3年目 4年目

最終年セキュリティが
1日約185円
月額 5,500円
(税込・初期費用含む)

4年目以降はずっと
月額 **550円**

資料請求・お問い合わせはこちら

女性スタッフ対応 **0120-316-393** 一般受付 **0120-393-564**

株式会社大倉 受付時間 平日9:00～18:00 contact@okura-h.com HESTA カメラ 検索 http://hesta-smartcity.com/camera/

HESTA CHARGE

モバイルバッテリーシェアリングサービス

外出先でのバッテリー不足解消に

— 空きスペースの有効活用に。貸出・返却時の来店で集客効果も期待できます。 —

災害対策

災害時には緊急用モバイルバッテリーに

サイネージ利用

デジタルサイネージによる災害情報発信

¥0 無料設置

初期投資なしで導入が可能、設置もカンタン!

24時間毎にご利用料金 **165円** (税込)

詳しくはこちらをチェック!

※7日以降は+1,650円(税込)の違約金が発生し、お客様へバッテリーの所有権が移ります。

テクノロジーで、地域医療を支える。大倉の地方創生

高速大容量通信で、医療と自宅を連携。
体調に不安があるときは、ご自宅のリビングでそのまま診療。
また睡眠時のデータや脈拍などを日々収集し、かかりつけ医と共有することで、早期発見につなげます。
また認知症徘徊を未然に防ぐセキュリティカメラなど、介護を支える家族の負担も軽減。
医療・介護をトータルにソリューションします。



日々の健康管理から介護支援まで。5Gで実現する、次世代ヘルスケアシステム。

日々の健康をデータ化

スマートベッドに取り付けたセンサー類で、就寝時の呼吸や脈拍、血圧などを毎日計測。データは起床後に洗面台の鏡をディスプレイにして確認できます。膨大なデータ量も5Gなら高速で通信、かかりつけ医と日々の情報を共有でき安心です。

遠隔診断システムで早期診断

体調が気になれば、居間のテレビからかかりつけ医にすぐに相談。医師は蓄積した日々の健康データをもとにより正確な診断が可能に。専用カメラで顔色や患部なども鮮明な画像で診ることができます。

在宅介護を支援

「HESTA防犯カメラ」なら玄関の出入りを顔認証で正確に把握。登録されたご家族をカメラが認知すると、スマホに通知。警察とも連携して認知症による徘徊を未然に防ぎ、ご家族の負担も軽減します。

リフォームから介護予防まで

介護施設と自宅をオンラインでつなぎ、遠隔で介護予防運動メニューなどを提供。まいにちの健康管理から遠隔診断までできるスマートリフォームで、ご本人も家族も安心して自宅療養できる体制を整えます。

大倉ではこの度、地方創生プロジェクトの一環として理想のヘルスケアシステム構築のため、北海道の社会医療法人「孝仁会」と提携し、孝仁会グループ内企業の「あしのメディカル」を大倉グループにお招きし、開発を加速させることにしました。その背景にあるのは「厳しい冬」です。孝仁会の本部がある釧路はとにかく冷え込む。道は凍結し、地元の方でも転んで怪我をしてしまうほどです。孝仁会の中核病院、北海道大野記念病院がある札幌周辺は

雪が深い。雪かきをしなければ家の駐車場から車も出せず、具合が悪いのに病院にもいきません。医療従事者の皆さんも病院にたどり着くだけで一苦労。北国にこそ、住宅と地域医療をつなぐ次世代のヘルスケアシステムが必要だと感じたのです。両者のノウハウを共有して高度な遠隔診断システムを開発し、低価格で全国各地へ普及を図ってまいります。

株式会社大倉 代表取締役 清瀧静男