

メンバーズライフを豊かに彩る。

# Gran Resort

2019

3

vol.129

## 美しき春のプリンセス

Gran Resort March 2019 vol.129 2019年3月1日発行 発行所/株式会社大倉 〒530-8530 大阪市北区天神橋2丁目北2番11号 企画・編集/株式会社大倉 定価1部159円(税込・年1,908円)購読料は年会費に含む



今月の

### 極味

料理長自慢の逸品を紹介します

—3月の会席料理—



#### プリンセス有馬

##### 特撰会席

小鍋 桜香仕立 鮑 赤貝

鮑、赤貝、筍、うるいなどの貝類と春野菜を桜の香りを加えた豆乳ベースの出汁で召しあがっていただきます。



総料理長 小山

##### 料理長おすすめ会席

炊き合わせ 鯛旨煮

鯛の美味しい時期になりました。鯛と旬の筍、蒟などを盛り合わせた一品です。

#### プリンセス富士河口湖

##### 特撰会席

煮物替わり 牛肉赤ワイン煮

牛肉を赤ワインで煮込みうまみを耐熱フィルムで包んだ香り豊かな一品です。封を開けた途端放たれる芳醇な香りに酔いしれるほどのひとときをお楽しみください。



料理長 木原

##### 料理長おすすめ会席

揚げ物 伊勢海老白仙揚げ・ふぐ白子天ぷら

ひと口目から素材の旨味があふれだし、サクとした歯応えとふわっとした食感は五感を刺激します。

#### GRE淡路島

##### 特撰会席

造り

3年ふくと鮑をご用意しています。ふくは弾力ある食感と鮑はコリコリした食感をお楽しみいただけます。



料理長 池内

##### 料理長おすすめ会席

椀物 清汁仕立てオコゼ葛打ち

オコゼを葛打ちしてうまみを閉じ込めました。プリッとした食感を清汁で召し上がっていただきます。

#### GRE白浜

##### 特撰会席

蒸し物 温泉せいろ蒸し

毎月の献立にホテルの名物となる料理を入れています。今月は、あかっぱ(アカハタ)を姿で、地元産のサザエ、足赤海老、名産のひとはめ若布ともに香り高く蒸し上げました。



料理長 石谷

##### 料理長おすすめ会席

造り

地元産の新鮮な魚を取り寄せた造りは絶品です。旬の鯛の子を使った炊き合わせ、季節感のある蓬豆腐、桜海老の釜飯もご用意しています。

#### GR有馬

##### 40周年記念特撰会席

焼き物 黒毛和牛照焼き、  
フォアグラスステーキ

照り焼きにした黒毛和牛、ふっくらと焼き上げたフォアグラに特製バルサミコソースをかけて召し上がっていただきます。



料理長 岡山

##### 料理長おすすめ会席

焼き物 甘鯛桜香焼き

ふっくらと仕上げるため、甘鯛は酒塩に漬けてから焼き上げます。桜花で香りを付けた地に漬けており、ほのかな桜の香りを楽しめます。

#### GR天の橋立

##### カニ特選会席

炊き合わせ ズワイガニ具足煮

ズワイガニを殻付きのまま煮込んでおり、白味噌を使った出汁に濃厚なカニのうまみが合わさります。



料理長 岡田

##### 料理長おすすめ会席

炊き合わせ 子持ちイカ旨煮

丹後近海産の子持ちイカを使用。ショウガをきかせて柔らかい旨煮に仕上げました。

〈営業時間〉9:00~18:00(土曜・日曜・祝日も営業)

ザ グランリゾート事務局

☎ 06-6353-1955

ご宿泊のご予約  
お問い合わせ先

大きな夢を築く。  
OKURA 大倉

ザ グラン リゾートで最高品質の料理とサービスを誇る、プリンセスホテル。今回は、有馬、富士河口湖が提供する見目麗しき早春の会席料理をご紹介します。

# 美しき 春のプリンセス



## プリンセス有馬 「現代の名工」受賞記念特撰会席

造りは御所車に見立てた伊勢海老の殻の器に鯛、油目、サヨリ、マグロ、イカ、伊勢海老を盛り付け。季節感と遊び心を感じる総料理長 小山ならではの逸品です。

## 旅の彩時記 Saifiki

ザ グラン リゾートのおすすめイベント、旅の話題を紹介します。



湖国に春を告げる「ケンカ」の熱気  
左義長まつり  
【滋賀県近江八幡市】

### 左義長まつり

期間:3月16日(土)・17日(日)  
場所:日牟禮八幡宮(滋賀県近江八幡市内町257)  
GR近江舞子から車で約20分



飾り立てられた山車は、すべて手作り。国選択無形民俗文化財に選定。午後8時頃から境内で順次奉火され、祭はクライマックスを迎えます。

提供:近江八幡市

「チヨウヤレ、チヨウヤレ!」、勇ましい掛け声にあわせ、激しくぶつかりあう山車と山の飾り物などを集めて焼く行事で、各地で行われています。中でも近江八幡の「左義長まつり」は、織田信長が毎年旧暦正月15日に城下の民を集め、自ら異粧華美な姿で踊り出たと伝えられており、今なお往時の活気が息づいています。

16日午後、藁や杉などで作った高さ約6mの山車10数基が神社を出発。踊り半纏をまとった化粧を施した若者が、掛け声勇ましく町内を練り歩きます。翌日はダシ同士がぶつかり合う「組み合わせ(ケンカ)」が繰り広げられます。力と力、誇りと誇り、「バンッ」とぶつかるたびに互いが起こす火花が見えるよう。祭りの熱気が湖国に春を呼び込みます。

## Gran Resort vol.129 目次

- 1 美しき春のプリンセス
- 2 プリンセス有馬「現代の名工」受賞記念特撰会席
- 4 プリンセス富士河口湖 弥生の特撰会席
- 6 新しい有馬の歩き方
- 11 今月のおすすめツアー
- 12 ザ グラン リゾートのおすすめイベント
- 14 ザ グラン リゾートの料理イベント
- 17 もっと ザ グラン リゾート
- 20 (株)大倉インフォメーション

「現代の名工」受賞記念特撰会席



**椀物 薄葛仕立て 若草豆腐**  
うすい豆で作った若草豆腐に蛤、黄身素麺を添えて。薄葛の出汁はとろりとした飲み口で優しい味わい。



**揚げ物 春子唐揚げ**  
春子(ニジマスの稚魚)はその名の通り、今が旬。丸ごと食べられるよう柔らかく揚げています。



**焼き物 和牛肉ロースト**  
ジューシーな和牛肉に春野菜の露ソースかけ、さっぱりとした口当たり。

**食事 ちらし寿司**  
雛祭りにちなんだ一品。穴子、イクラなど具材がたっぷり。



昨年11月、総料理長 小山が卓越した技能者に厚生労働省から贈られる「現代の名工」を受賞。今、和食の世界でひとときわ注目と話題を集める料理人の一人に違いありません。受賞を記念し、特別な思いを込めた今回の会席料理は、総料理長 小山のさらなる飛躍を感じさせる渾身作です。

早春の風景が描かれた八寸、うすい豆を練り込んだ若草豆腐を椀種にした薄葛仕立ての椀物は彩り豊か。造りは遊び心とセンスが光る総料理長 小山ならではの逸品です。雛飾りの一つ、御所車を伊勢海老の殻で丁寧に象り、伊勢海老、鯛、油目などを盛り付けています。

豆乳仕立ての小鍋でいただくのは、昆布締めをしてうまみを増した赤貝、鮑、帆立。桜の風味を忍ばせた豆乳出汁にくぐらせた筍、独活とともに味わえば、柔らかな春の光に包まれるようです。

**小鍋 桜香仕立て 豆乳鍋**  
桜の香りを利かせたコクのある豆乳出汁のしゃぶしゃぶ鍋。具材は鮑、赤貝、帆立、春野菜。

技と遊び心が詰まった  
誉れ高き「名工」の渾身作

**弥生の特撰会席**



**鍋物 白魚鍋玉締め**  
卵をかけて、ふっくらと仕上げ召し上がっていただきます。山椒をお好みで。



写真の先付(石焼き)は二人前です。



**椀物 清汁仕立て 才巻海老 玉子豆腐**  
雛祭りをイメージし、玉子豆腐はひし形に、彩りは華やかに美しく。

**旅のおすすめ ワイナリーめぐり**

日本のワイン発祥地・山梨県。甲州市勝沼を中心にぶどう畑が点在し、約80のワイナリーがあります。世界でも高く評価されている山梨ワインを存分に味わいたいなら、ワイナリー見学がおすすめ。

現存する日本最古のワイナリー

**まるき葡萄酒株式会社**

ワイナリー見学、試飲を一度に楽しめるテイस्टングツアーが人気(1,000円～)。

申込みはHP、電話 0120-84-2488 で3日前までに要予約。

ところ：山梨県甲州市勝沼町下岩崎 2488 (ホテルから車で約35分)



**造り 五種盛り合わせ**

春が旬の鯛松皮造り、海老、トロ、ウニ、サヨリ。ウニの滑らかさ、海老の弾力と、硬軟の歯ごたえが心地よい。

**中八寸**

卵黄味噌漬け、大根梅酢漬け筍木の芽焼きなどを雛飾りのように美しく盛り付け。

真つ白な雪をいただく富士山が映える早春の富士河口湖。まだ少し寒さが残るものの、会席料理は春爛漫の陽気。温かい料理の数々に心満たされます。先付は、タイラギ貝、ポタンエビ、ホタルイカ沖漬けの石焼き。お客様ご自身で炙り、香りとともに熱々の具材を召しあがっていただきます。

煮物は、耐熱ラップで牛肉赤ワイン煮を包んだ香り豊かな一品で、封を開けた途端放たれる香りは酔いしれるほどに豊満。揚げ物は、伊勢海老白仙揚げ、ふぐ白子天ぷらと厳選食材を使用。サクツとした歯応えから素材のうまみがあふれます。春が旬の白魚は、仕上げに卵をかけ、ふんわりとろとろに仕上げた鍋でご提供。舌の上で溶ける白魚と卵の食感は喉がふるえるほどのおいしさです。

温かさに心満たされる  
春爛漫の美味

# プリンセス有馬 特別極み会席

1日1組限定 会員様限定

プリンセス有馬 総料理長 小山が、会員様の特別な日のために1日1組限定で特別な会席料理をご用意いたします。厳選された食材・卓越した技、そして真心を込めてお作りした「特別極み会席」をぜひお召し上がりください。また、会員様のご要望の食材をお聞きした上で、創意工夫した料理をご提供することもできますので、お気軽にお問い合わせください。

**参加費** お一人様1泊2食付  
 会員様 25,000円(税込)より  
 同伴者様 28,000円(税込)より  
 土曜日・連休料金の指定日は追加料金要

**定員** 4~8名様  
 ※特別室・掘こたつ個室をご用意いたします(料金別途要)  
 ※ご予約いただけないお日にもございます。事前にお問い合わせください。

写真は献立の一例です。  
 仕入れの都合により内容が異なる場合がございます。



## プリンセス有馬・GR天の橋立 GR城崎・GR三方五湖

### 極みプラン活けカニコース

山陰産、越前産、北海道産などからの活けカニを使用し、茹でガニ、焼きガニ、造りなど本格フルコースをご用意いたします。

**実施日** 3月24日(日)まで(当日ご宿泊の方で希望者対象)  
**参加費** お一人様 1泊2食料金 ご利用日によっては土曜日・連休料金が必要になる場合がございます。  
 【会員様】 40,000円(税込)  
 【会員様紹介】 45,000円(税込)

※宿泊の3日前までにお申し込みください。キャンセル料はお一人様につき前日50%、当日100%を頂戴いたします。活けカニの産地をご指定される方は、別途料金が必要です。

## プリンセス富士河口湖 富士さんぽ

桜祭りが開催されている河口湖畔をのんびり散策していただきます。



**実施日**: 4月6日(土)~14日(日) (当日ご宿泊の方で希望者対象)  
**募集人員**: 6名様(最少催行人員/2名様)

**朝の部** (10:00~12:00) ※昼食付き  
**夜の部** (19:45~20:45) ※記念写真、甘酒付き  
**参加費**: お一人様 1,620円(税込) / お一人様 1,080円(税込)

## GRE伊豆 いちご狩りプラン

農園で旬のいちご狩りをお楽しみいただけます(30分食べ放題)

**実施日** 3月31日(日)まで (前日・当日ご宿泊の方で希望者対象)  
**時間** 10:00~15:30  
**場所** ストロベリーファーム太田農園  
**参加費** お一人様 1,400円(税込)



## GRE白浜 クエ鍋特撰会席 クエしゃぶ特撰会席

## GR下呂 クエ鍋特撰会席

冬の名物、クエをふんだんに使った会席料理を召し上がっていただきます。

▶実施日: 3月31日(日)まで  
 ▶参加費: お一人様 特撰会席料金に準じます



写真はイメージです。



◀ベーコンチーズバーガー(850円)、レミー(ニュージーランド製オーガニッククレモネード)(500円)、フライドポテト(300円)

手作りハンバーガー店が昨年登場

### 2 カフェ&デリ フラワーズ

苦楽園に本店を置く人気バーガーショップが、2018年4月有馬温泉に新店。注文を受けてから鉄板で焼くハンバーガーは、肉厚&ジューシー。

☎078-903-5700  
 ①11:00~20:00 (LO19:00)  
 無休

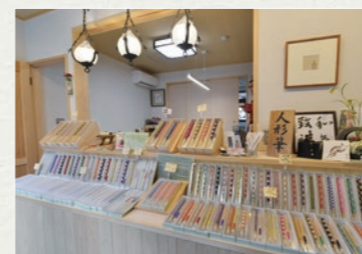


歩き疲れたらここで糖分補給!

### 3 アリマ ジェラテリア スタジオオーネ

2015年春にオープンした有馬温泉初のジェラート専門店。ジェラートはすべて店内で手作り。六甲山麓の酪農家の牛乳のみを使用し、常時18種類のフレーバーを味わえます。

☎078-907-5468  
 ①10:00~17:00  
 水曜休み



室町時代から続く伝統工芸品

### 4 灰吹屋西田筆店

有馬温泉の伝統工芸品、有馬筆を作る唯一のお店。筆を持って書こうとすると、人形が飛び出てくる様子が愛らしい。2016年末火災で店舗を焼失しましたが、地元や常連のお客様からの励ましを受け2018年再オープンしました。

▲人形筆は1本3,000円

☎050-7125-1393  
 ①10:00~16:00  
 水・木曜休み

### ふんわりワッフルに餡を包んで 三ツ森まんじゅう店



▲炭酸ワッフル 500円(ほうじ茶付き)  
 ☎078-904-0107  
 ①9:00~17:00 水曜休み

### 食べ歩き定番、熱々コロケ 竹中肉店



▲ビーフコロケ 130円  
 ☎078-904-0298  
 ①9:00~18:00 水曜休み

### 豆腐店が作るヘルシードーナツ まめ清



▲豆乳やおからを練り込んだ焼きドーナツは、しっとりふわふわ 素朴な味わい。プレーン170円  
 ☎078-903-1470  
 ①10:00~17:00 不定休

# 話題のお店が続々 新しい有馬の歩き方

有馬温泉で最近オープンしたばかりの店や話題のグルメ店をご紹介します。



◀元ビール会社勤務の店主が選んだこだわりのワインとチーズケーキは相性抜群

▲2018年11月杖捨橋の隣にオープン。ホテルとカフェが一つになった施設で、食事のみの利用可

◀ランチセット(900円)は、焼き立てクロワッサン、ベーコンエッグ、サラダ、コーヒー

チェックイン前に軽く一杯

### 1 ブリュック ホテル&カフェ アリマコウベ

デザートやサンドイッチ、ドリンクなどメニューが豊富。中でもワインは常時70銘柄あり、日替わりグラスワイン(赤白500円~)がおすすめ。チェックイン前に軽く一杯はいかが。

☎078-904-0066  
 ①8:00~22:00 火曜休み



# ザグランリゾート 冬の味覚

期間 | 3月31日(日)まで

## カニ

ホテル	会席名	内容	参加費	
プリンセス 富士河口湖	カニ特撰会席	カニ造り・焼きガニ・カニ天ぷらなどをご用意します。厳選したカニを使用した特撰会席です。	特撰会席料金に準じます	
プリンセス 有馬	カニ特撰会席	焼きガニ・蒸しガニ・カニ鍋・カニ尽くしの会席です。		
GRE 淡路島	カニ特撰会席	カニ造り・カニ鍋(雑炊)・焼きガニ・茹でガニをご用意します。		
GRE 熱海	カニ特撰会席	焼きガニ・蒸しガニ・カニすき鍋・カニ天ぷらをご用意します。		
GRE 軽井沢	活けカニと黒毛和牛特撰会席	境港直送の活けカニと黒毛和牛を両方味わえる会席料理です。		
GR 下呂	タラバガニ特撰会席	肉厚、食感、うまみが抜群のタラバガニをたっぷり召し上がっていただきます。		
GRE 伊豆	境港直送カニ特撰会席※	境港直送のカニをカニ造り・焼きガニ・茹でガニ・カニ鍋でお召し上がりいただけます。		
GR 三方五湖	カニ特撰会席	カニ造り・焼きガニ・甲羅焼き・カニ天ぷら・カニ鍋のフルコースです。		和み会席料金に準じます
	カニ和み会席	地魚造りと、焼きガニ・カニすき鍋がメインの会席です。		
GR 城崎	カニ特撰会席	カニを三杯分使用し、調理した会席料理です。		特撰会席料金に準じます
	カニしゃぶ特撰会席	カニの身を食べやすくむき身にした鍋会席です。		
	カニ鍋特撰会席	カニを三杯分使用し、調理したボリューム満点の会席料理です。		
	カニ和み会席	カニ造り・焼きガニ・カニ鍋・茹でガニをご用意します。		
GR 天の橋立	カニ和み会席	カニ造り・焼きガニ・カニ鍋・茹でガニをご用意します。	和み会席料金に準じます	
	カニ鍋和み会席	お好みですき鍋・ちり鍋から選んでいただく鍋会席です。		
GR 天の橋立	カニ特撰会席	茹でガニ・カニ造り・焼きガニ・カニ具足煮・カニ寿司・カニ鍋(雑炊)などカニ料理のフルコースです。	特撰会席料金に準じます	
	カニ和み会席	茹でカニ・カニ造り・焼きガニ・カニすき鍋などをご用意します。		
GR 近江舞子	カニづくし特撰会席	先付・カニ造り・焼きガニ・カニすき鍋・雑炊など。朝食にカニ釜飯をご用意します。	特撰会席料金に準じます	
GR 有馬	カニ特撰会席	蒸しガニ・焼きガニなどをご用意します。		
GR 赤穂	カニ特撰会席	蒸しガニ(一杯)・カニ造り・焼きガニ・カニ鍋(雑炊)・カニ天ぷらをご用意します。		

グループ単位でのお申込みとなります。  
※3日前までにご予約ください。

期間中、城崎・天の橋立・三方五湖では、和み会席料金でのご宿泊もカニを使用した料理となります。カニを使用しない会席コースもございますので、ご予約時にお申し付けください。

## ふぐ

ホテル名	会席名	内容	参加費
プリンセス 富士河口湖	ふぐ特撰会席	薄造り・唐揚げ・焼きふぐなどをご用意します。厳選したふぐを使用した特撰会席です。	特撰会席料金に準じます
プリンセス 有馬	ふぐ特撰会席	ふぐ皮湯引き・ふぐ薄造り・竜田揚・ふぐ鍋・焼物とふぐ尽くしの会席です。	
GRE 淡路島	3年とらふぐ特撰会席	ひれ酒・ふぐ皮湯引き・ふぐ薄造り・焼きふぐ・ふぐ鍋(雑炊)をご用意します。	
GRE 伊豆	ふぐ特撰会席※	ひれ酒・焼きふぐ・ふぐ薄造り・ふぐ鍋(雑炊)のフルコースです。	
GR 下呂	ふぐ鍋特撰会席	ふぐ鍋をメインにふぐ薄造り・唐揚げをご用意します。	
GR 三方五湖	若狭ふぐ特撰会席	若狭自慢のふぐづくし会席。ひれ酒・ふぐ薄造り・ふぐ鍋・焼きふぐ・唐揚げをご用意します。	
GR 有馬	ふぐ特撰会席	薄造り・焼きふぐ・ふぐ竜田揚・ふぐ鍋をご提供いたします。	

ホテル名	会席名	内容	参加費
プリンセス 有馬	ふぐ・カニ特撰会席	焼きガニ・ふぐ竜田揚・鍋はカニかふぐ、どちらか好きな方を楽しめる会席です。	特撰会席料金に準じます
GRE 京都	ふぐ・カニ特撰会席	焼きガニ・ふぐ唐揚げ・ふぐとカニのちり鍋をお召し上がりいただけます。	
GR 三方五湖	若狭ふぐ・カニ特撰会席	ひれ酒・ふぐ造り・焼きガニ・甲羅焼き、締めはふぐとカニのちり鍋です。	

グループ単位でのお申し込みになります。  
※3日前までにご予約ください。

# カニふぐ カキ 食べ放題!



食べて盛り上がり大満足

冬の味覚の食べ放題に、飲み放題サービス、豪華賞品が当たる抽選会などもあり、とってもお得なイベントです。ぜひご家族、ご友人と一緒に華やかな宴をお楽しみください。

当日ご宿泊の方全員対象。グループ単位でのお申し込みとなります。

ホテル	イベント	内容	実施日	参加費/お一人様(税込)	
GRE 淡路島	プレミアムふぐフェスタ	ふぐ会席のフルコースと、ふぐ鍋の食べ放題です。飲み放題、抽選会付き。	3月11日(月)	特撰会席料金 +2,160円	
GR 三方五湖	カニフェスタ	茹でガニ、焼きガニ、カニ鍋が食べ放題です。飲み放題、抽選会付き。	3月13日(水)	特撰会席料金に準じます	
	若狭ふぐフェスタ	ふぐ唐揚げ、ふぐ鍋が食べ放題です。飲み放題、抽選会付き。	3月21日(木・祝)		
GR 天の橋立	ふぐカニフェスタ	カニは茹でガニ、焼きガニ、カニ鍋、ふぐは唐揚げ、ふぐ鍋が食べ放題です。飲み放題、抽選会付き。	3月31日(日)		
	カニフェスタ	カニ造り、焼きガニ、カニ味噌甲羅焼き、カニ天ぷらが食べ放題です。飲み放題、抽選会付き。カニ寿司のお土産もあります。	3月10日(日)・4月1日(月)		
GR 城崎	和牛みすじ肉とカニフェスタ	カニの造り、焼き、カニ味噌甲羅焼き、和牛みすじ肉のしゃぶしゃぶが食べ放題です。飲み放題、抽選会付き。	3月24日(日)		
	カニフェスタ	カニ造り、焼きガニ、カニ味噌甲羅焼き、カニ天ぷらが食べ放題です。飲み放題、抽選会付き。	3月5日(火)		
GRE 伊豆	カニフェスタ	茹でガニ、焼きガニが食べ放題です。飲み放題、抽選会付き。	3月23日(土)		
GR 赤穂	坂越産カキフライフェスタ	カキフライ食べ放題の坂越産カキ会席です。抽選会付き。	3月15日(金)		和み会席料金 +3,240円
	坂越産カキフェスタ	坂越産カキ会席のフルコースと、蒸し焼きガキの食べ放題です。抽選会付き。	3月22日(金)		
GR 鳥羽	浦村産カキフェスタ	蒸しガキ、焼きガキが食べ放題です。飲み放題、抽選会付き。	3月3日(日)		特撰会席料金に準じます

※小学生の参加費は、お子様ディナー料金に加え、大人参加費の半額が必要です。  
※幼児の参加費は、3歳以上で幼児ディナーをご注文の方は無料です(3歳未満は無料です)。  
※3歳以上で幼児ディナーのご注文のない方は、大人参加費の半額が必要です。

### プリンセス有馬 リニューアル工事のお知らせ

下記期間中、リニューアル工事のため休館いたします。ご迷惑をおかけしますが、ご理解ご協力のほどよろしくお願い申し上げます。

期間 5月8日(水)～8月初旬

### GRE 軽井沢 カーリング体験

カーリング体験をお楽しみいただけます。3日前までにご予約ください。

- ▶実施日 3月18日(月)～20日(水)  
(前日・当日ご宿泊の方で希望者対象)
- ▶時間 9:30～10:30
- ▶場所 風越公園アイスパーク
- ▶参加費 お一人様 2,700円(税込)
- ▶募集人員 7名様(最少催行人員/2名様)



### GRE 白浜 ラブリーパンダプラン

昨年8月14日に生まれたメスの赤ちゃんパンダ「彩浜」をはじめ、6頭の可愛いパンダを見にきませんか?ご予約時にアドベンチャーワールドの入場券とご宿泊をセットでお申込みいただけますと、ご宿泊代から200円引きでご利用いただけます。

- ▶実施日 6月30日(日)まで(当日ご宿泊の方で希望者対象)  
※ご予約時のみ対象。必要枚数をお申し付けください。  
※毎週水曜日休園日(詳しくはお問合せください)。

### GR近江舞子

## オープン12周年感謝祭

4月3日でオープン12周年を迎えます。日頃のご愛顧に感謝し、特別料理をご提供します。抽選会を開催します。

- ▶実施日 4月3日(水)(当日ご宿泊の方対象)
- ▶参加費 お一人様 特撰会席料金に準じます

## みんなで歩こう



ホテル	イベント名	実施日(行先)	募集人員(最少催行人員)	参加費(税込)
GR 有馬	第41回 歩こう会	4月5日(金) (桜見学と酒蔵めぐり)	30名様 (5名様)	3,500円
GRE 京都	第50回 京都を歩こう	3月27日(水) 早咲き桜の名所めぐり (本満寺・京都御苑・六角堂・祇園白川)	20名様 (6名様)	2,700円
		4月3日(水) 桜と椿巡り		

※参加費には昼食代などを含みます。参加費はお1人様料金です。詳しくは各ホテルへお問い合わせください。

Pick Up The Best!  
第115回 ザ グランリゾート ツアー



**新穂高ロープウェイ**  
国内唯一の2階建てロープウェイで雲上の世界を気軽に体感。標高2156mの雄大な自然と四季折々の絶景を堪能いただけます。

# ザ グラン リゾート 下呂に泊まって 天竜舟下り・新穂高ロープウェイ・赤沢森林鉄道の旅

◇旅行代金(1名様) ●添乗員・スタッフ同行  
●会員様のご紹介も参加いただけます。

[会員様] **53,000円**(税込) [会員様紹介] **54,500円**(税込)  
宿泊費につきましては、各自ホテルにて別途ご精算となります。

[出発日] 2019年 **5月14日(火)** <2泊3日>

○募集人員 40名様(最少催行人員:30名様)  
先着にて受付。4月15日(月)までに30名に満たない場合は中止させていただきますので、あらかじめご了承ください。また、40名を超えるとキャンセル待ちになる場合があります。

○集合場所・時間  
午前**8時15分**(JR新大阪駅 1階旧団体待合室前)



**天竜舟下り** (長野県飯田市)  
県立公園 鷺流峡の渓谷を約35分かけて下ります。あざやかな船さばきで急流を進む船旅は迫力満点です。



**平湯大滝** (岐阜県高山市)  
落差64m、幅6mの平湯大滝は飛騨三大名瀑の一つで、日本の滝百選にも選定。四季折々に美しい景色を見えます。



**妻籠宿** (長野県木曾郡)  
古い町並みを保存した宿場町で、国の重要伝統的建造物保存地区に選定。常夜燈や水場など宿場の面影が残ります。



**赤沢森林鉄道** (長野県木曾郡)  
樹齢300年の天然林の中をトロッコがゆったりと走行。涼しい風や清流の流れる音をお楽しみください。

■旅行企画・実施/株式会社 大倉 グランツーリスト ■大阪府知事登録旅行業第 2-1472 号 ■総合旅行業務取扱管理者: 林 幹子

ツアーお申込み方法

ハガキに①イベント名「○○○○○の旅」 ②会員番号 ③参加者全員の氏名(フリガナ明記)、住所、電話番号(代表者は携帯電話など連絡の取りやすい番号)、年齢、生年月日、性別、メンバー種別、会員紹介である旨を明記のうえ係宛にご郵送ください。電話・FAXでも受付いたします。

お問合せ  
お申込み先

住所/〒530-8530  
大阪市北区天神橋2丁目北2番11号  
株式会社 大倉 ザ グラン リゾート 事務局  
「○○○○○の旅」係

TEL.06-6353-1955  
FAX.06-6355-6112

※詳細は後日ご案内書を送らせていただきます。

ホテル発 《ミミツアー》

宿泊費につきましては、各ホテルにて別途ご精算となります。

添乗員なし・スタッフ同行

GRE 京都

京の梅満喫ツアー

梅が有名な城南宮、梅宮大社、しょうざん庭園などをめぐります。  
実施日 3月10日(日) (当日ご宿泊の方で希望者対象)  
時間 9:00~16:00  
参加費 お一人様 13,000円(税込)  
募集人員 16名様(最少催行人員/6名様)

梅の名所と特別拝観巡りツアー

梅と特別拝観をテーマに、枝垂れ梅が有名な「城南宮」、京の冬の旅で特別公開されている「東福寺光明殿」「妙心寺龍泉庵」などを巡ります。  
実施日 3月13日(水) (当日ご宿泊の方で希望者対象)  
時間 9:00~16:00  
参加費 お一人様 15,000円(税込)  
募集人員 16名様(最少催行人員/6名様)



城南宮

京町ぶらり~梅と京の冬の旅めぐり

梅の名所「北野天満宮」、「二条城」、京の冬の旅で特別公開されている「善光寺」などを巡ります。  
実施日 3月15日(金) (当日ご宿泊の方で希望者対象)  
時間 9:00~16:00  
参加費 お一人様 4,860円(税込)  
募集人員 20名様(最少催行人員/6名様)

京町ぶらり~早咲き桜と椿めぐり

早咲き桜の「車折神社」、椿の名所「等持院」、五色八重散り椿の「地藏院」、知恩寺、長徳寺などを巡ります。  
実施日 3月25日(月) (当日ご宿泊の方で希望者対象)  
時間 9:00~16:00  
参加費 お一人様 4,860円(税込)  
募集人員 20名様(最少催行人員/6名様)

春のライトアップツアー

夕食後、ライトアップで彩られた京の町を一緒に散策しませんか。  
実施日 3月28日(木): 京都府立植物園・東寺  
29日(金): 青蓮院・祇園白川  
4月1日(月): 京都府立植物園・祇園白川  
2日(火): 妙顕寺・東寺  
3日(水): 將軍塚青龍殿・二条城  
5日(金): 妙満寺・平野神社  
(当日ご宿泊の方で希望者対象)  
参加費 お一人様 4,860円(税込)  
募集人員 16名様(最少催行人員/6名様)

京町ぶらり~桜巡り

随心院、勧修寺、毘沙門堂、蹴上インクラインをバス、地下鉄で巡ります。  
実施日 4月1日(月) (前日・当日ご宿泊の方で希望者対象)  
参加費 お一人様 3,780円(税込)  
募集人員 20名様(最少催行人員/6名様)

京の桜巡りツアー

ガイドタクシーに乗りし、平安神宮、妙満寺、京都府立植物園などの桜の名所を巡ります。  
実施日 4月9日(火) (前日・当日ご宿泊の方で希望者対象)  
参加費 お一人様 14,500円(税込)  
募集人員 24名様(最少催行人員/6名様)

GRE 京都

精進料理とライトアップツアー

妙心寺の塔頭「退蔵院」で精進料理を召し上がっていただき、平安神宮のライトアップをご覧いただくツアーです。精進料理はミシュラン一つ星の「阿じろ」で、春の特別メニューをご用意します。  
実施日 4月4日(木) (当日ご宿泊の方で希望者対象)  
参加費 お一人様 11,000円(税込)  
募集人員 16名様(最少催行人員/6名様)



退蔵院の枝垂れ桜

京町ぶらり~京の遅咲き桜巡り

八重桜の梅宮大社、御室桜が有名な仁和寺、斎王桜のある上賀茂神社、そのほか雨宝院、京都府立植物園を巡ります。  
実施日 4月12日(金) (前日・当日ご宿泊の方で希望者対象)  
参加費 お一人様 4,860円(税込)  
募集人員 20名様(最少催行人員/6名様)



仁和寺 御室桜

京の春の花巡りツアー

約120mの藤棚がある鳥羽水環境保全センター、樹齢130年の霧島つつじがある長岡天満宮、約2千株の牡丹が咲く乙訓寺などを巡ります。  
実施日 4月27日(土) (前日・当日ご宿泊の方で希望者対象)  
参加費 お一人様 15,000円(税込)  
募集人員 16名様(最少催行人員/6名様)



長岡天満宮 霧島つつじ

GRE 熱海

富士山と修善寺散策ツアー

伊豆パノラマパークの名所「富士見テラス」での富士山見物、修善寺で散策をお楽しみいただけます。  
実施日 3月20日(水) (当日ご宿泊の方で希望者対象)  
時間 9:00 ホテル出発  
参加費 お一人様 10,800円(税込)  
募集人員 20名様(最少催行人員/10名様)



伊豆の国パノラマパーク

GR 近江舞子

船上観桜ツアー

「日本のさくら名所100選」の海津大崎の桜をバスと遊覧船からご覧いただけます。  
実施日 4月5日(金)・9日(火) (前日ご宿泊の方で希望者対象)  
時間 9:00~17:00頃  
参加費 お一人様 12,000円(税込)  
募集人員 40名様(最少催行人員/10名様)



海津大崎の桜

■旅行企画・実施/株式会社 大倉 グランツーリスト ■大阪府知事登録旅行業第 2-1472 号 ■総合旅行業務取扱管理者: 林 幹子

ツアーお問合せ  
お申込み先 住所/〒530-8530 大阪市北区天神橋2丁目北2番11号  
株式会社 大倉 ザ グラン リゾート 事務局

TEL.06-6353-1955 FAX.06-6355-6112

※詳細は後日ご案内書を送らせていただきます。

## ■ スポーツイベント ■

### プリンセス有馬

#### 第64回ゴルフコンペ

全体的に距離が長く、地形の変化を生かした丘陵コースです。春の一日、ゴルフを楽しみませんか。

実施日 3月26日(火) (当日ご宿泊の方で希望者対象)  
場所 三木ゴルフ倶楽部

#### 第65回ゴルフコンペ

数々のトーナメントの舞台となったチャンピオンコース。雄大さと美しさが一つとなったコースでプレーをお楽しみください。

実施日 4月9日(火) (当日ご宿泊の方で希望者対象)  
場所 太平洋クラブ 六甲コース

参加費 お一人様 【会員様】 3,240円(税込)  
【会員様紹介】 5,400円(税込)  
時間など詳細はホテルまでお問い合わせください。  
キャディー付き。

### GRE淡路島

#### グラウンドゴルフ大会

ホテルスタッフも一緒にプレーいたします。奮ってご参加ください。

実施日 3月18日(月) (当日ご宿泊の方で希望者対象)  
時間 13:30 競技 18:00 夕食・表彰式  
参加費 お一人様 【会員様】 3,240円(税込)  
【会員様紹介】 5,400円(税込)

### GRE京都

#### ボウリング親睦会

初心者も大歓迎。個人戦2ゲームの合計スコアで競います。

実施日 4月20日(土) (当日ご宿泊の方で希望者対象)  
時間 13:00 競技  
参加費 お一人様 【会員様】 3,240円(税込)  
【会員様紹介】 5,400円(税込)

### GR近江舞子

#### 第14回ゴルフ親睦会

琵琶湖を望む比良ゴルフ倶楽部でプレーをお楽しみいただきます(キャディー付き)。

実施日 4月26日(金) (当日ご宿泊の方で希望者対象)  
場所 比良ゴルフ倶楽部  
参加費 お一人様 【会員様】 3,240円(税込)  
【会員様紹介】 5,400円(税込)  
募集人員 50名様(最少催行人員/30名様)

ゴルフコンペのプレーヤーはホテルまでお問い合わせください。  
参加費には賞品代、ご夕食時の飲み物代が含まれています。

### プリンセス富士河口湖

#### 第2回関東ホテル対抗 グラウンドゴルフ大会

軽井沢、熱海、伊豆、箱根、富士河口湖の5ホテルのチームでグラウンドゴルフをお楽しみいただきます。当日は5ホテルの支配人が集まり、皆様と一緒にプレーいたします。

実施日 4月15日(月) (当日ご宿泊の方で希望者対象)  
時間 13:00 競技 18:00 夕食・表彰式  
場所 朝霧高原もちや  
参加費 お一人様 【会員様】 3,240円(税込)  
【会員様紹介】 5,400円(税込)

#### 第9回ゴルフ親睦会

桜舞う富士レイクサイドカントリー倶楽部でのプレーをお楽しみください(キャディー付き)。

実施日 4月19日(金) (当日ご宿泊の方で希望者対象)  
場所 富士レイクサイドカントリー倶楽部  
参加費 お一人様 【会員様】 3,240円(税込)  
【会員様紹介】 5,400円(税込)  
募集人員 60名様(最少催行人員/30名様)

#### 第2回富士河口湖ゴルフコンペ

富士サンケイクラシックトーナメントコース、富士桜カントリー倶楽部で開催します。屈指の名門コースでプレーをお楽しみください(キャディー付き)。

実施日 5月13日(月) (当日ご宿泊の方で希望者対象)  
参加費 お一人様 【会員様】 3,240円(税込)  
【会員様紹介】 5,400円(税込)  
募集人員 60名様(最少催行人員/30名様)

### GRE白浜

#### ゴルフ親睦会

雄大な太平洋を望む丘陵地に広がるリゾートコースでプレーをお楽しみいただきます。セルフでのプレーとなります。

実施日 3月19日(火) (前日・当日ご宿泊の方で希望者対象)  
場所 白浜ゴルフ倶楽部  
参加費 お一人様 【会員様】 3,240円(税込)  
【会員様紹介】 5,400円(税込)

#### 第8回パークゴルフ親睦会

専用のゴルフ場で楽しみいただきます。どなた様もふるってご参加ください。

実施日 4月18日(木) (当日ご宿泊の方で希望者対象)  
場所 すさみ町総合運動公園  
参加費 お一人様 【会員様】 3,240円(税込)  
【会員様紹介】 5,400円(税込)

### GR鳥羽

#### エンジョイクラブ

お一人様のご宿泊者を対象に、ご夕食時にゲームなどのレクリエーションをお楽しみいただけます。

実施日 3月30日(土) (当日ご宿泊の方で希望者対象)  
参加費 お一人様 2,700円(税込)

### GRE淡路島

#### AWAJI-DISCO-NIGHT

70~80年代のヒット音楽をラウンジで流します。幻想的な光と音の世界をお楽しみください。

実施日 3月23日(土) (当日ご宿泊の方で希望者対象)  
時間 20:00~22:00  
参加費 お一人様 男性:2,160円(税込) 女性:1,080円(税込)  
ワンドリンク付き。

#### 第11回グランキッズツアー

小学生限定の「初めての外泊体験企画」です。飯ごう炊飯やバーベキューを通して、友達と思い出を作ってください。

実施日 3月31日(日) (当日ご宿泊の方で希望者対象)  
参加費 お一人様 小学生ご宿泊代+2,160円(税込)  
(保護者の方は通常ご宿泊料金)  
50名様(最少催行人員/20名様)  
※部屋割りは年齢・性別等を考慮しホテル側で決定します。  
※お子様とはチェックインからチェックアウトまで完全に別行動となります。  
※夕食は屋外で飯ごう炊飯&BBQ、朝食はレストランにてバイキングです。

### GR天の橋立

#### ゴルフパック

宮津カントリークラブでゴルフを楽しみ、GR天の橋立でご宿泊いただくお得なパックプランです。お申し込みの方には、ホテルからワンドリンクサービスがあります。ご予約時には「ゴルフパックプラン」とお伝えください。



実施日 3月8日(金)~12月14日(土)  
(前日・当日ご宿泊の方で希望者対象)  
参加費 お一人様 【会員様】 17,734円(税込)~  
【会員様紹介】 20,974円(税込)~  
※時期、人数によって料金が異なるため、詳細についてはホテルにお問い合わせください。

#### 釣り親睦会

丹後半島で釣りを楽しみませんか。釣った魚は料理長が夕食に調理いたします。手ぶらでご参加いただけます(釣竿はお持ち込みできます)。



実施日 5月18日(土)  
(当日ご宿泊の方で希望者対象)  
参加費 お一人様 中学生以上 3,240円(税込)  
小学生 1,620円(税込) 幼児無料  
募集人員 10名様(最少催行人員/3名様)

### GRE伊豆

#### 祝 世界ジオパーク認定 伊豆半島ガイド観光

ユネスコ世界ジオパークに認定された伊豆半島。この機会にぜひ観光にお越しください。ガイドが分かりやすく案内いたします。



実施日 4月1日(月)~7月30日(火)  
(但し、特別期間、ホテル休業日、水曜日は除く)  
(前日・当日ご宿泊の方で希望者対象)  
時間 9:00~17:00の間でお好きな時間  
場所 観光される伊豆半島のジオパーク  
参加費 ガイド料 1時間4,000円(税込)  
1名のガイドにつき7名様までご案内します

### プリンセス富士河口湖

#### あなたの写真を大募集！ フォトグラファー親睦会

風景やご家族、ペットなどの写真をホテル喫茶コーナーに展示します。力作をお送りください。また、3月10日(日)には作品をお送りいただいた方と一緒に親睦会を開催します。抽選会、ワインの乾杯ドリンク付き。

実施日 展示:3月10日(日)まで  
親睦会:3月10日(日) (当日ご宿泊の方で希望者対象)  
参加費 親睦会:お一人様 料理長おすすめ会席料金に準じます  
※詳細はホテルにお問い合わせください。

### プリンセス有馬

#### 麻雀親睦会

お客様同士の親睦を深めいただきながら、麻雀をお楽しみいただきます。

実施日 3月25日(月) (前日・当日ご宿泊の方で希望者対象)  
時間 13:00 競技  
19:00 夕食親睦会(夕食時はフリードリンク)  
参加費 お一人様 2,160円(税込)  
募集人員 16名様(最少催行人員/12名様)

### GR有馬

#### カラオケ親睦パーティ

料理長 岡山の会席料理を召し上がりながら、皆様でカラオケを楽しんでいただきます。

実施日 3月25日(月)・4月19日(金)  
(当日ご宿泊の方で希望者対象)  
参加費 お一人様 2,160円(税込)(ワンドリンク付き)  
募集人員 30名様(最少催行人員/5名様)

### GR三方五湖

#### 春休みお子様キャンペーン

お子様連れのお客様を対象に、貸さおが無料、カラオケを半額にいたします。お子様にはあめのつかみ取りもあります。

実施日 3月23日(土)~4月7日(日) (当日ご宿泊の方で希望者対象)



## GR天の橋立

### カニ味噌食べ放題

人気メニューのカニ味噌甲羅焼きを食べ放題でご提供します。料理長特製カニ味噌のお土産付きです。

実施日 3月25日(月)～31日(日)(当日ご宿泊の方で希望者対象)  
参加費 お一人様 2,160円(税込)、小学生1,080円、幼児無料(グループ単位でのお申込みとなります)

### 日本海お造りバイキング

お造り5種類の食べ放題です(90分制)。日本海の旬の魚を存分にお召し上がりください。当日の仕入れにより、内容が変わります。

実施日 4月5日(金)～7日(日)・12日(金)～14日(日)・20日(土)・21日(日)(当日ご宿泊の方で希望者対象)  
参加費 お一人様 3,240円(税込)、小学生以下1,620円(税込) グループ単位(2名様以上)でお申し込みください。

### 和牛みすじ肉すき焼き特撰会席

料理長が厳選した和牛みすじ肉をすき焼きで召し上がっていただきます。丹後の地魚もお楽しみいただける献立をご用意しています。

実施日 4月2日(火)～5月12日(日)(特別期間も予約可)(当日ご宿泊の方で希望者対象)  
参加費 お一人様 特撰会席料金に準じます

### 丹後とり貝特撰会席

大きさ、肉厚、味の三拍子そろったブランド食材、丹後とり貝。造り、焼き物、天ぷらで召し上がっていただけます。3日前までにご予約ください。

実施日 5月24日(金)～6月23日(日)(当日ご宿泊の方で希望者対象)  
参加費 お一人様 特撰会席料金に準じます

### 丹後とり貝と鰹特撰会席

とり貝は造り、握り寿司で、鰹は落とし、焼霜造り、しゃぶしゃぶ、天ぷらで召し上がっていただけます。丹後の初夏の食材をたっぷり堪能してください。

実施日 6月28日(金)～7月7日(日)(当日ご宿泊の方で希望者対象)  
参加費 お一人様 特撰会席料金に準じます

### 特撰夕食会 「丹後とり貝と宮津の初夏の味覚」

丹後とり貝をはじめ、初夏の食材をふんだんに使い、特別会席をご用意します。

実施日 6月29日(土)(当日ご宿泊の方対象)  
参加費 お一人様 特撰会席料金に準じます

## GRE白浜

### マグロ解体と特別会席

料理長 石谷によるマグロの解体と特別会席をお楽しみいただけます。クイズや抽選会も開催します。

実施日 3月8日(金)(当日ご宿泊の方で希望者対象)  
参加費 お一人様 特撰会席料金に準じます

### 紀州特撰会席

伊勢海老・鮑・熊野牛をはじめ、白浜名物のごほう巻き、めはり寿司など紀州の特産品を盛り込んだ会席料理をご用意いたしました。

実施日 4月1日(月)～5月31日(金)(特別期間も予約可)(当日ご宿泊の方で希望者対象)  
参加費 お一人様 特撰会席料金に準じます ※この期間の特撰会席はこちらのみとなります。グループ単位でお申し込みください

## プリンセス有馬

### 神戸ビーフと活鮑を味わう プレミアム夕食会

神戸ビーフと活鮑を使った鉄板焼きコースをご提供いたします。期間中はプレミアム夕食会のみ開催です。

実施日 3月16日(土)～20日(水)(当日ご宿泊の方で希望者対象)  
参加費 お一人様 23,760円(税込) オーナー様  
アネックス・メンバー・法人ロイヤル・法人グローバル会員様・カンパニー利用券 25,920円(税込)  
同伴者様・法人TH・TM会員様 27,000円(税込)  
法人THR会員様 28,080円(税込)  
利用券 29,160円(税込)  
※宿泊代を含みます。土曜・連休は追加料金別途要

### シェフ山下プレミアムコース カニ三味と黒毛和牛フィレ肉

ズワイガニとタラバガニ、黒毛和牛フィレ肉を堪能できる鉄板焼きコースです。

実施日 3月31日(日)まで(当日ご宿泊の方で希望者対象)  
参加費 お一人様 23,760円(税込) オーナー様  
アネックス・メンバー・法人ロイヤル・法人グローバル会員様・カンパニー利用券 25,920円(税込)  
同伴者様・法人TH・TM会員様 27,000円(税込)  
法人THR会員様 28,080円(税込)  
利用券 29,160円(税込)  
※宿泊代を含みます。土曜・連休は追加料金別途要

### 鮑と黒毛和牛特撰会席

鮑まるごと1個を使った造りと、黒毛和牛のしゃぶしゃぶを味わえる特撰会席です。

実施日 4月1日(月)～26日(金)(当日ご宿泊の方で希望者対象)  
参加費 お一人様 特撰会席料金に準じます

## GRE淡路島

### 淡路牛すき焼き特撰会席 淡路牛しゃぶしゃぶ特撰会席

淡路島のブランド牛「淡路牛」をすき焼き、またはしゃぶしゃぶ鍋でご提供いたします。2日前までにご予約ください。

実施日 通年(特別期間も予約可)(当日ご宿泊の方で希望者対象)  
参加費 お一人様 特撰会席料金に準じます(グループ単位でのお申込みとなります)

### 由良ウニと鯛特撰会席

淡路島名物の由良ウニと旬の鯛を使った会席料理です。ウニと鯛の造りは絶品です。ぜひお召し上がりください。3日前までにご予約ください。

実施日 4月1日(月)～5月31日(金)(但し、特別期間を除きます)(当日ご宿泊の方で希望者対象)  
参加費 お一人様 特撰会席料金に準じます(グループ単位でのお申込みとなります)

## 料理長 特別献立の夕食会

各ホテルの料理長が腕によりをかけた特別献立をご用意いたします。それぞれのホテルの個性豊かな味わいをお楽しみください。

参加費:お一人様 料理長おすすめ会席料金に準じます

GRE伊豆	志村 眞吾	3月 2日(土)
GR鳥羽	安田 巧	3月23日(土)
GRE軽井沢	森田 大樹	3月30日(土)
GRE熱海	加藤 義和	4月13日(土)
GR有馬	岡山 雄太	4月17日(水)
GR天の橋立	岡田 勲	5月11日(土)

## GR三方五湖

### 地魚造りと和牛ステーキ特撰会席

日本海で取れた新鮮な地魚の造りと和牛ステーキの会席料理です。和と洋を融合させた料理をお楽しみください。



実施日 4月6日(土)～8月25日(日)(但し、特別期間を除きます)(当日ご宿泊の方で希望者対象)  
参加費 お一人様 特撰会席料金に準じます

### 若狭地魚特撰会席

新鮮な地魚を造り、煮付け、握り寿司に調理して、ご提供いたします。



実施日 4月6日(土)～6月30日(日)(但し、特別期間を除きます)(当日ご宿泊の方で希望者対象)  
参加費 お一人様 特撰会席料金に準じます

## GR伊良湖

### 菜の花会席

渥美半島菜の花祭り期間中、旬の食材を使った特別会席をご用意いたします。この春はぜひ伊良湖に遊びにお越しください。

実施日 3月7日(木)～31日(日)(当日ご宿泊の方で希望者対象)  
参加費 お一人様 料理長おすすめ会席料金に準じます

### 記念日プラン

お客様の記念日(結婚記念日、誕生日、還暦など)に一品料理と記念写真、特別室無料の特典がございます。ぜひご利用ください。

実施日 3月31日(日)まで(当日ご宿泊の方で希望者対象)

### 渥美牛特撰会席

ブランド牛の渥美牛をステーキ、しゃぶしゃぶ、すき焼きからお好みに合わせて選んで召し上がっていただけます。

実施日 3月31日(日)まで(当日ご宿泊の方で希望者対象)  
参加費 お一人様 特撰会席料金に準じます

## GR城崎

### 名残りカニキャンペーン

カニシーズンの締めくくりは、ぜひ城崎へ。食べ放題をお楽しみいただけます。

実施日 3月26日(火):焼きガニとカニ味噌  
27日(水):カニ天ぷらとカニ味噌  
28日(木):カニ造りとカニ味噌(当日ご宿泊の方で希望者対象)  
参加費 お一人様 3,240円(税込)

### カニ特別献立夕食会

カニを存分に使った特別献立をご用意いたします。

実施日 4月1日(月)(当日ご宿泊の方で希望者対象)  
参加費 お一人様 特撰会席料金に準じます

### 海老・カニ・鮑特撰会席

海の幸が豪華そろう踏み。カニは甘みのある紅ズワイガニをメインに、鮑と海老を使用した会席料理です。

実施日 4月2日(火)～6月30日(日)(但し、特別期間を除きます)(当日ご宿泊の方で希望者対象)  
参加費 お一人様 特撰会席料金に準じます(グループ単位でのお申込みとなります)

### 但馬牛と桜鯛特撰会席

但馬牛はステーキ、桜鯛は造りとしゃぶしゃぶで、ご提供いたします。

実施日 4月2日(火)～6月30日(日)(但し、特別期間を除きます)(当日ご宿泊の方で希望者対象)  
参加費 お一人様 特撰会席料金に準じます(グループ単位でのお申込みとなります)

## GRE伊豆

### 金目鯛特撰会席

相模湾で取れた伊豆の高級食材である金目鯛を使った特撰会席です。金目鯛は、しゃぶしゃぶ・西京焼き・煮付けをご用意致します。



実施日 4月1日(月)～26日(金)(当日ご宿泊の方で希望者対象)  
参加費 お一人様 特撰会席料金に準じます

### 鮑・伊勢海老・金目鯛特撰会席

相模湾で取れた鮑、伊勢海老、金目鯛を使用。鮑はステーキ、伊勢海老は造り、金目鯛はしゃぶしゃぶと煮付けで召し上がっていただけます。

実施日 5月6日(月・休)～6月30日(日)(当日ご宿泊の方で希望者対象)  
参加費 お一人様 特撰会席料金に準じます

### 金目鯛の調理実演とコンサート

伊豆名物、金目鯛をお客様の前で調理し、造りでご提供いたします。夕食後はロビーでシンガーソングライター Tamakiさんによるライブをお楽しみいただけます。

実施日 5月25日(土)(当日ご宿泊の方で希望者対象)  
参加費 お一人様 特撰会席料金に準じます

# 山川 豊 & 大空 美樹 コンサート

昨年、故郷三重県を歌った「今日という日に感謝して」がロングヒット中。還暦を迎えてもなお、艶のある歌声を響かせる山川豊さんのステージをお楽しみください。



大空 美樹

2005年日本クラウンからデビュー、2015年10周年記念曲「ジブラルタル海峡を越え」「有馬一夜」をリリース。

- 開催日 / 5月16日(木)
- 場 所 / ザグランリゾート エレガント淡路島
- お 食 事 / 18:00~
- コンサート / 19:45~
- 参加費 / 1泊2食とコンサートのパック料金(税込)  
【オーナー様】19,440円  
【同伴者様】22,680円【利用券】24,840円  
【メンバー様、法人ロイヤル・グローバル会員様・法人TH・TM・THR・RTM会員様】21,600円



## プリンセス有馬 特別献立夕食会とコンサート

昨年デビュー20周年を迎えたソプラノ歌手、梅谷裕子さんのコンサートと、特別献立をお楽しみいただきます。

- 実施日 / 3月21日(木・祝)  
(当日ご宿泊の方で希望者対象)
- 参加費 / お一人様 特撰会席料金に準じます
- お 食 事 / 18:00~ ●コンサート / 19:45~

プロフィール

大阪音楽大学声楽科卒業後、NHK「ニュースワイド640」のキャスターに就任し、アナウンサーとして活躍。1986年ビクターレコードから歌手デビュー。ポピュラー・抒情歌・シャンソン・カンツォーネなど幅広いレパートリーで、コンサート、ディナーショーに出演中。

早春の訪れを告げる灯りと花の古都散策

## 東山花灯路2019

風情ある東山の街並みが幻想的な灯りに包まれます。期間中、エリア内では魅力あふれるイベントがいっぱい。この機会に早春の古都を訪れてみませんか。



- 実施日 3月8日(金)~17日(日)
- 時 間 18:00~21:30

### 夜間特別拝観&ライトアップ

- 高台寺 17:00~21:30(受付終了) 大人600円 小中高生250円  
重要文化財の開山堂、霊屋、傘亭、臥竜池などがライトアップされます。
- 清水寺 18:00~21:30(受付終了) 大人400円 小中高生200円  
棟高約18mの清水の舞台などの社殿がライトアップされます。
- 青蓮院 18:00~21:30(受付終了) 大人800円 小中高生400円  
池泉回遊式庭園や境内全域が青い光でライトアップされます。
- 知恩院 18:00~21:00(受付終了) 大人500円 小中高生300円  
庭園・友禅苑と京都三大門といわれる三門がライトアップされます。
- 円徳院 17:00~21:30(受付終了) 大人500円 小中高生200円  
国の名勝、北庭・方丈前庭がライトアップされます。

# Event

ザグランリゾートの料理イベント >>>>各ホテルの四季折々の料理をご紹介します!

### GR鳥羽

#### 三重ジビエ特撰会席

三重県産イノシシ肉、シカ肉を使った特撰会席です。自然の恵みを存分に召し上がっていただきます(※検査証明書付き)。

- 実施日 3月31日(日)まで (当日ご宿泊の方で希望者対象)
- 参加費 お一人様 特撰会席料金に準じます

#### ふぢや 普茶料理特撰会席

江戸時代に中国から日本へ伝わったとされる精進料理「普茶」に、造りが付いた期間限定の特撰会席です。ご予約時に造りを伊勢海老か鮑のいずれかからお選びください。

- 実施日 4月1日(月)~5月31日(金)(但し、特別期間を除きます)  
(当日ご宿泊の方で希望者対象)
- 参加費 お一人様 特撰会席料金に準じます  
(グループ単位でのお申込みとなります)

### プリンセス富士河口湖

#### 冬のあったか一人旅プラン

冬の河口湖で一人旅を楽しみませんか。夕食は、料理長の特別会席、山梨ワインのワンドリンク付きです。記念写真をプレゼントいたします。参加費+2,700円(税込)で特撰会席に変更できます。

- 実施日 3月23日(土)まで(但し、3月10日(日)を除く)  
(当日ご宿泊の方で希望者対象)
- 参加費 お一人様 3,240円(税込)

#### 和牛と厳選山梨ワインプラン

和牛をメインにした特別会席と料理長厳選のワインを乾杯用ドリンクとしてご用意いたします。ご好評につき期間延長しました。

- 実施日 3月31日(日)まで(当日ご宿泊の方で希望者対象)
- 参加費 お一人様 3,240円(税込)

### GRE京都

#### 京桜フェスと特別献立

料理長 吉田の特別献立、電子ピアノと二胡の生演奏、抽選会、地酒などの飲み放題が付いたイベントを開催します。

- 実施日 3月23日(土)(当日ご宿泊の方で希望者対象)
- 参加費 お一人様 4,860円(税込)

### GRE熱海

#### 熱海海上花火大会

迫力満点の花火大会と料理長 加藤の特別献立を一緒にお楽しみください。料理長渾身の特別会席、または四季折々の華やかさを表した料理長おすすめ会席からお選びいただけます。

- 実施日 3月31日(日)・4月20日(土)・5月11日(土)・26日(日)  
(当日ご宿泊の方で希望者対象)
- 参加費 お一人様 料理長おすすめ会席料金に準じます

#### 鮑と金目鯛特撰会席

伊豆近海で取れた金目鯛を、しゃぶしゃぶ、煮付け、鮑はステーキでご提供いたします。

- 実施日 4月1日(月)~5月31日(金)(但し、特別期間を除きます)  
(当日ご宿泊の方で希望者対象)
- 参加費 お一人様 特撰会席料金に準じます

### GR赤穂

#### 寿司フェスタ

厳選素材の握り寿司の食べ放題です。飲み放題付き、抽選会を開催します(限定20名様)。

- 実施日 3月31日(日)(当日ご宿泊の方対象)
- 参加費 お一人様 特撰会席料金に準じます

#### 坂越産カキおすすめ会席

赤穂名物の坂越産カキをたっぷり召し上がっていただきます。坂越産カキは、加熱しても身が縮みにくくうまみがたっぷりです。

- 実施日 3月31日(日)まで(当日ご宿泊の方で希望者対象)
- 参加費 お一人様 料理長おすすめ会席料金に準じます

#### カニ&坂越産カキ特撰会席

冬の味覚、カニと坂越産カキを両方味わえる人気の会席料理です。赤穂でしか味わえない贅沢なおいさを堪能してください。

- 実施日 3月31日(日)まで(当日ご宿泊の方で希望者対象)
- 参加費 お一人様 特撰会席料金に準じます

#### 桜鯛と毛ガニ特撰会席

旬の桜鯛は造りで、毛ガニは蒸しガニに調理して、ご提供いたします。

- 実施日 4月6日(土)~26日(金)(当日ご宿泊の方で希望者対象)
- 参加費 お一人様 料理長おすすめ会席料金に準じます

#### 黒毛和牛ステーキ特撰会席

黒毛和牛の陶板焼き、造りは新鮮な地魚です。牛肉と魚を両方楽しめる会席料理です。

- 実施日 5月11日(土)~26日(日)(当日ご宿泊の方で希望者対象)
- 参加費 お一人様 特撰会席料金に準じます

#### 鰻特撰会席

播磨灘で取れた新鮮な鰻を湯引き、寿司、鍋、天ぷらなどで召し上がっていただきます。

- 実施日 6月1日(土)~7月28日(日)(当日ご宿泊の方で希望者対象)
- 参加費 お一人様 特撰会席料金に準じます  
(グループ単位でのお申込みとなります)

### GR有馬

#### 40周年特撰会席

オープン40周年を記念し、料理長 岡山がフォアグラと和牛ステーキを使用し特別献立の特撰会席をご用意いたします。

- 実施日 3月17日(日)まで(当日ご宿泊の方で希望者対象)
- 参加費 お一人様 特撰会席料金に準じます

### GR近江舞子

#### 期間限定!一品料理

近江牛ひと口ロースかつと、鴨ロースを一品料理として期間限定でご提供いたします。3日前までにご予約ください。

- 実施日 3月1日(金)~4月26日(金)  
(当日ご宿泊の方で希望者対象)
- 料 金 お一人様 近江牛ひと口ロースかつ :3,240円(税込)  
鴨ロースオレンジ添え :1,296円(税込)

# 予約受付番号

〈受付時間〉午前9:00～午後6:00(土曜・日曜・祝日も営業)

行く ゴーゴー  
大阪 06-6353-1955(代)

全国どこからでも市内通話料金でご利用いただけます。

行く ゴーゴー  
0570-00-1955

携帯電話・PHS・IP電話等(ナビダイヤルが利用できない電話)の方は大阪事務局の番号へお掛けください。  
FAX、メールでも受け付けております(あて先、フォームなどに関しましてはホームページをご覧ください)。

会員種別	ご利用ホテル	GRホテル	近江舞子	軽井沢・熱海 白浜・伊豆	京都	淡路島	プリンセス有馬	プリンセス 富士河口湖
GR会員	A・AJ・AS・B・E・H・HJ・K・ KJ・KS・R・RS MJ	3カ月前の同日	1カ月前の同日 3カ月前の同日			1カ月前の同日		
軽井沢・熱海 白浜・伊豆 会員	CK・CF・CC・CA・DF・ DC・DA・EF・EC・EA・ EB・FF・FC・FA・FB			3カ月前の同日		2カ月前の同日		
京都会員	PF・PC・PA	3カ月前の同日	2カ月前の同日	2カ月前の同日	3カ月前の同日	2カ月前の同日		
淡路島会員	QF・QC・QA			2カ月前の同日	3カ月前の同日	2カ月前の同日		
プリンセス有馬会員	GF・GC・GA・GB			2カ月前の同日	3カ月前の同日	2カ月前の同日		
ポート会員	PJ・QJ・GJ			2カ月前の同日(所有ホテルは3カ月前の同日)◎				
プリンセス 富士河口湖 会員	LF・LC	3カ月前の同日	2カ月前の同日	3カ月前の同日		2カ月前の同日		3カ月前の同日
オーナーズ会員 (富士河口湖 ポート会員)	LJ			3カ月前の同日 ☆		2カ月前の同日		3カ月前の同日 ☆
法人	TH・THR・TM					1カ月前の同日		

☆特別期間は2カ月前から予約開始

◎プリンセス有馬ポート・京都ポート・淡路島ポート・オーナーズ会員所有ホテルの予約は3カ月前(特別期間は2カ月前)の同日より予約開始となります。

箱根	0460-84-7133	下呂	0576-24-1313	天の橋立	0772-27-1371	P・有馬	078-904-1566
熱海	0557-81-3334	伊良湖	0531-35-1211	京都	075-451-1600	有馬	078-904-1661
伊豆	0557-22-0022	鳥羽	0599-26-3585	城崎	0796-28-3205	淡路島	0799-74-0200
軽井沢	0267-42-8300	三方五湖	0770-32-1516	和歌の浦	073-444-4113	赤穂	0791-48-0077
P・富士河口湖	0555-72-3711	近江舞子	077-596-0377	白浜	0739-43-2351		

**ホテル休館日** HPでホテルの空き情報を確認できます。ザグランリゾートのホームページ <https://www.granresort.jp>

メンテナンス 休館日	GRE淡路島	プリンセス有馬	プリンセス富士河口湖
	3月 4日(月)～7日(木) 4月 22日(月)～25日(木) 5月 7日(火)～10日(金) 6月 24日(月)～27日(木)	3月 11日(月)～14日(木) 4月 15日(月)～18日(木) 5月 8日(水)～リニューアル工事	3月 11日(月)～14日(木) 4月 22日(月)～25日(木) 5月 20日(月)～23日(木) 6月 17日(月)～20日(木)

ホテル名	3月	4月	5月	6月
GRE 軽井沢	1(金)～7(木) 25(月)～28(木)	8(月)～11(木) 22(月)～25(木)	13(月)～16(木) 27(月)～30(木)	3(月)～6(木) 11(火)～14(金) 24(月)～27(木)
GR 箱根	11(月)～14(木)	15(月)～18(木)	13(月)～16(木)	11(火)～14(金) 24(月)～27(木)
GRE 熱海	4(月)～7(木) 11(月)～14(木)	8(月)～11(木) 22(月)～25(木)	7(火)～10(金) 20(月)～23(木)	10(月)～13(木) 24(月)～27(木)
GRE 伊豆	4(月)～7(木) 25(月)～28(木)	9(火)～12(金) 22(月)～25(木)	7(火)～10(金) 27(月)～30(木)	10(月)～13(木) 17(月)～20(木) 24(月)～27(木)
GR 下呂	11(月)～14(木) 25(月)～28(木)	8(月)～11(木) 22(月)～25(木)	7(火)～10(金) 20(月)～23(木)	3(月)～6(木) 11(火)～14(金) 24(月)～27(木)
GR 伊良湖	1(金)～7(木) 25(月)～28(木)	8(月)～11(木) 22(月)～25(木)	7(火)～10(金) 24(月)～31(金)	全日休業
GR 鳥羽	4(月)～7(木) 11(月)～14(木)	15(月)～18(木) 22(月)～25(木)	13(月)～16(木) 20(月)～23(木)	10(月)～13(木) 24(月)～27(木)
GR 三方五湖	4(月)～7(木)	1(月)～4(木) 22(月)～25(木)	7(火)～10(金) 20(月)～23(木)	4(火)～7(金) 10(月)～13(木) 17(月)～20(木)

ホテル名	3月	4月	5月	6月
GR 天の橋立	4(月)～7(木)	8(月)～11(木) 16(火)～19(金)	13(月)～16(木)	11(火)～14(金) 24(月)～27(木)
GR 城崎	11(月)～14(木)	8(月)～11(木) 22(月)～25(木)	13(月)～16(木) 27(月)～30(木)	3(月)～6(木) 24(月)～27(木)
GR 近江舞子	11(月)～14(木) 26(火)～28(木)	15(月)～18(木)	7(火)～10(金) 20(月)～23(木)	10(月)～13(木) 25(火)～28(木)
GRE 京都	4(月)～8(金)	全日営業	7(火)～10(金)	24(月)～28(金)
GR 和歌の浦	GR 和歌の浦は、台風被害の復旧工事のため、 当分の間、休館させていただきます。			
GRE 白浜	11(月)～14(木)	22(月)～25(木)	7(火)～10(金)	3(月)～6(木) 24(月)～27(木)
GR 有馬	4(月)～7(木)	22(月)～25(木)	全日営業	全日営業
GR 赤穂	25(月)～28(木)	2(火)～4(木) 15(月)～18(木)	7(火)～10(金) 27(月)～30(木)	3(月)～6(木) 11(火)～14(金) 24(月)～27(木)

※メンテナンス休館日は工事の予定により変更になることがあります。

## ■ゴールデンウィーク特別期間のご予約について

今年のゴールデンウィーク特別期間は、通常通りお電話でのお申し込みとなりますのでお間違いのないようお願いいたします(1月号をご覧ください)。

## ■事務局受付時間外のご予約お申し込み・変更・キャンセルについて

ホテルにおきましても予約状況のご案内や各ホテルごとのご予約のお申し込み・変更・キャンセルを受付させていただいておりますので、事務局受付時間外もお気軽にホテルまでお電話ください。

## ■GR和歌の浦 休館のお知らせ

ザグランリゾート和歌の浦は、台風21号による被害のため、当分の間、休館とさせていただきます。皆様にはご不便、ご迷惑をおかけしますが、何卒ご理解のほど、よろしく申し上げます。

※最新の情報はホームページ・会報誌でお知らせいたします。

## ■FAX・メールでお申し込みの際にご注意ください

- ・受付開始日は従来通り会員種別により異なります。
- ・FAXやメールにつきましては、お申込み後、事務局よりお客様宛にご連絡してご予約が完了いたします。FAX送信、メール送信だけではご予約は完了いたしておりませんので、ご注意ください。必ず事務局からご連絡いたしますので、しばらくお待ちいただけますようお願いいたします。
- ・確定したご予約の変更・キャンセル(取消)については、FAXやメールで対応いたしかねますので、必ずお電話にてご連絡ください。

## ■ホームページのご案内

- 株式会社 大倉のホームページ <https://www.okura.co.jp>
- ザグランリゾートのホームページ <https://www.granresort.jp>
- お得な情報やホテルからのご案内のブログ <https://granresort.jp/grblog/>

## ザ グラン リゾートの提携ホテル

### 4月1日から 三重 都リゾート 志摩 ベイサイドテラス

(2019年4月1日に上記ホテル名に変わります)  
(旧名:海辺ホテル プライムリゾート賢島)

新たなリゾートステージとして三重県志摩市の「都リゾート 志摩 ベイサイドテラス」と提携しています。英虞湾から伸びやかに広がる伊勢志摩の美しい自然とスパニッシュスタイルのリゾートをお楽しみください。

所在地 三重県志摩市阿児町鶴方 3618-33  
(近鉄賢島駅から徒歩約7分)



**客室が改装**  
オーシャンウイング3階  
「スーペリアツインルーム」  
白を基調に、木目の優しさと  
ブルーグリーンのアクセント  
を加えた明るい客室です。

ザ グラン リゾート会員様特別価格でご利用いただけます。  
2名1室、1泊2食料金 お1人様 **13,400円**(税込)～  
(ご利用日、部屋タイプ、お食事コースにより料金が異なります)  
※ご予約の際は「ザ グラン リゾート会員」と必ずお伝えください。  
お問合せ・ご予約は 都リゾート 志摩 ベイサイドテラス(0599-43-7222)まで  
ご予約はご利用日の3か月前から受付しております(GW、夏休み、冬休み、春休みは受付日が変わります。詳しくはお問い合わせください)。ホテルご利用の際は会員カードまたは利用券をご持参ください。

### 沖縄 カヌチャリゾート

やんばるの大自然に抱かれたチャンピオンコースが広がるカヌチャのリゾートゴルフ。シーサイド、ヴィレッジの2コースでのラウンドを楽しめます。冬場の快適なゴルフをぜひカヌチャで。

- 特典**
- 朝食券でランチ対応可能
  - 滞在中プレミアムラウンジ利用可能
  - レンタルカート(5人乗り)が滞在中無料
  - カヌチャゴルフコースが優待料金でプレー可能

航空券については各自でご手配となりますが、ザ グラン リゾートから提携旅行会社をご紹介することもできます。

2カ月前からのお申し込みのお客様にお得な特典をプレゼントします。皆様ぜひこの機会にカヌチャリゾートにお越しください。

沖縄県名護市字安部156-2 <https://www.kanucha.jp/>



スタンダードツインからいろいろなお部屋タイプをご案内させていただきます。  
2名1室、1泊朝食付の場合 お1人様 **11,000円**(税込)～  
(3か月前、2か月前に申し込まれるとお得なプランを新設しました)  
(ご利用日、部屋タイプにより料金が異なります)

お問合せ・ご予約は ザ グラン リゾート事務局(06-6353-1955)まで

ホテルの詳細やご予約、空室状況はこちらをご覧ください。

<https://www.granresort.jp/>

## 全ホテルで実施! うれしい特典いっぱい 9月30日(月)まで

### グループ旅行プラン

10名様以上(小学生以上)のご宿泊で

①記念写真をプレゼント

下記よりいずれかのサービスをお選びいただけます。  
ご予約時にお申し付けください。

②  各ホテル趣向を凝らした一品料理  
 乾杯ドリンクプレゼント

●飲み放題プラン  
(お一人様+2,160円(税込))もご用意。

※特別期間を除きます。他のキャンペーン、プランとの併用はできません。素泊まりを除きます。詳しくは各ホテルにお問い合わせください。

### 女子旅プラン

女性だけのグループの  
お客様に素敵な特典を  
ご用意いたします。

- 特製デザートをご用意!
- アメニティグッズをプレゼント

●1室3名様以上の女性のためのグループ。  
●ご予約時に「女子旅プラン」とお申し出ください。

### バースデープラン 通年

お誕生月には何度でもお得なバースデープランをご利用いただけます。会員様ならではの素敵なひとときをお楽しみください。

●特別お祝い料理&記念品プレゼント  
特別期間・イベント開催時にはご用意できない場合があります。ご了承ください。

●バースデー期間中 ポイント3倍  
誕生月のご本人様名義のポイントカードのみ付与させていただきます。

●ご予約時に「〇〇様のお誕生日(〇月〇日生まれ)のご利用」とお申し出ください。



**CONCEPT HOUSE**  
コンセプトハウス公開中

住宅省エネラベル  
「BELS」適合性評価  
最高ランクの5つ星  
★★★★★

日常を彩る情景

地下鉄東西線「醍醐」駅まで徒歩9分

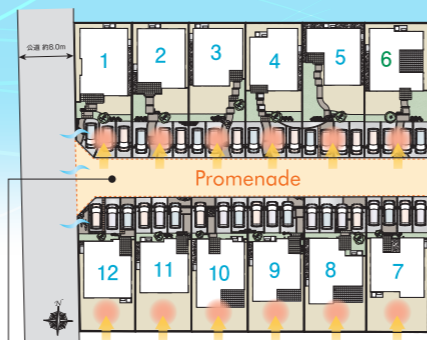
オークラホーム醍醐寺 全4区画



徒歩5分圏に多彩な商業施設が集中する快適ロケーション

**MODEL HOUSE OPEN**

LAND PLAN



街の美観を高め  
防犯性にも配慮した  
プロムナード  
(新設道路)

全邸南向き

全邸  
駐車スペース  
3台以上

- |   |  |   |   |
|---|--|---|---|
| <p><b>東北エリア</b></p> <ul style="list-style-type: none"> <li>■オークラホーム折立</li> <li>■オークラホーム名取愛島台</li> </ul> <p><b>関東エリア</b></p> <ul style="list-style-type: none"> <li>■オークラホーム六町</li> <li>■オークラホーム西大宮高木</li> <li>■オークラホーム浦和美園</li> <li>■オークラホーム七里東宮下</li> <li>■オークラホームさいたま八王子</li> <li>■オークラホーム北上尾</li> <li>■オークラホームひばりヶ丘</li> <li>■オークラホーム鶴瀬～希望の街～</li> <li>■オークラホームユウカリが丘</li> <li>■オークラホーム習志野藤崎</li> </ul> <p><b>中部エリア</b></p> <ul style="list-style-type: none"> <li>■オークラホームガーデンズ大垣河間</li> <li>■オークラホーム則武VII</li> </ul> | <ul style="list-style-type: none"> <li>■オークラホーム上土居VI</li> <li>■オークラホームガーデンズ鶴II</li> <li>■オークラホーム鶴沼朝日町II</li> <li>■オークラホーム北方</li> <li>■オークラホームガーデンズ奥町II</li> <li>■オークラホーム半田V</li> <li>■オークラホーム江南II</li> <li>■オークラホーム武豊IV</li> </ul> <p><b>関西エリア</b></p> <ul style="list-style-type: none"> <li>■ガーデンタウンさつき台</li> <li>■三田ガーデンタウンつづじヶ丘</li> <li>■オークラホーム田口II</li> <li>■オークラホーム吹田藤が丘</li> <li>■オークラホーム吹田山田西</li> <li>■オークラホーム池田渋谷</li> <li>■オークラホーム池田旭丘</li> <li>■オークラホーム高槻奥天神</li> <li>■オークラホーム山科勸修寺</li> </ul> | <ul style="list-style-type: none"> <li>■オークラホーム山科柳辻</li> <li>■オークラホーム醍醐古道</li> <li>■オークラホーム醍醐寺</li> <li>■オークラホーム六地藏</li> <li>■オークラホーム宇多野</li> <li>■オークラホーム宇治三室戸</li> <li>■オークラホーム宇治木幡II</li> <li>■オークラホーム西向日</li> <li>■オークラホーム甲陽園</li> </ul> <p><b>中国エリア</b></p> <ul style="list-style-type: none"> <li>■オークラホーム瀬戸町瀬戸II</li> <li>■オークラホーム瀬戸町瀬戸III</li> <li>■オークラホーム西大寺中野II</li> <li>■オークラホーム浜ノ茶屋</li> <li>■オークラホーム大島</li> <li>■オークラホーム安江</li> <li>■オークラホーム藤崎II</li> </ul> | <ul style="list-style-type: none"> <li>京都市山科区</li> <li>京都市伏見区</li> <li>京都市各務原市</li> <li>京都市伏見区</li> <li>京都市右京区</li> <li>京都府宇治市</li> <li>京都府宇治市</li> <li>京都府向日市</li> <li>兵庫県西宮市</li> <li>岡山市東区</li> <li>岡山市東区</li> <li>岡山市東区</li> <li>岡山県倉敷市</li> <li>岡山県倉敷市</li> <li>岡山市中区</li> </ul> |
|---|--|---|---|

各物件のお問い合わせは 下記までお気軽にご相談ください。

東北エリア ■仙台支店 ☎0120-972-608  
 関東エリア ■東京本社 ☎0120-228-631 ■船橋支店 047-411-8790 ■さいたま支店 048-871-5561  
 中部エリア ■名古屋支店 ☎0120-566-126 ■東海支店 ☎0120-566-126 ■岐阜支店 ☎0120-566-126  
 関西エリア ■大阪本社 ☎0120-988-065 ■京都支店 ☎0120-075-419 ■橋本支店 ☎0120-988-065  
 中国エリア ■岡山支店 ☎0120-092-419



／4mを超える、  
**高すぎ天井**

頭上の開放感が心地よい「高すぎ天井」は  
リビングに降り注ぐ自然光が清々しく  
上質な暮らしを演出してくれます

OKURA HOME  
オークラホーム田口II

NEW  
**OPEN**

コンセプトハウスで確かめられる!

土地の売却をお考えの方へ

住宅用の土地を求めております

100坪以上～  
お気軽にお問い合わせください  
問い合わせ先  
株式会社大倉 計画課  
☎06-6353-2640