

メンバーズライフを豊かに彩る。

Gran Resort

2016 **11**
vol.101



美味満腹!
冬のごちそう



Gran Resort November 2016 vol.101 2016年11月1日発行 発行所/株式会社大倉 〒530-8530 大阪府北区天神橋2丁目北2番11号 企画・編集/株式会社大倉 定価1部159円(税込・年1,908円 購読料は年会費に含む)

全ホテルで実施!

旅の楽しさが広がる好評プラン

グループ旅行プラン

忘年会・
新年会に
おすすめ!

実施期間 2017年1月31日(火)まで **期間延長**

特典 10名様以上(小学生以上)のご宿泊で
記念写真をプレゼントいたします。



ご宿泊いただきましたグループ皆様で、ホテルスタッフが記念写真を撮影し、チェックアウト時にプレゼントさせていただきます。さらに、後日CDやSDカード等で写真データを幹事様に郵送いたします。

さらにお得!

下記よりいずれかのサービスをお選びいただけます。ご予約時にお申し付けください。

- A** 各ホテル趣向を凝らした特別料理
- B** 乾杯ドリンクプレゼント

- プリンセス・エレガントホテルの素泊まりを除きます。
- 他のキャンペーンとの併用はできません。
- 飲み放題プラン(お一人様+2,160円(税込))もごさいます。



イメージ



女子旅プラン

女性だけのグループのお客様にお得な特典をご用意しています。ぜひザ グラン リゾートへお越しください。

実施期間 2017年1月31日(火)まで

特製デザートをご用意!

すべての会席コースに料理長特製のデザートをご用意します。



アメニティグッズをプレゼント

- 1室3名様以上の女性のためのグループ。
- ご予約時に「女子旅プラン」とお申し出ください。
- 他のキャンペーンとの併用はできません。

〈営業時間〉9:00~18:00(土曜・日曜・祝日も営業)

ザ グラン リゾート 事務局

☎ 06-6353-1955

ご宿泊のご予約
お問い合わせ先

花金プラン

仕事帰りの方へとおきプランです。金曜日以外もOK!

実施期間 2017年1月31日(火)まで

特典1 本会席コースのご夕食を最終20:30~のスタートでOK!

通常18:00からのご夕食を、皆様のホテル到着時刻に合わせて、遅めの時間で設定いたします。

特典2 大浴場も時間延長! 疲れをじっくり癒やしてください!



GRE 淡路島 温泉大浴場

- 平日もOK! 曜日は問いません!
- 社休日や有給休暇の前日など、スケジュールに合わせてご対応いたします。

すべて特別期間を除きます。

大きな夢を築く。
大倉
OKURA

カニ



美味満腹！
冬のごちそう

ふぐ



皆様お待ちかね冬の味覚シーズンがやって
きました。カニをはじめ、ふぐ、カキ、クエを
ふんだんに使った会席料理が豪華勢ぞろい。
脂が乗り抜群のおいしさを誇る旬の
ごちそうを心ゆくまで召し上げれ。

カキ



クエ



絶妙なる相性

おいしい
出会い



「出会いのもの」とは、相性の良い食材の組み合わせのこと。互いの味や香りがいつそう引き立ち、絶妙な味わいを生み出します。



甘鯛 × 蕪

霜
月

甘鯛の蕪蒸しは、冬に欠かせない和食の定番料理。ふっくら柔らかな甘鯛の白身と舌触りのよい蕪を温かい銀箔に絡めながら食べれば、体も心もほっこり和みます。脂をたっぷり蓄え身の引き締まった甘鯛の白身は酒蒸しに。すりおろした蕪に卵白を混ぜ、甘鯛をふわりと包み、すっと箸が通るほどに柔らかく蒸し上げます。天盛りにしたイクラ、銀杏、しめじと蕪の取り合わせも相性が良く、食感に変化を加えています。しょうがの風味をきかせた銀箔はじんわり染みる優しい味わい。寒くなるほどおいしさが増します。

作:ザ グラン リゾート 総料理長 小山

Gran Resort vol.101 目次

- 1 特集 美味満腹!冬のごちそう
- 8 秋冬おすすめ ホテルイベント
- 11 今月のおすすめツアー
- 12 ザ グラン リゾートのおすすめイベント
- 14 ザ グラン リゾートの料理イベント
- 18 ザ グラン リゾートのお節料理
- 19 ホテルインフォメーション
- 20 (株)大倉インフォメーション

厳選カニのフルコースを存分に



カニ造り ぶりぶりとした食感の身を口を含むと、みずみずしくほのかな甘味がふわり。一本、また一本…おいしさに手が伸びます。



カニ鍋 熱々のカニにふうふうと息を吹きかけ頬張れば、体もぼかぼか。締め雑炊まで格別の美味しさ。

カニ姿蒸し

シンプルな調理だけに素材そのものの味が際立つ一品。ひと口ごとに風味の広がり堪能できます。



カニ天ぷら

サクッとした衣に包まれたカニ身はジューシー&ふっくら柔らか。



カニ釜飯 ほくした身を入れふっくら炊き上げたご飯はカニのうまみと香りが染み込み、噛むほどに口の中に広がっていきます。

ザグランリゾートが誇る冬の名物カニ会席が、いよいよ11月6日から始まります。身が詰まった厳選カニをふんだんに使った料理は、一度食べたなら忘れられないほどの贅沢さ。まもなく訪れるクリスマスや忘年会など大勢で集まる宴に味わえば、舌も心も大満足。他では味わえないカニ三昧をザグランリゾートでたっぷりお楽しみください。

カニ料理の基本は造り、焼き、蒸し、鍋の4種類。プリッとした食感から甘味が広がる造り、うまみがぎゅっと凝縮された焼き、本来の風味が引き立つ蒸し、カニのエキスと野菜の出汁が絶妙に合わさった鍋。食べ進むごとに多彩な味わいが広がっていきます。さくっと香ばしいジューシーな揚げ物、濃厚なカニ味噌をカニ身に絡めて食す甲羅焼きも魅力。さらにホテルごとに料理長が腕によりをかけたオリジナル料理を用意。訪れる楽しみが尽きません。

焼きガニ

火を通すことで余分な水分を落とし、カニの旨味を凝縮。濃厚なカニ味噌にカニ身を浸して食べるこの楽しみもよし。

カニ

五感を刺激する多彩な料理のオンパレード。心躍る抜群の食べごたえに、この上ない満足感に酔いしれる。



ふぐ

寒くなればなるほど増すおいしさ
ひと味違うブランド食材を
心ゆくまで堪能する

GR E淡路島「三年ふぐ」とGR三方五湖「若狭ふぐ」は、良質な環境で丹精込め育てられた最高品質のブランドふぐ。高級食材をリーズナブルに堪能できるとあって、両ホテルで毎冬人気を集めています。

みな包丁さばきで薄く引かれ、心地よい歯応えから上品な甘みが広がります。プリプリとした肉厚の身を豪快に楽しめる鍋もたまたらなく美味。旨みが出汁に溶け込んだアツアツの雑炊を頬張れば、体が芯まで温まります。

さらに唐揚げ、白子焼き、ふぐ皮の湯引き、熏り豊かなひれ酒と、めくるめくふぐ尽くしの宴を存分に堪能ください。



ふぐ鍋 ぐつぐつと煮えたつ鍋にふぐの大きな身がおどります。濃厚なふぐの身と野菜の味が絶妙に重なり合った出汁でいただく雑炊も美味。

カキ

抜群の鮮度でうまみたっぷり
濃厚な風味を余すことなく



数ある冬の味覚の中でも、カキは滋味豊かな味わいと風味が際立つ食材。新鮮であればあるほど栄養分がぎゅっしり詰まり、身はぷりぷり。一口ごとに爽やかな磯の香りが広がります。

理を存分に召し上がっていただけます。蒸し焼きカキは、シンプルな調理だけにカキ本来のふっくらとした身と風味をストレートに味わえる一品。カキフライはサクツと身はジューシー。さらに土瓶蒸し、鍋物、炊き込みご飯と、カキ好きにはたまらない豪華な献立がそろいます。



カキ朴葉味噌焼き



カキご飯

先どり坂越産おすすめカキ会席
実施期間 11月19日(土)~11月30日(水)
坂越産カキおすすめ会席・カキ味彩会席(カキお土産付き)
実施期間 12月1日(木)~2017年3月31日(金)
カニ・坂越産カキ特撰会席
実施期間 12月1日(木)~2017年3月31日(金)
特撰料理長おすすめ会席料金を準じます

GR 赤穂 浦村産カキおすすめ会席
実施期間 11月1日(火)~2017年2月28日(火)
料理長おすすめ会席料金を準じます
すべて特別期間を除きます。

クエ

コクのある白身が絶品!
和歌山の高級魚



その見た目とは裏腹に、一皮むけば美しい白身は、コラーゲンたっぷりの脂を蓄え上品な口当たり。良質なクエが豊富に手に入るGR E白浜、GR和歌の浦ではご好評につき今年もクエ鍋とクエしゃぶをメインにした特撰会席をご用意いたします。

クエ料理の醍醐味は鍋。豪快にぶつ切りにした身は歯応えが良くうまみたっぷり。プリプリとした皮と、身の間にあるゼラチン質のまろやかな甘みもたまらなく、一度食べたなら忘れられないほどのおいしさです。この冬は本場クエ料理を食べに和歌山へぜひお越しください。



クエ鍋

GRE白浜 GR和歌の浦
クエ鍋特撰会席
クエしゃぶ特撰会席
実施期間 2017年2月28日(火)まで
(GR和歌の浦は特別期間を除きます)
特撰料理長おすすめ会席料金を準じます



クエ薄造り



ふぐ薄造り

身の締まったふぐの食感をストレートに楽しめる薄造り。あん肝や薬味に包めば、多彩な味わいが広がります。

ひれ酒

炙ったふぐのひれを熱燗に漬けちびりちびりと。香ばしさがお酒に溶け込み思わずうなります。



焼きふぐ



ふぐ皮湯引き



ふぐ唐揚げ





まだまだ
あります!

今冬食べたい絶品海鮮

伊勢海老に金目鯛、ぶり…その地ならではの美味しい海鮮を味わうひとときはまさに至福。さあ、もう一品いただきませんか。



伊勢海老

GRE伊豆	味噌汁	2,160円(税込)
	造り、鬼殻焼	各6,480円(税込)
GRE白浜	具足煮	3,240円(税込)
GR鳥羽	具足煮	3,240円(税込)



金目鯛

GRE伊豆	煮付	2,160円(税込)
	しゃぶしゃぶ、造り	各3,240円(税込)
GRE熱海	姿煮、姿造り	各6,480円(税込)



ぶり

GR三方五湖
GR天の橋立 2日前にご予約ください。
提供期間 1月6日(金)~2月28日(火)
しゃぶ 2人前 5,400円(税込)



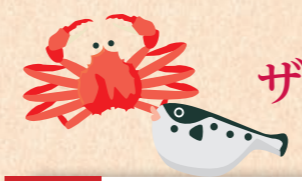
ノドグロ

GR加賀 煮付け 6,480円(税込)



オニエビ

GR城崎 造り 2,160円(税込)



ザグランリゾート 冬の味覚

特 = 特撰料理長おすすめ会席料金を準じます
料 = 料理長おすすめ会席料金を準じます
和 = 和み会席料金を準じます

カニ

期間 11月6日(日)~3月31日(金)

ホテル	会席名	内容	料金(税込)
GR 赤穂	カニおすすめ会席※1	カニ造り、蒸しガニ、カニ鍋(雑炊)をご用意します。	料
GRE 淡路島	カニ特撰会席	カニ姿蒸し、カニ造り、カニ鍋(雑炊)、焼きガニ、茹でガニをご用意します。	特
プリンセス有馬	カニおすすめ会席	焼きガニ、蒸しガニ、カニ鍋のカニ尽くし会席です。	料+ 1,620円
GR 有馬	カニ特撰会席	蒸しガニ(一杯)、焼きガニ、カニ身とカニ味噌のカルタファタ(焼物)などをご用意します。	特
	カニおすすめ会席	カニ味噌、蒸しガニ、焼きガニ、カニ鍋などをご用意します。	料
GR 城崎	カニ特撰会席	カニを三杯半召し上げられるとても贅沢な会席料理です。	特
	カニしゃぶ特撰会席	カニの身を食べやすくポーションにした鍋会席です。	
	カニ鍋特撰会席	カニを三杯半召し上げられる鍋メインの会席料理です。	料
	カニおすすめ会席	カニ姿蒸しが丸ごと一杯付いた会席料理です。	
GR 天の橋立	カニ和み会席	カニを二杯使った会席料理です。	和
	カニ鍋和み会席	お好みですき鍋、ちり鍋から選んでいただく鍋会席です。	和
GR 三方五湖	カニ特撰会席	メインは蒸しガニ(一杯)。カニ造り、焼きガニ、カニ鍋など食べ応えのある献立です。	特
	カニおすすめ会席	カニちり鍋を大鍋でご提供します。ご家族、グループのお客様におすすめです。	料
GR 加賀	カニ和み会席	カニすき鍋をお一人ずつをご用意します。	和
	カニ特撰会席	カニ造り、焼きガニ、甲羅焼き、天ぷら、カニ鍋のフルコースです。	特
GR 近江舞子	カニ和み会席	地魚造りと、焼きガニ、カニすき鍋がメインの会席です。	和
	カニ特撰会席	名物カニ釜飯、カニ造り、焼きガニ、カニ鍋、蒸しガニ、カニ天ぷらをご用意します。	特
GR 箱根	カニ和み会席	カニ造り、焼きガニ、カニ鍋、蒸しガニをご用意します。	和
	カニ特撰会席	がにつくし特撰会席 先付、カニ造り、焼きガニ、カニすき鍋、雑炊など。朝食にカニ釜飯をご用意します。	特
GRE 伊豆	カニ特撰会席	カニのつみれが入ったカニしゃぶをメインとした会席です。	特
	カニ特撰会席	焼きガニ、蒸しガニ、カニすき鍋など。	特
プリンセス富士河口湖	カニ特撰会席※2	境港直送の活カニの造りが好評です。甘くてぶりぶりの歯応えが魅力です。(12/28(水)~1/7(土)を除く)	特
	カニ特撰会席※1	カニ造り、焼きガニ、カニ天ぷらなどをご用意します。厳選したカニを使用した特撰会席です。	料+ 3,780円
GRE 軽井沢	カニおすすめ会席	焼きガニ、カニすき鍋などカニ尽くしの会席です。	料+ 1,620円
	カニ特撰会席	焼きガニ、カニすき鍋、カニ釜飯など豪華カニのフルコースです。	特

特別期間を除きます。すべてお一人様の料金となります。期間中、城崎・天の橋立・加賀・三方五湖では、和み会席料金でのご宿泊もカニ尽くし料理となります。カニを使用しない会席コースもございますのでご予約時にお申しつけください。
グループ単位でのお申込みとなります。
※1 2名様からのお申込みとなります。
※2 3日前までにご予約ください。

飲み放題
&
抽選会付き

食べて盛り上がり大満足

カニぶぐカキ 食べ放題!

冬の味覚の食べ放題に、飲み放題サービス、豪華賞品が当たる抽選会もあり、とってもお得なイベントです。ぜひご家族、ご友人と一緒に華やかな宴をお楽しみください。

ホテル	イベント	内容	実施日	追加料金/お一人様(税込)	募集人員
GRE 淡路島	ぶぐフェスタ	ぶぐ会席のフルコースと、ぶぐ鍋の食べ放題です。飲み放題、抽選会付き。	11月6日(日)・11日(金)・27日(日) 12月2日(金)・11日(日)	特撰 料理長おすすめ会席料金を準じます	100名様
GR 三方五湖	カニフェスタ	茹でガニ、焼きガニ、カニ鍋が食べ放題です。飲み放題、抽選会付き。	11月23日(水・祝)	3,240円	30名様
	ぶぐカニフェスタ	カニは茹でガニ、焼きガニ、カニ鍋、ぶぐは唐揚げ、ぶぐ鍋が食べ放題です。飲み放題、抽選会付き。	11月30日(水) 12月16日(金) 12月25日(日)	4,320円	30名様
GR 天の橋立	カニフェスタ	カニ造り、焼きガニ、カニ味噌甲羅焼き、茹でガニ、カニ天ぷら、かに寿司が食べ放題です。飲み放題、抽選会付き。カニ寿司のお土産もあります。	11月13日(日)・27日(日) 12月11日(日)・18日(日)・25日(日) 1月15日(日)・29日(日)	3,240円	50名様
GR 城崎	カニフェスタ	カニ造り、焼きガニ、カニ味噌甲羅焼き、茹でガニ、カニ天ぷら食べ放題です。飲み放題、抽選会付き。	11月9日(水) 12月22日(木)	3,240円	50名様
GR 加賀	カニフェスタ	カニ造り、焼きガニが食べ放題です。飲み放題、抽選会付き。食後はもちつきを行います。	11月22日(火) 12月17日(土)	3,240円	40名様
GR 近江舞子	カニフェスタ	カニ寿司、カニ天ぷら、カニ造りが食べ放題です。飲み放題付き	11月10日(木)・24日(木) 12月12日(月)	3,240円	50名様
GR 鳥羽	カキフェスタ	蒸しガキ、焼きガキが食べ放題です。飲み放題、抽選会付き。	11月22日(火) 12月24日(土)	4,320円	50名様
GR 赤穂	クリスマスカキフェスタ	坂越産カキ会席のフルコースと、蒸し焼ガキの食べ放題です。飲み放題(追加料金)、抽選会付き。	12月25日(日)	3,240円	30名様

当日ご宿泊の方全員対象。グループ単位でのお申込みとなります。

ぶぐ

期間 11月1日(火)~3月31日(金)

ホテル	会席名	内容	料金(税込)
GRE淡路島	3年ぶぐ特撰会席	ひれ酒、ぶぐ皮湯引き、ぶぐ薄造り、焼きぶぐ、ぶぐ鍋(雑炊)をご用意します。	特
プリンセス有馬	ぶぐおすすめ会席	ぶぐ皮湯引き、ぶぐ薄造り、竜田揚、ぶぐ鍋、焼物とぶぐ尽くしの会席です。	料+1,620円
	ぶぐカニ特撰会席	焼きガニ、ぶぐ竜田揚、鍋はカニかぶぐ、どちらか好きな方を楽しめる会席です。	特
GR有馬	冬の選べる特撰旬味会席	カニ、ぶぐ、カキから2種類の食材をお選びいただき、お好みの会席料理を提供いたします。	特
	ぶぐ特撰会席	ぶぐ薄造り、ぶぐ鍋、焼きぶぐ、ぶぐ唐揚げの定番料理にひと工夫を加えています。	
GRE京都	ぶぐカニ特撰会席※3	ぶぐとカニを焼物、唐揚げ、鍋でお召し上がりいただけます。ぶぐ薄造り、カニ具足煮もをご用意します。	特
	ぶぐカニ特撰会席	ひれ酒、ぶぐ造り、焼きガニ、甲羅焼き締めはぶぐとカニのちり鍋です。	特
GR三方五湖	若狭ぶぐ特撰会席	若狭自慢のぶぐ尽くし会席。ひれ酒、ぶぐ薄造り、ぶぐ鍋、焼きぶぐ、唐揚げをご用意します。	
GR下呂	ぶぐ鍋特撰会席	ぶぐ鍋をメインにぶぐ薄造り、唐揚げをご用意します。	特
プリンセス富士河口湖	ぶぐ特撰会席	薄造り、唐揚げ、照り焼などをご用意します。厳選したぶぐを使用した特撰会席です。	料+3,780円
	ぶぐおすすめ会席	ぶぐ鍋をメインにしたぶぐ尽くし会席です。	料+1,620円
GRE熱海	ぶぐ特撰会席	ぶぐ薄造り、焼きぶぐ、ぶぐ竜田揚げ、ぶぐ鍋をご用意します。	特
GRE伊豆	ぶぐ特撰会席※3	ひれ酒、焼きぶぐ、ぶぐ薄造り、ぶぐ鍋(雑炊)のぶぐフルコースです。(12/28(水)~1/7(土)を除く)	特

特別期間を除きます。すべてお一人様の料金となります。グループ単位でのお申込みとなります。 ※ 3 日前までにご予約ください。

秋冬おすすめ ホテルイベント

秋から冬にかけて、ザ グラン リゾートはホテルイベントが目白押し。どなた様もお楽しみいただける多彩な企画をご用意しております。

第39回 プリンセス有馬ゴルフ親睦会(9月21日開催)参加者の声

仲間とのプレーが楽しみ

中川 将様
(天候の影響で開催日が翌日順延)ゴルフコンペを最優先し、予定を変更して当日参加しました。結果は準優勝、仲間に祝ってもらいうれしかったです(笑)。



ゴルフコンペに初参加された

橋本 揚子様
今日初めてお会いした人ばかりでしたが、皆さん気さくに話しかけてくださり、一人でも安心してプレーを楽しめました。会話が弾み、夕食もおいしかったです。



ご夫婦で毎回イベントを満喫

岩下 護様 イクヨ様
夫婦そろってホテル主催のイベントが好きで、ゴルフコンペは15年前から参加しています。グラウンドゴルフやコンサートなどで顔なじみが増え、素敵な仲間ができました。



数々のビッグトーナメントが開催された名門ゴルフ場を舞台に、プレーを存分に満喫していただきます。煩雑な手配はすべてホテルが代行し、当日もスタッフが同行しますので安心してご参加ください。

気分爽快はつらつプレー
ゴルフコンペ



スポットライトを浴びながら、ステージでお気に入りの曲を披露しませんか。プロ演奏歌手、元宝塚歌劇団スターを審査員に招き、一人ひとりにアドバイスもいたします。歌好きの方におすすめのイベントです。

お気に入りの曲を披露 カラオケ大会



GR赤穂 第4回カラオケ大会

11月19日(土)
GR赤穂で開催!

20日(日)は、審査員長ちくろひろしさんによるカラオケ教室を行います。奮ってご参加ください。

プリンセス有馬 2016カラオケ グランドチャンピオン大会

12月4日(日)

グランドチャンピオンの栄冠を手にするのはどなたでしょうか? 出場資格のある方はもちろん、応援や見学のみの方のご参加も大歓迎です。

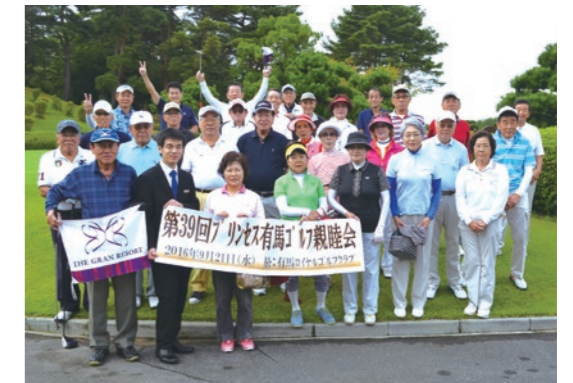
詳しくは、12ページをご覧ください。



プリンセス有馬 第41回忘年ゴルフコンペ

雄大さと美しさが融合したチャンピオンコースで、今年最後のゴルフコンペを開催します。フェアウェイが広いホールが多く、のびのびプレーを楽しんでいただけます。

実施日 12月13日(火)(当日ご宿泊の方で希望者対象)
場所 太平洋クラブ 六甲コース
参加費 お一人様 [会員様] 3,240円(税込)
[会員様紹介] 5,400円(税込)
(夕食時はフリードリンク)
募集人員 80名様(最少催行人員/40名様より)



卓を囲んで和気あいあい 麻雀親睦会



年々人気を集めている「健康麻雀」。プリンセス有馬では毎月親睦会を開催し、初心者から上級者まで多くの会員様がゲームを楽しんでおられます。

初心者向けにルールを解説

まずはホテルスタッフが基本ルールを解説し、初心者同士のメンバーで練習していただきます。「興味はあるけど難しいそう(これから始めたい)」という方も気軽に遊べます。



プリンセス有馬 麻雀親睦会

お客様同士の親睦を深めていただきながら、麻雀をお楽しみいただけます。

実施日 11月15日(火)(当日ご宿泊の方で希望者対象)
時間 13:00 競技
19:00 夕食親睦会
(夕食時はフリードリンク)
参加費 お一人様 2,160円(税込)
募集人員 16名様(最少催行人員/12名様)

麻雀通じて 夫婦仲良く

小椋 博様
則子様

麻雀初心者だった妻(則子様)も、親睦会に参加するたびにルールを覚え、今では夫婦一緒にゲームを毎回楽しんでいます。



第28回親睦会で 見事優勝

前田 玄子様

昔から麻雀が好きで親睦会は一度も休まず皆勤賞(笑)。毎月楽しみにしています。12月のグランドチャンピオン大会は2年連続で出場します。頑張って勝ちたいですね。



めざすは年間チャンピオン 東南戦(半荘)4回の合計ポイントで競います。毎月行われる親睦会で1~4位に入賞した方は、グランドチャンピオン大会(12月2日(金)、プリンセス有馬で開催)に参加できます。豪華賞品をそろえていますので、ぜひチャレンジしてください。

GR有馬 第24回歩こう会

三田の紅葉スポット、小野公園、花山院菩提寺をめぐるコースです。

実施日 11月18日(金)
(当日ご宿泊の方で希望者対象)
時間 10:30 JR広野駅集合
参加費 お一人様 2,500円(税込)
募集人員 20名様
(最少催行人員/5名様より)



GRE京都 第27回京都を歩こう

紅葉名所の北野天満宮、金閣寺、等持院、龍安寺、仁和寺をめぐる約6kmのコースです。

実施日 11月30日(水)
(前日・当日ご宿泊の方で希望者対象)
時間 9:45 ホテル集合
参加費 お一人様 4,320円(税込)
募集人員 10名様(最少催行人員/6名様より)

第28回京都を歩こう

阪急大宮駅を出発し、壬生寺、京都中央卸売市場、梅小路公園・朱雀の庭、東寺の「終い弘法」をめぐる約7kmのコースです。

実施日 12月21日(水)
(前日・当日ご宿泊の方で希望者対象)
時間 9:45 阪急大宮駅集合
参加費 お一人様 2,700円(税込)
募集人員 10名様(最少催行人員/6名様より)

GRE京都の歩こう会はいずれも雨天中止。すべて昼食代、拝観料などを含まず

仲間と気軽に健康づくり 歩こう会



京都の観光名所をのんびりめぐりたい方はGRE京都山歩きやハイキングが好きな方はGR有馬がおすすです。い

ずれも参加者のペースに合わせ歩きやすいため、体力に不安のある方も安心してご参加ください。



ザ グラン リゾートは、そのほかさまざまなイベントを企画して、皆様をお待ちしています。他のイベントは12・13ページをご覧ください。

Pick Up The Best!
今月の
おすすめ
ツアー

第90回ザグランリゾートオリジナルツアー

カヌチャリゾートに泊まって
沖縄観光とゴルフを楽しむ旅



カヌチャリゾート
沖縄を代表する一大リゾート施設。
ザ グラン リゾートと提携しており、
快適にお過ごしいただけます。

◇旅行代金(1名様)

- 添乗員・スタッフ同行
- 旅行代金の中に宿泊料、食事は含まれます。
- 会員様のご紹介も参加いただけます。

ゴルフ [会員様] **121,000円** (税込) [会員様紹介] **126,000円** (税込)
(ゴルフプレーフィ、昼食代は別途必要)

観光 [会員様] **122,000円** (税込) [会員様紹介] **127,000円** (税込)

[出発日] 平成29年2月7日(火) <2泊3日>

○募集人員 35名様(最少催行人員:25名様より)

先着にて受付。12月7日(水)までに25名に満たない場合は中止させていただきますので、あらかじめご了承ください。また、35名を超えるとキャンセル待ちになる場合があります。

※お部屋は2名1室が基本となるため、1名1室の場合は追加料金(10,800円/1泊)を申し受けます。

○集合場所・時間

午前7時45分(伊丹空港1階・全日空(ANA)・団体カウンター前)

○行程

<凡例> →: 飛行機 = : バス

2/7 (火)	伊丹空港(8:45)→那覇空港那覇市内(昼食) = 乗り場~水中観光船オルカ号~乗り場 = カヌチャリゾート<16:30>
2/8 (水)	【観光】カヌチャリゾート(9:00) = 美ら海水族館 = 大家(昼食) = ナゴパイナップルパーク = オリオンハッピーパーク = カヌチャリゾート<16:15> 【ゴルフ】カヌチャリゾート = カヌチャゴルフコース = 自由時間(昼食) = カヌチャリゾート
2/9 (木)	カヌチャリゾート(9:00) = 斎場御嶽(世界文化遺産) = 国際通り・牧志公設市場(ステーキ昼食) = 識名園(世界遺産) = 那覇空港→伊丹空港<19:20>

交通規制等の都合により、変更が生じる場合があります。※スケジュールにより変更場合があります。



美ら海水族館
3尾のジンベエザメやナンヨウマンタをはじめ、多種多様な魚たちが泳ぐ大水槽は世界最大級。イルカのショーも見ごたえがあります。



ナゴパイナップルパーク
沖縄県は国内パイナップルの主産地。当施設では、パイナップルやお菓子の試食ができます。



オリオンハッピーパーク
沖縄を代表するビール、オリオンビールの工場見学をお楽しみいただけます。工場見学後にはできたてビールを試飲できます。



識名園
琉球王家最大の別邸で、国王一家の保養や外国使臣の接待などに利用されました。世界遺産に登録されています。

■旅行企画・実施/株式会社 大倉 グランツーリスト ■大阪府知事登録旅行業第 2-1472 号 ■総合旅行業務取扱管理者: 林 幹子

ツアーお申込み方法

官製ハガキに①イベント名「○○○○○ツアー」②会員番号 ③参加者全員の氏名(フリガナ明記)、住所、電話番号(代表者は携帯電話など連絡の取りやすい番号)、年齢、生年月日、性別、メンバー種別、会員紹介である旨を明記のうえ係宛にご郵送ください。電話・FAXでも受付いたします。

お問合せ
お申込み先

住所/〒530-8530
大阪市北区天神橋2丁目北2番11号
株式会社 大倉 ザグランリゾート事務局
「○○○○○ツアー」係

TEL.06-6353-1955
FAX.06-6355-6112

※詳細は後日ご案内書を送らせていただきます。

ホテル発》ミニツアー

宿泊費につきましては、各自ホテルにて別途ご精算となります。詳しくはホテルにお問い合わせください。
添乗員なし・スタッフ同行

プリンセス富士河口湖・GRE軽井沢

紅葉の富士河口湖&軽井沢お楽しみバスツアー
プリンセス富士河口湖に宿泊した翌日、山梨ワイナリーと美術館の見学、りんご狩りを体験。GRE軽井沢で過ごしていただく2泊3日のプランです。

実施日 11月10日(木)~12日(土)
10日(木):プリンセス富士河口湖泊
11日(金):GRE軽井沢泊
参加費 お一人様 16,200円(税込)
(昼食代、施設見学代などを含みます)
募集人員 20名様(最少催行人員/12名様より)

プリンセス富士河口湖

ダイヤモンド富士と時の柵をめぐるミニバスツアー

山中湖花の都公園でダイヤモンド富士をご覧いただいた後、御殿場高原時の柵でイルミネーションを楽しみます。夕食場所は時の柵内のレストランです。

実施日 12月16日(金)(当日ご宿泊の方で希望者対象)
時間 14:30 ホテル出発
参加費 お一人様 6,480円(税込)
(バス代、夕食代を含みます)
募集人員 20名様(最少催行人員/10名様より)

GRE熱海

十国峠で富士山見物

チェックアウト後、十国峠で富士山をご覧いただくミニツアーです。ご参加いただいた方に記念写真をプレゼントいたします。

実施日 11月5日(土)~2月28日(火)
(但し特別期間を除きます)
(前日ご宿泊の方で希望者対象)
時間 11:00 ホテル集合
参加費 お一人様 1,080円(税込)
募集人員 7名様(最少催行人員/1名様より)



紅葉狩りナイトツアー

夕食後、ライトアップされた熱海梅園の紅葉をご覧いただけます。

実施日 11月12日(土)~12月4日(日)
(当日ご宿泊の方で希望者対象)
場所 熱海梅園
参加費 お一人様 540円(税込)
最少催行人員 1名様より

GR近江舞子

**滋賀県いいところツアー
麒麟ビール工場見学と紅葉鑑賞**

ビール工場見学と彦根城、多賀大社で紅葉鑑賞をお楽しみいただけます。

実施日 11月17日(木)
(当日ご宿泊の方で希望者対象)
時間 9:00~17:30
参加費 お一人様 9,720円(税込)
(バス代、昼食代などを含みます)
募集人員 40名様(最少催行人員/20名様より)



GRE京都

**秋の紅葉満喫ツアー
~寂光院・三千院・瑠璃光院・詩仙堂**

洛北の紅葉スポット、寂光院・三千院と三条実美公ゆかりの名利瑠璃光院、回遊式庭園の詩仙堂をめぐる。

実施日 11月17日(木)
(前日・当日ご宿泊の方で希望者対象)
時間 8:45 ホテル集合
参加費 お一人様 15,000円(税込)
(拝観料、ジャンボタクシー代を含みます)
募集人員 24名様(最少催行人員/7名様より)



寂光院

秋のライトアップツアー

夕食後、京都のライトアップスポットをめぐる。

実施日 11月23日(水・祝) 東寺・梅小路公園朱雀の庭
11月24日(木) 將軍塚青龍殿・金戒光明寺
11月25日(金) 青蓮院・知恩院
(当日ご宿泊の方で希望者対象)
時間 19:30 ホテル出発
参加費 お一人様 4,320円(税込)
(拝観料、ジャンボタクシー代を含みます)
募集人員 16名様



金戒光明寺

GR箱根

時の柵イルミネーションツアー

イルミネーションが開催されている御殿場高原時の柵へ支配人がご案内します。

実施日 12月17日(土)・18日(日)
24日(土)・25日(日)
(当日ご宿泊の方で希望者対象)
時間 19:00 ホテル出発
参加費 お一人様
大人1,080円(税込)
小学生540円(税込)
募集人員 各日7名様



絶景富士山見物ツアー

箱根乙女峠から富士山を眺望するミニツアーです。雪化粧をした富士山を見に行きませんか。

実施日 12月17日(土)・18日(日)
24日(土)・25日(日)
(当日ご宿泊の方で希望者対象)
参加費 お一人様 1,080円(税込)
募集人員 各日7名様



■旅行企画・実施/株式会社 大倉 グランツーリスト ■大阪府知事登録旅行業第 2-1472 号 ■総合旅行業務取扱管理者: 林 幹子

ツアーお問合せ
お申込み先

住所/〒530-8530 大阪市北区天神橋2丁目北2番11号
株式会社 大倉 ザグランリゾート事務局

TEL.06-6353-1955 FAX.06-6355-6112

※詳細は後日ご案内書を送らせていただきます。

連泊プラン

期間中、ご宿泊された方に**特典**をご用意!
同一ホテルでの連泊は対象外です。
当日ご宿泊の方対象。他のキャンペーンとの併用はできません。

GR加賀・GR下呂 | 実施期間 | 開催中~11月13日(日)

GR伊良湖・GR鳥羽 | 実施期間 | 12月9日(金)~3月31日(金)

特典 ①ご当地土産(両ホテル)
②2泊目のホテルでポイント2倍をプレゼント

みんなでワイワイ 体を動かそう!

GRE淡路島

第33回ゴルフコンペ

淡路島の名門コースで瀬戸内海を眺めながら、プレーをお楽しみいただきます。プレーフィは10,740円(キャディー付き、昼食代別)。

実施日	11月10日(木)(当日ご宿泊の方で希望者対象)
時間	8:35 競技 18:00 夕食・表彰式 (GRE淡路島レストランにて)
場所	淡路カントリー倶楽部
参加費	お一人様 [会員様] 3,240円(税込) [会員様紹介] 5,400円(税込)
募集人員	60名様(最少催行人員/40名様より)

第21回グラウンドゴルフ大会

ホテルスタッフも一緒にプレーし、大会を盛り上げます。ご家族、ご友人をお誘いあわせの上、ご参加ください。

実施日	11月14日(月)(当日ご宿泊の方で希望者対象)
時間	13:30 競技 17:30 夕食・表彰式(GRE淡路島レストランにて)
場所	佐野運動公園
参加費	お一人様 3,240円(税込)
募集人員	100名様(最少催行人員/60名様より)

プリンセス富士河口湖

第5回ボウリング大会

2ゲーム合計の個人戦です。夕食時にはお楽しみ抽選会も開催します。

実施日	11月12日(土)(前日・当日ご宿泊の方で希望者対象)
時間	15:30 競技 18:00 夕食・表彰式 (プリンセス富士河口湖レストランにて)
場所	山中湖レイクサイドボウル
参加費	お一人様 [会員様] 3,240円(税込) [会員様紹介] 4,320円(税込)
募集人員	20名様(最少催行人員/12名様より)

GR伊良湖

特別記念日プラン

結婚記念日をはじめ、誕生日、お祝い事など記念日のご宿泊に特別室無料、一品料理、記念写真の特典でお祝いいたします。ぜひご予約時にお申込みください。他のキャンペーンと併用できません。

実施日	12月9日(金)~3月31日(金) (但し、特別期間を除きます) (当日ご宿泊の方で希望者対象)
-----	--

第1回囲碁・将棋親睦会

囲碁、将棋を通じて、会員様同士で交流を深めていただきます。夕食は特別献立をご用意します。

実施日	12月17日(土)(当日ご宿泊の方で希望者対象)
時間	13:00 対局
参加費	お一人様 2,160円(税込)
募集人員	12名様(最少催行人員/2名様より)

イベント特集企画(8・9ページ)もご覧ください。

GR近江舞子

グラウンドゴルフ大会

ご好評いただいています8ホール2ラウンドのグラウンドゴルフ大会です。

実施日	11月7日(月)・20日(日)(当日ご宿泊の方で希望者対象)
時間	13:00 競技 17:30 夕食・表彰式 (GR近江舞子レストランにて)
参加費	お一人様 3,240円(税込) (貸しクラブは別途108円・税込)
募集人員	40名様(最少催行人員/20名様より)



GR箱根

第1回パークゴルフ親睦会

秋の心地よい季節、一緒にプレーを楽しみませんか。初心者でも楽しめます。ぜひご参加ください。

実施日	11月13日(日)(当日ご宿泊の方で希望者対象)
時間	13:00 競技 18:00 夕食・表彰式(GR箱根レストランにて)
場所	御殿場高原時之栖
参加費	お一人様 4,320円(税込) (用具レンタル代、プレー代を含みます)
募集人員	20名様(最少催行人員/5名様より)

GR三方五湖

第16回グラウンドゴルフ親睦会

天然芝のグラウンドゴルフ場でプレーをお楽しみください。夕食はカニ会席をご用意します。

実施日	11月17日(木)(当日ご宿泊の方で希望者対象)
時間	13:00 競技 18:00 夕食・表彰式(GR三方五湖レストランにて)
場所	若狭さとうみパーク
参加費	お一人様 3,240円(税込)
募集人員	30名様(最少催行人員/15名様より)

GR箱根

箱根紅葉めぐり

箱根の紅葉スポットを支配人が案内いたします。

実施日	11月4日(金)~6日(日)・11日(金)・12日(土)(当日ご宿泊の方で希望者対象)
参加費	お一人様 1,080円(税込)
募集人員	7名様(最少催行人員/1名様より)



GRE伊豆

カラオケ親睦会

夕食時に皆様でカラオケを歌い、楽しいひとときを過ごしていただきます。

実施日	11月19日(土)(当日ご宿泊の方で希望者対象)
参加費	お一人様 1,080円(税込)
募集人員	30名様(最少催行人員/10名様より)

GRE白浜

天体観測ミニツアー

満天の星空をスタッフと一緒に見に行きませんか。初開催のイベントです。ぜひご参加ください。

実施日	11月5日(土)~27日(日) (当日ご宿泊の方で希望者対象)
場所	白浜町スカイロード展望台
参加費	お一人様 500円(税込)
募集人員	7名様(最少催行人員/1名様より)

白浜カラオケ親睦会

夕食時に、好きな歌を歌っていただきます。点数採点、順位付けはありません。

実施日	11月20日(日)(当日ご宿泊の方で希望者対象)
参加費	お一人様 2,160円(税込) ワンドリンク付き
募集人員	30名様(最少催行人員/10名様より)

GR下呂

温泉寺紅葉ライトアップ

下呂の紅葉スポット、温泉寺のライトアップをご覧ください。夕食後、現地まで送迎いたします。

実施日	11月11日(金)~20日(日) (当日ご宿泊の方で希望者対象)
参加費	無料

プリンセス富士河口湖

富士さんぽ

紅葉シーズンの河口湖北岸やもみじ回廊などを支配人とめぐります。

実施日	11月14日(月)~18日(金)(前日ご宿泊の方で希望者対象)
時間	10:00~12:00
参加費	お一人様 1,620円(税込)
募集人員	各日8名様(最少催行人員/2名様より)

GR天の橋立

ゴルフパック

宮津カントリークラブでゴルフを楽しみ、GR天の橋立でご宿泊いただくお得なパックプランです。お申し込みの方には、ホテルからワンドリンクサービスがあります。ご予約時には「ゴルフパックプラン」とお伝えください。

実施日	12月4日(日)まで(前日・当日ご宿泊の方で希望者対象)
参加費	お一人様 [会員様] 16,640円(税込)~ [会員様紹介] 19,880円(税込)~ ※時期、人数によって料金が異なるため、詳細についてはホテルにお問い合わせください。

GR有馬

カラオケ親睦パーティー

夕食を食べながら、カラオケを楽しみませんか。支配人、料理長も一緒に参加します。

実施日	12月1日(木) (当日ご宿泊の方で希望者対象)
参加費	お一人様 料理長おすすめ会席料金に準じます
募集人員	30名様(最少催行人員/5名様より)



GR赤穂

第4回カラオケ大会

大好評のカラオケ大会。さまざまなジャンルの歌で、楽しいひとときをお過ごしください。

実施日	11月19日(土)(前日・当日ご宿泊の方で希望者対象)
場所	1階レストラン予定
時間	13:00~15:00
参加費	<大会参加> 3,240円(税込) <見学・お食事のみ> 1,620円(税込)(小学生以上)

(当日12:00から軽食をご用意いたします)
<大会参加>30組限定 見学者を含め最大80名様
1~3位(副賞とグランドチャンピオン大会出場権利獲得)
※ご予約には大会参加者の氏名、年齢、性別、エンター曲をお申し出ください。大会では2コーラスか3分程度の披露となります。
※参加者が30名を超えた場合は、2部に分けさせていただく場合がありますのでご了承ください。

ちくろひろしさんによるカラオケ教室

カラオケ大会の審査員長を務めるちくろひろしさんによるカラオケ教室をお楽しみいただけます。

実施日	11月20日(日)
場所	ホテルラウンジ
時間	11:00~13:00
参加費	お一人様 昼食付2,700円(税込)
募集人員	20名様



沖縄三線ライブ

夕食後、地元グループによる沖縄三線ライブをお楽しみいただけます。

実施日	11月26日(土)(当日ご宿泊の方で希望者対象)
参加費	無料
募集人員	40名様



プリンセス有馬

2016麻雀グランドチャンピオン大会

今年の麻雀親睦会に入賞した方のみが参加できる大会です。ハイレベルな戦いを制するのはどなたでしょうか。

実施日	12月2日(金)(当日ご宿泊の方で希望者対象)
時間	13:00 競技 19:00 夕食・表彰式(プリンセス有馬レストランにて) 夕食はフリードリンク
参加費	お一人様 2,160円(税込)
募集人員	20名様(最少催行人員/12名様より)



2016カラオケグランドチャンピオン大会

グランドチャンピオンの栄冠を手にするのはどなたでしょうか? 出場資格のある方はもちろん、応援や見学のみの方のご参加も大歓迎です。

実施日	12月4日(日)(前日・当日ご宿泊の方で希望者対象)
場所	プリンセス有馬2Fコンベンションルーム
時間	12:00~ 昼食 13:00~ グランドチャンピオン大会
参加費	お一人様 [大会参加] 3,240円(税込) [見学・お食事のみ] 1,620円(税込)(小学生以上)
募集人員	大会参加30名様(見学者を含め最大80名様)

GR和歌の浦

クエ鍋特別献立とクエ解体ショー

料理長石谷がクエを解体します。解体したクエは造りでお召し上がりいただきます。ぜひこの機会にお越しください。



実施日 11月22日(火)(当日ご宿泊の方で希望者対象)
参加費 お一人様 特撰料理長おすすめ会席料金に準じます
募集人員 40名様(最少催行人員/20名様より)

あしあかえび 足赤海老おすすめ会席

雑質崎で水揚げされる足赤海老は、希少価値が高く地元では知る人ぞ知る食材です。ぜひこの機会にお召し上がりください。

実施日 12月11日(日)まで(当日ご宿泊の方で希望者対象)
参加費 お一人様 料理長おすすめ会席料金に準じます

マグロ解体ショー

解体ショーと、特別献立、マグロの造り食べ放題をお楽しみいただけます。



実施日 12月2日(金)(当日ご宿泊の方で希望者対象)
参加費 お一人様 特撰料理長おすすめ会席料金に準じます
募集人員 30名様(最少催行人員/20名様より)

はりはり鍋おすすめ会席

料理長石谷が1週間限定ではりはり鍋(くわ)をご用意いたします。

実施日 12月12日(月)~18日(日)(当日ご宿泊の方で希望者対象)
参加費 お一人様 料理長おすすめ会席料金に準じます

GR加賀

特撰おすすめ会席

地元加賀生まれの料理長左手ならではの郷土料理を盛り込みました。最上の味わいをお楽しみください。

実施日 11月4日(金)まで(当日ご宿泊の方で希望者対象)
参加費 お一人様 特撰料理長おすすめ会席料金に準じます
(グループ単位でのお申込みとなります)

GRE白浜

紀州クエしゃぶ特撰会席とクエ解体ショー

解体した新鮮なクエをその場で造り、握り寿司にしてお召し上がりいただきます。

実施日 11月11日(金)(当日ご宿泊の方で希望者対象)
参加費 お一人様 特撰料理長おすすめ会席料金に準じます
(グループ単位でのお申込みとなります)

丹波しし鍋おすすめ会席

毎年ご好評をいただいている丹波のしし肉を使った鍋会席です。

実施日 12月10日(土)~2月28日(火)(但し特別期間を除きます)(当日ご宿泊の方で希望者対象)
参加費 お一人様 料理長おすすめ会席料金に準じます
募集人員 50名様(最少催行人員/2名様より)

GRE熱海

花火大会おすすめ会席

熱海海上花火大会限定のおすすめ会席です。花火を眺めながら、ぜひお召し上がりください。

実施日 12月4日(日)・11日(日)・18日(日)(当日ご宿泊の方で希望者対象)
参加費 お一人様 料理長おすすめ会席料金に準じます
最少催行人員 1名様より

GR鳥羽

ハタマス鍋おすすめ会席

白身でモチモチとした食感のハタマス。甘みもありコラーゲンたっぷりの旬の魚です。ぜひこの機会にお召し上がりください。

実施日 11月27日(日)まで(当日ご宿泊の方で希望者対象)
参加費 お一人様 料理長おすすめ会席料金に準じます

浦村産カキおすすめ会席

浦村産のカキ尽くし会席料理です。ミネラルたっぷりで栄養抜群です。

実施日 11月1日(火)~2月28日(火)(但し特別期間を除きます)(当日ご宿泊の方で希望者対象)
参加費 お一人様 料理長おすすめ会席料金に準じます

プリンセス富士河口湖

甲州牛炭焼き会席

山梨県のブランド牛、甲州牛を炭火焼で香ばしくお召し上がりいただけます。希少部位をご用意しました。ぜひこの機会にご賞味ください。

実施日 12月28日(水)まで(当日ご宿泊の方で希望者対象)
参加費 お一人様 料理長おすすめ会席+3,780円(税込)(グループ単位でのお申込みとなります)

プリンセス有馬

カニ尽くしと黒毛和牛ヒレ肉のコース

鉄板蒸しズワイガニやタラバガニのグリルなど、カニ尽くしの料理とヒレステーキをお楽しみいただけます。1日7名様限定のコースです。



実施日 11月1日(火)~3月31日(金)(但し特別期間を除きます)(当日ご宿泊の方で希望者対象)
参加費 お一人様 鉄板焼き有馬コース料理に準じます

特別企画 クリスマス洋風会席とシャンソンコンサート

クリスマス特別企画として、とっておきの洋風会席とシャンソンコンサートをお楽しみいただけます。



実施日 12月23日(金・祝)・24日(土)(当日ご宿泊の方で希望者対象)
参加費 お一人様 料理長おすすめ会席料金に準じます

料理長

特別献立の夕食会



各ホテルの料理長が腕によりをかけた特別献立をご用意いたします。それぞれのホテルの個性豊かな味わいをお楽しみください。

参加費:お一人様 料理長おすすめ会席料金に準じます

当日ご宿泊の方で希望者対象グループ単位でのお申込みになります。

GRE軽井沢	小笠原巳鶴	11月5日(土)
GR和歌の浦	石谷 征愛	11月6日(日)
GRE熱海	岡山 雄太	11月26日(土)
GR近江舞子	清水 末広	11月27日(日)
GRE京都	吉田 岳人	12月18日(日)
GRE淡路島	池内 強	12月20日(火)・21日(水)※

※両日ともゆず風呂となります。

GR有馬

いい夫婦の日 スペシャルディ

いい夫婦の日にちなんで特別献立とマジシャンによるテーブルマジックをお楽しみいただけます。抽選会も開催します。

実施日 11月22日(火)(当日ご宿泊の方で希望者対象)
参加費 お一人様 料理長おすすめ会席料金に準じます

そばと特別会席を楽しむ会

ミシュランガイドに掲載され、テレビなどで紹介されたそば店「大名草庵」の店主、西岡芳和さんをお招きし、打ちたてそばと、料理長木原の料理のコラボを楽しんでいただけます。

実施日 12月12日(月)(当日ご宿泊の方で希望者対象)
参加費 お一人様 3,240円(税込)
募集人員 50名様

クリスマス特別献立とワインを楽しむ夕食会

料理長木原がワインに合う特別献立をご用意します。クリスマスの夜は、ぜひGR有馬でお過ごしください。

実施日 12月25日(日)(当日ご宿泊の方で希望者対象)
参加費 お一人様 料理長おすすめ会席料金に準じます
募集人員 40名様(最少催行人員/10名様より)

GR天の橋立

伊根ブリ特撰会席

日本三大ブリ漁場の一つ、伊根の寒ブリをしゃぶしゃぶ、ぶり大根、東京焼きなどでお楽しみいただけます。

実施日 1月6日(金)~2月28日(火)(但し特別期間を除きます)(当日ご宿泊の方で希望者対象)
参加費 お一人様 特撰料理長おすすめ会席料金に準じます
2日前までにご予約ください。

※P14~16の掲載写真はいずれもイメージです

GR赤穂

秋の味覚特撰会席

食欲の秋にふさわしく、秋の味覚を存分に使った会席です。料理長尾鷲が心を込めて作り上げた料理をぜひお召し上がりください。

実施日 11月14日(月)まで(当日ご宿泊の方で希望者対象)
参加費 お一人様 特撰料理長おすすめ会席料金に準じます
最少催行人員 2名様より

先どり坂越産カキおすすめ会席

11月のカキは少し小ぶりながらも味は抜群。いち早くカキを味わいたい方におすすめです。



実施日 11月19日(土)~30日(水)(当日ご宿泊の方で希望者対象)
参加費 お一人様 料理長おすすめ会席料金に準じます

坂越産カキおすすめ会席・カキ味彩会席

赤穂名物の坂越産カキシーズンがやってきました。ふっくら柔らかく加熱しても身が縮まりにくいのが坂越産カキの特徴です。ボリュームを抑えたカキ味彩会席(お土産付き)もご用意しています。



実施日 12月1日(木)~3月31日(金)(但し特別期間を除きます)(当日ご宿泊の方で希望者対象)
参加費 お一人様 料理長おすすめ会席料金に準じます

カニ&坂越産カキ特撰会席

冬の味覚、カニと坂越産カキを両方たっぷり味わえる人気会席です。



実施日 12月1日(木)~3月31日(金)(但し特別期間を除きます)(当日ご宿泊の方で希望者対象)
参加費 お一人様 特撰料理長おすすめ会席料金に準じます

第2回GR赤穂冬祭り

12月14日(水)に開催される第113回赤穂義士祭にに合わせて、料理長尾鷲の特別献立をご提供いたします。カキが当たる抽選会も開催します。ホテルから義士祭会場まで送迎いたします。

実施日 12月14日(水)(当日ご宿泊の方で希望者対象)
参加費 お一人様 3,240円(税込)
飲み放題付きは4,320円(税込)
募集人員 30名様(最少催行人員/10名様より)

GR箱根

39周年記念感謝祭

オープン39周年を記念し、日ごろのご愛顧に感謝の気持ちを込めて料理長森田が特別献立を用意します。抽選会も行いますので、奮ってご参加ください。

実施日 12月23日(金・祝)(当日ご宿泊の方で希望者対象)
参加費 お一人様 3,240円(税込)
募集人員 30名様

トピックス

プリンセス富士河口湖

富士河口湖紅葉まつり

色鮮やかな紅葉に包まれた河口湖北岸で開催。もみじ回廊周辺は飲食、お土産の出店にぎわいます。日没～午後10時はライトアップされます。

実施日 11月1日(火)～23日(水・祝)



GRE 白浜

白良浜イルミネーション「白砂のプロムナード」

冬の白良浜に浮かび上がる光のオブジェ。幻想的なイルミネーションで彩られます。

実施日 12月1日(木)～2月28日(火)

時間 20:00～21:00



京都の紅葉ライトアップ

場所	期間	時間	拝観料
圓徳院	12/11(日)まで	日 没～21:30	500円
高台寺	12/11(日)まで	日 没～21:30	600円
將軍塚青龍殿	12/4(日)まで	日 没～20:00	700円
知恩院	11/3(木・祝)～12/4(日)	17:30～21:00	800円
永観堂	11/8(火)～12/4(日)	17:30～20:30	600円
清水寺	11/12(土)～12/4(日)	18:00～21:00	400円
金戒光明寺	11/12(土)～27(日)	17:30～20:30	800円

ライトアップ開始時は大変込み合います。足を運ばれる方は、ホテルで食事をお召し上がり後の拝観がおすすめです。



カヌチャリゾート



光降り注ぐグリーンで

爽快！リゾートゴルフ

やんばるの大自然に抱かれたチャンピオンコースが広がるカヌチャのリゾートゴルフ。シーサイド、ヴィレッジの2コースでのラウンドを楽しめます。冬場の快適なゴルフをぜひカヌチャで。



特典

- 朝食券でランチ対応可能
- 滞在中プレミアムラウンジ利用可能
- レンタルカート(5人乗り)が滞在中無料
- 屋内プールが滞在中無料
- マリンアドベンチャープログラムが20%OFF
- カヌチャゴルフコースが優待料金でプレー可能
- カヌチャシャトルバス往復利用可※

※スイートクラスご利用のお客様対象。
航空券については各自でご手配となりますが、ザ グラン リゾート から提携旅行会社をご紹介することもできます

ザ グラン リゾートは、沖縄のリゾートホテル「カヌチャリゾート」と提携し、特別料金で宿泊できるサービスをご提供しています。多彩な特典もご用意していますので、ぜひご利用ください。

沖縄県名護市字安部 156-2 <http://www.kanucha.jp/>

幻想的な光の世界へ スターダストファンタジア

今年のテーマは「SPARKLING DREAMS」
マザーツリーが虹色に輝き、温かな光を放つ星とともに美しい光のエンターテインメントを繰り広げます。



スタンダードツインからいろいろなお部屋タイプをご案内させていただきます。

2名1室、1泊朝食付の場合 **お1人様 12,000円(税込)～**
(ご利用日、部屋タイプにより料金が異なります。)

ご予約、申込みは **ザ グラン リゾート事務局(06-6353-1955)まで**

ザ グラン リゾートホームページのインターネット予約から宿泊予約ができます。

Event

ザ グラン リゾートの料理イベント >>>各ホテルの四季折々の料理をご紹介します!

GR伊良湖

スペシャルデザートウィーク

料理長吉田のスペシャルデザートをお楽しみください。期間中、小学生以下のお子様にお菓子のつかみ取り、女性にプレゼントをご用意します。

実施日 12月22日(木)～25日(日)
(当日ご宿泊の方で希望者対象)

参加費 お一人様 1,080円(税込)



プリンセス富士河口湖

クリスマスフェスタ2016

料理長森本の特別献立と、チョコレートファウンテンやフルーツのデザートバイキング、スパークリングワイン(1杯プレゼント)をご用意します。ミニコンサートも開催。お子様にはサンタから素敵なプレゼントがあります。

実施日 12月23日(金・祝)(当日ご宿泊の方対象)

参加費 お一人様 料理長おすすめ会席料金+1,620円(税込)

募集人員 40名様

元宝塚歌劇団 眉月 凰 クリスマスコンサート



元宝塚歌劇団・眉月 凰さんをお招きしクリスマスコンサートを開催します。宝塚歌劇の華やかな魅力に触れることのできる特別なひとときと、特別献立をお楽しみください。



12/17(土) 会場：GRE 京都

お食事 17:30～ コンサート 19:30～

参加費 料理長おすすめ会席料金に準じます

12月18日(日)は料理長吉田による特別献立の夕食会を開催。

プリンセス有馬

八寸展示会を開催 12月7日(水)

全ホテルの料理長による八寸をホテルロビーで展示いたします。腕によりをかけて仕上げた料理の美しさをぜひご覧ください。



昨年の展示会



とっても
お得!

スペシャル料理ウィーク

期間中、ご宿泊の方全員に無料でサービスいたします。

ホテル名	実施期間	サービス内容
GR 有馬	11月23日(水・祝)～30日(水)	牛肉の陶板焼き
GR 鳥羽	12月2日・9日・16日・23日・30日(いずれも金曜日)	天ぷら又は唐揚げ

修行中!

成長著しい若手料理人と、丹精込めた料理を紹介します。

GRE白浜 茶木 健
和歌山県 27歳 2年目

焼物、造りなど魚料理を任されています。GRE白浜は新鮮魚介が看板だけに、腕を磨く大きなチャンス。誇りをもって、仕事に打ち込んでいます。料理長は妥協を一切許さない料理作りを徹底されており、時に厳しい指導を受けますが、絶対逃げずに与えられた課題にとことん向き合います。常に前向きに一歩ずつ成長していきたいです。



挑む一品「鯛の塩焼き」
若手料理人が技を磨き、手がけた料理です。
(試作料理のためホテルではお受けできません)



予約受付番号

〈受付時間〉午前9:00～午後6:00(土曜・日曜・祝日も営業)

行く ゴーゴー
大阪 06-6353-1955(代)

行く ゴーゴー
0570-00-1955

携帯電話・PHS・IP電話等(ナビダイヤルが利用できない電話)の方は大阪事務局の番号へお掛けください。
 FAX、メールでも受け付けております(あて先、フォームなどに関しましてはホームページをご覧ください)。

受付開始日(利用日計算)

利用ホテル	会員種別	エレガント会員			プリンセス有馬会員
	グランリゾート会員 ポート・ファミリー・カンパニー会員	熱海・伊豆・白浜・軽井沢	京都・淡路島	富士河口湖	
GRホテル	2か月前の同日より 1か月前の同日より	2か月前の同日より	2か月前の同日より	2か月前の同日より GREホテルの特別期間、及び白浜の特定日は1か月前の同日より(オーナーズ会員様は全期間)1か月前の同日より	2か月前の同日より
GREホテル	1か月前の同日より	2か月前の同日より	1か月前の同日より	GREホテルの特別期間、及び白浜の特定日は1か月前の同日より(オーナーズ会員様は全期間)1か月前の同日より	2か月前の同日より
GRE京都 GRE淡路島 P富士河口湖	但し、特別期間・夏季期間・土曜と祝祭日の前日については3週間前の同曜日より	1か月前の同日より	2か月前の同日より (所有ホテル以外は1か月前の同日より)	GREホテルの特別期間、及び白浜の特定日は1か月前の同日より(オーナーズ会員様は全期間)1か月前の同日より	1か月前の同日より
プリンセス有馬	2週間前の同曜日より	1か月前の同日より	1か月前の同日より	GREホテルの特別期間、及び白浜の特定日は1か月前の同日より(オーナーズ会員様は全期間)1か月前の同日より	2か月前の同日より ☆

©GR近江舞子のご予約については、1か月前の同日より受付開始となります。但し、GRファミリー会員様(MJ-○○○)は2か月前の同日より受付開始となります。
 ☆プリンセス有馬ポート・京都ポート・淡路島ポート会員・オーナーズ会員の所有ホテルのご予約は、平日の場合2か月前の同日より、特別期間、土曜と祝祭日の前日については6週間前の同曜日より受付開始となります。

箱根 0460-84-7133	下呂 0576-24-1313	近江舞子 077-596-0377	白浜 0739-43-2351
熱海 0557-81-3334	伊良湖 0531-35-1211	天の橋立 0772-27-1371	P・有馬 078-904-1566
伊豆 0557-22-0022	鳥羽 0599-26-3585	京都 075-451-1600	有馬 078-904-1661
軽井沢 0267-42-8300	加賀 0761-74-6811	城崎 0796-28-3205	淡路島 0799-74-0200
P富士河口湖 0555-72-3711	三方五湖 0770-32-1516	和歌の浦 073-444-4113	赤穂 0791-48-0077

ホテル休館日

メンテナンス休館	GRE淡路島	プリンセス有馬	プリンセス富士河口湖
	11月29日(火)～12月1日(木) 1月16日(月)～19日(木)	12月14日(水)～16日(金)	12月12日(月)～14日(水) 1月16日～19日(木)・31(火)

ホテル名	11月	12月	1月
GRE軽井沢	1(火)～3(木・祝) 21(月)～24(木) 29(火)・30(水)	1(木)・6(火)～9(金) 19(月)～21(水) 26(月)～28(水)	10(火)～13(金) 16(月)～19(木) 30(月)・31(火)
GR箱根	金曜・土曜・日曜のみ営業※		
GRE熱海	7(月)～10(木) 14(月)～17(木)	5(月)～8(木) 13(火)～16(金)	16(月)～19(木) 23(月)～26(木)
GRE伊豆	7(月)～10(木) 21(月)～24(木) 28(月)～30(水)	1(木)・6(火)～9(金) 12(月)～15(木) 19(月)～21(水)	10(火)～13(金) 17(月)～19(木) 30(月)・31(火)
GR下呂	1(火)～4(金) 14(月)～17(木) 28(月)～30(水)	1(木)・6(火)～9(金) 13(火)～16(金)	10(火)～13(金) 24(月)～27(木) 31(火)
GR伊良湖	全日休業	1(木)～8(木) 19(月)～21(水)	16(月)～31(火)
GR鳥羽	7(月)～10(木) 15(火)～17(木) 28(月)～30(水)	1(木)・5(月)～8(木) 26(月)～28(水)	10(火)～12(木) 23(月)～26(木)
GR加賀	1(火)～3(木・祝) 14(月)～16(水)	6(火)～9(金) 12(月)～15(木)	10(火)～12(木) 23(月)～26(木) 30(月)・31(火)

ホテル名	11月	12月	1月
GR三方五湖	8(火)～10(木)	6(火)～8(木) 19(月)～21(水)	10(火)～13(金) 23(月)～26(木)
GR天の橋立	1(火)～4(金)	5(月)～8(木) 19(月)～21(水)	16(月)～19(木)
GR城崎	1(火)・2(水)	26(月)～28(水)	10(火)～12(木)
GR近江舞子	28(月)～30(水)	1(木)	17(火)～20(金) 30(月)・31(火)
GRE京都		12(月)～15(木)	10(火)～12(木)
GR和歌の浦	7(月)～10(木)	5(月)～8(木) 19(月)～21(水)	10(火)～12(木) 23(月)～26(木)
GRE白浜	14(月)～17(木)	12(月)～15(木)	16(月)～19(木) 30(月)・31(火)
GR有馬	14(月)～17(木)	7(木)～9(土) 19(月)～21(水)	16(月)～19(木)
GR赤穂	10(木)・11(金) 15(火)～17(木)	6(火)～9(金) 19(月)～21(水)	10(火)～12(木) 23(月)～26(木)

※GR箱根は当面の間、金曜、土曜、日曜、特別期間のみ営業いたします。ご迷惑をおかけしますが、ご理解とご協力のほど、よろしくお願いいたします。
 20名様以上の団体でご利用される場合は、事前にご相談ください。

■FAX・メールでお申し込みの際にご注意ください

- 受付開始日は従来通り会員種別により異なります。
- FAXやメールにつきましては、お申込み後、事務局よりお客様宛にご連絡してご予約が完了いたします。FAX送信、メール送信だけではご予約は完了いたしておりませんので、ご注意ください。必ず事務局からご連絡いたしますので、しばらくお待ちいただけますようお願いいたします。
- 確定したご予約の変更・キャンセル(取消)については、FAXやメールで対応いたしかねますので、必ずお電話にてご連絡ください。

■ホームページのご案内

- 株式会社 大倉のホームページ <http://www.okura.co.jp>
- ザグランリゾートのホームページ <http://www.granresort.jp>
- お得な情報やホテルからのご案内のブログ <http://www.granresort.jp/blog>

迎春 お節料理 受付開始

新年の寿ぎの席を、華やかに彩るお節
 各ホテルの料理長が腕をふるって料理いたします。

12月30日(金)にホテルでお渡しします。または12月31日(土)着の宅急便でお送りすることもできます(12月19日(月)までに現金書留でそれぞれのホテルへお支払いください)。
 売切次第、販売を終了させていただきますので、ご了承ください。 ※送料はすべて(1,000円)です。



■プリンセス有馬 総料理長 小山和夫のお節
 ◆お渡し:12月30日(金)9:00～12:00
 ◆三段お重(4人前):38,000円(税込)(限定50折)
 一段お重(2人前):23,000円(税込)(限定20折)

総料理長 小山和夫のプレミアムお節
 (4人前):100,000円(税込)(限定5折)

■GRE京都 料理長 吉田岳人のお節
 ◆お渡し:12月30日(金)9:00～12:00
 ◆三段お重(4人前):38,000円(税込)(限定15折)
 二段お重(2人前):23,000円(税込)(限定15折)



■GRE淡路島 料理長 池内強のお節
 ◆お渡し:12月30日(金)10:00～
 ◆三段お重(4人前):38,000円(税込)(限定50折)

■GRE白浜 料理長 鎌田孝のお節
 ◆お渡し:12月30日(金)10:00～
 ◆三段お重(4人前):35,000円(税込)(限定30折)

■GR近江舞子 料理長 清水末広のお節
 ◆三段お重(4人前):38,000円(税込)(限定20折)

会員様からのアンケート

GR天の橋立 2016年9月29日宿泊の会員様より

内装がきれいにリニューアルされ、とても快適でした。料理は期待以上のおいしさで素晴らしいです。フロントスタッフの対応が丁寧で気持ちよかったです。

ホテルからのコメント
 ザ グラン リゾートは、どのホテルでも料理、フロントのサービスに力を入れております。またごゆっくりとお過ごしください。

GRE京都 2016年9月19日宿泊の会員様より

支配人をはじめ、フロントスタッフの温かいお出迎えに感謝しています。料理がとてもおいしく、献立のうなぎ丼にはビックリ！女子会にも利用したいです。

ホテルからのコメント
 昨年の就任以来、料理長の料理は皆様からご好評をいただいています。今後も皆様にお喜びいただける料理をご用意いたします。

各ホテルにお寄せいただいた
 会員の皆様からのアンケートをご紹介します。

GRE伊豆 2016年10月1日宿泊の会員様より

結婚記念日に利用させていただきました。特別室を準備していただき、食事では“寿”の印が入ったお箸袋、一品料理、フレーム入りの記念写真などをプレゼントしていただき、本当に思い出に残る記念日となりました。

ホテルからのコメント
 ザ グラン リゾートは、誕生日や入学祝い、卒業祝いなどの記念日にさまざまな特典やサービスをご用意しています。記憶に残るひとときをホテルでお過ごしください。

GRE伊豆 2016年10月2日宿泊の会員様より

数十年ぶりにホテルスタッフと再会、友人共々話がはずみ、食事をおいしくいただきました。部屋の清掃が行き届いており、今回の利用も楽しみです。

ホテルからのコメント
 古くから在籍しているスタッフがお目にかかれたとのこと。うれしく思います。次回のお越しをお待ちしています。

ご協力ありがとうございました。

55th Anniversary OKURAHOME 寝屋川国松

そこにはあなたの「求める住まい」がある。

- ☑ 全邸、無垢材を採用!
- ☑ 全邸、家事ラク動線を採用!
- ☑ 全邸、認定低炭素住宅!
- ☑ 教育施設が徒歩ラクラク徒歩圏内!

※保育園、小学校

concept house OPEN

名古屋支店からのお知らせ OKURAHOME KASUGAIJOJO オークラホーム 春日井上条



家族の幸せを第一に考えたら、答えはここにありました。



愛知県春日井市 MODEL HOUSE DEBUT

※CGパースは図面を基に描いたもので、設計・仕様変更のため実際とは異なる場合があります。

全国で分譲中

戸建てシリーズ「オークラホーム」

東北エリア

- オークラホーム陸前落合 仙台市青葉区
- オークラホーム三峰公園 仙台市太白区

関東エリア

- オークラホーム入間町 東京都調布市
- オークラホーム武里大場 埼玉県春日部市
- オークラホーム北上尾 埼玉県上尾市
- オークラホームひばりヶ丘 埼玉県新座市
- オークラホーム江戸川台 千葉県柏市

中部エリア

- オークラホーム岐阜尼ヶ崎 岐阜県岐阜市
- オークラホーム正木 岐阜県岐阜市
- オークラホーム長良Ⅲ 岐阜県岐阜市
- オークラホーム稲里 岐阜県瑞穂市
- オークラホームガーデンズ左京山 愛知県名古屋市
- オークラホーム半田花園 愛知県半田市
- オークラホームガーデンズ半田Ⅲ 愛知県半田市
- オークラホーム神領北 愛知県春日井市
- オークラホーム春日井上条 愛知県春日井市

- オークラホーム津島Ⅴ 愛知県津島市
- オークラホームガーデンズ弥富 愛知県弥富市
- オークラホーム扶桑高雄 愛知県丹羽郡
- オークラホーム豊明 愛知県豊明市

関西エリア

- ガーデンタウンさつき台 和歌山県橋本市
- オークラホーム東香里新町 大阪府枚方市
- オークラホーム吹田藤が丘 大阪府吹田市
- オークラホーム池田渋谷 大阪府池田市
- オークラホーム高槻藤の里 大阪府高槻市
- オークラホーム八尾本町 大阪府八尾市
- オークラホーム寝屋川国松 大阪府寝屋川市
- オークラホーム大津唐崎 滋賀県大津市
- オークラホーム大津本堅田 滋賀県大津市
- オークラホーム大津唐崎Ⅱ 滋賀県大津市
- オークラホーム栗東 滋賀県栗東市

中国エリア

- オークラホーム中井 岡山市中区
- オークラホーム藤原西町 岡山市中区
- オークラホーム高島新屋敷Ⅱ 岡山市中区
- オークラホーム御舟入町 岡山市北区
- オークラホーム一宮 岡山市北区
- オークラホーム学南町 岡山市北区
- オークラホーム益野町 岡山市東区
- オークラホーム瀬戸町瀬戸 岡山市東区
- オークラホーム西阿知 岡山県倉敷市

各物件のお問い合わせは下記までお気軽にご相談ください。

- 東北エリア ■ 仙台支店 ☎ 0120-972-608
- 関東エリア ■ 東京本社 ■ さいたま支店 ☎ 0120-228-631 ☎ 048-871-5561
- 船橋支店 ☎ 047-411-8790
- 中部エリア ■ 名古屋支店 ☎ 0120-566-126 ■ 岐阜支店 ☎ 0120-566-126
- 東海支店 ☎ 0120-566-126
- 関西エリア ■ 大阪本社 ■ 橋本支店 ☎ 0120-988-065 ☎ 0120-988-065
- 京都支店 ☎ 0120-075-419
- 中国エリア ■ 岡山支店 ☎ 0120-092-419



OKURAHOME オークラホーム 高槻藤の里

性能と品質の頂点へ。



阪急京都線「高槻市」駅へ徒歩16分

無垢フローリングと無垢建具を標準採用

認定低炭素住宅

リビングは3m以上の高天井の家

concept house Open!

土地の売却をお考えの方へ

住宅用の土地を求めております

100坪以上～

お気軽にお問い合わせください 問い合わせ先 株式会社大倉 計画課 ☎ 06-6353-2640