

メンバーズライフを、もうひとつ豊かに彩る。

Gran Resort

07
July
2013

特集 近江舞子
琵琶湖で爽快夏あそび



GR近江舞子

上質の旨味と芳醇な薫り
「近江牛ステーキ会席」

Gran Resort July 2013 vol.61 2013年7月1日発行 発行所/株式会社大倉 〒530-8530 大阪市北区天神橋2丁目北2番11号 企画・編集/株式会社大倉 定価1部155円(税込)・年1800円(購読料は年会費に含む)



living room

リビング

開放感たっぷりて明るさがアップしたリビング。ゆったりと家族団らんの時間を過ごせます。



Kitchen

キッチン

開き戸のキッチンから、YAMAHAのスライド式に代えて収納力も使い勝手も大幅アップ!シンクカラーもかわいい。



Before

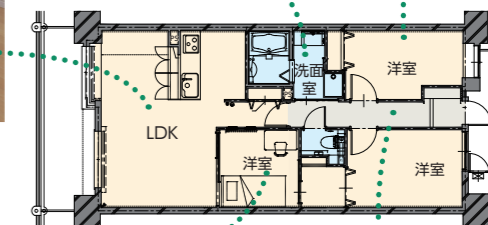
After



Bathroom

お風呂

INAXのリノビオはお掃除に配慮した仕様がたくさんついていてお手入れがラクラクに。



明るいきれいな
お部屋で楽しく
過ごしています

中学校に進学のご長男のお部屋を作りたいとの希望からLDK・和室のリフォームを決定されたI様。良いもの・使いやすいものをとの希望を受けて、こだわりのキッチンを入れたプランを提案しました。

リゾート営業リフォーム部
担当：河野



Room

洋室

ご長男待望のマイルームが完成!奥行きのある広々としたお部屋に大満足。



Corridor

廊下

明るい色調の床材建具を使用することで、玄関もすっきりとした印象に。



家育 三田店よりイベント開催のお知らせ

『家育 セタリフォームフェア』7/6(土)・7/7(日)を開催します。

最新の住宅設備の展示と会場内にLDK空間をつくり、イメージしやすいリフォームをテーマに開催いたします。事前にご予約いただければご自宅のリフォームプランを3Dでシミュレーション致しますので、ぜひご活用下さい。

日時 7/6(土) 10:00~18:00
7/7(日) 10:00~17:00

場所 兵庫県三田市弥生が丘1-1-1
フロア88(3Fフロアホール)

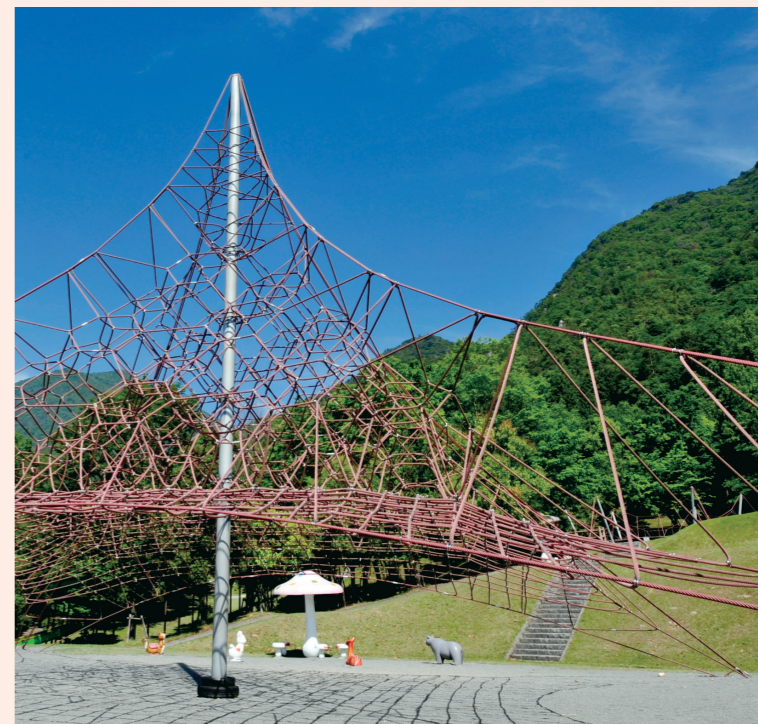
お問合せ先 家育三田店 TEL:079-568-0027 まで

I様のお住まい

- 築13年 / 兵庫県
- 家族構成 夫婦+子3人
- 工事期間 1か月
- 施工面積 75.56㎡

お問い合わせ先
リゾート営業リフォーム部
0120-993-368





ロープ登り



全長 70 m のローラー滑り台



9月末まで土曜、日曜、祝日にプラネタリウムを上映(1日4回)。1週間前に要予約。

ハラハラドキドキ
スリル満点のアスレチック

雄大な比良山系のふもとに広がる比良げんき村から見渡せるのは、豊かな水を湛える琵琶湖。澄んだ空気の中、美しい景色を眺めながら体を動かせば、この上ない爽快な気分を満喫できます。

人気の一つは無料で遊べるアスレチック。中でも高さ10mまでロープつたいに登る遊具はスリル満点。頂上まで空中の冒険を楽しんだら、琵琶湖の絶景を見渡すことができます。また、木工体験ができる施設やキャンプ場、直径5mのドームを備えたプラネタリウムや天体望遠鏡があり、星の観望会などの催しを開催しています。

園内から足を伸ばせば、県内一の落差を誇りその美しさから白布の滝と称される「楊梅の滝」や比良登山道があり、自然を身近に感じることができます。



比良げんき村
滋賀県大津市北小松 1769-3
☎077-596-0710

時 間：9:00～17:00
休園日：月曜（祝日の場合はその翌日。但し、夏休み中は無休）
入園無料（但し、プラネタリウムは有料。一般520円、小・中・高校生310円）

GR 近江舞子から車で約15分

特集 近江舞子

琵琶湖で爽快夏あそび

日本一の広さを誇る琵琶湖は、

夏を爽快に楽しむ遊び場がいっぱい。

涼しい水辺で思いつき遊び場で、

暑さを吹き飛ばしませんか。



Gran Resort vol.61 INDEX 目次

- 01 特集 近江舞子 琵琶湖で爽快夏あそび
- 08 匠味の響き 料理長対談 — 文月
- 10 Member Interview 加納昭夫様 ちとせ様
- 12 ザグランリゾートのおすすめイベント
- 14 ザグランリゾートの料理イベント
- 16 もっとザグランリゾート
- 19 ホテルインフォメーション
- 20 (株)大倉インフォメーション

表紙：琵琶湖のミシガンクルーズ

今月のクローズアップホテル 6・7ページ

ザグランリゾート 近江舞子



上質の旨味と芳醇な薫り
「近江牛ステーキ会席」
日本三大和牛の一つ、滋賀県産の近江牛のステーキをたっぷり堪能いただけます。夏にぴったりのスタミナ満点の会席をぜひお楽しみください。

滋賀県大津市南小松 1454 ☎077-596-0377

なるほど
水遊び



琵琶湖について
楽しく学ぼう！



琵琶湖の輸送
として活躍した
丸子船

3 琵琶湖博物館

GR近江舞子から
車で約40分

古代の琵琶湖周辺の様子を再現した原寸大ジオラマや木造船・丸子船など、琵琶湖にまつわる展示がたくさん。淡水魚を中心とした水族展示室は日本最大級を誇ります。

滋賀県草津市下物町1091 ☎077-568-4811
開館時間／9:30～17:00
月曜・年末年始休み(臨時休館あり)
入館料／大人750円、高校生・大学生400円、
小学生・中学生無料



約360万年前、琵琶湖にすんでいたコウガソウの骨格標本

日本最大の
ナマズに
会える！



4 水生植物公園みずの森

GR近江舞子から
車で約40分

「植物と人、水と人とのふれあい」がテーマの植物公園。ハスやスイレンなどの水生植物をはじめ、四季を通じてさまざまな植物を鑑賞することができます。

滋賀県草津市下物町1091 ☎077-568-2332
営業時間／9:00～17:00(月曜休み)、
夏季期間(7月13日～8月18日)は7:00～17:00(期間中無休)、
冬季期間は9:30～16:00(月曜・年末年始は休園)
入園料／大人300円、高校生・大学生250円、小学生・中学生150円

なるほど
水遊び



イwanaやニジマスが釣れるよ！

わんぱく
水遊び

2 朽木溪流魚センター

GR近江舞子から
車で約1時間

初心者でも簡単に釣れる溪流釣り場と、いろいろな魚が釣れるルアーフィールドがある、関西最大級の管理釣り場。周囲は緑に囲まれており、澄んだ空気の中、釣りとバーベキューが楽しめます。

滋賀県高島市朽木小川230 ☎0740-38-5034
営業時間／溪流釣り場:7:00～16:30
ルアーフィールド:7:00～18:00(10～3月は17:00まで)
1月1日休み
料金／溪流釣り場:男性4,200円、女性・中学生以下3,000円
ルアーフィールド:男性4,200円、女性・3歳～中学生3,000円
バーベキューセット:2,000円(1人前)



琵琶湖 水あそび 大作戦!!

夏の琵琶湖、サイコー！

夏の琵琶湖を思い切り満喫できる、涼しさ満点の水遊びスポットを紹介します。



わんぱく
水遊び

1 琵琶湖オーパルで ウォーターボール体験

GR近江舞子から
車で約30分

直径約2.5mの透明ボールに入って、湖上をぶかぶか。水中の生き物を観察したり、寝転がって自然のウォーターベッドを満喫したり。暖かな日差しと水の冷たさが心地よく、どこか不思議な、ゆったりとした時間が過ごせます。

滋賀県大津市雄琴5-265-1 ☎077-579-7111
受付時間／9:30～18:00 水曜休み

NWWAウォーターボール®de環境体験
大人4,200円、小学生3,150円、幼児(4歳以上)1,680円
各種カメラ体験:4,200円～
レイクホッパー体験:4,830円

7 とも栄藤樹街道本店

2 朽木溪流魚センター

ザグランリゾート
近江舞子

1 琵琶湖オーパル

8 4ツ葉のClover

5 ミシガンクルーズ

琵琶湖大橋

3 琵琶湖博物館

4 水生植物公園みずの森

6 なぎさウォームス

いろんなウォーター
スポーツが体験できる!



レイクホッパー

ウォーターボールにチャレンジ!



まずは空気を入れて…



膨らみ始めたら、
大きなチャックから中へ



完全に膨らんだら、チャック
を開けて、湖へGO!

<p>最大水深</p> <p>1位 田沢湖(秋田県) 約423m</p> <p>2位 支笏湖(北海道) 約363m</p> <p>8位 琵琶湖 約104m</p>	<p>周囲長</p> <p>1位 霞ヶ浦(茨城県) 約250km</p> <p>2位 琵琶湖 約235km</p> <p>琵琶湖の周囲長は、大津市から静岡県浜松市までの距離とほぼ同じ。</p> <p>3位 浜名湖(静岡県) 約114km</p>	<p>貯水量</p> <p>1位 琵琶湖 27.5km³</p> <p>京阪神1400万人の生活を支える大切な「水がめ」です。</p> <p>2位 支笏湖(北海道) 20.9km³</p> <p>3位 洞爺湖(北海道) 8.19km³</p>	<p>面積</p> <p>1位 琵琶湖 約670km²</p> <p>滋賀県の面積の約6分の1を占めています。</p> <p>2位 霞ヶ浦(茨城県) 約220km²</p> <p>3位 サロマ湖(北海道) 約152km²</p>
---	--	--	---

知れば知るほど
おもしろい
琵琶湖

マメ知識

日本最大の湖、琵琶湖にまつわるマメ知識をご紹介します。お出かけ前に知っておけば、さらに旅が楽しくなるかも。

まだある!! 美味しいところ
水辺の



カメ サンライス (105円) や チョココモンキー (137円) などの動物パンが子どもに人気!

8 4ツ葉のClover

GR近江舞子から車で約35分

四つ葉のクローバーをかたどったPOPであふれる空間は、まるで絵本の世界。店内には福井県瓜割の名水と国産小麦で作るパンが50種類程度並びます。

滋賀県大津市下阪本1-33-6 ☎077-579-0530
営業時間/7:00~19:00 木曜休み

7 とも栄 藤樹街道本店

GR近江舞子から車で約20分

名物は生菓子「淡海あゆ」。丹念に炊き上げた粒あんを求肥で包み、鮎をかたどった小麦粉生地ですらに包みました。

滋賀県高島市安曇川町西万木211-1
☎0740-32-0842
営業時間/9:00~19:30 1月1日休み



淡海あゆは1個 137円~



5 ミシガンクルーズ

GR近江舞子から車で約40分

陽気な音楽ショーや美味しい食事を楽しみながら、南湖をクルーズ! スカイデッキから見渡す360度パノラマの眺めは、息を飲む美しさ。琵琶湖を眺めながらの食事で、ぜひたくなひとときを過ごしませんか。

滋賀県大津市浜大津5-1-1
☎077-524-5000
予約センター/9:00~17:30 無休

乗船料
ミシガンモーニング・ミシガン90
大人2,700円、学生2,200円、小人1,350円
ミシガン60
大人2,200円、学生1,800円、小人1,100円
ミシガンナイト
大人2,900円、学生2,400円、小人1,450円
※お食事ご利用の場合は別途食代が必要です。



水辺でもぐもぐ

7月は小学生以下のミシガン乗船料が無料です。ぜひご家族でお越しください。



夏休みの楽しい思い出に
家族みんな
BBQ!

ザ グラン リゾート 近江舞子では、緑に囲まれたテラスでバーベキューをお楽しみいただけます。

機材、食材等はホテルでご用意いたしますので、手ぶらでOK! ぜひご家族でご利用ください。



ホテルの目の前に広がるのは近江舞子水泳場。たっぷり泳いで遊んだ後は、家族や仲間とおいしいバーベキュー!

GR近江舞子 昼食 バーベキュー

お肉、シーフード、野菜に
おにぎり、デザートも付いて
とってもお得



食材写真は5名様分のイメージです。

実施日/9月30日(月)まで
(前日・当日ご宿泊の方で希望者対象)
(3日前までにご予約ください)
時間/11:30~13:30
参加費/お一人様 2,100円(税込)、
シーフード付きはお一人様3,675円(税込)、
貸しコンロ(1台)1,050円
募集人員/各日限定3組20名様

6 なぎさ WARM'S

GR近江舞子から車で約45分

滋賀県産の有機野菜を中心に、安全な食材を使った体に優しい料理が食べられます。その日仕入れた新鮮野菜で作る「マクロ美ランチ(1,280円)」は、素材の味を生かした5~6種の料理が味わえます。テラス席で穏やかな琵琶湖を眺めながらの食事がお勧めです。

滋賀県大津市打出浜15-5
☎077-526-8220
営業時間/月・火曜:11:00~17:00、
水~日曜、祝祭日の
月・火曜:11:00~22:00 不定休
ランチのラストオーダーは14:00



いろいろな味が
ちよとずつ
楽しめます!



2013年びわ湖大花火大会 湖上観覧ツアー

夏のびわ湖の風物詩、大花火大会を湖上観覧席からご覧いただけます。夜空と湖面に映える驚くほどの迫力は湖上ならではの。光と音の幻想的な世界と臨場感をお楽しみください。

実施日 8月8日(木) (当日ご宿泊の方で希望者対象)
参加費 会員・小学生24,000円 会員様紹介27,000円
※参加費にはご宿泊代(会席弁当・夜食・朝食付)、バス代、観覧席代、船代を含みます。
募集人員 40名(最少催行人員30名)

15:00	ホテルチェックイン開始 料理長特製のお弁当をお楽しみください	19:30	びわ湖大花火大会観賞 ~20:30
17:15	ホテル出発	21:30	ミシガンクルージング
17:55	レークウエスト観光棧橋着	22:30	レークウエスト観光棧橋着
18:25	遊覧船で湖上観覧席へ	23:00	ホテル着(夜食をご用意致します)

※当日は状況により時間が変わることがありますので、ご了承ください。



上質の旨味と芳醇な薫り 近江牛の極みを堪能

ザグランリゾート

近江舞子



料理長 清水 末広

日本三大和牛の一つとして、全国に知られる近江牛。清らかな水と緑に恵まれた滋賀県の風土が育んだ、とろけるような美味しさと芳醇な薫りが特徴だ。

ザグランリゾート近江舞子では、近江牛を使った会席を夏季限定で提供しており、毎回人気を集めている。

鉄板でいただくのは、希少部位のヒレ肉。鉄板を十分に熱してから、分厚い肉の表面をカリッと香ばしく焼いて食べるのがおすすめ。近江牛ならではの薫りとジューシーな旨味を存分に味わえる。味付けはレモン、わさび醤油のほか、小豆島出身の清水料理長

が取り寄せたオリーブ香草塩があり、ハーブの香りが肉本来の美味しさをさらに引き立てる。

他の一品も味わい深い。前菜は夏らしく朝顔のつぼみを百合根とオクラで見立て、滋賀県の郷土料理鮒ずし、鮎などが並ぶ。旬のアスパラガスを丁寧にじっくり練り込んだ豆腐の椀物は、豊かな風味があり彩りがさわやか。蓮芋と和牛ローストビーフを一切れずつ交互に重ねた酢の物は歯応えが絶妙だ。毎夏、凌ぎとして提供している小豆島産の素麺は、独特のコシがあり、一口ごとに涼しさを誘う。

地元の老舗店から仕入れた上質な近江牛のヒレステーキに、滋賀県産の鮎、料理長の出身地小豆島の食材を贅沢に盛り込んだ、夏にぴったりのスタミナ会席。

【近江牛ステーキ会席】 ●料金：+3,150円(税込) ●～8月末までの期間限定

但し、特別期間を除きます。
当日ご宿泊の方で希望者対象。



近江牛ロースステーキ

2,100円(税込) 通年で提供

きれいなサシの入った特撰霜降りロース。上品な旨味が口いっぱいに広がる。



鮎の塩焼き

1,260円(税込) ～8月末まで

琵琶湖の新鮮な鮎は丁寧な形よく焼き上げられ、皮はパリッ身はふっくら。まろやかな焼き塩で味つけされている。

料理写真はイメージです。

匠味の響き

季節の食材を使った献立とそこに秘められた匠の技について、ザグランリゾートの中から2人の料理長が総料理長小山とプロの目線で語り合います。

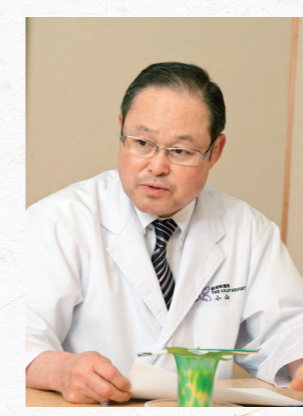
第9回 文月
ザグランリゾート 総料理長 小山 和夫
GR三方五湖 料理長 北村 栄
GR城崎 料理長 木谷 博信



小山 北村料理長には若狭の郷土料理、鯖のへしこを使った酢の物を、木谷料理長には旬の茄子と鱸の焼き物を作っていただきました。私は七夕にちなんだ吸物です。

七夕の願いを込めた和風ポタージュ

小山 7月にお出しする吸物として、夏にぴったりのトウモロコシの冷製スープ



プリンセス有馬 小山 和夫

を作りました。

田舎味噌と濃い目の鰹出汁で味噌汁を作り、1日かけて冷蔵庫でじっくり味噌を沈殿させ、上澄みを掬います。トウモロコシはベースト状にして上澄みで伸ばし、少量の豆乳、生クリーム、塩を加えてスープの味を調えます。器に順才を入れてスープを注いで柚子を振り、梶の葉と五色の水引を上からかぶせています。

北村 彩りが涼しげで、とてもおいしいスープです。スープはトウモロコシをベースに、味噌汁の上澄みで伸ばすんですね。
小山 ビシソワーズは牛乳、生クリーム、チキンブイヨンなどで伸ばしますが、今回は和風のポタージュとして飲んでいただけよう、味噌汁の上澄みを使用しました。上澄みを使うことでトウモロコシの

郷土料理に職人の知恵を詰め込んだ一品

北村 私は若狭の郷土料理、焼き鯖と鯖のへしこを使った酢の物の3種盛り合わせです。まず焼き鯖の芋寿司は、しめ鯖の表

へしこを巻き、梅肉酢をかけています。へしこは塩が多いので、水分の多い野菜を使ってまろやかな味になるよう調整しました。
木谷 地元の特産品をよく理解し、考えられた料理だと思います。ミルク酢はど

し入れ、葛を溶いています。
小山 牛乳のまろやかさでへしこの塩味を上手く加減しているんですね。へしこは野菜でへしこの味を薄めてバランスよく仕上げていますし、職人の知恵が随所に散りばめられた酢の物だと思います。

あつさり食材に梅風味をプラス

木谷 私は今回、城崎で獲れる天然の鱸を使った焼き物を作りました。米茄子は油で揚げた後、田楽味噌を塗って焼きます。鱸は塩を一振りし、オリーブ油に20分くらい漬けて、新玉葱、パプリカと一緒にオーブンで焼いています。オイル焼きはオリーブ油を使い、風味を効かせています。

米茄子の上に鱸のオイル焼き、新玉葱、パプリカ、一寸豆を盛り付け、チャービルをのせます。周りに梅肉を加えて吸地で伸ばしたベシヤメルソースをかけました。

小山 色鮮やかな野菜が使われ、ヘルシーで女性に喜んでいただけそうです。
北村 ベシヤメルソースに梅肉を合わせることで味の変化が楽しめるだけでなく、色合いも美しいです。
木谷 鱸の白身は淡白なので、アクセ



GR城崎 木谷 博信

小山 梅肉を加えたソースと田楽との相性もよいですし、基本をきちんと押さえた料理だと思います。

小山 私は味噌汁の上澄みを使って和風のポタージュ、北村料理長にはへしこを使った変わり酢の物を、木谷料理長は新鮮な鱸と野菜をふんだんに使った焼き物を作ってくださいました。

日本料理の基本を押さえつつ、料理長それぞれのアイデアとひと工夫を盛り込んだ料理が揃いました。どの料理も料理長が自信を持って提供いたしますので、ぜひこの夏は各ホテルに足を運んでください。



GR城崎
鱸・米茄子・新玉葱・パプリカ・一寸豆・田楽味噌など

【焼き物】
鱸と米茄子の重焼梅風味ソース



GR三方五湖
焼鯖・ジャガイモ・鯖へしこ・人参・キュウリ・錦糸玉子・葱・大根など

【酢の物】
鯖三種盛り



プリンセス有馬
トウモロコシ・田舎味噌・梶の葉・順才・振り柚子など

【吸物】
トウモロコシ上澄み仕立て



GR三方五湖 北村 栄

面に焼き目を付け、冷水で冷やして余分な脂を取り除きます。シャリに見立てたジャガイモをしめ鯖で包んで、上から黄身酢をかけています。芋寿司は海老芋などで作ることが多いですが、今回は旬の新ジャガイモを使って作りしました。
鯖へしこ博多は、鯖、キュウリ、人参、錦糸玉子、葱を重ねており、ミルク酢をかけて食べていただきます。
鯖へしこは、大根、キュウリ、人参で

7月中、プリンセス有馬は全会席で、GR三方五湖、GR城崎は通常会席でご提供いたします。

Member Interview

ザグランリゾート メンバーインタビュー

38年にわたる会員歴を通じ
GRの進化を実感します

加納昭夫様 ちとせ様 大阪府大東市

退職後、日課のウォーキングを奥様と楽しみ、週一回近くの大学で講義を受ける昭夫さん。若々しい姿が印象的です。GRの前身、ジャンボクラブ設立当初から会員のご夫妻から思い出話をお聞きました。



昭夫さんがGRの会員に加入したのは、GRの前身ジャンボクラブが設立された38年前。当初は4人だった家族は今や息子さん、娘さんの2家族を合わせ総勢10人に増え、いつも3家族そろってGRを訪れています。数年前までは海外旅行に出かけていましたが、帰国するたびにGRが恋しくなってしまうので、予約の電話をしようとする。なにか

と苦勞が多い海外より気軽なGRが一番よねって」と、ちとせさん。昨年、昭夫さんの喜寿祝いにプリンセス有馬へ。食事中にホテルスタッフに撮影してもらった記念写真を大切にしています。今春はGRE淡路島にフグを食べに訪れ、小学生のお孫さんも「また行きたい！」と大満足。「早くから舌が肥えてしまった」と、苦笑いしつつも次の旅行が待ちきれない様子。ちとせさんは、「GRの美味しい会席は家族みんなの楽しみ。なかでもプリンセス有馬は料理ごとに盛り付けられる器の色、形にも料理人の工夫が感じられ、毎回感心します。」

お二人のお気に入りホテルは、プリンセス有馬と白浜。淡路島。GRE白浜では海水浴や乗馬などのレジャーをたっぷり満喫、お孫さんたちも何度も訪れ親しんでいるので、のびのびと元氣よく遊ぶことができます。GRE淡路島は明石海峡大橋がでる前からよく訪れ、「当時は神戸からフェリーでホテル近くの港まで行くことができ、船旅を楽しめたんですよ」と、昭夫さんは懐かしそうに話します。

「GRの歴史を当初から知るご夫妻だからこそ分かる、ホテルのためまざる努力。これからはGRを利用して見守っていただきたいと思います。」

長きにわたる会員期間を通じて、ご夫妻が実感するのは、「GRの進化」。洗練された会席料理、施設の充実、スタッフのサービス。さらに近年は有名歌手などを招いたイベントも開かれています」と昭夫さん。ちとせさんも「宿泊する楽しみが多彩に増えていることは満足。これからも快適

で過ごしやすい環境を整えていただけたら」と、さらなる発展を期待しています。GRの歴史を当初から知るご夫妻だからこそ分かる、ホテルのためまざる努力。これからはGRを利用して見守っていただきたいと思います。



喜寿祝いは3家族そろってプリンセス有馬で。にぎやかに楽しみました



GRE白浜のプールにてお孫さんたちと



Pick Up The Best!
今月のおすすめツアー

第51回ザグランリゾートオリジナルツアー

GR加賀とGR下呂に泊まって 賤ヶ岳・白山・乗鞍 晩秋の旅

乗鞍スカイライン

◇旅行代金(1名様) ●添乗員・スタッフ同行 ●会員様のご紹介も参加いただけます。

[会員様] 32,000円(税込) [会員様紹介] 33,500円(税込)

宿泊費につきましては、各自ホテルにて別途ご精算となります。

[出発日] 平成25年10月15日(火) <2泊3日>

○募集人員 40名様(最少催行人員:30名様より)

先着にて受付。7月16日(火)までに30名に満たない場合は中止させていただきますので、あらかじめご了承ください。また、40名を超えるとキャンセル待ちになる場合があります。

○集合時間・場所

午前9時00分 (JR新大阪駅1階旧団体待合室前)

○行程 <凡例>=:バス ++:リフト

10/15 (火)	新大阪(9:15) = (名神高速) = (北陸道) = 長浜市内(昼食) = 賤ヶ岳山麓 ++ 古戦場・展望台 ++ 賤ヶ岳山麓 = 浄信寺 = (北陸道) = GR加賀(16:40)
10/16 (水)	GR加賀(9:00) = 一里野 = (白山スーパー林道) = ふくべの大滝 = 白山展望台 = 白川郷展望台(昼食) = 白川郷 = GR下呂(17:00)
10/17 (木)	GR下呂(8:00) = (高山) = (乗鞍スカイライン) = 乗鞍(散策・昼食) = 高山物産館 = (東海北陸・名神・京滋・第二京阪・近畿・阪神) = 大阪(19:15)

交通規制等の都合により、変更が生じる場合があります。



白川郷

賤ヶ岳

ホテル発 >>> ミニツアー

添乗員なし・スタッフ同行

GR近江舞子

佐川美術館と近江八幡水郷めぐりの旅

佐川美術館のご見学とご昼食後は近江八幡めぐりとお買い物を楽しんでいただくツアーです。

- 実施日 7月17日(水) (前日ご宿泊の方で希望者対象)
 - 時間 9:00 ~ 17:00
 - 参加費 お一人様 11,000円(昼食代を含みます)
 - 募集人員 20名様(最少催行人員 / 10名様より)
- 宿泊費につきましては、各自ホテルにて別途ご精算となります。

GRE京都

ちょっと貴船の川床へ

バスツアーと川床でのお食事がセットになった夏の恒例イベントです。「北野天満宮」へのご参拝、八つ橋手焼きを体験していただき、ホテルでご休憩の後、貴船の川床まで送迎させていただきます。京都満喫の一日、ぜひご参加ください。

- 実施日 7月9日(火)
- 時間 8:45 JR新大阪駅1階団体待合室前
- 参加費 会員 34,500円(税込) 紹介 36,000円(税込) (宿泊費込み)
- 募集人員 40名様(最少催行人員 / 30名様より)

■旅行企画・実施/株式会社 大倉 グランツアリスト ■大阪府知事登録旅行業第 2-1472 号 ■国内旅行業務取扱管理者:陶山晃

ツアーお申込み方法

官製ハガキに①イベント名「○○○○○ツアー」 ②会員番号 ③参加者全員の氏名(フリガナ明記)、住所、電話番号(代表者は携帯電話など連絡の取りやすい番号)、年齢、生年月日、性別、メンバー種別、会員紹介である旨を明記のうえ係宛にご郵送ください。電話・FAXでも受付いたします。

お問合せ
お申込み先

住所 / 〒530-8530
大阪市北区天神橋2丁目北2番11号
株式会社 大倉 ザグランリゾート事務局
「○○○○○ツアー」係

TEL.06-6353-1955
FAX.06-6355-6112

※詳細は後日ご案内書を送付させていただきます。

GR伊良湖

記念日プラン

結婚記念(金婚式や銀婚式)を迎えられるご夫妻をはじめ、いろいろな人生の記念日のための特別プラン。記念写真、特別室料無料(先着順)と特典をご用意してお迎えいたします。

実施日 7月12日(金)～12月30日(月)
(当日ご宿泊の方で希望者対象)
(但し、特別期間を除きます)
募集人員 各日限定1組



GR三方五湖

親子でわくわく溪流釣り

親子、お孫さんと仲良くフィッシング。夏休みに溪流釣りに行きます。自然一杯の溪流でアマゴやニジマス釣りを楽しんでいただいた後は、バーベキューをご用意したイベントです。ぜひ皆様でご参加ください。

実施日 7月22日(月) (前日ご宿泊の方で希望者対象)
時間 10:00～14:00
参加費 お一人様 男性 7,500円(税込)
女性・子供 5,500円(税込)
(餌、竿、昼食バーベキュー代を含みます)
募集人員 20名様(最少催行人員/8名様)



GR赤穂

スペシャル4days

7月まで、毎月4日間限定でお得な献立内容をご用意いたします。赤穂でスペシャルな気分を満喫してください。

実施日 7月2日(火)～5日(金) (当日ご宿泊の方で希望者対象)

GRE京都

雅なおもてなし

ご好評いただいたプランをこの夏もご用意いたします。特別室でのご宿泊と最高ランクの京雅会席、グラスワインのプレゼントをセットにした、1組様限定の特別プランをご用意いたします。

実施日 7月1日(月)～8月31日(土) (但し、特別期間を除きます)
(当日ご宿泊の方で希望者対象)
参加費 お一人様 5,250円(税込)

夏休み ウェルカムベビープラン

3世代または親子5名様以上のお客様に特典をご用意いたします。小学生以下のお子様へのキッズプレゼント、ラウンジドリンクサービスなど、ぜひ皆様で夏の京都へお越しください。

実施日 8月1日(木)～8月31日(土) (但し、特別期間を除きます)
(当日ご宿泊の方で希望者対象)

京の七夕

GRE京都すぐそばの堀川遊歩道がLEDきらめく「光の天の川」「いのり星」でライトアップされます。二条城でも七夕祭りのライトアップが行われます。ご夕食後にぜひ足をお運びください。

実施日 8月3日(土)～8月12日(月)
時間 19:00～21:30
場所 堀川会場(堀川御池から堀川今出川)
HP <http://www.kyoto-tanabata.jp>

GRE京都

恒例 貴船の川床で夕涼み

夕食時に貴船で川床料理をお召し上がりいただきます。京都の涼感を楽しみに、ぜひお越しください。

実施日 7月1日(月)～9月29日(日)
(但し、7月16日(火)、8月16日(金)を除きます)
(当日ご宿泊の方で希望者対象)
参加費 お一人様(メンバー様、平日の場合)の1泊料金
2名様でご参加の場合 22,050円(税込)～
3名様でご参加の場合 21,000円(税込)～
4名様以上でご参加の場合 19,950円(税込)～
最少催行人員 2名様より
※前日半額、当日全額のキャンセル料金がかかりますのでご注意ください。
※荒天候の場合、屋内でのお食事になります。

ゼロ0のつく日は花より男子会

10日、20日、30日にお泊まりで2名様以上の男性グループ限定の飲み放題やラウンジカラオケの割引などお得なプランです。

実施日 9月30日(月)まで(但し、特別期間を除きます)
(当日ご宿泊の方で希望者対象)
※当日は受けかねますので、ご予約時に「男子会プラン」でお申込みください。

GR箱根

湖水祭船上花火見物

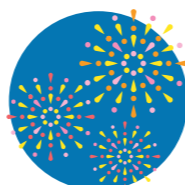
芦ノ湖(元箱根)湖上に打ち上げられる4,000発の花火を、装飾された納涼船に乗ってご覧いただけます。

実施日 7月31日(水) (当日ご宿泊の方で希望者対象)
時間 17:30 ご夕食 18:30 出発
参加費 お一人様 2,800円(税込) 小学生1,400円(税込)

鳥居焼祭船上花火見物

元箱根湖上に赤々と燃える鳥居と燈籠。電飾に彩られた納涼船からお楽しみいただけます。

実施日 8月5日(月)
(当日ご宿泊の方で希望者対象)
時間 17:30 ご夕食 18:30 出発
参加費 お一人様 2,800円(税込) 小学生1,400円(税込)



GR天の橋立

リニューアルオープン記念キャンペーン

大浴場を改修し、リニューアルオープンを記念して、ご夕食の料理一品とラウンジサービスで、日頃のご愛顧にお応えいたします。ぜひ、この機会にお越しください。

実施日 7月13日(土)～7月27日(土)
(当日ご宿泊の方で大人の方対象)

夏休み釣り大会&バーベキュー

ホテル前橋付近でアジ釣り、テラスでのバーベキューを楽しんでいただくイベントです。夏休み最後の日曜日天の橋立で満喫してください。

実施日 8月25日(日) (前日ご宿泊の方で希望者対象)
時間 9:00～14:30
参加費 お一人様 3,150円(税込)
募集人員 20名様

GR有馬

避暑プラン

京阪神に比べ2～3℃気温の低い有馬温泉で、連泊いただくお客様にご提供する避暑プランです。ご昼食に素麺と、アイスクリーム、アイスコーヒー(ジュース)のセットをご用意いたしますので、この夏は避暑地有馬温泉でゆったりとお過ごしください。

実施日 7月1日(月)～8月31日(土)
(連泊でご宿泊の方で希望者対象)
参加費 お一人様 1,050円(税込)
(グループ単位でのお申込みとなります)



GRE軽井沢

軽井沢秘境ハイキング

旧軽銀座のアレクサンダー・ショー記念礼拝堂を抜け、神々の宿る愛宕山に登って眺望を楽しんでいただき、石仏群を巡ります。

実施日 7月1日(月)～12日(金) (前日ご宿泊の方で希望者対象)
時間 10:00～14:00
参加費 お一人様 1,575円(税込)
(昼食おにぎりを含みます)
募集人員 6名様(最少催行人員/2名様より)

プリンセス有馬

サマーエステプラン

人気のフェイシャルコースがお値段そのまま、内容が夏のお肌専用バージョンアップ。強い紫外線を浴びてダメージを受けたお肌をみずみずしくフレッシュさせましょう。

実施日 7月1日(月)～7月31日(水)
(当日ご宿泊の方で希望者対象)

ウェルカムベビープラン

「ウェルカムベビープラン」でお申込みいただき、三世代か5名様以上でご予約いただいたお客様は、記念品および記念写真をプレゼントさせていただきます。

・お子様(小学生未満の方)へのサプライズプレゼントをご用意(内容は日によって変わります)、プール利用料金無料
・ママ(ばーば)、パパ(じーじ)へ安らぎの時間をプレゼント。
パパ(じーじ)…ラウンジでのドリンク無料
ママ(ばーば)…アロマエステを10% OFFにてご提供(要予約)

実施日 7月1日(月)～8月31日(土)
(当日ご宿泊の方で希望者対象)
(但し、特別期間、素泊まりを除きます)



納涼ゴルフコンペ

ホテルからも近く、涼しいゴルフ場西宮高原ゴルフ倶楽部での開催です。夏もゴルフで楽しい汗を流しにお越しください。

実施日 8月29日(木) (当日ご宿泊の方で希望者対象)
場所 西宮高原ゴルフ倶楽部
時間 7:45 競技説明・集合写真
8:00～17:00 ゴルフコンペ
18:00～ 表彰式・夕食会
(プリンセス有馬レストランにて)
参加費 お一人様 [会員様] 3,150円(税込)
[会員様紹介] 5,250円(税込)
募集人員 80名様(最少催行人員/40名様より)

祝! 世界遺産登録

GRE熱海&GR箱根限定企画

富士山を見に行こう

第37回世界遺産登録を記念し、ご宿泊時に富士山にまつわるものをお持ちいただくと、ホテルよりワンドリンクをプレゼントいたします。ぜひこの機会にお越しください。

実施日 8月31日(土)まで(当日ご宿泊の方で希望者対象)



芦ノ湖と富士山

GRT下呂

いでゆ夜市

下呂温泉街阿多野谷沿いで開催されるいでゆ夜市。地元の特産品や陶器、木製品などいろいろな屋台が並びます。ご夕食後、下呂温泉を満喫しにぜひお出かけください。

開催日 7月20日(土)、27日(土)、8月4日(日)、10日(土)、17日(土)、24日(土)
時間 19:00～22:00



GRE淡路島

ラウンジサマーカクテルフェア

最上階ラウンジで通常のカクテル・ソフトドリンクを1杯525円でお楽しみいただけます。皆様お誘い合わせのうえ、淡路島の夜をごゆっくりお過ごしください。

実施日 7月27日(土)～8月31日(土)
(但し、特別期間を除きます)
(当日ご宿泊の方で希望者対象)



GRE白浜

アロマエステ「ビューティーサマー」

夏の日差しをうけたお肌を夏の特別メニューでケアしていただき、心身ともにリフレッシュしてください。

実施日 7月1日(月)～8月31日(土)
(当日ご宿泊の方で希望者対象)

サマーカクテルフェア

白浜の夜景をバックにおしゃれな夜のひとときをお過ごしください。カクテル735円→525円、カラオケ200円→100円でご提供します。

実施日 7月1日(月)～8月31日(土)
(当日ご宿泊の方で希望者対象)

GRE軽井沢

上撰洋風会席

華やかな洋の薫りと和の風趣を散りばめた会席コースをご用意いたします。ベテラン料理長日下が自信をもってお勧めいたします。

実施日 7月1日(月)～7月15日(月) (当日ご宿泊の方で希望者対象)
参加費 お一人様 3,150円(税込)
(グループ単位でのお申込みとなります)

軽井沢高原会席

昨年好評いただきました夏限定のコースです。林檎を食べて育ったブランド、信州プレミアムりんご和牛や瑞々しい高原野菜などをお召し上がりください。

実施日 7月16日(火)～7月31日(水) (当日ご宿泊の方で希望者対象)
参加費 お一人様 3,150円(税込)
(グループ単位でのお申込みとなります)

GR葉山

鮑ステーキ会席

鮑のステーキをメインに、料理長小笠原のオリジナル会席。ぜひお召し上がりください。

実施日 7月1日(月)～8月31日(土)
参加費 お一人様 2,100円(税込)
(グループ単位でのお申込みとなります)



GRE京都

山鉾巡行ご観覧 祇園祭と特別献立ご夕食

祇園祭の有料観覧席と特別献立のご夕食をセットにした人気イベントです。祇園囃子にのって京を巡る優雅な山鉾をぜひご覧ください。

実施日 7月17日(水)
(前日・当日ご宿泊の方で希望者対象)
時間 10:00ホテル集合 10:10出発
参加費 お一人様 6,300円(税込) (昼食は含みません)
募集人員 限定30名様(最少催行人員/5名様より)
※3日前より3,150円、当日全額のキャンセル料がかかりますので、ご注意ください。

鱧しゃぶと京野菜の特別会席

鱧、京野菜、湯葉を使った京都の夏を感じる会席をご用意させていただきます。賀茂茄子田楽、焼き万願寺など、ぜひ夏の京都を満喫してください。

実施日 7月1日(月)～7月31日(水)
(当日ご宿泊の方で希望者対象)
参加費 お一人様 3,150円(税込)
(グループ単位でのお申込みとなります)
※2日前までにご予約ください。

GR下呂

"下呂温泉まつり" 特別会席「飛騨の夏」

下呂の夏まつりの4日間、飛騨牛をメインとした特別会席をご用意いたします。ぜひこの機会に下呂に足をお運びください。

実施日 8月1日(木) 龍神火まつり・子供みこし
2日(金) 下呂温泉 湯の華みこしパレード・下呂おどり
3日(土) 下呂温泉花火ミュージカル夏公演
4日(日) 下呂温泉まつり・歌塚歌謡祭
(当日ご宿泊の方で希望者対象)
参加費 お一人様 2,100円(税込)
募集人員 各日限定20名様



飛騨清流会席

飛騨川の鮎も6月後半に解禁を迎えました。岩魚と旬の魚と飛騨牛を使った清流会席で皆様をお迎えいたします。

実施日 8月31日(土)まで
(但し、特別期間を除きます)
(当日ご宿泊の方で希望者対象)
参加費 お一人様 2,100円(税込)
募集人員 各日限定20名様



プリンセス有馬

ステーキ会席

暑い夏をのりきるスタミナ料理として、ステーキをメインにした会席料理をご用意いたします。

実施日 8月1日(木)～8月31日(土) (但し、特別期間を除きます)
(当日ご宿泊の方で希望者対象)
参加費 お一人様 3,150円(税込)

GR三方五湖

名物「鰻」の一品

三方五湖の名物、鰻と料理長特製ダレによる棒寿司、蒲焼をお楽しみください。

実施日 7月1日(月)～8月31日(土)
(当日ご宿泊の方で希望者対象)
参加費 一品 蒲焼・棒寿司 各1,575円(税込)

料理ウィーク

お客様のご愛顧に感謝して、1週間限定でお得な会席料理をご用意いたします。この機会にぜひお越しください。

実施日 8月19日(月)～8月25日(日)
(当日ご宿泊の方全員対象)

夏の風物詩、鱧。各ホテルの料理長が腕によりをかけて料理いたします。

ホテル	会席名	実施日	参加費 (お一人様/税込)
淡路島	淡路産鱧会席	8月31日(土)まで	+3,150円
白浜	活け鱧会席	7月20日(土)まで	+3,150円(グループ単位でのお申込みとなります)
プリンセス有馬	鱧会席	7月31日(水)まで	花水木料金+3,150円(グループ単位でのお申込みとなります)
京都	鱧会席	7月25日(木)～8月17日(土)※	+3,150円(グループ単位でのお申込みとなります)
和歌の浦	鱧づくし会席	7月1日(月)～8月31日(土)	+2,100円(グループ単位でのお申込みとなります)
鬼怒川	特撰鱧会席	7月13日(土)～7月31日(水)	+3,150円(グループ単位でのお申込みとなります)

選べる旬のお料理の鱧会席でも、鱧料理をお楽しみいただけます。
城崎(7・8月)、GR有馬(7・8月)、近江舞子(7・8月)、白浜(7月12日まで) ※:8月15日(木)・16日(金)を除きます。前日までにご予約ください。

旬の食材、鮎と鱧の会席。ぜひご堪能ください。

ホテル	会席名	実施日	参加費 (お一人様/税込)
熱海	鮎・鱧会席	7月19日(金)まで	+3,150円(グループ単位でのお申込みとなります)
加賀	鱧と鮎特別会席	7月28日(日)まで	+3,150円(グループ単位でのお申込みとなります)

GR城崎

夏の海鮮炭火焼コース

会席料理の焼物を備長炭の海鮮炭火焼でお楽しみいただけます。日本海の夏の魚貝類をぜひ炭火焼でお召し上がりください。

実施日 8月31日(土)まで(但し、特別期間を除きます)
(当日ご宿泊の方で希望者対象)
参加費 お一人様 2,100円(税込)

連泊ご昼食プラン「出石そば」

連泊いただくお客様に「出石そば」をお昼にご用意いたします。ぜひ城崎でゆっくりとお過ごしください。

実施日 10月27日(日)まで(前日ご宿泊の方で希望者対象)
時間 12:00～12:45
参加費 お一人様 1,050円(税込)

香住産 紅ガニ会席

香住ガニとして有名な紅ガニを使った会席をご用意いたします。松葉ガニとは異なったお料理をお召し上がりください。

実施日 10月27日(日)まで
(但し、特別期間を除きます)
(当日ご宿泊の方で希望者対象)
※当日はご用意できかねますので、必ずご予約時にお申込みください。



GRE熱海

熱海地酒フェア

地元の冷酒、日本酒、焼酎、梅酒などを豊富に取り揃えて、ご夕食時にご提供いたします。

実施日 8月1日(木)～9月30日(月)
(当日ご宿泊の方で希望者対象)

あしたか牛炭火焼ステーキ会席

風味豊かで柔らかい「あしたか牛」を炭火焼でお召し上がりいただけます。あわせて厳選した国産和牛ステーキ会席もご用意いたします。

実施日 8月2日(金)～8月31日(土) (但し、特別期間を除きます)
(当日ご宿泊の方で希望者対象)
参加費 あしたか牛炭火焼ステーキ会席
お一人様 5,250円(税込)
国産和牛ステーキ会席
お一人様 3,150円(税込)

GR加賀

鱧と能登牛特別会席

夏の鱧、石川県ブランドの能登牛をあわせた特別会席で加賀の夏をお楽しみください。

実施日 8月1日(木)～8月31日(土) (但し、特別期間を除きます)
(当日ご宿泊の方で希望者対象)
参加費 お一人様 3,150円(税込)
(グループ単位でのお申込みとなります)
募集人員 40名様

GRE淡路島

オープン記念特別献立ウィーク

7月21日オープン記念日を迎え、会員様に感謝を込めてグレードアップした献立で皆様をお迎えいたします。

実施日 7月15日(月)～7月21日(日)

GR鬼怒川

霧降高原牛ステーキ会席

栃木県産の霧降高原牛を使った特別会席をぜひこの機会にお召し上がりください。

実施日 8月1日(木)～9月8日(日)
(当日ご宿泊の方で希望者対象)
参加費 お一人様 3,150円(税込)
(グループ単位でのお申込みとなります)
最少催行人員 2名様より



GR鳥羽

選べる鮑

地元でとれた新鮮な鮑を「お造り」「鮑ステーキ」「踊り焼き」の中からお選びいただけます。お好きな調理方法をご予約時にお申し付けください。

実施日 8月31日(土)まで
(但し、特別期間を除きます)
参加費 お一人様 3,150円(税込)

選べる伊勢エビ料理

皆様に伊勢エビを特別価格でお召し上がりいただけます。造り、焼き物、煮物から料理法をお選びいただき、ご予約時にお申し付けください。

参加費 一尾 3,150円(税込)

夏のバーベキュープラン



ホテル	イベント名	実施日※1	時間	募集人員	参加費(税込)
赤穂	バーベキュー昼食プラン	7月6日(土)～9月30日(月)	11:00～14:00	各日1組10名様(2名様～)	1人前 3,150円コース・4,200円コース
近江舞子	昼食バーベキュー	7月1日(月)～9月30日(月)	11:30～13:30	各日限定3組(～20名様)	1人前 2,100円コース・3,675円コース 貸コンロ(1台)1,050円
軽井沢	軽井沢スタイルBBQ	7月1日(月)～7月31日(水)	12:00～14:00	各日2組12名様(4名様～)	1人前 3,150円
天の橋立	天橋立バーベキュー	7月20日(土)～8月19日(月)※2	11:30～14:30	各日限定2組(2名様～)	1人前 3,150円

※1:特別期間を除きます。 ※2:3日前予約要 赤穂のご夕食は18ページをご覧ください。

ザグランリゾートからのお知らせ

プリンセス有馬

六甲山満喫プラン

夏休み、六甲山を楽しんでいただける施設割引チケットをフロントでプレゼントいたします。ご予約時に六甲山満喫プランでお申込みください。

実施日 7月1日(月)～9月1日(日)
(当日ご宿泊の方で希望者対象)

サマーナイト 大ビンゴ大会

ご夕食後、ロビーにて大ビンゴ大会を開催します。大勢の皆様と夕食後のひとときをお楽しみください。

実施日 7月20日(土)～7月31日(水)
8月20日(火)～8月31日(土)
(当日ご宿泊の方で希望者対象)

時間 20:45～
参加費 1枚 200円(税込)

昔懐かしい駄菓子屋

お子様が喜び、おじいちゃん、おばあちゃんも懐かしく楽しめる駄菓子屋をオープンいたします。

実施日 7月20日(土)～8月31日(土)

GRE伊豆

体験ダイビング

赤沢海岸でダイビングを体験いただけます。インストラクターと一緒にですので、初心者の方でも安心して参加いただけます。

実施日 7月13日(土)～8月25日(日)
(前日・当日ご宿泊の方で希望者対象)

時間 9:30～、12:30～
参加費 お一人様 9,450円(税込)
募集人員 各回限定5名様
※タオル・水着はご用意ください。



うおーたー きっず ぱーく

夏休み限定で、お子様に楽しんでいただけるよう模様替え。ベビー用プールもオープンいたしますので、ぜひご家族でご利用ください。



実施日 7月20日(土)～9月1日(日)
(当日ご宿泊の方で希望者対象)

参加費 お一人様 大人 1,050円(税込)
小学生 525円(税込)

第3回カラオケ大会

大好評のカラオケ大会。さまざまなジャンルの歌で、楽しいひとときをお過ごしください。

実施日 9月8日(日) (前日・当日ご宿泊の方で希望者対象)
場所 プリンセス有馬コンベンションルーム
時間 13:00～15:00

参加費 <大会参加> 3,150円(税込)
<見学・お食事のみ> 1,575円(税込) (小学生以上)
(当日12:00から軽食をご用意いたします)

募集人員 <大会参加> 30組限定 見学者を含め最大80名様
表彰 1～3位(副賞とグランドチャンピオン大会出場権利獲得)

※ご予約には大会参加者の氏名、年齢、性別、エントリー曲をお申し出ください。大会では2コーラスか3分程度の披露となります。

※参加者が30名を超えた場合は、2部に分けさせていただきますのでご了承ください。

GRE熱海

夏休み 熱海ナイトツアー

ご夕食後に「東洋のナポリ」と呼ばれる熱海の夜景をご覧に行かれませんか。

実施日 7月22日(月)～8月30日(金)
(当日ご宿泊の方で希望者対象)
(但し、特別期間及び花火大会当日を除きます)

時間 20:00～20:45
参加費 お一人様 大人500円(税込)
募集人員 各日限定7名様

お知らせ

GR葉山

ホテル裏、大浜海水浴場、長者ヶ崎海水浴場が7月6日(土)に海開きをします。ぜひ葉山まで足をお運びください。

GR鬼怒川 日光焼陶芸体験

ホテルより徒歩15分、日光焼鬼怒川庵で手ひねりの陶芸を体験いただけます。旅行の思い出づくりにいかがでしょうか。

参加費/1回2時間 2,600円～(税込、送料別)
事前予約必要
日光焼鬼怒川庵 0288-76-0854(不定休)

GRE熱海 熱海海上花火大会

山に囲まれた熱海湾で上がる大音響の花火。熱海ならではの花火を、ホテルでゆっくりとお楽しみください。

開催日/7月20日(土)、28日(日)、8月5日(月)、8日(木)、25日(日)、31日(土)
時間/20:20～20:50

※ご応募多数の場合は抽選とさせていただきます。その場合、7月10日(水)に書面郵送にて発表いたします。

※客席手配の関係上、直前のキャンセルなどがないよう、ご予約をご確認のうえお申し込みください。また、お振り込み後のキャンセルはお受けできませんので、ご了承ください。

●お申し込み方法●

電話・官製ハガキまたはFAXにてお申し込みください。会員番号、参加者全員の氏名、住所、生年月日、電話番号、メンバー種別をご記入のうえ、係宛にお送りください。

●お申し込み・お問い合わせ先●

〒530-8530 大阪市北区天神橋2丁目北2番11号
株式会社 大倉 ザグランリゾート事務局「船渡御」係
TEL. 06-6353-1955 FAX. 06-6355-6112 担当:神山

参加者募集

水と炎の祭典

2013 天神祭船渡御

お待たせしました。真夏の夜を彩る「天神祭船渡御」。毎年恒例の人気イベント、今年も椅子席をご用意しておりますので、ぜひご参加ください。

- 実施日/7月25日(木)(雨天決行)
- 時間/17:00～
- 参加費/お一人様 23,800円(税込)
(乗船料、弁当代、飲料代などが含まれます)
- 募集人員/限定60名様
- 応募締切/7月8日(月)正午



More News & Topics

もっとザグランリゾート

吉本爆笑バラエティショー in プリンセス有馬 7月9日(火)

舞台上にテレビに活躍中の漫才コンビ「Wヤング」「シンクタンク」、ジャグリングの「もりやすパンパンピカロ」がプリンセス有馬に登場!! ココでしか見られない漫才師の共演と多彩な芸で、皆さんを笑いの渦に巻き込みます。乞うご期待!

■場所/プリンセス有馬 ■お食事/18:00～
■バラエティショー/19:45～(1階ロビー 特設会場にて)
■[オーナー様] 11,865円 ■[メンバー様] 13,965円
■[ゲスト様] 17,640円

元・宝塚歌劇団 眉月 鳳さんコンサート 料理長尾鷲の特別料理夕食会 8月2日(金)

ザグランリゾート赤穂 (当日ご宿泊の方全員対象)

夏真っ盛りの赤穂に、元・宝塚歌劇団花組、眉月 鳳(まゆづき こう)さんをお招きし、料理長尾鷲の特別料理をご用意してコンサートを開催します。宝塚歌劇団の華やかな雰囲気と、その魅力に触れることのできる一夜限りの特別なひとときを、お楽しみください。

◆場所/ザグランリゾート赤穂
◆お食事/18:00～ ◆特別公演/19:20～
◆参加費/2,100円(税込)(特別会席料理代)

ザグランリゾート エレガント淡路島 夏祭り 8月26日(月)

ザグランリゾートエレガント淡路島で開催される夏祭り企画!

花火や、かき氷・フランクフルト・豪華賞品が当たるくじ引きなど、お子様もお楽しみいただける内容盛りだくさん! また、本家鉄砲節河内音頭「鉄砲丸(てっぽう みつまる)」さんと、元・宝塚歌劇団「眉月 鳳(まゆづき こう)」さんをお招きし、盆踊り大会を開催! ご家族やご友人と夏の思い出を作りましょう。

●場所/ザグランリゾート エレガント淡路島
●緑日/15:00～
●お食事/17:30～
●夏祭り/19:00～[屋外特設会場にて]
●参加費/[会員様] 112,600円 [ゲスト様] 17,850円

※イベント内容は変更になる場合がございます。雨天の場合、ロビーにて催します。

共同企画 GRE白浜 GR和歌の浦 紀の国連泊プラン

和歌の浦⇄白浜を連泊で越えたい皆様へ、両ホテルで期間限定の特別献立「紀の国会席」をご提供。また、後泊いただいたホテルでポイント3倍のプレゼント。加えて移動のお昼用に「紀州オリジナル弁当」を無料でご用意いたします。ご予約時に必ずプランの旨をお伝えください。

実施日 第1弾 7月12日(金)泊まで
第2弾 8月19日(月)～9月30日(月)泊
(当日ご宿泊の方で希望者対象、素泊まりを除きます)
他のポイントアップキャンペーンとは併用できません。

ホテルアンケートにご協力ください

皆様の声をより多くお聞かせください。
毎月抽選でペア宿泊券を5組の方にプレゼントいたしますので、ぜひご協力ください。抽選の結果は発送をもって代えさせていただきます。

■期限/2013年9月31日到着分まで

7月1日(月)より、全ホテルで朝食を午前7時30分からもご用意させていただきます。ご希望の方は、ご予約時またはチェックイン時にお申し出ください。お申し出のない場合は、通常どおりご用意させていただきます。

ホテルで楽しむ ミニ縁日特集

ホテル	イベント名	実施日	内容	参加費(税込)
三方五湖	夏休み子供ミニ縁日	7月27日(土)～8月25日(日)	スーパーボールすくい、くじ引き	100円
天の橋立	くじ引き大会	7月20日(土)～8月26日(月)	くじ引き	100円
白浜	夏の縁日	7月20日(土)～8月31日(土)	スーパーボールすくい、ヨーヨー釣り	100円※
淡路島	夏のミニ縁日	7月20日(土)～8月17日(土)	金魚すくい、ヨーヨー釣り、スーパーボールすくい	200円
伊豆	納涼ミニ縁日	8月1日(木)～8月31日(土)	スーパーボールすくい、福引千本つり大会	200円
葉山	縁日	7月20日(土)～8月31日(土)	スーパーボールすくい、くじ	200円

※特別期間を除きます。

予約受付番号

〈受付時間〉午前9:00～午後4:00

行く ゴーゴー
大阪06-6353-1955(代)

全国どこからでも市内通話料金でご利用いただけます。
行く ゴーゴー
東京0570-00-1955

携帯電話・PHS・IP電話等(ナビダイヤルが利用できない電話)の方は大阪事務局の番号へお掛けください。

受付開始日(利用日起算) 受付開始日が事務局の休日にあたる場合は、翌営業日が受付開始日となります。

利用ホテル	会員種別	エレガント会員			プリンセス有馬会員
		熱海・伊豆・白浜・軽井沢	京都・淡路島	プリンセス有馬会員	
GRホテル	グランリゾート会員 ポート・ファミリー・カンパニー会員	2ヵ月前の同日より 1ヵ月前の同日より	2ヵ月前の同日より	2ヵ月前の同日より	2ヵ月前の同日より
GREホテル		1ヵ月前の同日より	1ヵ月前の同日より	1ヵ月前の同日より	1ヵ月前の同日より
GRE京都 GRE淡路島	但し、 特別期間 ・夏季期間・土曜と祝祭日の前日については3週間前の同曜日より	1ヵ月前の同日より	2ヵ月前の同日より (所有ホテル以外は1ヵ月前の同日より)☆	1ヵ月前の同日より	1ヵ月前の同日より
プリンセス有馬		2週間前の同曜日より	1ヵ月前の同日より	2ヵ月前の同日より	2ヵ月前の同日より

◎GR近江舞子のご予約については、1ヵ月前の同日より受付開始となります。但し、GRファミリー会員様(MJ-000)は2ヵ月前の同日より受付開始となります。
※夏季期間(7/13～8/17):GRE軽井沢のご予約は軽井沢オーナー様以外は3週間前の同曜日より受付開始となります。
☆プリンセス有馬ポート・京都ポート・淡路島ポート会員様の所有ホテルのご予約は、平日の場合2ヵ月前の同日より、**特別期間**・土曜と祝祭日の前日については6週間前の同曜日より受付開始となります。

鬼怒川 0288-76-1151	下呂 0576-24-1313	天の橋立 0772-27-1371	有馬 078-904-1661
葉山 046-875-9556	伊良湖 0531-35-1211	京都 075-451-1600	淡路島 0799-74-0200
箱根 0460-84-7133	鳥羽 0599-26-3585	城崎 0796-28-3205	赤穂 0791-48-0077
熱海 0557-81-3334	加賀 0761-74-6811	和歌の浦 073-444-4113	酒菜 兎蔵 06-6343-8088
伊豆 0557-22-0022	三方五湖 0770-32-1516	白浜 0739-43-2351	
軽井沢 0267-42-8300	近江舞子 077-596-0377	P・有馬 078-904-1566	

※事務局の休日は、7/6(土)、7(日)、13(土)、14(日)、20(土)、21(日)、27(土)、28(日)、8/3(土)、4(日)、10(土)～18(日)、24(土)、25(日)、31(土)です。
その際の変更・キャンセルにつきましては、直接ホテルへご連絡願います。

ホテル休館日

GR天の橋立 臨時工事休館のお知らせ 温泉大浴槽の拡張工事のため、右記期間を臨時休館とさせていただきます。 期間:7月12日(金)まで
ご理解とご協力をお願いします。

メンテナンス休館	プリンセス有馬	GRE淡路島	GRE京都
	9月3日(火)	9月18日(水)・19日(木)	7月22日(月)～25日(木) 9月9日(月)～12日(木)

■は休館(熱海・加賀・伊良湖・城崎・赤穂・箱根は ■ともに休館)。

有馬	月 火 水 木 金 土 日																																			
	7月	1	2	3	4	5	6	7	8	9	10	11	12	13	14	15	16	17	18	19	20	21	22	23	24	25	26	27	28	29	30	31				
8月				1	2	3	4	5	6	7	8	9	10	11	12	13	14	15	16	17	18	19	20	21	22	23	24	25	26	27	28	29	30	31		
9月							1	2	3	4	5	6	7	8	9	10	11	12	13	14	15	16	17	18	19	20	21	22	23	24	25	26	27	28	29	30

伊良湖は7/1(月)～7(日)、9/24(火)～30(月)休館。加賀は8/19(月)～22(木)営業。8/26(月)～29(木)は休館。有馬は8/1(木)休館。熱海は9/2(月)～4(水)、9/24(火)～26(木)休館。9/6営業。

伊豆・鬼怒川 下呂・天の橋立	月 火 水 木 金 土 日																																			
	7月	1	2	3	4	5	6	7	8	9	10	11	12	13	14	15	16	17	18	19	20	21	22	23	24	25	26	27	28	29	30	31				
8月				1	2	3	4	5	6	7	8	9	10	11	12	13	14	15	16	17	18	19	20	21	22	23	24	25	26	27	28	29	30	31		
9月							1	2	3	4	5	6	7	8	9	10	11	12	13	14	15	16	17	18	19	20	21	22	23	24	25	26	27	28	29	30

鬼怒川・天の橋立は7/5(金)～12(金)休館。鬼怒川は8/6(火)～8(木)、9/9(月)～30(月)休館。8/20(火)～23(金)営業。伊豆は7/25(木)、8/23(金)営業。天の橋立は7/22(月)～25(木)、9/2(月)～5(木)営業。7/29(月)～31(水)、8/1(木)、9/9(月)～12(木)休館。

軽井沢・葉山 三方五湖・鳥羽	月 火 水 木 金 土 日																																			
	7月	1	2	3	4	5	6	7	8	9	10	11	12	13	14	15	16	17	18	19	20	21	22	23	24	25	26	27	28	29	30	31				
8月				1	2	3	4	5	6	7	8	9	10	11	12	13	14	15	16	17	18	19	20	21	22	23	24	25	26	27	28	29	30	31		
9月							1	2	3	4	5	6	7	8	9	10	11	12	13	14	15	16	17	18	19	20	21	22	23	24	25	26	27	28	29	30

軽井沢は8/26(月)～29(木)、9/3(火)～5(木)、9/24(火)～26(木)営業。9/30(月)休館。鳥羽は8/5(月)～7(水)休館。

白浜	月 火 水 木 金 土 日																																			
	7月	1	2	3	4	5	6	7	8	9	10	11	12	13	14	15	16	17	18	19	20	21	22	23	24	25	26	27	28	29	30	31				
8月				1	2	3	4	5	6	7	8	9	10	11	12	13	14	15	16	17	18	19	20	21	22	23	24	25	26	27	28	29	30	31		
9月							1	2	3	4	5	6	7	8	9	10	11	12	13	14	15	16	17	18	19	20	21	22	23	24	25	26	27	28	29	30

赤穂は7/29(月)～30(火)休館。城崎は7/30(火)休館。9/17(火)～20(金)、27(金)営業。箱根は7/31(水)、8/1(木)、9/24(火)～27(金)営業。

●近江舞子	9/2(月)～5(木)、9/24(火)～26(木)は休館	●和歌の浦	7/9(火)～11(木)、7/16(火)～18(木)、8/26(月)～29(木)、9/17(火)～19(木)、9/24(火)～26(木)は休館
-------	------------------------------	-------	---

■事務局受付時間外のご予約お申し込み・変更・キャンセルについて

ホテルにおきましても予約状況のご案内や各ホテルごとのご予約のお申し込み・変更・キャンセルを受付させていただいておりますので、事務局受付時間外もお気軽にホテルまでお電話ください。

■7月13日(土)プール開き

三方五湖、白浜、伊良湖、下呂、鬼怒川で8月31日(土)まで屋外プールの営業を行います。

■夏季期間利用のご案内

特別日以外はこのホテルもご予約いただけます。夏季特別期間8月10日(土)～18日(土)のご宿泊料金をご利用いただきやすく設定しておりますので、ぜひご予約・お問い合わせください。

■第99回 理事会開催

5月31日(金)午後1時30分より夏季特別期間の抽選等を行いました。

■支配人・料理長合同会議開催

第69回支配人会議と第32回料理長会議が6月5日(水)、6日(木)にプリンセス有馬で開催されました。

■法人ロイヤル会員、法人グローバル会員の皆様へ

ご利用を希望される社員様から、直接予約センターへご予約いただけるようになりました。

■ホームページのご案内

●株式会社大倉のホームページ | <http://www.okura.co.jp>

●ザグランリゾートのホームページ | <http://www.granresort.jp>

●お得な情報やホテルからのご案内のブログ | <http://www.granresort.jp/blog>

料理長 特別献立の 夕食会

各ホテルの料理長が腕によりをかけた特別献立をご用意いたします。それぞれのホテルの個性豊かな味わいをお楽しみください。

[参加費] **2,100円(税込)**
お一人様

当日ご宿泊の方で希望者対象
グループ単位でのお申し込みになります。

GR有馬	木原 俊	7月5日(金)
GR近江舞子	清水 末広	7月5日(金)
GR城崎	木谷 博信	7月6日(土)
GR和歌の浦	竹間 弘	7月7日(日)※1
GRE淡路島	池内 強	7月22日(月)

GRE熱海	村下 実	7月27日(土)※2
GR天の橋立	佐野 進一	7月28日(日)
GRE京都	鎌田 孝	8月23日(金)
GR下呂	池田 悟	8月24日(土)

※1:料理長竹間による式包丁です ※2:抽選会付き



写真はイメージです

ザグランリゾートからのお知らせ

GR有馬 全国酒処 厳選冷酒フェア

神戸、近江、福井、新潟と、全国の酒処から支配人が厳選した冷酒をご用意いたします。ぜひ有馬の料理と冷酒で、夏の有馬で涼しくお過ごしください。

実施日 7月12日(金)～7月28日(日)
(当日ご宿泊の方で希望者対象)

GR有馬 からく夏楽会席

和牛、鰻など厳選したスタミナ食材を使った、夏を楽しく過ごしていただく会席をご用意して皆様のお越しをお待ちしております。

実施日 7月12日(金)～8月31日(土)
(但し、特別期間を除きます)
参加費 お一人様 3,150円(税込)
(グループ単位でのお申込みとなります)

GR天の橋立 丹後特撰会席

夏の丹後でとれる旬の魚貝類の一品をメインにした会席をご用意させていただきます。

実施日 8月2日(金)～8月31日(土)
(当日ご宿泊の方で希望者対象)
参加費 お一人様 3,150円(税込)
(グループ単位でのお申込みとなります)
最少催行人員 2名様より

GR赤穂 夏の夜はバーベキューで!

この夏、野外でのバーベキューはいかがでしょう。南風、潮騒の中、夏の思い出づくりにお越しください。

実施日 7月6日(土)～8月31日(土)
(但し、特別期間を除きます)
参加費 お一人様 2,100円(税込)
(グループ単位でのお申込みとなります)
募集人員 各日限定1組10名様(最少催行人員/2名様より)
※当日朝、雨天の場合、会席料理のご用意となります。

ザ北海道

料理長尾鷲の出身地・北海道の食材を使った会席をご提供いたします。ぜひ赤穂で料理長尾鷲の人気イベントにご参加ください。

実施日 7月12日(金)まで(当日ご宿泊の方で希望者対象)
参加費 お一人様 4,200円(税込)
(グループ単位でのお申込みとなります)
最少催行人員 2名様より

GR三方五湖 イカとウニの海鮮皿

新鮮なイカとウニをお造り盛り合わせをご用意いたします。口いっぱい広がる甘いイカとウニの美味共演をぜひ堪能ください。

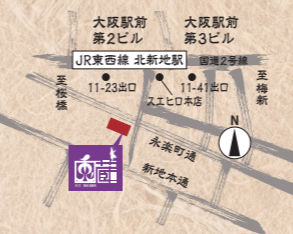
実施日 7月1日(月)～8月31日(土)
(但し、特別期間を除きます)
参加費 一皿(2人前) 3,150円(税込)

オープン2周年記念キャンペーン開催
7月2日(火)～6日(土)

住所 千530-0002
大阪市北区曽根崎新地1-5-29
八千代レジャービル1F

予約・お問い合わせ
06-6343-8088
<http://www.to-kura.com/>

営業時間
月～金 18:00～02:00 [LO.01:30]
土 18:00～23:00 [LO.22:30]
日 定休日/日曜・祝日



もう一品 そうめん 1,000円

麺つゆにはおでんの出汁を使用した関西風のあっさりとしたお味です。暑い時期のみの一品としておすすめです。



白霧島 600円…白麹を使い造られた柔らかく飲みやすい焼酎です。
車海老塩焼 800円…香ばしい車海老の塩焼き。レモンをかけてサッパリとお召し上がりください。



今月のお薦め
酒菜 兎蔵
旨い酒とこだわりの酒菜に酔う

京都支店からのお知らせ

OKURAHOME TAKATSUKI HIMUROCHO

オークラホーム高槻水室町

生活利便施設が充実した「高槻」
ライフスタイルに合わせた都市型の住まい
いよいよ分譲開始



販売価格

3,400万円台より

敷地面積/66.51㎡ 延床面積/102.25㎡

大倉安心の10年保証

地盤保証 10年 建物地盤について保証	40歳以上の保証 10年 住宅瑕疵担保責任保険	大倉の保証 10年 品質法による保証
---------------------------	-------------------------------	--------------------------

全邸標準仕様

【フラット35】S 技術基準対応

- 充実した生活環境
- JR 摂津富田駅まで徒歩約 15分
 - 阪急富田駅まで徒歩約 20分
 - JR 高槻駅までバス約 21分
 - フレンドマートまで徒歩約 1分
 - ひもろこだま保育園まで徒歩約 2分
 - 阿武野幼稚園まで徒歩約 13分
 - 阿武野小学校まで徒歩約 8分
 - 阿武野中学校まで徒歩約 17分
 - 今城塚古墳公園まで徒歩約 4分

新発表! 分譲開始

お問い合わせ
0120-075-419

TEL.075-255-4090

www.oh-th.com

OKURA HOME 北花山大林町 好評分譲中!

GRAND COURT 勝川

新発売



名古屋支店からのお知らせ

THE OASIS

グラン・コート勝川
マンションギャラリー好評公開中

分譲価格 3LDK 2,600万円台~

全国で分譲中

戸建てシリーズ「オークラホーム」

- 関東エリア
- オークラホーム千歳烏山
 - オークラホーム入間町
 - オークラホーム春岡
 - オークラホーム東浦和II
 - オークラホーム吉野町I
 - オークラホーム六実II
 - オークラホーム四街道めいわ
 - オークラホーム流山美田

中部エリア

- オークラホーム岐阜宇佐南
- オークラホーム日永
- オークラホーム岐南
- オークラホーム馬場小城
- オークラホーム新舞子
- オークラホームガーデンス鏡島

関西エリア

- オークラホーム向日町北
- オークラホーム北花山大林町
- オークラホーム高槻水室町

マンションシリーズ「グラン・コート」

- 関東エリア
- グラン・コート花崎

中部エリア

- グラン・コート半田
- グラン・コート常滑
- グラン・コート小碓
- グラン・コート木曾川II
- グラン・コート勝川
- グラン・コート喜多山テラス

各物件のお問い合わせは下記までお気軽にご相談ください。

- 東北エリア
- 仙台支店 0120-972-608
- 関東エリア
- 東京本社 0120-228-631 048-871-5561
 - 船橋支店 047-411-8790
- 中部エリア
- 名古屋支店 0120-566-126 0120-566-126
 - 岐阜支店 0120-566-126
- 関西エリア
- 大阪本社 0120-988-065 0120-988-065
 - 橋本支店 0120-988-065 0120-988-065
 - 京都支店 0120-075-419
- 中国エリア
- 岡山支店 0120-092-419

さつき台に
高気密・高断熱の高性能住宅完成

Close UP
ニュータウン
ガーデンタウン
さつき台
総区画673区画

6月完成

1-23-11 4LDK

敷地面積 180.04㎡(54.46坪)
延床面積/108.47㎡(32.81坪)
1階床面積/66.24㎡(20.03坪)
2階床面積/42.23㎡(12.77坪)

HOUSE OF THE YEAR IN ENERGY 2012

スーパーウォール工法住宅
「ハウス・オブ・ザ・イヤー・イン・エナジー 2012」
優秀賞受賞!

スーパーウォール工法採用
高性能SWパネルによる高気密・高断熱・高耐震構造
オール電化・エコキュート標準装備
さらに快適度・満足度アップの
“ここちよい家”

無垢材のフロア

大黒柱

どっしりとした大黒柱は、インテリアのアクセントにもなっています。

天井高最大約5.2mのゆとり空間!

インナーバルコニー

天井高約3.2m

洋室(6.2帖)

洋室(5.5帖)

洋室(6.0帖)

2台分のカーブス

多目的カウンター

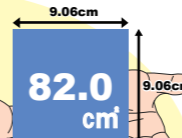
明るい窓辺にカウンターを設置。パソコンの利用にも便利です。

便利な勝手口

こだわりの玄関フロア

完成予想図

さつき台モデルハウス
相当隙間面積



窓やドア全体、床、壁、屋根などに点在する隙間をすべて合計した面積です。
※相当隙間面積とは、床面積1㎡あたりどれだけの隙間があるかを表した数値です。

隙間が小さいほど気密が高くなるため、
部屋の上下の温度差が少なく、
少ないエネルギーで効率的な
冷暖房が可能

隙間はたったコレだけ!?

C値性能 0.58 cm/m

スーパーウォール工法
だからできる。室温を変えずに
省エネ・計画換気

ECO-AIR 05

湿度も回収するので、
1年中サラッと快適!!

高効率熱交換換気システム
エコーアール

トップクラスの熱回収率

省エネシミュレーション

●概算年間冷暖房費
ランニングコストシミュレーション(算出例)

	SW工法住宅	一般住宅
冷暖房電気(円/年)	15,800	28,400

SW工法住宅は一般住宅と比較すると
56%削減
冷暖房消費エネルギー削減率

SW工法は、断熱性能・気密性能で
次世代省エネルギー基準IV地域Q値2.7・W(m²・K)以下C値5.0cm/m以下を大幅クリア。

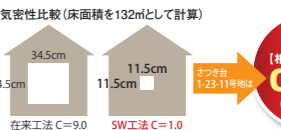
Q値とは

Q値とは、窓・玄関・床・壁・天井、そして隙間などを通じて、住まいの内側から外へ逃げる熱が床面積1㎡あたりどれほどあるかを表した数値。
この数字が小さいほど、断熱性に優れていることを示します。



C値とは

C値とは、床面積1㎡あたりの住まいの隙間面積。
数値が小さいほど隙間が小さく、気密性に優れていることを示します。
※在来工法のデータはデックス(株)の技術資料による
※実住宅の数値は、気密測定によって確認することができます。



ココがイイね! 理想の住まいが、この価格!

販売価格 2,600万円台~ (消費税込)

敷地面積/184.69㎡(約55.86坪)
延床面積/87.49㎡(約26.46坪)

注文住宅建築用地分譲 (停止条件付)

販売価格 800万円台 (消費税込)

多彩なプランをご用意しております!
お気軽にお問合せください。

お問合せは 0120-988-065

営業時間/午前9:00~午後9:00 年中無休

最寄駅まで歩ける
ニュータウン!



●全体概要 ●物件名/ガーデンタウン「さつき台」●所在地/和歌山県橋本市さつき台1丁目1-1他 ●交通/南海高野線「御幸辻」駅下車(地北東入口まで徒歩約7分)●用途地域/第1種低層住居専用地域、第1種住居地域、法第22条区域 ●建ぺい率/第1種低層住居専用地域50%、第1種住居地域60% ●容積率/第1種低層住居専用地域100%、第1種住居地域200% ●地目/宅地 ●計画総区画数/673区画 ●開発総面積/288,251.14㎡ ●宅地造成等規制法/(1区)建第6-11号(H12.10.10)、(2-A区)12建第6-11号(H14.8.14) ●都市計画法許可番号/和歌山指合建第8306号(H6.5.12) ●(1区)建第5-9号(H12.10.10)、(2-A区)12建第5-9号(H14.8.14) ●砂防法検査済証/伊建第7813号(H12.9.7) ●森林法/(1区)伊農林第280号(H12.10.6)、(2-A区)伊農林第251号(H14.8.19) ●造成/造成完了済 ●私道負担/無 ●道路/アスファルト舗装(幅員4m~16m歩道含む) ●施設/公園、集会所用地、街路灯(防犯灯)他 ●電気/関西電力(株) ●水道/橋本市営水道 ●ガス/LPG集中方式(大阪ガスLPG(株)) ●排水/雨水は側溝へ、汚水は集中浄化方式 ●汚水処理施設維持管理基金(1区画当り)/70,000円(管理費/月額4,725円(税込)) ●公共施設維持管理基金(1区画当り)/120,000円 ●TV共同受信施設維持管理基金(1区画当り)/20,000円(管理運営費/月額450円(税込)) (NHKのテレビ受信料は含みません) ●建築協定/住宅地として環境を高度に維持することを目的として建築協定を定めています。 ●その他/諸費用が別途必要です。 ●手付金等の保全措置/西日本住宅産業信用保証(株)による。 ●物件概要 ●所在地/橋本市さつき台1丁目23-8他(地北東入口より徒歩約10分) ●分譲戸数/15戸 ●宅地面積/180.04㎡(約54.46坪)(1戸)~185.51㎡(約56.11坪)(1戸) ●延床面積/83.63㎡(約25.29坪)(1戸)~119.85㎡(約36.25坪)(1戸) ●分譲価格/2,695.6万円(1戸)~3,697.5万円(1戸)(土地・建物他、外構工事費及び消費税額含む) ●構造/木造2階建(ツレ・バフォー工法/在来工法) ●建築確認番号/第124確認建西詳大02378号(平成24年12月7日)他 ●竣工/平成25年6月中旬予定 ●入居/平成25年6月下旬予定 ●先着順受付のため売却済の場合がございます。あらかじめご了承ください。 ●注文住宅建築用地(停止条件付)分譲概要 ●所在地/橋本市さつき台2丁目5-1他(地北東入口より徒歩約12分) ●分譲区画数/1区画 ●宅地面積/164.00㎡(約49.61坪) ●分譲価格/899万円(1区画) ●注文住宅建築用地は、土地売買契約締結後3ヶ月以内に株式会社大倉と、住宅の建築請負契約を締結していただくを条件として分譲いたします。この期間内に住宅を建築しないことが明らかになった場合、若しくは住宅の建築請負契約が不成立の場合は、土地売買契約は解除となり、受領済み金員は印紙代等実費を差し引いた後、無利息にて返金いたします。 ●注文住宅建築用地に住宅を建築される際には、橋本市の規程に基づく給水分担が必要となります。詳しくは係員にお尋ねください。 ●広告有効期限/平成25年7月末日