

メンバーズライフを、もうひとつ豊かに彩る。

Gran Resort

05
May
2013

特集 淡路島
気分爽快！島ドライブ



GRE 淡路島

潮の薫り豊かな恵み
「桜鯛と由良ウニの会席」

Gran Resort May 2013 vol.59 2013年5月1日発行 発行所/株式会社大倉 〒530-8530 大阪市北区天神橋2丁目北2番11号 企画・編集/株式会社大倉 定価 1部 155円 (税込・年1,800円 購読料は年会費に含む)

住宅取得のタイミングは？ 増税と住宅ローン減税

2014年4月1日から予定されている消費税増税に伴い、住宅ローン減税も拡充される予定です。消費税が上がる前に住宅を購入する方が良いのか、住宅ローン減税が拡充された後に購入する方が良いのか、ご家庭の年収や用意できる頭金、予定している借入金額・期間、金利状況などと合わせて検討しましょう。

■消費税 5%のうちに住宅購入するには (注文住宅の場合)



※契約：工事請負契約。建築工事の完成とその報酬の支払いに関し、建築主と工事請負業者との間で取り交わされる契約。

- ・消費税は土地代金には原則かからず、建物代金(マンションの場合は建物相当分)のみにかかります。
- ・消費税率は2014年4月に8%、2015年10月には10%への引き上げが予定されています。(消費税増税は、景気の状態により実施の判断がされるため、まだ決定ではありません。2013年秋頃に正式決定される予定です)

●平成25年度税制改正大綱における住宅ローン減税制度の拡充等

(住宅ローン減税) (参考) 消費税率 H26.4.1~8% H27.10.1~10% 認定住宅：認定長期優良住宅、認定低炭素住宅

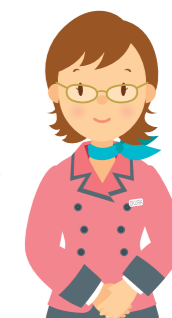
入居年	区分	控除対象となる年末ローン残高の上限	控除率	各年の控除限度額 (控除期間：10年間)	最大控除額	所得税で控除しきれなかった金額を個人住民税から控除できる額
平成25年~平成26年3月	一般の場合	2,000万円	1%	20万円	200万円	所得税の課税総所得金額×5% (最高 97,500円)
	認定住宅	3,000万円		30万円	300万円	
平成26年4月~平成29年12月	一般の場合	4,000万円	1%	40万円	400万円	所得税の課税総所得金額×7% (最高 136,500円)
	認定住宅	5,000万円		50万円	500万円	

【注意】平成26年4月~欄の金額は、住宅の対価又は費用に含まれる消費税等の税率が8% (又は10%) の金額。それ以外の場合は、平成25年~平成26年3月までの金額が適用される。

【参考】平成25年度税制改正大綱(平成25年1月24日 自由民主党・公明党) P.5~より抜粋

「所得税に加え個人住民税による住宅ローン減税の拡充措置を講じてもおお効果が限定的な所得層に対しては、別途、良質な住宅ストックの形成を促す住宅政策の観点から適切な給付措置を講じ、…(中略)…、住宅取得に係る消費税負担増をかなりの程度緩和する。給付措置の具体的な内容については、…(中略)…一定の周知期間が必要であることを踏まえ、できるだけ早期に、遅くとも今夏にはその姿を示すこととする。」

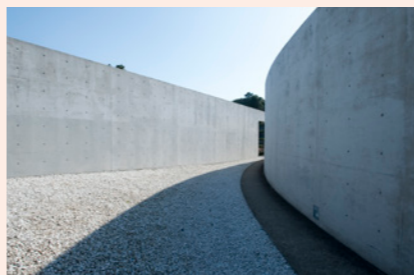
この他にも、いろいろな施策があります。増税前、増税後どちらがお得になるかは、収入金額等の条件によって変わりますので、詳しくは当社にご相談ください。お客様が利用できる制度などを一緒にご検討いたします。



お問い合わせ先

レッグー イ エ イ ク
0120-05-1819

大きな夢を築く。
OKURA 大倉



1993年に「建築業協会賞」を受賞。「阪神・淡路百名所」の一つにあげられています。

光に包まれる祈りの場

コンクリートの壁伝いに一歩ずつ進み、地下へと続く階段へ。たどりつくのは光を背に受け輝く薬師如来。

本福寺の水御堂は、建築家・安藤忠雄氏の設計により1991年に建立されました。その斬新で独創性に満ちたデザインに魅かれ、国内だけでなくはるばる海外から訪れる人も多いといえます。

まず目を奪われるのは、聖と俗の世界を隔てるため、建てられた高い壁。睡蓮が咲く池の真下に仏様が安置され、堂内の西側にある大きなガラス窓からは陽光が降り注ぎ、温かな光に包まれます。夕暮れ時にはまるで薬師如来から後光がさす幻想的な美しさに出会えます。

刻々と変化する光量とともに、さまざまな表情を見せる仏様を愛でながら、時間を忘れてゆっくりと時を過ごしたい。



本福寺 水御堂
兵庫県淡路市浦 1310
☎0799-74-3624

時間：9:00～17:00
休館日：なし（年中無休）
拝観料（水御堂拝観料込）：
大人400円、中学生以下200円

GRE 淡路島から車で約10分

Gran Resort vol.59 INDEX 目次

- 01 特集 淡路島 気分爽快！島ドライブ
- 08 匠味の響き 料理長対談 — 阜月
- 10 夏季ご利用受付のご案内
- 12 ザグランリゾートのおすすめイベント
- 14 ザグランリゾートの料理イベント
- 16 もっとザグランリゾート
- 19 ホテルインフォメーション
- 20 (株)大倉インフォメーション

表紙：淡路サービスエリアより望む明石海峡大橋

今月のクローズアップホテル 6・7ページ

ザグランリゾートエレガント 淡路島



潮の薫り豊かな恵み
「桜鯛と由良ウニの会席」
淡路島名物の桜鯛とウニをふんだんに盛り込んだ期間限定の人気会席です。一口ごとに広がる潮の薫りをぜひ味わってください。

兵庫県淡路市大磯 9-3 ☎0799-74-0200

特集 淡路島

気分爽快！
島ドライブ

色とりどりの花が咲き誇り、
絶好のドライブシーズンを迎える淡路島。
美しい花々と雄大な自然を満喫しながら、
時間を忘れてのんびり巡ってみませんか。



花の香りに誘われ

ぐるり島遊び！

淡路島には、ここでしか味わえないグルメや話題の名所など見どころがいっぱい！さわやかな新緑の季節、家族、友人と一緒にとっておきのスポットで遊びつくそう！



遊び心をくすぐるアートな空間 アート山大石可久也美術館

●GRE淡路島から車で約5分 (MAP①)

不思議なオブジェに導かれ、山の中へ。そこは自然とアートが調和し、遊び心が詰まった異空間。淡路島出身の画家・大石可久也氏が自宅周辺の雑木林を切り拓き10年前に美術館をオープン。廃材などで作り上げたギャラリーからは、海が見下ろせ、自然を愛でつつ作品と向き合えます。

淡路市楠本 2159 ☎0799-74-5565
営業時間 / 10:00 ~ 17:00 月曜・火曜休み 入館料 / 500円

絵画のほか、海で拾ってきた石や釣りに使った個性豊かなオブジェを展示。



ドライブ中のおやつにぴったり ブーランジェリー・フルール

●GRE淡路島から車で約10分 (MAP②)

「大人も子ども食べてほしいから」とラインナップは豊富。地元農家から仕入れた旬の野菜を使った惣菜系から、メロンパンなどの菓子パンまで120種が並びます。一つずつ愛情を込め丁寧に作られたパンは、どれもやさしい味わい。

淡路市久留麻 1912-2 ☎0799-74-3993
営業時間 / 7:00 ~ 19:00
水曜・第3日曜休み



サクッとしたアーモンドがたっぷりのクイニアマン (160円)、人気の食パンは一斤230円〜。



紡績の歴史を今に伝える赤レンガ

洲本アルチザンスクエア

●GRE淡路島から車で約40分 (MAP⑤)

明治期に紡績の街として栄えた洲本市。洲本アルチザンスクエアは、かつての紡績工場を保存活用した商業施設です。美しいレンガ造りの建物内にはカフェ、図書館などがあり、異国情緒を楽しめます。

洲本市塩屋 1丁目 1-17



おしゃれな銘菓をお土産に

長手長栄堂 堀端本店

●GRE淡路島から車で約40分 (MAP⑥)

人気の「あわじオレンジスティック」は、淡路島特産の鳴門オレンジの皮を蜜に漬け、ベルギー産チョコレートでくるんだおしゃれな銘菓 (75g 630円〜)。全国菓子博で最高賞に輝いた香り豊かな逸品をお土産に。



洲本市本町 5丁目 3-26
☎0799-24-1050
営業時間 / 9:00 ~ 19:00 無休

店内で抹茶と季節の生菓子が楽しめます (630円〜)。



イチゴをたっぷり使ったタルト (400円)、ふんわり柔らかいチョコケーキ (300円)。

淡路島産のフルーツたっぷり

パティスリーたかた

●GRE淡路島から車で約20分 (MAP④)

いちごをはじめ、ブルーベリー、びわなど淡路島産の旬のフルーツを使ったケーキが並びます。自家栽培の小麦で作られた焼き菓子も見逃せません。

淡路市志筑 3266-1
☎0799-62-4144
営業時間 / 9:00 ~ 20:00 水曜休み

見てびっくり、食べて感動 北坂たまご直売所

●GRE淡路島から車で約20分 (MAP③)

純国産鶏を飼育する養鶏所が販売するのが、「たまごまるごとプリン」(4個入り1,000円)。特殊加工により殻を割らず作られたプリンは、味、見た目ともインパクトあり！

淡路市育波 2442
☎0799-84-1510
営業時間 / 9:00 ~ 17:00 無休





体験

自然の中を乗馬でお出かけ

ハーモニーファーム淡路 ●GRE淡路島から車で約15分 (MAP⑫)

乗馬であわじ花さじきまで散策できるコースが人気。馬上から眺める大パノラマは絶景(要予約、5,250円)。

淡路市浦 2400-2 ☎0799-75-3555

営業時間/ 9:00 ~ 18:00 木曜休み (祝日の場合は営業)

体験

のんびり牛と遊んでみよう

淡路島牧場 ●GRE淡路島から車で約50分 (MAP⑪)

乳搾り(大人630円、子ども520円)や子牛の乳飲み体験(1本420円)などの牧場体験ができます。

南あわじ市八木養宜上1 ☎0799-42-2066

営業時間/ 9:00 ~ 17:00 不定休(木曜休みの場合あり)



コクのあるソフトクリームが人気!



体験

おもしろアイテムが目白押し

吹き戻しの里

●GRE淡路島から車で約10分 (MAP⑧)

昔懐かしい玩具「吹き戻し」。国内シェア8割を誇る工場で、吹き戻し製作体験に挑戦してみませんか。

淡路市河内 333-1 ☎0799-74-3560

受付時間/ 10:00 ~ 11:30、

13:00 ~ 15:30 元日休み

入場料/ 大人500円、子ども300円

味覚狩り



甘〜いイチゴを召し上がれ

淡路島フルーツ農園

●GRE淡路島から車で約30分 (MAP⑩)

6月下旬までいちご狩り(園内食べ放題、1,400円)が楽しめます。土曜・日曜・祝日は要予約。

淡路市上河合 173-3 ☎0799-85-2696

受付時間/ 9:00 ~ 15:00 無休



ドキドキ、ワクワク 自然を満喫!

豊かな緑や海を活かしたスポットがたくさん。見て、ふれて、食べて、淡路島を丸ごと楽しもう!

掲載スポットは2ページのマップで紹介。



手ぶらで行ける本格釣り堀

由良海上釣り堀 海人

釣り

●GRE淡路島から車で約1時間 (MAP⑦)

真鯛やカンパチなどの大物を気軽に狙えるエンジョイコースが人気(男性10,500円、女性・子ども5,250円)。貸し竿、エサもあり、手ぶらで行ってもOK。

洲本市由良町由良 2605 ☎090-2018-8110

営業時間/ 7:30 ~ 13:00 火曜休み



おすすめ花めぐり

あわじ花さじき (GRE淡路島から車で約15分)

見事!花畑の大パノラマ

▶MAP⑬



標高約300mのなだらかな高原に広がるのは花畑の大パノラマ。澄み切った空と海、花々が織り成す自然色の美しさは格別。

淡路市楠本 2865-4 ☎0799-74-6426

営業時間/ 9:00 ~ 17:00 年末年始休み 入場無料

淡路島国営明石海峡公園 (GRE淡路島から車で約5分)

楽しいイベント盛りだくさん!

▶MAP⑭



5/12(日)まで開催の「春のカーニバル」はフラワーガイドツアーや寄せ植え体験など、イベントが盛りだくさん!

淡路市南鶴崎 8-10-1 ☎0799-72-2000

営業時間/ 9:30 ~ 18:00 (季節により異なる)

2月の第1月曜日及びその翌日、年末年始休み

入場料/ 大人400円、小・中学生80円

淡路夢舞台・奇跡の星の植物館 (GRE淡路島から車で約5分)

バラの香りに癒されて

▶MAP⑮



200種のバラの彩りと香りを楽しめる「淡路夢舞台薔薇祭2013」を5/31(金)まで開催しています。

淡路市夢舞台 4 ☎0799-74-1200

営業時間/ 10:00 ~ 18:00

(最終受付17:30)

7・11月の第2木曜休み

入場料/ 大人600円

※中学生以下は無料

淡路市立香りの公園 (GRE淡路島から車で約30分)

ハーブの優しい香りにうっとり

▶MAP⑯



園内には約100種のハーブや芳香樹木が栽培され、見ごろを迎える5~6月には優しい香りを満喫しながら心地よく散策できます。

淡路市多賀 530-1

☎0799-85-2330

無休

入場無料

ウェルネスパーク五色 (GRE淡路島から車で約50分)

多彩に咲くランを年中楽しんで

▶MAP⑰



洋ランセンター(入館無料)では、約100種の洋ランが展示、販売され、その華やかな花と香りを1年中楽しむことができます。

洲本市五色町都志 1087

☎0799-33-1600

営業時間/ 8:00 ~ 22:00 無休

入場無料(各種施設利用には料金が必要)

体験



人懐っこいイルカに癒されて

淡路じゃのひれドルフィンファーム

●GRE淡路島から車で約1時間 (MAP⑨)

「イルカと一緒に泳ぎたい」という夢を叶えてくれるのがこの施設。トレーナーの指導により、お子様(4歳~小学生未満は保護者同伴、4,000円~)から参加できます。

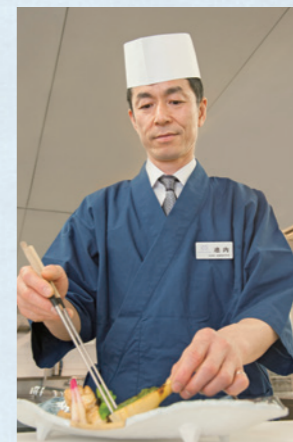
南あわじ市阿万塩屋町 2660 ☎0799-50-3353

開催時間はコースによって異なる 無休

華やかに薫る 豊穡なる海の恵み

ザ
グランリゾート
エレガント

淡路島



料理長 池内 強



【桜鯛と由良ウニの会席】 ● 料金：+4,200円(税込) ● ~5月末までの期間限定

淡路島ならではの春の高級食材、桜鯛とウニを贅沢に楽しめる。先付から締めのお飯まで、素材の持つ旨みを巧みに引き出している。

春の淡路島を代表する旬の味覚、桜鯛と由良ウニ。産卵前、体が桜色に染まることから名づけられた桜鯛は、身が引き締まり脂ののりも抜群。地元由良で獲れたウニは、粒が大きくまろやかな甘さで知られる高級食材だ。ザグランリゾート エレガント淡路島では、一つの会席で贅沢にどちらも味わえる。旨味の詰まった桜鯛は、一匹余すことなくいただける。まず先付は2品、鯛の白子を茶碗蒸し風にふっくら仕上げた玉締めはとろけるような食感で味は濃厚。もう一品はホクホクと柔らかい鯛の子と独活、筍の炊き合わせ。潮仕立ての椀物は、鯛の頭と中骨で出汁を取り、あっさりとした風味ながら体に染みわたる美味しさだ。

会席の中でも池内料理長のおすすめは、鯛とウニの造り。当ホテル料理人たちが丹精込めて作った氷皿に盛り立ており、素材本来のふくよかな旨みを凝縮しさらに引き立てる。さっぱりとした鯛しゃぶしゃぶ、山椒を利かせたさわやかな焼物に続いて、じっくり堪能していただきたいのが揚げ物。ウニを鯛の身で挟みその上から昆布で包んだ松前揚げで、ウニと鯛の風味が一つに融けあった贅沢な逸品となっている。締めくくりに鯛飯は、鯛の中骨を入れ一緒に炊いており、その香ばしさに思わず箸がすすむ。
淡路島で今しか味わえない豊穡なる海の恵み、ぜひお召し上がりください。



鱧すき鍋 2,625円(税込)

初夏を告げる鱧が早くも5月からお目見えする。一切れごとにふんわりとした食感と甘みを楽しめる。



淡路牛と茄子の田楽 2,625円(税込)

鉄板で味噌をからめながら焼き上げ、そのまま頬張る。ジューシーで肉厚の牛肉と茄子との相性もぴったり。

鮮度の証し「逆手のウニ」

従来、ウニはミョウバンなどで身を固め、崩れやすい身の腹側を下向きにして並べるが、由良産のウニは無添加で腹側を見せて盛り付ける。これは鮮度が良くないとできない盛り方で「逆手のウニ」と呼ばれている。純粋な自然の甘みは新鮮さの証しである。

匠味の響き

季節の食材を使った献立とそこに秘められた匠の技について、ザグランリゾートの中から2人の料理長が総料理長小山とプロの目線で語り合います。

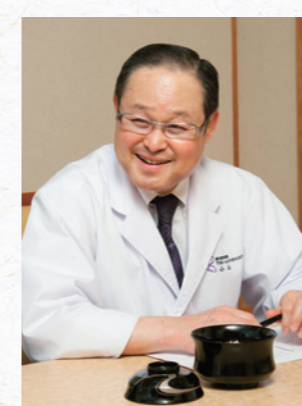
第8回 阜月
ザグランリゾート 総料理長
小山 和夫 GR赤穂 料理長
尾鷲 敏之 GR加賀 料理長
出口 卓治



小山 尾鷲料理長には北海道の食材を使った替り鉢を、出口料理長には高級魚で知られるのど黒の焼き物を作っていたいただきました。私は端午の節句にちなんだお椀です。

鯉のぼりに見立てた端午のお椀

小山 油目は水洗いして三枚におろした後、骨切りをします。油目のすり身は、蒸して裏ごししたそば豆と合わせて骨切り



プリンセス有馬 小山 和夫

した部分に塗り、巻き簾で巻いて蒸し上げ、真薯にしています。

蓮根は丸剥きにし、包丁細工を施して矢車に見立て、酢水でボイルして出汁、酒、砂糖、塩、白醤油で焚いています。蓮根饅頭などアクを活かした料理もあります。蓮根が、このお椀では真薯に色を移さないよう白く仕上げたかったので、酢水を使って丁寧にあくを取りました。

人参、大根、南瓜、アスパラガスは短冊に切り、地漬けして焚いたものを油目真薯の上に盛り、矢車蓮根と合わせて吹き流しに見立てました。初夏らしく花柚子を飾り、吸地を張っています。

出口 色とりどりの吹き流しが風になびき、矢車が回っている様子を見事に表現されています。端午の節句にぴったりの一品ですね。

小山 見た目にも季節感を感じていただけだと思います。

てる、とても工夫された料理だと思えます。タラバガニの殻を使った飾りも目を引き、参考になります。

小山 北海道の食材が盛りだくさんですね。野菜が多く使われているので、若い方や女性のお客様に喜んでいただけそうです。普段は冷やして提供するので、軽く焼いた後、冷蔵庫で冷やし、ご提供しています。

小山 トマト、ピュレ、ビシソワーズ、コンソメジュレという3つの味が一皿で楽

新緑を意識した彩り豊かな焼き物

出口 私はのど黒を使って新緑をイメージした焼き物を作りました。のど黒は三枚におろして塩柚庵地に漬けます。ウスイ豆のペーストはすり身を加え、少量の卵白を落として固め、のど黒の皮目に薄く塗って、巻き上げました。そのまま焼くと身が硬くなってしまうので、一度蒸して火を通してから焼いています。そうすることで色もきれいに仕上がります。

そら豆の黄味寿司は、百合根を蒸して裏ごしし、卵黄を加えて味を調え、色出したそら豆で包みました。

赤とピンク2色のチーズは、プロセスチーズとカマンベールチーズです。それぞれチョコレートとレーズンを包んでいるので、異なる2つの味を楽しんでいただけます。

尾鷲 チーズとチョコレートとは、意外な組み合わせです。

出口 私も初めての試みだったので、意外と相性が良いのですよ。

小山 新たな料理作りに挑戦する機会だからこそその発見ですね。

出口 蓮根蟹包みは、蓮根を薄く桂剥きにして蟹身を包みました。矢葉地神は、下処理した葉地神に長芋を合わせて、矢に見立てました。的に見立てたのど黒新緑巻

贅沢に北海道をまるごと味わう

尾鷲 当ホテルでは7月中旬まで、ご希望のお客様に北海道の食材をふんだんに使った会席をご提供しております。私が北海道出身ということで催しておりますが、今回は今年のお献立の一品をお持ちしました。

トマトは上部をカットして実をくり抜き、釜を作ります。実はミキサーにかけて吉野葛、砂糖、塩と合わせて練っておきます。

じゃが芋・玉葱・スイートコーンはバターで炒めてコンソメで焼き、ミキサーにかけてビシソワーズ風の硬めのソース

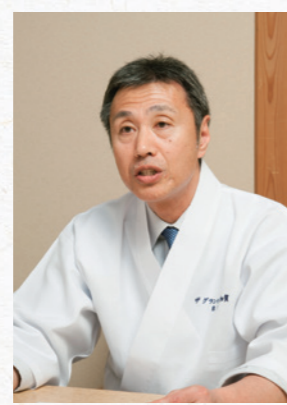
と共に5月の節句として仕上げました。

尾鷲 のど黒は加賀でよく獲れるのですか。

出口 片山津周辺で重宝されています。年中脂がのって、おいしいですよ。

小山 のど黒を塩柚庵地に漬けるのはどうですか。

出口 普通、柚庵地の味付けには醤油を使うのですが、のど黒の白身に色を付けたくなかったので、醤油の代わりに塩を使って水、酒、味噌と合わせた地に漬けました。ウスイ豆の緑色を引き立たせるために、白身の色をきれいに出すように心がけました。



GR加賀 出口 卓治

小山 白と緑のコントラストが見事ですね。他にも赤色や黄色と彩り豊かで、色のバランスもきれいです。



小山 今回も季節感があがり旬の食材を生かした、ひと手間もふた手間もかけた三品が揃いました。料理長各々が日々研究を重ね、工夫を凝らした成果が現れています。ぜひ、ザグランリゾートに訪れて、料理長自慢の一品を味わっていただければと思います。

【椀物】 清汁仕立て



プリンセス有馬
油目・蓮根・そら豆・人参・大根・花柚子

【変わり鉢】 タラバトマトの丸ごと北海道



GR赤穂
タラバガニ・トマト・鮭・帆立・じゃが芋・玉葱・吉野葛・イクラ・蒸しウニ・スイートコーン

【焼き物】 のど黒新緑巻



GR加賀
のど黒・百合根・蓮根・ウスイ豆・そら豆・葉地神

5月中旬まで、プリンセス有馬は四季会席で、GR赤穂は料理イベント「ザ 北海道」で、GR加賀は6月末まで(但し、特別期間と土曜、日曜を除きます)、二人前4,200円(税込)でご用意いたしますので、ぜひご予約時にお申込みください。

ご利用料金・キャンセル料(お一人様当たり)

今年は夏季特別期間の料金をご利用いただきやすく設定しております。 (単位:円)1泊2食付料金(税込)

1 GR・GREホテル

会員種別	期間	夏季期間		特別期間
		平日	※土曜日	(8/10~8/17泊)
正メンバー・オーナー・サブオーナー・小学生		8,400	10,500	10,500
サブメンバー・サブオーナー (GRホテル利用)		9,975	12,075	12,075
ローズメンバー		10,500	12,600	12,600
アネックス・法人ロイヤル・グローバル会員		11,025	13,125	13,125
利用券・同伴者		11,550	13,650	13,650
お子様ディナー (10才までの小学生対象)		6,300	7,350	7,350
前日キャンセル料金		4,000	5,000	5,000
当日キャンセル料金		5,000	6,000	6,000
幼児ディナー		3,150	4,200	4,200
幼児ディナー当日キャンセル料金		1,500	2,500	2,500

※土曜日料金が適用されるホテル…有馬、近江舞子、白浜、京都、淡路島

2 プリンセス有馬

会員種別	料理	期間	夏季期間		特別期間
			平日	土曜日	(8/10~8/17泊)
オーナー サブオーナー 小学生	会席料理	花水木	9,765	11,340	11,865
		四季	11,340	12,915	13,440
		雅	16,590	18,165	18,690
	鉄板焼	六甲	10,290	11,865	12,390
		摩耶	12,390	13,965	14,490
		有馬	16,590	18,165	18,690
GR会員 GRポート会員 アネックス 法人ロイヤル・グローバル会員	会席料理	花水木	11,865	13,440	13,965
		四季	13,440	15,015	15,540
		雅	18,690	20,265	20,790
	鉄板焼	六甲	12,390	13,965	14,490
		摩耶	14,490	16,065	16,590
		有馬	18,690	20,265	20,790
利用券 同伴者	会席料理	花水木	12,390	13,965	14,490
		四季	13,965	15,540	16,065
		雅	19,215	20,790	21,315
	鉄板焼	六甲	12,915	14,490	15,015
		摩耶	15,015	16,590	17,115
		有馬	19,215	20,790	21,315
お子様ディナー (10才までの小学生対象)		6,300	7,350	7,350	
幼児ディナー		3,150	4,200	4,200	
(雅・有馬)前日キャンセル料金		6,500	8,500	8,500	
(雅・有馬)当日キャンセル料金		7,500	9,500	9,500	

※雅・有馬以外のキャンセル料金は表のキャンセル料金に準じます。

3 GREホテル素泊まり料金 (GR会員、GRポート会員の素泊まり及びオーナー会員のGRホテルでの素泊まりはできません)

会員種別	期間	夏季期間		特別期間
		平日	土曜日	(8/10~8/17泊)
オーナー・サブオーナー・小学生		3,150	4,200	4,200
アネックス・法人ロイヤル・グローバル会員		5,250	7,350	7,350
利用券・同伴者		5,775	7,875	7,875

●素泊まりのキャンセル料金は、前日の場合上記金額の半額、当日の場合は全額となります。●プリンセス有馬・京都を1名で素泊まりされる場合、平日6,300円。土曜日及び特別期間は8,400円となります。但し、65才以上のオーナー・サブオーナー利用の場合は表の通りご利用いただけます。●幼児用寝具は630円/1組。●特別期間は利用日の11日前の午後4時以降、前日キャンセル料金がかかります。●温泉には別途入湯税がかかります。

ご質問・お問い合わせは事務局まで

大阪 TEL.06-6353-1955

東京 0570-00-1955

夏季ご利用受付のご案内

夏季特別期間を含む夏季受付についてご案内いたします。
下記の要領をご確認いただきますよう、よろしくお願いいたします。

夏季特別期間

8月10日(土)泊~8月17日(土)泊

※夏季期間7月13日(土)泊~8月17日(土)泊について、
本年は下記の特定期間・特定日以外のご予約についてはそれぞれお電話でのお申込みとなります。各ホテルの休館日については、19ページをご参照ください。

申込書による先行申込

申込書による申込対象ホテル及び申込期間

軽井沢・熱海・白浜・伊豆オーナー様

申込対象ホテル GRE 白浜

7月29日(月)泊~7月31日(水)泊のうち2泊まで
もしくは
8月9日(金)泊~8月11日(日)泊のうち2泊まで

京都オーナー様

申込対象ホテル GRE 京都

8月15日(木)泊~8月17日(土)泊のうち2泊まで

本年は上記会員様以外はお電話による予約受付となります。
※申込書による受付はございません。

ご予約お申込み方法

- 上記についてのみ、同封の申込書に記入のうえ、ご郵送ください。
- 申込受付締切: **5月24日(金)** 到着分まで (先着順ではありませんのでご注意ください)

◆夏季特別期間キャンセル早見表

キャンセル日	7/30	7/31	8/1	8/2	8/3	8/4	8/5	8/6	8/7	8/8	8/9	8/10	8/11	8/12	8/13	8/14	8/15	8/16	8/17
利用日	(火)	(水)	(木)	(金)	(土)	(日)	(月)	(火)	(水)	(木)	(金)	(土)	(日)	(月)	(火)	(水)	(木)	(金)	(土)
8/10(土)	△	○	○	○	○	○	○	○	○	○	○	◎							
8/11(日)		△	○	○	○	○	○	○	○	○	○	○	◎						
8/12(月)			△	○	○	○	○	○	○	○	○	○	○	◎					
8/13(火)				△	○	○	○	○	○	○	○	○	○	○	◎				
8/14(水)					△	○	○	○	○	○	○	○	○	○	○	◎			
8/15(木)						△	○	○	○	○	○	○	○	○	○	○	◎		
8/16(金)							△	○	○	○	○	○	○	○	○	○	○	◎	
8/17(土)								△	○	○	○	○	○	○	○	○	○	○	◎

○:10日前~前日 ◎:当日 ※各日とも午後4時以降は翌日扱いとなります。△印は11日前です。この日の午後4時以降よりキャンセル料がかかります。

GRE淡路島

釣り大会 in 海人

ホテルより車で約60分の由良海上釣り堀「海人」で総重量を競う釣り大会を催します。釣り終了後は近くのお店で昼食と表彰式を行います。スタッフが同行いたしますので、初心者の方もお気軽にご参加ください。

実施日 5月26日(日) (前日ご宿泊の方で希望者対象)
 時間 7:30~11:30 釣り
 12:00~14:00 昼食
 参加費 お一人様 大人 15,750円(税込)
 女性・小学生以下 8,400円(税込)
 (餌代は含まれません)

募集人員 10名様(最少催行人員/5名様より)
 ※釣った魚を持ち帰りご希望の方は各自クーラーボックス等をご用意ください(ホテルより車で約60分)。

GR赤穂

持ち込みバーベキュープラン

海側芝生エリアでバーベキューをお楽しみいただく、食材、ドリンク、コンロすべて持ち込み可のプランです。1日2組限定ですので必ずご予約ください。

実施日 5月1日(水)~10月31日(木)
 (前日・当日ご宿泊の方で希望者対象)
 時間 11:00~14:00
 参加費 コンロ貸出(炭代込) 1,575円(税込)



スペシャル4days

7月まで、毎月4日間限定でお得な献立内容をご用意いたします。赤穂でスペシャルな気分を満喫してください。

実施日 5月13日(月)~16日(木) 6月3日(月)~6日(木)
 7月2日(火)~5日(金)
 (当日ご宿泊の方で希望者対象)

GRE京都

アロマエステ お得な時間帯割引

アロマエステを14:00~18:00のご予約で(リフレクソロジーコースを除く)全コースを10%割引でご提供いたします。ぜひこの機会にご予約ください。

実施日 5月1日(水)~6月30日(日)
 (当日ご宿泊の方で希望者対象)
 時間 14:00~18:00



雅なおもてなし

大変ご好評いただいた特別プラン。特別室でのご宿泊と最高ランクの京雅会席、グラスワインのプレゼントをセットにした、1組様限定で5月もご用意いたします。

実施日 5月7日(火)~31日(金)
 (当日ご宿泊の方で希望者対象)
 参加費 お一人様 5,250円(税込)



0のつく日は花より男子会

10日、20日、30日にお泊まりで2名様以上の男性グループ限定の飲み放題やラウンジカラオケの割引などお得なプランです。

実施日 5月10日(金)~9月30日(月)
 (但し、特別期間を除きます)
 (当日ご宿泊の方で希望者対象)
 ※当日は受けかねますので、ご予約時に「男子会プラン」でお申込みください。

第1回京都を歩こう

山紫水明の都「京都」を皆さんと一緒に歩きませんか。今回は東山の史跡を通り大文字山の頂上を目指す、約11kmのコースです。

実施日 5月26日(日)
 (前日・当日ご宿泊の方で希望者対象)
 集合場所 三条京阪駅 高山彦九郎像前
 時間 10:00~15:00
 参加費 お一人様 2,100円(税込)
 (昼食弁当、お茶をご用意します)
 募集人員 20名様(最少催行人員/5名様より)



GRE熱海

熱海ナイトツアー

ご夕食後に「東洋のナポリ」と呼ばれる熱海の美しい夜景を、スタッフと一緒にご覧いただく恒例のツアーです。

実施日 5月17日(金)~31日(金)
 (当日ご宿泊の方で希望者対象)
 時間 20:00~20:45
 参加費 お一人様 500円(税込)
 募集人員 各日限定7名様(最少催行人員/1名様より)

のんびり湯ったり温泉満喫プラン

ホテルチェックインを13:00からご用意いたします。天然温泉の熱海で日頃の疲れを癒してください。

実施日 5月17日(金)~6月23日(日)
 (当日ご宿泊の方で希望者対象)
 時間 13:00~
 参加費 お一人様 1,050円(税込)
 (グループ単位でのお申込みとなります)
 ※当日はお受けいたしかねますので、ご予約時に「満喫プラン」とお申込みください。

プリンセス有馬

母の日・父の日プラン

ご夕食時に「お母様ありがとう」「お父様ありがとう」のメッセージカードとお祝いの焼鯛をご用意させていただきます。

実施日 母の日プラン 5月6日(月・休)~12日(日)
 父の日プラン 6月8日(土)~16日(日)
 (両プランとも当日ご宿泊の方で希望者対象)
 参加費 一皿 1,575円(税込)



アロマエステ「アーリーパック」

14:00~16:00スタートで50分以上のコースメニューをご予約のお客様には20%割引でご提供させていただきますので、ぜひこの機会にご利用ください。

実施日 5月6日(月・休)~6月30日(日)
 (当日ご宿泊の方で希望者対象)
 時間 14:00~16:00

サタデーナイト 大ビンゴ大会

ご夕食後、1階ロビーにて大ビンゴ大会を開催します。大勢の皆様と夕食後のひとときをお楽しみください。

実施日 5月11日・18日・25日・6月1日・8日・15日・22日・29日の土曜日
 (当日ご宿泊の方で希望者対象)
 時間 20:45~
 参加費 お一人様 1枚200円(税込)
 募集人員 各日100名様(最少催行人員/10名様より)

第2回GRコーラス発表会

コーラスグループの発表会を催します。ぜひこの機会に所属のグループの皆様とご出演ください。

実施日 6月16日(日)
 (当日ご宿泊の方で希望者対象)
 場所 1階ロビー特設ステージ
 時間 15:00~18:00
 募集人員 6組120名(最少催行人員/1組20名様)
 ※1グループ20名様、20分までの発表で直接ホテルまでご応募ください。

GR近江舞子

第17回エンジョイ倶楽部

ご夕食時に、お一人でお越しの会員様同士の親睦を深めていただくレクリエーションをご用意いたします。

実施日 5月12日(日)
 (当日ご宿泊の方で希望者対象)
 参加費 お一人様 2,100円(税込)
 募集人員 20名様

GR伊良湖

記念日プラン

結婚記念(金婚式や銀婚式)を迎えられるご夫妻をはじめ、いろいろな人生の記念日のための特別プラン。記念写真、特別室料無料(先着順)と特典をご用意してお迎えいたします。

実施日 12月30日(月)まで(当日ご宿泊の方で希望者対象)
 (但し、特別期間を除きます)
 募集人員 各日限定1組

みんなでワイワイ☺☺☺ 体を動かそう!

GR三方五湖

第2回グラウンドゴルフの集い

豊かな自然に囲まれた総天然芝の美しい若狭テクノパークでグラウンドゴルフを催します。大会ではなく親睦の集いですので、お気軽にご参加ください。

実施日 5月25日(土) (当日ご宿泊の方で希望者対象)
 場所 若狭テクノパーク(車で約40分)
 時間 13:00~
 参加費 お一人様 1,575円(税込)
 募集人員 20名様(最少催行人員/10名様より)



GR有馬

第11回ゴルフコンペ

六甲山系を南に望む穏やかな丘陵コースの美奈木ゴルフ倶楽部で新緑に囲まれたゴルフコンペをお楽しみください。

実施日 5月28日(火) (当日ご宿泊の方で希望者対象)
 場所 美奈木ゴルフ倶楽部
 時間 8:15 競技説明・集合写真
 8:32~ ゴルフコンペ
 17:30~ 表彰式・夕食(GR有馬レストランにて)
 参加費 お一人様 [会員様] 3,150円(税込)
 [会員様紹介] 5,250円(税込)
 募集人員 50名様(最少催行人員/20名様より)

GR近江舞子

第10回ゴルフコンペ

絶好のシーズン。湖西の恵まれた自然の中、コース内の池と湖を背景に比良ゴルフ倶楽部でプレーをお楽しみいただけます(プレーフィー12,580円[ワンドリンク付、昼食別])。

実施日 6月11日(火) (当日ご宿泊の方で希望者対象)
 場所 比良ゴルフ倶楽部
 時間 8:50 競技説明・集合写真
 9:10~ ゴルフコンペ
 17:30~ 表彰式・夕食(GR近江舞子レストランにて)
 参加費 お一人様 [会員様] 3,150円(税込)
 [会員様紹介] 5,250円(税込)
 募集人員 40名様(最少催行人員/20名様より)

GR天の橋立

ゴルフパック

宮津カントリークラブでゴルフをお楽しみいただくお得なプランをご用意いたしました。ホテルでのワンドリンクプレゼントとあわせてベストシーズンのゴルフをお楽しみください。

実施日 11月30日(土)まで
 (但し、特別期間を除きます)
 (前日・当日ご宿泊の方で希望者対象)
 ※お申込み・お問合せは直接ホテルまでご連絡ください。



GR赤穂

第1回赤穂ボウリング大会

人気イベント「ボウリング大会」を赤穂でも行います。お楽しみいただける内容で競技していただきます。表彰式はホテルで夕食時に催します。

実施日 6月2日(日)
 (当日ご宿泊の方で希望者対象)
 場所 相生スカイレーン(ホテルより車で約25分)
 時間 13:00~
 参加費 お一人様 [会員様] 3,150円(税込)
 [会員様紹介] 4,200円(税込)
 募集人員 40名様(最少催行人員/20名様より)



GRE京都

第1回ボウリング京都杯

ボウリング大会を京都でお楽しみいただけます。2ゲームの合計スコアの個人戦です。ぜひ、お気軽にご参加ください。

実施日 6月23日(日) (当日ご宿泊の方で希望者対象)
 場所 MKボウル 上賀茂
 (ホテルより車で約15分)
 時間 13:00~ 競技
 参加費 お一人様 3,150円(税込)
 (ゲーム、賞品代を含みます)
 募集人員 30名様(最少催行人員/12名様より)
 ※送迎希望の方はホテル12:30集合、別途525円/人かかります。



GRE京都

穴子と鯉の創作京会席

旬を迎える鯉と穴子を使った創作京会席を料理長鎌田が心を込めてご用意いたします。

実施日 5月7日(火)～31日(金) (当日ご宿泊の方で希望者対象)
 参加費 お一人様 3,150円(税込)
 (グループ単位でのお申込みとなります)
 ※前日までにご予約ください。

葵祭ご観覧と特別献立ご夕食

京都三大祭、葵祭の観覧と特別献立のご夕食がセットになった人気プランです。王朝風の優雅な行列を特別観覧席でご覧いただけます。観覧席は前列よりお申し込み順とさせていただきます。

実施日 5月15日(水) ※雨天順延
 (前日・当日ご宿泊の方で希望者対象)
 時間 9:30集合 12:00解散
 参加費 お一人様 5,250円(税込)
 募集人員 20名様

鯉と鮎の創作京会席

京都の夏に欠かせない食材鯉と鮎を使った創作京会席をぜひお召し上がりください。

実施日 6月1日(土)～30日(日)
 (当日ご宿泊の方で希望者対象)
 参加費 お一人様 3,150円(税込)
 (グループ単位でのお申込みとなります)
 ※前日までにご予約ください。

料理ウィーク

GRE京都20周年へ向けて、皆様のご愛顧に感謝を込めて料理長鎌田が腕をふるって特別料理をご用意いたします。ぜひこの機会にお越しください。

実施日 6月16日(日)～22日(土) (当日ご宿泊の方全員対象)
 ※前日までにご予約ください。

GRE伊豆

海鮮炭火焼プラン

伊勢エビ、金目鯛、サザエ等近海で水揚げされた魚介類を備長炭で焼いてお召し上がりいただくコースをご用意いたします。

実施日 5月11日(土)～6月30日(日)
 (当日ご宿泊の方で希望者対象)
 参加費 お一人様 3,150円(税込)
 (グループ単位でのお申込みとなります)
 募集人員 各日限定3組(最少催行人員/2名様より)

GR箱根

箱根華会席

料理長西江が旬の食材を使い、見ごろを迎える桜やつつじの花々をイメージし、お得な内容でご提供させていただきます。

実施日 5月31日(金)まで
 (但し、特別期間を除きます)
 (当日ご宿泊の方で希望者対象)
 参加費 お一人様 3,150円(税込)
 (グループ単位でのお申込みとなります)
 最少催行人員 2名様より

GR下呂

春の飛騨牛お楽しみ会席

ご好評いただいている恒例イベント。ブランド牛「飛騨牛」をメインに、料理長得意の洋風メニューを取り入れた会席をご堪能ください。

実施日 5月26日(日)まで
 (但し、特別期間を除きます)
 (当日ご宿泊の方で希望者対象)
 参加費 お一人様 2,100円(税込)
 募集人員 各日限定20名様



GR加賀

桜鯛と能登牛特別会席

旬の桜鯛と石川県ブランド能登牛の特別会席です。この時期だけの特別会席をぜひお召し上がりください。

実施日 5月31日(金)まで
 (但し、特別期間を除きます)
 (当日ご宿泊の方で希望者対象)
 参加費 お一人様 3,150円(税込)
 (グループ単位でのお申込みとなります)
 募集人員 限定20名様

GRE淡路島

桜鯛と由良ウニの会席

高級食材として有名な淡路島由良のウニと、桜鯛を召し上がっていただく贅沢な会席です。ぜひこの機会にお申込みください。

実施日 5月31日(金)まで
 (当日ご宿泊の方で希望者対象)
 参加費 お一人様 4,200円(税込)
 (グループ単位でのお申込みとなります)
 ※2日前までにご予約ください。
 最少催行人員 2名様より



GR三方五湖

春の魚貝フェア

春の旬を一品料理でお楽しみください。「活アワビ」は残酷焼、バター焼、造りのいずれかの調理方法をお選びいただけます。ご予約時にお申込みください。

実施日 5月31日(金)まで
 (当日ご宿泊の方で希望者対象)
 参加費 一皿 活アワビ (大) 3,675円(税込)
 (小) 2,100円(税込)
 地魚煮付け 1人前 1,890円(税込)

料理と音楽の夕べ

オープン記念の7月4日に料理長北村の特別献立の夕食会と料理長お薦めのアマチュア・エレキバンドの生演奏を催します。特別料理と懐かしいグループサウンズの音楽をお楽しみください。

実施日 7月4日(木)
 (当日ご宿泊の方で希望者対象)
 参加費 お一人様 3,675円(税込)
 (グループ単位でのお申込みとなります)
 募集人員 30名様

プリンセス有馬

若鮎と鯉の会席

旬の食材、若鮎と鯉を総料理長小山が調理してご提供いたします。季節の特別献立をぜひお召し上がりください。

実施日 5月6日(月・休)～27日(月)
 (当日ご宿泊の方で希望者対象)
 参加費 お一人様 3,150円(税込)
 (グループ単位でのお申込みとなります)

特撰料理週間

1週間限定で、全てのコースをグレードアップした特撰料理をご提供いたします。ぜひお得なこの期間にお越しください。

実施日 5月18日(土)～24日(金)
 (当日ご宿泊の方で希望者対象)

はも会席

例年大好評いただいている鮭会席。総料理長小山の鮭会席を楽しみにお越しください。

実施日 6月1日(土)～7月31日(水)
 (当日ご宿泊の方で希望者対象)
 参加費 お一人様 3,150円(税込)
 (グループ単位でのお申込みとなります)

GRE熱海

アワビとウニ会席

アワビとウニを使ったお得な会席料理です。ぜひこの機会にお召し上がりください。

実施日 5月26日(日)まで(但し、特別期間を除きます)
 (当日ご宿泊の方で希望者対象)
 参加費 お一人様 3,150円(税込)
 (グループ単位でのお申込みとなります)
 最少催行人員 2名様より

GR赤穂

ザ 北海道

料理長尾鷲の出身地・北海道の食材を使った会席をご提供いたします。ぜひ赤穂で料理長尾鷲の人気イベントにご参加ください。

実施日 7月12日(金)まで(但し、特別期間を除きます)
 (当日ご宿泊の方で希望者対象)
 参加費 お一人様 4,200円(税込)
 (グループ単位でのお申込みとなります)
 最少催行人員 2名様より

GR和歌の浦

足赤海老会席

雑賀崎沖で水揚げされる地元名産の足赤海老。やわらかい食感と抜群の甘さはまさに絶品。市場に流通する量はごくわずかという逸品を、ぜひこの機会にお召し上がりください。



実施日 5月31日(金)まで(但し、特別期間を除きます)
 参加費 お一人様 2,100円(税込)
 (グループ単位でのお申込みとなります)

GR近江舞子

鮎と鯉の会席

旬の鮎と鯉をメインにした会席。琵琶湖の初夏を満喫してください。

実施日 5月10日(金)～6月30日(日)
 (当日ご宿泊の方で希望者対象)
 参加費 お一人様 3,150円(税込)
 (グループ単位でのお申込みとなります)
 ※3日前までにご予約ください。

近江牛ステーキ会席

近江牛ステーキをメインにした会席をご用意いたします。日本三大和牛の味をぜひ堪能ください。

実施日 7月1日(月)～8月31日(土)
 (但し、特別期間を除きます)
 (当日ご宿泊の方で希望者対象)
 参加費 お一人様 3,150円(税込)
 (グループ単位でのお申込みとなります)
 ※3日前までにご予約ください。

GR葉山

さよなら伊勢エビフェア

6月禁漁になる前に、ぜひお召し上がりください。ご予約時に造り、焼物、揚物の中から2品お選びください。



実施日 5月26日(日)まで
 (但し、特別期間を除きます)
 (当日ご宿泊の方で希望者対象)
 参加費 お一人様 3,150円(税込)
 (グループ単位でのお申込みとなります)

特撰葉山会席

三崎のマグロ、葉山牛など、地元の食材を取り入れた特別会席です。

実施日 5月31日(金)まで
 (但し、特別期間を除きます)
 (当日ご宿泊の方で希望者対象)
 参加費 お一人様 2,100円(税込)
 (グループ単位でのお申込みとなります)

GR城崎

連泊ご昼食プラン「出石そば」

連泊いただくお客様に「出石そば」をお昼にご用意いたします。ぜひ城崎でゆっくりとお過ごしください。

実施日 5月7日(火)～10月27日(日)
 (前日ご宿泊の方で希望者対象)
 時間 12:00～12:45
 参加費 お一人様 1,050円(税込)

香住産 紅ガニ会席

香住ガニとして有名な紅ガニを使った会席をご用意いたします。松葉ガニとは異なったお料理をお召し上がりください。

実施日 5月7日(火)～10月27日(日)
 (但し、特別期間を除きます)
 (当日ご宿泊の方で希望者対象)
 ※当日はご用意できかねますので、必ずご予約時にお申込みください。

※ P14～15 の掲載写真はいずれもイメージです

ザグランリゾートからのお知らせ

GRE淡路島

第2回カラオケ大会

大好評のカラオケ大会。年齢に制限はありませんので、さまざまなジャンルの歌で楽しいひとときをお過ごしください。

実施日 5月19日(日) (前日・当日ご宿泊の方で希望者対象)
 時間 13:00~15:30
 参加費 [大会参加] 3,150円(税込)
 [見学・お食事のみ] 1,575円(税込)
 (当日11:45から軽食をご用意いたします)
 募集人員 [大会参加] 30組限定(見学者を含め最大80名様)
 表彰 1~3位
 (副賞とグランドチャンピオン大会出場権利獲得)
 ※ご予約時には大会参加者の氏名、年齢、性別、エントリー曲をお出しください。
 ※大会では2コーラスか3分程度の披露となります。
 ※参加が30名を超えた場合は2部に分けさせていただきますのでご了承ください。

GRE伊豆

磯釣り体験

伊東市八幡野の海岸で磯釣りを楽しんでいただけます。八幡野ダイビングセンターの磯釣りコースで経験のない方でも気軽に手ぶらで体験いただけます。



実施日 5月1日(水)~7月31日(水)
 (前日ご宿泊の方で希望者対象)
 時間 9:00~12:30
 参加費 お一人様 3,150円(税込)
 (釣具、餌代を含みます。昼食は含みません)
 ※2日前までにご予約お申込みください。

GR有馬

なご夏越し会席

暑い夏に向け、スタミナをつけていただく会席です。鱧や鰻、穴子といった長い魚をメインにしたスタミナ会席をぜひお召し上がりください。

実施日 5月17日(金)~7月6日(土)
 (当日ご宿泊の方で希望者対象)
 参加費 お一人様 3,150円(税込)
 (グループ単位でのお申込みとなります)
 最少催行人員 2名様より

GR城崎

但馬牛ステーキと鯛フルコース

豪快に但馬牛ステーキと贅沢に鯛を使ったフルコースをご用意いたします。鯛とステーキ、皆様の舌を唸らせる思い出の逸品となることでしょう。

実施日 5月31日(金)まで
 (但し、特別期間を除きます)
 (当日ご宿泊の方で希望者対象)
 参加費 お一人様 2,100円(税込)

GRE熱海

鱧・鮎会席

料理長村下が旬の鱧と鮎を会席でご提供する、真心込めたお料理をご堪能ください。

実施日 6月8日(土)~7月20日(土)
 (当日ご宿泊の方で希望者対象)
 参加費 お一人様 3,150円(税込)
 (グループ単位でのお申込みとなります)

GRE京都

京友禅体験と京都の名庭園

詩仙堂で石川丈山作の庭園を。七代目小川治兵衛作無鄰菴の庭園をご見学いただき、午後は京友禅の入門体験をお楽しみいただくツアーです。

実施日 6月7日(金) (前日・当日ご宿泊の方で希望者対象)
 時間 10:00~15:00
 参加費 お一人様 12,600円(税込) (昼食代を含みます)
 募集人員 16名様(最少催行人員/5名様より)

GR葉山

のんびりゆったり日帰りプラン

都会の喧噪から離れ、葉山でゆったりご入浴とご昼食でおくつろぎください。

実施日 5月31日(金)まで
 時間 10:00~17:00(12:00にご昼食をご用意します)
 参加費 お一人様 5,250円(税込)
 最少催行人員 2名様より
 ※前日までに直接ホテルへお申込みください。
 繁忙時はお受けいたしかねますので、予めご了承ください。

GR箱根

支配人と行く 新緑ハイキングツアー

大涌谷の自然研究路を散策、名物黒たまごを食べ、新緑のスポットを支配人がご案内します。ぜひ温泉とあわせてお楽しみにお越しください。

実施日 5月20日(月)~24日(金)
 (前日ご宿泊の方で希望者対象)
 時間 11:00~13:00
 参加費 お一人様 1,260円(税込) (昼食代は含みません)
 募集人員 各日限定7名様

ホテル鑑賞

ご夕食後、ホテル観賞にいかがませんか? 幻想的な初夏の夜をお楽しみください。

ホテル	場所	期間	時間	参加費
伊豆	竹ヶ沢公園	6月1日(土)~16日(日)	19:30~21:00	入園料 中学生以上 200円/人
熱海	熱海梅園	6月1日(土)~14日(金)	19:45出発	525円 ※
近江舞子	高島市内	6月14日(金)~16日(日)・21日(金)~23日(日)	19:30~21:00	420円 ※

※各日定員7名様
 悪天候の場合、催行できないことを予めご了承ください。

MAIL LOAN

ザグランリゾート会員様対象

- 返済方法/元利均等払
- 貸付利率/年率6.0% 但し融資額50万円以上の場合
- 返済期間/6ヵ月より最長5年まで(1年きざみ)

- 融資額/会員預り証書額面内で5万円単位
- 担保/リゾート入会金預り証書
- 賠償額/年率14.0% 遅延損害金 (ローン手数料・印紙代等実費はご負担願います)

お問い合わせ・お申し込みは

大倉グループ(大阪府知事10第00388)
 ジェイシーサービス株式会社
 〒530-0041 大阪市北区天神橋2丁目2番11号
 TEL 06(6357)5223

More News & Topics

もっとザグランリゾート

小沢真太郎一座特別公演 「金太血風録！」

8歳の天才子役・獅子丸の主演でお送りする、歌と踊りとアクロバットのハラハラドキドキのスペシャルショー! ぜひお楽しみください。



Profile

小沢真太郎
 幼少から日本古来の武術を学び、その技の華麗さをかわれ、芸能界入り。1996年、大衆演劇小沢真太郎一座を旗上げし、日本各地を巡業中。



獅子丸

5月14日(火)

- 場所 プリンセス有馬
- お食事 18:00~
- 特別公演 19:45~
- 参加費 [オーナー様] 13,650円 [メンバー様] 15,750円 [ゲスト様] 16,800円

大村 崑さん司会・山川 豊さん プリンセス有馬でコンサート開催!!

6月27日(木)

- 場所 プリンセス有馬
- お食事 18:00~
- 特別公演 19:45~
- 参加費 1泊2食とコンサートのバック料金(税込) [オーナー様] 17,850円 [メンバー様] 19,950円 [ゲスト様] 21,000円



前回は、ヒット曲「函館本線」「アメリカ橋」や新曲「ナイアガラ・フォールズ」を熱唱。「アメリカ橋」の作曲家でもある平尾昌晃先生の数ある代表曲を弾き語り「よこはま・たそがれ」「霧の摩周湖」などを披露してくださいました。



1958年、民放開局同時に「やりくりアバウト」でテレビデビュー。大塚製薬オロナミンCのCMなどに出演し、国民的タレントとして人気を博す。

GR 鳥羽

特別献立 「遷宮記念伊勢2大味覚祭り」と津軽三味線と民謡のジョイントコンサート

下坂龍志さんによるステージと料理長大江の伊勢エビ造りとアワビステーキの特別献立をあわせて、お楽しみください。



実施日 6月29日(土)
 お食事 18:00~
 コンサート 19:30~
 参加費 4,200円(税込)



料理長 大江

登録受付中!!!

配信中!

2013年5月31日(金)まで

@

ザグランリゾート 旅得メール

もっとおトク!!

メールでカンタン登録するだけで旅をもっと楽しく!!

メールアドレスをご登録いただいた会員様に、“旅得メール”をお送りします。上記期間中にご登録いただいた方の中から、抽選で毎月300名様に

1000円割引クーポンをプレゼントいたします。

割引クーポンは2013年8月末まで何度でもご利用いただけます。(5月3日(金・祝)~5日(日・祝)、8月10日(土)~17日(土)を除きます)

登録方法

モバイルの方は右記QRコードを読み込んでください。
 パソコンの方は <http://www.granresort.jp/tabitoku/> にアクセスしてください。

※メールの受信制限をされている方は、[info@granresort.jp] および [support@granresort.jp] の受信許可やドメイン指定解除を行ってください。
 ※クーポンは携帯電話・スマートフォンにしか届きません。あらかじめご了承ください。

QRコード

予約受付番号

〈受付時間〉午前9:00～午後4:00

行く ゴーゴー
大阪06-6353-1955(代)

全国どこからでも市内通話料金でご利用いただけます。
行く ゴーゴー
東京0570-00-1955

携帯電話・PHS・IP電話等(ナビダイヤルが利用できない電話)の方は大阪事務局の番号へお掛けください。

受付開始日(利用日計算) 受付開始日が事務局の休日にあたる場合は、翌営業日が受付開始日となります。

利用ホテル	会員種別	エレガント会員		
		熱海・伊豆・白浜・軽井沢	京都・淡路島	プリンセス有馬会員
GRホテル	グランリゾート会員 ポート・ファミリー・カンパニー会員	2ヵ月前の同日より 1ヵ月前の同日より	2ヵ月前の同日より	2ヵ月前の同日より
GREホテル		2ヵ月前の同日より	1ヵ月前の同日より	1ヵ月前の同日より
GRE京都 GRE淡路島	但し、 特別期間 ・夏季期間・土曜と祝祭日の前日については3週間前の同曜日より	※	2ヵ月前の同日より (所有ホテル以外は1ヵ月前の同日より) ☆	※
プリンセス有馬		1ヵ月前の同日より	1ヵ月前の同日より	2ヵ月前の同日より ☆

©GR近江舞子のご予約については、1ヵ月前の同日より受付開始となります。但し、GRファミリー会員様(MJ-000)は2ヵ月前の同日より受付開始となります。
※夏季期間(7/13～8/17):GRE軽井沢のご予約は軽井沢オーナー様以外は3週間前の同曜日より受付開始となります。
☆プリンセス有馬ポート・京都ポート・淡路島ポート会員様の所有ホテルのご予約は、平日の場合2ヵ月前の同日より、**特別期間**・土曜と祝祭日の前日については6週間前の同曜日より受付開始となります。

鬼怒川	0288-76-1151	下呂	0576-24-1313	天の橋立	0772-27-1371	有馬	078-904-1661
葉山	046-875-9556	伊良湖	0531-35-1211	京都	075-451-1600	淡路島	0799-74-0200
箱根	0460-84-7133	鳥羽	0599-26-3585	城崎	0796-28-3205	赤穂	0791-48-0077
熱海	0557-81-3334	加賀	0761-74-6811	和歌の浦	073-444-4113	酒菜 兎蔵	06-6343-8088
伊豆	0557-22-0022	三方五湖	0770-32-1516	白浜	0739-43-2351		
軽井沢	0267-42-8300	近江舞子	077-596-0377	P・有馬	078-904-1566		

※事務局の休日は、5/4(土・祝)、5/11(土)、11(土)、12(日)、18(土)、19(日)、25(土)、26(日)、6/1(土)、2(日)、8(土)、9(日)、15(土)、16(日)、22(土)、23(日)、29(土)、30(日)です。
その際の変更・キャンセルにつきましては、直接ホテルへご連絡願います。

ホテル休館日

GR天の橋立 臨時工事休館のお知らせ	温泉大浴槽の拡張工事のため、右記期間を臨時休館とさせていただきます。 ご理解とご協力をお願いします。	期間:5月7日(火)～7月12日(金)
---------------------------	-------------------------------------------------------	---------------------

メンテナンス休館	プリンセス有馬	GRE淡路島	GRE京都
	5月28日(火)～30日(木) 6月11日(火)・12日(水)	5月14日(火)・15日(水) 6月18日(火)～20日(木)	5月21日(火)～23日(木) 6月10日(月)～12日(水) 7月22日(月)～24日(水)

	有馬・熱海・加賀・伊良湖	伊豆・鬼怒川・下呂・天の橋立	軽井沢・葉山・三方五湖・鳥羽	白浜・城崎・赤穂・箱根	近江舞子・和歌の浦
5月	7(火)8(水)9(木) 13(月)14(火)15(水)16(木)	7(火)8(水)9(木)10(金) 20(月)21(火)22(水) 27(月)28(火)29(水)30(木)	7(火)8(水)9(木) 20(月)21(火)22(水)23(木) 27(月)28(火)29(水)30(木)	13(月)14(火)15(水)16(木) 27(月)28(火)29(水)30(木)	13(月)～16(木)近江舞子は休館 7(火)～9(木)、20(月)～23(木) 28(火)～30(木)和歌の浦は休館
6月	3(月)4(火)5(水)6(木) 10(月)11(火)12(水)13(木) 24(月)25(火)26(水)27(木)	4(火)5(水)6(木)7(金) 17(月)18(火)19(水)20(木) 25(火)26(水)27(木)	4(火)5(水)6(木)7(金) 17(月)18(火)19(水)20(木) 25(火)26(水)27(木)	3(月)4(火)5(水)6(木) 10(月)11(火)12(水)13(木) 24(月)25(火)26(水)27(木)	17(月)18(火)19(水)20(木)
7月	8(月)9(火)10(水)11(木) 29(月)30(火)31(水)	1(月)2(火)3(水)4(木) 22(月)23(火)24(水)25(木)	8(月)9(火)10(水)11(木)	16(火)17(水)18(木)19(金) 31(水)	9(火)～11(木)、16(火)～18(木) 和歌の浦は休館
8月	19(月)20(火)21(水)22(木)	20(火)21(水)22(木)23(金) 27(火)28(水)29(木)	26(月)27(火)28(水)29(木)	1(木) 19(月)20(火)21(水)22(木)	26(月)～29(木)和歌の浦は休館

※ 〇で囲んだホテルは、〇で囲んだ日付のみが休館日となります。その他のホテルについては表記載の日付すべて(〇で囲まれた日付を含む)が休館日となります。

<p>■夏季(特別期間含む)予約受付について</p> <p>詳細については本誌の10ページをご覧ください。事務局までお問い合わせください。</p> <p>■事務局受付時間外のご予約お申し込み・変更・キャンセルについて</p> <p>ホテルにおきましても予約状況のご案内や各ホテルごとのご予約のお申し込み・変更・キャンセルを受付させていただいておりますので、事務局受付時間外もお気軽にホテルまでお電話ください。</p>	<p>■法人ロイヤル会員、法人グローバル会員の皆様へ</p> <p>ご利用を希望される社員様から、直接予約センターへご予約いただけるようになりました。</p> <p>■ホームページのご案内</p> <ul style="list-style-type: none"> ●株式会社大倉のホームページ http://www.okura.co.jp ●ザグランリゾートのホームページ http://www.granresort.jp ●お得な情報やホテルからのご案内のブログ http://www.granresort.jp/blog
------------------------------------------------------------------------------------------------------------------------------------------------------------------------------------------------------------------	-----------------------------------------------------------------------------------------------------------------------------------------------------------------------------------------------------------------------------------------------------------------------------------------------------------------------------------------------------------------------------------------------------------------------------------

料理長 特別献立の夕食会



小山総料理長と2人で特別献立をご用意してみなさまをお迎えいたします。
ぜひこの機会にお召し上がりください。



GRE淡路島
5月12日(日) 17:30～
小山総料理長 & 池内料理長

各ホテルの料理長が腕によりをかけた特別献立をご用意いたします。
それぞれのホテルの個性豊かな味わいをお楽しみください。

[参加費] **2,100円(税込)**
お一人様

当日ご宿泊の方で希望者対象
グループ単位でのお申し込みになります。

GR 和歌の浦	竹間 弘	5月12日(日)	GR 箱根	西江 康明	6月15日(土) ※2
GR 下呂	池田 悟	5月12日(日)	GR 赤穂	尾鷲 敏之	6月16日(日)
GR 三方五湖	北村 栄	5月17日(金)	GRE 京都	鎌田 孝	6月20日(木)
GRE 白浜	丸山 良治	5月18日(土) ※1・6月22日(土)	プリンセス有馬	小山 和夫	6月21日(金) ※3
GRE 伊豆	志村 真吾	5月25日(土)	GR 加賀	出口 卓治	6月22日(土)

※1:お一人様3,150円です ※2:ピンゴ大会付き ※3:総料理長小山の精進料理です。ご好評いただいております

選べる旬のお料理、ホテル別会席早見表 [6・7月]

ホテル	天ぶら会席	鍋会席	寿司会席
三方五湖※1	○	鱈すき鍋(6月) / スタミナ鍋(7月)	○
和歌の浦	○	梅鯛しゃぶしゃぶ・梅鳥水煮	—
下呂	○	飛騨牛しゃぶ会席	—
箱根※1	○	金目鯛しゃぶしゃぶ(6月) / 冷製足柄牛しゃぶしゃぶ(7月)	—
加賀	○	牛しゃぶしゃぶ・すき焼き・能登ポークチリ鍋	—
城崎	○	牛しゃぶしゃぶ(6月) / 鱈すき鍋(7月)	○(平日のみ) ※1
GR有馬	○	鱈鍋	○※1
鳥羽	○(平日のみ)	すき焼き会席	—
鬼怒川	○	和牛しゃぶしゃぶ・穴子と夏野菜の彩り鍋	—
葉山	○	鴨すき会席(6月) / 和牛しゃぶしゃぶ(7月)	○
天の橋立	○	穴子鍋※1	○(4名以上)
赤穂	—	牛しゃぶしゃぶ・牛すき焼	—
伊良湖	○	渥美牛しゃぶしゃぶ	—
近江舞子	○	鱈鍋	○(平日のみ)
軽井沢	○	深山鍋	—
熱海	○	和牛すき焼	—
白浜※2	○	鱈すき鍋	○(2,100円アップ有)
伊豆	○	金目鯛味噌鍋	—
プリンセス有馬	○	牛しゃぶしゃぶ	○
京都	○	—	—

旬の選べるお料理

宿泊ご予約時にお申し込みいただくだけで、好きな会席を通常料金でお楽しみいただける「選べる旬のお料理」。鍋、寿司、天ぷらなど、ホテルによってさまざまな会席をご用意しております。

ボリュームアップ会席
量が少し物足りないというお客さまや若い方にもご満足いただけるボリュームたっぷりの献立をご用意しております。詳しくはお問い合わせください。

※1 各会席2名様以上でお申し込みにてご用意いたします。
※2 7月12日(金)まで。
ご予約時にお申し込みください。

金目鯛若狭焼 ...1,000円
若狭地につけ焼くことで若狭地の旨みが凝縮して、魚にほどよくなじんでいます。
春にちなんで木の芽を彩りに加えました。
福井県の郷土料理です。一度お召し上がりください。



お料理 今月のお薦め
春の一品
金目鯛若狭焼
酒菜 兎蔵
旨い酒とこだわりの酒菜に酔おう

京都支店からのお知らせ
OKURA HOME
 北花山大林町

生活施設が揃った
 利便性の高い街で、
 憧れのマイホーム!!

この立地で、この価格!!
 販売価格 敷地面積 / 76.85㎡
 延床面積 / 78.75㎡
2,700万円台より
 消費税込
 大倉安心の10年保証

地盤保証 **10年** 建物地盤について保証
 まもりすまい保険 **10年** 住宅ローン担保責任保険
 大倉の保証 **10年** 品質法による保証

全邸標準仕様
 [フラット35]S 技術基準対応

ココがイイね!
 食器洗乾燥機やミストカックなど
 ママがうれしい設備も完備

Kitchen Bath Room

東野駅から
 ●JR山科駅まで 2分
 ●JR京都駅まで 7分
 ●JR大津駅まで 6分
 ●JR大阪駅まで 37分
 ●地下鉄烏丸線まで 15分

現地から
 東野駅まで
 ハス5分

新発表! は分譲開始

広々としたリビングや、大容量の収納、
 遊びゴコロのあるロフトなど、
 住まいの“あったらいいね!”が満載です。

お問い合わせは 京都 よい暮らし (株)大倉 京都支店
 TEL.0120-075-419 営業時間: 9:00~21:00(火曜は19:00まで)年中無休
 www.oh-kko.com

名古屋支店からのお知らせ
GRAND COURT 勝川 こころ休まる潤いの邸。
 新発表 「グラン・コート勝川」<全32邸>誕生

THE OASIS

中川公園/徒歩6分 JR勝川駅/徒歩12分 東鏡公園/徒歩1分
 尾張広域緑道(水辺道) 春日井郵便局/徒歩9分 イオン春日井/徒歩10分
 中部中学校/徒歩1分

資料請求受付開始

マンションギャラリーオープン

■詳しい資料を郵送いたします。お気軽にお問い合わせください。
 0120-566-126 営業時間: 午前10時~午後6時[毎週水・木曜日定休]
 ※携帯・PHSからもご利用いただけます。

検索 www.gc-kg.com

この広さでこの価格
 ココがイイね!

販売価格 **2,600**万円台~ (消費税込)
 敷地面積 / 184.69㎡ (約55.86坪)
 延床面積 / 87.49㎡ (約26.46坪)

注文建築用
 宅地分譲 **800**万円台 (消費税込)
 (停止条件付)
 敷地面積 / 169.61㎡ (約51.30坪)

駅まで歩けるニュータウン
 南海高野線 「御幸辻」駅まで
 徒歩 **7**分
 徒歩 **7**分

全国で分譲中

戸建てシリーズ「オークラホーム」

関東エリア
 ●オークラホーム千歳烏山
 ●オークラホーム入間町
 ●オークラホーム春岡
 ●オークラホーム東浦和I
 ●オークラホーム東浦和II
 ●オークラホーム吉野町I
 ●オークラホーム六実II
 ●オークラホーム四街道めいわ

中部エリア
 ●オークラホーム東海荒尾
 ●オークラホーム岐阜宇佐南
 ●オークラホーム日永
 ●オークラホーム鳴海
 ●オークラホーム岐南

関西エリア
 ●オークラホーム向日町北
 ●オークラホーム北花山大林町

マンションシリーズ「グラン・コート」

関東エリア
 ●グラン・コート花崎
 ●グラン・コート西日暮里

中部エリア
 ●グラン・コート半田
 ●グラン・コート常滑
 ●グラン・コート岐阜早田栄町
 ●グラン・コート小碓
 ●グラン・コート木曾川II
 ●グラン・コート勝川
 ●グラン・コート喜多山テラス

各物件のお問い合わせは下記までお気軽にご相談ください。

東北エリア ●仙台支店 ☎0120-972-608

関東エリア ●東京本社 ☎0120-228-631 048-871-5561
 ●船橋支店 047-411-8790

中部エリア ●名古屋支店 ☎0120-566-126 0120-566-126
 ●岐阜支店 ☎0120-566-126

関西エリア ●大阪本社 ☎0120-988-065 0120-988-065
 ●京都支店 ☎0120-075-419

中国エリア ●岡山支店 ☎0120-092-419

モデルハウス
 いよいよオープン!

Close UP
 ニュータウン
 ガーデンタウン
 さつき台
 総区画 673 区画

子どもココロ♥
 育てるイエ

キッズキャビン
 親子で遊んだり、一緒に勉強したり、
 家族が気軽に集まれるキッズキャビン。
 お子様を近くにしながら家事ができるので安心。

毎日の生活がもっと楽しくなる!
 うれしい設備がいっぱい

吹き抜け
 光あふれる
 開放感たっぷりの吹き抜け。

主寝室
 一日の疲れを癒してくれる、
 落ち着いた雰囲気の主寝室。

シューズクローク
 収納たっぷりの広々玄関。

子供部屋
 子供部屋の床も自然木。
 暖かさを感じられる
 天然柎を使用。

ウッドテラス
 テラス風ウッドデッキで、
 心地よいティータイムを。

モデルハウス
 2-3-7号地
 敷地面積 / 184.63㎡ (55.85坪)
 延床面積 / 111.16㎡ (33.62坪)
 ●1階床面積 / 67.69㎡ (20.47坪)
 ●2階床面積 / 43.47㎡ (13.14坪)

ダブル新築システム
 国土交通省から防火認定された
 高断熱・高気密・高耐力壁を採用