

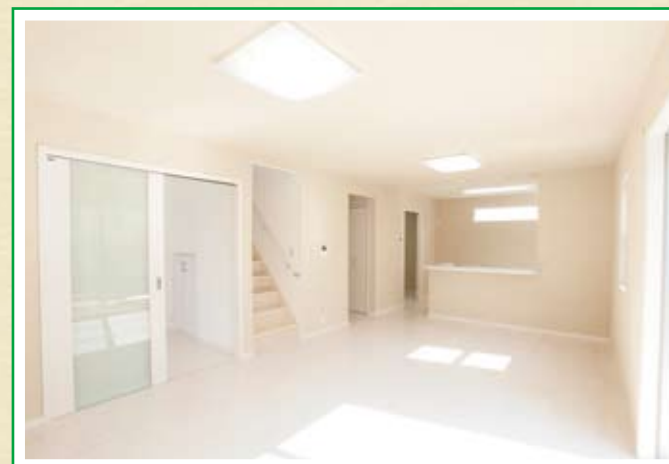


リゾート営業部リフォーム係より

Recommend おすすめリフォーム

大倉の健康住宅
自然素材に囲まれて暮らしてみませんか。

大倉では、人にも地球環境にもやさしい素材を、住まいに積極的に取り入れるご提案をしています。ご家族の健康をまもり、長く住み続けるほどに愛着が湧く自然素材の家。リフォームをお考えの方へ、その魅力をご紹介します。



Living

壁と天井一面に、国内最高品質の「珪藻土」を塗ったリビング。調湿効果、消臭効果、断熱性、耐火性、リサイクル性など、さまざまな特長を備えています。



Kitchen

開放感たっぷりのキッチン。排水部分まで一体型になった「マープルシンク」や、凹凸のないレンジフードなど、お掃除しやすい設計で、デザイン性と機能性を両立しています。



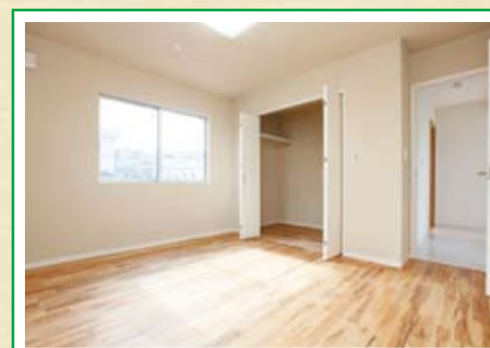
Room1

天然無垢材を使用した洋室。石灰石を主成分とした白い壁は、優れた調湿性能で結露防止にも。クロスの上から塗れるのでリフォームにも最適です。



Outer Wall

外壁には、石灰石を主材料にした天然成分100%の「塗り壁」を採用。厚さ2mm以上の漆喰は、断熱性を高め、夏は涼しく冬は暖かい理想的な住環境を実現します。



Room2

床材には無垢材のカエデを使用。珪藻土を塗った壁は、調湿効果により寝ている間の喉の乾燥を防ぎます。



Lavatory

トイレにも「珪藻土」を使用。見た目が美しいだけでなく、消臭効果も発揮します。



体感しよう!

南海高野線御幸辻駅より徒歩7分
大倉のビッグニュータウン「橋本ガーデンタウンさつき台」に
自然素材のモデルハウス、完成しました。 [ご案内はP18](#)

冬を彩る、光の祭典。

イルミネーションの起源は、16世紀にまでさかのぼる。宗教改革で知られるドイツのマルティン・ルターが、クリスマス・イヴのミサの帰りに、森の木々の間から美しく煌めく星に感動し、それを子どもたちに伝えるためにモミの木のまわりにロウソクを飾ってみせたのが始まりなのだとか。21世紀の今、その光の演出は精緻を極め、各地で繰り広げられるイルミネーションは、私たちの目を、驚きとともに楽しませてくれる。

特集
光の芸術。

目次

Index

Gran Gran December, 2011, Vol.42

特集 冬を彩る、光の祭典。	01
料理特集 淡路島のフグ“福良3年物”	04
MEMBER INTERVIEW 吉川健様・英子様	06
イベントレポート	07
料理掌小説 焼き蟹 ～雪道の先に～	08
ザ グラン リゾートのX'mas 兎蔵のお知らせ	10
今月のおすすめツアー	11
ザ グラン リゾートの おすすめイベント	12
ザ グラン リゾートの 料理イベント	14
もっとザ グラン リゾート	16
Okura Information	18
料理長 特別献立の夕食会 選べる旬のお料理 ザ グラン リゾート からのお知らせ	20
THE GRAN RESORT Information	21

表紙写真
なばなの里
ウィンターイルミネーション
ツインツリー



ザ グラン リゾート 統括料理長
小山和夫の

季節の八寸

磨き上げた腕と感性、そして、きめ細やかな心配りと飽くなき探求心から生み出される小山和夫の八寸。さまざまな食材に、ひと手間もふた手間も加え、季節感を自在に表現したお料理は、展示会などにも出展され、芸術作品といえる域に達しています。八寸大の器の上で繰り広げられる、趣向を凝らした演出をお楽しみください。

師走八寸

蓮根をすりおろして、蓮根の澱粉質で練り上げ、水餅で粉吹きにし干柿に見立てた「干柿蓮根」や、練り玉子を蜜柑に見立てた「蜜柑玉子」で、晩秋から冬本番へと向かうこの時季を表現しました。「紅葉多良子」は、たらの身をばらして練り玉子とあわせ、薄くのぼし、吸水シートで挟んで水分を飛ばし、紅葉の型を取り、オーブンでカリカリに熟して仕上げるのですが、5日ほどの日数を要します。「花鳥風月」をテーマにした器は、師走の賑わいにふさわしい鮮やかな色遣いが印象的です。

師走八寸

干柿蓮根

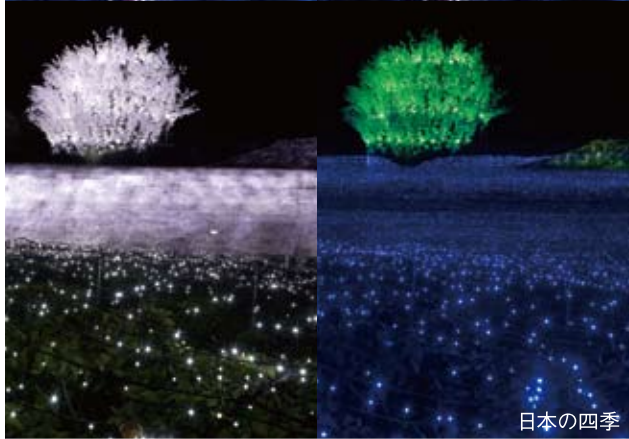
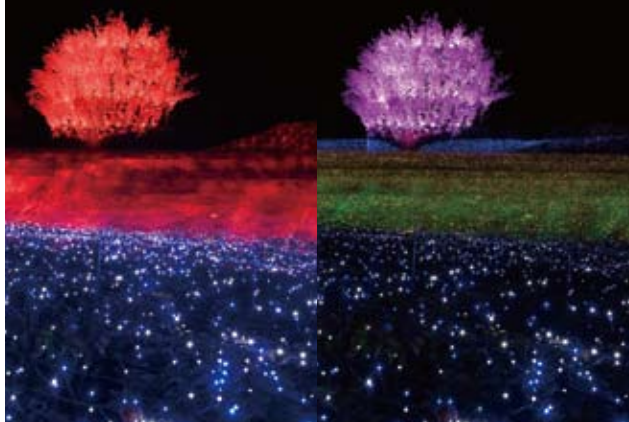
蜜柑玉子

紅葉多良子

花鳥風月

射込千社唐

冬華の競演。



薄暮の中、教会の鐘の音を合図にイルミネーションが点灯されると、その瞬間を待ちわびていた大勢の来場者から歓声があがった。こは、三重県桑名市にある「なばなの里」。国内最大級630万球もの電飾を使った光の祭典「ウィンターイルミネーション 冬華の競演」がいま開催されている。全国的にも珍しい「水上イルミネーション」や、120万球の白熱電球が織りなす200mの光のトンネル「華回廊」、8,000坪の広大なあじさい・花しようぶ園をキャンバスに、最新のLED技術と特殊イルミネーションで見事に春夏秋冬を表現した「日本の四季」など、見どころいっぱいの大イルミネーションイベントだ。

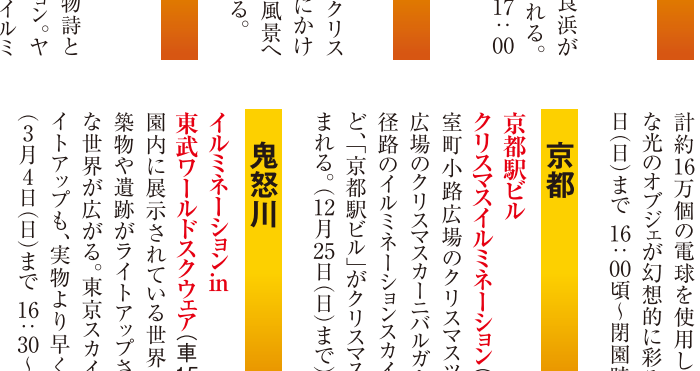
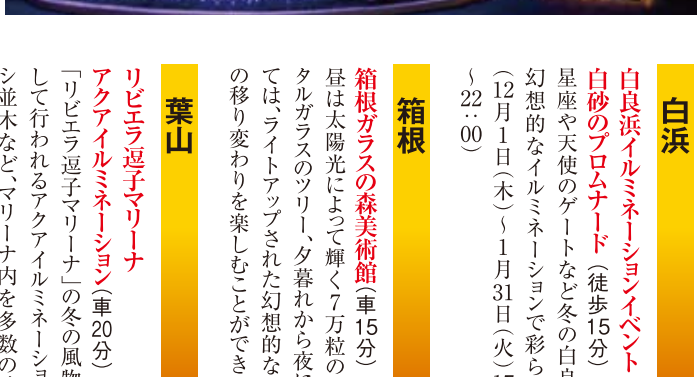
「なばなの里」は、ザ・グランリゾート鳥羽や下呂そして、関西方面の各ホテルからもアクセスしやすく、電車を利用される方のために、近鉄「長島」駅から片道100円のアクセスバスも運行している。クリスマスシーズンだけでなく、3月11日（日）まで開催されているので、ぜひこの冬、足を運んでみてはいかがだろうか。

特集 光の、芸術。



Data
ウィンターイルミネーション 冬華の競演
 2012年3月11日(日)まで
会場/なばなの里
 三重県桑名市長島町駒江漆畑270
 TEL/0594-41-0787

冬の旅を彩る、おすすめのイルミネーションイベントや花火大会をご紹介します。 ザ・グランリゾート 光のロマンチック体験



計約16万個の電球を使用したさまざまな光のオブジェが幻想的に彩る。(1月29日(日)まで 16:00頃～閉園時間)

京都
京都駅ビル
クリスマスイルミネーション(車20分)
 室町小路広場のクリスマスツリーや、東広場のクリスマスカーニバルガーデン、空中径路のイルミネーションスカイウォークなど、「京都駅ビル」がクリスマスモードに包まれる。(12月25日(日)まで)

鬼怒川
イルミネーション in 東武ワールドスクウェア(車15分)
 園内に展示されている世界の有名な建築物や遺跡がライトアップされ、幻想的な世界が広がる。東京スカイツリーのライトアップも、実物より早く楽しめる。(3月4日(日)まで 16:30～閉園時間)

軽井沢
軽井沢冬ものがたり
 地域の住民が手作りしたオーナメントなど、街中があたたかな灯りに包まれ、心休まるイルミネーションイベント。12月3日(土)～12月25日(日)は「ホワイトクリスマス in 軽井沢」、パレンティンシリーズには「パレンティン in 軽井沢」として開催。G.R.E.軽井沢のお食事後、ご希望の方にはお人525円でイルミネーション巡りも実施。

下呂温泉
花火ミュージカル冬公演(車5分)
 下呂の冬の夜空に、2011年のフィナーレとして華麗に打ち上がる花火たち。全国トップクラスの花火師たちの渾身の演出を楽しむことができる。(12月24日(土)19:30～21:30)

伊豆
熱川クリスマス花火ファンタジア(車5分)
 熱川海岸で打ち上げられる花火の他、「熱川道灌太鼓」の演奏や出店なども楽しむことができる。(12月24日(土)19:30～21:30)

下呂
下呂温泉
花火ミュージカル冬公演(車5分)
 下呂の冬の夜空に、2011年のフィナーレとして華麗に打ち上がる花火たち。全国トップクラスの花火師たちの渾身の演出を楽しむことができる。(12月24日(土)19:30～21:30)



イルミネーション・ライトアップ
近江舞子
びわこ花噴水(車60分)
 大津港の沖合にあり、長さ440mにわたり高さ40mの水が吹き上がる、世界最大級の大噴水。夜は緑、橙、白の3色の光でライトアップされる。

赤穂
赤穂義士祭・前夜祭(車15分)
 今年で108回目を迎える「赤穂義士祭」。その前夜を華やかに彩る前夜祭。花岳寺や大石神社のライトアップの他、赤穂城跡の天守台の上に、天守閣をかたどったイルミネーションが点灯されます。(12月13日(火)17:00～21:00)

箱根
箱根ガラスの森美術館(車15分)
 昼は太陽光によって輝く7万粒のクリスタルガラスのツリー、夕暮れから夜にかけては、ライトアップされた幻想的な風景への移り変わりを楽しむことができる。

葉山
リビエラ逗子マリナー
アクアイルミネーション(車20分)
 「リビエラ逗子マリナー」の冬の風物詩として行われるアクアイルミネーション。ヤシ並木などマリナー内を多数のイルミネーションが彩り、若いカップルからご家族連れまで楽しめる人気イベント。(2月末頃まで)

加賀
金沢茶屋街ライトアップ(車80分)
 古都金沢の城下町の面影が残る「ひがし茶屋街」「主計町茶屋街」の、情緒ある佇まいを味わえるライトアップ。周辺の「中の橋」「梅ノ橋」も日没から21時までライトアップされ、浅野川の水面に美しい光を映し出す。

和歌の浦
スターライトイルミネーション
ヨーロッパ風の街並が美しい「和歌山マリナーシティ」ポルトヨーロッパ内を、合計約1kmのイルミネーションが彩ります。(12月13日(火)17:00～21:00)

白浜
白浜リゾートイルミネーション
 約16万個の電球を使用したさまざまな光のオブジェが幻想的に彩る。(1月29日(日)まで 16:00頃～閉園時間)

花火
白良浜カウントダウン花火
 白良浜で、行く年来る年を想いながら

城崎
城崎温泉街灯籠の灯り(車10分)
 温泉街の大谷川周辺、しだれ柳の間の雪をかぶった灯籠に火がはいり、その前を浴衣姿の人々が下駄を鳴らしながら行き交う姿は、冬の城崎ならではの情緒豊かな光景。

その他

淡路島のフグ^{ふく}福良^ら3年物



GRE淡路島

フグ会席「福良3年物」

てっさ、てっちり、唐揚げなどで、「福良3年物」の魅力を、たっぷりお楽しみいただけます。

●お一人様 3,150円(税込)

「福良3年物」フグフグフェスティバル

フグ鍋食べ放題とフルコース、飲み放題やお楽しみ抽選会もついた楽しいイベントです。(12月18日(日)開催)

●お一人様 4,200円(税込)

「福良3年物」一品料理

一品でもお気軽にお楽しみいただけます。ぜひ、お試しください。

てっさ 一人前 2,625円(税込)

ふぐから揚げ 一人前 1,365円(税込)

ふぐ鍋 一人前 2,625円(税込)

※前日までにご予約ください。

その他のホテルでも、ふぐ料理をお楽しみいただけます。

- ◎プリンセス有馬 ふぐ会席
- ◎GR鳥羽 ふぐ鍋会席
- ◎GRE熱海 フグ鍋会席
- ◎GR三方五湖 ふぐ・カニ会席
- ◎GR鬼怒川 ふぐ会席

●各ホテルの料理イベントの詳細は、P14-15をご覧ください。(写真にはイメージフォトも含まれます)



ザ グランリゾート エレガント料理長 池内 強

淡路島の南端に位置する「福良湾」。今、この海で育ったフグが注目を集めているのをご存じですか。下関のフグにも引けをとらない「福良3年物」の魅力をご紹介します。

フグの名産地と言えば、まず下関を思い浮かべる方が多いかもしれませんが、実は、その下関に勝るほどの潮流をもつのが鳴門海峡。有名な「鳴門の渦潮」を生み出すその潮流は、日本一の潮の速さとも言われ、「世界三大潮流」にも数えられるほどです。そんな鳴門海峡のすぐそばで潮にもまられた福良のフグは、運動量が十分で、身が抜群に引き締まっているのです。

また、通常フグは急激に成長させて2年で市場に出すため、旨みが乗り切らず、緩い身になってしましますが、福良3年物は、3年の歳月をかけてじっくりと育てられるため、十分に身が付き旨みそのすみずみに行き渡ります。たとえば、てっさにすれば、薄く引いても一枚一枚にしっかりとした食感があり、その身は噛めば噛むほど甘みと旨みが口に広がります。フグ鍋にしても、フグの旨みがたっぷりと出るため、最後の雑炊まで豊かな味わいをお楽しみいただけ、食通の方をも唸らせます。

ザ グランリゾート エレガント淡路島では、この冬、福良3年物を使用したフグ会席をご用意。「淡路島にこんなに美味しいフグがあったなんて」と、多くの会員様にお喜びいただいています。ぜひともこの機会に、他とはひと味違う福良のフグを、お楽しみください。

また、通常フグは急激に成長させて2年で市場に出すため、旨みが乗り切らず、緩い身になってしましますが、福良3年物は、3年の歳月をかけてじっくりと育てられるため、十分に身が付き旨みそのすみずみに行き渡ります。たとえば、薄く引いても一枚一枚にしっかりとした食感があり、その身は噛めば噛むほど甘みと旨みが口に広がります。フグ鍋にしても、フグの旨みがたっぷりと出るため、最後の雑炊まで豊かな味わいをお楽しみいただけ、食通の方をも唸らせます。



ザ グラン リゾート イベントレポート



第32回GRオリジナルツアー
秋の上高地とミニ散策の旅
10月11日(火)～13日(木)
素晴らしい秋晴れに恵まれた、ベストシーズンの「上高地」をはじめ「日本大正村」や「リトルワールド」など、ゆつくりと散策をお楽しみいただきました。
ご参加ありがとうございました。



老田様



中田様

GRE白浜
料理長特別献立の夕食会
9月30日(金)
今年も紀伊半島でも台風が猛威をふるいましたが、白浜では台風の影響もさほどなく、無事に夕食会を開催することができました。ご心配いただきました皆様、誠にありがとうございました。



早川様

安井様



中川様

酒井様

GRE淡路島
エンジョイフィッシング
10月30日(日)
ホテル近くの釣り公園(翼港)にて行われた恒例の釣りイベント。アイゴ、グレ、カサゴ、スズメダイなどがあがり、釣れた魚は持ち帰り、ホテルにてバーベキューをお楽しみいただきました。



清家様ご夫妻、飯尾様、弊社宮坂。



10月にお誕生日を迎えられた前田様、池上様、広田様、赤松様、谷口様ご夫妻。

GRE淡路島
第23回GRE淡路島ゴルフコンペ
10月25日(火)
早朝よりたくさんの方にお集まりいただき「洲本ゴルフ倶楽部」にて開催されたゴルフコンペ。ラウンドの後は、ホテルのレストランにて、お夕食をかねた表彰式をお楽しみいただきました。



ホールインワンを達成された藤本様、川本様、川久保様、大西様。



GR三方五湖
第1回GR三方五湖グラウンドゴルフ親睦会
10月30日(日)

雄大な山々に囲まれた「若狭テクノパーク」のグラウンドゴルフ場にて、GR三方五湖初となるグラウンドゴルフ親睦会が開催されました。アップダウンが激しい難コースにもかかわらず、なんと4名の方がホールインワンを達成されました。



当日結婚記念日を迎えられた藤本様ご夫妻(写真左)と、当月金婚式を迎えられた堀様ご夫妻(写真右)。おめでとうございます。



乾杯のご発声をいただいた大野様。

ザ グラン リゾート メンバーインタビュー

吉川 健様

Yoshikawa Takeshi Eiko

英子様



GR鳥羽の前で、かわいいお孫さんたちと。みんなで志摩スペイン村に遊びに行かれた時の、思い出の一枚。

「GRE淡路島ができる時に、オーナーになったんだ。当時は仕事が忙しくて、なかなか旅行をする余裕がなかったんだけど、盆や正月に孫たちみんなで集まるのにちょうどいい、と思ってるね」。その頃はまだ、明石海峡大橋の開通前で、船で海を渡っていた。「あの船も、今となってはいい思い出ね」と奥様は懐かしそうな表情を浮かべる。
最近では、息子さんが社長を継がれて、少し時間のゆとりも生まれ、別荘みたいな感覚でGRを気軽にご利用されるようになった。インタビューの3日ほど前にも、GR箱根に連泊されてきたばかりで、「成川美術館に行ったり、富士山を見たり、とてもきれいだったわ」「新しい支配人の安田さんも、とても親切で良かったよ」と、旅の余韻の残るお二人の表情はとても楽しそうだった。また、奥様は最近、地元のご友人たちと下呂にも旅行された。その時に利用されたのがGRの「幹事代行サービス」だ。「旅行プランの作成から、車での送迎まで、全部やってくれたの。一人ひとりの家の近くまで

心あたたまる
サービスに大満足。
私たちにとって、
“三つ星”ホテルね(笑)。



酒菜 兎蔵にて

送迎もしてくれて、旅の翌日の疲れが全然違ったわ。みんな大喜びよ」と奥様。「そういうサービスも含めて、GRは利用しやすくていいね。年々車での移動が大変になってくるけれど、GRなら近くにいくつもホテルがあるし。GRのありがたみは、年齢を重ねるほどに、大きく感じるよ」「なんとと言っても、スタッフの皆さんが、とても親切だし。私たちにとって、GRは「三つ星ホテルね(笑)」最近はお二人と一緒にグラウンドゴルフのイベントにも参加されている吉川さんご夫妻。これからも、たくさんのお楽しみを、お二人でみつけていかれることだろう。



プリンセス有馬の夏の恒例企画「似顔絵やさん」で描いてもらったという、奥様の似顔絵。



元々ゴルフが趣味だという吉川様ご夫妻。最近、グラウンドゴルフの楽しさにはまっているそう。



「幹事代行サービス」を活用されて、お友達たちと下呂観光。

吉川 健様・英子様

会社勤めを経て、起業。ご自分で起こした建築関係の会社を、40年以上にわたって引っ張ってこられた吉川さん。数年前に、息子さんが社長に就任され、ご主人が会長になられてからは、週末になると、ご夫婦そろってザ グランリゾートに出かけ、のんびりとした時間を楽しまれているそうです。夫婦生活も50年を超え、ようやく生まれたゆとりの時間。ザ グラン リゾートを活用しながら第2の人生を満喫していらっしゃる吉川さんご夫妻に、弊社が運営する北新地の「酒菜 兎蔵」にて、お話を伺いました。

雪道の先に。

「雪道を運転するのは嫌だ」という人もいるけれど、私はむしろ、雪景色の中のドライブが好きだ。大学でスキー部に入っていたから、慣れもあるのだろう。若い頃はタイヤにチェーンを履かせて、シーズン中に何度も雪山に通ったものだ。

私が生まれ育った街では、雪はめったに降らず、たまに降っても粉っぽい雪がちらほら舞う程度で、積もることはまずなかった。その分余計に、雪への憧れが強いのかもしれない。

子ども達生まれ、やがてスキーはやめてしまったが、それでも冬になると、ふいに雪を見たくなくて車を走らせることがあった。その内、自分にとって、スキーに代わる新しい冬の代名詞が見つかった。

それは「カニ」である。

今では、雪を見て、カニを食べなければ冬を迎えた気がしない。デパートでカニを買ってきて家で食べることもできるが、それではなんだか気分が出ない。私の中で、カニは日本海の雪景色とワンセットになっているのだ。

「おい、カニを食べに行こう」

「はいはい、分かっていますよ。ホテルの予約、来週の平日ならまだ空きがあるそうよ」

妻の方も心得たもので、私が言う前から先回りして、ホテルの予約状況を調べてくれている。

若い頃、スキー場に行くために何度も通った道を、今はカニの待つホテルに向かって走る。日本海に近づくと、景色が一変して、路肩に雪が現れる。師走のどこかそわそわした気分も手伝って、胸が高鳴る。この道は、妻を初めてスキーに誘った時に通った道でもある。まさかこの歳になっても、この道を毎年のように運転することになるとは、あの当時は思いもしなかった。昔はスキー道楽で、今は食い道楽。我ながら、相変わらず気楽なものだ。

「あなたって、いくつになっても子どもみたいねえ」

助手席で、妻が笑った。

料理長、今月の一品 焼き蟹

冬の城崎といえば、やっぱりカニ。中でも「焼き蟹」は、カニのもつ香りと味を最大限に引き出すお召し上がり方だといえるでしょう。炭火の遠赤外線により、カニはじわじわと甘みと旨みを増していきます。GR城崎でも、毎年多くのお客様にお喜びいただいている人気献立となっています。もちろん、他のお召し上がり方でも、たっぷりカニをお楽しみいただけますので、カニシーズンで賑わう城崎に、ぜひ足をお運びください。

料理長、今月の一品

THE GRAN
RESORT
KINOSAKI

ザ グラン リゾート 城崎
料理長

木谷 博信

(きたにひろのぶ)



焼き蟹

「カニ会席」または「特別カニ会席」にて、お召し上がりいただけます。
●期間 / 3月31日(土)まで
●料金 / カニ会席 焼きカニ 半身 通常料金
特別カニ会席 (焼きカニ 1枚付) + 5,250円(税込)

Pick Up The Best!
今月のおすすめツアー



THE GRAN RESORT 企画者/株式会社 大倉 グランツーリスト
大阪府知事登録旅行業第2-1472号 国内旅行業務取扱管理者:陶山晃

旅行代金(1名様)
会員 25,500円 会員紹介 27,000円
宿泊費につきましては、各自ホテルにて別途ご精算となります。

●添乗員・スタッフ同行。●会員様のご紹介者も参加できます。
出発日:平成24年2月28日(火) [1泊2日]

■募集人員
40名様(最少催行人員:30名様より)
先着にて受付。12月16日(金)までに申し込み30名に満たない場合は中止させていただきますので、あらかじめご了承ください。また、40名を超えるとキャンセル待ちになる場合があります。

■集合時間・場所
午前8時00分 新大阪駅1階団体待合室前

■お申し込み方法
官製ハガキに①イベント名「なばなの里 向春の旅」②会員番号③参加者全員の氏名(フリガナ明記)、住所、電話番号(代表者は携帯電話など連絡の取りやすい番号)、年齢、生年月日、性別、メンバー種別、会員紹介である旨を明記のうえ係宛にご郵送ください。FAXでも受付いたします。(電話の受付はご遠慮ください)

■お問い合わせ・お申し込み先
〒530-8530
大阪市北区天神橋2丁目北2番11号
株式会社大倉
ザ グラン リゾート事務局
「なばなの里 向春の旅」係
FAX 06-6355-6112 TEL 06-6353-1955
担当 住岡

Mini tour
ホテル発ミニツアー

GRE京都
新春 京都開運ツアー
黄金色に輝く鳥居が有名な「御金(みかね)神社」から、美人で名高い宗像三女神の「八坂神社美御前社」、福祿寿の「赤山禅院」、昼食後は和泉式部ゆかりの縁結びの聖地「貴船神社」を巡る、ご利益いっぱいの新春開運ツアーです。

●実施日/1月19日(木) (前日・当日ご宿泊の方で希望者対象)
●時間/9:00~15:30
●参加費/お一人様 12,600円(税込)(昼食代を含みます)
●募集人員/16名様(最少催行人員/5名様より)

GR下呂
世界遺産 絶景「雪景色の白川郷」の旅
白川郷合掌集落、四季折々の景色の中でも、雪景色は最も美しく人気があります。この時期だけの絶景を、ぜひご覧ください。

●実施日/2月10日(金) (前日ご宿泊の方で希望者対象)
●時間/9:00~17:30
●参加費/お一人様 8,400円(税込)(昼食代を含みます)
●募集人員/25名様(最少催行人員/10名様より)

第36回ザグランリゾート オリジナルツアー
GR近江舞子に泊まって
京滋からなばなの里へ向春の旅



なばなの里 ウィンターイルミネーション
630万球の電飾による国内最大級のイルミネーションイベント。関西でTVCMもされる人気スポットです。(表紙、P1、2にも写真有)



川端
清らかな水と、その水を上手く日常に取り入れた昔ながらの暮らし。日本人が忘れてきている生活の知恵が残っています。

■行程 凡例:バス =

2/28 (火)	新大阪 8:15発	＝(名神高速)＝	城南宮	＝	比叡山延暦寺	＝	GR近江舞子 16:50着
2/29 (水)	GR近江舞子 9:15発	＝	旧和中散本舗(大角家住宅)	＝	草津宿本陣	＝	新大阪 21:40着
		＝	守山市内(昼食)	＝	六華苑	＝	
		＝		＝	ウィンターイルミネーション	＝	
		＝		＝	なばなの里	＝	
		＝	(新名神)	＝	土山SA(お弁当)	＝	
				＝	(名神)	＝	

※交通規制等の都合により、変更が生じる場合があります。

特別企画 雪上車で行く
高峰温泉と軽井沢バレンタインイルミネーションの旅

●出発日/2月1日(水) [2泊3日]
●参加費/会員36,000円(税込) 紹介37,000円(税込)
宿泊費につきましては、各自ホテルにて別途ご精算となります。

■行程 凡例:バス = 雪上車...

2/1 (水)	大阪 8:00発	＝(名神高速・中央道)＝	(ご昼食)	＝	(中央道)	＝	GRE軽井沢 17:30着
		＝	松本城	＝	(上信越道)	＝	
		＝	バレンタインイルミネーション	＝	GRE軽井沢	＝	
			軽井沢町矢ヶ崎公園	＝		＝	
2/2 (木)	GRE軽井沢 9:30発	＝	アサマ2000パーク	＝	スキー場	＝	GRE軽井沢 15:30着
		＝	高峰温泉	＝	マンズワイン	＝	
		＝	(ご入浴・ご昼食)	＝		＝	
2/3 (金)	GRE軽井沢 8:00発	＝	(上信越・長野道)	＝	晴天時北アルプス展望	＝	GRE軽井沢 19:30着
		＝	安曇野ジャンセン	＝	松本市内	＝	
		＝	美術館	＝	(ご昼食)	＝	
				＝	(名神高速)	＝	

ザ グラン リゾートのクリスマス

もうすぐクリスマス。ザ グラン リゾートでは、各ホテルのスタッフたちが趣向をこらした飾り付けやサービスで、クリスマス気分を盛り上げます。また、「X'mas洋風会席」や「プレミアムクリスマス」もご用意いたしますので、ぜひお越しください。

2011 X'masウィーク
今年はザ グラン リゾート全ホテルで、クリスマスデザートやキャンドルで皆様をお迎えいたします。

●実施日/12月15日(木)～12月25日(日)

プレミアムクリスマス

ホテル名	イベント	実施日	参加費	限定
和歌の浦	クリスマス・カラオケ大会	12月17日(土)	+1,050円	限定30名様
加賀	プレミアム会席(鉄板焼ステーキ・ワンドリンクサービス・お土産)	12月15日(木)～25日(日)	+2,100円	G
鳥羽	プレミアム会席(フォアグラ大根ステーキ・グラスワイン)	12月15日(木)～25日(日)	+2,100円	限定20名様
鬼怒川	ルームサービス(スパークリングワイン・苺・プレゼント)	12月23日(金)・24日(土)・25日(日)	+3,150円	
葉山	チョコレートファウンテン	12月23日(金)・24日(土)	大人945円 小学生以下525円	
熱海	夜景の美しいスポットへ	12月15日(木)～25日(日)※23日(金)を除く	500円	限定7名様
白浜	クリスマスディナー(洋食)	12月24日(土)・25日(日)	+2,100円	
伊豆	プレミアム会席(伊勢エビ・アワビの洋風)	12月22日(木)～25日(日)	+2,100円	2名様より
プリンセス有馬	プレミアムコース(和牛ステーキorアワビバター焼、スパークリングワインorノンアルコールカクテルのワンドリンクサービス)	12月16日(金)～25日(日)	+3,150円	
淡路島	プレミアムコース(洋風会席・シャンパン・ケーキ)	12月15日(木)～25日(日)	+3,150円	
軽井沢	ハウステコレーション&イルミネーション巡り	12月17日(土)～12月25日(日)	525円	限定6名様

G:グループ単位でのお申し込みとなります。(価格はすべて税込です)

酒菜 兎蔵 忘年会・新年会は兎蔵におまかせ!

ご予約受付中!

お得な鍋料理 3,675円(税込)～
いよいよ年の瀬。この冬の忘年会・新年会は、兎蔵で熱々のお鍋を囲んでみませんか。おいしいおでんや地酒も取り揃え、また、ザ グラン リゾートのホテルから淡路島の福良3年物のふぐや紀州産の本クエをお取り寄せさせていただきますことも可能です(要予約)。

兎蔵のNEWS
兎蔵では、お店の入り口の扉をリニューアル。店内の様子を外からでもご覧いただけるよう、ガラスを用いたお洒落な扉になり、ますます気軽にお入りいただける雰囲気になりました。

■住所/〒530-0002 大阪・北区曽根崎新地1-5-29 八千代レジャービル1F
■営業時間 月～金 18:00～ 2:00(L.O. 1:30) 土 18:00～23:00(L.O.22:30)
■定休日/日曜日・祝日
人数・ご予算・メニューなど、幹事様のご相談に応じます。ご予約はお早め!
■ご予約・お問い合わせ TEL 06-6343-8088

迎春 お節料理

新年の寿ぎの席を、華やかに彩るお節—各ホテルの料理長が腕をふるって料理いたします。

12月31日(土)
宅急便(着払)でご準備いたします。また12月30日(金)各ホテルのフロントにてお渡しも行います。(12月20日(火)までに現金書留でそれぞれのホテルへお支払いください) 売切次第、販売を終了させていただきますので、ご了承ください。

プリンセス有馬 料理長 小山和夫のお節
●お渡し:12月30日(金)9:00~12:00
●三段お重(5人前):34,650円(税込)(限定50折)

GRE淡路島 料理長 池内強のお節
●お渡し:12月30日(金)10:00~
●三段お重(5人前):34,650円(税込)(限定50折)

GRE京都 料理長 鎌田孝のお節
●お渡し:12月30日(金)9:00~12:00
●三段お重(5人前):34,650円(税込)
二段お重(2人前):21,000円(税込)

GRE白浜 料理長 丸山良治のお節
●三段お重(5人前):34,650円(税込)(限定20折)

GR近江舞子 料理長 清水末広のお節
●三段お重(5人前):34,650円(税込)(限定20折)

GR有馬

秋の展示即売会

秋の行楽シーズン、期間限定の展示即売会を開催いたします。特産品を中心に商品を取り揃えておりますので、ぜひこの機会にご来館ください。

- 実施日/12月12日(月)まで

プリンセス有馬

女子旅ランチ付ゆったりプラン

特撰ランチを加えた、1泊3食のゆったりお寛ぎいただけるプランをご用意いたします。ぜひ、お誘いあわせのうえ、ご利用ください。

- 実施日/1月4日(水)～3月31日(土)
(当日ご宿泊の方で希望者対象)
- 参加費/お一人様 3,150円(税込)
(グループ単位でのお申込みとなります)
- 最少催行人員/2名様より

GRE熱海

十国峠で富士山

チェックアウト後、「十国峠ケーブルカー」に乗りいただき山頂から富士山をご覧いただくミニツアーです。ぜひご参加ください。

- 実施日/12月2日(金)～12月26日(月)
(前日ご宿泊の方で希望者対象)
- 時間/11:00～12:30
- 参加費/お一人様 500円(税込)
- 募集人員/各日限定7名様

忘年会
新年会は

ザ グラン リゾートで

ご家族、ご友人、職場の皆様など、(小学生以上)5名様以上でのご宿泊に、お得な飲み放題プランをご用意させていただきます。忘年会や新年会などに、ぜひご利用ください。



- 実施日/12月1日(木)～1月31日(火)
(但し、12月31日～1月3日泊を除きます)
(当日ご宿泊の方で希望者対象)
- 参加費/お一人様 2,100円(税込)
(グループ単位でのお申し込みとなります)
- 最少催行人員/5名様より

女子会・女子旅プラン

ザ グラン リゾート全ホテルで、女性だけのグループに大変お得なプランをご用意。2種類のデザートを楽しめる特撰レディース会席や、アメニティグッズのプレゼントなど、うれしい特典がいっぱいです。



- 実施日/12月1日(木)～3月31日(土)泊
(12月31日(土)～1月3日(火)は除きます)
- ※当日の変更は出来ませんので、ご予約時にお申し出ください。
- ※左記の特典以外は実施ホテルにより異なりますので、直接ホテルへお問合せください。
- ※1ルームにつき2名様以上のご予約で適用となります。

好評につき延長決定

大勢でご利用いただく皆様に

小学生以上10名様でご宿泊のご一行様に「選べるご一行様サービス」をご用意いたしますので、ご予約時にあわせてお申込みください。

- 実施日/3月31日(土)まで
(但し12月31日(土)～1月3日(火)は除きます)



選べるご一行様サービス

- A,Bのいずれかをお選びください。
- A. 各ホテルが趣向をこらした特別料理
 - B. 乾杯ドリンクのプレゼント
- ※エレガントホテルの素泊まりを除きます。
※パースデイキャンペーンとの併用はできません。

GRE淡路島

ラウンジウィンターキャンペーン

ソフトドリンク、カクテルなど、すべて一杯525円でご提供いたします。ぜひトップラウンジでゆっくりとお寛ぎください。

- 実施日/12月1日(木)～2月29日(水)
(但し特別期間は除きます)
(当日ご宿泊の方で希望者対象)

カラオケボックス1,050円キャンペーン

夕食までのお時間を、カラオケボックスでお楽しみいただけるお得なキャンペーンです。

- 実施日/12月1日(木)～2月29日(水)
(但し特別期間を除きます)
(当日ご宿泊の方で希望者対象)

- 時間/13:00～18:00
- 参加費/1時間 1,050円(税込)



ウェルカムベビープラン

「ウェルカムベビープラン」でお申し込みいただき、三世代か5名様以上でご予約いただいたお客様は、小宴会場を無料でご利用いただけます(要予約)。また、お祝いのお席の場合には、記念品および記念写真をプレゼントさせていただきます。

- お子様(小学生未満の方)へのサプライズプレゼントをご用意。(内容は日によって変わります)
- お子様がお休みになった後にママ(ばーば)、パパ(じーじ)へ安らぎの時間をプレゼント。
パパ(じーじ)…ラウンジでのドリンク無料券1枚
ママ(ばーば)…アロマエステを10%OFFにてご提供(要予約)
- 実施日/12月1日(木)～3月31日(土)

大磯港バス停 無料送迎サービス

高速バスで淡路島にお越しの方は、大磯港バス停までの送迎サービスをご利用ください。

- 時間/15:00～17:30

GRE白浜

GR和歌山県人会(和みの会)

和歌山ご出身の会員様、ご在住の会員様。ご家族でお集まりいただき、親睦を深めませんか。元白浜支配人南が幹事を務めさせていただきます。

- 実施日/12月10日(土)
(当日ご宿泊の方で希望者対象)
- 参加費/お一人様 2,100円(税込)

第35回 白浜オープン

雄大な太平洋を見下ろす、なだらかな丘陵地に広がる「白浜ゴルフ倶楽部」で新春コンペを開催いたします。ぜひ皆様お誘い合わせのうえご参加ください。

- 実施日/1月21日(土)
(当日ご宿泊の方で希望者対象)
- 時間/7:50～競技説明・集合写真
8:00～16:00 ゴルフコンペ
17:30 表彰式・夕食
(GRE白浜レストランにて)
- 参加費/会員 3,150円(税込)
紹介 5,250円(税込)
- 募集人員/60名様
(最少催行人員/20名様より)

※全組セルフでのプレーとなりますので、予めご了承ください。



GR近江舞子

第45回・46回グラウンドゴルフ大会

ご好評いただいております8ホール2ラウンドのゴルフ大会です。初心者の方もお気軽にご参加ください。

- 実施日/[第45回]12月19日(月)
[第46回]1月14日(土)
(当日ご宿泊の方で希望者対象)
- 時間/12:45 集合
13:00～15:00 競技
- 参加費/第45回 1,500円(税込)
第46回 3,150円(税込)
(貸しクラブは別途105円かかります)
- 募集人員/40名様
(最少催行人員/12名様より)



GR葉山

ビジネスマン ご出勤プラン

たまには気分を変えてホテルからの出勤はいかがですか。お時間に合わせた朝食、モーニングコーヒー、チェックアウト時に朝刊のサービス。ご家族は通常通りゆっくりしていただけます。

- 実施日/12月29日(木)まで

のんびりゆったり日帰りプラン

都会の喧噪から離れ、葉山でゆったりご入浴とご昼食でお寛ぎください。

- 実施日/12月23日(金)まで
- 時間/10:00～17:00
(12:00にご昼食をご用意します)
- 参加費/お一人様 5,250円(税込)
- 最少催行人員/2名様より

※前日までに直接ホテルへお申し込みください。
繁忙時はお受けいたしかねますので、予めご了承ください。



GRE京都

京都ほっこりこたつルーム

京の冬、こたつでほっこりあたたまられてはいかがでしょう。お茶菓子にかえてみかんをご用意いたします。

- 実施日/12月1日(木)～1月31日(火)
(但し特別期間を除きます)
(当日ご宿泊の方で希望者対象)



※お部屋に限りがございますので、ご予約時にお申し出ください。

第9回 エンジョイ倶楽部

お夕食後、お一人でお越しの会員様同士の親睦を深めていただくレクリエーションをご用意いたします。

- 実施日/12月15日(木)(当日ご宿泊の方で希望者対象)
- 参加費/お一人様 2,100円(税込)

アロマエステ 期間限定コース

フェイシャルケア、上半身トリートメント、下半身トリートメントのいずれかを選んでいただける、40分間の手軽で素敵なコースをご用意いたしました。ぜひこの機会にご利用ください。

- 実施日/1月31日(火)まで
(当日ご宿泊の方で希望者対象)
- 参加費/お一人様 4,200円(税込)

※ゲスト様は525円追加。



北野天満宮 初天神

境内に約1000余りの露店が並び、大変賑わう初天神。ぜひ足をのびしてみてください。

- 実施日/1月25日(水)
(ホテルより車で約10分)

GR和歌の浦

金婚(銀婚)さん いらっしゃ〜い

金婚(銀婚)式を迎えられるご夫婦様のための特別プラン。鯛の姿造り、記念写真、特別室料無料(先着順)と、特典をご用意してお迎えいたします。

- 実施日/12月25日(日)まで(当日ご宿泊の方で希望者対象)
- 最少催行人員/2名様より

※必ずご予約時にお申し込みください。

お食い初めプラン

かわいいお子様(お孫様)と一緒に和歌の浦でお祝いされませんか。お食い初め膳、鯛の姿造り、記念写真などを、ご夕食時にご用意いたします。

- 実施日/12月2日(金)～7月31日(火)
(但し特別期間を除きます)
(当日ご宿泊の方で希望者対象)
- 参加費/お一人様 5,250円(税込)
- 最少催行人員/2名様より

GRE伊豆

料理長の会とカラオケ祭

今年最後の料理長の会。夕食のあとはロビーにて、機械の点数で競うカラオケ祭を開催いたします。

- 実施日/12月17日(土)
(当日ご宿泊の方で希望者対象)
- 時間/20:00～カラオケ祭
- 参加費/お一人様 525円(税込)
- 募集人員/20名様(最少催行人員/10名様より)

GR近江舞子

近江牛と近江しゃもの鍋会席

鍋のおいしい季節。日本三大和牛の近江牛と、湖西高島市特産の近江しゃもをお鍋で召し上がっていただきます。

- 実施日/1月31日(火)まで
(但し特別期間を除きます)
(当日ご宿泊の方で希望者対象)
- 参加費/お一人様 3,150円(税込)
(グループ単位でのお申込みとなります)



GRE淡路島

フグ会席「福良3年物」

てっさ、てっちり、唐揚げなどで、フグをたっぷりお楽しみください。

- 実施日/3月31日(土)まで(当日ご宿泊の方で希望者対象)
- 参加費/お一人様 3,150円(税込)

「福良3年物」フグフグフェスティバル

食通の方も唸らせる「福良3年物」のフグ。フグ鍋食べ放題とフルコース、飲み放題と抽選会もついた楽しいイベントに、ぜひご参加ください。

- 実施日/12月18日(日)
(当日ご宿泊の方で希望者対象)
- 参加費/お一人様 4,200円(税込)
(グループ単位でのお申込みとなります)
- 募集人員/100名様(最少催行人員/40名様より)

GR葉山

特別カニ会席

皆様のご要望にお応えして、GR葉山でも特別カニ会席をご用意いたしました。ぜひ、ご賞味ください。

- 実施日/3月31日(土)まで
(但し特別期間を除きます)(当日ご宿泊の方で希望者対象)
- 参加費/お一人様 3,150円(税込)
(グループ単位でのお申込みとなります)

のんびりゆったり日帰りプラン カニ会席コース

ご好評をいただいている日帰りプランに、「ご昼食カニ会席コース」をご用意いたしました。

- 実施日/3月31日(土)まで(但し特別期間を除きます)
- 時間/10:00~17:00 ご昼食 12:00~
- 参加費/お一人様 7,350円(税込)

特撰葉山会席

三崎のマグロ、葉山牛など、地元の食材を取り入れた特別会席をご用意いたします。

- 実施日/12月1日(木)~3月31日(土)
(但し特別期間を除きます)(当日ご宿泊の方で希望者対象)
- 参加費/お一人様 2,100円(税込)

GR有馬

有馬ちゃんこ鍋

冬の定番「お鍋」。その中でもちゃんこ鍋は特に栄養満点です。料理長おすすめのちゃんこ鍋を自慢の味付けでお楽しみいただけます。

- 実施日/12月1日(木)~1月31日(火)
(但し特別期間を除きます)
(当日ご宿泊の方で希望者対象)
- 参加費/お一人様 3,150円(税込)
- 最少催行人員/2名様より



GR城崎

カニカニフェスティバル

カニ食べ放題、飲み放題、おしゃれ浴衣無料貸出、さらに、カニ寿司のお土産もついた人気イベントです。

- 実施日/1月18日(水)・2月23日(木)
(当日ご宿泊の方全員対象)
- 参加費/お一人様 3,150円(税込)
- 募集人員/70名様
(最少催行人員/40名様より)



GR鳥羽

ふぐ鍋会席

ふぐ鍋を中心に、ふぐ刺し、から揚げなど、旬のふぐをたっぷりお楽しみください。

- 実施日/2月29日(水)まで
(但し特別期間を除きます)(当日ご宿泊の方で希望者対象)
- 参加費/お一人様 3,150円(税込)
(グループ単位でのお申込みとなります)
- 最少催行人員/2名様より

伊勢エビ3品コース

地元で獲れた活伊勢エビを、造り、焼物、煮物にして会席に盛り込んでお召し上がりいただけます。

- 実施日/2月29日(水)まで(但し特別期間を除きます)
(当日ご宿泊の方で希望者対象)
- 参加費/お一人様 5,250円(税込)(グループ単位でのお申込みとなります)
- 最少催行人員/2名様より

伊勢エビと松坂牛コース

三重県が誇る松坂牛をしゃぶしゃぶで。伊勢エビを造り、焼物、具足煮と、贅沢な会席料理をぜひお召し上がりください。

- 実施日/2月29日(水)まで(但し特別期間を除きます)
(当日ご宿泊の方で希望者対象)
- 参加費/お一人様 7,350円(税込)(グループ単位でのお申込みとなります)
- 最少催行人員/2名様より

選べる伊勢エビ料理

伊勢エビ漁解禁にあわせ皆様に伊勢エビを特別価格でお召し上がりいただけます。造り、焼き物、煮物から料理法をお選びいただき、ご予約時にお申し付けください。

- 実施日/2月29日(水)まで
(但し特別期間を除きます)
(当日ご宿泊の方で希望者対象)
- 参加費/一尾 2,625円(税込)



GR和歌の浦

紀州本クエ鍋会席

2つのコースをご用意して皆様をお迎えいたします。例年通りの「クエ鍋会席」、または、通常料金での「クエ鍋と雑炊」のコースをお選びください。

- 実施日/2月29日(水)まで(但し特別期間を除きます)
(当日ご宿泊の方で希望者対象)
- 参加費/お一人様 3,150円(税込)
- 最少催行人員/2名様より

ザグランリゾートのカニ料理

アツアツの焼きガニを口いっぱい頬ばったり、カニしゃぶの鍋をつつきながら米羅酒を愉しんだり…。冬の旬の味覚「カニ」を思う存分お楽しみください。

実施期間 3月31日(土)まで

- (12月31日(土)~1月3日(火)を除く)
- 期間中、城崎・天の橋立・加賀・三方五湖では、通常料金でのご宿泊もカニづくし料理となります。
- 天の橋立:梅カニ会席(1泊目) 通常会席(2泊目)
- 加賀・三方五湖:カニ会席(1泊目) 通常会席(2泊目)



プリンセス有馬

ふぐ会席

てっちり、てっさ、唐揚げ、雑炊と、料理長小山が腕によりをかけ、ふぐを存分にお楽しみいただけます。

- 実施日/2月29日(水)まで
(但し特別期間を除きます)(当日ご宿泊の方で希望者対象)
- 参加費/お一人様 花水木料金 +3,150円(税込)
(グループ単位でのお申込みとなります)

GRE白浜

クエ鍋会席

紀州名物のクエを、恒例のクエ鍋でお召し上がりいただけます。

- 実施日/2月29日(水)まで
(但し特別期間を除きます)
(当日ご宿泊の方で希望者対象)
- 参加費/お一人様 3,150円(税込)



GR下呂

特撰飛騨牛しゃぶ会席

鍋の美味しい季節、ご好評いただいています牛しゃぶ会席の特撰コースをご用意いたします。また、期間中は地元の酒を取り揃え「飛騨地酒フェア」を催します。この機会にぜひお越しください。

- 実施日/12月17日(土)~2月26日(日)
(但し特別期間を除きます)(当日ご宿泊の方で希望者対象)
- 参加費/お一人様 3,150円(税込)

GRE熱海

フグ鍋会席

焼フグ、てっさ、フグ鍋をメインにしたお得な会席料理です。ぜひお召し上がってください。

- 実施日/1月14日(土)~3月20日(火)
(但し1月21日(土)を除きます)(当日ご宿泊の方で希望者対象)
- 参加費/お一人様 3,150円(税込)
(グループ単位でのお申込みとなります)

カニ料理をお楽しみいただけるホテル一覧

ホテル	イベント	料金/お一人様(税込)
城崎	特別カニ会席	+5,250円
	特別カニしゃぶ	
	特別カニ鍋	
	カニ会席	
天の橋立	カニ鍋会席	通常料金
	松カニ会席	+5,250円
	竹カニ会席	+3,150円
淡路島	梅カニ会席	通常料金
	カニ会席	+5,250円(12/1~1/31)
箱根	カニ会席	+3,150円
	ふぐ・カニ会席	+5,250円
ふぐ会席		
特別カニ会席		
三方五湖	カニ会席	通常料金
	特別カニ会席	+3,150円
加賀	カニ会席	通常料金
	カニ三昧	+5,250円
有馬	カニ鍋会席	+3,150円(12/26まで)
	特別カニ会席	+3,150円

(グループ単位でのお申込みとなります)

GR赤穂

牡蠣会席

全国的に有名になってきました坂越産牡蠣をふんだんに使った会席をご提供いたします。ぜひ赤穂の冬の牡蠣をお楽しみください。

- 実施日/12月1日(木)~2月29日(水)
(但し特別期間を除きます)(当日ご宿泊の方で希望者対象)
- 参加費/お一人様 2,100円(税込)
(グループ単位でのお申込みとなります)
- 最少催行人員/2名様より

赤穂義士祭 前夜の夕べ

義士祭前夜に、坂越産牡蠣のフルコースに加え、焼ガキの食べ放題、飲み放題、抽選会と内容盛りだくさんの「カキカキフェスティバル」を催します。

- 実施日/12月13日(火)(当日ご宿泊の方で希望者対象)
- 参加費/お一人様 4,200円(税込)
(グループ単位でのお申込みとなります)
- 募集人員/60名様(最少催行人員/30名様より)

GR天の橋立

カニカニフェスティバル

毎年恒例のカニ食べ放題。飲み放題とカニ寿司のお土産もありませんので、ぜひお越しください。

- 実施日/12月18日(日)・1月22日(日)・2月19日(日)
(当日ご宿泊の方全員対象)
- 参加費/お一人様 3,150円(税込)
- 募集人員/40名様(最少催行人員/20名様より)

GRE伊豆

新会席コース登場「踊り子会席」

GRE伊豆に新会席コースが登場いたしました。伊豆で水揚げされた旬の魚介類や、あしたか牛などを取り入れた、ちょっと贅沢なコースです。

- 実施日/12月28日(水)まで
(当日ご宿泊の方で希望者対象)
- 参加費/お一人様 2,100円(税込)
- 最少催行人員/2名様より



第18回
12月15日
(木)

もうすぐ創業50周年
ザ グラン リゾート 感謝祭
香西かおりさんプロデュースイベント

プリンセス有馬
トランペットプレイヤー「Mitch」のX,m,a,s,d,e,i,n,a,r,s,h,i,y

昨年X,m,a,s,d,e,i,n,a,r,s,h,i,yで、皆様にご好評をいただいた「Mitch」が今年もクリスマス気分を盛り上げます。日本とニューヨークを行き来しながら活躍する名トランペットプレイヤーの、本場仕込みのステージをお楽しみください。

- 第一部/お食事 17時〜 デイナーショー 18時10分〜
- 第二部/お食事 19時30分〜 デイナーショー 20時40分〜
- 参加費/（泊）食付デイナーショーのバック料金
- エレガント会員様 15,750円(税込)
- 会員様 17,850円(税込)
- ビジター様 18,375円(税込)



Profile
Mitch
13才よりトランペットを始める。1993年大阪音楽大学在学中に「BLACK BOTTOM BRASS BAND」を結成し、1996年メジャーデビュー。国内外のさまざまなアーティストとの共演、ツアー、レコーディングに参加する。2000年、単身ニューヨークへ渡り、音楽の幅をさらに広げる。

第19回
1月6日
(金)

プリンセス有馬
年賀の会と料理長小山の新春献立&初笑い漫才ライブ

リゾート営業部のスタッフや各ホテルの支配人が、皆様にご挨拶をさせていただきます。コンベンションルームにてお屠蘇もご利用。料理長小山による新春献立をお召し上がりいただいた後は、松竹芸能のベテランコンビ2組による漫才のステージをお楽しみいただきます。

- 年賀の会/15時〜16時
- 新春献立のお夕食/18時〜
- 漫才ライブ/19時45分〜
- 参加費/（泊）食付デイナーショーのバック料金
- エレガント会員様 15,750円(税込)
- GR会員様 17,850円(税込)
- ビジター様 18,375円(税込)



Profile
暁照夫・光夫
「宮川左近ショー」として1972年に第7回上方漫才大賞を受賞した暁照夫と、その弟子の暁光夫により1987年に結成した三味線コンビ。卓越した三味線の技と、師弟の絶妙のコンビネーションで観客の心を惹きつける。



Profile
シンデレラエキスプレス
2008年に結成20周年を迎えた松井成行と渡辺裕薫によるコンビ。漫才を中心に舞台、テレビ、ラジオなど、多方面で活躍する。第19回NHK上方漫才コンテスト優秀敢闘賞、第11回ABCお笑い新人グランプリ審査員特別賞、第44回上方漫才大賞奨励賞など受賞も多数。

- お食事/18時〜
 - コンサート/19時45分〜（1階ロビーにて）
 - 参加費/（泊）食付きコンサート
 - 会員様 15,750円(税込)
 - ビジター様 18,900円(税込)
- 料理長特撰踊り子会席と
眉月凰デイナーショー
- 「伊勢エビ」「金目鯛」など、伊豆周辺の特産品を使った踊り子会席を料理長志村がご利用。レストランにて、デイナーショーをお楽しみください。
- お食事/18時〜
- デイナーショー/19時40分〜（レストランにて）
- 参加費/（泊）食付きデイナーショー
- 会員様 15,750円(税込)
- ビジター様 18,900円(税込)

料理長池内の特別献立と
眉月凰コンサート

「福島の3年物」のつなぎなど、料理長池内強がご利用する特別献立のお夕食の後、1階ロビーの特設会場にてコンサートをお楽しみいただきます。

●お食事/18時〜
- コンサート/19時45分〜（1階ロビーにて）
- 参加費/（泊）食付きコンサート
- 会員様 15,750円(税込)
- ビジター様 18,900円(税込)



眉月凰さんイベントのお知らせ

ザ グラン リゾート会員の皆様にも人気の元宝塚男役スター眉月凰さん。1月は、淡路島、伊豆の2ホテルにてスペシャルイベントを開催いたします。眉月さんの華麗なステージをお楽しみください。

健康かんたんレシピ

Vol.19



ザ グラン リゾート
エレガント白浜
料理長
丸山 良治

冷蔵庫にある素材に、ちよつと手を加えるだけで見違える味になる不思議。美味しさの魔術師、ザ グラン リゾートの料理長がそんな秘伝を伝授する、驚くほどかんたんで、驚くほど美味しいレシピです。

季節の食材を上品なお椀料理に
零余子と銀杏の茶巾豆腐
〜菊吸霞仕立て〜

■材料(4人前)

- 零余子 20粒
- 銀杏 8粒
- すり身 大さじ4
- 絞豆腐 大さじ4
- とろろ芋 大さじ2
- 柳まつたけ 1株
- 三つ葉 少々
- 干し菊 1/4枚
- 大根おろし 大さじ2
- 片栗粉 少々

■作り方

- ①零余子、銀杏、柳まつたけは吸い汁で焼き、菊花は酢水でボイル後、よくさらしてから吸い汁で焼く。
- ②すり鉢にすり身、とろろ芋、絞豆腐を入れてよくあたり、塩少々で味を調える。
- ③の零余子と銀杏を混ぜ4等分する。ラップで茶巾に包み10分蒸し、ラップを外す。
- ④お椀に②の茶巾豆腐を盛り、そのうえに①の柳まつたけと色出した三つ葉を盛り。
- ⑤吸い汁に水溶き片栗粉で軽くとろみをつけ、①の菊花と大根おろしを入れ、一沸かしたら、お椀に注ぐ。
- 【吸い汁】
だし4カップ、うす口小さじ1、塩小さじ1/2、旨み調味料少々を沸かさせる。

のどが乾いてからだ、遅い？

ほとんどの人は「のどが乾いたな」と感じてから、お水を飲むようにしていると遅い。でも、のどが乾いたというのは、すでに体の中の水分が減ってしまっているというサイン。のどを乾かを感じる前に、お水をこまめに飲む習慣をつけることが健康に良いといわれています。特に、運動やお風呂、睡眠の前後などは、意識してお水を飲むようにしてください。お出かけの時は、水筒に水を入れて持ち歩くのもおすすめ。いつでもどこでも、こまめに水分補給できるので健康的なうえ、自動販売機でお茶を買ったりするよりも、はるかに経済的です。



水をこまめに飲む習慣を



大倉の逆浸透膜浄水器
G WATER

お問い合わせ ジェーウォーター係
0120-56-2200
受付時間9:00~18:00

支配人新任のご挨拶



GR赤穂
新支配人
白鳥 武

GR鳥羽では1年半大変お世話になりました。GR赤穂におきましても、お客様のご意見を反映させたホテルサービスの充実に全力を注いでまいりますので、皆様にも今後とも変わらぬ指導・鞭撻を賜りますようお願い申し上げます。大阪から赤穂までは、電車で1時間半ほどでお越しいただけます。これからは「牡蠣」の季節。おいしい牡蠣料理をご用意して皆様をお越しお待ちしております。



GR鳥羽
新支配人
須濱 聖志

GR伊良湖では1年半大変お世話になりました。GR伊良湖におきましても、お客様のご意見を反映させたホテルサービスの充実に全力を注いでまいりますので、皆様にも今後とも変わらぬ指導・鞭撻を賜りますようお願い申し上げます。大阪から赤穂までは、電車で1時間半ほどでお越しいただけます。これからは「牡蠣」の季節。おいしい牡蠣料理をご用意して皆様をお越しお待ちしております。



GR伊良湖
新支配人
河合 雅弘

昭和63年のオープンより22年間勤務しましたが、約1年間、プリンセス有馬に応援という形で勤務し、地方のホテルとの違いを勉強できました。1年ぶりにGR伊良湖に戻りまして、この経験をもとに、お客様により良いホテルとしてご利用いただけるように、精進してまいります。関西から車でお越しの方には、伊勢湾岸道や新名神高速が整いましたので、身近にご利用いただけると思います。春の「菜の花」、夏の「メロン」、秋から冬の「鷹の渡り」と、自然あふれるGR伊良湖を、ぜひご利用ください。

戸建てシリーズ
Home series
OKURA HOME
供給実績 約10,000棟以上

首都圏
オークラホーム千歳烏山



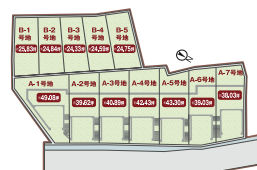
注文住宅受付中
●所在地/東京都世田谷区北烏山3丁目1240番3他
●京王線「千歳烏山」駅徒歩13分●総区画数/8戸

中部圏
オークラホーム半田日ノ出町10号



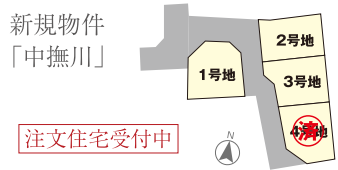
●所在地/愛知県半田市日ノ出町48番地2他●交通/JR武豊線「半田」駅徒歩13分●総戸数/15戸

近畿圏
レジェンテ「五月カ丘」(建築条件付き土地分譲)



●所在地/兵庫県西宮市五月カ丘122-1122-3他●阪急
甲陽線「甲陽園駅」徒歩16分●総区画数/12区画

中国圏
建築条件付き土地分譲「中撫川」



●所在地/岡山県岡山市北区中撫川字上存田679番地●交通/JR
山陽本線「庭瀬」駅徒歩約17分●総区画数/4区画

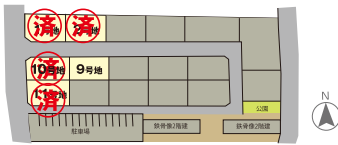
オークラホーム港西



●所在地/愛知県名古屋港区十一屋2丁目325番11
他●あおなみ線「稲永」駅徒歩4分●総戸数/8戸

中国圏
建築条件付き土地分譲「乙多見」

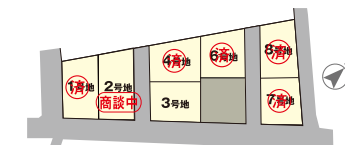
特選物件「乙多見」注文住宅受付中



●所在地/岡山県岡山市中区乙多見156番他
●交通/宇野バス兼稲基バス停徒歩10分
●総区画数/5区画

建築条件付き土地分譲「湊」

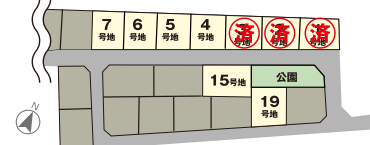
特選物件「湊」注文住宅受付中



●所在地/岡山県岡山市中区湊字兼近245番3他
●交通/両備バス「倉田中」バス停徒歩6分
●総区画数/6区画

建築条件付き土地分譲「江並II」

新規物件「江並II」注文住宅受付中



●所在地/岡山県岡山市中区江並字九割281番1他5筆
の一部●交通/両備バス「三郵便局」バス停徒歩3分
●総区画数/9区画

ニュータウンプロジェクト
New town project
OKURA HOME Hills
総区画数 約60,000区画

橋本ガーデンタウンさつき台



●所在地/和歌山県橋本市さつき台1丁目
1-1他●交通/南海高野線「御幸辻」駅徒歩
7分●総区画数/673区画

吉川ニュータウン美奈木台



●所在地/兵庫県三木市美奈木台 他●
交通/JR宝塚線「三田」駅より神姫バス「美
奈木台」行24分●総区画数/804区画

ガーデンタウン児島



●所在地/岡山県倉敷市児島小川町
928-19他●交通/JR瀬戸大橋線「上の町」
駅徒歩13分●総区画数/221区画

オークラホームヒルズ瑞穂



●所在地/岐阜県瑞穂市生津字川原808番地他
928-19他●交通/JR東海道 本線「徳積」駅徒歩33分 樽見
鉄道「美江寺」駅徒歩24分●総区画数/112区画

マンションシリーズ
Mansion series
GRAND COURT
供給実績 約20,000戸

首都圏
グラン・コートふじみ野ラクス



●所在地/埼玉県ふじみ野市ふじみ野3丁目
10番6(地番)●交通/東武東上線「ふじ
み野」駅徒歩12分●総戸数/28戸

グラン・コート西日暮里



●所在地/東京都荒川区西日暮里5丁目5番7他(地番)
●交通/JR山手線「西日暮里」駅徒歩5分、JR山手線「JR
常磐線」京成線「日暮里」駅徒歩7分●総戸数/16戸

グラン・コート北柏II



●所在地/千葉県柏市北柏2-12-7他●交
通/JR常磐線「北柏」駅徒歩3分●総戸数
/27戸(他に管理室1戸)

グラン・コート花崎



●所在地/埼玉県加須市花崎北1-15-1●
交通/東武伊勢崎線「花崎」駅徒歩2分
総戸数/38戸(他に管理室1戸)

中部圏
グラン・コート北名古屋



●所在地/愛知県北名古屋市九之坪東/川
35番地●交通/地下鉄鶴舞線「上小田
井」駅徒歩9分●総戸数/43戸

グラン・コート春日井II



●所在地/愛知県春日井市美濃町3丁目26
番2号●交通/名鉄小牧線「味美」駅まで徒
歩約12分●総戸数/28戸

グラン・コート西枇杷島



●所在地/愛知県清須市西枇杷島町古城
1丁目19-7 19-8●交通/JR東海道線「枇杷
島」駅まで徒歩約8分●総戸数/28戸

各物件のお問合せは

- 首都圏
東京本社 ☎0120-228-682 さいたま支店 048-871-5561
オークラホーム成城店 ☎0120-228-631
- 中部圏
名古屋支店 ☎0120-566-126 岐阜支店 ☎0120-566-126
- 近畿圏
京都支店 ☎0120-075-419 橋本支店 ☎0120-988-065
- 中国圏
岡山支店 ☎0120-092-419

さつき台に「大倉の自然素材の健康住宅」
モデルハウスがオープンしました!



Close Up

ニュータウン
橋本ガーデンタウン
さつき台
673区画のビッグニュータウン



近年、「自然素材でつくった家に住みたい」「健康が維持できる家をつくりたい」というご要望が増えています。そんな願いにお応えして、さつき台では、自然素材を使ったモデルハウスをつくりました。珪藻土や漆喰、無垢材などは、人にも地球環境にも優しい素材。素材自体が呼吸をしているので、室内の湿度を適度に保ち温度差が少なくとても快適に過ごせます。ぜひ、さつき台のモデルに足を運んでいただき、自然素材の素晴らしさを体感してください。

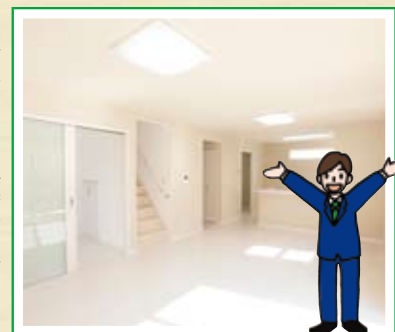
紫外線が劣化しないから
何百年も美しさを保つことが
できるんだって。



自然素材を使った健康住宅、さつき台モデルハウスへご来場いただきありがとうございます。
まずは、外観をご覧ください。外壁の仕上げには、天然成分100%の石灰石を主とした漆喰を使用しています。アレルギーを引き起こす化学成分を一切含まないので安心ですね。軽石のような構造で空気層を保つため断熱性が高く、夏は涼しく冬は温かい理想的な暮らしが実現します。



さあ、リビングへどうぞ。



珪藻土の塗り方もいろいろ。お好みのパターンを選べます。

- 1 調湿の機能が優れているので結露やダニ・カビの発生を予防する。
- 2 悪臭や揮発性化学物質を吸着するので、室内の空気はいつもキレイ。
- 3 断熱・保湿度のおかげで夏は涼しく、冬は暖かい。
- 4 土や石と同じ無機鉱物が成分なので耐火性に優れているので、エコに配慮した家づくりができる。
- 5 珪藻土の塗り方もいろいろ。お好みのパターンを選べます。

壁・天井一面に珪藻土を塗っています。日本で発売されている珪藻土の中でも最高品質のものを使用しており、自然素材の健康住宅を代表する仕上げ材です。

こちらがキッチンです。



トイレにも珪藻土を使用。消臭効果があります。デザイン性が良いだけでなく機能面も充実。お掃除しやすいシンクやレンジフードで片付け上手になれますね!

こちらのお部屋は天然無垢材を使用。吉野ヒノキ、吉野杉のぬくもりと木の香りに包まれて気持ちがいいです。白い壁は、石灰石が主成分の珪藻土を含む塗り壁材。優れた調湿性能で結露を防ぎます。断熱保温効果で省エネ対策にも!

では、2階へどうぞ!

まさに「呼吸するお家」だね!
いかがでしたか? 自然素材でつくった家は、調湿機能と断熱効果のおかげで、余分な湿気と過乾燥を防ぎ、夏は涼しく冬は暖かいという理想的な健康生活を送ることが出来ます。ぜひ、自然素材を使った夢のマイホームを実現させてください! 本日はありがとうございました。



橋本ガーデンタウンさつき台 南海高野線御幸辻駅より徒歩7分 ☎0120-988-065 さつき台現地案内所 TEL.0736-33-0843

前号当ページのサイディング仕様について、「定期的な塗り替えは必要ありません」と表現しましたが、いつまでもきれいに意匠性を保つには定期的なメンテナンスが必要です。一部紛らわしい表現がありましたことを、訂正しお詫言申し上げます。

予約受付番号 受付時間 午前9時～午後4時

行く ゴーゴ

大阪06-6353-1955(代)

行く ゴーゴ

全国どこからでも市内通話料金でご利用いただけます。

東京 0570-00-1955

携帯電話・PHS・IP電話等(ナビダイヤルが利用できない電話)の方は大阪事務局の番号へお掛けください。

受付開始日(利用日計算) 受付開始日が事務局の休日にあたる場合は、翌営業日が受付開始日となります。

利用ホテル	グランリゾート会員		エレガント会員		プリンセス有馬会員
	ポート、ファミリー、カンパニー会員	熱海・伊豆・白浜・軽井沢	京都・淡路島		
GRホテル	2ヵ月前の平日より 1ヵ月前の平日より	2ヵ月前の平日より	2ヵ月前の平日より	2ヵ月前の平日より	2ヵ月前の平日より
GREホテル	1ヵ月前の平日より		1ヵ月前の平日より		1ヵ月前の平日より
GRE京都 GRE淡路島	但し、特別期間・夏季期間・土曜と祝祭日の前日については、3週間前の同曜日より	1ヵ月前の平日より	2ヵ月前の平日より (所有ホテル以外は 1ヵ月前の平日より) ☆	1ヵ月前の平日より	1ヵ月前の平日より
プリンセス有馬	2週間前の同曜日より		1ヵ月前の平日より		2ヵ月前の平日より ☆

◎GR近江舞子のご予約については、1ヵ月前の平日より受付開始となります。但し、GRファミリー会員様(MJ-000)は2ヵ月前の平日より受付開始となります。
☆プリンセス有馬ポート・京都ポート・淡路島ポート会員の所有ホテルのご予約は、平日の場合2ヵ月前の平日より、特別期間・土曜と祝祭日の前日については6週間前の同曜日より受付開始となります。

- 鬼怒川 0288-76-1151 下呂 0576-24-1313 天の橋立 0772-27-1371 有馬 078-904-1661
- 葉山 046-875-9556 伊良湖 0531-35-1211 京都 075-451-1600 淡路島 0799-74-0200
- 箱根 0460-84-7133 鳥羽 0599-26-3585 城崎 0796-28-3205 赤穂 0791-48-0077
- 熱海 0557-81-3334 加賀 0761-74-6811 和歌の浦 073-444-4113 酒菜 06-6343-8088
- 伊豆 0557-22-0022 三方五湖 0770-32-1516 白浜 0739-43-2351
- 軽井沢 0267-42-8300 近江舞子 077-596-0377 P・有馬 078-904-1566

※事務局の休日は、12/3(土)、4(日)、10(土)、11(日)、17(土)、18(日)、24(土)、25(日)、27(火)～1/3(火)、7(土)、8(日)、14(土)、15(日)、21(土)、22(日)、28(土)、29(日)です。その際の変更・キャンセルにつきましては、直接ホテルへご連絡願います。

ホテル休館日

メンテナンス休館	プリンセス有馬 12月5日(月)、6日(火)	GRE京都 12月7日(水)、8日(木)	GR下呂 12月9日(金)～12日(月)
	GRE淡路島 12月13日(火)、14日(水)	GRE白浜 12月8日(木)、9日(金)	

ホテル名	有馬・熱海・加賀・伊良湖	伊豆・鬼怒川・下呂・天の橋立	軽井沢・葉山・三方五湖・鳥羽	白浜・城崎・赤穂・箱根	近江舞子・和歌の浦
12月	1(木) 5(月)6(火)7(水)8(木) 12(月) 13(火) 19(月)20(火) 5(月)～8(木)熱海は営業 14(水)、15(木)、27(火)、28(水)熱海は休館 14(水)、15(木)有馬は休館 12(月)、13(火)、19(月)、20(火)加賀は営業 27(火)、28(水)加賀は休館	1(木)2(金) 5(月)6(火)7(水)8(木) 13(火)14(水) 9(金)～12(月)下呂は臨時休館 天の橋立は全日営業 13(火)、14(水)伊豆は営業 20(火)、21(水)伊豆は休館	6(火)7(水)8(木)9(金) 12(月)13(火)14(水)15(木) 1(木)葉山は休館 1(木)、2(金)、26(月)～28(水)軽井沢は休館 6(火)～9(金)三方五湖は営業 9(金)、12(月)～15(木)軽井沢は営業 26(月)、27(火)三方五湖は休館	1(木) 5(月) 6(火) 7(水) 8(木) 13(火)14(水)15(木)16(金)	12(月)13(火)14(水)15(木)
1月	4(水)5(木) 10(火)11(水)12(木)13(金) 23(月)24(火)25(水)26(木) 30(月)31(火) 16(月)～31(火)伊良湖は休館 16(月)～19(水)有馬は休館	4(水)5(木)6(金) 11(水)12(木)13(金) 17(火)18(水)19(木)20(金) 30(月)31(火) 天の橋立は全日営業 16(月)～31(火)鬼怒川は休館	10(火)11(水)12(木)13(金) 17(火)18(水)19(木) 30(月)31(火) 13(金)、17(火)～19(木)三方五湖は営業 16(月)～19(木)軽井沢は休館 23(月)～26(木)軽井沢は休館	4(水)5(木)6(金) 16(月) 17(火) 18(水) 19(木) 23(月)24(火)25(水)26(木) 城崎は全日営業	1(木)和歌の浦は休館
2月	1(木) 6(月)7(火)8(水)9(木) 20(月) 21(火) 22(水) 23(木)	1(木)2(木) 13(月)14(火)15(水)16(木) 27(月)28(火)29(水) 天の橋立は全日営業 1(水)～29(水)鬼怒川は休館 16(木)伊豆は営業	1(木)2(木) 14(火)15(水)16(木)17(金) 27(月)28(火)29(水) 17(金)、27(月)～29(水)三方五湖は営業 6(月)～9(木)軽井沢は休館 13(月)三方五湖は休館	6(月) 7(火) 8(水) 20(月)21(火)22(水)23(木) 28(火)29(水) 城崎は全日営業 9(木)白浜は休館	13(月)14(火)15(水) 1(水)、2(木)和歌の浦は休館 16(木)近江舞子は休館 27(月)～29(水)和歌の浦は休館

※ で囲んだホテルは で囲んだ日付のみが休館日となります。その他のホテルについては表記載の日付すべて(で囲まれた日付を含む)が休館日となります。

■平成24年度の年会費・管理費納入について。

「自動振替制度」を利用されている方は、(株)アプラスの代行により平成24年1月16日(月)に自動振替いたします。また自動振替制度を利用されない方につきましては、12月20日(火)に振込用紙を送付させていただきます。なお、費用明細は次のとおりとなっております。(消費税含む)

◆GR年会費	◆エレガント管理費(京都・淡路島を除く)	◆プリンセス有馬管理費
●平日会員 12,600円	●ファミリー会員 50,400円	●ポート会員 63,000円
●エリア会員 12,600円	●カンパニー会員 100,800円	●ファミリー会員 94,500円
●個人会員 25,200円	●グローバルA会員 151,200円	●カンパニー会員 189,000円
●法人A会員 50,400円	●グローバルB会員 252,000円	●グローバルA会員 283,500円
●法人B会員 75,600円	◆GRE京都・淡路島管理費	●グローバルB会員 472,500円
●ロイヤル会員 126,000円	●ポート会員 50,400円	
●クラブ会員 18,900円	●ファミリー会員 75,600円	
●GRポート会員 25,200円	●カンパニー会員 151,200円	
●GRファミリー会員 37,800円	●グローバルA会員 226,800円	
●GRカンパニー会員 50,400円	●グローバルB会員 378,000円	

■事務局受付時間外のご予約 お申し込み・変更・キャンセルについて。

ホテルにおきましても予約状況のご案内や各ホテルごとのご予約のお申し込み・変更・キャンセルを受付させていただいておりますので、事務局受付時間外もお気軽にホテルまでお電話ください。

■第96回理事会開催される。

11月4日(金)午後1時より、年末年始特別期間の抽選などを行いました。

■年末の予約受付業務。

事務局での年末の予約受付業務は、12月26日(月)で終了させていただきます。以降のご予約、変更などは直接ホテルまでご連絡ください。よろしくお願いいたします。

■カレンダー販売のお知らせ。

ご好評いただいておりますカレンダーを各ホテルにて1本525円で販売しております。多数ご入用の会員様はぜひホテルにてお求めください。

料理長 特別献立の夕食会



各ホテルの料理長が腕によりをかけた特別献立をご用意いたします。それぞれのホテルの個性豊かな味わいをお楽しみください。

●参加費/それぞれお一人様 2,100円(税込)
当日ご宿泊の方で希望者対象。グループ単位でのお申込みになります。
※会員様ご同伴の皆様に限らせていただきます。
※法人ロイヤル・グローバル会員様は利用券でご参加ください。

- プリンセス有馬 小山 和夫 12月 2日(金)
- GR赤穂 木原 俊 1月21日(土)
- GR和歌の浦 出口 卓治 12月 6日(火)
- GRE熱海 村下 実 1月21日(土)
- GRE京都 鎌田 孝 12月16日(金)
- GRE淡路島 池内 強 1月22日(日)
- GRE伊豆 志村 眞吾 12月17日(土)
- GRE白浜 丸山 良治 1月28日(土)
- GR有馬 尾鷲 敏之 12月22日(木)
- GR有馬 尾鷲 敏之 1月29日(日)
- GRE軽井沢 渡部健太朗 12月24日(土)
- GR近江舞子 清水 末広 1月29日(日)

選べる旬のお料理

選べる旬のお料理 ホテル別会席早見表(1・2月)

ホテル名	鍋会席	寿司会席	天ぷら会席
和歌の浦	梅鯛しゃぶしゃぶ・梅島水煮	-	○
下呂	飛騨牛しゃぶ会席	-	○
箱根	足柄牛しゃぶしゃぶ※1	-	○※1
GR有馬	地鶏のすき焼き	○※1	○
鳥羽	すき焼会席	-	○(平日のみ)
鬼怒川	和牛すき焼・アンコウと冬野菜の味噌鍋(1月のみ)	-	○
葉山	和牛しゃぶしゃぶ	○	○
赤穂	和牛と三田豚のしゃぶしゃぶ	-	○
伊良湖	渥美牛しゃぶしゃぶ(1月のみ)	-	-
近江舞子	鴨鍋会席	○	○
軽井沢	深山鍋	-	○
熱海	和牛しゃぶしゃぶ	-	○
白浜	牛しゃぶしゃぶ	○(2,100円アップ有)	○
伊豆	金目鯛味噌鍋	-	○
プリンセス有馬	吹き寄せ鍋	○(2,100円アップ有)	○
京都	ヘルシー塩ちゃんこ鍋	○(2,100円アップ有)	○

宿泊ご予約時にお申し込みいただくだけで、好きな会席を通常料金でお楽しみいただける「選べる旬のお料理」。鍋、寿司、天ぷらなど、ホテルによってさまざまな会席をご用意しております。

※1 各会席2名様以上でのお申込みにてご用意いたします。
●ご予約時にお申込みください。

ボリュームアップ会席
量が少し物足りないというお客様や若い方にもご満足いただけるボリュームたっぷりの献立をご用意しております。詳しくはお問い合わせください。

ウィンタースポーツガイド ザグランリゾート周辺のウィンタースポーツおすすめスポットをご紹介します。

<p>●GR有馬 六甲山人工スキー場(約20分)</p> <p>●GR近江舞子 びわ湖パレイスキー場(約15分) 箱館山スキー場(約40分) 国境スキー場(約50分)</p> <p>●GR城崎 神鍋高原スキー場(約40分) ハチ高原スキー場(約1時間) ハチ北高原スキー場(約1時間)</p>	<p>●GR三方五湖 余呉高原スキー場(約1時間) 今庄365(約1時間) 箱館山スキー場(約1時間) 国境スキー場(約1時間)</p> <p>●GR下呂 ひだ舟山スノーリゾートアルコピア(約40分) モンテウス飛騨位山スノーパーク(約40分) チャオ御岳スノーリゾート(約1時間30分) など</p>	<p>●GR加賀 スキージャム勝山(約1時間30分) 白山一里野温泉スキー場(約1時間) 大倉岳高原スキー場(約1時間) など</p> <p>●GRE軽井沢 軽井沢プリンセスホテルスキー場(約5分) 軽井沢スノーパーク(約25分) アサマ2000パーク(約45分)</p> <p>●GR鬼怒川 ハンターマウンテン塩原スキー場(約40分) エーデルワイススキーリゾート(約40分) 湯西川温泉スキー場(約1時間) など</p>	<p>●GRE軽井沢 軽井沢風越公園 スケート場(約10分) 軽井沢風越公園 アリーナ(約10分) ●GR三方五湖 ニューサンピア教習 アイスアリーナ (約35分)</p>
--	---	--	--

※()内の所要時間はGRホテルを起点として、車での時間を表示しています。交通事情により、多少異なる場合があります。

関東6ホテル連泊プラン

連泊をご利用いただいた方に、お得なプランをご用意いたしました。ご予約時に「関東6ホテル連泊プラン」とお申し込みください。

●実施ホテル/鬼怒川、葉山、箱根、熱海、伊豆、軽井沢(同一ホテル可)

●実施期間/12月29日(木)泊まで

【特典】

- ・ポイントカード2倍
- ・「ワンドリンク」「一品料理」「お土産」から2つプレゼント
- ・観光プランの作成
- ・アーリーイン、レイトアウト

※2泊目以降が、特典の対象となります。

GR城崎「ブルーライナー城崎号」大阪・神戸・京都→GR城崎

料金(往復 京阪神発)	集合場所
6,000円 2月の土曜	梅田 (ホテル阪急インターナショナル北側 プラザモータープール) 11:00集合 11:20発
5,500円 12月、1月の土曜、12/23(金)、1/1(日)、2(月)、8(日)、2/10(金)	なんば(近鉄ビル隣 南都銀行前) 10:30集合 10:40発
5,000円 12/4(日)、9(金)、11(日)、16(金)、18(日)、25(日)、30(金)、1/9(月)、13(金)、15(日)、20(金)、22(日)、27(金)、29(日)、2/3(金)、5(日)、12(日)、17(金)、19(日)、24(金)、26(日)、3/3(土)	天王寺(天王寺公園東側3番出口前) 10:00集合 10:10発
4,500円 上記以外の出発日	神戸(湊川神社前) 9:50集合 10:00発
※片道料金は京阪神出発日基準の2,000円引き。 ※小学生以下は料金半額。	京都(京都駅八条口大型バス駐車場前) 9:30集合 9:45発
ご予約	取消・変更料
12月3日(土) 発～3月20日(火・祝) 着	ブルーライナー予約センター 7～2日前…旅行代金の30% 前日…旅行代金の40% 当日…旅行代金の50% 旅行開始後…旅行代金の100%
毎日運行	http://www.acc-inter.com/bus/ TEL:06-6371-1131 〒531-0072 大阪市北区豊崎3-20-10 4F FAX:06-6371-1161 平日10:00～19:00 土日祝/休み