

Gran Gran

Gran Gran Vol.38 2011年8月1日発行(年12回毎月1回発行)

メンバーズライフを、もうひとつ豊かに彩る。

August, 2011, Vol.38

8



夏休み、わんぱく体験。

50周年に向けて。
50th
OKURA
選ばれる大倉であり続けるために。

Gran Gran August, 2011, Vol.38 2011年8月1日発行

発行所/株式会社大倉 〒530-8530 大阪市北区大曽根2丁目北2番11号 企画/編集/株式会社大倉 定価 1部155円(税込・年1,860円)購読料は年会費に含む

GRAND COURT 西日暮里

おかげさまでいよいよ
最終期 分譲開始

For GR Members

ザ グランリゾート会員様限定特典

詳しくは、下記フリーコールへ。
または、現地MODEL ROOMの係員にお尋ねください。



グランコート西日暮里9F南方面を望む眺望 ※一部CG処理を施しており実際とは異なります。

都心立地で陽あたり良好&角住戸。
ゆとりの住空間に憩う、永住品質のマンションも
いよいよ最終期です。

全戸南向き

全戸角部屋

天井高最大約2.55m

都心立地・駅近

視界に東京スカイツリー

天井高
最大約**2.55m**

※写真は201.202号室モデルルームを撮影したもので、オプション家具・インテリア小物等は販売価格に含まれません。予めご了承ください。

JR山手線・JR京浜東北線「西日暮里」駅より
JR「西日暮里」駅 徒歩**5分** 「上野」駅へ**6分** 「秋葉原」駅へ**9分**
東京外口千代田線「西日暮里」駅より
JR「日暮里」駅 徒歩**7分** 「大手町」駅へ**11分** 「日比谷」駅へ**14分**

■「グランコート西日暮里」概要 ●所在地/東京都荒川区西日暮里5丁目5番7号(地番) ●交通/JR山手線・JR京浜東北線「西日暮里」駅 徒歩5分、東京外口千代田線「西日暮里」駅 徒歩4分、JR山手線・JR常磐線・京成線「日暮里」駅 徒歩7分 ●地域・地区/準工業地域、中高層階住居専用地区 ●防火指定/防火地域 ●地目/宅地 ●建ぺい率・容積率/80%・400% ●私道負担/無 ●敷地面積/272.80㎡ ●建築面積/175.50㎡ ●建築延床面積/1347.42㎡ ●構造・規模/鉄筋コンクリート造 地上9階 ●総戸数/16戸 ●間取り/2LDK ●住居専有面積/66.37㎡ ●バルコニー面積/21.82㎡ ●ルーフトバルコニー/無 ●テラス/無 ●自転車置場/32台(使用料月額300円) ●バイク置場/4台(使用料月額1,500円) ●土地権利/所有権 ●分譲後の権利形態/建物の専有部分は区分所有権、建物の共有部分及び敷地は建物専有持ち分割合による所有権の共有。 ●入居後の管理形態/区分所有者全員による管理組合を結成し、管理会社へ委託して頂きます。 ●完成/平成23年3月上旬(竣工) ●入居予定/即入居可 ●設計・監理/株式会社スタイルックス ●施工/日本建設株式会社 東京支店 ●売主/株式会社大倉 ●建築確認番号/第H21 A-JCL a. 00650-01号 ■「最終期」概要 ●販売戸数/5戸 ●販売価格/4,431.5万円~5,040.5万円 ●管理費(月額)/17,900円 ●修繕積立金(月額)/4,000円 ●修繕積立基金(引渡時一括)/531,000円 ●広告有効期限/平成23年8月末日



※距離表示については地図上の距離を、徒歩分表示については80m/1分として算出(端数切り上げ)したものです。 ※公立の通学指定校は平成22年11月現在のもので、入居時には教育委員会の指示により変更になる場合があります。 ※表示内容は平成22年11月の調査時点のものです。 ※アクセスの表示分は日中平常時の所要時間で、時間帯により多少異なる場合がございます。また、乗り換え、待ち時間も含まれません。

■お問合せは「グランコート西日暮里」※携帯電話・PHSからもご利用いただけます。
フリーコール 0120-228-682

www.gc-nnpr.com
グランコート西日暮里 検索

大きな夢を築く。
大倉
50周年に向けて。
50th
OKURA

最近の子どもは、昔と比べて外で遊ばなくなったと言われるけれど、思いっきり遊べる場所や、未体験のできごとに出会うと、みんな目を輝かせて、精一杯楽しもうとしている気がする。子ども達が外で遊ぶための場所やきっかけが、街なかから減ってしまっただけなのではないだろうか。だからこの夏は、子ども達を連れて、ザ グランリゾートへ出かけよう。お子さんやお孫さんと一緒に、遊んだり学んだりして、大人は少し子どもにかえり、子どもは少し大人になる。そんな夏休みのおすすめスポットをご紹介します。

たくさん遊んで、大きくなる夏。

夏休み、わんぱく体験。特集



淡路じゃのひれドルフィンファーム

目次 Index

Gran Gran August. 2011. Vol.38

特集
たくさん遊んで、
大きくなる夏。

01

MEMBER INTERVIEW
松尾啓二様・布久代様

06

イベントレポート

07

料理掌小説
鮎の塩焼き
～懐かしくて、珍しい～

08

兎蔵のお知らせ
クラブオフ大倉

10

ザ グランリゾートの
おすすめイベント

12

ザ グランリゾートの
料理イベント

14

もっとザ グランリゾート

16

Okura Information

18

ホテルリニューアル速報

20

THE GRAN RESORT
Information

21

表紙写真
淡路ファームパーク
イングランドの丘



ザグランリゾート統括料理長 小山和夫の

茶事懐石二汁三菜

茶道の始祖千利休が創り出した茶事懐石。茶の湯の席でお茶をいただく前に出される料理で、二汁三菜を主体に、旬の材料で献立が作られる。季節感、食べやすさなど、細心の心配りがされた究極のおもてなし料理ともいえる。

朝茶懐石

夏の盛り、朝6時頃の涼しい内から催される茶会を「朝茶(あさちや)」といいます。お客様を迎える前に露地に打ち水をしたり、ガラス製の道具を用いたり、涼をもてなす工夫がなされ、後炭は省略されて暑さがきつくなる前に会を終えます。懐石もあっさりとして、焼物を省いた一汁二菜が一般的。夏の朝、食欲のない方でも召し上がりやすいように、いつもの二文字御飯の代わりに粥をこしらえ、汁物には、さっぱりとした赤味噌を用います。

煮物 丸仕立 鱧素麺	向附 車海老 鯛一夜干し 軸防風 緑酢	汁 三州味噌仕立 蓮芋 順才 粉山椒	飯 粥	朝茶 懐石
振り柚子	三ツ葉	茗荷	白葱	椎茸

わんぱく王国、淡路島。

特集

夏休み、わんぱく体験。



淡路島は、夏休みの思い出づくりにぴったりのリゾートアイランド。まわりをぐるりと海に囲まれているからたくさん海水浴場や釣り場があるし、ゆたかな自然を活かした公園や観光牧場なども点在している。この夏は、お子さんやお孫さんと一緒に淡路島へ出かけよう。



自然のなかで、イルカとふれあう。
淡路じゃのひれ ドルフィンファーム
 インストラクターが手のひらでパシヤパシヤと海面を叩くと、イルカが水の中からひよこ顔を出す。その様子を、ちょうど緊張の面持ちでみつめるお客さんたち。しかし、イルカと握手をしたり、エサをあげたり、ほっぺにキスをしてもらったりする内に、満面の笑みが広がっていく。その隣では、イルカの背びれにつかまって一緒に泳ぐことができるスイムコースの体験が行われている。自然の中でイルカたちとのふれあいを体験できる「淡路じゃのひれ ドルフィンファーム」。昨年オープンしたばかりの施設で、和歌山の自然の海から7頭のイルカがやってきた。イルカたちにとっても、淡路の海で迎える初めての夏になる。イルカの生態や豆知識なども分かりやすくレクチャーしてくれるので、体験が終わる頃には、ちょうどとしたイルカ博士の気分を味わえるだろう。

Data
 兵庫県南あわじ市阿万塩屋町字じゃのひれ
 TEL/0799-50-3353
 定休日/1月1日
 (1月2日、3日は9:00~15:00)
 営業時間/9:00~17:00
<http://www.janohire.co.jp>



かわいい生き物や、楽しい遊びがいっぱい。 淡路ファームパーク インングランドの丘

今年の春、新たにオーストラリアから4匹のコアラがやってきた。愛くるしい表情でエサを食べたり、昼寝をしたりする人気者だ。他にも、うさぎ、ブレイリードッグ、ひつじ、ゾウガメなど、たくさんのかわいい動物に出会える「淡路ファームパーク インングランドの丘」。甲子園球場14個分の広さをもつ農業公園で、野菜の収穫体験、乗馬体験、ゴートカート、アスレチック、パン作り体験など、子どもと一緒にいろいろな遊びや学びを体験できる。また、8月には5万本ものヒマワリが見頃を迎える。



Data
 兵庫県南あわじ市八木養宜上1401
 TEL/0799-43-2626
 定休日/無休
 営業時間/9:00~17:00
 (12月~2月は10:00開園)
<http://www.englishill.jp>

ホテルから車ですぐ。

大迫力の遊具やオブジェで遊べる。

淡路島 国営明石海峡公園

ロープがあつたり、ユニークなカタチのすべり台があつたり、水の遊び場があつたり。「淡路島 国営明石海峡公園」にやってきた子どもたちがまず行きたがるのが長さ130m、高さ14m、幅40mもある巨大な複合遊具「夢のランド」。夏休みならではのイベントもたくさん開催されていて、「世界のカブトムシクワガタムシ大集合2011」では、カブトムシやクワガタムシ約40種類を生きたまま展示。平日は、直接手でふれることのできるコーナーも。迫力たつぷりの巨大昆虫オブジェも展示される。

Data
 兵庫県淡路市南鷗崎8-10
 TEL/0799-72-2000
 定休日/12月31日~1月1日
 2月第1月曜とその翌日
 営業時間/9:30~18:00
 (時期や催し物によって異なります)
<http://www.kkr.mlit.go.jp/akashi/>



ザ グラン リゾート エレガント淡路島 支配人からのメッセージ

GRE淡路島では、ホテルにもプールがごございますが、車ですぐのところには砂浜の海水浴場もあり、お子様たちとそちらに行かれる方もたくさんいらっしゃいます。また、夏休みの恒例イベントとして、ロビーで毎晩「ミニ縁日」を開催中。ヨーヨー釣りや、スーパーボールすくい、金魚すくい、花火や駄菓子の販売、自分でクリームを出せるソフトクリームコーナーなど、盛りだくさんの内容でご好評をいただいています。ホテルの前で花火を楽しむご家族もいらっしゃったりと、夏の淡路島はホテルでもお楽しみがいっぱいです。

塚田 良徳



水族館も！アスレチックも！手作り体験も！
ザグランリゾートの近くで、

夏のわんぱく体験。

箱根

箱根強羅公園 体験工芸館

(車30分)
世界にひとつだけのガラスや小鉢を作れる「吹きガラス体験」をはじめ、陶芸、サンドブラスト、ドライフラワーアレンジメントの4つの手作り体験を楽しむことができる。

葉山

長井海の手公園ソレイユの丘

(車40分)
三浦半島の眺めのいい岬に広がる公園。パン、バター、アイスクリーム、クラフトなどの手作り体験から、農業体験、アスレチック、動物とのふれあいまで、楽しみ方さまざま。

城崎

城崎マリワールド

(車10分)
イルカにさわれる「ドルフィンタッチ」や、かわい「海の生きもの赤ちゃん大集合」や、大迫力の「トドのダイビング」など、子どもも大人も楽しめるイベントが盛りだくさん。

京都

梅小路公園

(車20分)
京都駅の近くにある京都市民たちの憩いの場。木製アスレチックで遊べる「ふれあい広場」や、本物の機関車を近くで見られる「梅小路蒸気機関車館」がおすすめ。

下呂

下呂温泉合掌村 ふるさと夏まつり

(車8分)
8月28日(日)まで、合掌村で、わら細工、ちびっ子魚つかみ、大道芸人ショーなどの日替わりイベントを実施中。クイズラリー、スタンプラリーは毎日行われている。

伊豆

ツリクライミング体験

(車20分)
大室山の麓で、ツリクライミングに挑戦。専用のロープやサドル(安全帯)、安全保護具を利用して木に登り、木や森、自然との一体感を味わう体験活動。ホームページ「木登りでドレミファ空に近づくよ！」で情報や体験レポートを随時公開中。

有馬

六甲山フィールドアスレチック

(車30分)
六甲山の地形を利用した関西有数のワールドなフィールドアスレチック。丸太を使った木製遊具が40ポイントもあり、次々と待ち受けるスリル満点のアスレチックに、子ども達の元気な声が響き渡る。

鳥羽

鳥羽水族館

(車3分)
ジュゴンとマナティーを同時に飼育しているのは世界でも鳥羽水族館だけ。そんな珍しいマナティーに直接餌をあげることができる「マナティーの朝ごはん」が、8月31日(水)までの毎週土日実施されている(8月13日(土)、14日(日)を除く)。

熱海

アカオハーブ&ローズガーデン

(車15分)
カプトムシクワガタのつかみ取りや、間伐材を使って工作できるネイチャー・クラフト、森の秘密基地で火起こしやロープワークを学べるエコツアーなど、さまざまなイベントを実施中。



有馬 六甲山フィールドアスレチック



有馬 六甲山フィールドアスレチック



芝政ワールド



芝政ワールド



箱根 強羅公園 体験工芸館



箱根 強羅公園



琵琶湖博物館



京都 梅小路公園



鳥羽水族館



熱海 アカオハーブ&ローズガーデン



伊豆 ツリクライミング体験

夏休み、わんぱく体験。
特集



三方五湖

福井県こども家族館

(車40分)
20万個ものボールを集めた「ボールプール」や、そのボールの海に浮かぶように設置された船型アドベンチャー(こども探検号)など、子ども達の想像力を刺激する遊びや体験がいっぱい。

加賀

芝政ワールド

(車50分)
芝生が植えられた広大な土地に、世界のスライダーや国内最大級のプールをはじめ、パットゴルフ、ゴカート、モーターボートなど、さまざまなアトラクションが点在。

和歌の浦

海南市わんぱく公園

(車40分)
晴れた日は芝すべりがおすすめ。カラフルな遊具が並ぶ遊具ゾーンは、地面がふわふわなので転んでも安全。建物全体を使用した巨大な遊具もあり、雨でも遊ぶことができる。

近江舞子

琵琶湖博物館

(車40分)
母なる琵琶湖の今と昔、人々の生活などを楽しく学べる体験型の博物館。水槽トネルやふれあい水族館、世界の楽器、珍しい道具などがあり、子どもはわくわく、大人はのんびり楽しめる。



琵琶湖博物館

鬼怒川

那須高原南ヶ丘牧場

(車90分)
那須高原のほぼ中心にある観光牧場。ひつじ、やぎ、うさぎたちとのふれあい、マス釣り、ソフトクリームや牛乳、ミルクジャムなど、牧場ならではの楽しいものも盛りだくさん。

赤穂

姫路セントラルパーク

(車70分)
サファリも遊園地もプールも楽しめる大型パーク。キリンやゾウへの餌やり、フクロウや鷹たちのアトラクションなど迫力満点。6月に誕生したホワイトライオンの赤ちゃんも公開中。

軽井沢

国設野鳥の森

(車15分)
日本ではじめて国設に指定された野鳥の森。野生動物の調査、保全活動を行う森の専門家「ピキオ」が、自然の不思議や魅力を伝えるネイチャーツアーを行っている。

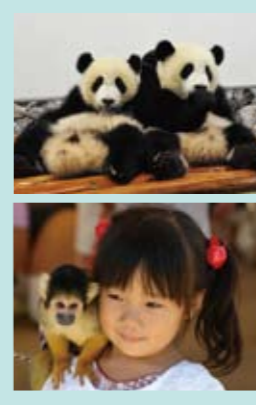
伊良湖

シーサイドファーム伊良湖

(車20分)
マスクメロンがいっぱいになったメロンハウスで、自分のお気に入りのメロンを選んで収穫できる。収穫したメロンは持ち帰りOK。冷えたメロンの食べ放題も楽しめる。
()内はホテルからのお車で所要時間

夏の人気スポット 白浜へ出かけよう!

全国屈指のオーシャンリゾート白浜。美しいビーチあり、子どもがよろこぶ大型テーマパークあり、そして、大人もゆったり寛げる温泉や、おいしい海の幸あり。ぜひこの夏、ご家族そろって出かけを。
アドベンチャーワールド
人気のふたごパンダ「海浜」「陽浜」や、サファリキャバパン、マリナライプなど、生き物たちとのふれあい体験をはじめ、子どもたちがよろこぶアトラクションがいっぱい。G.R.E.白浜にてお得な前売り券も販売中。



白浜クルージング
ホテルから美しいオーシャンビューを眺めるのもいいけれど、視点を変えて海から白浜を見てみると、また違った発見があるかも。心地よい海風を感じながら、船上のひとときを楽しもう。



子どもたちに大人気!ザ グラン リゾート夏のミニ縁日

ザ グラン リゾートには、ロビーで縁日を開催しているホテルも。「懐かしい」と、大人の方たちにも好評です。ぜひお夕食後のひとときをお楽しみください。

ホテル	イベント名	実施日	内容	参加費
加賀	縁日コーナー	8月21日(日)まで	かき氷、スーパーボールすくい、ヨーヨーすくい	1回200円(税込)
淡路島	夏のミニ縁日	8月27日(土)まで	金魚すくい、ヨーヨーすくい、スーパーボールすくい	1回200円(税込)
天の橋立	縁日大会	8月22日(月)まで	ヨーヨーすくい、くじ引き、お菓子つかみ取り	1回200円(税込)
赤穂	ミニ縁日	8月31日(水)まで	駄菓子、竹とんぼ、けん玉販売	30円~
三方五湖	100円くじ	8月28日(日)まで	くじ引き	1回100円(税込)
白浜	夏の縁日	8月31日(水)まで	スーパーボールすくい、ヨーヨー釣り	1回200円(税込)

ザ グラン リゾート イベントレポート



**第30回 GRオリジナルツアー
岩国・萩・水無月の旅**
6月7日(火)～9日(木)

ザ グラン リゾートのホテルだけでなく、岩国錦帯橋温泉にもご泊していただき、岩国城、錦帯橋、雪舟庭、萩の城下町など、情緒豊かな景色をご堪能いただきました。



初参加の中井様、岡崎様、泉谷様、元木様。



先生のアドバイスを受ける元木様のご主人と、それをカメラに取る泉谷様のご主人。

**GR近江舞子
第14回フラワーアレンジメント教室**
6月5日(日)

今回も講師に岡嶋早苗先生をお招きしました。9名の方に「ご参加いただき、心地良い日曜日の昼下がり、岡嶋先生のアドバイスのもと、皆様それぞれの個性を發揮しながら作品作りを楽しんでいただきました。



藤森神社のあじさい苑。



**GRE京都
初夏の京都 あじさい観賞ツアー**
6月14日(火)

伏見の藤森神社にて、花盛りのおあじさいをご覧いただいたほか、伏見稲荷大社へのご参拝、「京都町屋おくど十二屋」でのご昼食、さらに、毘沙門堂のトリックアートやだまし絵もお楽しみいただきました。



ご夫婦でご参加いただいた岡本様。



米田様、大房様、浅野様、山中様。

**プリンセス有馬
料理長 小山和夫 精進料理のご夕食会**
6月10日(金)

ザ グラン リゾート 統括料理長、小山和夫の本人たつての希望により開催された、年に一度の「精進料理のご夕食会」。料理長が長年勉強し続けている茶懐石、精進料理の成果は、参加されたお客様たちにもご満足いただけただけの様子でした。



**GRE白浜
第2回 GRE白浜グラウンドゴルフ大会**
6月26日(日)

初回ご好評をいただき、第2回目の開催となるGRE白浜グラウンドゴルフ大会。総勢27名のご参加をいただき、青空の下、シャングリラにてプレイをお楽しみいただきました。



**GRE淡路島
第8回 麻雀大会**
6月21日(火)

13名の皆様にご参加いただいた麻雀大会。女性の方が多く、1位の景品をめざしての真剣勝負ですが、和気あいあいとした楽しい雰囲気のひとつとなりました。

ザ グラン リゾート メンバーインタビュー

松尾 啓二様 布久代様

Matsuo Keiji
Fukuyama



最近よくホテルのミニツアーに参加されるという奥様。

「営業の池田さんと話している内に、そういえばリゾート営業でもリフォームをしているね、という話になったんだ」とご主人。「ついでだからと、前々からもっと広くしたいと思っていました。20年たつて色がくすんできていた壁の貼り替えも、まとめてお願いすることにしました。そして、お母様の和室はホテルのように素敵なお夫婦の寝室に生まれ変わって、トイレ

酪農を営み、また、駐車場を運営されながら、大阪の街の移り変わりを見過ごされた松尾さんご夫妻。30数年前、その駐車場にたまたま車を停めたジャンボクラブの営業と出会った。「母が旅行好きでね、普通の旅行会社のツアーじゃなくて、もっとマイペースで旅行できる方法を探していたところだったのよ。ゆつくり観光するのちょうど良さそうだから、会員になることにしたの」。分刻みのスケジュールで慌ただしく観光地を巡る一般的なツアーとは違い、馴染みのホテルを拠点に、周辺をのんびり散策する。素敵旅の仕方だと思ふ。

インテリアをさせていただいたのは、ご自宅のリビング。初夏に壁を貼り替えられたということで、白い壁が美しく、お部屋全体が明るく感じられる。そのリフォームを担当させていただいたのは大倉だ。元々、亡くなったお母様が使っていたらつやつやとした和室をリフォームして、ご夫婦で使えるようにしようとお考えだったところ、



ホテルのスタッフから
リフォームの大工さんまで、
みんなが親切だね。



ご自分ではお掃除がたいへんだったという吹き抜けの天井も、壁を貼り替えて再び美しく。



営業担当/池田 真弓



まるでモデルルームのようなお洒落なトイレ。臭いや湿気を吸いとる新素材の壁を採用されているのだとか。

も広く、美しく、モダンな空間に変身した。「孫達が来た時、トイレを見て大喜びしていたわ(笑)」。「ザグラ

松尾 啓二様 布久代様

ジャンボクラブ(当時の名称)ができて間もない頃に会員になられ、現在はGRE白浜のオーナーになられている松尾さん。温泉が好きで、白浜の湯に浸かるのを楽しみにされているというご主人と、ご旅行が好きでザ グラン リゾートのオリジナルツアーやホテル発のミニツアーにも参加していらつやつやという奥様。今年の初夏に大倉でリフォームされたばかりだというご自宅にお邪魔して、お話を伺いました。

懐かしくて、珍しい。

山間部の農村で生まれ育ったから、子どもの頃は、海の魚よりも川魚に馴染んでいた。天然の鮎も、高級食材というイメージはまったくなく、近所のおじさんが川からの帰りによく家に寄って、釣ったばかりの鮎を何匹か分けてくれた。母はそのお礼に、畑でとれたトウモロコシやスイカを持たせていた。

都会に出てきて何十年もたつけれど、やはり夏になると鮎の味が恋しくなる。その味は、子どもの頃の記憶や山村の風景と結びついていて、「懐かしい」としみじみ思う。

一方、海沿いの街で育った妻は、鮎を見ると「珍しい」と思うらしい。私と結婚して鮎を食べる機会が増えてからも、子どもの頃からのその感覚は抜けきらないようだ。川魚や山菜を使った料理が出てくると、「あら、変わったお料理」「こんなの普段、なかなか食べられないわ」と、私から見れば少しオーバーなくらい珍しがる。反対に、獲れたての海の幸を目の前で捌いてくれるような市場なんかでは、妻よりも私の方が興奮してしまうのだが。

同じものを見て、片や「懐かしい」と言い、もう一方は「珍しい」と言い。長年連れ添っていると、お互い似てくる部分も多いが、やはり育った環境の違いというもの、ずっとついてまわるものなのだろう。その違いが、夫婦のおもしろいところでもあるのだ。

しかし、京都のホテルで鮎の塩焼きを食べて、2人が最初に口にした言葉は同じだった。「おいしい」。



料理長、今月の一品 鮎の塩焼き

京都の夏の味覚として、まずは不動の人気を誇る鱧があげられますが、鮎を楽しみにしているという方もたくさんいらっしゃるのではないのでしょうか。そして、鮎の代表的な召し上がり方といえば、やはり塩焼きです。鰻の八幡巻きや丸十(さつま芋)、川海老、茄子のゼリーなど、その時々彩りを添えて、お楽しみください。

THE GRAN
RESORT
ELEGANTE
KYOTO

ザ グランリゾート
エレガント京都
料理長

鎌田 孝
(かまた たかし)



鮎の塩焼き



事前にお申し込みいただければお召し上がりいただけます。
ご予約時にお申し付けください。
●期間 / 8月31日(水)まで
●料金 / 11,575円(税込)

Pick Up The Best!

今月のおすすめツアー



THE GRAN RESORT

企画者/株式会社 大倉 グランリゾート
大阪府知事登録旅行業第2-1472号
国内旅行業務取扱管理者:陶山晃

旅行代金(1名様)

会員 **32,000円** 会員紹介 **33,500円**
宿泊費につきましては、各自ホテルにて別途ご精算となります。

●添乗員・スタッフ同行。●会員様のご紹介者も参加できます。

出発日:平成23年**11月16日**(水) [2泊3日]

■募集人員

40名様(最少催行人員:30名様より)
先着にて受付。8月22日(月)までに申し込み30名に満たない場合は中止させていただきますので、あらかじめご了承ください。また、40名を超えるとキャンセル待ちになる場合があります。

■集合時間・場所

午前8時45分 新大阪駅1階団体待合室前

■お申込み方法

官製ハガキに①イベント名「紅葉の瀨峡・高野山の旅」②会員番号③参加者全員の氏名(フリガナ明記)、住所、電話番号(代表者は携帯電話など連絡の取りやすい番号)、年齢、生年月日、性別、メンバー種別、会員紹介である旨を明記のうえ係宛にご郵送ください。FAXでも受付いたします。(電話の受付はご遠慮ください)

■お問合せ・お申込み先

〒530-8530
大阪市北区天神橋2丁目北2番11号
株式会社大倉
ザ グラン リゾート事務局
「紅葉の瀨峡・高野山の旅」係

FAX 06-6355-6112 TEL 06-6353-1955
担当 住岡

第33回ザグランリゾート オリジナルツアー
GRE白浜に泊まって
紅葉の瀨峡・高野山の旅



瀨峡ウォータージェット船



GRE白浜

■行程

凡例:バス = 船 ~ 徒歩 ...

11/16 (水)	新大阪 9:00発	== (阪神・阪和道) ==	有田市内 (昼食)	==	GRE白浜 16:00着
			== みかん狩り == (海南湯浅御坊道)	== 奇絶峡 ==	
11/17 (木)	GRE白浜 9:00発	== 熊野本宮 ==	志古乗船場 ~ (昼食お弁当)	志古 ~ GRE白浜 乗船場	16:40着
			~ (ウォータージェット船) ~ 瀨峡 ~		
11/18 (金)	GRE白浜 9:00発	== とれとれ市場 == (高野龍神スカイライン)	== 護摩壇山 ==		
		== 宿坊 ... 奥の院 ... 宿坊 == (ガイド付散策)			
		== (国道・南阪奈・近畿・阪神) ==	大阪 18:20着		

*交通規制等の都合により、変更が生じる場合があります。

■特別企画

秋の 軽井沢 **観光** か **ゴルフ** を楽しむ旅

- 出発日/10月11日(火)[2泊3日]
- 参加費/【ゴルフ】会員 21,000円(税込) 紹介 23,000円(税込) 【観光】会員 23,000円(税込) 紹介 25,000円(税込)
- 宿泊費につきましては、各自ホテルにて別途ご精算となります。また、ゴルフコンペ参加費も別途必要となります。
- 最小催行人員/25名様より

■行程

凡例:バス =

10/11 (火)	新大阪 8:30発	== (名神・中央道) ==	昼食 == 赤そばの里 ==	GRE軽井沢泊
10/12 (水)	GRE軽井沢 9:30発	== 軽井沢72ゴルフ 東コース ==	== 白糸の滝 - 鬼押し出し == 草津温泉 (フリー昼食)	
			== (どちらかをお選びください) ==	
			== 軽井沢銀座(旧軽井沢) ==	GRE軽井沢泊
			== 軽井沢プリンスショッピングプラザ ==	
10/13 (木)	GRE軽井沢 9:00発	== りんご狩り ==	== 昼食 == (中央道 - 新大阪・名神)	18:00着

Mini tour

ホテル発ミニツアー

GRE京都

夏休み ぶどう狩りとヤクルト工場見学

山科勸修寺でぶどう狩り、昼食後はヤクルト京都工場での工場見学のミニツアー。お子様の夏休みの思い出作り、ご家族でお気軽にご参加ください。

- 実施日/8月24日(水) (前日・当日ご宿泊の方で希望者対象)
- 時間/9:00~15:00
- 参加費/お一人様 12,600円(税込)
小学生 6,300円(税込)(昼食代を含みます)
- 募集人員/20名様(最少催行人員/8名様より)

GR下呂

初秋の乗鞍周遊の旅

平湯峠から乗鞍岳畳平までの山岳道路(乗鞍スカイライン)で標高2,700mまで。槍ヶ岳、穂高連峰など、日本アルプスの素晴らしい眺望をお楽しみください。あわせて特別会席もご用意いたします。

- 実施日/9月14日(水) (前日ご宿泊の方で希望者対象)
- 時間/8:30~17:00
- 参加費/お一人様 8,400円(税込)(昼食代を含みます)
- 募集人員/40名様(最少催行人員/15名様より)



旨い酒と、こだわりの酒菜を並べて。

酒菜 兔蔵 好評営業中



お気に入りの酒をちびりちびりやりながら、気の利いた肴をつつく楽しみ。旬のもの、ひと手間かけたおでんを並べて、ひとりではっきり、ふたりでしっとり、みんなでわいわい。思いのままに過ごせる、心地の良い空間。そんなお店「酒菜 兔蔵」へ、ぜひお気軽にお立ち寄りください。



■住所/〒530-0002
大阪・北区曽根崎新地1-5-29
八千代レジャービル1F
■予約・お問い合わせ
06-6343-8088
(受付時間15:00~24:00)
■営業時間
月~金 18:00~ 2:00(L.O. 1:30)
土 18:00~23:00(L.O.22:30)
■定休日/日曜日・祝日



料理長 村岡 竜也



店長 塩江 和之

会員様の安心・快適な生活をサポート!

クラブオフ大倉

ザグランリゾートを運営する(株)大倉では、会員様のさらなる暮らしの安心や、レジャーライフの充実のために優待サービス「クラブオフ大倉」をスタート。住まいのサポートからお得な割引まで、会員様限定の特典がいっぱいです。

1 お家のトラブルをすばやく解決! 安心快適な住まいをサポート 24時間駆け付けサービス

お客様の住まいにかかわる水のトラブルや、ガラスのトラブルなど、お困りのときに24時間応急対応に駆けつけます。

「お住まいの困った」にお応えする **緊急トラブルサービス**

お手伝いサービス 「暮らしの便利」をお届けする
「ご高齢者と家族の暮らし」をお手伝い

リビングサービス 「末永く良い暮らし」をお届けする

2 お得なメニューが50,000以上! 休日のレジャーも毎日の暮らしもお得に 優待サービス

毎日の暮らしやオフタイムの充実に役立つ多彩なメニューが、お得な会員特別価格でご利用いただけます。

- 全国約700か所の遊園地・テーマパークが最大 **75%OFF!!**
- 全国約600か所の日帰り湯施設が最大 **70%OFF!!**
- 全国約40,000店の飲食店や宅配ピザなどが最大 **50%OFF!!**
- 全国の映画館・カラオケなど身近な施設が最大 **30%OFF!!**

50,000を 超える お得な メニュー

詳しくは <https://www.club-off.com/okura/index.cfm>
お問合せは リゾート営業部 06-6353-1073

GR近江舞子

第40回・41回グラウンドゴルフ大会

ご好評いただいております8ホール2ラウンドのゴルフ大会です。初心者の方もお気軽にご参加ください。

- 実施日/[第40回]8月29日(月)
[第41回]9月12日(月)
(当日ご宿泊の方で希望者対象)
- 時間/12:45 集合
13:00~15:00 競技
- 参加費/お一人様 1,500円(税込)
(貸しクラブは別途105円かかります)



夏休み ビアガーデン&お子様縁日

3階テラスでヨーヨー釣り、スーパーボールすくいをお楽しみいただけます。あわせてビアガーデンとして近江舞子の夏をお楽しみください。

- 実施日/7月30日(土)~8月20日(土)
(当日ご宿泊の方で希望者対象)
 - 時間/20:00~21:30
 - 参加費/縁日一回 200円(税込)
- ※雨天中止となりますので、ご了承ください。



第8回 エンジョイ倶楽部

お夕食時に、お一人でお越しの会員様同士の親睦を深めていただくレクリエーションをご用意いたします。

- 実施日/9月9日(金)
(当日ご宿泊の方で希望者対象)
- 参加費/お一人様 2,100円(税込)
- 募集人員/20名様



GR城崎

温泉街ナイトツアー

温泉情緒あふれる夜の城崎を支配人が案内いたします。木屋町通りから温泉寺あたりまでの往復約1時間。浴衣と下駄で出かけましょう。

- 実施日/8月28日(日)まで
(金・土・日曜ご宿泊の方で希望者対象)
- 時間/20:00~21:00
- 参加費/小学生以上 お一人様 420円(税込)
- 募集人員/各日限定7名様(最少催行人員/2名様より)

城崎夢花火

城崎温泉の夏の風物詩「城崎夢花火」。ホテルより送迎いたしますので、ぜひお越しください。

- 実施日/8月26日(金)までの月~金曜
(当日ご宿泊の方で希望者対象)
- 時間/20:30~21:30
- 募集人員/各日限定7名様(最少催行人員/2名様より)

トレッキング阿瀬溪谷から蘇武岳縦走

氷ノ山後山那岐山国定公園、阿瀬溪谷から蘇武岳(1,074m)山頂をめざしてのトレッキング。山菜や草花、滝などを楽しみながらゆっくり歩きましょう

- 実施日/9月4日(日)(前日ご宿泊の方で希望者対象)
- 時間/8:00~16:00
- 参加費/お一人様 2,000円(税込)
(昼食おにぎりを含みます)
- 募集人員/7名様(最少催行人員/2名様より)

プリンセス有馬

夏休みファミリー企画「似顔絵やさん」

恒例のイラストレーターあさむらゆきさんに、思い出の一枚を描いてもらいませんか。写真からも描けますので、ペットの写真をお持ちいただいで2ショットなど、ぜひお楽しみください。

- 実施日/8月6日(土)、11日(木)、17日(水)、18日(木)、20日(土)、27日(土)
(当日ご宿泊の方で希望者対象)
- 時間/14:00~21:00
- 参加費/お一人様 500円(税込)
(フレーム 300円)(1枚に2人描くと1,000円になります)

GR三方五湖

25周年記念プラン

皆様のおかげで25周年を迎えた三方五湖。日頃のご愛顧に感謝して、ワンドリンクサービスとラウンジカラオケ無料のプランをご用意いたします。

- 実施日/9月2日(金)~10月31日(月)
(当日ご宿泊の方で希望者対象)
- ※ご予約時に必ず「25周年記念プラン」でお申込みください。

GR和歌の浦

地曳き網&バーベキュー

恒例となりました地曳き網。今年はその後にバーベキューをお楽しみいただけます。夏休みの思い出づくりに、ぜひご参加ください。

- 実施日/8月21日(日)(前日ご宿泊の方で希望者対象)
- 時間/9:30~地曳き網
11:00~バーベキュー
- 参加費/お一人様 大人 5,250円(税込)
小学生 2,100円(税込)
- 募集人員/50名様(最少催行人員/25名様より)

高野山早朝ツアー

高野山に早朝参拝にお出かけしてみませんか。ホテルから高野山駅までお送りいたします。

- 実施日/9月6日(火)~11月23日(水)の火・水曜
(前日ご宿泊の方で希望者対象)
- 時間/6:00 出発
- 参加費/お一人様 2,100円(税込)
(朝食おにぎりのご用意となります)
- 募集人員/7名様(最少催行人員/4名様より)

GRE熱海

熱海ナイトツアー

お夕食後に「東洋のナポリ」と呼ばれる熱海の夜景をご覧になりませんか。スタッフがご案内いたします。

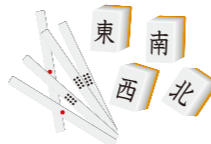
- 実施日/9月24日(土)~10月3日(月)
(当日ご宿泊の方で希望者対象)
- 時間/20:15~21:00
- 参加費/お一人様 500円(税込)
- 募集人員/7名様(最少催行人員/2名様より)

第3回 アタミジャン大会

親睦を深めながら、日頃の麻雀の腕を競っていただきます。

- 実施日/9月24日(土)(当日ご宿泊の方で希望者対象)
- 時間/12:00~17:30
- 参加費/お一人様 1,500円(税込)
- 募集人員/16名様
(最少催行人員/8名様より)

※ご昼食を済ませた後から、ご参加ください。



GRE淡路島

沼島の旅

淡路島の南端の沖合に浮かぶ小さな島、沼島へ。ご昼食に特産の鰹定食をお楽しみいただけます。

- 実施日/9月12日(月)(前日ご宿泊の方で希望者対象)
 - 時間/8:30~17:00
 - 参加費/お一人様 9,450円(税込)(昼食代を含みます)
 - 募集人員/25名様(最少催行人員/8名様より)
- ※荒天の場合は中止させていただく場合がございます。

ウェルカムベビープラン

「ウェルカムベビープラン」でお申し込みいただき、三世代か5名様以上でご予約いただいたお客様は、小宴会場を無料でご利用いただけます(要予約)。また、お祝いのお席の場合には、記念品および記念写真をプレゼントさせていただきます。
・お子様(小学生未満の方)へのサプライズプレゼントをご用意。(内容は日によって変わります)
・お子様がお休みになった後にママ(ばーば)、パパ(じーじ)へ安らぎの時間をプレゼント。
パパ(じーじ)・・・ラウンジでのドリンク無料券1枚
ママ(ばーば)・・・アロマエステを10%OFFにてご提供(要予約)

- 実施日/8月22日(月)~9月30日(金)

エンジョイフィッシング

翼港で釣りをお楽しみいただけます。手すりやトイレもありますので、お子様連れや初心者の方にも安心。お昼にバーベキューをご用意いたしますので、釣った魚をお召し上がりください。

- 実施日/9月25日(日)(前日ご宿泊の方で希望者対象)
- 時間/フィッシング 6:00~10:00
バーベキュー 11:00~12:30
- 参加費/お一人様 大人 3,150円(税込)
小学生 1,890円(税込)
レンタル竿 1本540円(税込)~
(餌代は含まれません。清掃協力金500円が別途必要です)
- 募集人員/30名様(最少催行人員/4名様より)

釣りオープンコンペ

釣りをされる皆様によるオープンコンペを催します。総重量、サイズ、小学生以下など、各部門で競っていただきます。釣った魚をホテルにお持ちいただければスタッフが計量いたします。ご予約時にお申込みください。

- 実施日/8月22日(月)~9月30日(金)
(前日・当日ご宿泊の方で希望者対象)
- 参加費/お一人様 700円(税込)



プリンセス有馬・GR有馬

第3回 カラオケ大会

大好評のカラオケ大会。年齢に制限はありませんので、さまざまなジャンルの歌で、楽しいひとときをお過ごしください。

- 実施日/9月4日(日)(前日・当日ご宿泊の方で希望者対象)
 - 場所/プリンセス有馬 コンベンションルーム
 - 時間/13:00~15:00
 - 参加費/大会参加 3,150円(税込)
(見学・お食事のみ)1,575円(税込)(小学生以上)
(当日12:00から軽食をご用意いたします)
 - 募集人員/大会参加)30組限定 見学者を含め最大80名様
 - 表彰/1~3位(副賞とグランドチャンピオン大会出場権利獲得)
- ※ご予約には大会参加者の氏名、年齢、性別、エントリー曲をお申し出ください。大会では2コーラスか3分程度の披露となります。
※参加が30名を超えた場合は、2部に分けさせていただく場合がありますのでご了承ください。

GR下呂

下呂温泉-白川郷 直行バス

下呂温泉から世界遺産「白川郷」までの直行バスが毎日2本運行。お出かけしやすくなりました。

- 運行時間/下呂温泉8時30分発~白川郷10時40分着
下呂温泉9時30分発~白川郷11時40分着
 - 料金/片道 3,000円 往復 5,300円
- ※高山までの乗車も可能です。その他お得な切符も販売中です。
ご予約・お問い合わせは
濃飛バス予約センター TEL/0577-32-1688
(受付時間/9:00~18:00)

GR有馬

第6回 GR有馬ゴルフコンペ

2006年ワングリーンに変更され、名称も一新、初秋のゴルフをよみうりゴルフウエストコースでお楽しみいただけます。

- 実施日/9月13日(火)(当日ご宿泊の方で希望者対象)
- 場所/よみうりゴルフウエストコース
- 時間/8:15 競技説明・集合写真
8:30~16:00 ゴルフコンペ
17:30~表彰式・夕食(GR有馬にて)
- 参加費/会員 3,150円(税込)
会員紹介5,250円(税込)
- 募集人員/50名様
(最少催行人員/24名様より)



夏はプリンセス有馬のプールへ

GR有馬にご宿泊いただいてもプリンセス有馬のプールがお楽しみいただけますので、ぜひ有馬で夏休みをお楽しみください。
※プールのご利用は有料となります。

GRE京都

アロマエステ オープン記念キャンペーン

9月にオープン記念を迎えるアロマエステ。皆様のご愛顧に感謝して、リフレクソロジーを除く全コースを20%OFF。さらに、記念品をご用意してお迎えいたします。

- 実施日/9月1日(木)~10月30日(日)
(当日ご宿泊の方で希望者対象)



GRE白浜

第4回 グラウンドゴルフ大会

ご好評いただいている白浜のグラウンドゴルフ大会。日本GG協会認定の白浜「シャングリ」にて開催いたします。表彰式はホテルに帰ってお夕食とあわせてご用意いたします。

- 実施日/9月20日(火)(当日ご宿泊の方で希望者対象)
- 時間/12:30 ホテル集合
13:15~ 競技
- 場所/シャングリ(ホテルより車10分)
- 参加費/お一人様 3,150円(税込)
- 募集人員/30名様
(最少催行人員/15名様より)



旬の味覚「ぶどう狩りツアー」

和歌山サンシャイン牧場で、旬の味覚ぶどうをご堪能ください。

- 実施日/9月4日(日)(前日ご宿泊の方で希望者対象)
- 時間/9:00~15:00
- 参加費/お一人様 6,500円(税込)
(昼食代を含みます)
- 募集人員/30名様(最少催行人員/7名様より)

GRE京都

恒例 貴船の川床で夕涼み

夕食時に貴船で川床料理をお召し上がりいただきます。京都の涼感を楽しみに、ぜひお越しください。

- 実施日/8月31日(水)まで
(但し、8月13日(土)~16日(火)を除きます)
(当日ご宿泊の方で希望者対象)

- 参加費/お一人様
13,650円(税込)…2名様でご参加の場合
12,600円(税込)…3名様でご参加の場合
11,550円(税込)…4名様以上でご参加の場合

- 最少催行人員/2名様より
※前日半額、当日全額のキャンセル料がかかりますのでご注意ください。
※悪天候の場合、屋内でのお食事となります。



初夏の京会席 鱧と鮎

京の夏の風物詩、鱧と鮎を料理長鎌田が腕をふるってご用意いたします。ぜひお召し上がりください。

- 実施日/8月31日(水)まで
(但し特別期間を除きます)
(当日ご宿泊の方で希望者対象)

- 参加費/お一人様 3,150円(税込)
(グループ単位でのお申込みとなります)



GR下呂

飛騨清流会席

飛騨川の旬の鮎と飛騨牛を食材にした清流会席で皆様をお迎えいたします。

- 実施日/8月29日(月)まで
(但し特別期間を除きます)
(当日ご宿泊の方で希望者対象)

- 参加費/お一人様 2,100円(税込)
●募集人員/各日限定20名様



GRE淡路島

フグ会席

てっさ、てっちり、唐揚げなどで、フグをたっぷりお楽しみください。

- 実施日/10月11日(火)~3月31日(土)
(当日ご宿泊の方で希望者対象)

- 参加費/お一人様 3,150円(税込)

フグ会席 スタートキャンペーン

10月11日(火)~10月21日(金)の間、フグ会席をご予約いただいた方に「ひれ酒」を一杯プレゼントさせていただき、お得なスタートキャンペーンを実施いたします。

スペシャル料理ウィーク

毎年大好評いただいているスペシャル料理ウィーク。夏の終わりに一週間限定のお得な料理で皆様をお迎えいたします。

- 実施日/8月22日(月)~8月28日(日) (当日ご宿泊の方全員対象)

GR和歌の浦

仙台牛ステーキ会席

「がんばろう東北」応援キャンペーンとして、仙台牛をステーキでお召し上がりいただきます。

- 実施日/8月1日(月)~10月1日(土) (当日ご宿泊の方で希望者対象)
- 参加費/お一人様 3,150円(税込)

GR三方五湖

アワビとサザエ

旬の活アワビとサザエをご用意いたします。お造りか焼き物、お好みのお召し上がり方を予約時にお申し出ください。

- 実施日/8月28日(日)まで
(当日ご宿泊の方で希望者対象)

- 参加費/お一人様 活アワビ(大)3,675円(税込)
(小)2,100円(税込)
サザエ(2人前)2,100円(税込)~

GRE白浜

スペシャル料理ウィーク

毎年大好評いただいているスペシャル料理ウィーク。夏の終わりに一週間限定のお得な料理で皆様をお迎えいたします。

- 実施日/8月21日(日)~8月27日(土)
(当日ご宿泊の方全員対象)

GR近江舞子

近江牛ステーキ会席

近江牛ステーキをメインにした会席をお夕食時にご用意いたします。2日前までにご予約お申し込みください。

- 実施日/8月31日(水)まで
(但し特別期間を除きます)
(当日ご宿泊の方で希望者対象)

- 参加費/お一人様 3,150円(税込)
(グループ単位でのお申込みとなります)



GR赤穂

バーベキューの御夕食

この夏、野外でのバーベキューはいかがでしょう。南風、潮騒の中、夏の思い出づくりにお越しください。

- 実施日/8月31日(水)まで
(当日ご宿泊の方で希望者対象)

- 参加費/お一人様 3,150円(税込)
(グループ単位でのお申込みとなります)

- 募集人員/各日限定1組10名様
(最少催行人員/2名様より)
※当日朝、雨天の場合、会席料理のご用意となります。



GR有馬

有馬ステーキコース

毎年好評のステーキコース。今年もステーキをメインとした洋風コースを夏の2ヵ月間、皆様にご提供させていただきます。

- 実施日/8月31日(水)まで(当日ご宿泊の方で希望者対象)
- 参加費/お一人様 3,150円(税込)

GR城崎

秋の味覚と但馬牛3種会席

但馬牛のしゃぶしゃぶ、ステーキ、たたきをコースにした会席をご提供いたします。

- 実施日/9月1日(木)~10月31日(月)
(当日ご宿泊の方で希望者対象)

- 参加費/お一人様 3,150円(税込)

秋の味覚 松茸料理

夏の終わりとともに、松茸の季節がやってきます。涼しい秋の訪れを喜びながら、各ホテルの調理長が趣向をこらした松茸料理をお楽しみください。



ホテル	イベント名	期間	料金(税込)
淡路島	松茸会席	9月1日(木)~10月10日(月)	3,150円
有馬	神戸牛と松茸のすき焼	9月2日(金)~10月31日(月)	3,150円 ※1
近江舞子	松茸と和牛の会席	9月1日(木)~10月31日(月)	3,150円
京都	松茸京会席	9月1日(木)~10月10日(月)	3,150円
プリンセス有馬	松茸と神戸牛のすき焼	9月1日(木)~10月13日(木)	花水木料金+2,100円 ※2
白浜	松茸と黒毛和牛のすき焼	9月1日(木)~10月15日(土)	3,150円
下呂	飛騨牛と松茸のすき焼	9月2日(金)~10月8日(土)	3,150円

(当日ご宿泊の方で希望者対象) (グループ単位でのお申込みとなります)
※1 2名様より ※2 追加料金(一人前):神戸牛1,890円 松茸1,890円 野菜525円 玉子63円

料理長 特別献立の夕食会

各ホテルの料理長が腕によりをかけた特別献立をご用意いたします。それぞれのホテルの個性豊かな味わいをお楽しみください。

- 参加費/それぞれお一人様 **2,100円(税込)**
当日ご宿泊の方で希望者対象。グループ単位でのお申込みになります。
※会員様ご同伴の皆様に限らせていただきます。
※法人ロイヤル・グローバル会員様は利用券でご参加ください。



■プリンセス有馬	小山 和夫	8月 5日(金)	■GRE淡路島	池内 強	9月 9日(金)
■GR鬼怒川	佐野 進一	8月 6日(土)	■GRE軽井沢	渡部 健太	9月10日(土)
■GRE京都	鎌田 孝	8月19日(金)	■GRE伊豆	志村 真吾	9月10日(土)
■GR箱根	西江 康明	8月26日(金)	■GR和歌の浦	出口 卓治	9月10日(土)
■GR伊良湖	日下 正憲	8月26日(金)	■GR鳥羽	大江 光春	9月12日(月)
■GR下呂	池田 悟	8月27日(土)	■GR加賀	白尾 重敏	9月23日(金)
■GR有馬	尾鷲 敏之	8月28日(日)	■GR有馬	尾鷲 重敏	9月25日(日)
			■GRE白浜	丸山 良治	9月30日(金)

選べる旬のお料理

選べる旬のお料理 ホテル別会席早見表(9・10月)

ホテル名	鍋会席	寿司会席	天ぷら会席
三方五湖 ※1	ヘルシー鍋	○	○
和歌の浦	梅鯛しゃぶしゃぶ・梅鳥水煮	-	○
下呂	飛騨牛しゃぶ会席	-	○
箱根	足柄牛しゃぶしゃぶ	-	○※1
加賀	牛しゃぶしゃぶ・すき焼・能登ポークちり鍋	-	○
城崎	牛しゃぶしゃぶ(9月)/きのご鍋(10月)	○(平日のみ) ※1	○
GR有馬	神戸牛すき焼	○※1	○
鳥羽	すき焼会席	-	○(平日のみ)
鬼怒川	和牛すき焼・秋野菜の八汐鱈酒粕鍋	-	○
葉山	和牛しゃぶしゃぶ	○(10月のみ)	○(10月のみ)
天の橋立	甘鯛鍋※1	○(4名様以上)	○
赤穂	すき焼	-	○
伊良湖	渥美牛しゃぶしゃぶ	-	-
近江舞子	鴨鍋会席(10月のみ)	-	○
軽井沢	深山鍋	-	○
熱海	鱧シャブ(9月)/和牛しゃぶしゃぶ(10月)	-	○
白浜	牛しゃぶしゃぶ	○(10月は2,100円アップ有)	○
伊豆	金目鯛味噌鍋	-	○
プリンセス有馬	吹き寄せ鍋	○(10月は2,100円アップ有)	○
京都	ヘルシー塩ちゃんご鍋(10月のみ)	○(10月は2,100円アップ有)	○
淡路島	淡路牛すき焼	○	○

宿泊ご予約時にお申し込みいただくだけで、お好きな会席を通常料金でお楽しみいただける「選べる旬のお料理」。鍋、寿司、天ぷらなど、ホテルによってさまざまなお料理をご用意しております。

- ※1 各会席2名様以上でのお申込にてご用意いたします。
- 特別期間を除きます。
- ご予約時にお申し込みください。

ボリュームアップ会席

量が少し物足りないというお客様や若い方にもご満足いただけるボリュームたっぷりの献立をご用意いたしました。詳しくはお問い合わせください。



おそばを手軽に洋風にアレンジ!
そばのパスタ風



ザ グラン リゾート
三方五湖
料理長
北村 栄

健康かんたんレシピ

Vol.15

冷蔵庫にある素材に、ちよつと手を加えるだけで見違える味になる不思議。美味しさの魔術師、ザ グランリゾートの料理長がそんな秘伝を伝授する、驚くほどかんたんで、驚くほど美味しいレシピです。

■材料

【ホワイトソース】

- バター.....50g
- 小麦粉.....30g
- 牛乳.....200cc
- 板チーズ.....1枚
- そば.....200g
- 塩.....少々
- しらす.....少々
- 海苔.....少々
- 卵.....1個
- きゆり.....1/4本
- ミニトマト.....お好みで

■作り方

- ①バター、小麦粉、牛乳でホワイトソースをつくり、チーズを加える。
- ②鍋にお湯を沸かして塩を少し入れ、そばを七分ほどの茹で加減にゆがいて、フライパンで炒め①とあわせる。
- ③きゆりやミニトマトなどの野菜や、錦糸たまごや海苔などお好みの具材をトッピングしてできあがり。しらすを唐揚げにして添えてみるのもおすすめです。

プリンセス有馬 夏の3大イベント

もうすぐ創業50周年

ザ グラン リゾート 感謝祭

香西かおりさんプロデュースイベント



第13回
8月19日
(金)

鉄砲光丸 夏祭りディナーショー

昨年8月の感謝祭でも会場を盛り上げてくださった鉄砲光丸さんを、再びゲストにお迎えします。本家鉄砲節の河内音頭で夏の夜をお楽しみください。

- 第1部 お食事 17時〜
ディナーショー 18時10分〜
- 第2部 お食事 19時30分〜
ディナーショー 20時40分〜
- 参加費(二泊一食付ディナーショーのバック料金)
エレガント会員様 15,750円(税込)
GR会員様 17,850円(税込)
ビジター様 18,375円(税込)



Profile
本家鉄砲節 鉄砲光丸
昭和22年鉄砲光三郎師に入門。1番弟子としてレコードデビュー。ロスアンゼルス、ラスベガス、ハワイ、上海など海外公演にも多数出演。現在、正統な鉄砲節河内音頭の一番の継承者として伝承、発展、後進の指導に励む。



OKURA POINT CARD
ポイント3倍イベント!

8月21日
(日)

山川豊ディナーショー

今年デビュー30周年を迎える山川豊さんをゲストに迎えたディナーショー。新曲から懐かしの名曲まで、どんな唄を披露していただけるのでしょうか。

- 第1部 お食事 17時〜
ディナーショー 18時10分〜
- 第2部 お食事 19時30分〜
ディナーショー 20時40分〜
- 参加費(二泊一食付ディナーショーのバック料金)
エレガント会員様 17,850円(税込)
GR会員様 19,950円(税込)
ビジター様 21,000円(税込)



Profile
山川豊
1958年三重県鳥羽市生まれ。1981年「函館本線」でデビュー。以来、「放浪ごころ」(82年)、「港酒場」(87年)、「途中下車」(94年)など、旅情感あふれる曲で多くの人から支持を集める。多くのステージやテレビ出演などで活躍するかたわら、ギター、ボクシング、社交ダンスなど多彩な趣味も持つ。

8月27日
(土)

眉月風ディナーコンサート

今年の4月に宝塚歌劇団を退団された眉月風さん。歌・ダンス・芝居に定評のある正統派男役スターによるステージをお楽しみください。

- 時間 20時30分〜
- 参加費 無料



Profile
眉月風
1992年宝塚歌劇団に首席で入団。雪組公演「この恋は雲の涯まで」で初舞台を踏む。1993年雪組に配属となり、1996年星組、1997年花組へと組替え。その美しい容姿で注目を集め、正統派男役スターとして各組で活躍する。2011年4月花組東京公演にて惜しまれつつ宝塚歌劇団を退団。12月明治座公演「世之介と8人の女達」に退団後初出演する。

お酒の性格は、水で変わる?

酒造りでは、原料のお米や醸造の仕方はもちろん、水に含まれる成分によっても、酒の質が変わってきます。たとえば、「伏見の女酒、灘の男酒」という言葉があります。京都の伏見の酒は、カルシウムやマグネシウムなどをほとんどに含んだ中硬水を用い、比較的長い期間をかけて発酵させ、「京料理に合う酒」として洗練されていきました。一方、兵庫の灘の酒は、酵母の栄養源となるミネラルが多い硬水を用いるため、比較的発酵期間が短く、江戸の人々の嗜好に合う「江戸送りの酒」として、やや酸の多い辛口タイプの酒が形づくられていったのです。しかし、酒造技術の発達した現在では、硬水、軟水のいずれを用いても辛口、甘口の酒を造り分けられるようになり、多彩な酒質を造ることが可能になっているそうです。今度お酒を飲まれる機会には、原料の水に想いを馳せてみるのも興かもしれません。くれぐれも飲み過ぎないように、おいしいGWATERを追い水(チェイサー)にどうぞ。

水百話 19

毎日、安全でおいしい水を



大倉の逆浸透膜浄水器
G WATER
お問い合わせ ジー ウォーター係
0120-56-2200
受付時間9:00~18:00

女子会・女子旅プラン

ザ グラン リゾート全ホテルで、女性だけのグループに大変お得なプランをご用意。2種類のデザートを楽しめる特撰レディース会席や、アメニティーグッズのプレゼントなど、うれしい特典がいっぱいです。

●実施日/9月1日(木)~10月31日(月)泊

※当日の変更は出来ませんので、ご予約時にお申し出ください。
※上記の特典以外は実施ホテルにより異なりますので、直接ホテルへお問合せください。
※1ルームにつき2名様以上のご予約で適用となります。

戸建てシリーズ
Home series
OKURA HOME
供給実績 約10,000棟以上

首都圏 オークラホーム千歳烏山 (建築条件付き土地分譲)

●所在地/東京都世田谷区北烏山3丁目1240番3他●京王線「千歳烏山」駅徒歩13分●総区画数/8戸 **注文住宅受付中**

●所在地/愛知県半田市日ノ出町48番地2他●交通/JR武豊線「半田」駅徒歩13分●総戸数/15戸

近畿圏

オークラホーム「四日市川原町」 ●所在地/三重県四日市市浜一色町136番1●近鉄名古屋線「川原町」駅徒歩10分●総区画数/3戸

オークラホーム「港西」 ●所在地/愛知県名古屋市港区十一里2丁目325番11他●あおなみ線「稲永」駅徒歩4分●総戸数/8戸

オークラホーム「香里本通町」 (建築条件付き土地分譲) ●所在地/寝屋川市香里本通町1059-2●京阪本線「香里園駅」駅徒歩5分●総区画数/7区画

レシエンテ「五月カ丘」 (建築条件付き土地分譲) ●所在地/兵庫県西宮市五月カ丘122-1,122-3他●阪急甲陽線「甲陽園駅」駅徒歩16分●総区画数/12区画

中国圏

建築条件付き土地分譲「高島新屋敷」 ●所在地/岡山県岡山市中区高島新屋敷字高河原206-15他3番●交通/JR山陽本線「高島」駅徒歩5分●総区画数/4区画

建築条件付き土地分譲「乙多見」 ●所在地/岡山県岡山市中区乙多見156番他●交通/宇野バス「兼基東」バス停徒歩10分●総区画数/5区画

建築条件付き土地分譲「湊」 ●所在地/岡山県岡山市中区湊字兼近245番3他●交通/両備バス「倉田中」バス停徒歩6分●総区画数/6区画

建築条件付き土地分譲「江並Ⅱ」 ●所在地/岡山県岡山市中区江並字九割281他5筆の一部●交通/両備バス「三幡郵便局」バス停徒歩3分●総区画数/9区画

ニュータウンプロジェクト
New town project
OKURA HOME Hills
総区画数 約60,000区画

橋本ガーデンタウンさつき台 ●所在地/和歌山県橋本市さつき台1丁目1-1他●交通/JR常陸線「御幸辻」駅徒歩7分●総区画数/673区画

吉川ニュータウン美奈木台 ●所在地/兵庫県三木市美奈木台他●交通/JR宝塚線「三田」駅より神姫バス「美奈木台」行24分●総区画数/804区画

ガーデンタウン見島 ●所在地/岡山県倉敷市見島小川町928-19他●交通/JR瀬戸大橋線「上の町」駅徒歩13分●総区画数/221区画

オークラホームヒルズ瑞穂 ●所在地/岐阜県瑞穂市生津字川原808番地他●交通/JR東海道 本線「穂積」駅徒歩33分・樽見鉄道「美江寺」駅徒歩24分●総区画数/112区画

首都圏

マンションシリーズ
Mansion series
GRAND COURT
供給実績 約20,000戸

グラン・コート西日暮里 ●所在地/東京都荒川区西日暮里5丁目5番7他(地番)●交通/JR山手線「西日暮里」駅徒歩5分・JR山手線・JR常磐線・京成線「日暮里」駅徒歩7分●総戸数/16戸

グラン・コート北柏Ⅱ ●所在地/千葉県柏市北柏2-12-7他●交通/JR常磐線「北柏」駅徒歩3分●総戸数/27戸(他に管理室1戸)

グラン・コート花崎 ●所在地/埼玉県加須市花崎北1-15-1●交通/東武伊勢崎線「花崎」駅徒歩2分●総戸数/38戸(他に管理室1戸)

グラン・コート北名古屋 ●所在地/愛知県北名古屋市九之坪東1川35番地●交通/地下鉄鶴舞線「上小田井」駅徒歩9分●総戸数/43戸

中部圏

グラン・コート港西 ●所在地/愛知県名古屋市港区十一里二丁目325番●交通/あおなみ線「稲永」駅徒歩約4分●総戸数/58戸

グラン・コート江南 ●所在地/愛知県江南市古知野広見68番●交通/名鉄犬山線「江南」駅徒歩約5分●総戸数/48戸

グラン・コート刈谷 ●所在地/愛知県刈谷市大正町二丁目103他●交通/名鉄三河線「刈谷市」駅徒歩3分●総戸数/44戸

グラン・コート壬生川F.L.A.T ●所在地/京都府京都市下京区中堂寺壬生川町1番4、1番26、2番15、12番9●交通/JR嵯峨野線「丹波口」駅徒歩4分●総戸数/30戸

各物件のお問合せは

- 首都圏 東京本社 ☎0120-228-682 オークラホーム成城店 ☎0120-228-631
- 中部圏 名古屋支店 ☎0120-566-126
- 中国圏 岡山支店 ☎0120-092-419
- 近畿圏 京都支店 ☎0120-075-419 橋本支店 ☎0120-988-065 オークラホーム甲子園支店 ☎0120-993-303

この夏、さつき台は熱い!
期待の2大分譲です。

建築条件付き土地分譲

21期6区画まもなく分譲開始

橋本ガーデンタウンさつき台は、標高130m~200mの丘陵地に位置し、防災計画に基づいた強固な宅地に開発された大規模ニュータウン。また、頑強な基礎構造と6面体構造をもつ2×4工法により、耐震性が高い家づくりを行っています。住む人の安心で安全な暮らしを守るビッグタウンです。

さつき台で見つけました!
たとえば、こんなプランはいかがですか。

1,200万円~

参考プラン例

899万円~ 建築条件付き土地分譲

お値打ち価格の土地に、お客様が思い描く注文住宅をさつき台で。



夢のマイホーム実現しましょう!

■ 広いお庭

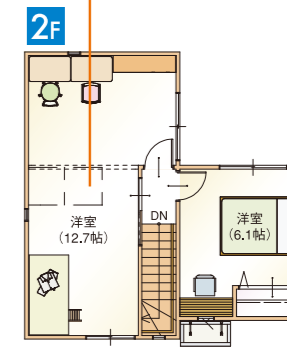
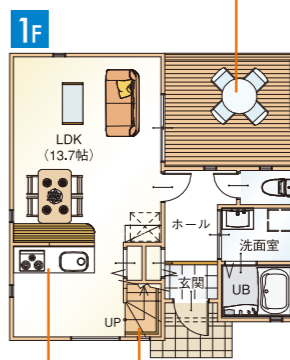


家族やペットとの思い出。ガーデニングも楽しめます。

■ フレキシブルな間取り



可動間仕切りを使うことで、一つの部屋を二つに分けることもできます。

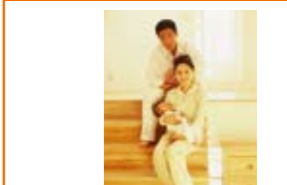


■ 対面キッチン



料理をしながら家族との会話が楽しめ、小さなお子様にも目が行き届くので安心です。

■ リビング階段



自然と家族がリビングに集まって会話が弾みます。

200万円~ 300万円 外構は家の顔。

オープンなスペースに駐車場を設けるなど、さつき台の美しい街並みにふさわしい外構を。



21期6区画 まもなく分譲開始

実際に現地をご覧になって、さつき台の暮らしやすさをご体感ください。

2,915.5万円台~

8月26日(金) 先行見学会開催!



橋本ガーデンタウンさつき台へのお問い合わせ
21期先行見学会のご予約は

☎ **0120-988-065**

さつき台現地案内所
TEL.0736-33-0843

予約受付番号
受付時間
午前9時～午後4時

行く ゴーゴ
大阪06-6353-1955(代)

全国どこからでも市内通話料金でご利用いただけます。
行く ゴーゴ
東京 0570-00-1955

携帯電話・PHS・IP電話等(ナビダイヤルが利用できない電話)の方は大阪事務局の番号へお掛けください。

■受付開始日(利用日計算) 受付開始日が事務局の休日にあたる場合は、翌営業日が受付開始日となります。

利用ホテル	会員種別		エレガント会員		プリンセス有馬会員
	グランリゾート会員	ポート、ファミリー、カンパニー会員	熱海・伊豆・白浜・軽井沢	京都・淡路島	
GRホテル	2ヵ月前の同日より 1ヵ月前の同日より		2ヵ月前の同日より	2ヵ月前の同日より	2ヵ月前の同日より
GREホテル	1ヵ月前の同日より			1ヵ月前の同日より	1ヵ月前の同日より
GRE京都 GRE淡路島	但し、特別期間 夏季期間・土曜と祝祭日の前日については、3週間前の同曜日より		1ヵ月前の同日より	2ヵ月前の同日より (所有ホテル以外は 1ヵ月前の同日より) ☆	1ヵ月前の同日より
プリンセス有馬	2週間前の同曜日より			1ヵ月前の同日より	2ヵ月前の同日より ☆

◎GR近江舞子のご予約については、1ヵ月前の同日より受付開始となります。但し、GRファミリー会員様(MJ-000)は2ヵ月前の同日より受付開始となります。
※夏季期間(7/16～8/16):GRE軽井沢のご予約は軽井沢オーナー以外は3週間前の同曜日より受付開始となります。
☆プリンセス有馬ポート・京都ポート・淡路島ポート会員の所有ホテルのご予約は、平日の場合2ヵ月前の同日より、特別期間 土曜と祝祭日の前日については6週間前の同曜日より受付開始となります。

鬼怒川 0288-76-1151 下呂 0576-24-1313 天の橋立 0772-27-1371 有馬 078-904-1661
 葉山 046-875-9556 伊良湖 0531-35-1211 京都 075-451-1600 淡路島 0799-74-0200
 箱根 0460-84-7133 鳥羽 0599-26-3585 城崎 0796-28-3205 赤穂 0791-48-0077
 熱海 0557-81-3334 加賀 0761-74-6811 和歌の浦 073-444-4113 炭火焼蔵 06-6341-4129
 伊豆 0557-22-0022 三方五湖 0770-32-1516 白浜 0739-43-2351 (8月12日(金)まで)
 軽井沢 0267-42-8300 近江舞子 077-596-0377 P・有馬 078-904-1566 酒菜 兎蔵 06-6343-8088

※事務局の休日は、8/6(土)、7(日)、13(土)～21(日)、27(土)、28(日)、9/3(土)、4(日)、10(土)、11(日)、17(土)、18(日)、24(土)、25(日)です。その際の変更・キャンセルにつきましては、直接ホテルへご連絡願います。

■ホテル休館日

メンテナンス休館	プリンセス有馬 9月6日(火)、9月7日(水) GRE京都 9月7日(水) GRE淡路島 9月27日(火) GRE白浜 9月5日(月)～8日(木)
----------	---

ホテル名	有馬・熱海・加賀・伊良湖	伊豆・鬼怒川・下呂・天の橋立	軽井沢・葉山・三方五湖・鳥羽	白浜・城崎・赤穂・箱根	近江舞子・和歌の浦
8月	1(月) 2(火) 3(水) 22(月)23(火)24(水)25(木)	23(火)24(水)25(木)26(金) 30(火)31(水)	29(月)30(火)31(水)	3(水)4(木) 22(月)23(火)24(水)25(木)	
9月	8(木)9(金) 12(月) 13(火) 14(水) 15(木)	1(木) 5(月)6(火)7(水)8(木) 26(月)27(火)28(水)29(木)	1(木) 6(火)7(水)8(木) 13(火)14(水)15(木) 26(月)27(火)28(水)29(木)	5(月) 6(火) 7(水) 8(木) 13(火)14(水)15(木)16(金) 26(月)27(火)28(水)29(木)	28(水) 29(木)
10月	4(火)5(水)6(木)7(金) 17(月) 18(火) 19(水) 20(木) 26(水)27(木)28(金) 31(月)	11(火)12(水)13(木)14(金) 17(月)18(火)19(水)20(木) 31(月)	4(火)5(水)6(木) 18(火)19(水)20(木)21(金)	11(火)12(水)13(木)14(金) 24(月)25(火)26(水)27(木)	27(火)近江舞子は休館 1(木)2(金)、13(火)～15(木)、30(金) 和歌の浦は休館

※ で囲んだホテルは で囲んだ日付のみが休館日となります。その他のホテルについては表記載の日付すべて(で囲まれた日付を含む)が休館日となります。

■事務局受付時間外のご予約お申し込み・変更・キャンセルについて
ホテルにおきましても予約状況のご案内や各ホテルごとのご予約のお申し込み・変更・キャンセルを受付させていただいておりますので、事務局受付時間外もお気軽にホテルまでお電話ください。

■平成23年 夏季期間利用のご案内
法人A、B会員の限定利用券および、オーナーズ会員の平日利用券、全日利用券が平成23年夏季期間(夏季特別期間を含む)もご利用いただけます。特別日以外は、どのホテルもまだご予約いただけます。夏季特別期間の8月10日(水)～8月16日(火)のご宿泊料金もご利用いただきやすく設定しておりますので、ぜひご予約・お問い合わせください。

■チェックイン・チェックアウト
夏季にお車で来館される場合は、途中の道路が渋滞することがありますので、余裕をもってご出発いただきますようお願いいたします。

■法人ロイヤル会員、法人グローバル会員の皆様へ
ご利用を希望される社員様から、直接予約センターへご予約いただけるようになりました。

■ホームページのご案内
◎株式会社大倉のホームページ
<http://www.okura.co.jp>
◎ザ グラン リゾートのホームページ
<http://www.granresort.jp/>
◎お得な情報やホテルからのご案内のブログ
<http://www.granresort.jp/blog>

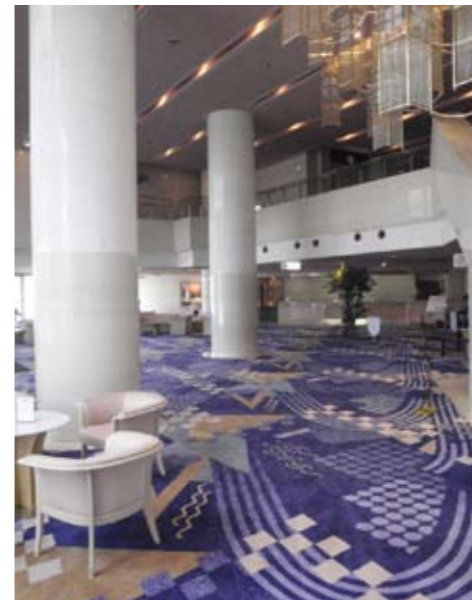


ホテルリニューアル速報

THE GRAN RESORT RENEWAL

プリンセス有馬

5～6月のメンテナンス休館中に、一部リニューアル工事を実施いたしました。



ロビー カーペットリニューアル
ロビーのカーペットを一新。ザ グラン リゾートのイメージカラーのパープルを基調に、シックで高級感のあるロビーへと生まれ変わりました。



インターネットコーナー新設
ご要望の多かったインターネットコーナーをフロント横に設置いたしました。



レストラン リニューアル
テーブルクロスもゴールドに交換し、全体のイメージも明るく華やかになりました。

GR鳥羽 外壁リニューアル

外壁を塗り替え、海の近くのホテルにふさわしい、明るく開放的な雰囲気生まれ変わりました。



GR城崎 エレベーター新設

外壁リニューアル、スロープの新設に引き続き、エレベーターも新設。これまで以上にご利用いただきやすくなりました。



夏のバーベキュープラン

ホテル名	イベント名	実施日	時間	募集人員	参加費
近江舞子	昼食バーベキュー	通年	11:30～14:30	各日限定3組(～20名様)	一人前2,100円コース/一人前3,675円コース/コンロー台1,050円
天の橋立	テラスバーベキュー	8月1日(月)～8月22日(月)	11:30～14:30	各日限定2組(2名様～)	お一人様3,150円
伊豆	夏休みバーベキュープラン	8月27日(土)まで ※1	11:00～	各日限定3組(3名様～)	一人前2,500円
三方五湖	レイクバーベキュー	8月28日(日)まで ※1	11:30～14:00	各日限定2組(～14名様)	レギュラーコース お一人様2,100円/スペシャルコース お一人様4,200円/コンロー台525円
加賀	ガーデンバーベキュー	8月31日(水)まで ※1	11:00～15:00	各日限定3組(2名様～)	お一人様3,150円/小学生以下1,050円

※前日・当日ご利用の方で希望者対象。※参加費はすべて税込です。※1特別期間を除きます。

大勢でご利用いただく皆様に

小学生以上10名様でご宿泊の皆様へ「選べるプレゼント」をご用意いたしますので、ご予約時にあわせてお申込みください。
実施日:9月1日(木)～12月30日(金)

「選べるプレゼント」いずれかをお選びください。
A. 各ホテルが趣向をこらした特別料理
B. 乾杯ドリンクのプレゼント
※ エレガントホテルの素泊まりを除きます。
※ パースデイキャンペーンとの併用はできません。

MAIL LOAN

- 実質年利 / 6.0% 但し融資額50万円以上の場合
- 融 資 額 / 会員預り証書額面内で5万円単位
- 返済期間 / 6ヵ月より最長5年まで(1年きざみ)(ローン手数料・印紙代等実費はご負担願います)

お問い合わせ
お申し込みは
大倉グループ(大阪府知事10第00388)
ジェイシーサービス株式会社
〒530-0041 大阪市北区天神橋2丁目北2番11号
TEL 06(6357)5223