

# Gran Gran

Gran Gran Vol.37 2011年7月1日発行(年12回毎月1回発行)

メンバーズライフを、もうひとつ豊かに彩る。

July, 2011, Vol.37

7

ひとときの涼を求めて。



50周年に向けて。  
**50th**  
OKURA  
選ばれる大食であり続けるために。

Gran Gran July, 2011, Vol.37 2011年7月1日発行 発行所/株式会社 大倉 〒530-8530 大阪市北区天満橋2丁目北2番11号 企画・編集/株式会社 大倉 定価 1部155円(税込・年1,860円) 購読料は年会費に含む

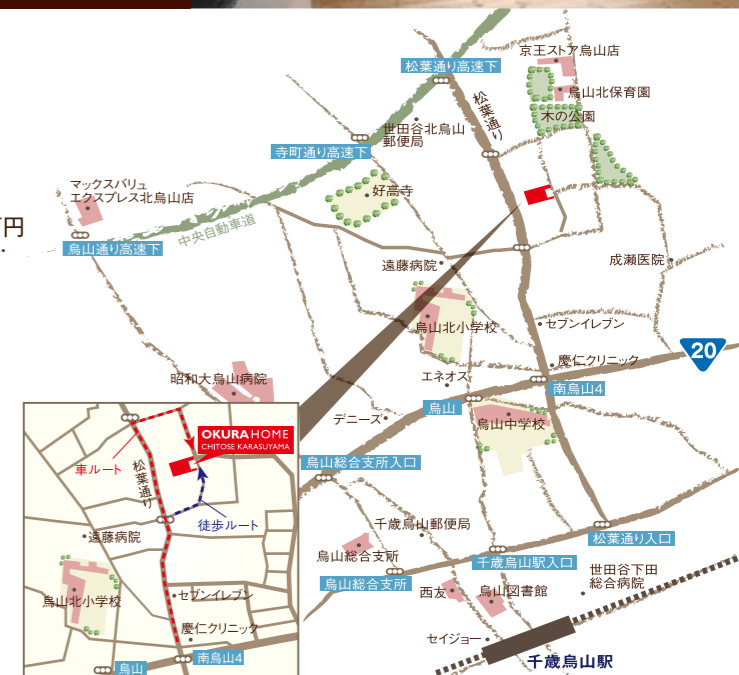
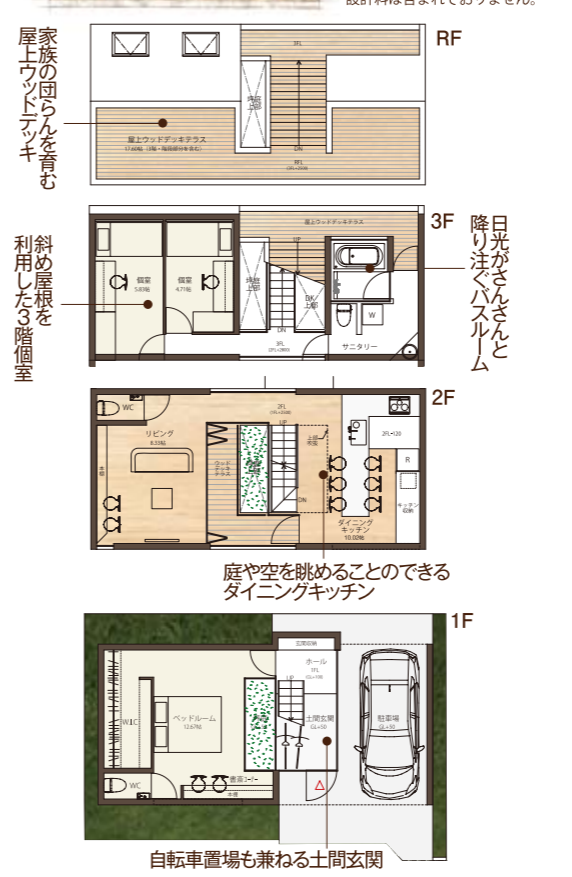
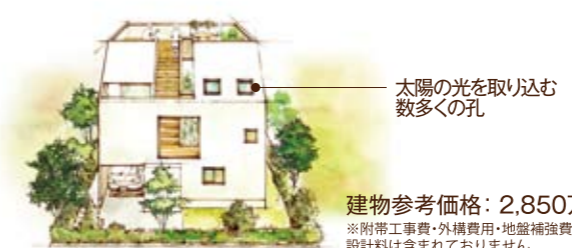
## 建築家とつくる、自然素材の健康住宅

オークラホーム千歳鳥山では、自然素材を利用した健康住宅に着目。一流の建築家がお客様のご要望やライフスタイルに合ったプランをご提案いたします。



OKURA HOME  
BESTARCH

オークラホーム  
千歳鳥山  
〈全8区画〉



■全体物件概要 ●所在地/東京都世田谷区北鳥山3丁目1240番3他 ●交通/京王線「千歳鳥山」駅徒歩13分 ●地目/宅地 ●用途地域/第一種中高層住居専用地域 ●建ぺい率/60% ●容積率/200% ●設備/公営水道、本下水道、都市ガス、東京電力 ●道路/5~6m道路 ●私道負担/有(186.72㎡を持ち分割合で共有) ●開発行為許可番号/22世地整一開発行許可第30号(平成22年12月10日) ●造成完了予定/平成23年2月末予定 ●売主/株式会社 大倉 ●広告有効期限/平成23年8月末日 ●オークラホーム千歳鳥山 建築条件付き土地物件概要 ●総区画数/8区画 ●今回販売区画数/8区画 ●敷地面積/70.16㎡(21.22坪)~112.33㎡(33.97坪) ●宅地販売価格/3,720万円~5,490万円 ※建築条件付き土地・土地売買契約後3ヶ月以内に株式会社 大倉と建築請負契約を締結していただくことを条件として販売します。この期間内に住宅の建築請負契約が成立しなかった場合は、土地売買契約は白紙となり、受領した金額は無利息にて全額お返しいたします(契約印紙代を除く)。 ●東京本社 〒104-0031 東京都中央区京橋1丁目11番2号NTCビル3階 TEL.03-3567-1611 ●建設業者許可国土交通大臣(特-19)第2198号 ●宅地建物取引業免許国土交通大臣(12)第590号 ●一級建築士事務所東京都知事登録43779号 ●(社)不動産協会会員 ●首都圏不動産公正取引協議会加盟 ※建物参考プランは設計プランの一案であり、当該プランを採用するか否かは土地購入者の自由意志によります。

**OKURA HOME**へのお問い合わせは  
**OKURA HOME 成城店**  
〒157-0066  
東京都世田谷区成城9丁目30番12号  
成城ヘアシティ三船1階  
**0120-228-631**  
フリーコール



こころ安らぐ、涼との出会い。

暑いからと、ついつい家の中に閉じこもりがちなの季節。  
 行楽に、涼を楽しむ遊びや工夫を取り入れて、  
 夏を満喫してみたいかかたろうか。  
 各地のザ グランリゾートには、  
 海水浴場やプールばかりでなく、  
 落ち着いた雰囲気や心地よい“涼感”を楽しめるスポットがいくつもある。  
 さあ、エアコンのスイッチをオフにして、  
 清流のせせらぎや、  
 涼を楽しむ昔ながらの知恵に出会う旅に出よう。

目次

Index

Gran Gran July. 2011. Vol.37

特集  
こころ安らぐ、  
涼との出会い。

01

MEMBER INTERVIEW  
安藤忠夫様・美代子様

06

イベントレポート

07

料理掌小説  
すずきのソテー  
和牛アスパラ添え  
～思わぬ結果～

08

兔蔵オープンのお知らせ  
今月のおすすめ展覧会

10

ザ グランリゾートの  
おすすめイベント

12

ザ グランリゾートの  
料理イベント

14

もっとザ グランリゾート

16

Okura Information

18

ホテルリニューアル速報  
ザ グランリゾートからの  
お知らせ

20

THE GRAN RESORT  
Information

21

表紙写真  
貴船 料理旅館 ひろ文



ザ グランリゾート 統括料理長 小山和夫の

茶事懐石二汁三菜

茶道の始祖千利休が創り出した茶事懐石。茶の湯の席でお茶をいただく前に出される料理で、二汁三菜を主体に、旬の材料で献立が作られる。季節感、食べやすさなど、細心の心配りがされた究極のおもてなし料理ともいえる。

七夕懐石

七夕は、もともとは7月6日の夜から7月7日の早朝の間にわたる神事だったようで、短冊などを笹に飾る風習は「夏越の祓い(なごしのはらい)」に設置される茅の輪(ちのわ)の両脇の笹竹にちなみ、江戸時代から始まったものだといわれています。また、七月を「文月」と呼ぶ由来は、短冊に歌や字を書き、書道の上達を祈った七夕の行事からきているという説が有力です。今月の懐石では、煮物椀の短冊南瓜と人参でさりげなく七夕を表現しました。

七夕懐石

焼物	煮物椀	向附	飯
鱈焼	清汁仕立	茂魚湯洗い	二文字御飯
柚子	鮎酒煎	穂紫蘇	汁合せ味噌
人参	冬瓜豆腐	水仙寺	絞り小芋
短冊南瓜	短冊南瓜	加減醤油	あらせと
		山葵	辛子

# 京都、涼めぐり。

特集

ひとときの涼を求めて。



待ちということもあるそうなので、できれば平日にのんびりと出かけるのがおすすめ。また、GRE京都では、8月31日(水)まで「貴船の川床で夕涼み」という恒例のイベントを実施している。GRE京都での宿泊と朝食、貴船の川床「栃喜久(とちぎく)での夕食がセットになったお得なプラン。ホテルからの送迎があるので、のんびりとお酒をいただきながら、川床で会席料理を楽しむことができる。

もうひとつ、京の自然を利用した川の遊びといえば「保津川下り」。亀岡から嵐山までの約16km、2時間弱の舟旅だ。緩急さまざまな流れの中、保津川の見所を解説しながら巧みな竿さばきで舟を操る船頭さんたち。国内外から年間約30万人もの乗船客が訪れるという人気の舟下りだが、夏は比較的舟に余裕があり、個人での利用なら予約なしで乗れる手軽さがうれしい。真夏は船に日よけが付くので、日差しが気になるという方も安心して楽しむことができる。

そして、京都の涼感スポットを巡ったあとは、ホテルでゆったり寛ぎのひとときを。ハモ料理や夏野菜など、食事でも京の夏を満喫しよう。

京都は盆地のため、夏の暑さと冬の寒さが厳しいといわれる。しかしそれ故に、京の街の人々は昔からさまざまな工夫を凝らしながら、四季の変化と付き合ってきた。たとえば、京の伝統的な町家は、ウナギの寝床にたとえられ、敷地の奥に作られた坪庭と表通りを結ぶ細長い土間が風の通り道となり、家屋に熱をため込まない造りになっている。

京の人々は、遊びの中にも巧みに涼を取り入れてきた。そのひとつが、代表的な夏の風物詩である「川床」。桃山時代後期、裕福な人々が鴨川の中州や浅瀬に床机をもうけ、客人をもてなしたのが始まりだといわれ、現在では鴨川はもちろん、貴船、高雄、鷹ヶ峯など、それぞれに特色のある床を楽しむことができる。中でも、ひととき涼しさを感じることができるのは「貴船の川床」だろう。貴船川の真上に作られた川床は、数十センチ下を冷たい清流が流れる天然のクーラー。「料理旅館 ひろ文」では、そんな清涼感とマイナスイオンたっぷりの川床で流しそうめんをいただくことができる。受付時間は11時から16時までで、夏の週末ともなると2〜3時間

## ザ グラン リゾート エレガント京都 支配人からのメッセージ

夏の京都は、祇園祭や大文字焼などの大きなイベントはありますが、多くの観光スポットは桜や紅葉のシーズンと比べると空いており、名所をじっくりとご覧になりたい方におすすめです。「延暦寺」のある比叡山や「神護寺(じんごじ)」のある高雄山、「三千院」で有名な大原などは、夏でも過ごしやすいスポットではないでしょうか。この夏は、ぜひ京都にお越しください。

東 政男



### 料理旅館 ひろ文

京都市左京区鞍馬貴船町87  
TEL/075-741-2147  
定休日/12月30日、31日、1月1日(その他は不定休)  
流しそうめん受付時間/11:00~16:00(予約不可)  
<http://hirobun.co.jp/>

### 料理旅館 貴船 栃喜久

京都市左京区鞍馬貴船町17  
TEL/075-741-5555  
定休日/無休  
営業時間/11:00~21:00  
<http://www.tochigiku.jp/>

### 保津川遊船企業組合

京都府亀岡市保津町下中島2  
テレホンサービス/0771-22-2111  
定期船出船時刻(3月10日~11月30日)  
9:00 10:00 11:00 12:00 13:00 15:30  
(一隻定員になり次第、随時出船する場合あり)(土、日、祝日は不定期運航)  
<http://hozugawakudari.jp>



GRE京都 夏の料理イメージ

滝や溪流、高原、おいしいソフトクリームまで  
ザグランリゾート支配人おすすめ

# 夏の「涼感」体験

## 軽井沢

**高峰高原・湯の丸高原**（車50分）  
日本で2番目の広さを持つ国立公園「上信越高原国立公園」に位置し、高山植物の宝庫「池の平湿原」など、標高2000m級の世界を散策することができる。  
**風越公園アイスアリーナ**（車15分）  
通年営業のスケートリンクで、中は冷蔵庫のようにひんやり。リンクではふだん観る機会のない氷上の格闘技「アイスホッケー」なども行われている。

## 箱根

**旧街道石畳**（車30分）  
東海道最大の難所といわれた「箱根八里」。当時の面影がそのまま残る古道を散策することができる。高い並木に囲まれた苔むした石畳の道は別世界に迷い込んだよう。

## 加賀

**手取峡谷川下り**（車40分）  
絶壁を見上げながら、手取川をゴムボートで豪快に下る迫力満点の川下り。営

## 下呂

**道の駅バスカル清見**（車30分）  
郡上八幡と高山を結ぶ国道257号線「せせらぎ街道」の中央、飛騨の西の玄関口にあたる道の駅。「森のレストラン」のテラス席は、清流「馬瀬川」に面し、川遊びも楽しめる夏の清涼スポット。  
**伊豆**  
**河津七滝**（車40分）  
「釜滝」「えび滝」「び滝」「初景滝」「かに滝」「出合滝」「大滝」という個性あふれる七つの滝が心に癒しを与えてくれる。  
**天城わさびの里**（車90分）  
道の駅「天城越え」内にある生産者直営わさび店。人気商品は「わさびソフトクリーム」。ヒリヒリとしたわさびに、甘いソフトクリームが絶妙にマッチしている。

## 鬼怒川

**霧降高原**（車50分）  
日光の北に広がる、地名の通り霧の多い高原。霧降高原バス停から小丸山、丸山から八平ヶ原を経て戻るコースが夏のハイキングにおすすめ。  
**和歌の浦**  
**かいなん夢風鈴まつり**（車30分）  
開催期間／8月1日（月）～15日（月）  
海南駅や海南市内の神社が風鈴で飾り付けられ、スタンプラリーを開催。8月7日（日）の駅前イベントでは、ふるまい流しそうめん、かいなん夢風鈴詩絵体験、夢短冊など、さまざまな催しが行われる予定。

## 近江舞子

**朽木溪流魚センター**（車30分）  
標高350m、豊かな自然を活かしたアウトドアレジャースポット。平地に比べると8℃ほど低く、溪流釣りやルアーフィッシング、バーベキューなどを楽しむことができる。  
**赤穂**  
**掛保乃糸資料館 そうめんの里**（車60分）  
夏の風物詩、そうめん。製作工程や歴史を見られる他、夏季はそうめん流しが行われている。レストランも併設されており四季にあわせたそうめん料理を楽しむことができる。



箱根 旧街道石畳



箱根 旧街道石畳



加賀 鶴仙溪 川床



近江舞子 朽木溪流魚センター



近江舞子 朽木溪流魚センター

和歌の浦 かいなん夢風鈴祭り



伊豆 河津七滝 初景滝



白浜 紀州備長炭振興館「備長炭風鈴」



鬼怒川 霧降の滝



鬼怒川 霧降高原 大山ハイキング

## 特集

ひとときの涼を求めて。

## 三方五湖

**弁天岬の大師堂**（徒歩10分）  
ホテルからお散歩コースとして人気の神社。目の前に広がる日本海の見晴らしと、心地よい波の音を楽しむことができる。大師堂は岩窟の中にあり、神秘的なオーラが漂っている。

## 伊良湖

**ラグーナ蒲郡 三河湾クルージング**（車90分）  
人気のマリンスポーツ「ラグーナ蒲郡」のマリンスポーツ体験。風を感じながら壮大で美しい三河湾を駆けめぐる約40分のクルージング。

## 有馬

**まめ清**（車7分）  
散策中のおやつに、豆腐屋さんの「豆乳ソ

フトクリーム」を。豆腐、こんにゃく、コーヒージェリーなどさまざまな商品があり、お土産を買うのにもぴったりのお店。

## 鳥羽

**六甲山夜景**（車25分）  
お夕食後、車や夜景観賞ロープウェイなどで六甲山へ。1000万ドル級の夜景を見ながらの夕涼み、おすすめです。

## 京都

**京うちわ 阿以波**（車15分）  
創業300年を越える京うちわの専門店。透かしのデザインが美しいうちわ

## 熱海

**柿田川公園（柿田川湧水群）**（車30分）  
柿田川上流にあり、富士山の伏流水が1日約100万トン、こんこんと湧き出ている湧水群。付近帯は「柿田川公園」として整備され街のオアシスとして親しまれている。

## 淡路島

**鮎屋の滝**（車60分）  
洲本市「鮎屋ダム」の下流600mにある滝。落差は14.5mと淡路島では随一。春は桜、夏はホテルと避暑、秋は紅葉と、四季を通じて楽しめる。

## 白浜

**紀州備長炭振興館**（車80分）  
日本一の備長炭生産量を誇る南部川村にある資料館。紀州伝統の備長炭をつかって風鈴作りを体験できる。

## 葉山

**鎌倉報国寺**（車20分）  
別名「竹の寺」と言われ、その庭には1000本を超す孟宗竹（もうそうちく）の竹林がある。一歩足を踏み入れると、日差しをはね除けるような力強い竹の葉音と爽やかに吹き渡る風が夏の暑さを忘れさせてくれる。

## ザ グラン リゾート イベントレポート



**GR E京都  
葵祭と特別献立ご夕食ツアー**  
5月15日(日)

爽やかな五月晴れの空の下、観覧席からじつくりと平安絵巻の時代行列をご覧いただきました。おかげ様で有料観覧席が満席となるご予約をいただきました。多くの皆様のご参加、ありがとうございました。

**GR 近江舞子  
第37回グラウンドゴルフ大会**  
4月22日(金)

近江舞子恒例の「グラウンドゴルフ大会」。あいにくの雨模様となりましたが、皆様元気にプレイを楽しまれ、ホールインワンを決められた方が4名もいらっしゃいました。佐竹圭様、石田二三様、泉みい子様、古久保仁重様、ホールインワンおめでとうございます。



こどものファームの王子をゲットされた磯田志津子様。見事優勝された佐竹圭様。



45名の皆様にご参加いただきました。

**GR E白浜  
第35回白浜ゴルフコンペ**  
5月14日(土)

五月晴れの中、盛大に開催された白浜ゴルフコンペ。美しい田辺湾と白浜の温泉街を望む「白浜ビーチゴルフ倶楽部」で日頃の鍛錬の成果をご披露いただきました。



乾杯のご発声をいただいた古久保様。女性優勝の長柄様。総合優勝の出口様。



**GR 下呂  
世界のバラ園花フェスタ記念公園の旅**  
5月18日(水)

GR 下呂主催のミニツアー。ぽかぽかと気持ちのいい陽気のなか、鮮やかな新緑や春の草花を鑑賞いただきました。芝生広場の木陰でのお弁当タイムには涼しい風がそよぎ、美濃加茂の初夏の心地よさを感じられるひとときとなりました。



香西さんも「春陽炎」と新曲「TOKIO千一夜」を披露。



「レコード大賞 新人賞」を受賞されたこともある実力派の桜井さん。

**プリンセス有馬  
桜井くみ子 デイナーショー**  
5月16日(月)

毎月恒例の香西かおりさんプロデュースイベント。5月は香西さんのかわいい妹分であり、「押し」の若手演歌歌手でもあるという桜井くみ子さんのデイナーショーを開催し、55名の皆様にご参加いただきました。

「実はね、約30年前にジャンボ(当時の名称)の会員権を購入したものの、その後、那須に別荘を建てたことも約25年間もGRとはご無沙汰だったんだよ」と笑うご主人。別荘では野菜作りなどを楽しまれていたが、近年は手入れが大変だと感じるようになっていた矢先、たまたまGR E伊豆に行かれた娘さんから料理や温泉、スタッフの対応について絶賛する話を聞き、さっそく夫婦で出かけてみたとか。「それ以来、GRに通い続けているよ」と今ではすっかりGR 虻真に。「お料理が以前に比べて本当に美味しくなったわね」という奥様は、「程よい距離感を保った接客を心がけてくれるのがありがたいですね。例えばカラオケの時などは放っておいてくれる。かと思えば、少数の宿泊客の日でも温かいお食事と細かい気配りでもてなしてくれるのには感心しますね」とおっしゃいます。「他のホテルにはない、我々が求めている何かがGRにはあるよね。もちろんコスト面も含め



GR葉山に近い浜辺で。訪れるたびに散歩を楽しむ。



GR鬼怒川の裏のつり橋で。



また行きたくなるのは満足度がいつも期待以上だからだよ。

店舗兼自宅の屋上で。ご主人はここで趣味の野菜作りを。愛犬のダイゴロウト。



GR葉山でカラオケ。常連さんです。

今ほ息子さんに経営を譲り、やっとまとまった休みが取れるようになったから、今年こそ関西方面のGRに足を伸ばしてみたいとおっしゃいます。年中無休で家業を共に支え合ってきた夫婦に、第二の憩いの場としてGRを選んでいただいたような気がしました。



GR葉山で奥様の中学時代の同窓会。

## ザ グラン リゾート メンバーインタビュー

### 安藤 忠夫様 Ando Tadao Miyoko 美代子様

### 安藤 忠夫様 美代子様

創業約40年、年中無休のディスカウントショップを営んでいる安藤さん。ご長男に経営を引き継がれてからは少し時間にゆとりができ、GRに足を運ぶ機会が増えたといいます。奥様のご実家が海に近いせいも、GR葉山がお気に入り、御用邸や葉山マリーナまでの浜辺の散歩とお食事後のカラオケを楽しまれています。健康の秘訣は、よく食べ、よく飲み、よく笑い、よく話し、よく歌うことという仲睦まじい安藤さんご夫妻。お店にお邪魔してお話を伺いました。

## 思わぬ結果。

ビギナーズラックという言葉がある。初心者が、ときに信じられないような結果を出せてしまう、幸運の神様の気まぐれだ。今日の私は、まさにそうだった。ホテル主催の釣り大会で、大物の“すずき”を立て続けに何匹も釣りあげたのだ。

「あなた、釣りって楽しいわね」

夕食の席でも興奮が冷めない私に、

「そうか」

と、たった一言の夫。今日の結果に納得できていないことが一目でわかる。最初乗り気のしなかった私を、無理矢理このイベントに参加させたのは夫なのだ。自分の趣味のひとつである釣りで、私にちょっといいところを見せようとしたのだと思う。ところが、夫の今日の釣果はあまりかんばしいものではなく、私の方が良い成績を残してしまった。予想外の結果に、複雑な気持ちなのだろう。

「あなたが最後に釣ったすずき、大きかったわね」

「きみの方が、あれより5センチは大きいのを釣ってたろう」

「一番はじめにアタリがきたのは、あなただったわね」

「逃げられたけどな」

(あ～あ、拗ねちゃった)と私は心の中で舌を出す。何か違う話題はないかしら、と思っていたところへ運ばれてきたお料理が“すずきのソテー 和牛アスパラ添え”。おいしそう。でもこんな時に、よりによってすずきなんて。しかし夫を見ると、何も気にせず料理を口に運んでいるようだ。

「うん。やっぱり、すずきはいいな。釣ってよし、食べてよしだ」  
一皿食べ終えた夫は、芝居がかった様子でひとしきり頷いてみせた後、私のほうを向いて、

「すまん、少し大人げなかった。今日はきみに釣りの楽しさを知ってもらえて、本当によかったよ」

と付け加えた。結果なんてどうでもいいから、夫と一緒にまた釣りに来たい、と私は思った。



# すずきのソテー 和牛アスパラ添え

料理長、今月の二品  
すずきのソテー 和牛アスパラ添え

7月はすずきの旬の時期です。三方五湖の近海で獲れたすずきを、あつさり塩だけで炒め、ホワイトソースで仕上げました。さらに、和牛を巻いてさっとひと揚げしたアスパラを添えています。GR三方五湖では季節ごとの食材を和食でお楽しみいただくことが多いのですが、今回は趣向を変え、洋風にアレンジしてみました。ぜひお召し上がりください。

THE GRAN  
RESORT  
MIKATAGOKO

ザグランリゾート三方五湖  
料理長  
**北村 栄**  
(きたむら さかえ)



事前にお申し込みいただければお召し上がりいただけます。  
ご予約時にお申し付けください。  
●期間 / 8月31日(水)まで  
●料金 / 11,575円(税込)

Pick Up The Best!

今月のおすすめツアー



THE GRAN RESORT

企画者/株式会社 大倉 グランツーリスト  
大阪府知事登録旅行業第2-1472号  
国内旅行業務取扱管理者:陶山晃

旅行代金(1名様)

会員 **30,000円** 会員紹介 **31,500円**  
宿泊費につきましては、各自ホテルにて別途ご精算となります。

- 添乗員・スタッフ同行。
- 会員様のご紹介者も参加できます。

出発日:平成23年**10月11日**(火) [2泊3日]

募集人員

40名様(最少催行人員:30名様より)  
先着にて受付。7月22日(金)までに申し込み30名に満たない場合は中止させていただきますので、あらかじめご了承ください。また、40名を超えるとキャンセル待ちになる場合があります。

集合時間・場所

午前8時45分 新大阪駅1階団体待合室前

お申込み方法

官製ハガキに①イベント名「秋の上高地の旅」②会員番号③参加者全員の氏名(フリガナ明記)、住所、電話番号(代表者は携帯電話など連絡の取りやすい番号)、年齢、生年月日、性別、メンバー種別、会員紹介である旨を明記のうえ係宛にご郵送ください。FAXでも受付いたします。(電話の受付はご遠慮ください)

お問合せ・お申込み先

〒530-8530  
大阪市北区天神橋2丁目北2番11号  
株式会社大倉  
ザ グラン リゾート事務局  
「秋の上高地の旅」係

FAX 06-6355-6112 TEL 06-6353-1955  
担当 住岡

第32回ザグランリゾートオリジナルツアー  
GR下呂に泊まって  
秋の上高地とミニ散策の旅



上高地



日本大正村 ロマン館

行程

凡例:バス=

10/11 (火)	新大阪 9:00発	＝ (名神・東名高速) 昼食	＝	リトルワールド	＝ (中山七里)	＝ GR下呂 17:20着
10/12 (水)	GR下呂 8:30発	＝ 上高地(昼食弁当・自由散策)	＝	(大正池・明神池・かっぱ橋など)	＝	GR下呂 17:20着
10/13 (木)	GR下呂 9:00発	＝ (中央道)	＝	日本大正村 (ガイド付散策)	＝	昼食 大阪 17:20着

※交通規制等の都合により、変更が生じる場合があります。

Mini tour

ホテル発ミニツアー

GRE淡路島

沼島の旅

淡路島の南端の沖合に浮かぶ小さな島、沼島へ。ご昼食に特産の鰻定食をお楽しみいただけます。

- 実施日/9月12日(月) (前日ご宿泊の方で希望者対象)
  - 時間/8:30～17:00
  - 参加費/お一人様 9,450円(税込) (昼食代を含みます)
  - 募集人員/25名様(最少催行人員/8名様より)
- ※荒天の場合は中止させていただきます場合がございます。



GR近江舞子

浅井三姉妹 江ゆかりの地 長浜を巡る旅

午前中は小谷で江のふるさと館や小谷城跡、ご昼食後は長浜で浅井・江のドラマ館と黒壁スクエアの散策をお楽しみいただけます。

- 実施日/7月6日(水) (前日ご宿泊の方で希望者対象)
- 時間/9:00～17:45
- 参加費/お一人様 9,800円(税込)
- 募集人員/20名様(最少催行人員/10名様より)



毎日寄りたくなるお店

酒菜 兎蔵 7月7日(木)リニューアルオープン

皆様にご愛顧いただいた「日本料理 蔵」が、香西かおりさんプロデュースにより「酒菜 兎蔵」という名前でもリニューアルオープンします。上品なおでんをはじめ、旬の野菜を中心とした、気の利いた酒の肴を一品から気軽にお楽しみいただけるお店に生まれ変わります。料理長を務めるのは、ザ グランリゾート エレガント熱海やザ グランリゾート 葉山でも料理長を務めた村岡。北新地にふさわしい、上質な味わいと空間をめざしてまいります。



料理長 村岡 竜也

オープニングキャンペーン開催!!

7月7日(木)～7月16日(土)

ご来店いただいた皆様に、「ザ グランリゾート オリジナルワイン」をプレゼント!



和牛炭火焼 蔵 閉店キャンペーン

和牛炭火焼「蔵」は、8月12日(金)をもちまして閉店いたします。これまでのご愛顧に感謝を込めて、閉店前のお得なキャンペーンをご用意。ぜひ皆様お誘いあわせのうえ、お越しください。

第一弾: 7月16日(土)まで

コース料理をご注文のお客様に飲み放題プレゼント!  
(2時間制・フリードリンクメニューより)

第二弾: 7月19日(火)～8月12日(金)

蔵コース 9,500円(税込) → 5,250円(税込)

さらに飲み放題もお得な割引!

2,100円(税込) → 1,050円(税込)

※キャンペーン期間中は「蔵コース」のみのご注文となります。



和牛炭火焼 蔵



■住所/〒530-0002  
大阪・北区曽根崎新地1-5-29  
八千代レジャービル1F  
■予約・お問い合わせ  
06-6343-8088  
(受付時間15:00～24:00)  
■営業時間  
月～土17:00～26:00  
■定休日/日曜日・祝日

旅にアートをプラスする  
今月のおすすめ展覧会情報  
Trip with Art

加賀

ホノルル美術館所蔵 北斎展

北斎生誕250年を機に、アジア美術のコレクションで知られるアメリカ「ホノルル美術館」所蔵の北斎の名品約160点を一挙公開。

7月16日(土)～8月21日(日)

9:30～18:00

(土曜は19:00まで開館)

(入館は閉館の30分前まで)

会期中無休

石川県立美術館

石川県金沢市出羽町2-1



富士三十六景

和歌の浦

なつやすみの美術館

「みること」「うつすこと」の不思議をテーマにコレクションから作品を紹介。子どもも大人も一緒に現代美術の世界に親しむ。

7月2日(土)～8月28日(日)

9:30～17:00

(入館は閉館の30分前まで)

月曜休館

(月曜が祝日の場合は火曜休館)

和歌山県立近代美術館

和歌山市吹上1-4-14



鳴剛(無題F)1982年 アクリル、キャンバス

ホテル周辺の美術館や博物館で開催される  
注目の展覧会やアートイベントを  
ピックアップしてご紹介します。

近江舞子

夏休み子ども美術館《アートはヒミツのかくれんぼ》

毎年、常設展示を「夏休み子ども美術館」と名付け、子どもや初心者を対象に美術入門的な展示を行っている滋賀県立近代美術館。今年は《アートはヒミツのかくれんぼ》と題し、日本画や現代美術作品の中に隠れたさまざまな要素を、作品をよく観察しながら読み解いていく企画展が実施される。

9月4日(日)まで

9:30～17:00

(入館は閉館の30分前まで)

月曜休館

(月曜が祝日の場合は火曜休館)

滋賀県立近代美術館

滋賀県大津市瀬田南

大萱町1740-1



雷田溪仙(雲上鶴図)

箱根

レオナルド・フジタ 私のパリ、私のアトリエ

今年2月に新収蔵作品44点を加え、日本最大級となったフジタコレクション計110点を一同に展示。フジタの活動の拠点となったパリや、彼の制作と生活の場であったアトリエに焦点をあてながら、創作の秘密を探る。

2012年1月15日(日)まで

9:00～17:00(入館は閉館の30分前まで)

会期中無休

ポーラ美術館

神奈川県箱根町仙石原小塚山1285



レオナルド・フジタ(藤田嗣治)《姉妹》1950年 油彩/カンヴァス ©ADAGP, Paris&SPDA, Tokyo, 2011

GRE淡路島

アロマエステ体感宿泊パック

14時～16時にご予約いただくと特別価格で体感いただけるお得なパックです。ぜひこの機会にアロマエステをご体験ください。

- 実施日/7月1日(金)～8月31日(水)  
(当日ご宿泊の方で希望者対象)  
(特別期間は除きます)
- 時間/14:00～16:00  
※リフレクソロジー(ショート)のメニューを除きます。

第7回 エンジョイ倶楽部

お夕食時に、お一人でお試しの会員様同士の親睦を深めていただくレクリエーションをご用意いたします。

- 実施日/7月8日(金)(当日ご宿泊の方で希望者対象)
- 参加費/お一人様 2,100円(税込)
- 募集人員/20名様

第6回 陶芸体験

淡路市立陶芸館で陶芸体験。焼き上がった作品はGRE淡路島で展示させていただきます。10名様限定で電動ろくろも体験していただけます。

- 実施日/7月22日(金)(前日ご宿泊の方で希望者対象)
- 時間/10:30～
- 参加費/お一人様 粘土細工 1,000円(税込)  
電動ろくろ 1,500円(税込)
- 募集人員/粘土細工20名様 電動ろくろ10名様

ウェルカムベビープラン

「ウェルカムベビープラン」でお申し込みいただき、三世代か5名様以上でご予約いただいたお客様は、小宴会場を無料でご利用いただけます(要予約)。また、お祝いのお席の場合には、記念品および記念写真をプレゼントさせていただきます。

- お子様(小学生未満の方)へのサプライズプレゼントをご用意。(内容は日によって変わります)
- お子様がお休みになった後にママ(ばーば)、パパ(じーじ)へ安らぎの時間をプレゼント。
- パパ(じーじ)・・・ラウンジでのドリンク無料券1枚
- ママ(ばーば)・・・アロマエステを10%OFFにてご提供(要予約)
- 実施日/8月22日(月)～9月30日(金)

GR近江舞子

第40回・41回グラウンドゴルフ大会

ご好評いただいております8ホール2ラウンドのゴルフ大会です。初心者の方もお気軽にご参加ください。

- 実施日/[第40回]7月22日(金)  
[第41回]8月29日(月)  
(当日ご宿泊の方で希望者対象)
- 時間/12:45 集合  
13:00～15:00 競技
- 参加費/お一人様 1,500円(税込)  
(貸しクラブは別途105円かかります)



夏休み ビアガーデン&お子様縁日

3階テラスでヨーヨー釣り、スーパーボールすくいをお楽しみいただけます。あわせてビアガーデンとして近江舞子の夏をお楽しみください。

- 実施日/7月16日(土)、17日(日)、23日(土)、30日(土)～8月20日(土)  
(当日ご宿泊の方で希望者対象)
- 時間/20:00～21:30
- 参加費/縁日一回 200円(税込)
- ※雨天中止となりますので、ご了承ください。



プリンセス有馬

夏休みファミリー企画「似顔絵やさん」

恒例のイラストレーターあさむらゆきさんに、思い出の一枚を描いてもらいませんか。写真からも描けますので、ペットの写真をお持ちいただいで2ショットなど、ぜひお楽しみください。

- 実施日/7月17日(日)、8月6日(土)、11日(木)、17日(水)、18日(木)、20日(土)、27日(土)  
(当日ご宿泊の方で希望者対象)
- 時間/14:00～21:00
- 参加費/お一人様 500円(税込)  
(フレーム 300円)(1枚に2人描くと1,000円になります)

第8回 プリンセス有馬ゴルフコンペ

六甲の裾野を贅沢に使った、金仙寺湖を見下ろす穏やかな丘陵地で、おらかなプレーをお楽しみください。

- 実施日/8月10日(火)(当日ご宿泊の方で希望者対象)
- 場所/六甲カントリー倶楽部
- 時間/8:15 競技説明・集合写真  
8:30～16:00 ゴルフコンペ  
17:30～表彰式・夕食(プリンセス有馬にて)
- 参加費/会員3,150円(税込) 会員紹介5,250円(税込)
- 募集人員/80名様(最少催行人員/40名様より)

GR和歌の浦

地曳き網&バーベキュー

恒例となりました地曳き網。今年はその後にバーベキューをお楽しみいただけます。夏休みの思い出づくりに、ぜひご参加ください。

- 実施日/8月21日(日)(前日ご宿泊の方で希望者対象)
- 時間/9:30～地曳き網  
11:00～バーベキュー
- 参加費/お一人様 大人 5,250円(税込)  
小学生 2,100円(税込)
- 募集人員/50名様(最少催行人員/25名様より)

GR城崎

里山を登る森ハイキング

里山のハイキングコースをお楽しみください。初日は八十八ヶ所の森、翌日は畑上の大榎の木(マロニエ)を見に行きましょう。

- 実施日/7月17日(日)(当日ご宿泊の方で希望者対象)
- 時間/初日15:30～17:00 二日目9:30～14:30
- 参加費/お一人様 2,000円(税込)  
(18日、昼食おにぎりを含みます)
- 募集人員/14名様(最少催行人員/2名様より)

温泉街ナイトツアー

温泉情緒あふれる夜の城崎を案内人が案内いたします。木屋町通りから温泉寺あたりまでの往復約1時間。浴衣と下駄で出かけましょう。

- 実施日/7月23日(土)～8月28日(日)  
(金・土・日曜ご宿泊の方で希望者対象)
- 時間/20:00～21:00
- 参加費/小学生以上 お一人様 420円(税込)
- 募集人員/各日限定7名様(最少催行人員/2名様より)

城崎夢花火

城崎温泉の夏の風物詩。ホテルより送迎いたしますので、ぜひお越しください。

- 実施日/7月25日(月)～8月26日(金)の月～金曜  
(当日ご宿泊の方で希望者対象)
- 時間/20:30～21:30
- 募集人員/各日限定7名様(最少催行人員/2名様より)

GR鳥羽

鳥羽みなとまつり花火

早めのお夕食のあと、鳥羽湾の海上を彩る花火を参観船にてご観いただく恒例のイベントです。

- 実施日/7月22日(金)  
(当日ご宿泊の方で希望者対象)
- 時間/19:10～21:30
- 参加費/お一人様 大人1,800円(税込)  
小人 900円(税込)
- 募集人員/100名様  
(最少催行人員/20名様より)

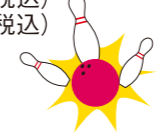


プリンセス有馬・GR有馬

第17回 ボウリング大会

ご好評いただき17回目を迎えるボウリング大会。ホテルスタッフもゲームに参加いたしますので、ぜひ一緒に楽しみましょう。

- 実施日/8月28日(日)(前日・当日ご宿泊の方で希望者対象)
- 場所/フェニックスボウル大池(プリンセス有馬より車で約20分)
- 時間/10:30 現地集合・受付  
11:00 ゲームスタート(2ゲーム)  
13:30 表彰式・会食(プリンセス有馬レストランにて)
- 参加費/お一人様 会員・小学生3,150円(税込)  
会員紹介 4,200円(税込)
- 募集人員/72名様
- 参加ホテル/プリンセス有馬、有馬、淡路島、白浜、京都、和歌の浦、三方五湖、近江舞子



GR有馬

第6回 GR有馬ゴルフコンペ

2006年ワングリーンに変更され、名称も一新、初秋のゴルフをよみうりゴルフウエストコースでお楽しみいただけます。

- 実施日/9月13日(火)  
(当日ご宿泊の方で希望者対象)
- 場所/よみうりゴルフウエストコース
- 時間/8:15 競技説明・集合写真  
8:30～16:00 ゴルフコンペ  
17:30～表彰式・夕食(GR有馬にて)
- 参加費/会員3,150円(税込) 会員紹介5,250円(税込)
- 募集人員/50名様(最少催行人員/24名様より)



GRE白浜

ホエールウォッチング

南紀古座港から船に乗り、クジラ、イルカなどが回遊する場面に会う人気のツアーです。

- 実施日/7月18日(月)  
(前日ご宿泊の方で希望者対象)
- 時間/7:30～16:00
- 参加費/お一人様 12,600円(税込)  
(昼食代を含みます)
- 募集人員/25名様  
(最少催行人員/15名様より)



アロマエステ サマープラン

この夏、エステをご予約いただいた方に期間限定の特別プランをご用意いたします。

- ①ボディケア全コース対象/背面海藻パックをサービス
- ②フェイシャルケア全コース対象/CO<sub>2</sub>パックをサービス
- ③アロマエステ白浜20%OFFチケットをプレゼント

- 実施日/7月1日(金)～8月31日(水)
- ※当日の変更はできかねますので、ご予約時に「サマープラン」とお申し付けください。

GR赤穂

ラウンジカラオケ半額キャンペーン

日頃のご愛顧に感謝して、ラウンジ「瀬戸」のカラオケ半額キャンペーンで皆様のお越しをお待ちしております。

- 実施日/7月1日(金)～8月31日(水)  
(当日ご宿泊の方で希望者対象)  
(特別期間を除きます)



GR鬼怒川

夏だ!プールだ!スイカ割り!

夏休みの思い出にプールサイドでのスイカ割りはいかがですか。スイカ割りの道具は無料で貸し出しいたします。スイカは有料でご用意いたしますので、前日までにご予約ください。

- 実施日/7月16日(土)～8月22日(月)  
(前日・当日ご宿泊の方で希望者対象)
- 募集人員/各日限定1組



GR伊良湖

メロン得々サービス

期間中にご宿泊いただいた皆様に、メロンを割引価格で販売いたします。ぜひこの機会にお越しください。

- 実施日/7月31日(日)まで(当日ご宿泊の方で希望者対象)

マスクメロン宅配サービス

マスクメロンを宅配いたします。一個1,890円でご計算のうえ、お申し込みください。(お申込先・GR伊良湖)

TEL/0531-35-1211 FAX/0531-35-6302

GRE京都

アロマエステ 美白フェイシャルジェルパック

夏の紫外線を浴びたお肌に、美白ジェルパックでケアを。専用スチーマーを使い、美白効果をお肌により浸透させます。夏季限定コースですので、ぜひこの機会にご利用ください。

- 実施日/7月1日(金)～8月31日(水)  
(当日ご宿泊の方で希望者対象)
- 時間/40分コース
- 参加費/お一人様 4,200円(税込)
- ※ゲストの方は525円追加。



夏休み ウェルカムベビープラン

3世代または親子5名様以上のお客様に特典をご用意いたします。小学生以下のお子様へのキッズプレゼント、ラウンジファンドリンクサービスなど、ぜひ皆様で夏の京都へお越しください。

- 実施日/7月17日(日)～8月31日(水)  
(但し、特別期間を除きます)  
(当日ご宿泊の方で希望者対象)



GR天の橋立

カラオケボックス半額キャンペーン

お夕食までのカラオケボックス利用料金を半額でご提供させていただきます。ご予約時にお申し込みください。

- 実施日/7月9日(土)～10月31日(月)  
(当日ご宿泊の方で希望者対象)
- 時間/13:00～18:00

GRE京都

恒例 貴船の川床で夕涼み

夕食時に貴船で川床料理をお召し上がりいただきます。京都の涼感を楽しみに、ぜひお越しください。

- 実施日/8月31日(水)まで  
(但し、7月14日(木)～17日(日)、8月13日(土)～16日(火)を除きます)  
(当日ご宿泊の方で希望者対象)
- 参加費/お一人様  
13,650円(税込)…2名様でご参加の場合  
12,600円(税込)…3名様でご参加の場合  
11,550円(税込)…4名様以上でご参加の場合
- 最少催行人員/2名様より

※前日半額、当日全額のカンセル料がかかりますのでご注意ください。  
※悪天候の場合、屋内でのお食事となります。



初夏の京会席 鰻と鮎

京の夏の風物詩、鰻と鮎を料理長鎌田が腕をふるってご用意いたします。ぜひお召し上がりください。

- 実施日/7月1日(金)～8月31日(水)  
(但し特別期間を除きます)  
(当日ご宿泊の方で希望者対象)
- 参加費/お一人様 3,150円(税込)  
(グループ単位でのお申込みとなります)



GR下呂

飛騨清流会席

飛騨川の旬の鮎と飛騨牛を食材にした清流会席で皆様をお迎えいたします。

- 実施日/7月1日(金)～8月29日(月)  
(但し特別期間を除きます)  
(当日ご宿泊の方で希望者対象)
- 参加費/お一人様 2,100円(税込)
- 募集人員/各日限定20名様



特別会席「飛騨の夏」

下呂温泉、夏の一大イベントの3日間、飛騨牛をメインとした特別会席をご用意いたします。1日の「龍神火祭り」「子供みこし」、2日の「湯の華みこしパレード」「下呂踊り」、3日の「花火ミュージカル夏公演」とあわせてお楽しみください。

- 実施日/8月1日(月)～8月3日(水) (当日ご宿泊の方で希望者対象)
- 参加費/お一人様 2,100円(税込)
- 募集人員/各日限定20名様

GR有馬

有馬ステーキコース

毎年好評のステーキコース。今年もステーキをメインとした洋風コースを夏の2か月間、皆様にご提供させていただきます。

- 実施日/7月4日(月)～8月31日(水) (当日ご宿泊の方で希望者対象)
- 参加費/お一人様 3,150円(税込)

GRE淡路島

オープン記念特別献立ウィーク

7月21日に15周年を迎えるGRE淡路島。皆様に感謝を込めて、全会席をグレードアップしてお迎えいたします。

- 実施日/7月21日(木)～7月27日(水)  
(当日ご宿泊の方全員対象)

GRE伊豆

あしたか牛炭火焼ローストビーフ実演昼食会

ホテルプールサイドであしたか牛のブロックを炭火で焼き上げます。表面はカリッと香ばしく、中はジューシーなローストビーフを、お好みのソースでお召し上がりください。

- 実施日/7月10日(日) (前日・当日ご宿泊の方で希望者対象)
- 時間/11:00～14:00
- 参加費/お一人様 3,150円(税込)
- 募集人員/20名様(最少催行人員/10名様より)

GR三方五湖

アワビとサザエ

旬の活アワビとサザエをご用意いたします。お造りか焼き物、お好みのお召し上がり方を予約時にお申し出ください。

- 実施日/7月1日(金)～8月28日(日)  
(当日ご宿泊の方で希望者対象)
- 参加費/お一人様 活けアワビ(大)3,675円(税込)  
(小)2,100円(税込)  
サザエ(2人前)2,100円(税込)～

名物「鰻」の一品

三方五湖の名物、鰻と料理長特製タレによる棒寿司、蒲焼の大皿盛をお楽しみください。単品のご注文も承ります。

- 実施日/8月31日(水)まで  
(当日ご宿泊の方で希望者対象)
- 参加費/一皿(2～3人前) 2,100円(税込)  
一品 蒲焼・棒寿司 各1,575円(税込)

GR近江舞子

近江牛ステーキ会席

近江牛ステーキをメインにした会席を、お夕食時にご用意いたします。2日前までにご予約お申し込みください。

- 実施日/7月1日(金)～8月31日(水)  
(但し特別期間を除きます)  
(当日ご宿泊の方で希望者対象)
- 参加費/お一人様 3,150円(税込)  
(グループ単位でのお申込みとなります)



GR赤穂

バーベキューの御夕食

この夏、野外でのバーベキューはいかがでしょう。南風、潮騒の中、夏の思い出づくりにお越しください。

- 実施日/7月1日(金)～8月31日(水)  
(当日ご宿泊の方で希望者対象)
- 参加費/お一人様 3,150円(税込)  
(グループ単位でのお申込みとなります)
- 募集人員/各日限定1組10名様  
(最少催行人員/2名様より)

※当日朝、雨天の場合、会席料理のご用意となります。



GR天の橋立

オープン記念ウィーク

オープン記念の7月18日から一週間。お得意な特別料理で皆様をお迎えいたします。ぜひこの機会にお越しください。

- 実施日/7月18日(月)～7月23日(日)

料理長 特別献立の夕食会

各ホテルの料理長が腕によりをかけた特別献立をご用意いたします。それぞれのホテルの個性豊かな味わいをお楽しみください。

- 参加費/それぞれお一人様 2,100円(税込)  
当日ご宿泊の方で希望者対象。グループ単位でのお申込みになります。  
※会員様ご同伴の皆様に限らせていただきます。  
※法人ロイヤル・グローバル会員様は利用券でご参加ください。

■GR近江舞子	清水 末広	7月15日(金)	■GR鬼怒川	佐野 進一	8月 6日(土)
■GRE熱海	村岡 竜也	7月16日(土)	■GRE京都	鎌田 孝	8月19日(金)
■GR城崎	木谷 博信	7月16日(土)	■GR箱根	西江 康明	8月26日(金)
■GR葉山	小笠原 巳鶴	7月22日(金)	■GR伊良湖	日下 正憲	8月26日(金)
■GR有馬	尾鷲 敏之	7月29日(金)	■GR下呂	池田 悟	8月27日(土)
■プリンセス有馬	小山 和夫	8月 5日(金)	■GR有馬	尾鷲 敏之	8月28日(日)



GR三方五湖 25周年記念の夕べ

皆様のおかげでオープン25周年を迎えるGR三方五湖。オープン記念日当日に、料理長北村の特別献立の夕食会と記念品をご用意して、皆様をお待ちしております。

- 実施日/7月4日(月) (当日ご宿泊の方で希望者対象)
- 参加費/お一人様 2,100円(税込) (グループ単位でのお申込みとなります)
- 募集人員/40名様

選べる旬のお料理

選べる旬のお料理 ホテル別会席早見表(8・9月)

ホテル名	鍋会席	寿司会席	天ぷら会席
三方五湖 ※1	スタミナ鍋(8月)/ヘルシー鍋(9月)	○	○
和歌の浦	梅鯛しゃぶしゃぶ・梅鳥水煮	-	○
下呂	飛騨牛しゃぶ会席	-	○
箱根	冷製足柄牛しゃぶしゃぶ(8月)/足柄牛しゃぶしゃぶ(9月)	-	○※1
加賀	牛しゃぶしゃぶ・すき焼・能登ポークちり鍋	-	○
城崎	ハモしゃぶしゃぶ(8月)/牛しゃぶしゃぶ(9月)	○(平日のみ) ※1	○
GR有馬	神戸牛すき焼き	○※1	○
鳥羽	すき焼会席	-	○(平日のみ)
鬼怒川	和牛しゃぶしゃぶ・穴子と夏野菜の彩り鍋(8月)/和牛すき焼・秋野菜の八宝鱈酒粕鍋(9月)	-	○
葉山	和牛しゃぶしゃぶ	○(8月のみ)	○(8月のみ)
天の橋立	鮑鍋(8月)/甘鯛鍋(9月) ※1	○(4名様以上)	○
赤穂	すき焼き(9月のみ)	-	○
伊良湖	魚貝のブイヤベース風鍋(8月)/渥美牛しゃぶしゃぶ(9月)	-	-
近江舞子	鱧鍋(8月のみ)	○(8月のみ)	○
軽井沢	深山鍋	-	○
熱海	和牛すき焼(8月)/和牛しゃぶしゃぶ(9月)	-	○
白浜	牛しゃぶしゃぶ(9月のみ)	○(9月のみ)	○(9月のみ)
伊豆	金目鯛味噌鍋	-	○
プリンセス有馬	牛しゃぶしゃぶ(8月)/吹寄せ鍋(9月)	○(8月は2,100円アップ有)	○
京都	-	○(9月のみ)	○
淡路島	鱧しゃぶ(8月)/淡路牛すき焼(9月)	○(9月のみ)	○(9月のみ)

宿泊ご予約時にお申し込みいただくだけで、お好きな会席を通常料金でお楽しみいただける「選べる旬のお料理」。鍋、寿司、天ぷらなど、ホテルによってさまざまな会席をご用意いたしております。

※1 各会席2名様以上でのお申込にてご用意いたします。  
●特別期間を除きます。  
●ご予約時にお申し込みください。

ボリュームアップ会席

量が少し物足りないというお客様や若い方にもご満足いただけるボリュームたっぷりの献立をご用意いたしました。詳しくはお問い合わせください。

夏のバーベキュープラン

ホテル名	イベント名	実施日	時間	募集人員	参加費
近江舞子	昼食バーベキュー	通年	11:30～13:30	各日限定3組(～20名様)	一人前2,100円コース/一人前3,675円コース/コンロー台1,050円
三方五湖	レイクバーベキュー	7月1日(金)～8月28日(日) ※1	11:30～14:00	各日限定2組(～14名様)	レギュラーコース お一人様2,100円/スペシャルコース お一人様4,200円/コンロー台525円
伊豆	夏休みバーベキュープラン	7月16日(土)～8月27日(土) ※1	11:00～	各日限定3組(2名様～)	一人前2,500円
加賀	ガーデンバーベキュー	7月15日(金)～8月31日(水) ※1	11:00～15:00	各日限定3組(2名様～)	お一人様3,150円/小学生以下1,050円

※前日・当日ご利用の方で希望者対象。※参加費はすべて税込です。※1特別期間を除きます。



## 鰻南蛮サラダ

鰻をつかったヘルシーサラダで夏を乗り切る！



ザ グラン リゾート  
プリンセス有馬  
料理長  
小山 和夫

## 健康かんたんレシピ

Vol.14

冷蔵庫にある素材に、ちよつと手を加えるだけで見違える味になる不思議。美味しさの魔術師、ザ グラン リゾートの料理長がそんな秘伝を伝授する、驚くほどかんたんで、驚くほど美味しいレシピです。

### 材料

鰻	1本
きゅうり	1本
にんじん	3本
かぼちゃ	1個
青瓜	1本
スナップ豆	5本
れんこん	少々
片栗粉	少々
卵黄	3個分
油塩	少々

【赤万願寺ドレッシング】  
赤万願寺 3本  
オリーブ油 ウインピネガー 適量

■作り方  
①鰻は一口程度の大きさに切り、片栗粉をまぶし、卵黄をつけて170℃の油で揚げる。  
②きゅうりに、にんじん、かぼちゃは釘打ち野菜にする。  
③青瓜は皮と種を取り除き薄くスライスし、塩をまぶして漬け物くらいの塩分にする。  
④スナップ豆、れんこんはボイルし、れんこんはさらにフライパンで焦げ目をつける。  
⑤赤万願寺は掃除をしてボイルし、それを冷水で冷まして水分をとり、ミキサーにかけてから、オリーブ油、ウインピネガーを入れて、好みの味に整えドレッシングに。



## ザ グラン リゾート 感謝祭

もうすぐ創業50周年

香西かおりさんプロデュースイベント

おかげさまで2012年に創業50周年を迎える株式会社大倉。ザ グラン リゾートでは、今日までのご愛顧に感謝を込めて、「ザ グラン リゾート感謝祭」を毎月開催しています。香西かおりさんプロデュースのもと、多彩なアーティストによる公演をお楽しみください。

第13回  
7月22日(金)

## 料理長小山のスペシャル献立の夕食会と正司歌江さんトークショー

7月のゲストは、元「かしまし娘」の長女正司歌江さんです。漫才トリオとしての活動を休止してからも、女優として幅広く活躍されている正司さんの楽しいトークと、ザ グラン リゾート 統括料理長小山によるスペシャル献立の夕食会を、あわせてお楽しみください。

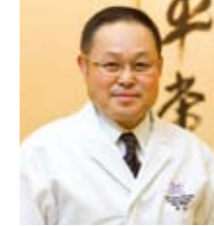
- 場所/プリンセス有馬
- 料理長の会/18時
- トークショー/19時45分
- 参加費(泊一食付ディナーショーのバック料金)  
エレガント会員様 16,800円(税込)  
GR会員様 18,900円(税込)  
ビジター様 19,425円(税込)



### Profile

#### 正司歌江

1929年北海道生まれ。両親が旅役者だったことから3歳で初舞台に上がり、12歳の頃、次女照江と組んだ姉妹コンビは天才少女漫才と喝采をあげた。後に、三人姉妹(長女歌江、次女照江、三女花江)で「かしまし娘」を結成。老若男女問わず全国で親しまれ、不動の人気を得た。近年は女優としてテレビドラマやトーク番組、舞台演劇、映画、講演など多方面で活躍中。



ザ グラン リゾート  
統括料理長  
小山 和夫

## 水百話 18

毎日、安全でおいしい水を



大倉の逆浸透膜浄水器  
G WATER

お問い合わせ ジー ウォーター係  
0120-56-2200  
受付時間9:00~18:00

### 水道水は、ボトル水よりチエックが厳しい?

水道水とペットボトルの水では、なんとなく「ペットボトルの方が安全」というイメージがあるかもしれませんが、けれども水道水は、「水道法」という法律で50項目もの水道水質基準が決められています。ペットボトルの水に対しては、「食品衛生法」という法律で18項目の製造基準があるだけで、水道水の方がはるかに厳密な基準をクリアしているといえるでしょう。しかし、ペットボトルの方が安全というイメージがつかまとうのは、水道水が私たちの家庭の蛇口に届くまでに、水道管や貯水タンクなどを通るとき、他の物質が入り込んだりする可能性があるからではないでしょうか。逆浸透膜浄水器「G WATER」ならそんな不安は解消できます。0.1ナノメートルのフィルターで、これまでの浄水器では取り除けなかった有害物質まで徹底的に除去したあと、ミネラル添加フィルターでバランスよくミネラルをプラスし、水道水をもっと安全でおいしい水に変えてくれます。

リゾート営業部リフォーム課より  
Memberさんの  
NEWSなりフォーム

## 大阪府 Y様邸 会社の信用と職人の人柄も、業者選びのポイントに。

会員様へのご挨拶として伺った際に、外壁塗装を考慮していらつしやるのとことに見積りのご依頼をいただいたY様。もとも他社で建てられたお宅で、15年前に二度、その会社に外壁塗装を依頼されたことがあるようですが、その時の協力業者の対応があまり良くなかったようで、Y様は現場に入る職人の質をたいへん気にされ、会社の信用と、職人のマナーや人間性を重視されていました。その会社は大企業で、もちろん信用はありますが、他に良い業者があればと探していらつしやうとされています。そんな中、リゾート営業部リフォーム係にもご提案の機会をいただけることになりました。「これまでの白い外壁を、ガラッとイメージを変えて落ち着いた色合いにしたい」というY様のご要望を受け、私たちはパソコンを駆使した合成写真(カラーシミュレーション)を作成。細部までリアルな色合いにこだわり、分かりやすく具体的なイメージのご提案を心がけたことで、納得のうえ工事をお任せいただくことができました。



リゾート営業部  
リフォーム係  
担当/河野 正義



## 水と炎の祭典 2011 天神祭船渡御

参加者募集

お待たせしました。真夏の夜を彩る「天神祭船渡御」。毎年恒例の人気イベントに、ぜひご参加ください。

- 実施日/7月25日(月)(雨天決行)
- 時間/17:00~
- 参加費/お一人様 20,800円(税込)  
(乗船料、弁当代、飲料代などが含まれます)
- 募集人員/限定50名様
- 応募締切/7月8日(金)正午

※ご応募多数の場合は抽選とさせていただきます。その場合、7月12日(火)に書面郵送にて発表いたします。  
※客席手配の関係上、直前のキャンセルなどがないよう、ご予約をご確認のうえお申し込みください。また、お振り込み後のキャンセルはお受けできませんので、ご了承ください。

### お申し込み方法

電話・官製ハガキまたはFAXにてお申し込みください。  
会員番号、参加者全員の氏名、住所、生年月日、電話番号、メンバー種別をご記入のうえ、係宛にお送りください。

### お申し込み・お問い合わせ先

〒530-8530 大阪市北区天神橋2丁目北2番11号  
株式会社大倉 ザ グラン リゾート事務局「船渡御」係  
TEL:06-6353-1955 担当:千々松・神山  
FAX:06-6355-6112

戸建てシリーズ  
**Home series**  
**OKURA HOME**  
供給実績 約10,000棟以上

**首都圏** オークラホーム千歳烏山 (建築条件付き土地分譲)

●所在地/東京都世田谷区北烏山3丁目1240番3他●京王線「千歳烏山」駅徒歩13分●総区画数/8戸 **注文住宅受付中**

**中部圏** オークラホーム「阿久比」

●所在地/愛知県知多郡阿久比町大字植大宇築地21番1他●名鉄河和線「植大」駅徒歩3分●総戸数/3戸

**近畿圏**

オークラホーム「四日市川原町」 ●所在地/三重県四日市市浜一色町136番1●近鉄名古屋線「川原町」駅徒歩10分●総区画数/3戸

オークラホーム「港西」 ●所在地/愛知県名古屋市港区十一屋2丁目325番11他●あおなみ線「稲永」駅徒歩4分●総戸数/8戸

オークラホーム「香里本通町」(建築条件付き土地分譲) ●所在地/寝屋川市香里本通町1059-2●京阪本線「香里園駅」徒歩5分●総区画数/7区画

レシエンテ「五月カ丘」(建築条件付き土地分譲) ●所在地/兵庫県西宮市五月カ丘122-1123他●阪急甲陽線「甲陽園駅」徒歩16分●総区画数/12区画

**中国圏**

建築条件付き土地分譲「高島新屋敷」 ●所在地/岡山県岡山市中区高島新屋敷数字高河原206-15他3筆●交通/JR山陽本線「高島」駅徒歩5分●総区画数/4区画

建築条件付き土地分譲「乙多見」 ●所在地/岡山県岡山市中区乙多見156番他●交通/宇野バス兼掃基東バス停徒歩10分●総区画数/5区画

建築条件付き土地分譲「湊」 ●所在地/岡山県岡山市中区湊字兼近245番3他●交通/両備バス「倉田」バス停徒歩6分●総区画数/6区画

建築条件付き土地分譲「江並Ⅱ」 ●所在地/岡山県岡山市中区江並字九割281番1他5筆の一部●交通/両備バス「三輪郵便局」バス停徒歩3分●総区画数/9区画

**ニュータウンプロジェクト**  
**OKURA HOME Hills**  
総区画数 約60,000区画

橋本ガーデンタウンさつき台 ●所在地/和歌山県橋本市さつき台1丁目1-1他●交通/南海高野線「御幸辻」駅徒歩7分●総区画数/673区画

吉川ニュータウン美奈木台 ●所在地/兵庫県三木市美奈木台 他●交通/JR宝塚線「三田」駅より神姫バス「美奈木台」行24分●総区画数/804区画

ガーデンタウン児島 ●所在地/岡山県倉敷市児島小川町928-19他●交通/JR瀬戸大橋線「上の町」駅徒歩13分●総区画数/221区画

オークラホームヒルズ瑞穂 ●所在地/岐阜県瑞穂市生津字川原808番地他●交通/JR東海道本線「穂積」駅徒歩33分・樽見鉄道「美江寺」駅徒歩24分●総区画数/112区画

**マンションシリーズ**  
**Mansion series**  
**GRAND COURT**  
供給実績 約20,000戸

**首都圏**

グラン・コート西日暮里 ●所在地/東京都荒川区西日暮里5丁目5番7他(地番)●交通/JR山手線「西日暮里」駅徒歩5分・JR山手線・JR常磐線・京成線「日暮里」駅徒歩7分●総戸数/16戸

グラン・コート北柏Ⅱ ●所在地/千葉県柏市北柏2-12-7他●交通/JR常磐線「北柏」駅徒歩3分●総戸数/27戸(他に管理室1戸)

グラン・コート花崎 ●所在地/埼玉県加須市花崎北1-15-1●交通/東武伊勢崎線「花崎」駅徒歩2分●総戸数/38戸(他に管理室1戸)

グラン・コート瓢箪山 ●所在地/愛知県名古屋市守山区東山町1310、1311、1312●交通/名鉄瀬戸線「瓢箪山」駅徒歩2分●総戸数/39戸

**中部圏**

グラン・コート港西 ●所在地/愛知県名古屋市港区十一屋二丁目325番●交通/あおなみ線「稲永」駅徒歩約4分●総戸数/58戸

グラン・コート江南 ●所在地/愛知県江南市古知野広見68番●交通/名鉄大井線「江南」駅徒歩約5分●総戸数/48戸

グラン・コート刈谷 ●所在地/愛知県刈谷市大正町二丁目103他●交通/名鉄三河線「刈谷市」駅徒歩3分●総戸数/44戸

グラン・コート壬生川F.L.A.T ●所在地/京都府京都市下京区中堂寺壬生川町1番4、1番26、2番15、12番9●交通/JR嵯峨野線「丹波口」駅徒歩4分●総戸数/30戸

**近畿圏**

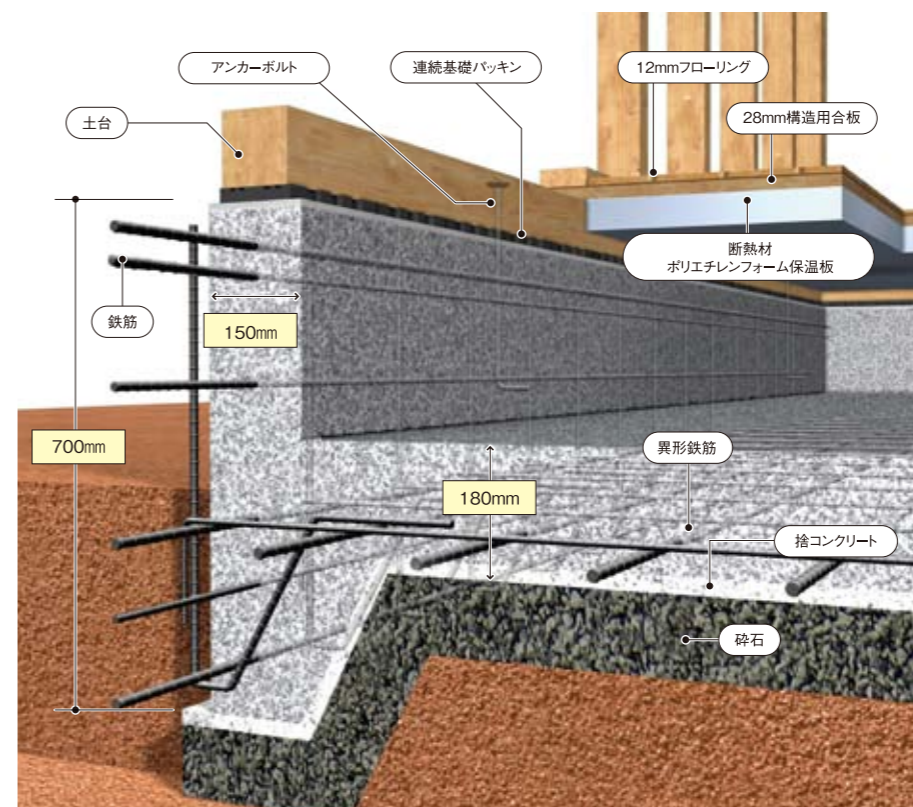
各物件のお問合せは

- 首都圏 東京本社 ☎0120-228-682 オークラホーム成城店 ☎0120-228-631
- 中部圏 名古屋支店 ☎0120-566-126
- 中国圏 岡山支店 ☎0120-092-419
- 近畿圏 京都支店 ☎0120-075-419 橋本支店 ☎0120-988-065
- オークラホーム甲子園口支店 ☎0120-993-303

2×4にかけるさつき台のこだわり **Series02 耐震性その2**

ある日、突然やってくる地震。  
2×4住宅が家族を守る。

基礎は建物を支えるだけでなく、高い耐震性を支える上でも重要な部分です。しかしどんなに強固な基礎であっても、それを支える地盤が軟弱では倒壊は免れません。地震で地面が揺れた際、最初に振動力が伝わるのが基礎。だからこそそれを支える地盤をしっかりとつくる事によって、2×4住宅の耐震性がより強固なものになります。



**防災計画に基づいたさつき台の強い基礎づくり**

1995年(平成7年)、阪神・淡路大震災が起こった年に、28万の広大な土地の基礎づくりが始まりました。粗造成工事といわれるこの工事の重要なポイントは、「防災」。さつき台の地勢は南から北へ傾斜する標高130m~200mの丘陵地。ここには2本の谷筋が通っているため、谷筋に擁壁を設置して造成基礎の高低差を少なくし、湧水による土砂崩れを防ぐ防災措置をとりながら土工事を行いました。また、汚水、雨水分流式として汚水処理場と洪水調節池を完備。さつき台はもともと、近隣地区の良好な環境維持のために防災面を強化した排水計画を行っています。震災後、擁壁構造に対する行政の厳しいチェックが入りましたが、もちろん問題なくクリアしています。緻密な防災計画に基づいた土工事が強い街をつくり、住む人の暮らしを守るのです。

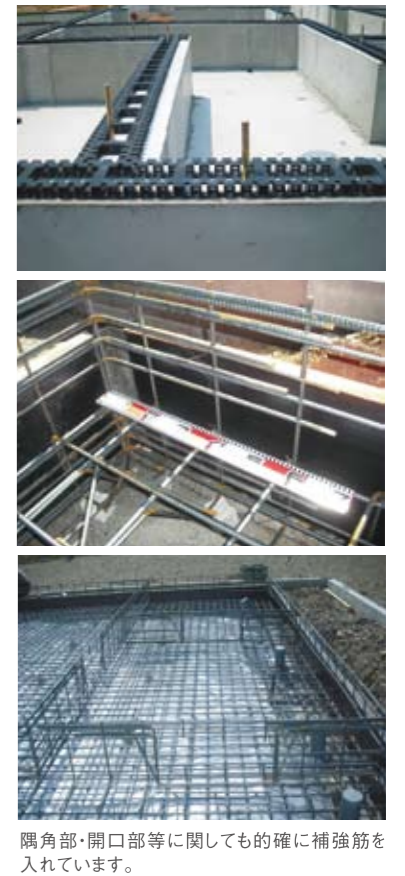
擁壁設置工事、排水管整備工事・汚水処理場築工事、洪水調整池整備工事

橋本ガーデンタウンさつき台へのお問い合わせは **☎0120-988-065**

**Close Up**  
ニュータウン  
橋本ガーデンタウン  
さつき台  
673区画のビッグニュータウン

**2×4工法を支える、頑強な基礎構造**

土台と基礎の間に基礎パッキンを取り付け、床下の空気を均一に循環させると同時に、湿気を排出して理想的な床下環境をつくりだします。床下換気性能を向上させながら、床下換気口がなく、基礎の欠損がないので、耐震性もアップ。さらに基礎コンクリートと相性の悪い木質土台部分を絶縁することにより、土台の腐れを防ぎ、住まいの耐久性を高めることができます。安心して暮らせます。



携帯電話・PHS・IP電話等(ナビダイヤルが利用できない電話)の方は大阪事務局の番号へお掛けください。

■受付開始日(利用日起算) 受付開始日が事務局の休日にあたる場合は、翌営業日が受付開始日となります。

利用ホテル	会員種別		エリガント会員		プリンセス有馬会員
	グランリゾート会員	ポート・ファミリー・カンパニー会員	熱海・伊豆・白浜・軽井沢	京都・淡路島	
GRホテル	2ヵ月前の平日より 1ヵ月前の平日より		2ヵ月前の平日より	2ヵ月前の平日より	2ヵ月前の平日より
GREホテル	1ヵ月前の平日より		1ヵ月前の平日より	1ヵ月前の平日より	1ヵ月前の平日より
GRE京都 GRE淡路島	但し、特別期間 夏季期間・土曜と祝祭日の前日については、3週間前の同曜日より		2ヵ月前の平日より 1ヵ月前の平日より ☆	2ヵ月前の平日より 1ヵ月前の平日より ☆	1ヵ月前の平日より
プリンセス有馬	2週間前の同曜日より		1ヵ月前の平日より	1ヵ月前の平日より	2ヵ月前の平日より ☆

◎GR近江舞子のご予約については、1ヵ月前の平日より受付開始となります。但し、GRファミリー会員様(MJ-000)は2ヵ月前の平日より受付開始となります。  
※夏季期間(7/16～8/16):GRE軽井沢のご予約は軽井沢オーナー以外は3週間前の同曜日より受付開始となります。  
☆プリンセス有馬ポート・京都ポート・淡路島ポート会員の所有ホテルのご予約は、平日の場合2ヵ月前の平日より、特別期間 土曜と祝祭日の前日については6週間前の同曜日より受付開始となります。

- 鬼怒川 0288-76-1151 下呂 0576-24-1313 天の橋立 0772-27-1371 有馬 078-904-1661
- 葉山 046-875-9556 伊良湖 0531-35-1211 京都 075-451-1600 淡路島 0799-74-0200
- 箱根 0460-84-7133 鳥羽 0599-26-3585 城崎 0796-28-3205 赤穂 0791-48-0077
- 熱海 0557-81-3334 加賀 0761-74-6811 和歌の浦 073-444-4113 炭火焼蔵 06-6341-4129
- 伊豆 0557-22-0022 三方五湖 0770-32-1516 白浜 0739-43-2351 日本料理蔵 06-6343-8088
- 軽井沢 0267-42-8300 近江舞子 077-596-0377 P・有馬 078-904-1566

※事務局の休日は、7/2(土)、3(日)、9(土)、10(日)、16(土)、17(日)、23(土)、24(日)、30(土)、31(日)、8/6(土)、7(日)、13(土)～21(日)、27(土)、28(日)です。その際の変更・キャンセルにつきましては、直接ホテルへご連絡願います。

■ホテル休館日

メンテナンス休館	プリンセス有馬 9月6日(火)、9月7日(水) GRE淡路島 9月27日(火) GRE京都 9月7日(水)
----------	---

ホテル名	有馬・熱海・加賀・伊良湖	伊豆・鬼怒川・下呂・天の橋立	軽井沢・葉山・三方五湖・鳥羽	白浜・城崎・赤穂・箱根	近江舞子・和歌の浦
7	11(月) 12(火) 13(水) 14(木) 25(月)、26(火)加賀は休館	4(月)5(火)6(水)7(木) 25(月)26(火)27(水)28(木) 11(月)～14(木)伊豆は休館 27(水)、28(木)伊豆は営業	11(月)12(火)13(水)14(木) 4(月)～7(木)鳥羽は休館	19(火)20(水)21(木)22(金) 4(月)～7(木)城崎は休館 11(月)～15(金)城崎は臨時休館	5(火)～7(木)和歌の浦は休館 13(水)～15(金)和歌の浦は休館
8	1(月) 2(火) 3(水) 22(月)23(火)24(水)25(木)	23(火)24(水)25(木)26(金) 30(火)31(水)	29(月)30(火)31(水) 16(火)～18(木)鳥羽は休館 22(月)～25(木)葉山は休館 29(月)～31(水)軽井沢、葉山は営業	3(水)4(木) 22(月)23(火)24(水)25(木) 1(月)、2(火)城崎は休館 3(水)、4(木)城崎、箱根は営業	30(火)、31(水)和歌の浦は休館
9	8(木)9(金) 12(月)13(火)14(水)15(木) 1(木)有馬は休館 6(火)、7(水)伊良湖は休館	1(木) 5(月)6(火)7(水)8(木) 26(月)27(火)28(水)29(木)	1(木) 6(火)7(水)8(木) 13(火)14(水)15(木) 26(月)27(火)28(水)29(木) 1(木)、13(火)～15(木)軽井沢、葉山は営業 5(月)葉山は休館 8(木)、26(月)軽井沢は営業 30(金)軽井沢は休館	5(月)6(火)7(水)8(木) 13(火)14(水)15(木)16(金) 26(月)27(火)28(水)29(木) 27(火)近江舞子は休館 1(木)2(金)、13(火)～15(木)、30(金)和歌の浦は休館	28(水) 29(木)

※ で囲んだホテルは で囲んだ日付のみが休館日となります。その他のホテルについては表記載の日付すべて( で囲まれた日付を含む)が休館日となります。

■事務局受付時間外のご予約お申し込み・変更・キャンセルについて。  
ホテルにおきましても予約状況のご案内や各ホテルごとのご予約のお申し込み・変更・キャンセルを受付させていただいておりますので、事務局受付時間外もお気軽にホテルまでお電話ください。

■7月16日(土)プール開き  
三方五湖、白浜、伊良湖、下呂、伊豆、鬼怒川で8月31日(水)まで屋外プールの営業を行います。

■夏季期間利用のご案内  
特別日以外はどのホテルもご予約いただけます。夏季特別期間8月10日(水)～8月16日(火)のご宿泊料金をご利用いただきやすく設定しておりますので、ぜひご予約・お問い合わせください。

■第95回 理事会開催  
5月27日(金)午後1時30分より夏季特別期間の抽選等を行いました。

■支配人・料理長合同会議開催  
第65回支配人会議と第28回料理長会議が6月8日(水)、9日(木)にプリンセス有馬で開催されました。

■法人ロイヤル会員、法人グローバル会員の皆様へ。  
ご利用を希望される社員様から、直接予約センターへご予約いただけるようになりました。

- ホームページのご案内。  
◎株式会社大倉のホームページ。  
<http://www.okura.co.jp>  
◎ザ グラン リゾートのホームページ。  
<http://www.granresort.jp/>  
◎お得な情報やホテルからのご案内のブログ。  
<http://www.granresort.jp/blog>



ホテルリニューアル速報

THE GRAN RESORT RENEWAL



GR城崎 外壁リニューアル&スロープ新設

外壁を明るいベージュ系のカラーにリニューアルし、雰囲気を一新したGR城崎。あわせて、ご要望の多かった玄関前のスロープを設置し、車いすやベビーカーをお使いのお客様にもご利用いただきやすくなりました。また、7月中はエレベーターも工事中。小さなお子様からご年配の方まで、これまで以上に安心してお越しいただけるホテルをめざしてまいります。



プリンセス有馬  
6月下旬、ロビーのカーペット貼り替え、レストランの床の貼り替え工事を行いました。

GR鳥羽 外壁リニューアルのお知らせ  
(7月下旬完成予定)  
工事期間中、皆様にご迷惑をおかけいたしますが、ご来館のお客様に「ワンドリンクサービス」を実施しております。

ザ グラン リゾートからのお知らせ

GRE淡路島

淡路じゃのひれドルフィンファーム

お子様の夏休みの思い出づくりにおすすめのスポットが淡路じゃのひれドルフィンファーム。イルカに触れたり、一緒に泳いだり、訓練したりしながら交流を深め、イルカたちの生態や素晴らしい能力を体感していただける施設です。

○詳細は直接お問い合わせいただくか、ホームページ等でご確認ください。  
淡路じゃのひれドルフィンファーム(GRE淡路島より車約70分)  
TEL/0799-50-3353  
<http://www.janohire.co.jp/>

GR鳥羽

夏の鳥羽湾 毎夜連続花火

ホテル前の海上で約5分間、約100発の花火が打ち上げられます。

- 実施日/8月7日(日)～8月11日(木)
- 時間/20:30～

GR鬼怒川

北関東自動車道全線開通

茨城、長野方面へのアクセスが大変良くなりました。軽井沢、鬼怒川の連泊などにご利用ください。

GRE京都

祇園祭 宵山・宵々山歩行者天国

祇園祭のハイライト17日の山鉾巡行を前に、屋台も連なり賑わいをみせる四条烏丸周辺。四条通と室町通の交差点付近は「鉾の辻」と呼ばれるおすすめのスポットです。夕食後に足をのばしてみたいかたがでしょうか。

- 実施日/7月14日(木)～7月16日(土)
- 時間/18:00～23:00

京の七夕

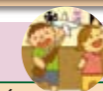
GRE京都すぐそばの堀川遊歩道がLEDきらめく「光の天の川」「いのり星」でライトアップされます。二条城でも七夕祭りのライトアップが行われます。ご夕食後にぜひ足をお運びください。

- 実施日/8月6日(土)～8月15日(月)
- 時間/19:00～21:30
- 場所/堀川会場(堀川御池から堀川今出川)
- HP/<http://www.kyoto-tanabata.jp>

GRE白浜

阪和道 2車線エリア拡大

阪和道上り線(有田IC～海南IC)が2車線になり、お車でのアクセスがさらに快適になりました。



ホテルで楽しむミニ縁日特集



ホテル	イベント名	実施日	内容	参加費
加賀	縁日コーナー	7月15日(金)～8月21日(日)	かき氷、スーパーボールすくい、ヨーヨーすくい	1回200円(税込)
淡路島	夏のミニ縁日	7月16日(土)～8月27日(土)	金魚すくい、ヨーヨーすくい、スーパーボールすくい	1回200円(税込)
天の橋立	縁日大会	7月20日(水)～8月22日(月)	ヨーヨーすくい、くじ引き、お菓子つかみ取り	1回200円(税込)
赤穂	ミニ縁日	7月23日(土)～8月31日(水)	駄菓子、竹とんぼ、けん玉販売	30円～
三方五湖	100円くじ	7月16日(土)～8月28日(日)	くじ引き	1回100円(税込)