

# Gran Gran

Gran Gran Vol.32 2011年2月1日発行(年12回毎月1回発行)

メンバーズライフを、もうひとつ豊かに彩る。

February, 2011, Vol.32

2

今、食べ頃。カニとさぐ。



50周年に向けて。  
**50th**  
OKURA  
選ばれる大倉であり続けるために。

Gran Gran February, 2011, Vol.32 2011年2月1日発行 発行所/株式会社大倉 〒530-8530 大阪市北区天神橋2丁目北2番11号 企画・編集/株式会社大倉 定価 1部1,155円(税込・年1,860円) 購読料は年会費に含む

GRAND COURT 西日暮里

## Wonderful Landscape 視界に TOKYO SKY TREE



グラン・コート西日暮里9F南方面を望む眺望(平成22年11月2日撮影)※一部CG処理を施しており実際とは異なります。

スカイツリーの建設で話題沸騰のエリア、  
JR山手線西側のマンションが新登場。  
天候にかかわらず、スカイツリーを望めるランドスケープは  
何年経っても暮らしに彩りを添えることでしょう。



外観完成予想図(図面を基に描き起こしたもので、旅行上の都合により、建物の仕様、色、植栽などに変更が生じる場合がございます。)

### 山手線西日暮里に待望の新築マンション誕生

日当たり良好 全住戸南向き	プライベートが守られる 全住戸角部屋
都心のベストバランスが揃う 投資物件として	利便性の高いアクセス 都心立地・駅近



※写真は2011.202号室モデルルームを撮影(H22.12.8)したもので、オプション家具・インテリア小物等は販売価格に含まれません。予めご了承ください。

JR「西日暮里」駅 徒歩5分 「上野」駅へ6分 「秋葉原」駅へ9分  
JR「日暮里」駅 徒歩7分 「大手町」駅へ11分 「日比谷」駅へ14分

■「グラン・コート西日暮里」概要●所在地/東京都荒川区西日暮里5丁目5番7他(地番)●交通/JR山手線・JR京浜東北線「西日暮里」駅 徒歩5分、東京外口千代田線「西日暮里」駅 徒歩4分、JR山手線・JR常磐線・京成線「日暮里」駅 徒歩7分●地域・地区/準工業地域、中高層階住居専用地区●防火指定/防火地域●地目/宅地●建ぺい率・容積率/80%・400%●私道負担/無●敷地面積/272.80㎡●建築面積/175.50㎡●建築延床面積/1347.42㎡●構造・規模/鉄筋コンクリート造 地上9階●総戸数/16戸●間取り/1LDK+S~2LDK●住居専有面積/60.15㎡,66.37㎡●バルコニー面積/11.43㎡,21.82㎡●ルーフバルコニー/無●テラス/無●自転車置場/32台(使用料月額300円)●バイク置場/4台(使用料月額1,500円)●土地権利/所有権●分譲後の権利形態/建物の専有部分は区分所有権、建物の共有部分及び敷地は建物専有持ち分割合による所有権の共有。●入居後の管理形態/区分所有者全員による管理組合を結成し、管理会社へ委託して頂きます。●完成予定/平成23年3月上旬(予定)●入居予定/平成23年3月中旬(予定)●設計・監理/株式会社スタイルックス●施工/日本建設株式会社 東京支店●売主/株式会社大倉●建築確認番号/第H21 A-JCI. a. 00650-01号●第1期概要●販売戸数/5戸●販売価格/3,699万円~5,040.5万円●管理費(月額)/16,200円~17,900円●修繕積立金(月額)/3,600円~4,000円●修繕積立基金(引渡時一括)/481,000円~531,000円●広告有効期限/平成23年3月末日



●距離表示については地上上の観測距離を、徒歩分表示については60m/1分として算出(階数切り上げ)したものです。●公立の通学指定校は平成22年11月現在のものです。●入居時には教育委員会の指示により変更になる場合があります。●※表示内容は、平成22年11月の調査時点のものですが、※アクセスの表示分は平日平均所要時間、時間帯により多少異なる場合がございます。また、乗り換え、待ち時間等は含まれません。

■お問合せは「グラン・コート西日暮里」※携帯電話・PHSからもご利用いただけます。  
**0120-228-682**

www.gc-nnpr.com  
グラン・コート西日暮里 検索

大きな夢を築く。  
**大倉**  
50周年に向けて。  
**50th**  
OKURA

# 目次 Index

Gran Gran February, 2011. Vol.32

特集  
冬の二大味覚を食べ尽くす

01

MEMBER INTERVIEW  
石橋正吉様  
順子様

06

今月のおすすめツアー

07

料理掌小説  
フォアグラと大根のステーキ  
バルサミコ風味  
～最後の押し付け～

08

ゴールデンウィーク  
特別期間のご案内

10

ホテル改修工事の  
お知らせ

11

ザ グラン リゾートの  
おすすめイベント

12

ザ グラン リゾートの  
料理イベント

14

ザ グラン リゾートからの  
お知らせ

16

なんてったって健康パラダイス  
調理長  
健康かんたんレシピ

17

選べる旬のお料理

20

THE GRAN RESORT  
Information

21

ザ グラン リゾート 統括料理長 小山和夫の

## 茶事懐石二汁三菜

茶道の始祖・千利休が創り出した茶事懐石。茶の湯の席でお茶をいただく前に出される料理で、二汁三菜を主体に、旬の材料で献立が作られる。季節感、食べやすさなど、細心の心配りがされた究極のおもてなし料理ともいえよう。

### 暁の茶事

極寒の時期に行われる、夜明けの風情を楽しむ茶事。「夜込め」ともい、歳暮より2月にかけて、早朝5時頃から始まるのだ。まだ暗く、和ろうそくと行灯の灯りが揺れ、釜の湯の湧き立つ音だけが聞こえる中、静かにお茶をいただく。刻々と時が移り、和ろうそくと行灯の灯りがたち消える頃、障子の向こうが明るくなり、冬の朝の気配が漂い始める。夜の色から朝の白い色への変化は美しく、幻想的でさえある。今回の懐石は、早朝のため二汁三菜の簡素なものとした。



節分の懐石

温向

燕風呂吹

胡麻味噌

飯

白粥

汁

白味噌仕立

海老芋辛子

法蓮草

碗盛

薄葛仕立

湯葉真薯

車海老

菜

柚子

## 冬の二大味覚を食べ尽くす

冬に旬を迎える海の幸には美味しいものが多い。特にカニとふぐは冬の二大味覚であり、これを食べなければ冬が終わらない、という人も少なくないだろう。旬の味覚を提供するザ グラン リゾートでもカニ、ふぐを楽しむことができる。鍋をはじめ、刺身に、揚げ物に、焼き物に…その調理方法も様々だ。カニとふぐを余すところなく堪能できる醍醐味を冬のザ グラン リゾートで味わおう。

特集

Kani & Fugu



今、食べ頃。カニとふぐ。



カニが旬の時期。  
贅沢な「カニ尽くし」はいかがが？



今、食べ頃。カニとふぐ。

特集

Kani & Fugu



**ザグランリゾート  
おすすめのカニ料理**

**平日カニ食べ放題**

三方五湖

毎年ご好評をいただいている平日限定のカニ食べ放題プランです。おいしいカニを心ゆくまで堪能ください。

●実施日：3月18日(金)まで

(平日)ご宿泊の方で希望者対象

●参加費：お一人様3,150円(税込)

(グループ単位でのお申し込みとなります)

**カニカニフェスティバル**

天の橋立

城崎

カニ食べ放題、飲み放題、おしゃれ浴衣無料貸出、カニ寿司のお土産付の恒例イベントです。

●実施日：【天の橋立】2月20日(日)・3月27日(日)

【城崎】2月17日(木)・3月9日(水)

(当日)宿泊の方全員対象

●参加費：お一人様3,150円(税込)

※おしゃれ浴衣は城崎のみです。

**活カニ鍋会席**

京都

●実施日：2月28日(月)まで

(当日)宿泊の方で希望者対象

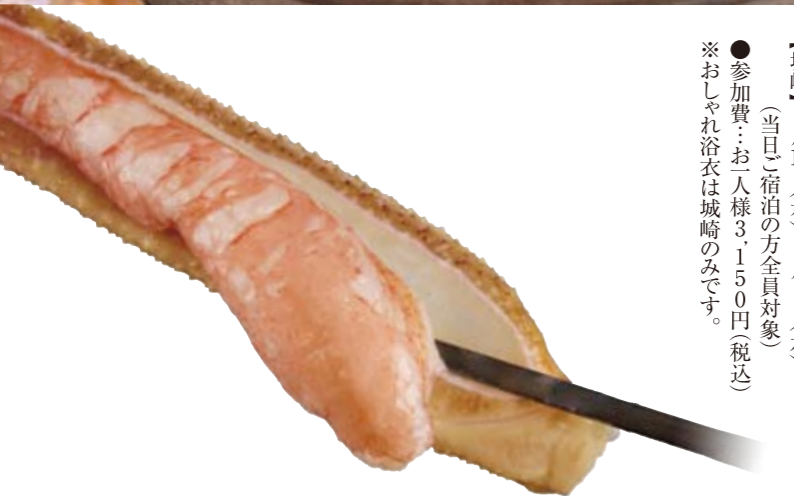
●参加費：お二人様5,250円(税込)

(グループ単位でのお申し込みとなります)

●募集人員：各日限定10名様

※ご用意できかねる場合もございますので、3日前までにご予約ください。

※その他、カニ料理をお楽しみいただけるホテルはP14をご覧ください。



**ザ グラン リゾート三方五湖  
支配人からのメッセージ**

2月はカニやふぐ、寒ぶりなどがとても美味しい時です。また、日本三大水仙郷の一つである越前海岸の越前水仙も見頃を迎え、とても見応えがあります。三方五湖の一つ、普湖は冬鳥が多く飛来するため、バードウォッチングを楽しむこともできます。冬の星空の美しさもぜひ堪能していただきたいですね。冬の三方五湖はいろいろ楽しみがありますので、ぜひ足をお運びください。



高田晃次

カニは、高タンパクで低カロリーのヘルシーな食材だ。ビタミンB1、B2、ナイアシンなどのビタミン群やミネラル、アミノ酸の一種であるタウリンが豊富に含まれている。

また、カニが赤い色をしているのは、アスタキサンチンという色素の作用で、免疫力を高める効果があるとも言われている。カニの旬は、一般的に冬から春にかけて。この時期のカニは、産卵シーズンとも重なり、身が詰まっ

ていておいしい、とされている。

カニには、ズワイガニ、トラバガニ、毛ガニなどの種類が知られているが、カニのおいしさは、何といってもカニの脚の身の濃厚な甘みとプリプリの弾力感。

カニ鍋やカニしゃぶ、カニみそを堪能し、カニの旨味が凝縮された雑炊で締めくくろう。

グランリゾートでは、各ホテルの料理長が腕をふるった、オリジナリティあふれる「カニ料理」を楽しむことができる。この時期にぜひ、贅沢でおいしいカニ尽くしを楽しみたいかがたろうか。

産卵期の今、  
ふぐが最も美味しい時期。

特集  
Kani & Fugu



今、食べ頃。カニとふぐ。



## ふぐ料理

ホテル	イベント	期間	料金/お一人様(税込)	お申込み
淡路島	ふぐ会席	3月31日(木)まで	3,150円	
白浜	ふぐ鍋会席	2月28日(月)まで※1	3,150円	
プリンス有馬	ふぐ会席	2月28日(月)まで※1	花水木料金+3,150円	G
三方五湖	ふぐ会席	3月31日(木)まで※1	5,250円	G
	ふぐ・カニ会席	3月31日(木)まで※1	5,250円	G
鳥羽	ふぐ鍋会席	2月25日(金)まで※1	3,150円	G※2

※1…特別期間を除きます。G…グループ単位でのお申込みになります。※2…2名様以上



※お好みでレモン、柚子も加えることさらに美味しくなります。

### 作り方

カニ・ふぐを食べるときに欠かせない調味料といえばポン酢。市販のポン酢もいろいろありますが、ホテルで使うポン酢を家でも作れたらいいと思いませんか。そこで、三方五湖の北村調理長に、ポン酢の作り方を教えてもらいました。

ホテルのポン酢を  
家庭で作ろう

味の決め手は  
やっぱりポン酢!?

だし(お玉2)、しょうゆ(お玉2)

みりん(お玉1.5)、お酒(お玉0.5)

酢(お玉2)、柑橘酢(お玉2)

追いがつお(50g)を合わせる。

※お好みでレモン、柚子も加えることさらに美味しくなります。

冬を代表する高級食材といえ  
ばふぐ。ふぐちり(てっちり)、ふ  
ぐ刺し(てっさ)、唐揚げなど調  
理法も様々に、古くから多くの  
人々に親しまれている海の幸  
だ。旬は11〜3月頃とされ、特  
に産卵を控えている2月ごろ  
は、白子が一番美味しい時期と  
言われている。身も、冬の冷たい  
水温によって締まっており、旨  
味、歯ごたえも抜群。まさに、今  
が食べ頃の魚なのだ。

ザグラン リゾートでも新鮮な  
ふぐを使った料理を楽しむこと  
ができる。三方五湖では地元若  
狭湾の若狭ふぐを、淡路島で  
は地元福良湾の三年ふぐを使  
うなど、ホテルそれぞれに調  
理長目利きのふぐを用いて作る  
料理はどれも十分に舌を満足  
させてくれるだろう。

今の時期を逃せば、次の冬まで  
美味しいふぐに出会うことはで  
きない。春が来る前に、ザグラン  
リゾートでふぐを堪能しよう。



THE GRAN RESORT

企画者/株式会社 大倉 グランツーリスト  
大阪府知事登録旅行業第2-1472号  
国内旅行業務取扱管理者:陶山晃

### 旅行代金(1名様)

会員 **26,500円** 会員紹介 **28,000円**  
宿泊費につきましては、各自ホテルにて別途  
ご精算となります。

- 添乗員・スタッフ同行。
- 会員様のご紹介者も参加できます。

出発日:平成23年**4月12日(火)** [2泊3日]

### ■ 募集人員

40名様(最少催行人員:30名様より)  
先着にて受付。2月15日(火)までに30名に満たない場合は中止させていただきますので、あらかじめご了承ください。また、40名を超えるとキャンセル待ちになる場合があります。

### ■ 集合時間・場所

午前8時15分 新大阪駅1階団体待合室前

### ■ お申込み方法

官製ハガキに①イベント名「高遠のさくらと飛騨の旅」②会員番号③参加者全員の氏名(フリガナ明記)、住所、電話番号(代表者は携帯電話など連絡の取りやすい番号)、年齢、生年月日、性別、メンバー種別、会員紹介である旨を明記のうえ係宛にご郵送ください。FAXでも受付いたします。(電話の受付はご遠慮ください)

関東・中部よりご参加の場合はお問い合わせください。

### ■ お問合せ・お申込み先

〒530-8530  
大阪市北区天神橋2丁目北2番11号  
株式会社大倉  
ザ グラン リゾート事務局  
「高遠のさくらと飛騨の旅」係

FAX 06-6355-6112 TEL 06-6353-1955  
担当 住岡・神山

# 第28回ザグランリゾートオリジナルツアー GRE下呂に泊まって 高遠のさくらと飛騨の旅

### ■ 行程

凡例: 凡例:バス=

<b>4/12</b> (火)	新大阪 8:30発 = (名神高速) = 多賀SA = = (東海北陸道) = 川島SA = 白鳥IC = = 郡上市白鳥町 (昼食) = 高山市内 (陣屋など散策) = = 永養寺 (しだれ桜) = GRE下呂 17:10着
<b>4/13</b> (水)	GRE下呂 8:00発 = 中津川IC = 神坂PA = = 高遠城址公園(桜祭り) (お弁当) = 養命酒工場 = = (中央道) = 中津川IC = GRE下呂 17:30着
<b>4/14</b> (木)	GRE下呂 9:30発 = 下呂温泉 合掌村 = 中津川市内 (昼食) = 関IC = = (東海環状道) = 関刃物センター = 蔵 18:10着 = (東海北陸) = (名神・第二京阪) = 大阪 =

※交通規制等の都合により、変更が生じる場合があります。  
関東・中部よりご参加の場合はお問い合わせください。



## GR城崎↔大阪・神戸 GR城崎 「ブルーライナー城崎号」 3月21日(祝)まで着

料 金	集合場所
往復(阪神発) 6,000円 3月まで 2/11(金)、3/20(日)	天王寺 (天王寺公園南側 あべちが③出口横) 10:10集合 10:20出発
5,500円 3月までの金・日曜まで 2/10(木)	なんば (近鉄難波駅ビル横 南都銀行前) 10:30集合 10:40出発
5,000円 上記以外の出発日	梅田 (梅田プラザモータープール) 11:00集合 11:20出発
片道は阪神出発日の1,500円引き 小学生以下は片道につき500円引き	神戸(12~2月迄梅田まで)シャトル便 (湊川神社前 JR神戸駅北側) 9:50集合 10:00出発

ご予約	取消・変更料
ブルーライナー予約センター http://www.acc-inter.com/bus/ TEL:06-6371-1131 〒531-0072 大阪市北区豊崎3-20-10 4F FAX:06-6371-1161 平日10:00~19:00 土日祝/休み	7~2日前…旅行代金の30% 前日…旅行代金の40% 当日…旅行代金の50% 旅行開始後…旅行代金の100%

毎日運行



ゴルフと旅行がご趣味の石橋さん。夫妻が、ザグランリゾートのメンバーになられたのは約4年前。有馬の広告を見られ、「他の有馬のホテルに比べて料金が安かったので、何で安いんだろう?」と聞いて合わせた。そこで始めてGRの存在を知ったんだけど、ホテルは全国にあるし、宿泊料金も良心的だし、いつでも利用できるのが会員になることにしたのよ」と奥様の順子さん。「よく利用するのはゴルフの時だけど、それ以外にも西国周りの時や、親戚との旅行の時にも利用させてもらってるよ」とはご主人の正吉さん。有馬にあるゴルフ場の会員権を持っているので、週末を利用して行くことが多く「最近ではGR有馬を一番利用しているね。料理も美味しいし、ゴルフの後の温泉は最高だよ」とご主人が語られると「有馬以外にも、他のGRも利用させてもらっているけど、どこもお料理が美味しいのが嬉しいわ。それに、気軽に便利に使えるのも気に入ってるの。先日も私たちの都合で朝食の時間を調整してくれたんだけど、臨機応変に対応してくれるのはとてもありがたいわね」と奥様も笑顔で続けられる。ご夫妻の友人たちもよくGRを利用して「すごく評判がいいのよ。また使いたいですよ」と連絡をもらっているのよ(笑)」とお二人とも、自分のことのように嬉しそうに



## 全国に点在しているから ライフワークに合わせて 利用できるのが嬉しい

ながら教えてくださる。ゴルフでGRを利用することが多いご夫妻だが、昨年の11月に軽井沢に泊まった際、初雪に見舞われたそう。「翌朝起きたら、一面真っ白になってたんだ。前日まで暖かかったし、あれには一人でびっくりしたわ」とご主人。「ゴルフの時に、GRは本当に便利ね。今はまだ二人とも仕事を休んでから週末にしか行けないけど、リタイアした後は平日もゴルフができるから、もっとGRを利用する機会が増えると思うわ」と奥様。ホテル主催のゴルフコンペにも参加したいそうだが、開催日が平日のため現在は断念されているそう、参加はリタイア後の楽しみにとっておられるのだとか。



## ザ グラン リゾート メンバーインタビュー

【第23回】

member interview

# 石橋正吉様 順子様

Ishibashi Masayoshi  
Junko

## 石橋正吉様 順子様

大阪府和泉市にお住まいのご夫妻。ご主人は輸送関係の会社経営、奥様は製造関係の会社で貿易の仕事されています。休日はご夫妻でゴルフに出かけることが多いようですが、時々奥様が1人で旅行することもあるそう。「来週もハワイに行くの」と奥様。取材当日は、遊びにきていたいとお孫さんと、子犬2匹が元気に出迎えてくれ、温かな雰囲気の中でインタビュー開始となりました。

## 最後の押し付け

この春嫁いでいく娘と最後の家族旅行に出かけることになった。行き先は、初めて家族旅行をした鳥羽だ。あの頃は娘もまだ幼く、私の手を小さな手でギュッと握りしめながら、トコトコと歩いていた。鳥羽水族館でアシカのショーを見て、弾けるような笑顔を見せ、ミキモト真珠島で海女さんたちが海に潜る様子に「すごいねえ」と興奮をしていた。そんな娘もすっかり大人になり、私の向かいで、夕食を楽しんでいる。特に「フォアグラと大根のステーキ バルサミコ風味」が気に入ったようで、「大根とフォアグラがこんなに合うなんて知らなかった。見た目と違ってくどくもないし、絶妙な味わいね。彼にも食べさせたいわ」と興奮気味だ。確かに、大根とフォアグラという組み合わせは一見合いそうにないが、相性は抜群だ。味付けも調理長のこだわりを感じさせるが、だからといって押し付け感はない。

そういえば、娘と喧嘩したときによく「お父さんはいつも自分の意見を押し付ける。私の意見なんて全然聞いてくれない」といわれたことを思い出す。苦笑いを浮かべる私に、どうしたの?と娘が聞いてくる。

「旦那さんと喧嘩したときは、自分の意見を押し付けすぎず、きちんと相手の話も聞くんだぞ」。

「突然、何言っているの?」と首をかしげる娘に、私の思いを理解したのか、「お父さんがそれを言っても説得力ないわよ」と妻が笑う。

娘には幸せになってほしい。だから、嫁ぐ日には、私から最後の意見の押し付けをしたいと思う。

「絶対に幸せになるんだぞ」。



調理長、今月の一品  
**フォアグラと大根のステーキ**  
**バルサミコ風味**

旬の大根と1〜2月が最も美味しい時期のフォアグラを使った一品です。大根は、鶏がらスープとかつおだしで割ったスープで、じっくりとやわらかく炊き上げ、七分目まで焼いてから、オーブンでじっくり焼き上げたフォアグラを上へのせました。大根の淡白さと、フォアグラの濃厚さの相性がよく、ご年配の方にも食べやすい味付けにしています。心を込めて作っておりますので、ぜひ一度ご賞味ください。

THE GRAN  
 RESORT  
 TOBA

ザ グラン リゾート鳥羽  
 調理長

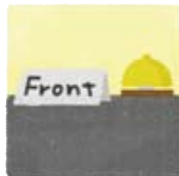
**大江 豊光**

(おおえ とよみつ)



# フォアグラと大根のステーキ バルサミコ風味





## ザ グラン リゾート、リニューアルします。

ザ グラン リゾートは、今年で37年目を迎えます。これもひとえに会員様のご愛顧のおかげであると心より御礼申し上げます。今回のホテルリニューアル計画は、ザ グラン リゾートでのホテルライフをより快適により安全に過ごしていただくため、全ホテルのパブリックトイレの洋式化やAED(自動体外式除細動器)の設置ほか、ご要望の多い客室の洋室化・和洋室化等の大規模改修を予定しています。つきましては、工事に伴う休館並びに作業等でご迷惑をおかけいたしますが、何卒ご理解、ご協力を賜りますようお願い申し上げます。

## ホテル改修工事に伴う臨時休館

GRE熱海	未定	GR城崎	4/4(月)~27(水)
GR有馬	3/7(月)~11(金)、3/18(金)	GR和歌の浦	未定
GR赤穂	3/1(火)~16(水)	プリンセス有馬	未定



ご要望の多い洋室と和洋室を増設。シンプルでありながら使いやすく落ち着いた雰囲気を大切に、ロングステイしていただけるような空間に。



GR三方五湖のロビーイメージ。高い吹き抜けを効果的に利用し、屋外とのつながりをもたせた開放感あふれる空間に。



GR赤穂のレストランイメージ。どの席からも海を間近に感じることでできるレイアウト。間接照明のやわらかい光に包み込まれた空間に。

※パースはイメージです。図面を基に描き起こしたもので現実と異なる場合があります。

### 予定工事内容

GRE熱海	エレベーター設置、客室変更
GR城崎	エレベーター設置、外観改装、ツインルーム
GR和歌の浦	レストラン・ロビー・厨房改修、大浴場リニューアル、客室変更
GR三方五湖	レストラン・ロビー改修、温泉導入、客室変更
GR赤穂	レストラン・ロビー・テラス改修、客室変更
GR天の橋立	大浴場改築・改修、ツインルーム
プリンセス有馬	1階・2階ロビーカーペット張替、インターネットコーナー設置、レディースルーム
GRE白浜	1階・2階ロビーカーペット張替、茶室を掘りごたつに変更
GR有馬	大浴槽温泉化、客室変更
GR箱根	屋根改修、脱衣場の壁・床張替
GR(軽井沢)	ロビー改装、客室変更
GR下呂	ロビーカーペット張替
GR加賀	外装塗装

(予定を変更する場合があります)



## ゴールデンウィーク特別期間についてのお知らせです

- 対象期間(特別期間)  
平成23年4月29日(金)・30日(土)・5月3日(火)・4日(水)泊
- 申込受付  
通常通りお電話でのお申し込みとなります。なお、会員種別により各ホテルの受付開始日が異なりますので、21ページの受付開始日をご参照ください。
- ご利用料金・キャンセル料について  
(1)今回は特別期間の料金をご利用いただきやすく設定しております。  
(2)掲載の料金表は、ご利用料金・キャンセル料とも税込の表示となっております。  
(3)特別期間については、11日前の午後4時以降前日キャンセル料と同額のキャンセル料がかかりますのでご注意ください。  
(4)2泊のご予約をキャンセルされる場合は、ご連絡日より両日ともキャンセル料がかかる場合もありますのでご注意ください。



### ゴールデンウィーク特別期間キャンセル早見表

キャンセル日	4/18	4/19	4/20	4/21	4/22	4/23	4/24	4/25	4/26	4/27	4/28	4/29	4/30	5/1	5/2	5/3	5/4
利用日	(月)	(火)	(水)	(木)	(金)	(土)	(日)	(月)	(火)	(水)	(木)	(金)	(土)	(日)	(月)	(火)	(水)
4/29(金)	△	○	○	○	○	○	○	○	○	○	○	◎					
4/30(土)		△	○	○	○	○	○	○	○	○	○	○	◎				
5/3(火)					△	○	○	○	○	○	○	○	○	○	○	◎	
5/4(水)						△	○	○	○	○	○	○	○	○	○	○	◎

○:10日前~前日 ◎:当日 ※各日とも16:00以降は翌日扱いとなります。※△印は11日前です。この日の16:00以降よりキャンセル料がかかります。

### GR特別期間ご利用料金・キャンセル料について(1人当たり)

●ご利用料金 (GR・GREホテル利用の場合)	料金は税込	●キャンセル料	
正メンバー・オーナー・サブオーナー・小学生	10,500円	前日キャンセル扱い (利用日の11日前の午後4時以降)	5,000円
サブメンバー・サブオーナー (GRホテル利用)	12,075円	当日キャンセル (利用日の前日の午後4時以降)	6,000円
ローズメンバー	12,600円	幼児ディナー (利用日の前日の午後4時以降)	2,500円
アネックス・法人ロイヤル・グローバル会員	13,125円		
利用券・同伴者	13,650円		
お子様ディナー (10才までの小学生対象)	7,350円		
幼児ディナー	4,200円		
幼児寝具使用料	630円		

※ランクアップのお夕食をとられる場合、別途料金がかかります。※温泉には別途入湯税がかかります。

〈プリンセス有馬利用の場合〉ご利用料金は料理の種類により異なります。  
〈会席料理〉

	花水木	四季	雅		六甲	摩耶	有馬
オーナー・サブオーナー・小学生	11,865円	13,440円	18,690円	〈鉄板焼き〉			
GR会員、GRポート会員、アネックス 法人ロイヤル・グローバル会員	13,965円	15,540円	20,790円	オーナー・サブオーナー・小学生	12,390円	14,490円	18,690円
利用券・同伴者	14,490円	16,065円	21,315円	GR会員、GRポート会員、アネックス 法人ロイヤル・グローバル会員	14,490円	16,590円	20,790円
				利用券・同伴者	15,015円	17,115円	21,315円

※10才以下の小学生の方が幼児ディナー、お子様ディナーを希望される場合は、7,350円となります。

### GREホテル素泊まり料金 (GRE会員のみ)

オーナー・サブオーナー・小学生	4,200円
アネックス・法人グローバル会員	7,350円
利用券・同伴者	7,875円

※プリンセス有馬、京都を1名で素泊まりされる場合、利用料金は8,400円となります。但し、65才以上のオーナー・サブオーナーがご利用の場合は4,200円となります。素泊まりのキャンセル料金は、前日キャンセル扱いの場合、左記金額の半額、当日の場合は全額となります。





GRE白浜

クエ鍋会席

希少価値の高い紀州クエを、恒例のクエ鍋でお召し上がりいただけます。

- 実施日/2月28日(月)まで  
(当日ご宿泊の方で希望者対象)
- 参加費/お一人様 3,150円(税込)

特別献立梅見会席

梅まつりの時期の特別献立を、ぜひお召し上がりください。希望される方には、お花見にお持ちいただける目張り寿司弁当をお渡しいたします。

- 実施日/2月10日(木)~2月18日(金)  
(当日ご宿泊の方で希望者対象)
- 参加費/お一人様 2,100円(税込)

GR近江舞子

湖国近江の逸品「鯉コク、鯉洗い」

湖国ならではの一品料理をこの機会にぜひお召し上がりください。

- 実施日/3月31日(木)まで
- 参加費/鯉コク(二人前) 3,150円(税込)  
鯉洗い (一~二人前) 1,575円(税込)

GR加賀

ブリしゃぶ会席

冬の醍醐味ブリしゃぶをお召し上がりいただけます。ぜひこの機会にお越しください。

- 実施日/2月28日(月)まで  
(当日ご宿泊の方で希望者対象)
- 参加費/お一人様 3,150円(税込)
- 最少催行人員/2名様より



GR鳥羽

伊勢エビ会席

伊勢エビを「焼き物、造り」のいずれかをお選びいただき会席料理に盛り込んでお召し上がりいただけます。お造りの場合は、翌朝の味噌汁でもお楽しみいただけます。

- 実施日/3月31日(木)まで(当日ご宿泊の方で希望者対象)
- 参加費/お一人様 2,100円(税込)  
(グループ単位でのお申込みとなります)
- 最少催行人員/12名様より



伊勢エビ3品コース

地元で獲れた活伊勢エビを造り、焼物、煮物にして会席に盛り込んでお召し上がりいただけます。この機会にぜひお越しください。

- 実施日/3月31日(木)まで  
(当日ご宿泊の方で希望者対象)
- 参加費/お一人様 5,250円(税込)  
(グループ単位でのお申込みとなります)
- 最少催行人員/2名様より

伊勢エビと松阪牛コース

三重県が誇る松阪牛をすき焼きで、伊勢エビを造り、焼物、具足煮と贅沢な会席料理をぜひお召し上がりください。

- 実施日/3月31日(木)まで  
(当日ご宿泊の方で希望者対象)
- 参加費/お一人様 7,350円(税込)  
(グループ単位でのお申込みとなります)
- 最少催行人員/2名様より

GR下呂

春の飛騨牛お楽しみ会席

昨秋大好評いただいた料理イベント。ご要望にお応えして、飛騨牛をメインに洋風アレンジした会席料理をお召し上がりください。

- 実施日/2月19日(土)~4月2日(土)  
(当日ご宿泊の方で希望者対象)
- 参加費/お一人様 2,100円(税込)
- 募集人員/20名様

梅だより

ホテル周辺に点在する、梅の名所をご紹介します。早春のひとときをお楽しみください。

ホテル名	名称	見頃	ホテルからの交通
近江舞子	石山寺普賢院跡	3月上旬	車 約45分
三方五湖	伊良積梅園	2月下旬~3月下旬	車 約20分
赤穂	綾部山梅林	2月中旬~3月下旬	車 約40分
熱海	熱海梅園	2月初旬~2月中旬	車 約15分
白浜	南部梅林	2月中旬~2月下旬	車 約40分

京都の梅の名所

場所	見頃
北野天満宮	2月中旬~3月中旬 梅苑入苑料600円(茶菓子付き)
京都御苑	2月中旬~3月中旬
二条城	2月中旬~3月上旬 入城料600円
梅宮大社	2月中旬~3月中旬 庭園拝観料500円

ザ グランリゾートの カニ料理

アツアツの焼きガニを口いっぱい頬ばったり、カニしゃぶの鍋をつつきながら甲羅酒を楽しんだり…。秋冬の旬の味覚「カニ」を思う存分お楽しみください。

実施期間 3月31日(木)まで

期間中、城崎・天の橋立・加賀・三方五湖では、通常料金でのご宿泊もカニづくし料理となります。

- 天の橋立:梅カニ会席(1泊目) 通常会席(2泊目)
- 加賀・三方五湖:カニ会席(1泊目) 通常会席(2泊目)



■カニ料理をお楽しみいただけるホテル一覧

ホテル	イベント	料金/お一人様(税込)
城崎	特別カニ会席	+5,250円
	特別カニしゃぶ	
	特別カニ鍋	
天の橋立	カニ会席	通常料金
	カニ鍋会席	
	松カニ会席	
箱根	竹カニ会席	+5,250円
	梅カニ会席	通常料金
三方五湖	カニ料理づくし	+3,150円
加賀	ふぐ・カニ会席	+5,250円
	特別カニ会席	
有馬	特別カニ会席	+3,150円
	カニ会席	通常料金
	カニ会席	+3,150円
	カニ三昧	+5,250円

(グループ単位でのお申込みとなります)

調理長 特別献立の夕食会

各ホテルの調理長が腕によりをかけた特別献立をご用意いたします。21ホテルそれぞれの個性豊かな味わいをお楽しみください。

- 参加費:それぞれお一人様 2,100円(税込)  
当日ご宿泊の方で希望者対象。グループ単位でのお申込みになります。  
※会員様ご同伴の皆様に限らせていただきます。  
※法人ロイヤル・グローバル会員様は利用券でご参加ください。



- GR下呂 池田 悟 2月 5日(土)
- GRE熱海 渡部健太郎 2月11日(金)
- GRE軽井沢 鎌田 孝 2月17日(木)
- GR京都 西江 康明 2月18日(金)
- GR箱根 白山 重春 2月18日(金)
- GR加賀 清水 末広 2月18日(金)
- GR近江舞子 志村 眞吾 2月18日(金)
- GRE伊豆 池内 強 2月18日(金)
- GRE淡路島 小笠原巳鶴 2月19日(土)

- GRE熱海 村岡 竜也 2月19日(土)
- GR白浜 丸山 良治 2月19日(土)
- GR赤穂 小野 誠彦 2月19日(土)
- GR鳥羽 大江 豊光 2月25日(金)
- GR有馬 尾鷲 敏之 2月27日(日)
- GR和歌の浦 出口 卓治 3月 4日(金)
- プリンセス有馬 小山 和夫 3月 4日(金)
- GR下呂 池田 悟 3月 5日(土)
- GRE軽井沢 渡部健太郎 3月12日(土)

GRE熱海

相模地魚会席

金目鯛をはじめとした地魚相模湾で水揚げされた新鮮な春の地魚をお召し上がりください。

- 実施日/3月5日(土)~4月24日(日)  
(但し、特別献立の夕食会開催日を除く)  
(当日ご宿泊の方で希望者対象)
- 参加費/お一人様 3,150円(税込)  
(グループ単位でのお申込みとなります)
- 最少催行人員/2名様より

GR赤穂

牡蠣づくし会席

赤穂名物の一つ坂越産の牡蠣を調理長小野がアレンジいたします。ぜひ、この機会に坂越産の牡蠣を心ゆくまでお召し上がりください。また、通常会席の献立には牡蠣料理が一品付いております。

- 実施日/2月28日(月)まで  
(当日ご宿泊の方で希望者対象)
- 参加費/+2,100円  
(グループ単位でのお申込みとなります)

美しく元気になろう。



### なんてたった健康パラダイス

#### 四季折々のおいしさと栄養がたっぷり。旬の食材を食べて健康づくり。

食材には食べ頃になる時期があります。野菜や果物は、自然の中でたわわに実る時期であり、魚介類の場合は脂がのって収穫しやすい時期。つまり、その食材にとって最も適した時期に育ったものが、旬の食材として私たちの食卓に運ばれています。春は山菜類、夏は果菜類、秋はキノコ類、冬は根野菜類など、四季それぞれ旬の食材を楽しむことは、日本の食文化でもあるのです。また、「柿が赤くなれば医者者が青くなる」「サンマが出るとあんまが引込む」など、ことわざにも登場するように、旬の食材は健康効果も認められていました。それもそのはず、昔から旬に採れる食材は栄養価が高まるため、旬の食材を食べることで身体に栄養を補給し、健康づくりに一役買って来たのです。現代は昔と違って、一年中さまざまな食材が出回っていますが、旬の食材なら手ごろに入手できるのも魅力。日頃の食生活に積極的に取り入れて、おいしく、ヘルシーに季節の移り変わりを楽しんでみましょう。

#### 代表的な旬の食材



**春** 野菜／菜の花、ウド、キャベツ、フキ、グリーンピース、ニラ

**夏** 野菜／トマト、ナス、トウモロコシ、キュウリ、ピーマン、エタマメ

**秋** 野菜／サツマイモ、シメジ、マイタケ、タマネギ、チンゲンサイ

**冬** 野菜／クワイ、ゴボウ、ダイコン、ハクサイ、レンコン、サトイモ

魚介／ブリ、ホッケ、マグロ、アマダイ、キンキ、サワラ、ハマチ

### 健康かんたんレシピ

vol.10



## 蒸し牡蠣の香草ソースがけ



ザグランリゾート 鳥羽 調理長 大江 豊光

冷蔵庫にある素材に、ちよつと手を加えるだけで見違える味になる不思議。美味しさの魔術師、ザグランリゾートの調理長がそんな秘伝を伝授する、驚くほどかんたんで、驚くほど美味しいレシピです。

#### 材料(3人前)

- むき牡蠣 6個
- パプリカ赤黄 各1/4個
- レモン 少々
- 芽ねぎ 少々
- 葛または片栗粉 少々
- バジル 10g
- タラジン 10g
- チャペル 10g
- ミント 10g
- んにく 少々
- ピーナツオイル 少々
- 塩コショウ 適量

#### 作り方

- 牡蠣をよく洗い、水気を取り、葛を打ち蒸し器で蒸す。
- パプリカをみじん切りにして湯通しし、水分を切っておく。
- レモンはいちょう切りにしておく。
- バジル、タラジン、チャペル、ミント、んにく、ピーナツオイルをミキサーまたはフードプロセッサーに入れてよく攪拌し、塩コショウで味を調える。
- 器に牡蠣をのせ、牡蠣の上に②のパプリカ、芽ねぎ、レモンを色よく盛り、周りに④の香草ソースをかける。

### ザグランリゾートからのお知らせ



株式会社大倉は、おかげさまで2012年に創業50周年を迎えます。そこでザ グラン リゾートでは、今日までのご愛顧に感謝して、「ザ グランリゾート感謝祭」を開催中。香西かおりさんプロデュースのもと、現在活躍中のアーティストによる公演やイベントをお届けしておりますので、ぜひご参加ください。

## もうすぐ創業50周年 ザグランリゾート感謝祭 香西かおりさんプロデュース イベント

### 第8回 2月25日(金) 香西かおりさんがカラオケ審査員 ホテル対抗大感謝祭

第8回目は、ホテル対抗形式で、クイズ大会やカラオケ歌合戦などの楽しい催しを盛りだくさんでお届けいたします。皆様、ぜひ一緒に盛り上がりましょう。

- 日 程 / 2月25日(金)
- 定 員 / 80名様
- 参加費 / 3,675円
- 参加ホテル / P有馬、有馬、淡路島、白浜、京都、三方五湖、近江舞子、和歌の浦
- 場 所 / プリンセス有馬
- 時 間 / 17:30~



## 水百話 16

### 世界が活用する技術「逆浸透法」



大倉の浄水器レンタルサービス  
**GRAND WATER SYSTEM**  
 月々 **6,300円**  
 (1日分たったの210円)  
 サイズ:W260×H410×D208  
 お問い合わせ グラン ウォーター システム係  
**0120-56-2200**  
 受付時間9:00~18:00



**世界の水不足解消に期待される海水淡水化**

世界の水不足が、深刻化しているといわれています。このまま世界の人口が増え続けるとさらに深刻な問題に。その上、地球温暖化によって干ばつや洪水などが増えると、安定した水資源を確保できなくなる恐れがあります。水が不足すると、食料不足や生態系への影響をもたらす原因に。そんな水不足問題を解消する方法として注目されているのが、海水を淡水に変える「海水淡水化」という技術です。主に利用されているのは、「多段フラッシュ法」と「多重効用法」、「逆浸透法」の3つの方法。中でも一番多く利用されているのが「逆浸透法」で、圧力をかけた海水を、逆浸透膜を使って真水のみを透過させて淡水を作ります。この「逆浸透法」は「グランウォーターシステム」でも採用しており、逆浸透膜によって水道水に含まれる有害物質を除去し、安全で美容と健康にやさしいミネラルウォーターを作ります。

## 連泊割引キャンペーン

日頃の皆様のご愛顧に感謝して、全ホテルで連泊割引キャンペーンを行っております。ぜひ、この機会にゆっくりとした行程でザ グランリゾートをご利用ください。

実施期間/3月30日(水)泊まで  
※2月11日(金)・12日(土)・3月19日(土)・20日(日)泊を除きます。

全ホテルで連泊された2泊目以降 **1,050円**割引

※他のGRにまたがる宿泊も対象となります。  
 ※エレガントホテルの素泊まりは対象外です。  
 ※幼児はキャンペーン対象外です。  
 ※法人会員の謝恩キャンペーンとの併用不可です。

## OKURA POINT CARD

### 大倉ポイントカードポイントアップキャンペーン

内容:平日はポイントを5倍付与。土曜日はポイントを3倍付与。  
 ●実施期間:2/1(火)~2011/3/30(水)泊  
 ※2/11(金)、3/20(日)は3倍の付与となります。  
 ※従来のバースデーキャンペーンのポイント3倍付与と併用可。


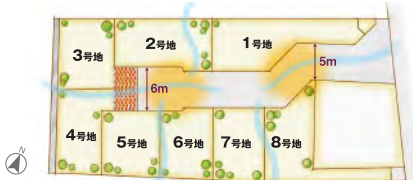

- ◎入会金・年会費無料!
  - ◎お得なポイント還元!
- 貯まったポイントは、1ポイント=1円としてご利用いただけます。  
 ※ご入会は店頭で受け付けております。  
 ※バースデーなどポイントアップの特典もございます。

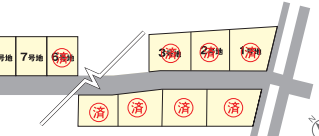
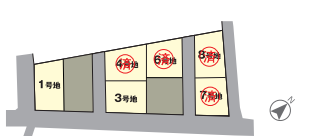
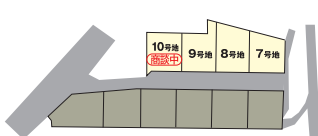


詳しくはホームページで <http://www.okura-point.com>

戸建てシリーズ  
Home series 供給実績 約10,000棟以上

OKURA HOME

<p>首都圏</p> <p>「杉戸高野台」モデルハウス特別分譲</p>  <p>●所在地/埼玉県北葛飾郡杉戸町高野台西2丁目7-20他●東武日光線「杉戸高野台」駅徒歩9分●総戸数/1戸</p>	<p>中国圏</p> <p>オークラホーム千歳烏山</p>  <p>●所在地/東京都世田谷区北烏山3丁目1240番3他●京王線「千歳烏山」駅徒歩13分●総区画数/8戸</p>	<p>中国圏</p> <p>1~12号地 大倉建築条件付き土地分譲「米倉」</p> <p>特選物件「米倉」 注文住宅受付中</p>  <p>●所在地/岡山県南区米倉字二ツ樋144番1他1筆●総区画数/12戸</p>
---	--	---

<p>中国圏</p> <p>建築条件付き土地分譲「江並」</p> <p>特選物件「江並」 注文住宅受付中</p>  <p>●所在地/岡山県岡山市中区江並字九割289の一部●交通/両備バス「三輪郵便局」バス停徒歩3分●総区画数/6区画</p>	<p>中国圏</p> <p>建築条件付き土地分譲「湊」</p> <p>特選物件「湊」 注文住宅受付中</p>  <p>●所在地/岡山県岡山市中区湊字兼近245番3他●交通/両備バス「倉田中」バス停徒歩6分●総区画数/6区画</p>	<p>中国圏</p> <p>建築条件付き土地分譲「橋津」</p> <p>特選物件「橋津」 注文住宅受付中</p>  <p>●所在地/岡山県岡山市北区橋津618-3他2筆の一部●交通/中鉄バス「八坂大橋」バス停徒歩4分●総区画数/4区画</p>
---	--	--

ニュータウンプロジェクト  
New town project  
OKURA HOME Hills  
総区画数 約60,000区画

<p>■橋本ガーデンタウンさつき台</p>  <p>●所在地/和歌山県橋本市さつき台1丁目1-1他●交通/南海高野線「御幸辻」駅徒歩7分●総区画数/673区画</p>	<p>■吉川ニュータウン美奈木台</p>  <p>●所在地/兵庫県三木市美奈木台他●交通/JR宝塚線「三田」駅より神姫バス「美奈木台」行24分●総区画数/804区画</p>	<p>■ガーデンタウン児島</p>  <p>●所在地/岡山県倉敷市児島小川町928-19他●交通/JR瀬戸大橋線「上の町」駅徒歩13分●総区画数/221区画</p>	<p>■オークラホームヒルズ瑞穂</p>  <p>●所在地/岐阜県瑞穂市生津字川原808番地他●交通/JR東海道「本線」駅徒歩33分・樽見鉄道「美江寺」駅徒歩24分●総区画数/112区画</p>
--	---	--	--

マンションシリーズ  
Mansion series 供給実績 約20,000戸

GRAND COURT

<p>首都圏</p> <p>グラン・コート西日暮里</p>  <p>●所在地/東京都荒川区西日暮里5丁目5番7他(地番)●交通/JR山手線「西日暮里」駅徒歩5分、JR山手線・JR常磐線・京成線「日暮里」駅徒歩7分●総戸数/16戸</p>	<p>首都圏</p> <p>グラン・コート北柏</p>  <p>●所在地/千葉県柏市北柏3-3-10、3-3-11丁目1-1他●交通/JR常磐線「北柏」駅徒歩3分●総戸数/51戸(他に管理室1戸)</p>	<p>首都圏</p> <p>グラン・コート北柏II</p>  <p>●所在地/千葉県柏市北柏2-12-7他●交通/JR常磐線「北柏」駅徒歩3分●総戸数/27戸(他に管理室1戸)</p>	<p>中部圏</p> <p>グラン・コート花崎</p>  <p>●所在地/埼玉県加須市花崎北1-15-1●交通/東武伊勢崎線「花崎」駅徒歩2分●総戸数/38戸(他に管理室1戸)</p>	<p>中部圏</p> <p>グラン・コート瓢箪山</p>  <p>●所在地/愛知県名古屋守山区東山町交通/東武伊勢崎線「花崎」駅徒歩2分●総戸数/39戸</p>
<p>中部圏</p> <p>グラン・コート港西</p>  <p>●所在地/愛知県名古屋市港区十一屋二丁目325番●交通/あおなみ線「桶水」駅徒歩約4分●総戸数/58戸</p>	<p>中部圏</p> <p>グラン・コート三郷</p>  <p>●所在地/愛知県尾張旭市三郷町角田1123番64号●交通/名鉄瀬戸線「三郷」駅徒歩約9分●総戸数/25戸</p>	<p>中部圏</p> <p>グラン・コート犬山</p>  <p>●所在地/愛知県犬山市犬山字東三条1-2-3番地●交通/名鉄犬山線「犬山」駅徒歩約5分●総戸数/32戸</p>	<p>近畿圏</p> <p>グラン・コート壬生川F.L.A.T</p>  <p>●所在地/京都府京都市下京区中堂寺壬生川町1番4、1番26、2番15、12番9●交通/JR嵯峨野線「丹波口」駅徒歩4分●総戸数/30戸</p>	<p>近畿圏</p> <p>グラン・コート西京極II 天神リヴェーラ</p>  <p>●所在地/京都市右京区西京極大寺団子町38番、39番1●交通/阪急京都線「西京極」駅徒歩7分●総戸数/66戸</p>

各物件のお問合せは

<p>■首都圏</p> <p>東京本社 ☎0120-228-682</p>	<p>■中国圏</p> <p>名古屋支店 ☎0120-566-126</p>
<p>■近畿圏</p> <p>京都支店 ☎0120-075-419</p>	<p>■中国圏</p> <p>岡山支店 ☎0120-092-419</p>

オークラホーム 各支店 Tel.03-3789-7751

オークラホーム 甲子園口支店 ☎0120-988-065



Close Up



673区画のビッグニュータウン

販売してからが本当のお付き合い。  
世代を超えたコミュニティづくりを目指します。

さつき台の用地取得、開発造成、建築、販売まですべてを自社で行っている大倉。「私たちが何よりも大切にしていることは、住まいを販売させていただいてからのお付き合いです」という(株)大倉南口西日本統括部長にお話を聞きました。

さつき台現地案内所には、大倉のスタッフが常駐しているのですか？

メインロード沿いにあるさつき台現地案内所では、住民の皆さまに気軽にお越しいただけるようスタッフが常駐し、開放しています。他のニュータウンでは土地を造成した会社と家を建てた会社が違うため、トラブルが起きた時にどこに相談すれば良いのかわからないというケースがあるようすが、すべてを一貫体制で行っている大倉は窓口がひとつですので心配ありません。住まいに関する悩みを相談したい時は、いつでもお越しください。いつもそばにいますという安心をお届けすることが私たちの役割だと考えています。

橋本支店が積極的に取り組んでいることはなんですか？

さつき台は「子育て世代」に向けた、街づくり、家づくり、コミュニティづくりをすすめています。年月を経て培われた開放感あふれる街並や、あたたかい人間関係、豊かな自然は、他の世代の方にとっても大きな魅力となるはずだ。たとえば、子育てを卒業した世代の方が、第2の人生をのんびり過ごすための場所として。また、結婚前の若い世代の方にとつては、少し上の子育て世代の方々をお手本にしながら、余裕をもって将来に備えることができる場所として。

さまざまな世代の方が共存することで、さつき台のコミュニティに広さと深みが生まれ、より魅力的な地域社会の形成と、子どもたちの心の成長につながっていくことはありませぬ。また、地域のイベントに積極的に協力参加したり、橋本支店主催のオリジナルイベントを開催

 <p>さつき台の自治会主催の夏祭り。大倉も出店協力をするなど積極的に地域活動に参加しています。</p>	 <p>販売センターで毎月開催しているさつき台子育て支援サークル「きっずえんじえる」は、子育てで真っ最中のお母さんの交流の場に。</p>
 <p>有名シェフが調理した給食を通じて交流を囲む大倉主催の食育イベント「スーパー給食」。近隣の紀見小学校で開催しました。</p>	 <p>恒例の「フリーマーケット」は、住民の方の交流をを広げ、深めていただく絶好の機会。大倉のスタッフも参加しています。</p>

さつき台で一番駅ちかエリア「Station Hills」7区画好評分譲中!

相談会&見学会開催中

資金相談会 買替え相談会 構造見学会

橋本ガーデンタウンさつき台へのお問い合わせは ☎0120-988-065

さつき台現地案内所 TEL.0736-33-0843

※メンテナンス休館:プリンセス有馬3月2日(水) GRE淡路島3月9日(水) GRE京都3月8日(火)

ホテル名 月	有馬・熱海・加賀・伊良湖	伊豆・鬼怒川・下呂・天の橋立	軽井沢・葉山・三方五湖・鳥羽	白浜・城崎・赤穂・箱根	近江舞子・和歌の浦
2	7(月)8(火)9(水) 21(月)22(火)23(水)24(木) 1(火)~28(月)伊良湖は休館 14(月)~17(木)加賀は休館	1(火)2(水) 14(月)15(火)16(水)17(木) 28(月) 天の橋立は全日営業 1(火)~28(月)鬼怒川は休館 3(木)伊豆は休館 14(月)伊豆は営業	1(火)2(水)3(木) 15(火)16(水)17(木)18(金) 28(月) 1(火)~3(木)三方五湖は営業 14(月)葉山は休館 18(金)葉山は営業 22(火)~24(木)軽井沢は休館	7(月)8(火)9(水) 21(月)22(火)23(水)24(木) 城崎は全日営業 10(木)白浜は休館 14(月)~17(木)箱根は休館	14(月)15(火)16(水) 1(火)~3(木)和歌の浦は休館 17(木)近江舞子は休館 28(月)和歌の浦は休館
3	7(月)8(火)9(水)10(木) 22(火)23(水)24(木)25(金) 7(月)~11(金)、18(金)GR有馬は臨時休館 1(火)~11(金)伊良湖は休館 14(月)~17(木)有馬は休館	1(火)2(水)3(木) 14(月)15(火) 22(火)23(水)24(木)25(金) 天の橋立は全日営業 1(火)~11(金)鬼怒川は休館 14(月)15(火)鬼怒川は営業 16(水)伊豆は休館 25(金)伊豆は営業	1(火)2(水)3(木) 8(火)9(水)10(木)11(金) 22(火)23(水)24(木) 7(月)葉山は休館 8(火)~11(金)三方五湖は営業 11(金)葉山は営業 25(金)葉山は休館	1(火)2(水)3(木) 7(月)8(火)9(水)10(木) 14(月)15(火)16(水) 28(月)29(火)30(水)31(木) 1(火)~16(水)、赤穂は臨時休館 城崎は全日営業 30(水)31(木)赤穂は営業	15(火)16(水)17(木) 1(火)~3(木)和歌の浦は休館 14(月)近江舞子は休館 22(火)~24(木)和歌の浦は休館
4	5(火)6(水)7(木)8(金) 18(月)19(火)20(水)21(木)	5(火)6(水)7(木) 18(月)19(火)20(水)21(木) 25(月)26(火) 5(火)~7(木)天の橋立、伊豆は営業 11(月)~14(木)天の橋立は休館 12(火)~14(木)伊豆は休館	4(月)5(火)6(水)7(木) 18(月)19(火)20(水)21(木) 25(月)26(火) 18(月)鳥羽は営業 18(月)~21(木)三方五湖は営業 25(月)26(火)葉山は営業 27(木)鳥羽は休館	11(月)12(火)13(水)14(木) 26(火)27(水) 4(月)~27(水)城崎は臨時休館 11(月)~14(木)赤穂は営業 18(月)~21(木)赤穂は休館	18(月)~21(木)和歌の浦は休館

※ で囲んだホテルは で囲んだ日付のみが休館日となります。その他のホテルについては表記の日付すべて( で囲まれた日付を含む)が休館日となります。

鬼怒川 0288-76-1151 伊豆 0557-22-0022 鳥羽 0599-26-3585 天の橋立 0772-27-1371 白浜 0739-43-2351 赤穂 0791-48-0077  
 葉山 046-875-9556 軽井沢 0267-42-8300 加賀 0761-74-6811 京都 075-451-1600 P・有馬 078-904-1566 炭火焼蔵 06-6341-4129  
 箱根 0460-84-7133 下呂 0576-24-1313 三方五湖 0770-32-1516 城崎 0796-28-3205 有馬 078-904-1661 日本料理蔵 06-6343-8088  
 熱海 0557-81-3334 伊良湖 0531-35-1211 近江舞子 077-596-0377 和歌の浦 073-444-4113 淡路島 0799-74-0200

※事務局の休日は、2/5(土)、6(日)、12(土)、13(日)、19(土)、20(日)、26(土)、27(日)、3/5(土)、6(日)、12(土)、13(日)、19(土)、20(日)、26(土)、27(日)です。その際の変更・キャンセルにつきましては、直接ホテルへご連絡願います。

GR・GRE HOTELの予約方法 RESERVATION

予約受付番号 (大阪)06-6353-1955(代) (東京)03-3567-1489(代)

■受付時間 午前9時~午後4時 ■受付開始日(利用日起算) 受付開始日が事務局の休日にあたる場合は、翌営業日が受付開始日となります。

利用ホテル	会員種別	エレガント会員		
		グランリゾート会員 [ポート、ファミリー、カンパニー会員]	熱海・伊豆・白浜・軽井沢	京都・淡路島
GRホテル	2ヵ月前の同日より 1ヵ月前の同日より	2ヵ月前の同日より	2ヵ月前の同日より	2ヵ月前の同日より
GREホテル	1ヵ月前の同日より			
GRE京都 GRE淡路島	但し、特別期間・夏季期間・土曜と祝祭日の前日については、3週間前の同曜日より	1ヵ月前の同日より	2ヵ月前の同日より (所有ホテル以外は1ヵ月前の同日より) ☆	1ヵ月前の同日より
プリンセス有馬	2週間前の同曜日より			

◎ GR近江舞子のご予約については、1ヵ月前の同日より受付開始となります。但し、GRファミリー会員様(MJ-000)は2ヵ月前の同日より受付開始となります。  
 ☆プリンセス有馬ポート・京都ポート・淡路島ポート会員の所有ホテルのご予約は、平日の場合2ヵ月前の同日より、特別期間・土曜と祝祭日の前日については6週間前の同曜日より受付開始となります。


■ゴールデンウィーク特別期間のご予約について。  
 今年のゴールデンウィーク特別期間は、通常通りお電話でのお申し込みとなりますのでお問い合わせの無いようお願いいたします。詳しくは本誌10ページをご覧ください。

■利用券について。  
 ポート会員、法人会員とエレガント会員の皆様の利用券は、2月15日(火)に発送を予定しております。本年3月1日(火)ご宿泊分よりご利用ください。

■事務局受付時間外のご予約  
 お申し込み・変更・キャンセルについて。  
 ホテルにおきましても予約状況のご案内や各ホテルごとのご予約のお申し込み・変更・キャンセルを受付させていただいておりますので、事務局受付時間外もお気軽にホテルまでお電話ください。

■ホームページのご案内。  
 ◎株式会社大倉のホームページ。  
<http://www.okura.co.jp>  
 ◎ザ グラン リゾートのホームページ。  
<http://www.granresort.jp/>  
 ◎お得な情報やホテルからのご案内のブログ。  
<http://www.granresort.jp/blog>

■法人ロイヤル会員、法人グローバル会員の皆様へ。  
 ご利用を希望される社員様から、直接予約センターへご予約いただけるようになりました。



MAIL LOAN

- 実質年利 / 6.0% 但し融資額50万円以上の場合
- 融資額 / 会員預り証書額面内で5万円単位
- 返済期間 / 6ヵ月より最長5年まで(1年きざみ)(ローン手数料・印紙代等実費はご負担願います)

お問い合わせ・お申し込みは  
 大倉グループ(大阪府知事10第00388)  
 ジェイシーサービス株式会社  
 〒530-0041 大阪市北区天神橋2丁目2番11号  
 TEL 06(6357)5223

OKURA GRAND CLUB

ザ グラン リゾートの会員様、大倉の住宅をご購入いただいたお客様だけのプレミアムクラブ

OKURA GRAND CLUBは、創業50周年を迎えるにあたり、大倉の住宅をご購入いただいた大切なお客様をメインメンバーとした友の会として、今日までのご愛顧に感謝の気持ちを込めて誕生しました。お役立ち情報の提供をはじめ、会員様だけの多彩な特典をご用意しています。ぜひこの機会にOKURA GRAND CLUBにご入会ください。

会員特典

- 特典 1** 当社住宅をご購入で値引き、ご紹介で謝礼金を進呈いたします。  
分譲マンション、分譲住宅をご購入いただきますと30万円値引きいたします。またご友人など、ご紹介いただいた方が当社の分譲マンション、分譲住宅をご購入いただきますと、30万円を謝礼金として進呈いたします。  
 (注文住宅ほか建築請負の場合は契約額の1%とさせていただきます。)
- 特典 2** 最新の情報をお届けします。  
メールマガジンなどで分譲マンション、戸建て住宅やリフォームなどに役立つお知らせやイベント情報を優先的にご案内いたします。
- 特典 3** ザ グラン リゾート会報誌「Gran Gran」をお届けします。  
旅の情報や会員制リゾートクラブ「ザ グラン リゾート」ホテルのイベント情報のほか、お楽しみいただける記事が満載です。
- 特典 4** 超人シェフのレシピを配信します。  
服部幸徳氏、道場六三郎氏、坂井宏行氏を中心としたそうそうたるメンバーで結成された「超人シェフ倶楽部」所属のシェフ達のレシピを配信します。大倉は超人シェフ倶楽部を応援しています。
- 特典 5** コンテストやクイズなどに応募ができます。  
賞品が当たるクイズや、写真や絵画コンテストにご応募いただけます。
- 特典 6** OKURA GRAND CLUBの会員様に限り「ザ グラン リゾート クラブ会員」にご入会いただけます。  
OKURA GRAND CLUBの会員様限定の特典。全国の会員制リゾートクラブのホテルをメンバーとしてご利用いただけるクラブ会員を新たに設けました。リゾートライフをご満喫ください。
- 特典 7** バスツアーをはじめ多彩なオリジナルイベントにご参加いただけます。  
温泉や美術館めぐり、ゴルフコンペなど、いろいろなジャンルのイベントにご参加いただけます。

入会金無料 / 年会費無料

さらに 新規プロジェクトの優先分譲のご案内やモデルルームの優先案内会のほか、さまざまなイベントやセミナーにもご参加いただけます。このほかにも、多彩な特典を用意しています。

お問い合わせは、大倉友の会「OKURA GRAND CLUB」事務局 TEL06-6353-1766

選べる旬のお料理

宿泊ご予約時にお申し込みいただくだけで、お好きな会席を通常料金でお楽しみいただける「選べる旬のお料理」。鍋、寿司、天ぷらなど、ホテルによってさまざまな会席をご用意いたしております。

ボリュームアップ会席

量が少し物足りないというお客様や若い方にもご満足いただけるボリュームたっぷりの献立をご用意いたしました。



天ぷら会席

寿司会席

選べる旬のお料理 ホテル別会席早見表(2月)

ホテル名	鍋会席	寿司会席	天ぷら会席
和歌の浦	梅鯛しゃぶしゃぶ・梅鳥水煮	-	○
下呂	飛騨牛しゃぶしゃぶ会席	○	-
箱根	足柄牛しゃぶしゃぶ	-	○(2名様以上)
加賀	牛しゃぶしゃぶ・すき焼	-	○
GR有馬	地鶏のすき焼	○(2名様以上)	○
鳥羽	すき焼会席	-	○(平日のみ)
葉山	牛しゃぶしゃぶ	○	○
天の橋立	-	○(4名様以上)	○
赤穂	和牛と三田豚のしゃぶしゃぶ	-	○
近江舞子	鴨鍋会席	○	○
軽井沢	深山鍋	-	○
熱海	和牛しゃぶしゃぶ	-	○
白浜	牛しゃぶしゃぶ	○(2,100円アップ有)	○
伊豆	金目鯛しゃぶしゃぶ	-	○
P有馬	吹き寄せ鍋	○(2,100円アップ有)	○
京都	ヘルシー塩ちゃんこ鍋	○(2,100円アップ有)	○
淡路島	カニ鍋	○	○

※特別期間を除きます。※ご予約時にお申込みください。