

秋はやっぱり、おいしい。



50周年に向けて。
50th
OKURA

選ばれる大倉であり続けるために。

Gran Gran OCTOBER 2010, Vol.28 2010年10月1日発行 発行所/株式会社 大倉 〒530-8530 大阪市北区天神橋2丁目北2番11号 企画・編集/株式会社 大倉 定価 1部155円(税込)・年1860円 購読料は年会費に含む

奥様は



名リフォームプランナー

Selection 12

ショールーム見学編

大倉 × INAX 共同特別企画



ショールームへ行こう!

我が家ではリフォームを検討中なんだけど、
まず何からはじめればいいのか分からなくて悩んでるの。
大倉の営業さんに相談してみよう!



リフォームの第一歩は、ショールーム見学からです。いろいろカタログを集めるよりも、実際に見て、ふれて、感じていただくことで、具体的なイメージが湧き、リフォームはより現実的なものになりますよ。では早速、行ってみましょう。

ようこそ、いらっしゃいませ。インテリアコーディネーター兼アドバイザーがご案内いたします。



よろしくお願ひします。たくさん人がいて、賑わっていますね。

一日平均して約150組のお客様が来られます。お一人で来られる方から家族みんなで揃ってこられる方まで、さまざまですよ。

小さい子どもを連れてきても大丈夫かしら?

もちろん大丈夫です。キッズコーナーもご用意しています。



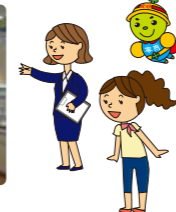
あっちのコーナーでは何をしてるのかしら。

こちらは、実際にキッチンを使ってお料理などの実演もできるコーナーです。今日はイベントなので、かき氷をつくっていますね。

なるほど!実際に使っているところを見られるから、イメージが湧きやすいわ。



他にもさまざまな体験コーナーがあります。たとえば、こちらは今話題の壁材「エコカラット」の性能が一目で分かるようになっています。左はエコカラットを使った部屋、右はふつうの壁材を使った部屋。2つの部屋とも、朝からずっと加湿器をつけています。



右はガラス面にびっしり水滴がついているのに、左はなんともないわ。エコカラットが湿気を吸収しているのね。

そうなんです。だから、冬場でも結露がつきにくいんですよ。

これは? かわいいミニチュアサイズのお風呂ね。



システムバスルームの浴槽や壁、床には、それぞれ多彩なバリエーションをご用意しています。このミニチュア模型で、さまざまな組み合わせを視覚的に確認していただくことができます。パソコンでお客様のイメージを画像化してお送りすることもできますよ。最近人気なのは、白を基調にして壁の一面だけに色を入れる、ワンポイント的な組み合わせですね。

私もお願いしようかしら。でも、種類が本当にたくさんあって迷ってしまうわ。こんなにタイルがたくさん!

ご相談、プランニング、お見積もりは、すべて無料で承っています。

ショールームへは、何度でも足を運んでいただいでいいんですよ。商品が決まってプランが具体化したら、いよいよ夢をカタチにしましょう。リフォーム工事は安心安全な大倉におまかせください!

今日は実際に商品の魅力を体感して、自分の好みを認識できたわ。それにうちはどんな商品が合っているのかも。リフォーム実現の第一歩ね。今度は、主人と子どもを連れて来なくちゃ。

今月のおすすめ商品 INAX 協賛

壁やベットの背面壁を演出する
エコカラット ECO-DP05M
呼吸する内装壁材。カビ・ダニの繁殖を抑えるうえ、ペットやトイレの臭いを吸収する脱臭効果もあります。

定価65,000円(税込)
大倉特別販売価格
53,800円(税込) 5mプラン
●施工費別途
●地域により価格が異なる場合がございます。



超節水ecoトイレ
サティス CBC-S11S-DV-S416
4人家族の場合で、2日間でお風呂一杯分(約180ℓ)も節水できます。

定価270,000円(税込)
大倉特別販売価格
198,000円(税込)
●取り付け工事費別途
●地域により価格が異なる場合がございます。



お問い合わせ、商品のお申込みは **レッツゴー イエイク**
0120-05-1819

www.ieiku.com

家育 検索



大きな夢を築く。
大倉

大阪本社 / 〒530-8530 大阪市北区天神橋2丁目北2番11号 TEL.06-6353-3911(代)
●建設業者許可/国土交通大臣許可(特-19) 第2198号 ●宅地建物取引業免許/国土交通大臣(12) 第590号
●一級建築士事務所/大阪府知事登録(ト) 第8646号 ●不動産特定共同事業免許/大蔵大臣・建設大臣第9号 ●(社)不動産協会加盟

ザグランリゾート 統括料理長

小山和夫の 茶事風精進料理

限られた食材の中で、手間ひまを惜しまず、食べる人を想い、心をこめて創り出す味。それが精進料理の奥深さであり、おもてなしの心そのものである。



10月の味わい

精進料理をつくる上での心得がまとめられています。その中に、「三徳六味」をそなえた食事作り」という心得があります。三徳とは、「軽軟（きょうなん・軽くて柔らかい）」「浄潔（じょうけつ・清潔）」（如法（にょぼう・作法やしきたり、戒律に反しない）」こと。そして六味とは、「苦」「酸っぱい」「甘い」「辛い」「しょっぱい」「淡い」。どんな食材を用いようと、「三徳六味」を常に守りながら精魂込めて調理していく。もちろん10月のあじわいも、「三徳六味」を満たしています。

献立

坪

大根餅干飯揚煮おろし

盛り込み

有実山葵合
百合根羹
さらさ豆腐
粟麩煎煮



日本の秋を堪能しよう。

秋にしか出会えない味や風景がある。
旬の味覚、山や街を赤や黄色に染める木々の紅葉…。
美味しいものを食べ、色鮮やかな美しい光景に風情を感じる。
これは四季がある日本ならではの楽しみといえるだろう。
全国に広がるザ グランリゾートにも
秋の味覚が楽しめる料理がある。
そして、各ホテルの周りには紅葉スポットや
秋ならではのイベントがたくさんある。
美しい秋の自然美をゆっくり愛でながら、
日本の優美な秋の風情を満喫しよう。

秋はやっぱり、おいしい。

特集

Delicacies of the season
The beautiful foliage...
Wonderful autumn in Japan



特集
秋はやっぱり、おいしい。 01

MEMBER INTERVIEW
木島威也様 京子様 06

今月のおすすめツアー 07

料理掌小説
秋の味覚満載の
甘鯛と白菜博多蒸し豆乳あんかけ
満点の星の輝き 08

年末年始特別期間のご案内 10

ザグランリゾートのおすすめイベント 12

ザグランリゾートの料理イベント 14

ザグランリゾートからのお知らせ 16

なんでもたべて健康なアイス
調理長 健康かんたんレシピ 17

選べる旬のお料理 20

THE GRAN RESORT Information 21



小山調理長特製のお弁当を持って
さあ、行楽にでかけよう

秋の味覚をふんだんに盛り込んだ 彩り豊かな行楽弁当

秋の行楽に欠かせないものといえば、行楽弁当。プリンセス有馬では、秋の味覚をたっぷり詰め込んだ小山調理長特製の秋の行楽弁当(要予約・限定20個/日・価格3,500円(税込))を提供している。松茸ごはん、穴子の笹寿司、国産牛の塩焼き、秋野菜の炊き合わせ他、全30種類もの料理が詰め込まれており、もみじやイチョウをかたどった野菜をあしらうなど、見た目にも秋らしい仕上がり。また、一つ一つの料理のサイズを食べやすい大きさに、味付けも濃い目にし、揚げ物にはゆず味噌を添えて、冷めていてもおいしく食べられるようにするなど、さまざまな工夫を行っているのも嬉しい。紅葉を眺めながら、秋の味覚満載の行楽弁当を食べる。ちょっとした贅沢なひと時となることだろう。

秋の行楽弁当
販売期間:10月1日(金)~11/21(日)
予約:前日18時までに要予約
価格:3,500円(税込)
お問い合わせ:プリンセス有馬078-904-1566
※仕入れの都合により、内容が変更になる場合があります。

秋の食材を使った料理を愉しむことができる。今回取材に訪れたザグランリゾートエレガンテ 京都では秋の京野菜をふんだんに使った料理を用意している。もちろん、他のホテルにおいても、秋ならではの料理を提供しており、それぞれの土地ならではの野菜や魚の旬を堪能することができるだろう。また、「秋を目でも愉しんでいただくために、器や盛り付けにも気を配っています」というG R E 京都の鎌田調理長の言葉通り、ホテルならではの細やかな心配りや工夫は、「食欲の秋」をきつと満たしてくれるはずだ。

この時季のさばは、秋さばと呼ばれ、脂ものついで、味は格別。松茸は、秋の味覚の王様ともいわれ、豊かな香りが、贅沢な気分を演出してくれるだろう。さんま、柿、秋茄子、栗、きのこ類…実りの秋と、いわれるほど、秋の味覚はまだまだたくさんある。現代は、旬を問わず年中、いろいろな食材を手に入れることができるが、どんな野菜も魚も果物も、やはり旬の時期は、風味も栄養も格段にアップするのだ。

美味、実りの秋は、
松茸、さば、さんま、柿：
美味、実りの秋は、

秋は、食欲の秋という冠がついたり、「柿が赤らむと医者が青くなる」「さんまが出るとあんまが引つ込む」「秋茄子は嫁に食わずな」ということわざがあるなど、食べ物に関係した言葉をよく耳にする。また、『秋』という言葉自体、穀物などの収穫が、飽き満ちる季節が言葉の語源であるという説がある。それほどまでに、秋は、美味しいものに溢れているのだ。例えば、さばは秋から冬にかけてが旬。

特集
Delicacies of the season
The beautiful foliage...
Wonderful autumn in Japan





秋の行楽は、 日本各地の紅葉の名所 とイベントを愉しもう。

秋の行楽といえば紅葉狩り。「万葉集」や「源氏物語」にも登場するほどその歴史は古く、平安時代は貴族たちが余興として愉しんでいたという。江戸時代になると、庶民の間でも行われるようになり、明治時代以降になると、現在のように人々の間で秋の風物詩として定着し、紅葉狩りのための旅行も普通となった。さらに、現在では、紅葉のライトアップなど、紅葉に関連したイベントも多く催され、紅葉の愉しみ方も広がっている。

ザグランリゾートの各ホテル周辺にも、紅葉が満喫できるスポットは数多く点在している。また、下呂の巖立峡ライトアップ、箱根大名行列など、地域の特徴を活かしたその土地ならではのイベントも目白押しだ。せっかくの行楽シーズンだから、いつもとは違う場所で紅葉やイベントを愉しみ、日本の美しさ、面白さを再確認してみたい。

11月8日(月)
約5000鉢の菊を使い、趣向を凝らした庭造りで園内を艶やかに彩ります。

●**熱海 熱海梅園もみじ祭** 11月下旬～12月中旬
「最も早く梅を楽しめる」「最も遅く紅葉を楽しめる」ことで有名な梅園。日本庭園ならではの情緒を感じながら、ゆつたり散策が愉しめます。

●**天の橋立 成相寺** 10月下旬～11月上旬
成相寺境内では、色鮮やかな紅葉を見ることが出来ます。

●**日本三景天橋立 ふゆ花火** 10月24日(日)
秋の澄んだ夜空に約2000発の花火が打ち上げられます。

●**鬼怒川 鬼怒橋岩大吊橋** 10月中旬～11月下旬
高さ37mの大吊橋から見る鬼怒川の紅葉は絶景です。

●**日光東照宮秋季大祭** 10月16日(土)～17日(日)
徳川家康公の神霊を駿府久能山から日光へ改葬

●**淡路島 東山寺** 11月中旬～下旬
弘法大師によって開祖された由緒ある寺社。秋には参道がもみじで真っ赤に染まります。

●**淡路の秋祭り** 10月3日(日)
明石海峡公園で開催。大名行列やおもしろ自転車試乗会など楽しいイベントが目白押し。

●**加賀 那谷寺** 11月中旬～下旬
岩窟内に本殿があり、紅葉で有名な寺社。境内は奇岩遊仙溪を中心に、山水画を思わせる美しい光景が作り出されています。

●**九谷陶芸村祭り** 10月30日(土)～11月3日(水)
伝統工芸士18人による作品のオークション、実演、解説などが愉しめます。特売もあり。

●**城崎 阿瀬溪谷** 11月上旬～下旬
溪流や滝の宝庫といわれる景勝地。秋には赤や黄色に色づく木々が錦絵のような美しい風景になります。

●**猿尾滝** 10月下旬～11月上旬
日本の滝百選にも選ばれている滝。落差39mの上

した当時の行列を再現した「百物揃千人行列」は見物です。

●**京都 京都御苑** 11月下旬～12月中旬
11月に黄金色に色づく大イチョウの美しさは見事です。

●**嵐山** 11月中旬～12月上旬
渡月橋から望める小倉山は10月後半より色づき始めます。近辺の寺社にも紅葉の名所が点在。

●**鳥羽 伊勢神宮内宮神苑** 11月下旬～12月上旬
色づいたもみじが五十鈴川の水面に映り、絵画のような美しさです。

●**湯の山温泉** 10月下旬～11月下旬
標高1212mの御在所岳の山頂から湯の山温泉へと順に紅葉が下りていきます。

●**三方五湖 溪流の里** 11月上旬～中旬
耳川上流にかけての紅葉のパノラマをお愉しください。

●**第22回美浜町レガッタ** 10月17日(日)
ホテル前の久々子湖で開催されるボート大会。ホテル従業員も出場予定です。

●**城崎秋まつり** 10月14日(木)・15日(金)
200年以上も前から続く、伝統と格式のあるだんじり祭り。クライマックスの三つ巴の競り合いは迫力満点です。

ザグランリゾート 有馬 支配人からのメッセージ
有馬温泉の有名な紅葉スポットといえば瑞宝寺公園です。GR有馬から徒歩でも行くことができますが、車での送迎も行っておりますので、お気軽にお申し出ください。また、有馬温泉駅からロープウェイで行くことができる六甲山からは、紅葉に包まれた有馬が一望でき、その美しさは一見の価値がありますよ。11月2・3日には有馬大茶会も開催。秋の有馬温泉はお愉しみがいっぱいです。



中山 修身

ザグランリゾート周辺の紅葉スポット&イベント

- 赤字：紅葉スポット 青字：イベント
- 下呂 馬瀬川湖畔** 10月上旬～11月中旬
馬瀬川から岩屋ダム、東仙峡、金山湖にかけての紅葉は見ごたえがあります。
- 中山七里** 11月上旬～下旬
下呂温泉から金山町までの約28kmは「中山七里」と呼ばれる飛騨路を代表する景勝地。紅葉の美しさは圧巻です。
- 御嶽山麓「巖立峡」紅葉ライトアップ** 10月23

日(土)～11月3日(水)
御嶽山の溶岩でできた絶壁の巖立峡の紅葉ライトアップ。巖立の荒々しい岩肌と、紅葉のコントラストが愉しめます。

●**温泉寺周辺紅葉ライトアップ** 11月12日(金)～23日(火)
しらすぎ伝説で知られる温泉寺での紅葉ライトアップ。深まり行く秋を楽しむことができます。

●**伊豆 伊東市碧湖周辺** 11月下旬～12月上旬
「碧湖の北西側、大池湖畔の正面に見える碧湖神社周辺にはイロカエテなどが植栽された「かえで広場」があり、道行く人々を愉しませてくれます。

●**修善寺 虹の郷菊花まつり** 10月23日(土)～

- 有馬 瑞宝寺公園** 11月上旬～中旬
公園内は奥に進むほど紅葉が美しく見えます。
- 六甲山秋のスポーツ体験** 10月9日(土)～11月3日(水)
パラグライダー、カヤック、ノルディックウォーク、スラックライン、ボルダリングなど普段はなかなかできないスポーツが体験できます。

- 近江舞子 三井寺(園城寺)** 11月中旬～12月上旬
近江八景「三井の晚鐘」で知られる寺院。紅葉の時期には境内が紅く染まります。
- 日吉大社もみじ祭** 11月1日(月)～30日(火)
境内を彩る紅葉が、11月12日(金)～30日(火)の間はライトアップされ、見ごたえがあります。
- 近江神宮流鏝馬** 11月3日(水)
馬上から弓を操る様子は迫力満点。上手な弓さばき、手綱さばきも見ものです。

- 和歌の浦 和歌山城内紅葉深庭園** 11月下旬～12月上旬
初代藩主頼宣公が西の丸御殿に築いた名園。茶

室から眺める紅葉は彩り鮮やか。

●**第12回和歌の浦万葉新能** 10月10日(日)
片男波公園野外ステージで開催。チケットはホテルで準備しております。

●**軽井沢 雲場池** 10月中旬～11月初旬
雲場池の水面に映し出される木々の紅葉は見事な美しさ。散策は、混雑する日中よりも早朝や夕映えの頃がおすすめです。

●**軽井沢紅葉まつり** 10月2日(土)～11月3日(水)
期間中は、きのこ祭りやホリデーウォーク、テニス大会など様々なイベントを開催。軽井沢の秋と風土を満喫できます。

●**箱根 大涌谷** 10月下旬～11月中旬
箱根で一番早く紅葉します。富士山と紅葉を度に楽しめ、ロープウェイから眺める紅葉もおすすめ。

●**箱根大名行列** 11月3日(水)
小姓、大名、腰元など総勢170名の大名行列が、参勤交代をしのばせるように、旧東海道や温泉街を約6kmに渡って練り歩きます。

●**温泉寺周辺紅葉ライトアップ**
●**中山七里**
●**箱根大名行列**
●**那谷寺**
●**雲場池**
●**東山寺**
●**瑞宝寺**
●**猿尾滝**
●**だんじり祭り**



御嶽山麓「巖立峡」紅葉ライトアップ



温泉寺周辺紅葉ライトアップ



中山七里



箱根大名行列



那谷寺



雲場池



東山寺



瑞宝寺



猿尾滝



だんじり祭り

Pick Up The Best!

今月のおすすめツアー



THE GRAN RESORT

企画者/株式会社 大倉 グランツーリスト
大阪府知事登録旅行業第2-1472号
国内旅行業務取扱管理者:陶山晃



伊勢神宮

旅行代金(1名様)

会員 **35,000円** 会員紹介 **36,500円**
宿泊費につきましては、各自ホテルにて別途
ご精算となります。

- 添乗員・スタッフ同行。
- 会員様のご紹介者も参加できます。

出発日:平成23年 **1月18日(火)** [2泊3日]

■ 募集人員

40名様(最少催行人員:30名様より)
先着にて受付。10月18日(月)までに30名に満たない場合は中止させていただきますので、あらかじめご了承ください。
また、40名を超えるとキャンセル待ちになる場合があります。

■ 集合時間・場所

午前8時45分 JR新大阪駅1階団体待合室前

■ お申込み方法

官製ハガキに①イベント名「伊勢神宮と石垣いちご狩りの旅」
②会員番号③参加者全員の氏名(フリガナ明記)、住所、電話番号(代表者は携帯電話など連絡の取りやすい番号)、年齢、生年月日、性別、メンバー種別、会員紹介である旨を明記のうえ宛宛にご郵送ください。FAXでも受付いたします。(電話の受付はご遠慮ください)

関東・中部よりご参加の場合はお問い合わせください。

■ お問合せ・お申込み先

〒530-8530
大阪市北区天神橋2丁目北2番11号
株式会社大倉
ザ グラン リゾート事務局
「伊勢神宮と石垣いちご狩りの旅」係

FAX 06-6355-6112 TEL 06-6353-1955

担当 住岡・神山

第25回ザグランリゾートオリジナルツアー
GR伊良湖に泊まつて
伊勢神宮と石垣いちご狩りの旅



徳川美術館

■ 行程

凡例:バス= フェリー~

1/18 (火)	新大阪 9:00発	== (名神高速) ==	多賀SA	== (ご昼食) ==	徳川美術館	== 大垣IC ==	大垣市内	== 師崎港 ==	GR伊良湖 17:15着			
	== (えびせんべいの里) ==	伊良湖	== (フェリー) ==	鳥羽港								
1/19 (水)	GR伊良湖 8:30発	== 国道42 ==	浜松西IC	== (東名) ==	GR伊良湖 17:30着							
	== 焼津IC ==	(入浴・昼食)	石垣	== 焼津市内 ==	いちご狩り							
1/20 (木)	GR伊良湖 9:00発	== 伊良湖 ==	== (フェリー) ==	鳥羽港	== 伊勢神宮(内宮) ==	(ご昼食)	伊勢市内	== (伊勢道) ==	久居IC	== ルーブル彫刻美術館 ==	(伊勢・新名神・京滋・第二京阪・阪神)	大阪 18:15着

※交通規制等の都合により、変更が生じる場合があります。
関東・中部よりご参加の場合はお問い合わせください。



料理長の特別メニューの日に合わせて宿泊することが多いという木島さんご一家。

もあつたそうだが、息子さんが病院を継いでからは、時間ができればご夫婦や友人たちと一緒に各地のGRへ行くようになったとか。「今年GR鬼怒川から日光まで足を伸ばして、天然水でできたかき氷を食べたり、おいしい羊羹を食べてきました。」



プリンセス有馬近くの極楽寺にて。何度か訪れるうちに、顔馴染みも増えたとか。

絶品だし、GR E伊豆の露天風呂も最高。各ホテルの支配人や料理長の個性によっておもてなしにバリエーションがあるから毎回新鮮なのよね」と京子さん。今では、各地のGRの近くにあるお店の方々にも顔馴染みが増え、地元の人たちとの交流も嬉しいのひとときになっているという。今年の秋は、ご友人たちを誘って関西方面のGRへ行く計画があるのだとか。「これからは紅葉がきれいだし、秋の味覚も味わえる。GRに行くとき、人や食べ物や景色との『一期一会』に出会えることが最大の魅力」と語ってくださった威也さん。これからもGRを通じて新たな『二期一会』を心のアルバムに刻み続けてくださるご家族。

ザ グランリゾートのメンバーになられてから、もう30年以上になる、とおっしゃる木島さんご一家。全国のGRのホテルはほとんど行かれたそうだが、「一番良く足を運ぶのがGR鬼怒川だそう。鬼怒川ホテルの魅力は?と尋ねると、「埼玉の家から2時間ほどで行けるのと、やはり支配人さんと長年家族ぐるみの付き合いをしていることもあって、GR鬼怒川へ行くとき我が家に帰ったような感覚になり、ホッとできる点が一番かしら」とは奥様の京子さん。ご主人の威也さんがご病気を患ってからは、いつも宿泊する部屋にご主人専用の椅子を用意してくれたり、細かな気配りが嬉しいとも話してくださいました。「嬉しいと言え、支配人の娘さんが七五三のドレスを私たちに披露してくれて、帰日も奥様と一緒に駅まで見送ってくれたこともありました。今ではすっかり大きくなった支配人さんのお子さんたちの成長を見るのも大きな楽しみになりましたね」と京子さんがほほ笑む。威也さんが産婦人科の開業医をされていた頃は、急患があり夜中に鬼怒川のホテルから病院へとんぼ返りしたこと

人、食べ物、景色との『一期一会』がGR最大の魅力だね。



ご自宅の前で。この秋は、紅葉を見にGRE京都へ行く予定だそうです。

ザ グラン リゾート
メンバーインタビュー

【第20回】

member interview

木島威也様

Kijima Takeya
Kyoko

京子様

木島威也様 京子様

埼玉県で産婦人科の開業医をしていた木島さんは、息子さんに病院を譲ってからは、奥様の京子さんと週末にGRを利用することが多いそうです。ご病気になることが多かったご主人をやさしくサポートしながら、笑顔でGRの楽しいエピソードを語ってくださった奥様が素敵でした。ご夫婦のお人柄のような温かな時間が流れたインタビューでした。

満点の星の輝き

部屋で寛ぎながら「甘鯛と白菜博多蒸し豆乳あんかけ」の味の余韻に浸っていたら、窓から心地いい夜風がふわりとやってきたのを感じた。普段感じることのない風の動き。外を見やると満天の星空。「綺麗だなあ」と、ふと口をついて出た。ずっと仕事に忙殺されてきた私の人生。空を見上げることすら忘れていた。そういえば、子どもが小さい頃、家族でキャンプに行った時に見た夜空も綺麗だった。人は、何かのきっかけで思い出がよみがえるときがあるという。日常から離れた旅先で、出合う風景もそのひとつ。時空を超え、子どもと過ごした楽しい時間を思い出させてくれた。そういえば、その時、妻はどこにいたんだろう。星を見てくれていたのだろうか。記憶がない。きっと妻は隣に居たはずだが、あの頃といえば、子どもたちが第一だった。

妻との会話で、何を感じたか、何を語り合ったかよく覚えていない。覚えているのは今日と同じ、満天の星の輝き。いつのまにか妻も、私に寄り添うように星空を見上げていた。妻の顔をみると、その瞳が星の瞬きのようにキラキラ輝いている。日常から解き放たれた心は、いつしか風景と調和し、私たちの記憶に楽しい思い出を刻んでくれるはずだ。子どもも巣立ち、二人の生活に戻って、はじめての旅。今から新しい思い出づくりのスタートだ。ちょうど、「甘鯛と白菜博多蒸し豆乳あんかけ」のように、調和し、味わい深く。そこから、また夫婦の新しい絆が作られていく。



調理長、今月の一品
秋の味覚満載の甘鯛と白菜博多蒸し豆乳あんかけ

紅く色づく景色に、白い湯気が映える有馬。しっとりとした味、わい深く、妙技が伝わる「甘鯛と白菜博多蒸し豆乳あんかけ」は、有馬の風情に似合います。旬の白菜をはじめ、丹波の黒豆や松茸は、すべて地のものを使うこだわり。若狭で獲れた甘鯛と、それぞれの素材の持つ甘みが調和しています。豆乳あんかけに一味のアクセントが心地よく、箸の進む逸品です。

THE GRAN
 RESORT
 ARIMA

ザグランリゾート 有馬
 調理長

尾鷲 敏之
 (おわし としゆき)



秋の味覚満載の甘鯛と白菜博多蒸し豆乳あんかけ



●ご利用料金・キャンセル料(お一人様当たり) (単位:円 税込)

GR・GREホテル

会員種別	期間	通常期間		特別期間
		平日	土曜日	(12/31~1/3泊)
正メンバー・オーナー・サブオーナー・小学生		8,400	10,500	12,075
サブメンバー・サブオーナー(GRホテル利用)		9,975	12,075	13,650
ローズメンバー		10,500	12,600	14,175
アネックス・法人ロイヤル・グローバル会員		11,025	13,125	15,225
利用券・同伴者		11,550	13,650	15,750
お子様ディナー(10才までの小学生対象)		6,300	7,350	8,400
	前日キャンセル料金	4,000	5,000	5,000
	当日キャンセル料金	5,000	6,000	6,000
幼児ディナー		3,150	4,200	4,200
	幼児ディナー当日キャンセル料金	1,500	2,500	2,500

◆土曜日料金を適用のGR・GREホテル…有馬・近江舞子・白浜・京都・淡路島

プリンセス有馬

会員種別	項目	期間	通常期間		特別期間
			平日	土曜日	(12/31~1/3泊)
オーナー サブオーナー 小学生	会席料理	花水木	9,765	11,340	13,440
		四季	11,340	12,915	15,015
		雅	16,590	18,165	20,265
	鉄板焼	六甲	10,290	11,865	13,965
		摩耶	12,390	13,965	16,065
		有馬	16,590	18,165	20,265
GR会員 GRポート会員 アネックス 法人ロイヤル・グローバル会員	会席料理	花水木	11,865	13,440	15,540
		四季	13,440	15,015	17,115
		雅	18,690	20,265	22,365
	鉄板焼	六甲	12,390	13,965	16,065
		摩耶	14,490	16,065	18,165
		有馬	18,690	20,265	22,365
利用券 同伴者	会席料理	花水木	12,390	13,965	16,065
		四季	13,965	15,540	17,640
		雅	19,215	20,790	22,890
	鉄板焼	六甲	12,915	14,490	16,590
		摩耶	15,015	16,590	18,690
		有馬	19,215	20,790	22,890
お子様ディナー(10才までの小学生対象)		6,300	7,350	8,400	
幼児ディナー		3,150	4,200	4,200	
(雅・有馬)	前日キャンセル料金	6,500	8,500	8,500	
(雅・有馬)	当日キャンセル料金	7,500	9,500	9,500	

◆雅・有馬以外のキャンセル料金は(GR・GREホテル)表のキャンセル料金に準じます。

GREホテル素泊り料金 (GR会員、GRポート会員の素泊り及びエレガント会員のGRホテルでの素泊りはできません)

会員種別	期間	通常期間		特別期間
		平日	土曜日	(12/31~1/3泊)
オーナー・サブオーナー・小学生		3,150	4,200	4,200
アネックス・法人グローバル会員		5,250	7,350	7,350
利用券・同伴者		5,775	7,875	7,875

◆素泊りのキャンセル料金は、前日の場合上記金額の半額、当日の場合は全額となります。

◆プリンセス有馬・京都を1名で素泊りされる場合、平日6,300円。土曜日及び特別期間は8,400円となります。但し、65歳以上のオーナー、サブオーナー利用の場合は表の通りご利用いただけます。

◆幼児用寝具は630円/1組。

◆特別期間は利用日の11日前の16時以降、前日キャンセル料金がかかります。

◆温泉には別途入湯税がかかります。

年末年始特別期間キャンセル早見表

キャンセル日	12/20	12/21	12/22	12/23	12/24	12/25	12/26	12/27	12/28	12/29	12/30	12/31	1/1	1/2	1/3
利用日	(月)	(火)	(水)	(木)	(金)	(土)	(日)	(月)	(火)	(水)	(木)	(金)	(土)	(日)	(月)
12/31(金)	△	○	○	○	○	○	○	○	○	○	○	◎			
1/1(土)		△	○	○	○	○	○	○	○	○	○	○	◎		
1/2(日)			△	○	○	○	○	○	○	○	○	○	○	◎	
1/3(月)				△	○	○	○	○	○	○	○	○	○	○	◎

○:10日前～前日 ◆各日とも16:00以降は翌日扱いとなります。

◎:当日 ◆△印は11日前です。この日の16時以降よりキャンセル料がかかります。



申し込み対象期間

GRホテル・エレガントホテル・プリンセス有馬
平成22年12月31日(金)～平成23年1月3日(月)

区分	利用日
(A区分)	12月31日(金)泊～1月1日(土)泊
(B区分)	1月2日(日)泊～1月3日(月)泊

期間を表のように区分いたします。(A)(B)両区分にまたがるお申し込みはできませんので、ご了承ください。

申込書による先行申込

本誌同封の申込書にご記入のうえ、ご郵送ください。

■会員種別による申込可能ホテル

●印のホテルが今回の申込書でお申し込みいただけるホテルです。

申込可能ホテル	会員種別	GR会員	軽井沢会員	熱海会員	白浜会員	伊豆会員	京都会員	淡路島会員	プリンセス有馬	GRファミリー
GRホテル		●	●	●	●	●	●	●	●(有馬除く)	×
GRE軽井沢		×	●	●	●	●	×	×	×	×
GRE熱海		×	●	●	●	●	×	×	×	×
GRE白浜		×	●	●	●	●	×	×	×	×
GRE伊豆		×	●	●	●	●	×	×	×	×
GRE京都		×	×	×	×	×	●(ポート除く)	×	×	×
GRE淡路島		×	×	×	×	×	×	●(ポート除く)	×	×
プリンセス有馬		×	×	×	×	×	×	×	●(ポート除く)	×
GR近江舞子		×	×	×	×	×	×	×	×	●

※GRポート、GRカンパニー会員の皆様は規定どおりお電話でのお申し込みとなります。

■宿泊数の制限

○GR有馬

全期間を通じて1会員につき1泊。

関東地区会員(静岡県以東在住)に限りいずれかの区分内で2泊まで可。

○その他のホテル

いずれかの区分内で2泊まで。(1泊制限ホテルとの併用は不可)

■制限の解除

12月2日(木)より、宿泊数及び区分の制限を解除します。

■利用料金・キャンセル料について

次ページの料金表をご参照ください。

2泊のご予約をキャンセルされる場合は、ご連絡日により両日ともキャンセル料がかかる場合もありますのでご注意ください。

■申込受付締切

10月22日(金)到着分まで
(先着順ではありません)

■申込書類送付先

〒530-8530
大阪市北区天神橋2丁目北2番11号
ザ グラン リゾート事務局 特別期間受付係

■お申し込みについてのご案内書

11月8日(月)に郵送させていただきます。
(郵便事情などによりご案内書が到着しない場合は事務局までお知らせください)

電話によるお申し込み

所定の期間内にお申し込みをなされなかった場合、空室のある全ホテルの電話受付をいたします。

■電話申込受付開始:11月17日(水)

※上記の宿泊数の制限及び制限の解除などにご注意ください。

※近江舞子・エレガントホテル・プリンセス有馬の空室のご予約は、会員種別により受付開始日が異なりますので、21ページの受付開始日をご参照ください。

その他

(1)各ホテルの1室当たりの定員は、4～5人が中心です。ただし、京都の場合は2～3人が中心です。

(2)1枚の予約申込書には1会員の権利の範囲でご記入ください。
他の会員の権利分をあわせてのお申し込みは、無効とさせていただきます。

(3)お申し込みが集中し、部屋数を上回ったときは抽選とさせていただきます。

(4)年会費・管理費を未納の方は、お申し込み前にお支払いください。

(5)特別期間中の切符の手配は会員各位でお願いいたします。

(6)利用受付のご案内及び申込書記入に関し、ご質問がございましたら事務局までお問い合わせください。

大阪事務局 TEL 06-6353-1955

東京事務局 TEL 03-3567-1489



GRE白浜

サンセットクルージング

三段壁から円月島へ、約40分のクルージングをお楽しみください。カップルの方には、2名でチャーターできる恋人プランもご用意させていただきます。

- 実施日:10月31日(日)まで
(前日・当日ご宿泊の方で希望者対象)
- 参加費:お一人様 2,500円(税込)
恋人プラン 11,000円(税込)(2名様)

アロマエステ オータムキャンペーン

夏の日照ったお肌のケアに。事前にご予約いただいた一人ひとりの体調にあわせたアロマバスソルトを、セラピストがチョイスしてプレゼント。さらにフェイシャル付コースのご予約には①ウルトラコラーゲンパック②海洋深層水パック③ヨーグルトパックのいずれかのスペシャルパックをご用意いたします。

- 実施日:10月31日(日)まで(当日ご宿泊の方で希望者対象)
- ※当日の変更はできかねますので、ご予約時に「オータムキャンペーン」とお申し付けください。

熊野古道散策&古代料理・渡瀬温泉入浴の旅

語り部によるご案内で熊野古道を約2時間散策していただき、本宮大社をご参拝いただけます。昼食と渡瀬温泉入浴もご用意いたします。

- 実施日:11月までの月土、日、月、祝日
(前日ご宿泊の方で希望者対象)
 - 時間:8:03~15:30(白浜駅)
 - 参加費:お一人様大人4,400円(税込)
小人3,200円(税込)
- 入浴別途600円 食事なし 大人3,200円小人2,200円



霊峰高野山と那智の滝パワースポット巡りの旅

真言宗総本山、高野山と落差日本一の滝である那智の滝を回るパワースポット巡りの旅です。新大阪駅送迎のバスツアーです。

- 実施日:11月5日(金)~7日(日)(ご宿泊の方で希望者対象)
- 時間:8:30JR新大阪駅1F団体待合室前
- 参加費:お一人様22,000円(税込)
- 募集人員:40名様(最少催行人員:20名様)

第33回白浜オープン

今回は朝日ゴルフクラブ白浜コースでの開催です。全組セルフプレー(¥11,550、昼食付き)となります。日頃の鍛錬の成果を存分に発揮してください。

- 実施日:10月26日(火)(当日ご宿泊の方で希望者対象)
- 場所:朝日ゴルフクラブ白浜コース
- 時間:8:15競技説明・写真撮影
8:30~16:00ゴルフコンペ
18:00~表彰式・夕食(GRE白浜レストランにて)
- 参加費:会員3,150円(税込) 紹介5,250円(税込)
- 募集人員:80名様(最少催行人員:20名様より)
- ※直接ホテルまでお申し込みください。

MAIL LOAN

ザグランリゾート
会員対象

- 実質年利/6.0% 但し融資額50万円以上の場合
- 融資額/会員預り証書額面内で5万円単位
- 返済期間/6ヵ月より最長5年まで(1年きざみ)
(ローン手数料・印紙代等実費はご負担願います)

お問い合わせ
お申し込みは
大倉グループ(大阪府知事09第00388)
ジェイシーサービス株式会社
〒530-0041 大阪市北区天神橋2丁目北2番11号
TEL 06(6357)5223

プリンセス有馬

アロマエステ オータムキャンペーン

ご要望もたくさんいただく「ローズ」のアロマオイルを使った、この秋限定のお得なスペシャルコースをご用意し、皆様をお待ちしております。

- 実施日:10月31日(日)まで(当日ご宿泊の方で希望者対象)

第4回カラオケ大会

年齢・ジャンルを問わず、多くの方にお楽しみいただいているカラオケ大会。気軽にご参加ください。

- 実施日:11月14日(日)(前日・当日ご宿泊の方で希望者対象)
- 時間:13:00~15:30
- 参加費:お一人様(大会参加)3,150円(税込)
(見学・お食事のみ)1,575円(税込)(小学生以上)
(当日12:00から軽食をご用意いたします)
- 募集人員:(大会参加)30組限定 見学者を含め最大80名様
- 表彰:1~3位 副賞とグランドチャンピオン大会出場権利獲得
- ※ご予約には大会参加者の氏名、年齢、性別、エントリー曲をお出しください。大会では2コーラスか3分程度の披露となります。
- ※12月4日(土)プリンセス有馬にてグランドチャンピオン大会を予定しています。
- ※お申込多数の場合、2部に分けさせていただくことがありますのでご了承ください。

第7回ザグランリゾートゴルフコンペ

プロナメント開催直後で絶好のコンディションが予想される「ABCゴルフ倶楽部」にて、日頃の成果をご披露ください。表彰式はご夕食をかねてプリンセス有馬にて行います。

- 実施日:11月9日(火)
- 場所:ABCゴルフ倶楽部(兵庫県東条)
- 時間:7:00~受付開始
7:40 競技説明・写真撮影
17:30 表彰式・夕食(プリンセス有馬レストランにて)
19:00 解散
- 参加費:[ご宿泊]会員3,150円(税込) 会員紹介5,250円(税込)
(ご宿泊料金は別途。花水木料金に準じます)
[日帰り]会員10,500円(税込) 会員紹介12,600円(税込)
(表彰式・ご夕食付)
- 募集人員:80名様(最少催行人員:40名様より)
- ※10月29日(金)以降は会員3,000円、会員紹介5,000円のキャンセル料が必要となりますのでご注意ください

GR有馬・プリンセス有馬

第61回有馬大茶会

今年は表千家による献茶式をお楽しみください

- 実施日:11月2日(火)・3日(祝)
(11月2日善福寺にて献茶式)
- 副席:雅中庵・念仏寺・瑞宝寺公園
- ※お問い合わせは
「有馬温泉観光総合案内所TEL.078-904-0708」までお願いします。

第15回ボウリング大会

ご好評いただき第15回となるボウリング大会。当日はホテルスタッフもゲームに参加いたしますので、ぜひ一緒にお楽しみください。

- 実施日:11月28日(日)(前日・当日ご宿泊の方で希望者対象)
- 時間:10:30 現地集合・受付
11:00 ゲームスタート(2ゲーム)
13:30 表彰式・会食(プリンセス有馬レストランにて)
- 参加費:お一人様 会員・小学生3,150円(税込)
会員紹介 4,200円(税込)
- 募集人員:72名様
- 会場:フェニックスポウル大池(プリンセス有馬レストランにて)
- 参加ホテル:プリンセス有馬、有馬、淡路島、白浜、京都、和歌の浦、三方五湖、近江舞子



ライトアップ夜の特別拝観

京都の夜を美しく彩る、紅葉のライトアップ。昼間とはまた趣の異なる夜の紅葉をお楽しみください。

	期間	時間	拝観料
高台寺	10月22日(金)~12月5日(日)	日没~21:30	600円
圓徳院	10月22日(金)~12月5日(日)	日没~21:30	500円
知恩院	11月6日(土)~11月28日(日)	17:30~21:00	800円
清水寺	11月17日(水)~12月12日(日)	17:30~21:00	400円
北野天満宮	11月20日(土)21日(日)23日(火) 25日(木)27日(土)28日(日) 12月4日(土)5日(日)	日没~20:00	600円

※高台寺、圓徳院共通は900円

京都御所一般公開

見頃を迎える紅葉と合わせて、秋の無料一般公開が催されます。

- 実施日:11月17日(水)~11月21日(日)
- 時間:9:00~15:30

GRE淡路島

第3回将棋友の会

将棋と囲碁を一緒に楽しむ新しいお仲間を増やしていただく友の会。ぜひ一度お気軽にご参加ください。

- 実施日:10月28日(木)(前日・当日にご宿泊の方で希望者対象)
- 時間:13:00~17:00
- 参加費:お一人様2,100円(税込)
- 募集人員:12名様(最少催行人数:4名様より)

GR赤穂

赤穂ゴルフコンペ

瀬戸内海と素晴らしい眺めを愉しみながら、赤穂カンツークラブでゴルフをお楽しみいただきます。

- 実施日:11月23日(火)(当日ご宿泊の方で希望者対象)
- 時間:8:00 競技説明・集合写真
8:16~16:00 ゴルフコンペ
18:00~ 表彰式・会食(GR赤穂レストランにて)
- 参加費:会員3,150円(税込) 会員紹介 5,250円(税込)
- 募集人員:40名様(最少催行人員20名)

GR近江舞子

第31回・32回グラウンドゴルフ大会

ご好評の8ホール2ラウンドのゴルフ大会です。初心者の方もお気軽にご参加ください。

- 実施日:[第31回]10月17日(日)
[第32回]11月19日(金)(当日ご宿泊の方で希望者対象)
- 時間:12:45 集合 13:00~15:00 競技
- 参加費:お一人様1,500円(税込)(貸しクラブは別途105円かかります)
- 募集人員:40名様(最少催行人員:12名様より)

ミニバスツアー「比叡山 紅葉ツアー」

紅葉の美しい季節、奥比叡ドライブウェイから延暦寺、昼食後はガーデンミュージアムから近江神宮を廻るバスツアーです。ぜひご参加ください。

- 実施日:11月9日(火)(前日ご宿泊の方で希望者対象)
- 時間:9:00~16:00
- 参加費:お一人様8,500円(税込)(昼食代を含みます)
- 募集人員:20名様(最少催行人員12名様)

ミニバスツアー「谷汲山、徳山ダム 紅葉ツアー」

西国第33番札所、谷汲山華厳寺の参拝とロックフィルダムの徳山ダムをご覧ください。

- 実施日:11月10日(水)(前日ご宿泊の方で希望者対象)
- 時間:9:00~18:00
- 参加費:お一人様9,500円(税込)(昼食代を含みます)
- 募集人員:20名様(最少催行人員12名様)

GRE京都

平岡八幡宮「花の天井」秋の特別公開

市の有形文化財の指定を受けた本殿の一般公開です。44種類の花の絵が描かれた豪華な天井が見所です。

- 実施日:11月30日(火)まで
- 拝観料:600円
- 場所:平岡八幡宮(右京区梅ヶ畑宮ノ口町、ホテルより車で約30分)

アロマエステ 秋のキャンペーン

コースを10分延長し、ハンドマッサージかフットマッサージのいずれかをプレゼントいたします。(リフレクソロジーを除きます)

秋の観光シーズンに合わせて、ぜひご予約お待ちしております。

- 実施日:10月1日(金)~11月30日(火)
(当日ご宿泊の方で希望者対象)



秋のおすすめ美術館展

京都文化博物館(烏丸御池)

「ナポリ・宮廷と美-カポディモンテ美術館展」

- 実施日:10月9日(土)~12月5日(日) 月曜定休
- 料金:一般1,300円(ホテルに割引券あり)

京都国立近代美術館(東山二条)

「上松松園展」

- 実施日:11月2日(火)~12月12日(日) 月曜定休
- 料金:一般1,300円

絶景!京都一望もえる紅葉

比叡山延暦寺から八瀬までケーブルカー・ロープウェイで紅葉狩りをお楽しみいただき、名所の瑠璃光院と曼殊院を訪れるツアーです。絶好の時期にご一緒ください

- 実施日:11月15日(月)(前日・当日ご宿泊の方で希望者対象)
- 時間:9:00~15:00
- 参加日:お一人様 12,600円(税込)(昼食代を含みます)
- 募集人員:16名(最少催行人員:5名様より)

名庭と人馬一体(笠懸神事)

糺の森の中、下鴨神社から円通寺、昼食後は上賀茂神社で笠懸神事をご観覧いただくミニツアーです。ぜひご参加ください。

- 実施日:10月17日(日)(前日・当日ご宿泊の方で希望者対象)
- 時間:9:00~15:30
- 参加日:お一人様 12,600円(税込)(昼食代を含みます)
- 募集人員:16名(最少催行人員:5名様より)

第6回ザグランリゾート展覧会 作品募集

今年で6回目となる恒例の展覧会。皆様の力作をお待ちしております。

- 応募期間:10月20日(水)締切
- 応募作品:未発表の写真、絵画などお一人様一点に限らせていただきます。
- 展示期間:11月1日(月)~11月30日(火)(GRE京都にて展示)
- ※展示スペースには限りがありますので、集まり次第募集を締め切らせていただきます。

時代祭と京会席

京都三大祭の時代祭を特別観覧席でご覧いただきたいうえ、ホテルでは京会席を堪能していただく人気イベントです。

- 実施日:10月22日(金)(前日・当日ご宿泊の方で希望者対象)
- 時間:11:00ホテル集合 13:00解散
- 参加日:お一人様5,250円(税込)(昼食代を含みません)
- 募集人員:20名様
- ※観覧席は前列よりお申込み順となりますのでご了承ください。

GR鳥羽

寿司会席ウィーク

地元産の魚介類を使ったお寿司をメインとした会席料理をお召し上がりいただけます。
 ●実施日:11月7日(日)~11月12日(金)
 11月28日(日)~12月3日(金)
 12月19日(日)~12月23日(木)(当日ご宿泊の方で希望者対象)
 ●参加費:お一人様 2,100円(税込)
 (グループ単位でのお申し込みとなります)

伊勢エビ会席

伊勢エビを「焼き物、造り」のいずれかをお選びいただき会席料理に盛り込んでお召し上がりいただけます。お造りの場合は、翌朝の味噌汁でもお楽しみいただけます。
 ●実施日:11月1日(月)~3月31日(木)
 (但し特別期間を除きます。)(当日ご宿泊の方で希望者対象)
 ●参加費:お一人様 2,100円(税込)
 (グループ単位でのお申し込みとなります)
 (最少催行人員:2名様より)

GR箱根

秋の味覚 陶板焼フェア

秋の味覚の代表格、松茸やきのこをはじめ、足柄牛を陶板焼で味わっていただけます。
 ●実施日:10月11日(月)まで
 (当日ご宿泊の方で希望者対象)
 ●参加費:お一人様 2,100円(税込)



GRE淡路島

フグ会席

「てっさ」「てっちり」「唐揚げ」など、冬に一度は味わいたいふぐ料理を召し上がりいただけます。お一人様からご用意いたしますので、ぜひお楽しみください。
 ●実施日:10月1日(金)~3月31日(木)
 (当日ご宿泊の方で希望者対象)
 ●参加費:お一人様3,150円(税込)

GR下呂

飛騨牛お楽しみ会席

ご好評いただいています食材「飛騨牛」を洋風にアレンジした一品を会席に盛り込んでご提供させていただきます。絶品の飛騨牛をお楽しみください。
 ●実施日:10月1日(金)~11月21日(日)
 (当日ご宿泊の方で希望者対象)
 ●参加費:お一人様2,100円(税込)
 ●募集人員:20名様

GR三方五湖

焼き松茸と若狭甘鯛(ぐじ)

秋の味覚焼き松茸と若狭地方の名産、甘鯛(ぐじ)の若狭焼きをぜひお召し上がりください。
 ●実施日:10月31日(日)まで
 (当日ご宿泊の方で希望者対象)
 ●参加費:甘鯛(ぐじ)若狭焼き 一人前 3,150円(税込)
 焼き松茸 一人前 2,625円(税込)
 ※当日は承ることのできない場合がございますので、予めご予約お申し込みください。

GRE伊豆

金目鯛のシャブシャブと松茸釜飯プラン

10月は金目鯛のシャブシャブと松茸の釜飯を入れた会席をご用意させていただきます。
 ●実施日:10月1日(金)~10月31日(日)(当日ご宿泊の方で希望者対象)
 ●参加費:お一人様 3,150円(税込)
 (グループ単位でのお申し込みとなります)

伊勢エビとくとくプラン

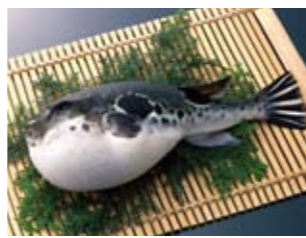
伊勢エビをお得な料金で。造りまたは焼き物、お好みの調理方法をご予約時にお申し出ください。
 ●実施日:10月15日(金)まで
 (当日ご宿泊の方で希望者対象)
 ●参加費:お一人様 3,150円(税込)



GRE白浜

ふぐ鍋会席

冬の味覚ふぐを、今年もふぐ鍋でお楽しみください。
 ●実施日:11月1日(月)~2月28日(月)
 (但し特別期間を除きます。)(当日ご宿泊の方で希望者対象)
 ●参加費:お一人様 3,150円(税込)



クエ鍋会席

希少価値の高い紀州クエを、恒例のクエ鍋でお召し上がりいただけます。
 ●実施日:11月1日(月)~2月28日(月)
 (但し特別期間を除きます。)(当日ご宿泊の方で希望者対象)
 ●参加費:お一人様 3,150円(税込)

スペシャル料理ウィーク

調理長丸山良治が日頃のご愛顧に感謝して皆様にスペシャル料理をご用意してお待ちしております。
 ●実施日:11月7日(日)~11月13日(土)
 (当日ご宿泊の方全員対象)

GR城崎

カニカニフェスティバル

カニ食べ放題、飲み放題、おしゃれ浴衣無料貸出、カニ寿司のお土産付の恒例イベントです。ぜひ今年もお越しください。
 ●実施日:11月10日(水)
 (当日ご宿泊の方全員対象)
 ●参加費:お一人様 3,150円(税込)
 ●募集人員:70名様
 (最少催行人員:40名様より)



GR和歌の浦

クエ鍋会席

脂ののった紀州本クエをお召し上がりいただけます。和歌の浦お薦めの冬の味覚をお楽しみください。
 ●実施日:11月5日(金)~12月26日(日)(当日ご宿泊の方で希望者対象)
 ●参加費:お一人様3,150円(税込)(グループ単位でのお申し込みとなります)

ザ グラン リゾートの カニ料理

アツアツの焼きガニを口いっぱい頬ばったり、カニシャブの鍋をつつきながら甲羅酒を愉しんだり…。秋冬の旬の味覚「カニ」を思う存分お楽しみください。

実施期間 11月6日(土)~3月31日(木)

(12月31日(金)~1月3日(月)を除く)
 期間中、城崎・天の橋立・加賀・三方五湖では、通常料金でのご宿泊もカニづくし料理となります。
 ■天の橋立:梅カニ会席(1泊目) 通常会席(2泊目)
 ■加賀・三方五湖:カニ会席(1泊目) 通常会席(2泊目)



■カニ料理をお楽しみいただけるホテル一覧

ホテル	イベント	料金/お一人様(税込)
城崎	特別カニ会席	+5,250円
	特別カニシャブ	
	特別カニ鍋	
	カニ会席	
天の橋立	カニ鍋会席	通常料金
	松カニ会席	
	竹カニ会席	
箱根	梅カニ会席	通常料金
	カニ料理づくし	
三方五湖	ふぐカニ会席	+5,250円
	ふぐ会席	
	特別カニ会席	
加賀	特別カニ会席	+3,150円
	カニ会席	
有馬	カニ会席	+3,150円
	カニ三昧	

(グループ単位でのお申し込みとなります)

調理長 特別献立の夕食会

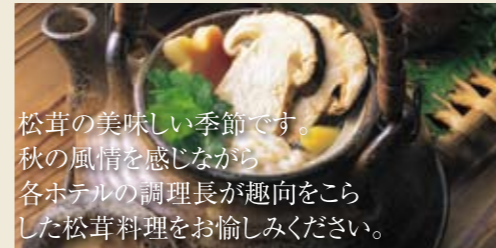
各ホテルの調理長が腕によりをかけた特別献立をご用意いたします。21ホテルそれぞれの個性豊かな味わいをお楽しみください。

●参加費:それぞれお一人様 2,100円(税込)
 当日ご宿泊の方で希望者対象。グループ単位でのお申し込みになります。
 ※会員様ご同伴の皆様に限らせていただきます。
 ※法人ロイヤル・グローバル会員様は利用券でご参加ください。



■GR三方五湖	北村 栄	10月15日(金)	■GR城崎	知久馬 広至	11月 1日(月)
■GR鳥羽	大江 豊光	10月18日(月)	■GR天の橋立	森田 准二	11月 2日(火)
■GR加賀	白山 重春	10月22日(金)	■GRE京都	鎌田 孝	11月 4日(木)
■GRE伊豆	志村 眞吾	10月22日(金)	■GR和歌の浦	出口 卓治	11月 5日(金)
■プリンセス有馬	小山 和夫	10月22日(金)	■GR箱根	西江 康明	11月 5日(金)
■GRE軽井沢	渡部 健太郎	10月23日(土)	■GR赤穂	小野 誠彦	11月 5日(金)
■GRE白浜	丸山 良治	10月23日(土)	■GR近江舞子	清水 末広	11月 5日(金)
■GR天の橋立	森田 准二	10月24日(日)	■GRE淡路島	池内 強	11月 5日(金)
■GR和歌の浦	出口 卓治	10月28日(木)	■GR葉山	小笠原 巳鶴	11月12日(金)
■GR下呂	池田 悟	10月29日(金)	■GRE熱海	森本 哲央	11月13日(土)
■GR有馬	尾鷲 敏之	10月29日(金)	■GR鬼怒川	佐野 進一	11月19日(金)
■GR伊良湖	後藤 文男	10月30日(土)	■プリンセス有馬	小山 和夫	11月19日(金)

秋の味覚 松茸料理



松茸の美味しい季節です。秋の風情を感じながら各ホテルの調理長が趣向をこらした松茸料理をお楽しみください。
 当日ご宿泊の方で希望者対象。グループ単位でのお申し込みとなります。
 ※1 2名様より
 ※2 追加料金(一人前):神戸牛1,890円 松茸1,890円 野菜525円 玉子63円

ホテル	イベント名	期間	料金(税込)
淡路島	松茸料理	~10月31日(日)	+3,150円
有馬	神戸牛と松茸のすき焼	~10月31日(日)	+3,150円 ※1
京都	松茸京会席	~10月12日(火)	+3,150円
プリンセス有馬	松茸と神戸牛のすき焼	~10月31日(日)	花水木料金 +2,100円 ※2
白浜	松茸と黒毛和牛すき焼	~10月17日(日)	+3,150円
鬼怒川	名月会席(すき焼き)	~10月31日(日)	+2,100円
近江舞子	松茸と黒毛和牛の会席	~10月11日(月)	+3,150円
熱海	松茸会席	~10月17日(日) (10月15日を除く)	+3,150円 ※1
	松茸すき焼会席	~10月17日(日) (10月15日を除く)	+3,150円 ※1

※イベント参加費には宿泊費を含みません。※1週間前までに最少催行人員に満たない場合、イベントを中止させていただきますのでご了承ください。※写真にはイメージフォトも含まれます。



なんてたった健康パラダイス

「存知ですか?」美味しいだけじゃない! 松茸、さんま、栗...秋の味覚が健康に良い理由

食欲の秋ですね。この季節になると恋しくなるのが、松茸の土瓶蒸しや焼きさんま、栗ご飯などの秋の味覚満載のメニュー。これら秋の味覚は美味しいだけじゃなく、健康にも良いこと知っていますか?

松茸: ビタミンB₂、ビタミンB₆、ビタミンD、ナイアシン、カリウムを多く含んでいます。ビタミンB₂、ビタミンB₆には口内炎や角膜炎などの予防効果があるという説も。またカリウムには体内の余分な塩分を排出し、高血圧予防が期待されています。松茸の香りには、桂皮酸メチルエステル、オクテノール、メチルオルシナートなどの成分が含まれ、これらには食欲増進、消化酵素の分泌を促進するともいわれています。

さんま: 良質なタンパク質や脂肪、ビタミンB₁、ビタミンB₂、ビタミンB₆、ビタミンC、ミネラルが豊富です。

栗: 主成分は糖質で、食物繊維が豊富に含まれているので、便秘の改善に良いともいわれています。また、ビタミンB₁やC、ミネラルではカリウムも豊富です。

カラダの中からきれいに
バランスの良いビタミンとミネラルが
自然のまま活かされた青汁



(30スティック入り) 3,800円(税込)

ザグランリゾート全ホテルで好評発売中

旬の食材にはその季節に実るからこそ得られる美味しさや栄養がたっぷり。GRでは、これら秋の食材をふんだんに使ったメニューを取り揃えています。この秋、美味しく食べて身体にも良い秋の味覚を味わいに出かけてみませんか?



健康かんたんレシピ

Vol.07



ザグランリゾート 有馬 調理長 尾鷲 敏之

見た目にも美味しさが伝わる創作性。じゃが芋南瓜饅頭野菜あんかけ

冷蔵庫にある素材に、ちよつと手を加えるだけで見違える味になる不思議。美味しさの魔術師、ザグランリゾートの調理長がそんな秘伝を伝授する、驚くほどかんたんで、驚くほど美味しいレシピです。

材料(2人前)

じゃが芋	1個
南瓜	1個
鶏ミンチ	30g
おかき	少々
玉ねぎ	2個
パプリカ	4個
ニンジン	1個
しいたけ	2枚
卵	2個
砂糖	適量
塩	適量
ごま油	少々
出汁	適量
醤油	適量
片栗粉	適量

作り方

- ①じゃが芋、南瓜は蒸して裏ごしする。
- ②裏ごししたじゃが芋に片栗粉と砂糖、塩で下味をつける。
- ③鶏ミンチは出汁と砂糖、醤油で軽く炊き、ザルに上げる。
- ④裏ごしした南瓜に③の鶏ミンチを混ぜ、卵、砂糖、塩を加えて、軽く火を通す。
- ⑤②のじゃが芋で④の南瓜を包んで丸め、表面に砕いたおかきをつけて、油で揚げる。

野菜あん作り方

- ①玉ねぎ、パプリカ、ニンジン、しいたけは薄切りにする。
- ②①の野菜を、ごま油でしんなりするまで炒め、出汁、醤油、砂糖を加えて軽く炊き、片栗粉でとろみをつける。
- ③じゃが芋、南瓜饅頭を器に盛り、④の野菜あんをたっぷりかける。

※野菜あんの野菜は、冷蔵庫にある野菜でもOK。

もうすぐ創業50周年 ザ グラン リゾート 感謝祭
香西かおりさんプロデュース公演

株式会社大倉は、おかげさまで2012年に創業50周年を迎えます。ザ グランリゾートでは、今日までのご愛顧に感謝して、7月より「ザ グラン リゾート感謝祭」を開催しています。第1回目は、香西かおりさんをゲストにお迎えし、第2回以降も香西かおりさんプロデュースのもと、現在活躍中のアーティストによる公演をお届けいたします。多彩なジャンルの音楽を、ぜひこの機会にお楽しみください。



第4回感謝祭 10月30日(土)

C-imageディナーショーと Latin Music
調理長秋の特撰料理

プリンセス有馬

ラテンリズムの故郷といわれるキューバ音楽をベースに、2001年に結成した「C-image」(しまあじ)。島国日本を意味する「しま」と、個性豊かなミュージシャンが生み出す持ち味「あじ」を大切にしようとの姿勢から「しま+あじ」をもじった名前です。ダイナミックなリズムとジャンルを感じさせない“おとな”のアンサンブルを聴きながら調理長小山の秋の味覚をご堪能ください。

- 日時: 10月30日(土)
- 場所: プリンセス有馬
- 参加費: 3,675円

- 第一部: 17時00分~19時10分
調理長小山の秋の特撰料理 C-imageディナーショー
- 第二部: 調理長小山の秋の特撰料理 C-imageディナーショー



統括調理長 小山 和夫

profile

8人編成のラテンバンド。2007年9月に開催された「第16回ベニー・モレ音楽祭」ではキューバ音楽委員会より正式招待を受けて出演し、高い評価を受けた。民謡や唱歌など伝統的音楽に取り組みながら、日本各地でもライブ活動を行っている。



第5回感謝祭 11月12日(金)

桜井くみ子コンサートと 調理長秋の特撰料理

GRE淡路島

第5回目のゲストは演歌歌手の桜井くみ子さん。2007年7月、日本クラウン創立45周年記念新人オーディションにて応募総数約3500人の中からグランプリを獲得されてデビュー。今年5月、4枚目のシングル「卯の花しぐれ」を発売されました。今最も注目の若手女性演歌歌手のコンサートと調理長池内の特撰料理をお楽しみください。



- 日時: 11月12日(金)
- 場所: GRE淡路島1階ロビーフロアにて
- 参加費: 3,675円
- ご夕食: 17時30分~ 調理長池内の秋の特撰料理
- コンサート: 19時30分~ 桜井くみ子コンサート

profile

生年月日: 1981年2月5日
出身地: 大阪府堺市
趣味: スポーツ(水泳、陸上)、手芸、お城めぐり
特技: 書道(毛筆4段)、猫と会話すること
好きな食べ物: 梅干、チョコレート
尊敬する歌手: 北島三郎



調理長 池内 強

第6回感謝祭 12月20日(月)

トランペットバンド「Mitch」のX'masコンサート

トランペットの音色を聴きながら、ロマンチックなクリスマスナイトを。




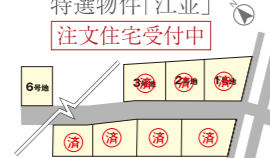


戸建てシリーズ

Home series 供給実績 約10,000棟以上

OKURA HOME

<p>首都圏</p> <p>「杉戸高野台」宅地分譲</p>  <p>●所在地/千葉県北葛飾郡杉戸町高野台西2丁目20-7他●東武日光線「杉戸高野台」駅徒歩9分</p>	<p>中部圏</p> <p>オークラホーム美浜柿谷</p>  <p>●所在地/愛知県知多郡美浜町大字北方字柿谷17-1他●交通/名鉄河和線「河和」駅徒歩約12分●総戸数/3戸</p>	<p>近畿圏</p> <p>オークラホーム四日市泊町</p>  <p>●所在地/所在地/三重県四日市市泊町52番地1の一部 他●交通/近鉄内部線「泊」駅徒歩約3分●総戸数/3戸</p>	<p>近畿圏</p> <p>オークラホーム大美野</p>  <p>●所在地/大阪府堺市東区大美野120-29他●交通/南海高野線「北野田」駅徒歩15分●総区画数/9区画</p>
---	--	--	---

中国圏

<p>オークラホーム藤崎</p>  <p>●所在地/岡山県岡山市中区藤崎541-47他●交通/両備バス「三輪用水」下車 徒歩4分●総戸数/9戸</p>	<p>建築条件付き土地分譲「江並」</p> <p>特選物件「江並」 注文住宅受付中</p>  <p>●所在地/岡山県岡山市中区江並字九割289の一部●交通/両備バス「三輪郵便局」バス停徒歩3分●総区画数/6区画</p>	<p>建築条件付き土地分譲「湊」</p> <p>特選物件「湊」 注文住宅受付中</p>  <p>●所在地/岡山県岡山市中区湊字兼近245番3他●交通/両備バス「倉田中」バス停徒歩6分●総区画数/6区画</p>	<p>建築条件付き土地分譲「津高」</p> <p>特選物件「津高」 注文住宅受付中</p>  <p>●所在地/岡山県岡山市北区津高字山ノ端613-8他●交通/岡電バス・中鉄バス路線「中原」バス停徒歩2分●総区画数/6区画</p>
---	--	--	---

<p>ニュータウンプロジェクト</p> <p>New town project</p> <p>OKURA HOME Hills</p> <p>総区画数 約60,000区画</p>	<p>橋本ガーデンタウンさつき台</p>  <p>●所在地/和歌山県橋本市さつき台1丁目1-1他●交通/南海高野線「御幸辻」駅徒歩7分●総区画数/673区画</p>	<p>吉川ニュータウン美奈木台</p>  <p>●所在地/兵庫県三木市美奈木台他●交通/JR宝塚線「三田」駅より神姫バス「美奈木台」行24分●総区画数/804区画</p>	<p>ガーデンタウン見島</p>  <p>●所在地/岡山県倉敷市見島小川町928-19他●交通/JR瀬戸大橋線「上の町」駅徒歩13分●総区画数/221区画</p>	<p>オークラホームヒルズ瑞穂</p>  <p>●所在地/岐阜県瑞穂市生津字川原808番地他●交通/JR東海道 本線「穂積」駅徒歩33分・穂見鉄道「美江寺」駅徒歩24分●総区画数/112区画</p>
---	---	--	---	--

マンションシリーズ

Mansion series 供給実績 約20,000戸

GRAND COURT

<p>首都圏</p> <p>グラン・コート北柏</p>  <p>●所在地/千葉県柏市北柏3-3-10、3-3-11●交通/JR常磐線「北柏」駅徒歩3分●総戸数/51戸(他に管理室1戸)</p>	<p>中部圏</p> <p>グラン・コート北柏II</p>  <p>●所在地/千葉県柏市北柏2-12-7他●交通/JR常磐線「北柏」駅徒歩3分●総戸数/27戸(他に管理室1戸)</p>	<p>中部圏</p> <p>グラン・コート花崎</p>  <p>●所在地/埼玉県加須市花崎北1-15-1●交通/東武伊勢崎線「花崎」駅徒歩2分●総戸数/38戸(他に管理室1戸)</p>	<p>中部圏</p> <p>グラン・コート瓢箪山</p>  <p>●所在地/愛知県名古屋市守山区東山町1310、1311、1312●交通/名鉄瀬戸線「瓢箪山」駅徒歩2分●総戸数/39戸</p>	<p>中部圏</p> <p>グラン・コート港西</p>  <p>●所在地/愛知県名古屋市港区十一屋二丁目325番●交通/あおなみ線「稲永」駅徒歩約4分●総戸数/58戸</p>
<p>中部圏</p> <p>グラン・コート三郷</p>  <p>●所在地/愛知県尾張旭市三郷町角田1123番64号●交通/名鉄瀬戸線「三郷」駅徒歩約9分●総戸数/25戸</p>	<p>中部圏</p> <p>グラン・コート犬山</p>  <p>●所在地/愛知県犬山市犬山字東三条1、2、3番地●交通/名鉄犬山線「犬山口」駅徒歩約5分●総戸数/32戸</p>	<p>近畿圏</p> <p>グラン・コート萩原天神</p>  <p>●所在地/大阪府堺市東区日置荘原寺町34-1●交通/南海高野線「萩原天神」駅徒歩3分●総戸数/54戸</p>	<p>近畿圏</p> <p>グラン・コート壬生川FLA.T</p>  <p>●所在地/京都府京都市下京区中堂寺壬生川町1番4、1番26、2番15、12番9●交通/JR嵯峨野線「丹波口」駅徒歩4分●総戸数/30戸</p>	<p>近畿圏</p> <p>グラン・コート西京極II 天神リヴェア</p>  <p>●所在地/京都市右京区西京極徳大寺団子田町38番、39番1●交通/阪急京都線「西京極」駅徒歩7分●総戸数/66戸</p>

各物件のお問合せは

- 首都圏 東京本社 ☎0120-228-682
- 中部圏 名古屋支店 ☎0120-566-126
- 近畿圏 京都支店 ☎0120-075-419
- 中国圏 岡山支店 ☎0120-092-419
- 橋本支店 ☎0120-988-065

大倉の家は、子育て上手な家 子どもたちの大きな夢を育てる器。

Close Up

ニュータウン
橋本ガーデンタウン
さつき台



673区画のビッグニュータウン

さつき台で暮らし始めて丸一年を迎えた鎌田さんご一家。2人の元気な息子さんをもつ、子育て真っ最中のご夫婦に、さつき台を選んだ理由をお聞きしました。

さつき台にお住まいの方にインタビュー

鎌田様ご一家 鎌田 篤さん 友紀さん 倭くん 佑世くん



「のでありがたいですね(笑)」。鎌田さんのお宅は、ミキハウス子育て総研「子育てにやさしい住まい」に認定されているモデルルームのひとつでした。担当の営業にこの家へ案内された時、心が動いたといいます。「小さな子どもが勝手に窓の鍵を開け閉めできないよう位置が調整されていたり、逆に電気のスイッチは、子どもでも手が届くところにあたりと、暮らしてみてもその細やかな気配りに感心させられました」と奥様。



若い子育て世代が集まるさつき台。鎌田さんのような若いご家族とともに、さつき台はこれからますます活気のある街へと成長していくのだと実感させてくれるお話でした。

「何よりも環境の良さに惹かれました。静かでのびのびできて、街全体がとても広く感じますね。空気も澄んでいるし、夜になると星がきれいなんですよ。」とご主人。奥様は、「息子たちと同じ年頃の子どもをもつ夫婦の方が多く、いろいろと情報交換もできて心強いです。息子たちにとっても、近くに遊べる友達がたくさんいるというのは、とても良いことだと思います。」と若いお母さんならではの実感をお話してくれました。いつも仕事の帰りが遅い分、休日は家でゆっくり子ども達と遊ぶのが好きだというご主人。「駅まで歩いていける距離だし、勤務先がある堺市へ乗り換えなしで約30分という通勤の便利さも大きな決め手となりました。朝の電車は必ず座れる

橋本ガーデンタウンさつき台へのお問い合わせは
☎0120-988-065
さつき台現地案内所 TEL.0736-33-0843

水 百話 13

万が一に備える浄水器



大倉の浄水器レンタルサービス
GRAND WATER SYSTEM
月々6,300円
(1日分たったの210円)
サイズ:W260×H410×D208
お問い合わせ グラン ウォーター システム係
☎0120-56-2200
受付時間9:00~18:00

災害時に「新鮮な水」を確保すること
災害時に「新鮮な水」を確保すること。阪神・淡路大震災では、電気は5日間ほどで復旧したものの、水道の復旧には1ヶ月以上かかりました。復旧までの間は、給水車からの水でしのぐしかなく、時間がたてば必然的に水の新鮮度は落ちて、雑菌が増えてしまうのが現状でした。このような大震災で目の当たりにした「水不足」を教訓に、さつき台では、万が一の事態に備え、小型可搬式災害用浄水システムを設置しています。逆浸透膜という高度な浄水機能を備えた浄水システムは、プールやお風呂、河川、調整池などの水を安全な飲み水に変えることができます。また、大倉の分譲住宅には、災害時にも役立つ家庭用逆浸透膜浄水器「グラン ウォーター システム」を各戸に標準装備しています。災害時にも役立つという観点から浄水器選びをしてみたいかがでしょうか。

※メンテナンス休館:プリンセス有馬12月6日(月)、12月7日(火) GRE淡路島12月14日(火)、12月15日(水) GRE京都12月8日(水)、12月9日(木)

ホテル名	有馬・熱海・加賀・伊良湖	伊豆・鬼怒川・下呂・天の橋立	軽井沢・葉山・三方五湖・鳥羽	白浜・城崎・赤穂・箱根	近江舞子・和歌の浦
10	5(火) 6(水) 7(木) 8(金) 18(月) 19(火) 20(水) 21(木) 27(水) 28(木) 29(金) 26(火)熱海、伊良湖は休館	12(火) 13(水) 14(木) 15(金) 18(月) 19(火) 20(水) 21(木) 5(火)~7(木)鬼怒川は休館 12(火)~15(金)鬼怒川は営業	5(火) 6(水) 7(木) 19(火) 20(水) 21(木) 22(金) 5(火)~7(木)軽井沢は営業	12(火) 13(水) 14(木) 15(金) 25(月) 26(火) 27(水) 28(木) 4(月)~7(木)白浜は休館 12(火)~15(金)城崎は営業 18(月)~21(木)城崎は休館	1(金)和歌の浦は休館 18(月)~21(木)和歌の浦は休館
11	4(木)5(金) 8(月)9(火)10(水)11(木) 24(水)25(木)26(金) 29(月)30(火) 4(木)、5(金)加賀は営業 15(月)~18(木)有馬は休館	4(木)5(金) 8(月)9(火)10(水)11(木) 24(水)25(木) 30(火) 天の橋立は全日営業 26(金)鬼怒川は休館 30(火)鬼怒川は営業	4(木)5(金) 15(月)16(火) 24(水)25(木)26(金) 24(水)~26(金)三方五湖は営業 17(水)、18(木)軽井沢は休館	8(月)9(火)10(水)11(木) 15(月)16(火)17(水)18(木) 29(月)30(火) 城崎は全日営業 15(月)~18(木)箱根は営業	9(火)~11(木)和歌の浦は休館 29(月)、30(火)和歌の浦は休館
12	1(水)2(木) 6(月)7(火)8(水)9(木) 13(月)14(火) 20(月)21(火) 6(月)~9(木)熱海は営業 15(水)、16(木)、27(月)、28(火)熱海は休館 21(月)、22(火)加賀は営業 15(水)、27(月)、28(火)加賀は休館	1(水)2(木)3(金) 6(月)7(火)8(水)9(木) 14(火)15(水) 天の橋立は全日営業 1(水)~3(金)鬼怒川は営業 14(火)、15(水)伊豆は営業 20(月)、21(火)伊豆は休館	7(火)8(水)9(木)10(金) 13(月)14(火)15(水)16(木) 7(火)~10(金)三方五湖は営業 27(月)、28(火)三方五湖は休館	1(水)2(木) 6(月)7(火)8(水)9(木) 14(火)15(水)16(木)17(金) 城崎は全日営業 14(火)、15(水)赤穂は営業 20(月)、21(火)赤穂は休館	13(月)14(火)15(水)16(木) 1(水)、2(木)和歌の浦は休館

※ で囲んだホテルは で囲んだ日付のみが休館日となります。その他のホテルについては表記の日付すべて(で囲まれた日付を含む)が休館日となります。

鬼怒川0288-76-1151 伊豆0557-22-0022 鳥羽0599-26-3585 天の橋立0772-27-1371 白浜0739-43-2351 赤穂0791-48-0077
 葉山046-875-9556 軽井沢0267-42-8300 加賀0761-74-6811 京075-451-1600 P・有馬078-904-1566 炭火焼蔵06-6341-4129
 箱根0460-84-7133 下呂0576-24-1313 三方五湖0770-32-1516 城崎0796-28-3205 有馬078-904-1661 日本料理蔵06-6343-8088
 熱海0557-81-3334 伊良湖0531-35-1211 近江舞子077-596-0377 和歌の浦073-444-4113 淡路島0799-74-0200

※事務所の休日は10/2(土)、3(日)、9(土)、10(日)、16(土)、17(日)、23(土)、24(日)、30(土)、31(日)、11/6(土)、7(日)、13(土)、14(日)、20(土)、21(日)、27(土)、28(日)です。その際の変更・キャンセルにつきましては、直接ホテルへご連絡願います。

GR・GRE HOTELの予約方法 RESERVATION

予約受付番号 (大阪)06-6353-1955(代) (東京)03-3567-1489(代)

■受付時間 午前9時~午後4時 ■受付開始日(利用日起算) 受付開始日が事務所の休日にあたる場合は、翌営業日が受付開始日となります。

利用ホテル	会員種別	エレガント会員		
		グランリゾート会員 [ポート、ファミリー、カンパニー会員]	熱海・伊豆・白浜・軽井沢	京都・淡路島
GRホテル	2ヵ月前の同日より 1ヵ月前の同日より	2ヵ月前の同日より	2ヵ月前の同日より	2ヵ月前の同日より
GREホテル	1ヵ月前の同日より		1ヵ月前の同日より	1ヵ月前の同日より
GRE京都 GRE淡路島	但し、特別期間・夏季期間・土曜と祝祭日の前日については、3週間前の同曜日より	1ヵ月前の同日より	2ヵ月前の同日より (所有ホテル以外は1ヵ月前の同日より) ☆	1ヵ月前の同日より
プリンセス有馬	2週間前の同曜日より		1ヵ月前の同日より	2ヵ月前の同日より

◎GR近江舞子のご予約については、1ヵ月前の同日より受付開始となります。但し、GRファミリー会員様(MJ-000)は2ヵ月前の同日より受付開始となります。
 ☆プリンセス有馬ポート・京都ポート・淡路島ポート会員の所有ホテルのご予約は、平日の場合2ヵ月前の同日より、特別期間・土曜と祝祭日の前日については6週間前の同曜日より受付開始となります。

■年末年始特別期間のご予約について。 ■年会費・管理費の自動振替の案内。
 12月31日(金)~1月3日(月)泊間のご利用は、自動振替の手続きをされますと、毎年1月14日に自動振替されます。まだ手続きがお済みでない会員様は、申込書同封の申込書にて受付いたします。

■事務局受付時間外のご予約お申込み・変更・キャンセルについて
 ホテルにおきましても予約状況のご案内や各ホテルごとのご予約のお申込み・変更・キャンセルを受付させていただいておりますので、事務局受付時間外もお気軽にホテルまでお電話ください。
 ■ホームページのご案内
 ◎株式会社大倉のホームページ。 <http://www.okura.co.jp>
 ◎ザグランリゾートのホームページ。 <http://www.granresort.jp/>
 ◎お得な情報やホテルからのご案内のブログ。
<http://www.granresort.jp/blog>
 ■法人ロイヤル会員、法人グローバル会員の皆様へ
 ご利用を希望される社員様から、直接予約センター(上記予約番号)へご予約いただけるようになりました。

OKURA POINT CARD

◎入会金・年会費無料!
 ◎お得なポイント還元!
 ご利用金額(税抜)の1%をポイント還元!
 貯まったポイントは、1ポイント=1円としてご利用いただけます。
 ※ご入会は店頭で受け付けております。
 ※パースディなどポイントアップの特典もございます。

詳しくはホームページで <http://www.okura-point.com>

大勢でご利用いただく皆様に
 小学生以上10名様で宿泊のご一行様に「選べるご一行様サービス」をご用意いたしますので、ご予約時にあわせてお申込みください。
 実施日:12月30日(木)まで

選べるご一行様サービス
 A.Bのいずれかをお選びください。
A. 各ホテルが趣向をこらした特別料理
B. 乾杯ドリンクのプレゼント
 ※エレガントホテルの素泊まりを除きます。
 ※パースディキャンペーンとの併用はできません。

OKURA GRAND CLUB

ザグランリゾートの会員様、大倉の住宅をご購入いただいたお客様だけのプレミアムクラブ

OKURA GRAND CLUBは、創業50周年を迎えるにあたり、大倉の住宅をご購入いただいた大切なお客様をメインメンバーとした友の会として、今日までのご愛顧に感謝の気持ちを込めて誕生しました。お役立ち情報の提供をはじめ、会員様だけの多彩な特典をご用意しています。ぜひこの機会にOKURA GRAND CLUBにご入会ください。

会員特典

- 特典 1** 当社住宅をご購入で値引き、ご紹介で謝礼金を進呈いたします。
 分譲マンション、分譲住宅をご購入いただきますと30万円値引きいたします。またご友人など、ご紹介いただいた方が当社の分譲マンション、分譲住宅をご購入いただきますと、30万円を謝礼金として進呈いたします。
 (注文住宅ほか建築請負の場合は契約額の1%とさせていただきます。)
- 特典 2** 最新の情報をお届けします。
 メールマガジンなどで分譲マンション、戸建て住宅やリフォームなどに役立つお知らせやイベント情報を優先的にご案内いたします。
- 特典 3** ザグランリゾート会報誌「Gran Gran」をお届けします。
 旅の情報や会員制リゾートクラブ「ザグランリゾート」ホテルのイベント情報のほか、お楽しみいただける記事が満載です。
- 特典 4** 超人シェフのレシピを配信します。
 服部幸徳氏、道場六三郎氏、坂井宏行氏を中心としたそうそうたるメンバーで結成された「超人シェフ倶楽部」所属のシェフ達のレシピを配信します。大倉は超人シェフ倶楽部を応援しています。
- 特典 5** コンテストやクイズなどに応募ができます。
 賞品が当たるクイズや、写真や絵画コンテストにご応募いただけます。
- 特典 6** OKURA GRAND CLUBの会員様に限り「ザグランリゾートクラブ会員」にご入会いただけます。
 OKURA GRAND CLUBの会員様限定の特典。全国の会員制リゾートクラブのホテルをメンバーとしてご利用いただけるクラブ会員を新たに設けました。リゾートライフをご満喫ください。
- 特典 7** バスツアーをはじめ多彩なオリジナルイベントにご参加いただけます。
 温泉や美術館めぐり、ゴルフコンペなど、いろいろなジャンルのイベントにご参加いただけます。

入会金無料/年会費無料

さらに 新規プロジェクトの優先分譲のご案内やモデルルームの優先案内会のほか、さまざまなイベントやセミナーにもご参加いただけます。このほかにも、多彩な特典を用意しています。

お問い合わせは、大倉友の会「OKURA GRAND CLUB」事務局 TEL.06-6353-1766

選べる旬のお料理

宿泊ご予約時にお申し込みいただくだけで、お好きな会席を通常料金でお楽しみいただける「選べる旬のお料理」。鍋、寿司、天ぷらなど、ホテルによってさまざまな会席をご用意しております。

ボリュームアップ会席登場

量が少し物足りないとい、というお客様や若い方にもご満足いただけるボリュームたっぷりの献立をご用意いたしました。全てのホテルでお申し込みいただけます。



鍋会席 (GRE白浜) 寿司会席 (GRE白浜)

選べる旬のお料理 ホテル別会席早見表(10月)

ホテル名	鍋会席	寿司会席	天ぷら会席
三方五湖	ヘルシー鍋	○	○
和歌の浦	梅鯛しゃぶしゃぶ・梅鳥水煮	-	○
下呂	飛騨牛しゃぶしゃぶ会席	-	-
箱根	足柄牛しゃぶしゃぶ	-	-
加賀	牛しゃぶしゃぶ・すき焼	-	-
城崎	牛しゃぶしゃぶ・鴨鍋	-	○
GR有馬	-	-	○
鳥羽	すき焼会席	-	○(平日のみ)
鬼怒川	和牛しゃぶしゃぶ	-	○
葉山	牛しゃぶしゃぶ	○	○
天橋立	甘鯛鍋・牛しゃぶしゃぶ	○(4名様以上)	○
赤穂	-	-	○
伊良湖	渥美牛しゃぶしゃぶ	-	-
近江舞子	鴨鍋会席	-	○
軽井沢	-	-	○
熱海	伊勢海老西京鍋	○(4名様以上)	-
白浜	牛しゃぶしゃぶ	○(2,100円アップ有)	-
P有馬	-	-	○
京都	-	○(2,100円アップ有)	○
淡路島	淡路牛すき焼	-	-

※特別期間を除きます。※ご予約時にお申込みください。