

# Gran Gran

Gran Gran Vol.22 2010年4月1日発行(年12回毎月1回発行)

メンバーズライフを、もうひとつ豊かに彩る。

April, 2010, Vol.22

4

## 香りの島へ。

淡路島

Gran Gran April 2010 Vol.22 2010年4月1日発行 発行所/株式会社 大倉 〒530-8530 大阪市北区天神橋2丁目北2番11号 企画・編集/株式会社 大倉 定価 1部155円(税込) 年1,800円(購読料は年会費に含む)



そよ風の深呼吸。  
ザ グラン リゾートへ。

絶好の季節が到来した。空がやさしい色になって、風が心地よい。そんなときは家族でドライブが一番だ。窓を全開にすると、それまで縮こまっていた身体も心も解き放たれるよう。「僕、桜が見たい」と息子が言う。「桜の後の新緑もキレイよ」と妻が笑う。大丈夫だよ。ザ グラン リゾートには、とっておきの桜を愉しめるホテルもあれば、まばゆい新緑を堪能できるホテルもある。だから家族ででかける、車ででかける、春のザ グラン リゾートへ。今日はいつもとは違う道で向かってみよう。新しい出会いがきっとあるはずだ。

50周年に向けて。  
**50th**  
OKURA  
選ばれる大倉であり続けるために。



THE GRAN RESORT

ご予約は ザ グラン リゾート 事務局まで

TEL.06-6353-1955



大きな夢を築く。

**大倉**



# 淡路島

特集

There is a smell of the sea.  
There are flowers.  
To the island of fragrance,  
Awaji Island.



淡路島が線香の一大生産地ということを知る人は少ない。実に日本全体の7割は淡路島で作られているのだ。その歴史は江戸時代までさかのぼる。嘉永3年（1850年）、江井地区の田中辰蔵が、泉州堺でその製造技法を学び、熟練の職人を伴って工房を開いたことから始まる。淡路島は四国や九州から台香（お香の原料）を運ぶ中継地だったこともあり、材料には不自由しない。さらに島の西側は強い西風が吹く。その風はお香を乾燥させるには最適だ。そして時代は昭和に移り、太平洋戦争が始まると、激しい空襲が堺を襲う。線香工場や職人が逃げるように淡路島へやってきて、そのまま居着いてしまい、淡路島は線香の一大生産地としてその地位を不動のものにしてゆく。

## 日本全国の7割のお香は、 ここ、淡路島で作られている。

しかしここで忘れてならないのは、その繁栄が気候や戦争によるものだけではないということだ。製造技術力の向上、原材料の輸送網の拡大に伴い、作り出されるお香の種類も香りの幅も大きく広がる。淡路島の職人はそんな無限に広がる香りの世界を探索し、誇りと信念を持つて、より上質なお香作りをめざしてきたからだ。そしてその成果が、ひとつのブランドに結実した。それが香司シリーズだ。

香司とは、淡路島を代表する15人のお香職人が、自らのプライドと磨き上げた技を以つて世に問う一級の16種のお香。各香りにはそれぞれにモチーフと精神があり、日本の伝統と精神を味わえると同時に、アロマテラピー効果も高く、さまざまな場面に合わせて愉しめる。まさに淡路島のお香文化の最高峰といっても過言ではない。ぜひともお土産にという方は、「パルシェ香りの館」へ。香司全ブランドのお香の他、淡路島産のさまざまなお香が取り揃えられている。



パルシェ香りの館  
淡路市尾崎3025-1  
TEL.0799-85-1162  
■OPEN:9:00~17:00  
■休館日:第一火曜日

花の香り、そしてさまざまイベント。  
淡路花博10周年を記念して、「淡路花博2010 花みどりフェア」開催。



## 淡路花博2010 花みどりフェア 開催場所別イベントスケジュール

### 野外劇場

フォークソングコンサート

・5月2日(日)

ひょうごエンタグランプリ2010

・会期中の土日祝

お笑いステージ/子ども・親子向けステージ

・会期中の週末(予定)

### 淡路夢舞台芝生広場

ひょうごうまいもんフェア

ひょうごの物産展

・通期

ひょうごご当地グルメサミット

・5月1日(土)～3日(月祝)

食の島あわじうまいもんフェア

・5月1日(土)～3日(月祝)

### 国際会議場

全国オープンガーデンフォーラム in Awaji

・4月17日(土)、18日(日)

公園・花・子ども国際フォーラム

・5月7日(金)～9日(日)

「日本の花文化の継承と国際化」に

関するシンポジウム

・5月21日(金)

「人と自然の協働」について考えるフォーラム

・5月29日(土)

### 国営明石海峡公園

ひょうごエコカーフェスティバル

・4月17日(土)～25日(日)

フリスビードッグアジア選手権2010 in 淡路島

・5月29日(土)、30日(日)

### 淡路夢舞台温室前

カーネーションを使った花びらの絵イベント

・ゴールデンウィーク中

### 展望テラス・花みどりギャラリー

パナソニック体験教室

・4月10日(土)、11日(日)、24日(土)、25日(日)

### 展望テラス・貝の浜周辺

夢舞台ガイドツアー

・会期中の土日祝

そしてこの時期、忘れてならないのが淡路島の食。たまねぎやあぶらめなど、この時期の旬の食材は数あれど、何はなくとも食したいのが鯛だ。春のこの時期、産卵のために沿岸に寄ってくる真鯛は全体に桜色を帯び、桜の開花期と重なり、桜鯛、花見鯛と呼ばれる珍重される。鯛は刺身にしておよし、塩焼きにしてよし。鯛コクというのも、贅沢ないただし方だ。ぜひご賞味あれ。



の食材をふんだんに使ったうまいもんフェアがある。いわば淡路島の魅力をすべて堪能できる大イベントという訳だ。見逃す手はない。

ハーブの香りが立ちこめる「香り」がテーマの公園がある。「淡路香りの公園」。園内には、ローズマリーやカモミール、ミントなど約100種のハーブと30種類の芳香樹木が植えられていて、目で楽しむだけでなく、植物に触れてその香りを楽しむことができる。訪れたときはまだ植えたばかりだったけれど、この特集を読まれるころにはさまざまなハーブが咲き誇っているはずだ。そして淡路島といえば花。中でも一番の話題は、今年10周年を記念して開催される一大イベント「淡路花博2010 花みどりフェア」だ。淡路夢舞台や国営明石海峡公園をメイン会場に、淡路島全体で「人と自然のコミュニケーション」をテーマにした色とりどりの花の展示や楽しいイベントが展開。美しい花があり、コンサートやファッションショーがあり、地元

### ザ グラン リゾート エレガント淡路島 観光大使からのメッセージ

GRE淡路島は、なんと言っても京阪神から近く、しかも海を越えることで身も心も芯からリフレッシュできるリゾートホテル。明石海峡大橋を渡る瞬間、どなたのスイッチもOFFになり休日モードとなります。そしてホテル!客室に入るとそこはオーシャンビュー。必ず私はバルコニーに出て両手を伸ばし深呼吸をし、海の香りを体で感じリラックスします。海の向こうには大阪が見え、ちょっとした優越感を感じたりするのも、GRE淡路島だけの魅力です。

宮坂 正幸



### ザ グラン リゾート エレガント淡路島 新支配人からのメッセージ

4月と5月の淡路島のおすすめは、何といても「淡路花博2010 花みどりフェア」です。淡路夢舞台、国営明石海峡公園をメイン会場に、サテライト会場や宝探し会場などを全局で展開。野外フォークフェスティバルや食の祭典や花の青空市などさまざまなイベントが目白押しです。私どもにお問い合わせいただければ、そのときのおおすすめイベントをご紹介します。ぜひ、お楽しみください。

木村 行志

(4月1日付で着任しました)



大阪発

Pick Up The Best!

今月の  
おすすめ  
ツアー



THE GRAN RESORT

企画者/株式会社 大倉 グランツーリスト  
大阪府知事登録旅行業第2-1472号  
国内旅行業務取扱管理者:陶山晃

東京発

## GR葉山・GR箱根に泊まって 第20回 ザ グランリゾート オリジナルツアー 柴又・鎌倉・芦ノ湖周遊の旅



柴又帝釈天

旅行代金 (1名様)

会員57,000円 会員紹介58,500円

宿泊費につきましては、各自ホテルにて別途ご精算となります。

●添乗員・スタッフ同行。 ●会員様のご紹介者も参加できます。

出発日:平成22年6月16日(水) [2泊3日]

### ■募集人員

40名様(最少催行人員:30名様より)  
先着にて受付。4月16日(金)までに30名に満たない場合は中止させていただきますので、あらかじめご了承ください。また、40名を超えるとキャンセル待ちになる場合があります。

### ■集合時間・場所

午前8時30分 JR新大阪駅3階 新幹線中央改札前

### ■お申し込み方法

官製ハガキに①イベント名「柴又・鎌倉の旅」②会員番号③参加者全員の氏名(フリガナ明記)、住所、電話番号(代表者は携帯電話など連絡の取りやすい番号)、年齢、生年月日、性別、メンバー種別、会員紹介である旨を明記のうえ係宛にご郵送ください。FAXでも受付いたします。(電話の受付はご遠慮ください。)

■行程 凡例:新幹線 — バス = 船~

6/16 (水)	新大阪 9:00 — (のぞみ4) — 品川 — 大田市場内	ご昼食 大田市場内
	— 柴又帝釈天 — 葛飾柴又 眞さん記念館 — GR葉山	17:10
6/17 (木)	GR葉山 9:00 — 鶴岡八幡宮 — 建長寺 — 鎌倉大仏 — 長谷寺 — 鎌倉市内 — 箱根関所跡 ~ (芦ノ湖遊覧) ~ 湖尻 — GR箱根	16:15
6/18 (金)	GR箱根 8:45 — (御殿場) — 河口湖美術館 — (西湖・精進湖・本栖湖) — 下部温泉 — 身延山 久遠寺 — (東名) — 静岡 — (ひかり481) — 新大阪	20:03

※交通規制等の都合により、変更が生じる場合があります。

お問い合わせ  
お申し込み先

〒530-8530 大阪市北区天神橋2丁目北2番11号 株式会社大倉 ザ グランリゾート事務局  
「白川郷と飛騨路・木曾路の旅」係/「柴又・鎌倉の旅」係  
FAX 06-6355-6112 TEL 06-6353-1955 担当:住岡

## GR下呂支配人と行く 第2回東京発ザ グランリゾート オリジナルツアー 「世界遺産」白川郷と飛騨路・木曾路の旅



白川郷

旅行代金 (1名様)

31,500円

宿泊費につきましては、各自ホテルにて別途ご精算となります。

●スタッフ同行。 ●会員様のご紹介者も参加できます。

出発日:平成22年6月22日(火) [2泊3日]

### ■募集人員

40名様(最少催行人員:30名様より)  
先着にて受付。5月25日(火)までに30名に満たない場合は中止させていただきますので、あらかじめご了承ください。また、40名を超えるとキャンセル待ちになる場合があります。

### ■集合時間・場所

午前8時30分 JR東京駅 八重洲南口改札前

### ■お申し込み方法

官製ハガキに①イベント名「白川郷と飛騨路・木曾路の旅」②会員番号③参加者全員の氏名(フリガナ明記)、住所、電話番号(代表者は携帯電話など連絡の取りやすい番号)、年齢、生年月日、性別、メンバー種別、会員紹介である旨を明記のうえ係宛にご郵送ください。FAXでも受付いたします。(電話の受付はご遠慮ください。)

■行程 凡例:バス= ロープウェイ……

6/22 (火)	東京駅 8:45 — 元善光寺 — 馬籠宿 — GR下呂	17:50
6/23 (水)	GR下呂 9:00 — 飛騨高山 — 白川郷 — GR下呂	17:40
6/24 (木)	GR下呂 8:20 — しらび平 …… (駒ヶ岳ロープウェイ) …… 千畳敷カール …… しらび平 — 東京駅	18:30

※交通規制等の都合により、変更が生じる場合があります。

ザ グランリゾート イベントレポート

# EVENT REPORT



代に「京都の恋」や「京都慕情」でプレイクし、紅白出場経験もある渚ゆう子さんをお迎えしました。  
調理長 小山和夫 によるお夕食を愉しみながら、期待



ザ グランリゾートの35周年を記念して、この一年間、幾度かにわたり開催してきた感謝祭。プリンセス有馬での開催は、いよいよ3月5日で締めくくり。その有終の美を飾るのにふさわしいゲストとして、70年



唄いながら全部のテーブルをまわり、一人ひとりと握手されていた渚さん。

方も、大阪出身で、現在は(株)大倉のマシオンにお住まいの渚ゆう子さんは、時折関西弁を交える軽快なトークで笑いを誘ったり、テーブルをまわり、みなさん一人ひとりと握手を

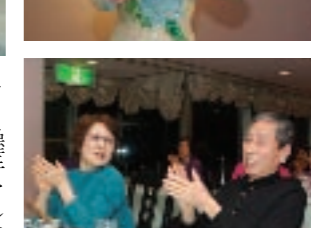
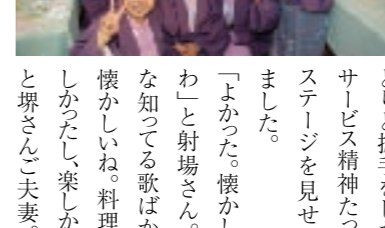
を膨らませるみなさん。スポットライトを浴びながら渚ゆう子さんが登場すると、会場は大きな拍手と手拍子に包まれました。大ヒットした「京都の恋」や「京都慕情」はもちろん、レコード大賞歌唱賞を受賞した「さいはて慕情」や「長崎慕情」など、懐かしい名曲の数々を披露。曲にあわせて歌を口ずさむ



なでウチワを振ったりして応援しました。盛り上がりつつも、高野さん。2回転のダイナミックな盛り況の内に幕を閉じました。



花束を渡しながら「素晴らしいひとときをありがとうございました。これからも活躍してください」と川本さん。



「よかった。懐かしかったわ」と射場さん。「みんな知ってる歌ばかりで、懐かしいね。料理もおいしかったし、楽しかったよ」と塚さんご夫妻。「みんなと握手をしたら、サービス精神たっぷりステージを見させてくれました。」

## 35周年感謝祭 in プリンセス有馬 渚ゆう子 デイナーショー

2010.3.5

渚さんのルーツであるハワイアン曲も、振り付きで披露。





# 大あさりの漬け焼きと 海老の黄味ネーズ焼き

## 工夫と発見。

「大あさりの漬け焼きと海老の黄味ネーズ焼き」を食べているときだった。「ママは、本当に落ち着きがないわね」と娘は言ってクスッと笑った。娘の目にはそう映るらしい。週に一度は新しい料理を作ったり、月に一度は部屋の模様替えをしたり、風呂の電球の明るさも季節によって変えてみたりするからだろう。

でもね、と私は思う。若いころは好奇心も元気で、身体全体がアントナのようなものだから、少々受け身だって面白いことを発見できる。しかし年を重ねるとそうではなくなる。経験が先回りして、結果が見えてしまうので、ときめく前に失望の手応えを感じて何もしなくなる。

すべてのことに言えるけれど、愉しさとは新しさで、今まで知らなかったことを知ったときほど楽しいことはない。この料理「大あさりの漬け焼きと海老の黄味ネーズ焼き」もそうで、調理長が小さな工夫を随所に凝らして作っているから、私たちには美味しい発見がたくさんあって感動するのだ。毎日を豊かにしてくれるのは、ささやかな工夫だ。工夫を重ねることで発見が生まれる。その工夫の積み重ねが、やがては自分らしさになっていく。

そんなことに気づくには、娘はまだまだ歳を重ねなければならぬ。経験を積み重ねなければならぬ。だから私はもともとといるいろいろな所へ娘を連れて行ってやりたいと思うのだ。そして同じところへも2度、3度と連れて行ってやりたい。工夫と発見は人生と同じで、歳や回を重ねることに難しくなっていくけれど、その分、喜びは大きくなっていくものだから。

【調理長、今月の一品】

## 大あさりの漬け焼きと 海老の黄味ネーズ焼き

伊良湖では大あさりが一年中獲れます。今回は、特に甘味の豊かな「うちむらさき」という種類の大あさりには、だして割ったしょう油をたらし、香ばしい漬け焼きにしてみました。海老の方は、黄味とマヨネーズで、ふっくらとした食感を出しつつ、風味豊かに焼き上げました。また、伊良湖では日本三大潮流のひとつ「伊良湖水道」で採まれた新鮮な魚介類を、二年中お楽しみいただけます。皆様のお越しを、お待ちしております。



THE GRAN  
RESORT  
IRAKO

【料理】  
ザ グラン リゾート 伊良湖

調理長 後藤 文男 (ごとう ふみお)

平日にいけない、どかないいことがあるの？  
平日ならではのサービスってあるの？  
支配人に聞く、平日の愉しみ方。

# 平日も、よろいぞ！

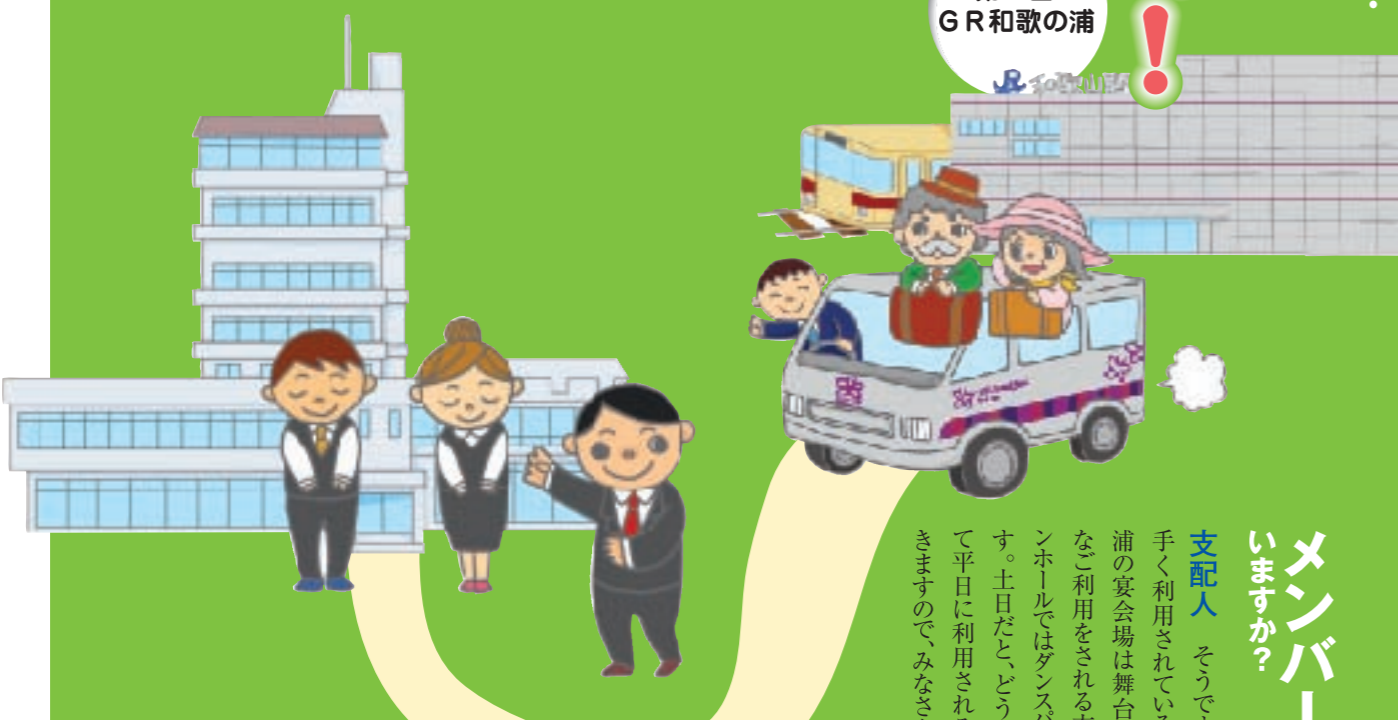
平日のメリットは何でしょう？

**支配人** やはり土曜日に比べてお客様が少なく、ゆっくりお過ごしいただけることではないでしょうか？桜の季節や夏場、また、シーズンオフでも土日ならたくさんのお客様がお越しになれます。それはそれで賑やかで楽しいとは思いますが、じっくり、のんびりしようと思えば平日のご利用をおすすめいたします。GR和歌の浦は、海を一望できる大浴場が自慢なのですが、平日なら気兼ねなくお楽しみいただけますね。沈む夕陽を眺めがらのお風呂は格別ですよ。

平日ならではのサービスはありますか？

**支配人** GR和歌の浦はアクセスの良い場所なので、車で来られるメンバー様も多いです。車両台数やスタッフの人数に限りがあるのでご希望に添えない場合もあります。平日は可能な限りご要望があればメンバー様のお迎えに上がっています。時間さえ合えば、場所が市内なら、和歌山城へ迎えにきてなんていうリクエストにもお応えしています。ただ、お迎えサービスをご利用の方は、必ず前日までのご予約をお願いいたします。当日の場合はお応えできない場合がございますのでご了承ください。

第一回  
GR和歌の浦



メンバーさんはどんな利用をされていますか？

**支配人** そうですね宴会場やコンベンションホールを手く利用されている方がいらっしゃいますね。GR和歌の浦の宴会場は舞台がありますので、三味線の会なんて粋なご利用をされる方がいらっしゃいます。あと、コンベンションホールではダンスパーティーを開かれる方もいらっしゃいます。土日だと、どうしても予約が重なる場合があるというので平日に利用されるのです。平日ですと時間の融通もききますので、みなさん存分に楽しまれて帰られますよ。

最後にメンバー様へひとことお願いいたします。

はい。ゆっくりお過ごしいただけるのは、やはり平日です。私どもも比較的時間の余裕もございますので、観光のアドバイスも土日以上に親身になつてお応えすることができま。ぜひ、お越しください。



ザグランリゾート 和歌の浦  
新支配人 田中 雄也  
(4月1日付で着任しました)

【第14回】

member interview

中尾 敬一

Nakao Keiichi  
&  
Etsuko

悦子様



「営業の人が飛び込みでやってきてましてね、それがきっかけです。今から30年も前のことですか」と大倉との出会いを語る中尾さん。メンバーになってからというもの、週末になると、ちよつと遊びに行こうかと家族で琵琶湖や浜名湖や信州などへでかけたという。30年たった今でも大倉鼠肩に変わりはない。なにせいまのお住まいも、大倉のマンションなのだ。「選んだ理由ですか？実は転勤の多い会社ですね、京都時代も、大倉のマンションに住んでいました。ですから建物への絶対の信頼を寄せていたんですよ。それで10年ほど前ですか、名古屋で住まいを探すことになって、いろいろと回っていたときに、ちよつどのマンションのモデルルームを発見しましてね。ええ、その日に即決しました」と中尾さん。とはいえ住まいは大きな買い物だ。信頼だけで即決できるものではない。立地やライフスタイルに應える機能もちゃんとチェックされた。「妻がピアノをしましてね、近所の方を教えたりもしているのです。ですからピアノの設置とか防

このマンションも即決でした。  
30年以上の付き合いです。  
大倉には絶対の信頼を  
寄せています。



音についてはきつちり確認しましたね。立地は申し分ない。私が高所恐怖症なので(笑)、2階より高い階なら困るなあと思っていたら、たまたま2階が空いていた(笑)。もう断る理由はありませんね」と中尾さん。名古屋に住み、新しいお友達もたくさんできたという。いまはその仲間とGRへ訪れるのが一番の愉しみだとか。「前回 はみんなで 軽井沢へ行きました。今年はどこへ行こうと仲間も愉しみにしています。私もあと2年で完全リタイア。子供も手を離れているので、妻や仲間と今まで以上に頻りにGRを愉しみたいと思います。ホテルも住まいも、大倉なら間違いはありませんから」と中尾さんは素敵な笑顔を見せてくれました。



選べる旬の料理

食べる旬の楽しみが、またひとつ広がります。「選べる旬のお料理」のご案内。

ご予約の時に必ずお申し込みください。



サグランリゾートの楽しみは、何といっても調理長が腕によりをかけてつく料理の数々です。ちよと味わえない美味しさだから、他のメニューも味わってみたい、そう願うメンバーはたくさんいらっしゃいます。そんな想いに応えて、この春からは「選べる旬のお料理」。

従来の会席料理以外に、鍋会席(すべてのホテルと寿司会席)とリンセス有馬、GRE白浜・淡路・京都のみからお選びいただけます。うれしいことに、プラス2,100円でグレードアップすることも可能です。今回はGRE淡路島の「選べる旬のお料理」をご紹介します。「四方を海に囲まれた淡路島は、魚の宝庫です。寿司会席にしろ、鍋会席にしろ、淡路島近海の新鮮で旬な地魚をふんだんに使っているのが特長。4月ならこの魚にしよう、5月ならこれ、6月ならあれかなと、メンバー様の喜ぶ顔を想像しながら悩むのも、また楽しいことです」と池内調理長。まさに調理長渾身の料理、ぜひ、ご賞味ください。

GR有馬 豆腐・湯葉会席

豆腐と湯葉をふんだんに使った、ヘルシーでおいしい調理長おすすめの会席料理です。  
●実施日:5月6日(木)~6月30日(水)  
(当日ご宿泊の方で希望者対象)  
●参加費:お一人様 2,100円(税込)  
●最少催行人員:2名様より

GR赤穂 春の潮騒会席

地アサリや旬魚の煮付、鯛、牛ヒレ肉など一足早い瀬戸内の春をお楽しみください。  
●実施日:4月30日(金)まで  
(当日ご宿泊の方で希望者対象)  
●参加費:お一人様 3,150円(税込)  
(グループ単位でのお申込みとなります)  
●募集人員:各日限定20名様

GR近江舞子 和牛しゃぶしゃぶ会席

4月は、厳選した和牛をしゃぶしゃぶでお楽しみいただきます。  
●実施日:4月5日(月)~4月30日(金)  
(当日ご宿泊の方で希望者対象)  
●参加費:お一人様 3,150円(税込)  
(グループ単位でのお申込みとなります)  
※前日までにご予約お申込みください。

鮑と雲丹の会席

5月はアワビとウニの会席料理をご用意してお待ちしております。  
●実施日:5月6日(木)~5月31日(月)  
(当日ご宿泊の方で希望者対象)  
●参加費:お一人様 3,150円(税込)  
(グループ単位でのお申込みとなります)  
※前日までにお申込みください。

GRE熱海 お花見会席

暖かな熱海のお花見をイメージした特別会席をご用意いたします。ぜひこの機会にお越しください。  
●実施日:4月1日(木)~4月25日(日)  
(当日ご宿泊の方で希望者対象)  
●参加費:お一人様 3,150円(税込)  
(グループ単位でのお申込みとなります)  
●最少催行人員:2名様より

若草会席

風薫る季節にふさわしい特別献立で新緑の熱海をお楽しみください。  
●実施日:5月7日(金)~5月31日(月)  
(当日ご宿泊の方で希望者対象)  
●参加費:お一人様 3,150円(税込)  
(グループ単位でのお申込みとなります)  
●最少催行人員:2名様より

GR三方五湖 春の鮮魚フェア

春の旬を一品料理でお楽しみください。「活アワビ」は残酷焼、バター焼、造りのいずれかの調理法をご予約時にお申込みください。  
●実施日:4月3日(土)~5月30日(日)  
(当日ご宿泊の方で希望者対象)  
●参加費:一皿 活アワビ (大)3,675円(税込)  
(小)2,100円(税込)  
イカ姿造り 2,100円(税込)  
平目姿造り 3,150円(税込)

地魚の煮付とお造りの特別会席

地元早瀬漁港で春に水揚げされる新鮮な地魚、特別盛りのお造りをご提供させていただきます。種類の多さと新鮮さが魅力のお造りを、ぜひご堪能ください。  
●実施日:4月9日(金)~6月28日(月)(当日ご宿泊の方で希望者対象)  
●参加費:お一人様 3,150円(税込)  
(グループ単位でのお申込みとなります)

GRE京都 春の高級レディース会席

ご好評いただいておりますレディース会席。旬の食材を使い、量より質を重視した豪華献立をご用意いたします。  
●実施日:4月28日(水)まで(当日ご宿泊の方で希望者対象)  
●参加費:お一人様 5,250円(税込)  
(グループ単位でのお申込みとなります)

鮑と鮎の創作京料理

鮎とアワビを使った創作京料理とともに、初夏の京都をお楽しみください。  
●実施日:5月10日(月)~6月30日(水)  
(当日ご宿泊の方で希望者対象)  
●参加費:お一人様 3,150円(税込)  
(グループ単位でのお申込みとなります)

GRE白浜 スペシャル料理ウィーク

日頃のご愛顧に感謝して、調理長丸山良治による一週間の特別献立で皆様をお待ちしております。  
●実施日:5月9日(日)~5月15日(土)

GR天の橋立 海鮮すしパーティー

丹後の新鮮な魚を使ったお寿司を存分にご提供するプランです。通常料金でご用意しておりますので、ぜひお越しください。  
●実施日:4月16日(金)(当日ご宿泊の方全員対象)

GR和歌の浦 鱧会席

鱧を中心とした料理をご用意いたします。旬の鱧とともに紀州の初夏をご堪能ください。  
●実施日:5月14日(金)~7月5日(月)(当日ご宿泊の方で希望者対象)  
●参加費:お一人様 3,150円(税込)  
(グループ単位でのお申込みとなります)  
●最少催行人員:2名様より

調理長 特別献立の夕食会

日頃のご愛顧に感謝を込め、各ホテルの調理長が腕によりをかけた特別献立で、皆様をお迎えいたします。

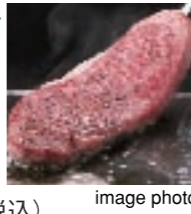
■GR箱根	西江 康明	4月10日(土)
■GRE白浜	丸山 良治	4月10日(土)
■GR三方五湖	北村 栄	4月24日(土)
■GR近江舞子	村下 実	6月18日(金)
■GRE白浜	丸山 良治	6月19日(土)
■GRE京都	鎌田 孝	6月25日(金)

●参加費:それぞれお一人様 **2,100円(税込)**  
(当日ご宿泊の方で希望者対象)(グループ単位でのお申込みになります)  
※会員様ご同伴の皆様に限らせていただきます。  
※法人ロイヤル・グローバル会員様は利用券でご参加ください。



GR葉山 特選葉山牛会席 or 特選和牛会席

調理長村岡による特選和牛の会席。ぜひこの機会にブランド牛の葉山牛もお召し上がりください。  
●実施日:4月1日(木)~4月25日(日)  
(当日ご宿泊の方で希望者対象)  
●参加費:お一人様 葉山牛 5,250円(税込)  
特選和牛 3,150円(税込)  
(グループ単位でのお申込みとなります)



GRE軽井沢 高原野菜と山菜料理

信州の高原ならではの冷涼な風土で育った高原野菜と旬の山菜、軽井沢スタイルの釜飯をお楽しみください。  
●実施日:5月14日(金)~5月23日(日)  
(当日ご宿泊の方で希望者対象)  
●参加費:お一人様 3,150円(税込)  
(グループ単位でのお申込みとなります)  
●最少催行人員:2名様より



※イベント参加費には宿泊費を含みません。※1週間前までに最少催行人員に満たない場合、イベントを中止させていただきますのでご了承ください。※写真にはイメージフォトも含まれます。

GR近江舞子

第25回・26回 グラウンドゴルフ大会

ご好評いただいております8ホール2ラウンドのゴルフ大会です。初心者の方もお気軽にご参加ください。

- 実施日: [第25回] 4月25日(日)  
[第26回] 5月21日(金)  
(当日ご宿泊の方で希望者対象)
- 時間: 12:45 集合 13:00~15:00 競技
- 参加費: お一人様 1,500円(税込)  
(貸しクラブは別途105円かかります)
- 募集人員: 40名様(最少催行人員: 12名様より)



芸術の旅 ミホミュージアムと信楽焼

「ミホミュージアム」での美術鑑賞と信楽焼の里で陶芸にふれていただくツアーです。ぜひ緑いっぴいの春の旅にご参加ください。

- 実施日: 5月13日(木)  
(前日ご宿泊の方で希望者対象)
- 時間: 9:00~17:00
- 参加費: お一人様 9,450円(税込)  
(昼食代を含みます)
- 募集人員: 20名様(最少催行人員: 12名様より)

GR赤穂

潮干狩り

ホテルより徒歩1分の海岸で天然の潮干狩りをお楽しみいただけます。アサリの他に、バカ貝、サザエ、手長ダコなども期待できます。干潮時より前後1~2時間が目安です。  
※軍手、バケツ、長靴、熊手、網などご自身でご持参ください。

おすすめ日	最干潮時間	潮位
4月 1日(木)	17:26	9
4月 2日(金)	18:12	4
4月15日(木)	16:30	18
4月16日(金)	17:01	10
4月17日(土)	17:40	4
4月28日(水)	15:49	14
4月29日(木)	16:23	7
4月30日(金)	17:01	3
5月 1日(土)	17:44	3
5月14日(金)	16:04	10
5月15日(土)	16:39	4
5月16日(日)	17:22	2
5月26日(水)	15:01	16
5月27日(木)	15:33	11
5月28日(金)	16:07	8
5月29日(土)	16:44	8
5月30日(日)	17:26	10



カラオケ祭

ご夕食後に機械の点数で競う形式の、気軽にご参加いただけるカラオケ祭です。

- GR 和歌の浦 4月 3日(土)
- GRE 京都 4月23日(金)
- GR 近江舞子 5月28日(金)  
(当日ご宿泊の方で希望者対象)

- 時間: 20:00~
- 参加費: お一人様 1,575円(税込) (見学のみは無料)
- 募集人員: 限定20組
- ※ご予約時に大会参加者の氏名、エントリー曲をお申し出ください。  
※機械による審査のためフルコースとなります。

GR下呂

第1回 グラウンドゴルフ大会

ホテルより徒歩5分の飛騨川カントリークラブのコースを使ったグラウンドゴルフです。いつもと違うコースをお楽しみください。

- 実施日: 5月7日(金) (当日ご宿泊の方で希望者対象)
- 時間: 12:40 集合  
13:00~15:00 競技
- 参加費: お一人様 2,000円(税込)  
(貸しクラブは別途105円かかります)
- 募集人員: 40名様(最少催行人員: 20名様より)



「日本一の木曽路の宿場町」奈良井宿と周辺散策の旅

江戸情緒を色濃く残す、中山道の宿場町「奈良井宿」と周辺をじっくり散策いただけます。前日のお夕食は調理長の特別献立をご用意いたします。

- 実施日: 5月25日(火) (前日ご宿泊の方で希望者対象)
- 時間: 8:30~17:30
- 参加費: お一人様 8,400円(税込) (昼食代を含みます)
- 募集人員: 40名様(最少催行人員: 20名様より)
- ※5月1日(土)までに20名に満たない場合、中止させていただきます。

ザグラン リゾート 展覧会

今年2回目を迎える下呂での展覧会。写真、絵画など、この機会にぜひ皆様の力作をご披露ください。

- 募集期間: 5月5日(水)まで  
あらかじめ作品内容、大きさをホテルご予約センターまでお知らせください。
- 展示期間: 5月17日(月)~6月27日(日)

GRE伊豆

第1回 GRE伊豆ゴルフコンペ

記念すべき第1回のゴルフコンペ。稲取ゴルフクラブにて、天城連山、伊豆七島の雄大な景色を眺めながらラウンドをお楽しみください。

- 実施日: 4月17日(土) (当日ご宿泊の方で希望者対象)
- 場 所: 稲取ゴルフクラブ (GRE伊豆より車で20分)
- 時 間: 9:15 競技説明・写真撮影  
9:31~15:00 ゴルフコンペ  
18:00 表彰式・夕食 (GRE伊豆レストランにて)
- 参加費: お一人様 会員 3,150円(税込)  
紹介 4,200円(税込)
- 募集人員: 40名様(最少催行人員: 20名様)



MAIL LOAN ザグラン リゾート 会員対象

- 実質年利/6.0% 但し融資額50万円以上の場合
- 融資額/会員預り証書額面内で5万円単位
- 返済期間/6ヵ月より最長5年まで(1年ござみ)  
(ローン手数料・印紙代等実費はご負担願います)

お問い合わせ | 大倉グループ(大阪府知事09第00388)  
ジェイシーサービス株式会社  
お申し込みは | 〒530-0041 大阪市北区天神橋2丁目北2番11号  
TEL 06 (6357) 5223

GRE淡路島

祝入学・卒業記念プラン

ご入学・ご卒業を祝ってのご旅行にお得な特典のついた春休み旅行プランをご用意いたします。ぜひご家族、お友達グループでお越しください。

- 特典: ① 夕食時にワンドリンクプレゼント  
② 記念写真のプレゼント  
③ プールの無料利用、他
- 実施日: 4月10日(土)まで(当日ご宿泊の方で希望者対象)
- ※当日のプランの適用はできませんので、ご予約時にお申込みください。

第19回 ゴルフコンペ

絶好のゴルフシーズン、洲本ゴルフ倶楽部にてゴルフコンペを開催いたします。日頃の成果を思う存分発揮してください。

- 実施日: 4月27日(火)
- 場 所: 洲本ゴルフ倶楽部
- 時 間: 7:45 競技説明・写真撮影  
8:00~16:00 ゴルフコンペ  
18:00~ 表彰式・夕食 (GRE淡路島レストランにて)
- 参加費: 会員 3,150円(税込)  
紹介 4,200円(税込)
- 募集人員: 80名様(最少催行人員: 40名様より)
- ※直接ホテルまでお申込みください。

淡路農場体験

洲本にある農場で、淡路島の名産玉ネギの収穫をはじめ、トモロコシやジャガイモの収穫体験をしていただくイベントです。お土産や摘み立て野菜の試食などもございますので、ぜひご家族連れでお越しください。

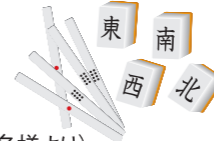
- 実施日: 5月23日(日)・5月30日(日)  
(前日・当日ご宿泊の方で希望者対象)
- 時 間: 10:00 出発 11:00~12:00 頃
- 参加費: お一人様 2,100円(税込)
- 募集人員: 15名様  
(最少催行人員: 5名様より)



第3回・第4回 麻雀大会

多くの皆様と親睦を深めていただける麻雀大会です。ご昼食とあわせてお楽しみください。

- 実施日: 第3回 4月21日(水)  
第4回 5月28日(金)  
(前日・当日ご宿泊の方で希望者対象)
- 時 間: 11:30~昼食・大会  
17:00 終了
- 参加費: お一人様 3,150円(税込)  
(昼食代を含みます)
- 募集人員: 16名様(最少催行人員: 8名様より)
- ※大会中は禁煙、禁酒にご協力ください。



GR城崎

第2回 グラウンドゴルフ大会

8ホール2ラウンドでお楽しみいただけます。初心者の方もお気軽にご参加ください。

- 実施日: 4月20日(火) (当日ご宿泊の方で希望者対象)
- 時 間: 12:40 集合
- 参加費: お一人様 1,500円(税込)  
(貸しクラブは別途105円かかります)
- 募集人員: 40名様(最少催行人員: 12名様より)

GRE京都

葵祭と京会席

京都三大祭、葵祭の観覧と特別献立のお夕食がセットになった恒例の人気プランです。王朝風の優雅な行列を特別観覧席でご覧いただけます。観覧席は前列よりお申込順とさせていただきます。

- 実施日: 5月15日(土) (前日・当日ご宿泊の方で希望者対象)
- 時 間: 9:30 集合 12:00 解散
- 参加費: お一人様 5,250円(税込)
- 募集人員: 限定20名様



京都名宝をたずねて…

加茂町にある浄瑠璃寺、岩船寺(がんせんじ)を拝観いただき、昼食後は平城遷都1300年祭の奈良国立博物館で大遣唐使展をご覧いただけます。

- 実施日: 5月19日(水) (前日・当日ご宿泊の方で希望者対象)
- 時 間: 9:00~15:30
- 参加費: お一人様 12,600円(税込)
- 募集人員: 16名様(最少催行人員: 5名様より)

新 舞妓変身プラン

東山高台寺近くのスタジオで会員様特別割引価格で舞妓さん気分を味わっていただけます。オプションも充実していますので、ぜひホテルまでお問い合わせください。

- 所要時間: 約3時間
- 参加費: お一人様 8,480円(税込)~  
(プラン、オプションにより変わります)



アロマエステ京都 ボディスリムプラン

アロマエステを施術していただくお客様にダイエット&デトックス効果の高い精油を使って提供させていただきます。

- 実施日: 4月1日(木)~6月30日(水)

伏見十石舟巡りと酒造見学

御香宮神宮ご参拝後、伏見十石舟での風情をお楽しみいただけます。さらに、黄桜酒造での昼食、月桂冠大倉記念館の見学や街並み散策で、伏見を満喫してください。

- 実施日: 6月16日(水) (前日・当日ご宿泊の方で希望者対象)
- 時 間: 9:00~15:30
- 参加費: お一人様 12,600円(税込)
- 募集人員: 16名様(最少催行人員: 5名様より)

恒例 貴船の川床で夕涼み

夕食時に貴船で川床料理をお召し上がりいただけます。京都の涼感を楽しみに、ぜひお越しください。

- 実施日: 6月1日(火)~8月31日(火)  
(但し、7月14日(水)~17日(土)、8月13日(金)~16日(月)を除きます) (当日ご宿泊の方で希望者対象)
- 参加費: お一人様 13,650円(税込)…2名様でご参加の場合  
12,600円(税込)…3名様でご参加の場合  
11,550円(税込)…4名様以上でご参加の場合
- 最少催行人員: 2名様より
- ※前日半額、当日全額のキャンセル料がかかりますのでご注意ください。  
※悪天候の場合、屋内でのお食事となります。

# ホテル休館日・電話のご案内 INFORMATION

メンテナンス休館	プリンセス有馬:6月 1日(火)・6月 2日(水)・6月 3日(木)・6月22日(火)・6月23日(水) GRE 淡路島:5月25日(火)・5月26日(水)・6月 8日(火)・6月 9日(水)・6月10日(木) GRE 京都:6月15日(火)・6月16日(水)・6月17日(木)・6月29日(火)・6月30日(水)
----------	---

ホテル名	有馬・熱海・加賀・伊良湖	伊豆・鬼怒川・下呂・天の橋立	軽井沢・葉山・三方五湖・鳥羽	白浜・城崎・赤穂・箱根	近江舞子・和歌の浦
4	6(火) 7(水) 8(木) 9(金) 19(月) 20(火) 21(水) 22(木)	6(火) 7(水) 8(木) 19(月) 20(火) 21(水) 22(木)	5(月) 6(火) 7(水) 8(木) 19(月) 20(火) 21(水) 22(木)	1(木) 12(月) 13(火) 14(水) 15(木) 1(木) 城崎は営業 5(月)~8(木)、21(水)、22(木) 城崎は休館 1(木)、12(月)~15(水) 赤穂は営業 19(月)~22(木) 赤穂は休館	7(月)~9(金) 和歌の浦は休館 19(月)~22(木) 和歌の浦は休館
5	10(月) 11(火) 12(水) 13(木) 17(月) 18(火) 19(水) 20(木)	6(木) 7(金) 12(月) 13(木) 24(月) 25(火) 26(水) 31(月) 6(木)、7(金) 天の橋立、下呂は営業 11(火)、14(金) 下呂は休館	6(木) 7(金) 10(月) 11(火) 12(水) 13(木) 24(月) 25(火) 26(水) 27(木) 31(月) 31(月) 軽井沢、鳥羽は営業	6(木) 7(金) 17(月) 18(火) 19(水) 20(木) 31(月) 25(火)~28(金) 城崎は休館 31(月) 城崎は営業	10(月)~13(木) 和歌の浦は休館 17(月)~20(木) 近江舞子は休館 24(月)~26(水) 和歌の浦は休館
6	7(月) 8(火) 9(水) 10(木) 14(月) 15(火) 16(水) 17(木) 28(月) 29(火) 30(水)	1(火) 2(水) 3(木) 8(火) 9(水) 10(木) 11(金) 21(月) 22(火) 23(水) 24(木) 29(火) 30(水) 8(火)~11(金) 伊豆は営業	1(火) 2(水) 8(火) 9(水) 10(木) 11(金) 21(月) 22(火) 23(水) 24(木) 29(火) 30(水) 1(火)、2(水)、29(火)、30(水) 軽井沢は営業 3(木) 鳥羽は休館 29(火)、30(水) 鳥羽は営業	1(火) 2(水) 3(木) 7(月) 8(火) 9(水) 10(木) 28(月) 29(火) 30(水) 1(火)~3(木) 城崎は営業	21(月) 22(火) 23(水) 24(木) 2(水)~4(金) 和歌の浦は休館

※ 〇で囲んだホテルは 〇で囲んだ日付のみが休館日となります。その他のホテルについては表記載の日付すべて(〇で囲まれた日付を含む)が休館日となります。  
 鬼怒川0288-76-1151 伊豆0557-22-0022 鳥羽0599-26-3585 天の橋立0772-27-1371 白浜0739-43-2351 赤穂0791-48-0077  
 葉山046-875-9556 軽井沢0267-42-8300 加賀0761-74-6811 京都075-451-1600 P・有馬078-904-1566 サロン・ド・G06-4801-9595  
 箱根0460-84-7133 下呂0576-24-1313 三方五湖0770-32-1516 城崎0796-28-3205 有馬078-904-1661 炭火焼 雅06-6341-4129  
 熱海0557-81-3334 伊良湖0531-35-1211 近江舞子077-596-0377 和歌の浦073-444-4113 淡路島0799-74-0200  
 ※事務局の休日は4/3(土)、4(日)、10(土)、11(日)、17(土)、18(日)、24(土)、25(日)、5/1(土)、2(日)、8(土)、9(日)、15(土)、16(日)、22(土)、23(日)、29(土)、30(日)です。その際の変更・キャンセルにつきましては、直接ホテルへご連絡願います。

## GR・GRE HOTELの予約方法 RESERVATION

予約受付番号 (大阪)06-6353-1955(代) (東京)03-3567-1489(代)

■ 受付時間 午前9時~午後4時 ■ 受付開始日(利用日起算) 受付開始日が事務局の休日にあたる場合は、翌営業日が受付開始日となります。

会員種別	グランリゾート会員 ボート、ファミリー、カンパニー会員	エレガント会員 熱海・伊豆・白浜・軽井沢	京都・淡路島	プリンセス有馬会員
GRホテル	2ヵ月前の同日より 1ヵ月前の同日より	2ヵ月前の同日より	2ヵ月前の同日より	2ヵ月前の同日より
GREホテル	1ヵ月前の同日より	※	1ヵ月前の同日より	※
GRE京都 GRE淡路島	但し、特別期間・夏季期間・土曜と祝祭日の前日については、3週間前の同曜日より	1ヵ月前の同日より	2ヵ月前の同日より (所有ホテル以外は1ヵ月前の同日より) ☆	※
プリンセス有馬	2週間前の同曜日より		1ヵ月前の同日より	☆

◎ GR近江舞子のご予約については、1ヵ月前の同日より受付開始となります。但し、GRファミリー会員様(MJ-000)は2ヵ月前の同日より受付開始となります。  
 ※ 夏季期間・GRE軽井沢のご予約は軽井沢オーナー以外は3週間前の同曜日より受付開始となります。  
 ☆ プリンセス有馬ボート・京都ボート・淡路島ボート会員の所有ホテルのご予約は、平日の場合2ヵ月前の同日より、特別期間・土曜と祝祭日の前日については6週間前の同曜日より受付開始となります。

■ ゴールデンウィーク特別期間のご予約について。  
 日によっては、まだご予約いただけるホテルがございます。特別期間(5月1日泊~5月4日泊)のご宿泊料金をご利用いただきやすく設定しておりますので、ぜひご予約、お申込みください。料金など詳細は2月号をご参照ください。  
 また、満室になりましたホテルでも、キャンセル待ちのお申込みをいただきますようお願いいたします。

■ 事務局受付時間外のご予約お申込み・変更・キャンセルについて。  
 ホテルにおきましては予約状況のご案内や各ホテルごとのご予約のお申込み・変更・キャンセルを受けさせていただいておりますので、事務局受付時間外もお気軽にホテルまでお電話ください。

■ ホームページのご案内。  
 ◎ 株式会社大倉のホームページ。  
<http://www.okura.co.jp>  
 ◎ ザグランリゾートのホームページ。  
<http://www.granresort.jp/>  
 ◎ お得な情報やホテルからのご案内のブログ。  
<http://www.granresort.jp/blog>

■ 法人ロイヤル会員、法人グローバル会員の皆様へ。  
 ご利用を希望される社員様から、直接予約センター(上記予約番号)へご予約いただけるようになりました。

**土曜の夜も、平日もお得。**

新サービス 平日 コース料理(ディナー)を  
**20%OFF** でご提供

毎週土曜日 コース料理(ディナー)を  
**30%OFF** でご提供

● 会員様および  
 同伴者限定

JR東西線「北新地」駅11-41番出口または11-23番出口 徒歩1分  
 国道2号線南面沿い  
 TEL.06-6341-4129 <http://www.miyabi4129.com/>

大阪駅前 第2ビル 大阪駅前 第3ビル

JR東西線 北新地駅 国道2号線

11-23出口 11-41出口  
 スエヒロ本店

エスビオNYAMADA10F  
**雅 MIYABI**  
 永楽町通 新地本通

### GRE軽井沢 早朝バードウォッチング

野鳥が最も美しくさえずる季節。エコツーリズムグループインタープリターのツアーガイドと一緒に、早朝の野鳥の森へ出かけましょう。  
 ● 実施日:5月8日(土)~5月15日(土) (前日ご宿泊の方で希望者対象)  
 ● 時間:4:30~7:45  
 ● 参加費:お一人様 3,500円(税込)  
 ● 募集人員:7名様(最少催行人員:2名様より)

### アーリーインとグリルランチプラン

バードフィーダーや野鳥巣箱を設置していますので、野鳥たちが子育てするベストシーズンを、アーリーインとテラスでのグリルランチとともに楽しみください。  
 ● 実施日:5月8日(土)・5月9日(日) (当日ご宿泊の方で希望者対象)  
 ● 時間:10:00~  
 ● 参加費:お一人様 3,150円(税込)  
 ● 募集人員:8名様(最少催行人員:2名様より)

### 新緑の千ヶ滝ハイキング

軽井沢の名瀑と苔むした清流を訪ねる遊歩道ハイキングです。マイナスイオンと緑の中、のんびり爽やかなハイキングをお楽しみください。  
 ● 実施日:5月29日(土)・5月30日(日) (前日ご宿泊の方で希望者対象)  
 ● 時間:9:30~13:00  
 ● 参加費:お一人様 1,575円(税込) (昼食代を含みます)  
 ● 最少催行人員:2名様より

### GRE白浜 「ほんまもん!」ホエールウォッチング

大海原でクジライルカと出会う感動を、ぜひ味わってください。人気イベントですので、お申込みはお早めをお願いいたします。  
 ● 実施日:5月9日(日) (前日ご宿泊の方で希望者対象)  
 ● 時間:7:30~16:00  
 ● 参加費:お一人様 12,600円(税込) (バス、船、昼食代を含みます)  
 ● 募集人員:25名様 (最少催行人員:15名様より)

### 世界遺産熊野古道をゆっくり歩こう

熊野古道を季節ごとに散策いただくイベントの第1弾です。中辺路ルートをゆっくり2時間、帰りは一願寺(福厳寺)を参拝いただきます。少しずつ散策していきますので、ぜひお気軽にご参加ください。  
 ● 実施日:5月23日(日) (前日ご宿泊の方で希望者対象)  
 ● 時間:9:00 ホテル出発  
 ● 参加費:お一人様 7,350円(税込)  
 ● 募集人員:30名様(最少催行人員:10名様より)

※ イベント参加費には宿泊費を含みません。※ 1週間前までに最少催行人員に満たない場合、イベントを中止させていただきますのでご了承ください。

貯まったポイントをホテルで利用可能!

# OKURA POINT CARD

いよいよスタート!

## 入会費・年会費無料

**貯める**

ご利用金額に応じてポイントが貯まります。  
 「ザ グラン リゾート」や(株)大倉関連の店舗で、ご利用金額の1%がポイントとして還元されます。

**使う**

1ポイント=1円  
 ザグランリゾートなどでポイント利用が可能。  
 貯まったポイントは「1ポイント=1円」として、「ザ グラン リゾート」や(株)大倉関連の店舗でご利用可能です。  
 (利用対象店舗は順次拡大予定)

**届く**

お得な情報をメールでお届けします。  
 ご入会いただいたお客様には、「ザ グラン リゾート」や(株)大倉の関連店舗からお得な情報を配信いたします。

ご入会・詳しい内容はお気軽にフロントにお問合せください。

各ホテルのとっておきのイベント情報をピックアップ!

おザグランリゾートのすすめイベントの

戸建てシリーズ  
Home series 供給実績 約10,000棟以上

OKURA HOME

<p>首都圏</p> <p>オークラホーム 柏 高柳</p>  <p>●所在地/千葉県柏市高柳字丸山1738番15(地番)他 ●東武野田線「高柳」駅徒歩12分 ●総戸数/13戸</p>	<p>中部圏</p> <p>オークラホーム 常滑住吉Ⅲ</p>  <p>●所在地/愛知県常滑市住吉1丁目100番-1他10筆 ●交通/名鉄常滑線「西ノ口」駅徒歩3分 ●総戸数/8戸</p>	<p>近畿圏</p> <p>オークラホーム 大美野</p>  <p>●所在地/大阪府堺市東区大美野120-29他 ●交通/南海高野線「北野田」駅徒歩15分 ●総区画数/9区画</p>
--	---	---

<p>中国圏</p> <p>オークラホーム 浜野</p>  <p>●所在地/岡山県岡山市南区浜野3丁目387番3 ●交通/岡電バス・両備バス「浜野入口」下車 徒歩7分 ●総戸数/5戸</p>	<p>オークラホーム 平野</p>  <p>●所在地/岡山県岡山市北区平野字中平151-13 他 ●交通/JR山陽本線「庭瀬」駅徒歩10分 ●総戸数/3戸</p>	<p>オークラホーム 藤崎</p>  <p>●所在地/岡山県岡山市中区藤崎541-47他 ●交通/両備バス「三輪用水」下車 徒歩4分 ●総戸数/9戸</p>	<p>建築条件付き土地分譲「津高」</p> <p>特選物件「津高」 注文住宅受付中</p>  <p>●所在地/岡山県岡山市北区津高字山ノ端613-8他 ●交通/岡電バス・中鉄バス路線「中原」バス停徒歩2分 ●総区画数/5区画</p>
---	--	--	---

<p>ニュータウンプロジェクト</p> <p>New town project</p> <p>OKURA HOME Hills</p> <p>総区画数 約50,000区画</p>	<p>■橋本ガーデンタウン さつき台</p>  <p>●所在地/和歌山県橋本市さつき台1丁目1-1他 ●交通/南海高野線「御幸辻」駅徒歩7分 ●総区画数/673区画</p>	<p>■吉川ニュータウン 美奈木台</p>  <p>●所在地/兵庫県三木市美奈木台他 ●交通/JR宝塚線「三田」駅より神姫バス「美奈木台」行24分 ●総区画数/804区画</p>	<p>■ガーデンタウン 児島</p>  <p>●所在地/岡山県倉敷市児島小川町928-19他 ●交通/JR瀬戸大橋線「上の町」駅徒歩13分 ●総区画数/221区画</p>	<p>■オークラホームヒルズ 瑞穂</p>  <p>●所在地/岐阜県瑞穂市生津字川原808番地他 ●交通/JR東海道 本線「穂積」駅徒歩33分・樽見鉄道「美江寺」駅徒歩24分 ●総区画数/112区画</p>
---	---	--	---	--

マンションシリーズ  
Mansion series 供給実績 約20,000戸

GRAND COURT

<p>首都圏</p> <p>グラン・コート 北柏</p>  <p>●所在地/千葉県柏市北柏3-3-10、3-3-11 ●交通/JR常磐線「北柏」駅徒歩3分 ●総戸数/51戸(他に管理室1)</p>	<p>中部圏</p> <p>グラン・コート 荒子川公園Ⅲ</p>  <p>●所在地/愛知県名古屋市港区寛政町二丁目36番2 ●交通/あおなみ線「荒子川公園」駅徒歩約3分 ●総戸数/51戸</p>	<p>グラン・コート 守山川村</p>  <p>●所在地/愛知県名古屋市守山区川村町267番 ●交通/ゆとりーとライン「川宮」駅徒歩5分 ●総戸数/21戸</p>	<p>グラン・コート 千種</p>  <p>●所在地/愛知県名古屋市千種区千種1丁目2816-1 ●交通/地下鉄桜通線「吹上」駅徒歩9分 ●総戸数/32戸</p>	
<p>近畿圏</p> <p>グラン・コート 萩原天神</p>  <p>●所在地/大阪府堺市東区日置荘原寺町3-4-1 ●交通/南海高野線「萩原天神」駅徒歩3分 ●総戸数/54戸</p>	<p>グラン・コート 加美</p>  <p>●所在地/大阪府大阪市平野区加美西2丁目33-73-8 ●交通/JR大和路線(関西本線)「加美」駅徒歩5分 ●総戸数/42戸</p>	<p>グラン・コート 壬生川FLAT</p>  <p>●所在地/京都府京都市下京区中堂寺壬生川町1番4、1番26、2番15、12番9 ●交通/JR嵯峨野線「丹波口」駅徒歩4分 ●総戸数/30戸</p>	<p>グラン・コート 伏見桃山大手筋Ⅱ 緑柳邸</p>  <p>●所在地/京都府京都市伏見区村上町394番地 ●交通/京阪本線「伏見桃山」駅徒歩9分 ●総戸数/40戸</p>	<p>グラン・コート 西京極Ⅱ 天神リヴェーラ</p>  <p>●所在地/京都市右京区西京極徳大寺団子田町38番、39番1 ●交通/阪急京都線「西京極」駅徒歩7分 ●総戸数/66戸</p>

各物件のお問合せは

■首都圏	東京本社 ☎0120-228-631	■近畿圏	大阪ホーム営業部 ☎0120-060-419	京都支店 ☎0120-075-419	橋本支店 ☎0120-988-065
■中部圏	名古屋支店 ☎0120-566-126	■中国圏	岡山支店 ☎0120-092-419		



Close Up

ニュータウン  
橋本ガーデンタウン  
さつき台

673区画のビッグニュータウン

さつき台の新モデルハウス、ただいま公開中。  
夫婦の絆が子どもの笑顔をつやます。そんな家づくりを考えました。



子どもたちが健やかに育つ家づくりと街づくりを目指すさつき台。まさしく「家育」「街育」です。そんなさつき台に新しいモデルハウスがオープンしました。このモデルハウスは、「子育て上手な家」がテーマ。ミキハウス子育て総研の認定基準に基づき、子どもの安全性はもちろん、家族とのコミュニケーションが深まるような心の成長を促す工夫を取り入れた仕様に仕上がっています。

さらに、大倉はもう一歩先を考えました。「子育て上手な家」とは、夫婦が安らげるエッセンスをプラスするということ。子ども部屋以外は落ち着いた装いにし、夫婦二人のプライベート空間と時間をしっかりと存在させ、自分たちの趣味にも一生懸命な夫婦像を描いています。子育ての時間から夫婦の時間へスイッチが切り替わる瞬間を楽しめるような家づくりです。子育てもカッコよく、夫婦で築くライフスタイルも充実させる。そんな仲良し両親の仲良しぶりと笑顔が絶えない暮らしは、子どもたちの成長に一番大切なことなのでしょう。

新モデルハウス見学随時開催中  
ガーデンタウンへのお問合せは  
**0120-988-065**  
現地案内所 TEL.0736-33-0843

**奥様は**  
名リフォーム  
プランナー

Selection 06  
住宅エコポイント編

**住宅エコポイント制度ってお得！**  
地球のために住宅ができることってなにかしら。

家庭で使われるエネルギーの約半分以上が「冷暖房と給湯」で占められていると聞き、エコ意識の高い奥様が一念発起。住宅エコポイントの導入をきっかけにエコリフォームを考えるようになりました。

3月8日にスタートした「住宅版エコポイント制度」。一定の省エネルギー基準を満たす戸建て住宅、マンションの新築や改修に対して、ポイントが1戸当たり最大30万円分発行するそうよ。ウチでは、窓を二重にしたり、外壁や床などに断熱材を用いたりするエコリフォームを考えてみようかしら。パリアフリー工事も対象になるから、おじいちゃんのために、手すりの設置なども考えよう。もらったポイントは、地域産品や商品券、電子マネーなどと交換できるほか、追加工事にも充当できるんだって。

※新築は昨年12月8日、改修は今年1月1日からいずれも12月末までの間に工事を始めておくことが必要です。

住宅エコポイントの代理申請も行います。  
新築・改築・リフォームのことなら大倉へご相談ください。

お問合せは **0120-05-1819**

美しく元気になろう。



なんてったって健康パラダイス

**大麦若葉エキス+ヒアルロン酸+コンドロイチン+コラーゲン配合  
生しぼりだから効く。青汁で美容と健康を保とう!**

あなたの健康法はなんですか？ ストレッチ体操、ウォーキングやジョギング、大きな声で歌うカラオケなど、それぞれ自分に合った健康法をもつ人が増えてきました。とはいえ、なんといっても健康を保つ基本は、毎日の食生活ですね。

大倉がおすすすめする「元気ムギムギ 青汁」は、こだわりの国産大麦若葉を生そのままギュウと搾った青汁。ドラッグストアなどのお店にはたくさんある青汁製品が並んでいますが、本当の青汁とは生野菜を搾った汁のこと。生搾りだからこそ、大麦若葉に含まれる天然の抗酸化フラボノイド、クロロフィル、ビタミン、ミネラルなどの野菜本来の成分がからだの中に効率よく吸収されるのです。さらには、美容維持に欠かせないヒアルロン酸、コンドロイチン、コラーゲンを配合するなど女性にはうれしい限り。美容と健康の両面をサポートしてくれる健康食品、ぜひお試しください。



大倉オリジナル健康補助食品  
元気ムギムギ青汁  
3,800円(税込)  
4月21日(水)ザ グランリゾート  
全ホテルにて販売開始!



こんな方におすすめ

- お子様も「ゴクゴク」飲める。
- 野菜食の少ない方や野菜嫌いの方。
- 肉類、油ものをよく召し上がる方。
- 外食が多くなる方。
- 偏食しがちな方。
- 健康維持を心がけておられる方。
- いつまでも美しく元気でいたい方。

健康かんたんレシピ

Vol.01

パーティーやお酒のお供にぴったり!

豚しゃぶサラダ 中華風ドレッシング添え



ザ グランリゾート  
エレガント淡路島  
調理長 池内 強

冷蔵庫にある素材でも、ちょっと手を加えるだけで見違える味になる。美味しさの魔術師、ザ グランリゾートの調理長がそんな秘伝を伝授する、驚くほどかんたんで、驚くほど美味しいレシピです。

■材料(4人前)

- 豚肩ロース……………600g
  - 茗荷……………2コ
  - スプラウト……………1パック
  - もやし……………1袋
  - 白葱……………1/2本
  - ホワイトセロリ……………1本
  - 中華ドレッシング
  - ポン酢……………100cc
  - 豆板醤……………小さじ1杯
  - 胡麻油……………小さじ2杯
  - 切り胡麻……………小さじ2杯
- 以上を混ぜ合わせる

■作り方

- 1 茗荷を半分に切り、刻み、水にさらす。
  - 2 スプラウトの根を切り洗う。(カイワレでも良い)
  - 3 もやしを湯がいて、水を切る。
  - 4 白葱は半分に包丁をいれ、繊維に沿って切る。
  - 5 ホワイトセロリを4cmの長さに切る。
  - 6 豚は湯を沸かししゃぶしゃぶにした後、氷水で冷やし水を切っておく。
  - 7 先の野菜を豚で巻き、お皿に盛り付ける。
  - 8 トップینگを添える。
- (タコの実・松の実・紅生姜・ニンニクチップ)

OKURA GRAND CLUB

ザ グラン リゾートの会員様、大倉の住宅をご購入いただいたお客様だけのプレミアムクラブ

OKURA GRAND CLUBは、創業50周年を迎えるにあたり、大倉の住宅をご購入いただいた大切なお客様をメインメンバーとした友の会として、今日までのご愛顧に感謝の気持ちを込めて誕生しました。お役立ち情報の提供をはじめ、会員様だけの多彩な特典をご用意しています。ぜひこの機会にOKURA GRAND CLUBにご入会ください。

会員特典

特典

1

当社住宅をご購入で値引き、ご紹介で謝礼金を進呈いたします。

分譲マンション、分譲住宅をご購入いただきますと30万円値引きいたします。またご友人など、ご紹介いただいた方が当社の分譲マンション、分譲住宅をご購入いただきますと、30万円を謝礼金として進呈いたします。  
(注文住宅はか建築請負の場合は契約額の1%とさせていただきます。)

特典

2

最新の情報をお届けします。

メールマガジンなどで分譲マンション、戸建て住宅やリフォームなどに役立つお知らせやイベント情報を優先的にご案内いたします。

特典

3

ザ グラン リゾート会報誌「Gran Gran」をお届けします。

旅の情報や会員制リゾートクラブ「ザ グラン リゾート」ホテルのイベント情報のほか、お楽しみいただける記事が満載です。

特典

4

超人シェフのレシピを配信します。

服部幸應氏、道場六三郎氏、坂井宏行氏を中心としたそうそうたるメンバーで結成された「超人シェフ倶楽部」所属のシェフ達のレシピを配信します。大倉は超人シェフ倶楽部を応援しています。

特典

5

コンテストやクイズなどに応募ができます。

賞品が当たるクイズや、写真や絵画コンテストにご応募いただけます。

特典

6

OKURA GRAND CLUBの会員様に限り「ザ グラン リゾート クラブ会員」にご入会いただけます。

OKURA GRAND CLUBの会員様限定の特典。全国の会員制リゾートクラブのホテルをメンバーとしてご利用いただけるクラブ会員を新たに設けました。リゾートライフをご満喫ください。

特典

7

バスツアーをはじめ多彩なオリジナルイベントにご参加いただけます。

温泉や美術館めぐり、ゴルフコンペなど、いろいろなジャンルのイベントにご参加いただけます。

入会金無料/年会費無料

さらに

新規プロジェクトの優先分譲のご案内やモデルルームの優先案内会のほか、さまざまなイベントやセミナーにもご参加いただけます。このほかにも、多彩な特典をご用意しています。

お問い合わせは、大倉友の会「OKURA GRAND CLUB」事務局 TEL.06-6353-1766

水百話 08

年寄りの冷や水、その語源をたどると江戸時代までさかのぼります。



大倉の浄水器レンタルサービス  
GRAND WATER SYSTEM  
月々6,300円  
(1日分たったの210円)  
サイズ:W260mm×H408mm×D210mm  
お問い合わせ グラン ウォーター システム係  
0120-56-2200  
受付時間9:00~18:00

お年寄りなどはお腹をこわすこともあったとか。「年寄りの冷や水」という言葉は、この事実から生まれたものだと伝えられています。



江戸時代、都では下水道が整備されていましたが、その汚れはひどいものでした。そこで飲料水には井戸水が使われていたのですが、雨が少ないと濁るなど問題は多かったと言われています。ですから水を売り歩く「水屋」が誕生したことも自然なことと言えますね。しかし販売している水は「生水」だったので、

飲み水販売は、江戸時代からあった。