

メンバーズライフを豊かに彩る。

# Gran Resort

2020 **4**  
vol.142

Gran Resort April 2020 vol.142 2020年4月1日発行 発行所/株式会社大倉 〒530-8530 大阪市北区天神橋2丁目北2番11号 企画・編集/株式会社大倉 定価1部161円(税込・年1,932円)購読料は年会費に含む



## 4月1日から新たな一歩 大倉クラブ&ホテルズへ

表紙:あわじ花さじき(兵庫県淡路市)



## 4・5月 おでかけイベント

4月～5月にかけて開催される話題のイベントをご紹介します。  
大型連休も楽しみ!さわやかな風に誘われ、遊びに出掛けませんか。

### | GR 下呂 | 高山祭



写真提供: 高山市

巧みな人形の動きを披露するからくり奉納や仕掛けが施された戻し車など、絢爛豪華な屋台が飛騨高山の街を華麗に彩ります。

日時:4月14日(火)・15日(水)  
場所:日枝神社周辺(ホテルから車で約1時間)

### | GRE 熱海 | 熱海海上花火大会



スターマイン、新種の花火など約5,000発が打ち上げられます。特にフィナーレの「大空中ナイアガラ」は空前の大スケール。ホテルからゆったり観覧いただけます。

日時:4月18日(土)・29日(水・祝)・5月9日(土)  
場所:熱海湾

### | GRE 京都 | 葵祭



葵祭は、祇園祭、時代祭と並ぶ京都三大祭の一つ。京都御所から下鴨神社・上賀茂神社へ新緑の都大路を平安絵巻さながらの優雅な行列が練り歩きます。

日時:5月15日(金)  
場所:京都御所～下鴨神社～上賀茂神社  
(ホテル主催の観覧イベントあり。詳しくは8ページ)

### | GRE 白浜 | 砂まつり大会



白良浜で開催されている名物イベントで、海岸の白砂と海水だけで作る体験型芸術コンクール。その年の話題になったキャラクターや白浜にちなんだ作品などが作られます。

日時:5月24日(日)  
場所:白良浜(ホテルから車で約3分)

本誌掲載の情報は新型コロナウイルスの影響のため、イベントが中止、延期になる場合がございます。開催状況など詳しくはホームページなどでご確認ください。

ザグラン リゾート事務局(営業時間)9:00～18:00(土曜・日曜・祝日も営業)

ご宿泊のご予約  
お問い合わせ先

☎ 06-6353-1955  
行く ゴー  
0570-00-1955

大きな夢を築く。  
OKURA 大倉



さらに優雅に、快適に  
皆様に喜ばれるクラブライフをめざして

**POINT** 早期予約が可能  
予約開始日を会員種別による優先権を維持しつつ、ご旅行の予定が立てやすいように改定いたしました。ご利用日(ご宿泊日)の7か月前から予約可能です。詳しくは19ページをご覧ください。

**POINT** 全ホテル素泊まり可能  
観光・ゴルフなどの目的によって幅広く多用途にホテルをご利用いただくために、全ホテルで素泊まりが可能になりました。また、朝食をお付けすることもできます。

**POINT** プラチナ会員制度募集開始  
メンバー様・オーナー様がお子様やお孫様に名義変更をされた場合、「プラチナ会員」カードを発行いたします。  
**プラチナ会員条件**  
・お子様やお孫様に名義変更される方  
・満70歳以上で10年以上会員権をご所有の方  
・個人名義の方  
2020年5月1日から募集を開始しますので、詳しくはGR事務局までお問い合わせください。

**POINT** 大倉クラブ&ホテルズ記念特典  
大倉クラブ&ホテルズの発足を記念し、特典クーポンを今月号に同封しております。会員様だけでなくゲスト様にもお得な内容となっておりますので、ぜひご利用ください。  
有効期限：2020年4月3日(金)泊～8月31日(月)泊まで。

**POINT** 積極的にホテル改修し新たな展開へ  
昨年プリンセス有馬・GR和歌の浦のリニューアル工事に続き、今後も積極的に改修を行います。また、将来を見据えた新ブランド展開を行ってまいります。

会報誌ネーミング募集のご案内

本誌「Gran Resort」は、新ブランドや新しいシリーズ展開を機に、本年7月号から会報誌名の変更を予定しております。新しい会報誌名につきまして、日頃ご愛顧いただいております会員様から募集いたしますので、下記期間中各ホテルに設置しております募集用紙または、ホームページからダウンロードし、応募いただきますようお願いいたします。

募集期間：4月12日(日)まで

株式会社大倉のリゾート部門は  
「大倉クラブ&ホテルズ」として  
4月1日から新たな一歩を踏み出します。

Concept  
コンセプト

“美しい日本の、  
格別な時間をあなたへ”

2020年4月、株式会社大倉のリゾート部門は、「美しい日本の、格別な時間をあなたへ」をコンセプトに老若男女を問わず幅広い世代のお客様に懐かしくも新しい時間をお届けできるよう「大倉クラブ&ホテルズ」として新たな一歩を踏み出します。

長年ご愛顧いただいているザ グラン リゾートのほか、今後は新しいブランドも展開し多彩な魅力を皆様にご提供していく予定です。

昭和・平成から令和の新しい時代を迎え、更なる進化を目指す「大倉クラブ&ホテルズ」にご期待ください。

New Logo Mark  
新ロゴマーク

OKURA CLUB & HOTELS

ロゴカラーには、黒漆(くろうるし)を塗った漆器のような純粋な黒、「漆黒」を使用しています。またロゴの原型となる書体には、「Trajan(トレイジャン)」を採用しています。Trajanは「すべてのローマン・アルファベットの永遠の源」と評価される書体であり、高級・厳粛・伝統的といった印象を与えるといわれています。「漆黒」・「Trajan(トレイジャン)」の特徴を掛け合わせ、「四季折々の魅力を体験できる場所」、「懐かしくも新しい時間」といったホテルブランドを表現しています。

Future  
展望



今後、ザ グラン リゾートだけでなくラグジュアリークラス、ファミリークラスといったニーズやサービスコンセプトによって新たなブランド展開をしていきます。

由良ウニと鯛特撰会席



**食事 鯛ご飯**  
頭とアラは焼き上げてから、ふっくら炊き上げ鯛ご飯に。ご飯一粒一粒に鯛のうまみが染み渡ります。



**椀物**  
椀種は香り豊かな鯛の酒蒸し。鯛の頭部分は、コラーゲンたっぷりです。プリプリとした食感。レモンの酸味がアクセントです。



**造り 由良ウニ・鯛**  
淡路島産の由良ウニは腹を見せて盛るのが特徴。「逆手のウニ」と呼ばれ、板の上に波立つようにピンと立つ姿は鮮度の良さがあってこそ。



期間: 4月1日(水)~5月31日(日)  
(但し、特別期間を除きます)(当日ご宿泊の方で希望者対象)  
料金: 特撰会席料金に準じます※3日前までにご予約ください。

**彩り華やか、満開の美味**  
献立の中でひと際存在感を放つのがメイン料理の造り。黄金色に照り輝く由良ウニと桜色に染まる鯛が、料理長池内の技で施された氷細工の器で鮮やかに花開く——たとえるなら、かごに盛られた春の花のよう。  
淡路島産の由良ウニはとろりとしたくちどけから果実のような甘みと華やかな余韻が格別。そのまま食べてもよし、鯛の白身に絡めて食べるもよし。板一枚にびっしり大粒の身が盛りた、たっぷり量があるだけに満足感もひとしおです。  
桜が咲くころに取れる鯛は、産卵のため栄養を蓄え、うまみが抜群。当会席では全8品で徹頭徹尾、味わい尽くしていただきます。淡泊で上品な白身魚を使った造り、握り寿司、鯛山椒焼き、鯛しゃぶ、鯛ご飯から、食感絶妙な白子の羽二重蒸し、鯛カマ酒蒸しの椀物、鯛の子炊き合わせまで盛りだくさん。鯛尽くしの美味をぜひ堪能ください。



**しのぎ 由良ウニ・鯛握り寿司**  
黄金色のウニの身が鯛の白身に映えます。二貫でご提供。



**鍋物 鯛しゃぶしゃぶ**  
昆布出汁にさっとぐらせ、ごまポン酢をつけて。余分な脂が落ちてさっぱりとした味わい。



**焼き物 鯛山椒焼き**  
甘いタレで漬けて焼いてしっかり味がしみ込ませ、仕上げに粉山椒をひと振り。筍の木の芽田楽を添えて。

熊野牛と鮑特撰会席



**焼き物** 熊野牛サーロイン陶板焼き 和歌山県特産の高級和牛「熊野牛」の肉質はきめ細やかで柔らかく、サーロインながら、脂が少なくあっさりとした味わいです。



**鍋物** 鮑しゃぶしゃぶ 鮑まるごと1個を、お好みの火加減で心ゆくまで味わえます。さっと湯に通した「半生がおすすめ」とは料理長中野。



期間: 4月1日(水)～5月31日(日)  
(但し、特別期間を除きます)(当日ご宿泊の方で希望者対象)  
料金: 特撰会席料金に準じます

焼き物、鍋物は二人前です。5月は八寸、椀物の内容が変わります。



**揚げ物** 熊野牛ロースクラッカー揚げ サクッとした衣からジューシーな肉汁がじゅわり、熊野牛で巻いたアスパラガスの歯応えとコンビネーションが絶妙です。



**造り** 鮑殻盛り、梅鯛、本マグロ、ポタンエビ 南高梅のエキスを配合した飼料で育てられた梅鯛は、身の質、脂の乗りが良く、天然鯛にも劣らぬおいしさ。肉厚な鮑は、コリッとした歯応えで噛むほどに磯の風味が広がります。

旨いものを心ゆくまで満足感たっぷりの新会席  
和歌山県特産の高級和牛、熊野牛と旬の鮑を堪能できる新会席料理が4月から登場。考案した料理長中野は、昨年7月の就任以来、実直な姿勢とサービスピ精神でお客様の心をつかみ、評判は上々。今回の会席料理からも、「旨いものをおなかいっぱい味わってほしい」という心意気が一口ごとに伝わってきます。  
看板の一つ、熊野牛サーロインはシンプルな陶板焼きで、目の前の陶板からジュツと立ち上る香りと音、そして口に入れた時に広がる濃厚な甘み。上質食材だからこそこの上ない愉悦、ここにあり。  
鮑は造り、しゃぶしゃぶの二品。歯ざわりの硬軟、うまみの変化を心ゆくまで楽しめます。コリコリとした造りとは一味違い、しゃぶしゃぶは軽く火を通すことで、程よく身が柔らかくなり、うまみも凝縮。コクのある鮑の肝がさらにおいしさを引き立てます。



**八寸** 筍木の芽和え、鯖菜種焼き、鯛煮凝り、蕨イカ、サヨリ手毬寿司、一寸豆艶煮、よもぎ麩田楽。海、山の食材を使用し、季節感を美しく表現。

# 人気観光地をたっぷり満喫

# GWおすすめプラン



## Route 4 軽井沢

### のんびり散歩でリフレッシュ

新緑が美しい軽井沢でのんびりステイ。美術館や名建築、グルメをたっぷり満喫します。

**1日目 軽井沢へ**

軽井沢絵本の森美術館  
軽井沢タリアセン  
GRE 軽井沢泊

自然、美術館、文学と遊びが融合したレジャー施設

**2日目 歩いて巡る軽井沢**

ホテルからゴールの聖パウロカトリック教会までは片道約2.5km。ウォーキングにぴったりの季節、のんびり歩いてみませんか。

雲場池 ▶ 軽井沢ニューアートミュージアム ▶ 旧軽井沢銀座  
軽井沢ショー記念礼拝堂 ▶ 聖パウロカトリック教会

雲場池  
旧軽井沢銀座  
聖パウロカトリック教会

GRE 軽井沢泊

**3日目 軽井沢**

注目

16のショップやレストラン、日帰り温泉施設があるおしゃれスポットです

ハルニレテラス  
星野温泉トンボの湯  
軽井沢野鳥の森

ハルニレテラスから徒歩圏内。野鳥や植物観察を楽しめます

軽井沢野鳥の森

## Route 3 白浜・和歌の浦

### ユニーク電車に乗って動物ふれあい旅

パンダや猫などかわいい動物たちに会いにユニーク電車で和歌山めぐりをしませんか。

**1日目 白浜へ**

JR西日本とアドベンチャーワールドのコラボレイン 特急パンダくろしお  
3月から毎日運行  
くろしお3号(9:01 新大阪発)  
くろしお26号(15:19 白浜発)

注目

JR白浜駅  
アドベンチャーワールド  
GRE 白浜泊

アドベンチャーワールド

**2日目 白浜～和歌山市**

毎日3回まぐる解体ショーを開催。新鮮な海の幸を堪能

JR白浜駅  
JR和歌山駅  
ポルトヨーロッパ・黒潮市場  
GR 和歌の浦泊

黒潮市場  
ポルトヨーロッパ

**3日目 和歌山市**

和歌山電鉄 和歌山駅  
いちご狩り  
貴志駅駅長「ニタマ」※

貴志駅にいるよ。会いに来てニヤン

いちご電車  
DESIGNED BY EUJI MITOOKA + DON DESIGN ASSOCIATES

いちご狩り

終点 貴志駅でいちご狩りを体験

## Route 2 天の橋立・京都

### 明智光秀の足跡をたどる

NHK大河ドラマの主人公、明智光秀。戦乱の世を生きた生涯をたどります。

**1日目 福知山市へ**

城内には光秀直筆の書状などゆかりの品々を展示

福知山市は明智光秀が築いた城下町。福知山の領主として商業を發展させ善政を敷いたといわれています。

光秀の生涯を映像などで紹介

福知山城  
福知山光秀ミュージアム  
福知山城公園内の佐藤太清記念美術館にオープン。

GR 天の橋立泊

**2日目 亀岡市～京都市**

当館限定の企画展示「光秀とは何者か？」は必見

亀岡市は、織田信長の命を受け、明智光秀が丹波攻略の拠点とした場所。名君として今も慕われています。

毎年5月3日に開催。光秀公の遺徳を偲ぶ市内最大規模のまつりです

亀岡光秀祭り

麒麟がくる  
京都大河ドラマ館  
嵯峨野トロッコ  
GRE 京都泊

**3日目 京都市**

織田信長討伐を占うため、光秀が愛宕神社に参詣し、おみくじを引いたと伝えられます。1、2回目は凶、3回目に大吉。この4日後、本能寺を襲撃します。

愛宕神社(京都市右京区)

## Route 1 富士河口湖・箱根

### 富士山フォトジェニック旅

思わず写真を撮りたくなる富士山の絶景スポットを巡ります。

**1日目 富士河口湖へ**

日本最大のアウトレット!

富士山パノラマロープウェイ  
山頂から富士山と河口湖の眺望を楽しもう

御殿場アウトレット  
富士山を望む新エリアが4月にオープン。

プリンセス富士河口湖泊

**2日目 富士河口湖～箱根**

忍野八海

注目

約80万株の芝桜が咲き誇ります。グルメイベントも開催

富士芝桜まつり  
富士本栖湖リゾート  
4月18日(土)～5月31日(日)

GR 箱根泊

**3日目 箱根**

船上からの雄大なパノラマビューは格別

芦ノ湖遊覧船  
遊覧船乗り場まではホテルから徒歩10分です。

5月はバラが見頃です

箱根ロープウェイ  
箱根強羅公園

※猫駅長の出勤日や電車の運行状況は事前にホームページ等でご確認ください

プリンセス有馬  
村木弾 & 走裕介 コンサート

歌謡界の大家・故 船村徹氏に才能を認められた二人の愛弟子、村木弾さんと走裕介さんをお迎えし、コンサートを開催します。内弟子生活を経て、村木弾さんは2016年、走裕介さんは2009年にデビュー。師の遺志を継いだ、渾身の歌声をお楽しみください。



村木弾

実施日 5月9日(土) 18:00～ お食事  
19:45～ コンサート  
参加費 お一人様 1泊2食とコンサートのパック料金(税込)  
【オーナー様】22,000円(税込)  
【同伴者様】25,300円(税込)  
【メンバー様、法人ロイヤル・グローバル会員様  
アネックス会員様・法人TH・TM・THR・RTM会員様】  
24,200円(税込)  
【利用券】27,500円(税込)



走裕介

プリンセス有馬 山川豊コンサート

山川豊さんをプリンセス有馬にお招きし、「アメリカ橋」「螢子」をはじめ、数々のヒット曲をご披露いただきます。男の哀愁漂う円熟味のある歌声をたっぷりお楽しみください。

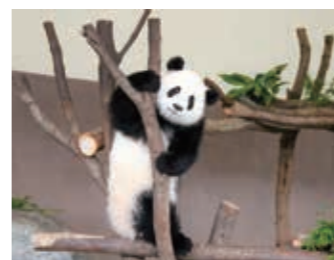
実施日 7月11日(土) 18:00～ お食事  
19:45～ コンサート

参加費 お一人様  
1泊2食とコンサートのパック料金(税込)  
【オーナー様】22,000円(税込)  
【同伴者様】25,300円(税込)  
【メンバー様、法人ロイヤル・グローバル会員様  
アネックス会員様・法人TH・TM・THR・RTM会員様】  
24,200円(税込)  
【利用券】27,500円(税込)



GRE白浜 ラブリーパンダプラン

「彩浜」をはじめ、6頭の可愛いパンダをご覧になりませんか?ご予約時にアドベンチャーワールドの入場券とご宿泊をセットでお申込みいただきますと、ご宿泊代から200円引きでご利用いただけます。



▶実施日 4月1日(水)～6月30日(火)  
(当日ご宿泊の方で希望者対象)  
※ご予約時のみ対象。必要枚数をお申し付けください。  
※毎週水曜日休園日(詳しくはお問い合わせください)。  
チケットはホテルでお渡しします。

GR和歌の浦  
眉月鳳コンサートと特別献立



眉月鳳さんをお招きし、コンサートを開催します。料理長 中野の特別献立とともに楽しみください。

▶実施日 4月18日(土)  
(当日ご宿泊の方で希望者対象)  
▶参加費 お一人様  
特撰会席料金に準じます

GRE京都  
京の三大祭「葵祭」満喫プラン

葵祭を京都御苑の有料観覧席からご覧いただき、ご夕食は料理長 吉田の特別会席をお楽しみいただくプランです。前日14日は京都検定1級の吉村晋弥さんによる葵祭講座も開催します。

▶実施日 5月15日(金)※雨天順延(当日ご宿泊の方で希望者対象)  
▶時間 8:50 ホテル集合 10:30 行列スタート  
▶場所 京都御所建礼門前 有料観覧席  
▶参加費 お一人様葵祭満喫プラン(観覧席+特別会席+講座)  
8,250円(税込)  
観覧席+特別会席 7,700円(税込)  
特別会席 3,300円(税込)  
葵祭講座 1,100円(税込)  
特別会席、講座のみの受付も承ります。

▶募集人員 25名様

新支配人・副支配人紹介

皆様により一層お喜びいただけますよう、精進して参りますので今後とも変わらぬご愛顧を賜りますようお願い申し上げます。



GRE 伊豆  
新支配人  
古徳 茂



GR 近江舞子  
新支配人  
河内 貴文



GR 箱根  
新支配人  
宮本 伸三



GRE 淡路島  
新副支配人  
矢田 雄規

ザグランリゾート伊良湖 閉館のお知らせ

ザグランリゾート伊良湖は、1988年の開業以来、32年余にわたり多くの会員様にご愛顧いただいてまいりましたが、老朽化と諸般の事情によりこのたび閉館させていただく運びとなりました。長年にわたり温かいご支援を賜りましたことを深く厚く御礼申し上げます。今後は、大倉クラブ&ホテルズとして新たなサービスやブランド展開で皆様にお喜びいただけるよう精進してまいります。今後とも当クラブへご愛顧賜りますようお願い申し上げます。

全ホテルで実施! うれしい特典いっぱい 12月31日(木)まで

グループ旅行プラン

10名様以上(小学生以上)のご宿泊で  
①記念写真をプレゼント

下記よりいずれかのサービスをお選びいただけます。ご予約時にお申し付けください。

②A 各ホテル趣向を凝らした一品料理  
B 乾杯ドリンクプレゼント

●飲み放題プラン  
(お一人様+2,200円(税込))  
もご用意。

イメージ



女子旅プラン

女性だけのグループの  
お客様に素敵な特典を  
ご用意いたします。

●特製デザートをご用意!

●アメニティグッズ  
をプレゼント

イメージ



●1室3名様以上の女性のみグループ。  
●ご予約時に「女子旅プラン」と申し出ください。  
●プリンセス有馬はレディースルームを新設しております。

バースデープラン 通年

お誕生月には何度でもお得なバースデープランをご利用いただけます。会員様ならではの素敵なひとときをお楽しみください。

●特別お祝い料理&  
記念品プレゼント&記念写真

特別期間・イベント開催時にはご用意できない場合があります。ご了承ください。

●バースデー期間中 ポイント3倍

誕生月のご本人様名義のポイントカードのみ付与させていただきます。

●ご予約時に「〇〇様のお誕生日(〇月〇日生まれ)のご利用」と申し出ください。

※特別期間・他のキャンペーン・プランとの併用、素泊まりは適用外とさせていただきます。詳しくは各ホテルにお問い合わせください。

Pick Up The Best!  
第127回 ザ グランリゾート ツアー



# 磐梯熱海温泉ホテル華の湯・ザ グランリゾート エレガント軽井沢に泊まって 会津みちのく・大内宿・東京観光の旅

◇旅行代金(1名様) ●添乗員・スタッフ同行 ●会員様のご紹介も参加いただけます。

[会員様] **99,000円**(税込) [会員様紹介] **100,500円**(税込)

磐梯熱海温泉 ホテル華の湯の宿泊費が含まれます。

[出発日] 2020年 6月 18日(木) <2泊3日>

○募集人員 35名様(最少催行人員:20名様)

先着にて受付。5月18日(月)までに20名に満たない場合は中止させていただきますので、あらかじめご了承ください。また、35名を超えるとキャンセル待ちになる場合があります。

○集合場所・時間

午前7時30分(伊丹空港 1階・全日空(ANA)・団体カウンター前)

新型コロナウイルス感染症の感染拡大の影響で3月に催行を中止したため、6月に再度募集いたします。



**五色沼**  
天候や季節によりさまざまな色彩に変わり、「神祕の湖沼」と言われます。ミシュラン・グリーンガイド1つ星に認定。



**白虎隊記念館**  
会津出身の弁護士によって創立された史料館。「白虎隊」をはじめ戊辰戦争関係の史料やジオラマなどを展示。



**会津若松城**  
幕末の戊辰戦争では新政府軍の猛攻に耐えた難攻不落の名城。内部は博物館になっています。五層からは会津若松市街地や会津盆地、磐梯山が一望できます。



**川越大師 喜多院**  
寺院全域が重要文化財に指定されており、日本三大羅漢の一つに数えられる「五百羅漢」を見学できます。

■旅行企画・実施/株式会社 大倉 グランツーリスト ■大阪府知事登録旅行業第 2-1472 号 ■総合旅行業務取扱管理者: 林 幹子

## ツアーお申込み方法

ハガキに①イベント名「〇〇〇〇〇の旅」 ②会員番号 ③参加者全員の氏名(フリガナ明記)、住所、電話番号(代表者は携帯電話など連絡の取りやすい番号)、年齢、生年月日、性別、メンバー種別、会員紹介である旨を明記のうえ係宛にご郵送ください。電話・FAXでも受付いたします。

お問合せ  
お申込み先

住所/〒530-8530  
大阪市北区天神橋 2丁目北 2番 11号  
株式会社 大倉 ザ グラン リゾート 事務局  
「〇〇〇〇〇の旅」係

TEL.06-6353-1955  
FAX.06-6355-6112

※詳細は後日ご案内書を送らせていただきます。

## 大内宿

江戸時代に会津若松市と日光今市を結ぶ重要な道の宿場町として栄え、現在も江戸時代の面影を残しています。国選定重要伝統的建造物群保存地区に指定。

## ホテル発 ミニツアー

宿泊費につきましては、各ホテルにて別途ご精算となります。  
添乗員なし・スタッフ同行

### GRE京都

#### 春のライトアップツアー

夕食後、ライトアップスポットを巡ります。ツアーご参加者の夕食時間は、17:30からとなります。桜の開花状況によりコース変更をする場合があります。

実施日 | 4月1日(水) 平野神社・東寺  
4月2日(木) 雲龍院・東寺  
4月3日(金) 京都府立植物園・東寺  
4月7日(火) 妙顕寺・將軍塚青龍殿  
(当日ご宿泊の方で希望者対象)  
参加費 | お一人様 5,500円(税込)  
募集人員 | 16名様(最少催行人員/6名様)

#### 京のつじの名所巡りツアー

妙満寺、神泉苑、梅宮大社などつじの名所を巡ります。ゴールデンウィークに色とりどりに咲く花をご覧になりませんか。

実施日 | 5月1日(金)  
(前日・当日ご宿泊の方で希望者対象)  
時間 | 10:00~15:00  
参加費 | お一人様 14,300円(税込)  
募集人員 | 16名様(最少催行人員/6名様)



妙満寺

#### 京の桜巡りツアー



石清水八幡宮

全国お花見スポット全国3位の背割堤や石清水八幡宮、平等院を観光バスで巡ります。開花状況によりコースを変更する場合があります。

#### ○行程

ホテル出発(9:00)→背割堤(9:40)→石清水八幡宮(10:50)→昼食(13:00)→平等院(14:00)→京都駅八条口バス駐車場(15:30)→ホテル到着(16:00)

■取扱旅行会社 MKトラベル 京都府知事登録第 2-288 号  
■総合旅行業務取扱管理者 川越祥代

### プリンセス富士河口湖

#### ゴルフ&観光ツアー

静岡県と山梨県を巡る二泊三日のバスツアーです。2日目はゴルフと観光に分かれてそれぞれお楽しみいただけます。(当日ゴルフコンペを開催。ご宿泊はプリンセス富士河口湖です)

実施日 | 5月10日(日)~12日(火)(当日ご宿泊の方で希望者対象)  
参加費 | お一人様 39,000円(税込)  
募集人員 | 30名様(最少催行人員/20名様)



三保の松原

#### ○行程

5/10(日) 新大阪(9:00)→昼食(うなぎ料理)(12:50)→掛川城(14:10)→ホテル到着(17:30)  
5/11(月) ゴルフ:ホテル出発(6:50)→太平洋クラブ御殿場コース(7:40)→ホテル到着(15:30)(ゴルフの方はP13参照)  
観光:ホテル出発(9:00)→忍野八海(9:20)→山中湖花の都公園(10:20)→道の駅すばしり(11:25)→御殿場プレミアムアウトレット(昼食)※各自負担(12:15)→ホテル到着(15:30)  
5/12(火) ホテル出発(9:00)→道の駅朝霧高原(9:30)→三保の松原(11:15)→清水市内(昼食)(12:30)→大阪(18:00)

■旅行企画・実施/株式会社 大倉 グランツーリスト  
■大阪府知事登録旅行業第 2-1472 号 ■総合旅行業務取扱管理者: 林 幹子

ツアーお問合せ  
お申込み先 住所/〒530-8530 大阪市北区天神橋 2丁目北 2番 11号  
株式会社 大倉 ザ グラン リゾート 事務局

TEL.06-6353-1955 FAX.06-6355-6112  
※詳細は後日ご案内書を送らせていただきます。

## ■ スポーツイベント ■

※スポーツイベントの参加費はいずれも  
お一人様 【会員様】 3,300円(税込)  
【会員様紹介】 5,500円(税込)になります。

※ゴルフコンペのプレーフィーはホテルまでお問い合わせください。  
参加費には賞品代、ご夕食時の飲み物代が含まれています。



### GR近江舞子

#### グラウンドゴルフ大会

ご好評いただいています8ホール2ラウンドのグラウンドゴルフ大会です(貸しクラブは1本別途110円・税込)。

実施日 4月2日(木)・14日(火)・5月8日(金)・20日(水)  
6月4日(木)・19日(金)  
(当日ご宿泊の方で希望者対象)  
時間 13:00 競技  
17:30 夕食・表彰式  
募集人員 40名様(最少催行人員/20名様)

#### ゴルフ親睦会

心地よい春の湖西でゴルフを楽しみませんか。キャディー付き。

実施日 4月27日(月)(当日ご宿泊の方で希望者対象)  
場所 比良ゴルフ倶楽部  
募集人員 40名様(最少催行人員/20名様)

### プリンセス有馬

#### 第74回ゴルフコンペ

六甲山麓に広がる雄大なコースで開催いたします。キャディー付き。

実施日 4月7日(火)(当日ご宿泊の方で希望者対象)  
場所 六甲カントリー倶楽部  
募集人員 80名様(最少催行人員/40名様)

### GRE京都

#### ボウリング親睦会

個人戦2ゲームの合計スコアで競います。初心者の方も大歓迎です。

実施日 4月18日(土)(当日ご宿泊の方で希望者対象)  
時間 13:00 競技 18:00 夕食・表彰式  
場所 MK上賀茂ボウル  
募集人員 40名様(最少催行人員/20名様)

#### ゴルフ親睦会

伝統ある京都ゴルフクラブ上賀茂コースでプレーをお楽しみいただきます。フラットでおだやかな起伏のコースです

実施日 5月18日(月)(前日・当日ご宿泊の方で希望者対象)  
時間 8:50 競技 18:00 夕食・表彰式  
場所 京都ゴルフクラブ上賀茂コース  
募集人員 40名様(最少催行人員/20名様)

### GR天の橋立

#### グラウンドゴルフ親睦会

日本三景「天橋立」を眺めながら、プレーをお楽しみいただけます。

実施日 4月13日(月)(当日ご宿泊の方で希望者対象)  
場所 阿蘇シーサイドパーク  
募集人員 40名様(最少催行人員/15名様)

### GRE白浜

#### パークゴルフ親睦会

芝生の上でパークゴルフ専用のクラブとボールでカップインをめざします。どなたでも気軽に楽しめるスポーツです。

実施日 4月16日(木)(当日ご宿泊の方で希望者対象)  
場所 すさみ町総合運動公園(ホテルベルヴェデーレ内)

### プリンセス富士河口湖

#### 富士河口湖ゴルフコンペ

数々のドラマを生み出した名門「太平洋クラブ御殿場」でゴルフコンペを開催します。キャディー付き。

実施日 5月11日(月)(前日・当日ご宿泊の方で希望者対象)  
場所 太平洋クラブ御殿場  
募集人員 50名様(最少催行人員/30名様)  
※P10にゴルフと観光がセットになったバスツアーもございます。

#### グラウンドゴルフ大会

ホテルから車で約30分の富士宮もちやで開催します。平坦とアップダウンのあるコースでプレーをお楽しみいただけます。

実施日 6月1日(月)(当日ご宿泊の方で希望者対象)  
場所 富士宮もちや  
募集人員 40名様(最少催行人員/20名様)

### GR赤穂

#### ゴルフ親睦会

西播磨丘陵に広がるフラットで雄大なコース、姫路相生カントリークラブで開催します。キャディー付き。

実施日 6月8日(月)(前日・当日ご宿泊の方で希望者対象)  
時間 9:30 競技 18:00 夕食・表彰式  
場所 姫路相生カントリークラブ  
募集人員 40名様(最少催行人員/12名様)

### GR天の橋立

#### シーカヤック体験

日本三景天橋立でシーカヤック体験をしませんか。ホテルご宿泊のお客様は500円割引でご利用いただけます。ご予約時にお申し込みください。時間など詳しくはホテルまでお問い合わせください。



実施日 11月30日(月)まで  
(前日・当日ご宿泊の方で希望者対象)  
参加費 お一人様 2時間  
大人 5,500円(税込)  
子ども 3,500円(税込) いずれも割引後の金額

#### 釣り親睦会

丹後半島で釣りを楽しみませんか。釣った魚は料理長が夕食に調理いたします。手ぶらでご参加いただけます(釣竿はお持ち込みできます)。



実施日 5月16日(土)  
(当日ご宿泊の方で希望者対象)  
参加費 お一人様 中学生以上 3,300円(税込)  
小学生 1,650円(税込) 幼児無料  
募集人員 10名様(最少催行人員/3名様)

### GR有馬

#### カラオケ親睦パーティ

料理長 岡山の会席料理を召し上がりながら、皆様でカラオケを楽しんでいただけます。抽選会付き。

実施日 4月13日(月)、5月17日(日)  
(前日・当日ご宿泊の方で希望者対象)  
参加費 お一人様 2,200円(税込)  
募集人員 30名様(最少催行人員/5名様)

## ゴルフパック

ホテルに宿泊しゴルフを楽しんでいただくパックプランです。ご予約時に「ゴルフパックプラン」とお伝えください。



### GRE伊豆

実施日 12月13日(日)まで  
(当日ご宿泊の方で希望者対象)

ゴルフ場 ゴールド川奈カントリー倶楽部

参加費(宿泊代+プレー代)  
お一人様  
【会員様】 18,900円(税込)~  
【会員様紹介】 22,200円(税込)~

### GR天の橋立

実施日 12月30日(水)まで  
(前日・当日ご宿泊の方で希望者対象)

ゴルフ場 宮津カントリークラブ

参加費(宿泊代+プレー代)  
お一人様  
【会員様】 17,970円(税込)~  
【会員様紹介】 21,270円(税込)~

### GR城崎

実施日 4月2日(木)~11月30日(月)  
(当日ご宿泊の方で希望者対象)

ゴルフ場 久美浜カントリークラブ

参加費(宿泊代+プレー代) ※ワンドリンク付  
お一人様  
【会員様】 19,000円(税込)~  
【会員様紹介】 22,300円(税込)~

※時期、人数によって料金が異なるため、詳細についてはホテルにお問い合わせください。

### プリンセス富士河口湖

#### 富士さんぽ

桜が咲き誇る河口湖畔をスタッフと一緒に歩きます。昼食付き。



実施日 4月4日(土)~12日(日)  
※10日(金)は除きます  
(前日・当日ご宿泊の方で希望者対象)  
参加費 お一人様 1,650円(税込)  
募集人員 6名様(最少催行人員/2名様)

### GR鳥羽

#### エンジョイクラブ

夕食時に参加者の皆様にレクリエーションなどをお楽しみいただきます。お一人様も気軽にご参加いただけます。

実施日 5月25日(月)(当日ご宿泊の方で希望者対象)  
参加費 お一人様 料理長おすすめ会席料金に準じます

## みんなで歩こう



ホテル	イベント名	実施日	参加費(税込)
GR有馬	いちご狩りと三田散歩	4月9日(木)	3,850円
	高取山	6月1日(月)	1,650円
プリンセス富士河口湖	河口湖を歩こう	4月10日(金)	2,750円

※参加費には昼食代などを含みます。参加費はお一人様料金です。詳しくは各ホテルへお問い合わせください。



各イベントについては宿泊される方のみご参加いただけます。季節の会席料理、イベントのお申し込みはグループ単位となっております。

## GR天の橋立

### 和牛みすじ肉すき焼き特撰会席

料理長が厳選した和牛みすじ肉をすき焼きで召し上がっていただきます。丹後の地魚もお楽しみいただける献立をご用意しています。

実施日 5月18日(月)まで、6月26日(金)～11月5日(木)  
(特別期間も予約可)  
(当日ご宿泊の方で希望者対象)

参加費 お一人様 特撰会席料金に準じます

### 丹後とり貝特撰会席

大きさ、肉厚、味の三拍子そろったブランド食材、丹後とり貝。造り、焼き物、天ぷらで召し上がっていただきます。3日前までにご予約ください。

実施日 5月23日(土)～6月21日(日) (当日ご宿泊の方で希望者対象)  
参加費 お一人様 特撰会席料金に準じます

### 特撰夕食会「丹後とり貝と宮津の初夏の味覚」

丹後地方の名物「丹後とり貝」と旬の味覚を取りそろえました。1日限定の特別会席をぜひお楽しみください。



実施日 6月28日(日)  
(当日ご宿泊の方で希望者対象)  
参加費 お一人様 特撰会席料金に準じます

### 丹後鰹特撰会席

旬の鰹を焼霜造り、天ぷら、しゃぶしゃぶでご提供いたします。丹後の地魚もご用意いたします。2日前までにご予約ください。



実施日 7月1日(水)～8月31日(月)  
(但し、特別期間を除きます)  
(当日ご宿泊の方で希望者対象)  
参加費 お一人様 特撰会席料金に準じます

### 夏の感謝祭

特別献立、フラダンスショー、抽選会と盛りだくさんの内容でお待ちしています。

実施日 8月2日(日) (当日ご宿泊の方で希望者対象)  
参加費 お一人様 特撰会席料金に準じます  
募集人員 40名様(最少催行人員/10名様)

## GRE軽井沢

### 山菜と信州牛すき焼き特撰会席

旬の山菜と信州牛、高原野菜を使った豪華なすき焼き会席です。

実施日 4月30日(木)まで(当日ご宿泊の方で希望者対象)  
参加費 お一人様 特撰会席料金に準じます  
(グループ単位でのお申込みとなります)

### 高原野菜と黒毛和牛しゃぶしゃぶ特撰会席

黒毛和牛と地元の高原野菜を使った特製のしゃぶしゃぶがメインの会席料理です。

実施日 5月1日(金)～6月30日(火) (特別期間も予約可)  
(当日ご宿泊の方で希望者対象)  
参加費 お一人様 特撰会席料金に準じます  
(グループ単位でのお申込みとなります)

## GR鳥羽

### 伊勢海老特撰会席

伊勢海老一匹の姿造りと地魚四種盛り合わせ、具足煮を召し上がっていただきます。朝食に伊勢海老の頭を食材にした味噌汁をご提供いたします。

実施日 通年(特別期間も予約可)  
(当日ご宿泊の方で希望者対象)  
参加費 お一人様 特撰会席料金に準じます



## GRE伊豆

### 金目鯛特撰会席

相模湾で取れた金目鯛を、しゃぶしゃぶ、西京焼き、煮付けでご提供いたします。3日前までにご予約ください。

実施日 4月1日(水)～30日(木)  
(当日ご宿泊の方で希望者対象)  
参加費 お一人様 特撰会席料金に準じます



### 鮑・伊勢海老・金目鯛特撰会席

鮑はステーキ、伊勢海老は造り、金目鯛はしゃぶしゃぶと煮付けでご用意いたします。3日前までにご予約ください。

実施日 5月1日(金)～6月30日(火)  
(特別期間も予約可)  
(当日ご宿泊の方で希望者対象)  
参加費 お一人様 特撰会席料金に準じます



## プリンセス有馬

### オマール海老・鮑・黒毛和牛フィレ肉鉄板焼きコース

1日7組限定の鉄板焼きコースです。ぜひこの機会にご賞味ください。

実施日 4月1日(水)～6月30日(火) (但し、特別期間を除きます)  
(当日ご宿泊の方で希望者対象)  
参加費 お一人様  
【オーナー会員様】 19,800円(税込)  
【メンバー・アネックス・法人グローバルロイヤル・カンパニー会員様】 22,000円(税込)  
【同伴者・法人TH・TM・RTM会員様】 23,100円(税込)  
【法人THR会員様】 24,200円(税込)  
【利用券】 25,300円(税込)  
※宿泊代を含みます。土曜・連休は追加料金別途要



## GR近江舞子

### 13周年記念感謝祭

日頃のご愛顧に感謝し、料理長 清水が丹精込めた特別料理をご用意。抽選会も開催します。

実施日 4月3日(金) (当日ご宿泊の方対象)  
参加費 お一人様 特撰会席料金に準じます

## GRE熱海

### 伊勢海老と金目鯛特撰会席

伊勢海老は造り、金目鯛はしゃぶしゃぶでお召し上がりいただきます。国産牛のステーキも付きます。2日前までにご予約ください。

実施日 4月1日(水)～6月30日(火)  
(但し、特別期間を除きます)  
(当日ご宿泊の方で希望者対象)  
参加費 お一人様 特撰会席料金に準じます  
(グループ単位でのお申込みとなります)



### 熱海海上花火大会 特別献立

花火大会の開催日に、料理長 加藤が特別献立をご用意します。特撰会席への変更もできます。

実施日 4月18日(土)・29日(水・祝)、5月9日(土)  
6月14日(日)・27日(土)  
(当日ご宿泊の方対象)  
参加費 お一人様 料理長おすすめ会席料金に準じます

### 雨の日プラン

料理長おすすめ会席以上の会席料理をお申し込みの方で宿泊日当日の天候が雨天の場合、ワンドリンクか一品プレゼントをお渡しします(いずれも次回利用分。有効期限は12月27日まで)。

実施日 6月6日(土)～7月12日(日)  
(当日ご宿泊の方で希望者対象)



## GR赤穂

### 黒毛和牛ステーキ特撰会席

メインは黒毛和牛の陶板焼き。新鮮な地魚の造りもご用意いたします。

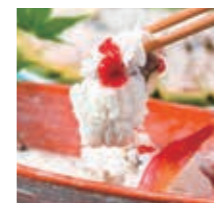
実施日 5月7日(木)～31日(日)  
(当日ご宿泊の方で希望者対象)  
参加費 お一人様 特撰会席料金に準じます



### 鰹特撰会席

播磨灘産の美味しい鰹を湯引き、寿司、鍋、天ぷらなどで召し上がっていただきます。2名様からのお申し込みとなります。

実施日 6月1日(月)～7月31日(金)  
(当日ご宿泊の方で希望者対象)  
参加費 お一人様 特撰会席料金に準じます



## GR有馬

### 春の特撰会席

鯛の造りと和牛ステーキ(陶板焼)を使った特撰会席です。

実施日 4月1日(水)～5月31日(日) (特別期間も予約可)  
(当日ご宿泊の方で希望者対象)  
参加費 お一人様 特撰会席料金に準じます

## 料理長 特別献立の夕食会

各ホテルの料理長が腕によりをかけた特別献立をご用意いたします。それぞれのホテルの個性豊かな味わいをお楽しみください。

参加費:お一人様 料理長おすすめ会席料金に準じます

GR天の橋立	岡田 勲	4月25日(土)
GRE熱海	加藤 義和	4月25日(土)
GR有馬	岡山 雄太	5月24日(日)
GR三方五湖	左手 祐介	5月26日(火)
GRE白浜	石谷 征愛	5月29日(金)
GRE伊豆	志村 眞吾	6月27日(土)

## GRE淡路島

### 淡路牛すき焼き特撰会席 淡路牛しゃぶしゃぶ特撰会席

淡路島のブランド牛「淡路牛」をすき焼きかしゃぶしゃぶ鍋でご提供いたします。2日前までにご予約ください。

実施日 通年(特別期間も予約可)  
(当日ご宿泊の方で希望者対象)  
参加費 お一人様 特撰会席料金に準じます



### 寿司特撰会席

料理長 池内がお客様の前で寿司を握り、ご提供いたします。平日1日3組様限定です(事前予約要)。2日前までにご予約ください。※土曜日・特別期間・イベント開催時は除きます。

実施日 偶数月(当日ご宿泊の方で希望者対象)  
参加費 お一人様 特撰会席料金に準じます



### 天ぷら特撰会席

淡路島の新鮮な魚介類や野菜を、料理長 池内がお客様の前で揚げてご提供いたします。平日1日3組様限定です(事前予約要)。2日前までにご予約ください。※土曜日・特別期間・イベント開催時は除きます。

実施日 奇数月(当日ご宿泊の方で希望者対象)  
参加費 お一人様 特撰会席料金に準じます



### 由良ウニと鯛特撰会席

淡路島名物の由良ウニと旬の鯛を使った会席料理です。ウニと鯛の造りは絶品です。ぜひお召し上がりください。3日前までにご予約ください。

実施日 4月1日(水)～5月31日(日) (但し、特別期間を除きます)  
(当日ご宿泊の方で希望者対象)  
参加費 お一人様 特撰会席料金に準じます

## プリンセス有馬 料理ご提供について

ザ グラン リゾートは、大倉クラブ&ホテルズとして幅広い世代に愛されるクラブ運営に取り組んでおります。その一環として、お料理も会席料理にとどまらず、いろいろなスタイルのお料理をお楽しいただきたく、2月7日～9日の3日間、プリンセス有馬で新料理試食会を開催させていただきました。多くの会員様にご参加いただき、貴重なご意見を賜りありがとうございました。会員様のご意見をもちに4月1日から今までの会席料理を御膳スタイルでご提供させていただきます。新スタイルでのお食事をお楽しみください。

- 【和み御膳】 ※和み会席料金に準じます
- 【おすすめ御膳】 ※料理長おすすめ会席料金に準じます

御膳コースは2コースとなり、特撰会席のご提供は終了となります。  
※鉄板コースは今まで通りご提供いたします。



イメージ

## ザ グラン リゾートの提携ホテル

### 新提携ホテル セントラルグループ センタラホテルズ&リゾート



ザ グラン リゾートでは、新たなリゾートステージとして、タイの主要都市・モルディブ・スリランカ・ベトナム・ラオス・中国・オマーン・カタール・アラブ首長国連邦の合計60か所に事業を展開するタイの大手ホテル運営会社「センタラホテルズ&リゾート」と提携しました。高級ヴィラや隠れ家的ホテル、利便性に優れたホテルや個性的なホテルなどバリエーションに富んだホテルをザ グラン リゾート会員特別価格でご利用いただけることになりましたので、ぜひこの機会にお楽しみください。

ご予約など詳しくはHPから



### 三重 都リゾート 志摩 ベイサイドテラス

三重県志摩市阿児町鷗方3618-33  
(近鉄賢島駅から無料シャトルバスで約7分)



※ご予約の際は「ザ グラン リゾート会員」と必ずお伝えください。

お問合せ・ご予約は 都リゾート 志摩 ベイサイドテラス (0599-43-7222) まで

ご予約はご利用日の3か月前から受付しております(GW、夏休み、冬休み、春休みは受付日が変わります。詳しくはお問い合わせください)。  
ホテルご利用の際は会員カードまたは利用券をご持参ください。

### 沖縄 カヌチャリゾート

沖縄県名護市宇安部156-2 <https://www.kanucha.jp/>

沖縄で  
ゴルフリゾートを満喫



お問合せ・ご予約は ザ グラン リゾート事務局 (06-6353-1955) まで

ご予約、空室状況やホテルの詳細はこちらをご覧ください。

▶<https://www.granresort.jp/> (ザグランリゾート)

季節の会席料理、イベントのお申し込みはグループ単位となっております。

### GR下呂

#### 飛騨牛と鮎特撰会席

A5ランクの飛騨牛を陶板焼きで、鮎を塩焼き、天ぷらでご提供いたします。

実施日 4月1日(水)～6月30日(火)  
(但し、特別期間を除きます)  
(当日ご宿泊の方で希望者対象)

参加費 お一人様 特撰会席料金に準じます



#### 飛騨牛特撰会席

A5ランクの飛騨牛をしゃぶしゃぶでたっぷり召し上がっていただきます。

実施日 通年(特別期間も予約可)(当日ご宿泊の方で希望者対象)  
参加費 お一人様 特撰会席料金に準じます

### GRE白浜

#### 紀州特撰会席

伊勢海老・鮑・熊野牛をはじめ、白浜名物のごぼう巻き、めはり寿司など紀州の特産品を盛り込んだ会席料理をご用意いたします。

実施日 4月1日(水)～5月31日(日)(特別期間も予約可)  
(当日ご宿泊の方で希望者対象)  
参加費 お一人様 特撰会席料金に準じます  
(グループ単位でお申し込みください)  
※この期間の特撰会席は紀州特撰会席のみとなります。

#### 鱧と鮑特撰会席

初夏の旬の食材鱧と鮑を両方楽しめる会席です。

実施日 6月5日(金)～7月31日(金)  
(但し、7/30を除きます)  
(当日ご宿泊の方で希望者対象)  
参加費 お一人様 特撰会席料金に準じます  
(グループ単位でのお申込みとなります)



### GR三方五湖

#### 若狭地魚特撰会席

若狭湾で水揚げされる新鮮な魚を使い、造り、煮付け、握り寿司に。鮮度抜群のおいしさをお楽しみください。

実施日 4月1日(水)～6月28日(日)(但し、特別期間を除きます)  
(当日ご宿泊の方で希望者対象)  
参加費 お一人様 特撰会席料金に準じます



#### 地魚造りと和牛ステーキ特撰会席

若狭湾で水揚げされた新鮮な魚の造りと和牛ステーキをメインにした会席料理です。

実施日 4月1日(水)～8月31日(月)(但し、特別期間を除きます)  
(当日ご宿泊の方で希望者対象)  
参加費 お一人様 特撰会席料金に準じます

### GRE京都

#### 26周年記念感謝祭

オープン26周年を記念し、料理長 吉田の特別献立、抽選会、飲み放題のほか、芸舞妓による華やかな踊りをご覧ください。

実施日 5月25日(月)(当日ご宿泊の方対象)  
参加費 お一人様 7,150円(税込)

### GR城崎

#### 一品料理 香住ガニ

香住漁港で水揚げされる紅ズワイガニは、香住ガニと呼ばれるブランド食材です。甘みが強いガニを陶板焼き、酒蒸し、カニ味噌甲羅焼きのいずれかで提供いたします。

実施日 4月2日(木)～5月31日(日)  
9月5日(土)～11月3日(火・祝)  
(特別期間も予約可)  
(当日ご宿泊の方で希望者対象)

料金 一人前 酒蒸し・陶板焼き: 1,650円(税込)  
カニ味噌甲羅焼き: 770円(税込)



#### 海老・カニ・鮑特撰会席

海の幸が豪華そろう踏み。カニは甘みたっぷりの紅ズワイガニを使用しています。お一人様からご注文可能です。

実施日 4月2日(木)～5月30日(土)  
(但し、特別期間を除きます)  
(当日ご宿泊の方で希望者対象)  
参加費 お一人様 特撰会席料金に準じます



#### 但馬牛と鮑特撰会席

ブランド牛「但馬牛」と鮑、日本海の海の幸をご用意いたします。お一人様からご注文可能です。

実施日 4月2日(木)～8月31日(月)  
(但し、特別期間を除きます)  
(当日ご宿泊の方で希望者対象)  
参加費 お一人様 特撰会席料金に準じます



#### 城崎女子旅応援プラン

「女子旅プラン」「料理長おすすめ会席」「特撰会席」をご予約の女性に、色浴衣を無料で貸し出します。さらにザ グラン リゾート城崎公式インスタグラムをフォロー＆投稿1件につき食事会場でワンドリンクをプレゼントいたします。

実施日 4月2日(木)～10月31日(土)(但し、特別期間を除きます)  
(当日ご宿泊の方で希望者対象)

#### 城崎 春の感謝祭「但馬牛と日本海の幸」

但馬牛と造り、日本海の海の幸を使った会席をご用意いたします。フリードリンク、抽選会付きです。

実施日 5月9日(土)(当日ご宿泊の方で希望者対象)  
参加費 お一人様 特撰会席料金に準じます

#### トビウオと白イカ特撰会席

イカの中でも抜群の甘みがあり、「イカの大トロ」と称される白イカ、トビウオを使った特撰会席をご用意いたします。2日前までにご予約ください。

実施日 7月1日(水)～8月31日(月)(但し、特別期間を除きます)  
(当日ご宿泊の方で希望者対象)  
参加費 お一人様 特撰会席料金に準じます

#### オープン記念感謝祭

料理長による特別献立、抽選会、フリードリンクと盛りだくさんの内容をご用意しております。おしゃれな浴衣の無料貸し出しもあります(先着順)。ぜひ、城崎にお越しください。

実施日 7月25日(土)(当日ご宿泊の方で希望者対象)  
参加費 お一人様 特撰会席料金に準じます



京都支店からのお知らせ【京都市山科区】 <http://www.okurahome.jp/oh/kinki/nagitsuji/> オークラホーム山科柳辻 検索

**高すぎ天井** 開放感と心地よい光を演出!

**OKURA HOME 山科柳辻II CONCEPT HOUSE OPEN**

**寛ぎロフト** 趣味の空間としても利用できるスペース

**広すぎ収納** 凌ぎすぎる収納力で室内がスッキリ!

**省エネ住宅** 無垢フローリング + 無垢建具

01 駅近で、通勤・通学もラク! 市営地下鉄東西線「柳辻」駅徒歩6分

02 肌触りの良い無垢フローリング + 無垢建具

省エネ住宅 BELSの適合性評価 最高ランクの5つ星

名古屋支店からのお知らせ OKURA HOME SHOHJICHO オークラホーム 正法寺町 【岐阜県岐阜市】

**Model House Open!**

全邸南面道路・開放的な広い間口

「名鉄岐阜」駅・JR「岐阜」駅2km圏

名鉄名古屋本線「岐南」駅 徒歩12分

低炭素住宅の家 「BELS」の最高評価 5つ星

※掲載の外観完成予想CGは四面を基に描き起こしたもので、実際とは多少異なる場合がございます。

- 全国で分譲中
- 東北エリア
    - オークラホーム青葉区上愛子 仙台市青葉区
    - オークラホーム泉歩坂町 仙台市泉区
  - 関東エリア
    - オークラホーム七里東宮下 さいたま市見沼区
    - オークラホーム山崎 さいたま市緑区
    - オークラホーム東浦和大牧 さいたま市緑区
    - オークラホーム宮原町 さいたま市北区
    - オークラホーム鶴瀬～希望の街～ 埼玉県入間郡三芳町
    - オークラホーム習志野藤崎 千葉県習志野市
    - オークラホーム本八幡 千葉県市川市
    - オークラホーム市川国府台II 千葉県市川市
  - 中部エリア
    - オークラホームガーデンズ高横須賀 愛知県東海市
    - オークラホームガーデンズ大垣和合新町II 岐阜県岐阜市
    - オークラホーム正法寺町 岐阜県岐阜市
    - オークラホームいちよう通り北 岐阜県岐阜市
  - 北陸・近畿エリア
    - オークラホーム北島 岐阜県岐阜市
    - オークラホームガーデンズ茜部III 岐阜県岐阜市
    - オークラホーム穂積II 愛知県瑞穂市
    - オークラホーム弥富IV 愛知県弥富市
    - オークラホーム弥富V 愛知県弥富市
    - オークラホームガーデンズ新舞子III 愛知県知多市
    - オークラホーム武豊III 愛知県知多市
    - オークラホーム津島VIII 愛知県津島市
    - オークラホーム江南III 愛知県江南市
  - 関西エリア
    - ガーデンタウンさつき台 和歌山県橋本市
    - 三田ガーデンタウンつづじヶ丘 兵庫県三田市
    - オークラホーム星ヶ丘II 大阪府枚方市
    - オークラホーム田口II 大阪府枚方市
    - オークラホーム池田渋谷 大阪府池田市
    - オークラホーム高槻奥天神II 大阪府高槻市
    - オークラホーム山科柳辻 京都市山科区
  - 中国エリア
    - オークラホーム宇多野 京都市右京区
    - オークラホーム宇治木幡II 京都府宇治市
    - オークラホーム西向日 京都府向日市
    - オークラホーム長岡京緑ヶ丘 京都府長岡京市
    - オークラホーム甲陽園 兵庫県西宮市
    - オークラホーム西大寺中野II 岡山市東区
    - オークラホーム藤崎II 岡山市中区
    - オークラホーム東川原 岡山市中区
    - オークラホーム平井II 岡山市中区
    - オークラホーム四御神 岡山市中区
    - オークラホーム泉田 岡山市南区
    - オークラホーム福島II 岡山市南区
    - オークラホーム福吉町 岡山市南区
    - オークラホーム西辛川IV 岡山市北区
    - オークラホーム大島 岡山県倉敷市

各物件のお問い合わせは 下記までお気軽に ご相談ください。	東北エリア ■仙台支店 ☎0120-972-608 関東エリア ■東京本社 ☎0120-228-631 中部エリア ■名古屋支店 ☎0120-566-126 ■東海支店 ☎0120-566-126 ■岐阜支店 ☎0120-566-126 関西エリア ■大阪本社 ☎0120-988-065 ■京都支店 ☎0120-075-419 ■橋本支店 ☎0120-988-065 中国エリア ■岡山支店 ☎0120-092-419 ■広島支店 ☎0120-477-102
-------------------------------------	--



NEW 最新コンセプトハウスを見に行こう!

# CONCEPT HOUSE OPEN

土地の売却をお考えの方へ

**住宅用の土地を求めています**

100坪以上～

お気軽にお問い合わせください  
問い合わせ先  
株式会社大倉 計画課  
☎06-6353-2640