

メンバーズライフを豊かに彩る。

# Gran Resort

2019

7

vol.133

サマーリゾート  
思いっきり満喫！



聖パウロ  
カトリック教会



Gran Resort July 2019 vol.133 2019年7月1日発行 発行所/株式会社 大倉 〒530-8530 大阪市北区天神橋2丁目北2番11号 企画・編集/株式会社 大倉 定価 1部 159円 (税込・年1,908円 購読料は年会費に含む)

## RENEWAL OPEN

- ▶ 1F ロビー床絨毯を  
タイル張りに変更
- ▶ 2F レストラン、コンベン  
ションルーム意匠変更
- ▶ 7F 特別室に露天風呂設置  
その他



ザ グランリゾート

## プリンセス有馬 8月9日(金) リニューアルオープン

### オープニングデー特別企画

「現代の名工」 総料理長 小山 特別記念会席  
鏡開き・記念品贈呈等のオープニングイベントを開催いたします。

オーナー様	19,440円	同伴者様	23,760円
メンバー様・法人会員・アネックス会員様	21,600円	ゲスト様	25,920円

※いずれも税込です。



現代の名工特撰会席は、9月30日(月)までご提供いたします。ぜひ総料理長 小山が腕によりをかけた料理をお召し上がりください(参加費は特撰会席料金に準じます)。

皆様のお越しをお待ちしております。

### GR和歌の浦 7月12日(金) オープン!

感謝の気持ちを込めて、7月中は会席料理をより充実させ、料理長おすすめ会席と料理長おすすめ味彩会席の2種類をご提供いたします。ぜひこの機会に、GR 和歌の浦にお越しください。

期間: 7月12日(金)~31日(水)(休館日:22日(月)~24日(水))



新料理長 中野

ご宿泊のご予約  
お問い合わせ先

〈営業時間〉9:00~18:00(土曜・日曜・祝日も営業)

ザ グランリゾート事務局

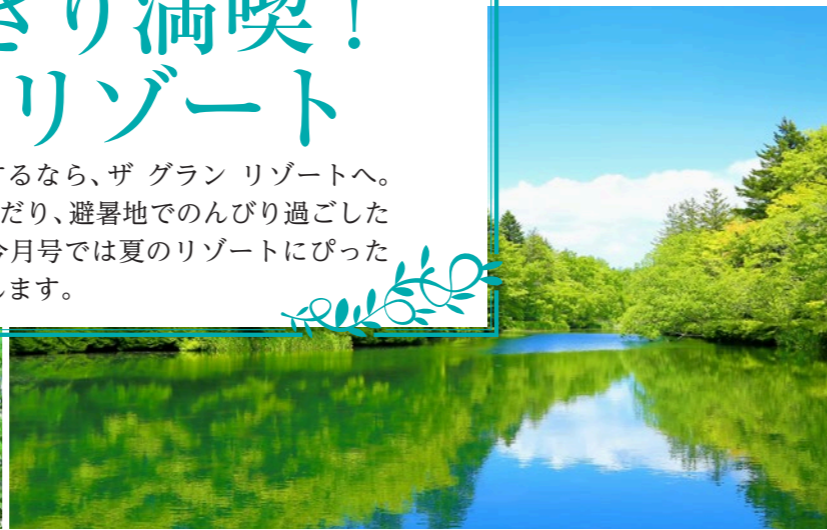
☎ 06-6353-1955



大きな夢を築く。

大倉





**思いっきり満喫！  
サマーリゾート**

夏休みを思いっきり満喫するなら、ザ グラン リゾートへ。太陽の下で海水浴を楽しんだり、避暑地でのんびり過ごしたり、楽しみ方はいっぱい。今月号では夏のリゾートにぴったりの軽井沢、白浜をご紹介します。



**夏休み おすすめスポット**

**GRE 軽井沢  
軽井沢タリアセン**

**芸術・レジャーを両方楽しむ**  
文学・絵画・レジャーが楽しめる複合施設。レジャー設備は、ゴカート・ボート・モノレールなどがあり、ご家族連れにおすすめ。8月中は手づくり市が開催され、多彩なアート作品が勢ぞろいします。ホテルから車で約10分



**GRE 白浜  
アドベンチャーワールド**

**愛らしい仕草に注目！赤ちゃんパンダ**  
昨年8月に誕生したジャイアントパンダ「彩浜」がもうすぐ1歳。元気いっぱいにくすぐく成長し、運動場内を走り回るかわいらしい姿が大人気。夏休み期間中は、特別な夜を体験できるナイトサファリやナイトマリンライブ「LOVES」を開催します。



ホテルから車で約15分

**旅の彩時記**  
Saifiki

ザ グラン リゾートのおすすめイベント、旅の話題を紹介します。



**メッセージ花火**  
日時：7月20日(土)～8月23日(金)  
(但し7月30日・8月1日・10日を除く。花火は1発6,000円)



**キャンドルイルミネーション**  
日時：7月20日(土)～8月17日(土)の毎週土曜日(但し8月10日は除く)  
夜の白良浜が2千個以上の優しいキャンドルの光で包み込まれます。希望者にはキャンドルにメッセージを添えて、浜に置いていただけます。

**白浜花火フェスティバル**

日時：7月30日(火)  
打ち上げ花火、スターメインなどが白良浜沖合から打ち上げられ、花火と音楽のハーモニーを楽しむことができます。

**白浜おどり**

日時：8月1日(木)  
やぐらを囲んで、ゆかた姿の人々が輪になって踊ります。誰でもおどりに参加することができます。

**白浜花火大会**

日時：8月10日(土)  
早打ちスターメイン、仕掛花火など、趣向を凝らした花火が間近で楽しめます。なかでも海の花火ならではの「水中スターメイン」、全長約1,000mのナイアガラは圧巻です。

問合せ：白浜観光協会0739・43・5511

約600mにわたって白い砂浜が続く白良浜は、毎年60万人以上が訪れる関西の一大ビーチリゾートです。海水浴シーズン中は花火大会などイベントも多数開催され、昼も夜もたっぷり夏を満喫できます。

イベントの一つ、メッセージ花火は、希望のメッセージを申し込むと白良浜のスピーカーからFM放送で放送され、花火を打ち上げることができます。花火はホテルからもご覧いただけます。サプライズプレゼントにもぴったりです。結婚記念、誕生日祝い、プロポーズ、感謝の言葉など特別なメッセージを大切な人に贈ってみませんか。

大切な人に大輪の贈り物を  
メッセージ花火 【和歌山県西牟婁郡白浜町】

**Gran Resort vol.133 目次**

- 1 思いっきり満喫！サマーリゾート
- 2 GRE 軽井沢 信州牛特撰会席
- 4 GRE 白浜 鰻と鮑特撰会席
- 9 もっとザ グラン リゾート
- 11 今月のおすすめツアー
- 12 ザ グラン リゾートのおすすめイベント
- 14 ザ グラン リゾートの料理イベント
- 20 (株)大倉インフォメーション



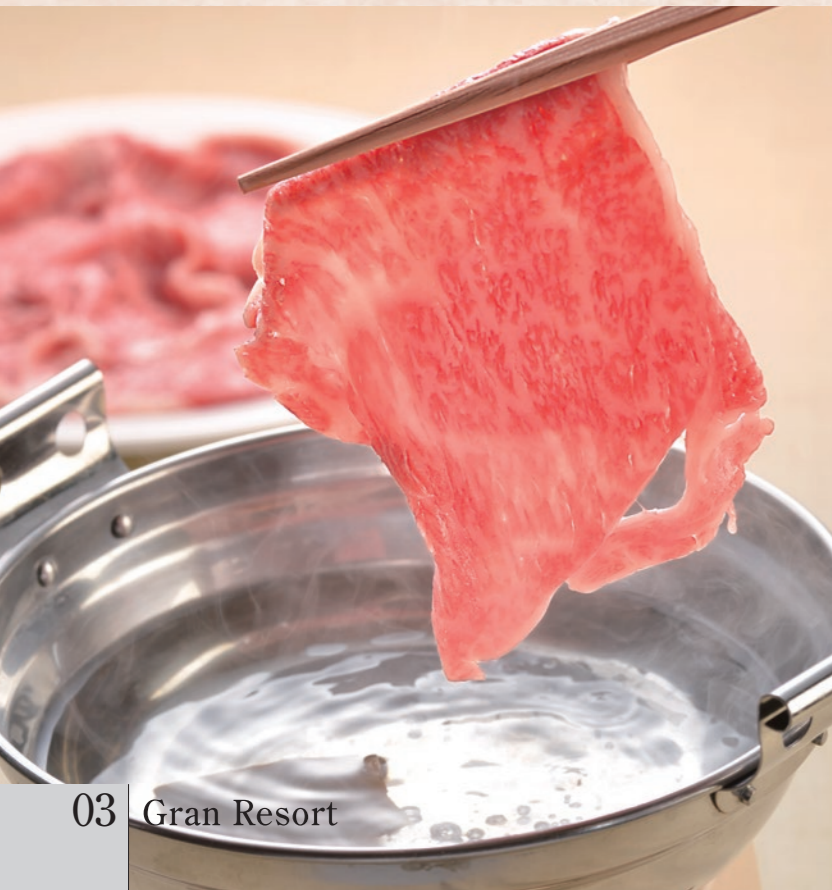
**信州牛特撰会席**



**酢の物 鮑酒蒸し 土佐酢ジュレ**  
酒蒸した鮑はほどよい柔らかさ。オクラ、刺身こんにゃくとともに土佐酢ジュレでさっぱりと。



**造り 若狭直送鮮魚 石鯛・真イカ・甘エビ・マグロ山掛け**  
前任地のGR三方五湖で料理長がほれ込んだ若狭湾の天然魚介を直送。鮮魚を軽井沢でいただけるのはうれしい限り。



期間：7月1日(月)～8月31日(土)  
料金：特撰会席料金に準じます  
(特別期間も予約可)



**椀替わり すっぽんスープ仕立て 沢煮椀**  
滋味豊かなすっぽんスープはあっさりとした優しい飲み口。鱧、野菜など具材のうまみも出汁に溶け込みおいしさが倍増。



**焼き物 ヤマメ 信州胡桃味噌焼き**  
ヤマメにくるみのペーストを加えた特製の味噌をのせて、香ばしく焼き上げました。

**鍋物 信州牛サーロインしゃぶしゃぶ**  
まず目を見張るのは肉のボリューム。そして、口の中でとろける柔らかさ、のどが震えるほどのおいしさに感動します。

夏にこそ食べたい  
滋味豊かなスタミナ会席

暑い夏にこそ召し上がっていただきたい、スタミナ満点の特撰会席が軽井沢に登場しました。会席の主役を飾る信州牛サーロインしゃぶしゃぶはボリュームたっぷり。一枚一枚が分厚く大きいだけにうまみは豊満。サーロインながら厳選された上質肉だけに脂もあっさりしており、おいしさのあまり幾重も完食できるほどです。

栄養やスタミナを意識した料理は他にもあり、鱧、野菜など具沢山の椀物はすっぽんスープ仕立て。スープとともに味わえば、ひと口ごとに体の中から力がみなぎります。鮮魚の造り盛り合わせにはマグロのとろろ掛けを添えてご提供。石鯛・真イカ・甘エビなど若狭直送で、軽井沢にいなが爽やかな風味の鮮魚を味わう喜びを満喫するほどに、夏の疲れも消えていきます。



鰹と鮑特撰会席



期間:7月27日(土)まで  
料金:特撰会席料金に準じます



**造り 鮑姿盛りと鮮魚四種の盛り合わせ**  
鮑まるごと1個と、マグロ、メイチダイ、シマアジ、足赤海老を盛り合わせた豪華な造り。透き通るような身と甘みは鮮度抜群の証。  
※鮮魚の種類は当日の仕入れにより異なります。



**焼き物 白ワイン風味 鮑陶板焼き**  
白ワインで香りを付けてからふたをして、鮑を蒸し焼きに。鮑そのものの風味を生かし、バター、ワインのみで味付けしています。



**酢物 鰹落とし**  
和歌山産の南高梅で作った梅肉でさっぱりと味わっていただきます。



**鍋物 鰹小鍋**  
鰹と相性の良い玉ねぎに湯葉や三つ葉を併せた小鍋仕立て。仕上げに柚子の皮を削り振りかけて。さわやかな柚子の香りでどうぞ。



**椀物 鰹葛打ち 水玉真薯、トウモロコシ豆腐**  
和歌山県雑賀崎で水揚げされた鰹はうまみを逃さず葛打ちしており、つるりとした食感ほ口中でとろけるよう。枝豆を入れた水玉真薯、トウモロコシ豆腐はともに夏の食材。

まるごと2個の鮑を  
造り、蒸し焼きで堪能

海水浴に花火大会と白浜はいよいよ夏本番。鮑と鰹を一度に味わえる会席料理が、今夏白浜で初めてお目見えします。注目すべきは鮑のポリウム。まるごと2個を姿盛り、陶板焼きでそれぞれ1個ずつ贅沢に堪能していただけます。

鮑の姿盛りは身が引き締まりコリコリと噛めば噛むほど潮の香りが広がる快さ。シマアジ、マグロなど近海で取れた旬魚四種も新鮮なだけに涼味がさわやかです。陶板焼きは竹筒に入った香り高い白ワインをお客様自身がお好みの量で風味付けし、ふたをして蒸し焼きで召し上がっていただきます。目の前で焼きあがる音、香りを楽しみながら食べる鮑は美味快感です。

もう一方の主役、鰹は、椀物・寿司・鍋・鰹落としてご提供。丁寧な調理で白牡丹のように身をふっくら花開かせており、淡白で気品があるおいしさが舌の上で溶けていきます。



## GRE京都 祇園祭満喫プラン

祇園祭の山鉦巡行を有料観覧席でご覧いただけます。夕食は特別献立をお召し上がりいただけます。観覧席はお申込順です。

**実施日** 7月17日(水)  
(前日・当日ご宿泊の方で希望者対象)

**時間** 9:50 集合 10:00 出発

**場所** 御池通沿い 有料観覧席

**参加費** お一人様  
祇園祭満喫プラン(観覧席+特別献立+講座) 8,640円(税込)  
有料観覧席+特別献立 8,100円(税込)  
特別献立のみ 3,240円(税込)

**募集人員** 25名様(最少催行人員/5名様) ※雨天順延

---

### 祇園祭をより楽しめる講座

京都検定1級の気象予報士、吉村晋弥さんによる祇園祭講座です。祭りの知識を知れば、楽しみが広がります。

**実施日** 7月16日(火) (当日ご宿泊の方で希望者対象)

**時間** 19:30~


**参加費** お一人様 1,080円(税込)

## プリンセス有馬 シェフ山下 プレミアムコース ~オマール海老・鮑・黒毛和牛フィレ肉~

オマール海老、鮑、黒毛和牛フィレ肉を鉄板焼きコースで召し上がっていただきます。1日7名限定です。

**●実施日** 8月10日(土)~10月31日(木)  
(当日ご宿泊の方で希望者対象)

**●参加費** お一人様  
【オーナー会員様】 19,440円(税込)  
利用券 24,840円(税込)  
【メンバー・アネックス・法人グローバル  
ロイヤル・カンパニー会員様】 21,600円(税込)  
【同伴者・法人TH・TM・RTM会員様】 22,680円(税込)  
【法人THR会員様】 23,760円(税込)  
※宿泊代を含みます。土曜・連休は追加料金別途要  
10月以降は消費税率変更により料金変更となります



## エンジョイクラブ

ご夕食時にご参加のお客様とレクリエーションをお楽しみいただけます。お一人様でもお気軽にご参加いただけます。

**GR天の橋立** 7月16日(火)  
**GR有馬** 9月5日(木)

参加費 お一人様 料理長おすすめ会席料金に準じます

## プリンセス有馬 リニューアルオープンと 特別室(ロイヤルスイートルーム) ルームチャージ改定のお知らせ

平素は格別のご愛顧を賜り、厚くお礼申し上げます。この度、皆様にご不便をおかけしておりますプリンセス有馬改装工事も、8月9日(金)からリニューアルオープンする運びとなりました。

主な工事内容としては、屋上防水工事、ロビー・レストラン・コンベンションルームや一部客室の改装等を予定しております。また、会員様よりご要望の多かった露天風呂を特別室中庭に新設して、今まで以上に皆様にお寛ぎいただけるようにしております。

つきましては、特別室の改装とサービス向上に伴い、下記のとおりルームチャージを改定させていただきます。何卒ご理解を賜りますようお願い申し上げます。今後とも変わらぬご愛顧のほど賜りますよう、重ねてお願い申し上げます。

**特別室ルームチャージ(7階)**

通常期間 20,000円→30,000円(税別)  
特別期間 30,000円→40,000円(税別)

## プリンセス富士河口湖 5周年イベント

プリンセス富士河口湖は7月でオープン5周年を迎えます。日頃のご愛顧に感謝し、記念プランと感謝祭を開催します。

### 5周年記念プラン

期間中、「料理長おすすめ会席」以上をご注文のお客様に記念品のプレゼント、記念写真の撮影を行います。

**実施日** 7月5日(金)~31日(水)  
(当日ご宿泊の方で希望者対象)  
(グループ単位でのお申込みとなります)

---

### 5周年感謝祭

料理長 木原の特別会席をご用意いたします。飲み放題、抽選会付きです。記念品のプレゼントもご用意です。ぜひご参加ください。

**実施日** 7月18日(木) (当日ご宿泊の方対象)

**参加費** お一人様 特撰会席料金に準じます



## 全ホテルで実施! うれしい特典いっぱい 10月31日(木)まで

### グループ旅行プラン

10名様以上(小学生以上)のご宿泊で

①記念写真をプレゼント  
下記よりいずれかのサービスをお選びいただけます。ご予約時にお申し付けください。

②A 各ホテル趣向を凝らした一品料理  
B 乾杯ドリンクプレゼント

●飲み放題プラン  
(お一人様+2,160円(税込)もご用意)

※特別期間・他のキャンペーン、プランとの併用・素泊まりは適用外とさせていただきます。詳しくは各ホテルにお問い合わせください。

### 女子旅プラン

女性だけのグループのお客様に素敵な特典をご用意いたします。

●特製デザートをご用意!

●アメニティグッズをプレゼント

●1室3名様以上の女性のみグループ。  
●ご予約時に「女子旅プラン」とお申し出ください。

### バースデープラン 通年

お誕生月には何度でもお得なバースデープランをご利用いただけます。会員様ならではの素敵なひとときをお楽しみください。

●特別お祝い料理&記念品プレゼント  
特別期間・イベント開催時にはご用意できない場合があります。ご了承ください。

●バースデー期間中 ポイント3倍  
誕生月のご本人様名義のポイントカードのみ付与させていただきます。

●ご予約時に「〇〇様のお誕生日(〇月〇日生まれ)のご利用」とお申し出ください。

## ゴルフパック

ホテルに宿泊しゴルフを楽しんでいただくパックプランです(ワンドリンクサービス付き)。ご予約時に「ゴルフパックプラン」とお伝えください。

### GRE伊豆

**実施日** 12月14日(土)まで  
(前日・当日ご宿泊の方で希望者対象)

**ゴルフ場** ゴールド川奈カントリー倶楽部

**参加費** (宿泊代+プレー代)  
お一人様  
【会員様】 15,970円(税込)~  
【会員様紹介】 19,210円(税込)~

### GR天の橋立

**実施日** 12月14日(土)まで  
(前日・当日ご宿泊の方で希望者対象)

**ゴルフ場** 宮津カントリークラブ

**参加費** (宿泊代+プレー代)  
お一人様  
【会員様】 17,734円(税込)~  
【会員様紹介】 20,974円(税込)~

### GR城崎

**実施日** 12月1日(日)まで  
(前日・当日ご宿泊の方で希望者対象)

**ゴルフ場** 久美浜カントリークラブ

**参加費** (宿泊代+プレー代)  
お一人様  
【会員様】 18,720円(税込)~  
【会員様紹介】 21,960円(税込)~

※時期、人数によって料金が異なるため、詳細についてはホテルにお問い合わせください。10月から消費税率変更のため参加費は変わります。

## 2019 天神祭船渡御

毎年ご好評いただいております「天神祭船渡御」。今年もご要望にお応えして、いす席をご用意しております。

▶ **実施日** / 7月25日(木) ▶ **申込締切** / 7月11日(木)

▶ **時間** / 17:00~ ▶ **募集人員** / 限定24席

▶ **参加費** / 32,000円(税込) ※申込多数の場合抽選(先着順ではありません)

お弁当・飲物付

**お申込み方法(電話、FAX、ハガキにて受付)**  
会員番号、参加者全員の氏名、住所、電話番号、生年月日をお伝えください。



## 35周年感謝祭

ホテルオープン35周年を記念し、料理長の特別会席をご用意いたします。飲み放題、記念品プレゼント付きです。

**GRE軽井沢**  
7月20日(土)

**GRE熱海**  
9月7日(土)

(当日ご宿泊の方で希望者対象)

GRE軽井沢 料理長 森田  
GRE熱海 料理長 加藤

参加費 ● お一人様 特撰会席料金に準じます

## GRE京都で貴船川床を楽しむ

### 貴船川床プラン

創業天保年間の老舗「貴船ふじや」で、ご夕食に川床料理を召し上がっていただくプランです。涼しい貴船で心ゆくまで食事をお楽しみください。

**実施日**: 7月1日(月)~9月16日(月・祝)  
(当日ご宿泊の方で希望者対象)

**時間**: 17:30 ホテル出発

**参加費**: お一人様 16,000円(税込)

**最少催行人員**: 2名様



### 貴船川床と貴船神社七タライトアップ

叡山電鉄に乗り、貴船へ。貴船神社のライトアップを楽しんだ後、「貴船ふじや」で川床料理を召し上がっていただきます。

**実施日**: 7月6日(土)・7日(日) (当日ご宿泊の方で希望者対象)

**時間**: 17:00 ホテル出発 21:30 ホテル着

**参加費**: お一人様 13,000円(税込)

**募集人員**: 10名様(最少催行人員/6名様)

※別途宿泊料金(和み会席料金)が必要です。「貴船ふじや」でのお飲み物料金は各自負担です。



## 鳥羽一郎 コンサート



鳥羽一郎さんと、ご子息で歌手の「竜徹日記」をお迎えし、ディナーショーを開催します。豪華な親子共演のステージをぜひお楽しみください。

- 開催日／7月12日(金)
- 場 所／ザグランリゾート エレガント淡路島
- お食事／18:00～ ●コンサート／19:45～
- 参加費／1泊2食とコンサートのバック料金(税込)  
【オーナー様】19,440円、【同伴者様】22,680円、【利用券】24,840円  
【メンバー様、法人ロイヤル・グローバル会員様・アネックス会員様  
法人TH・TM・THR・RTM会員様】21,600円

リョウテツ  
**竜徹日記**

繊細な歌詞が特徴の木村竜蔵(兄)と、歌唱コンテストでグランプリ獲得経験のある木村徹二(弟)の兄弟ユニット。関東を中心に精力的に活動中。



ザグランリゾート エレガント  
**淡路島**

●開催日／8月27日(火) 17:00～

●参加費／1泊2食とコンサートのバック料金(税込)  
【会員様・法人会員様】16,200円  
【ゲスト様】20,520円

河内家菊水丸さんをお招きし、盆踊り大会を開催！  
夕食は豪華な料理長特別献立をご用意。  
バルーンアート・花火・スイカ割り・  
盆踊りありと盛りだくさんの内容です。  
ご家族、ご友人と夏の思い出を作りませんか。

**河内音頭**  
**河内家菊水丸**



**盆踊り大会開催**

## 涼味薫る 鰻会席

参加費 特撰会席料金に準じます  
※但し、特別期間を除きます。当日ご宿泊の方で希望者対象  
※グループ単位でのお申込みとなります。

<p><b>GRE 京都</b> <b>鰻と京都牛特撰会席</b></p> <p>鰻は土瓶蒸し・落とし・寿司でご用意。また、年間600頭分しか出回らない貴重な京都牛は鉄板焼きでご提供いたします。 実施日：7月1日(月)～28日(日)</p>	<p><b>GRE 淡路島</b> <b>鰻と蛸特撰会席</b></p> <p>全国的に高級食材として知られる淡路島産の鰻と、蛸と一緒にご賞味いただけます。お一人様からご参加いただけます。 実施日：8月31日(土)まで 2日前までにご予約ください。</p>	<p><b>GR 天の橋立</b> <b>丹後とり貝と鰻特撰会席</b></p> <p>とり貝は造り、握り寿司で、鰻は落とし、焼霜造り、しゃぶしゃぶ、天ぷらで召し上がっていただけます。丹後の初夏の食材をたっぷり堪能してください。 実施日：7月7日(日)まで 2日前までにご予約ください。</p>
<p><b>GR 有馬</b> <b>鰻と鮑の特撰会席</b></p> <p>鮑のステーキ、鰻焼霜造り、鰻の天ぷら等をご用意しております。 実施日：7月31日(水)まで 2日前までにご予約ください。</p>	<p><b>GR 近江舞子</b> <b>鰻と近江牛特撰会席</b></p> <p>旬の鰻と近江牛をメインにした料理長渾身の会席料理です。 実施日：8月31日(土)まで 2日前までにご予約ください。</p>	<p><b>丹後産鰻と地魚特撰会席</b></p> <p>鰻は焼霜造り、天ぷら、しゃぶしゃぶでご用意。丹後の旬の地魚をあわせて、召し上がっていただけます。 実施日：7月12日(金)～8月31日(土) 2日前までにご予約ください。</p>
<p><b>GRE 白浜</b> <b>鰻と鮑特撰会席</b></p> <p>初夏の旬の食材「鰻」と「鮑」を料理長 石谷が確かな技術で真心込めてご提供いたします。 実施日：7月27日(土)まで 2名様以上から承ります。 3日前までにご予約ください。</p>	<p><b>GR 赤穂</b> <b>鰻特撰会席</b></p> <p>播磨灘で取れた新鮮な鰻を湯引き、寿司、鍋、天ぷらなどで召し上がっていただけます。 実施日：7月28日(日)まで 3日前までにご予約ください。</p>	<p><b>GR 鳥羽</b> <b>伊勢鰻と松阪牛特撰会席</b></p> <p>料理長 安田が三重県の旬の食材、伊勢鰻と三重県のブランド牛、松阪牛を使い期間限定の特別会席をご用意いたします。 実施日：7月31日(水)まで 3日前までにご予約ください。</p>

**プリンセス富士河口湖**  
**鰻と甲州牛特撰会席**

和歌山雑賀崎直送の鰻と甲州牛を使った会席料理です。鰻は寿司、湯引き、煮物、甲州牛はステーキ、時雨煮でご提供いたします。  
実施日：8月31日(土)まで  
特別期間も予約可  
3日前までにご予約ください。




写真はイメージです。

**GR有馬 2019年 第3回カラオケ大会**

大好評のカラオケ大会です。さまざまなジャンルの歌で、楽しいひとときをお過ごしください。


- 実施日 9月8日(日) (前日・当日ご宿泊の方で希望者対象)
- 場 所 大広間
- 時 間 13:00～16:00
- 参加費 <大会参加> 3,240円(税込)  
<見学・お食事のみ> 1,620円(税込) (小学生以上)  
(当日11:30から軽食をご用意いたします)
- 募集人員 <大会参加> 30組限定 見学者を含め最大60名様
- 表 彰 1～3位(副賞とグラントチャンピオン大会出場権利獲得)



※ご予約には大会参加者の氏名、年齢、性別、エントリー曲をお申し出ください。大会では2コーラスか3分程度の披露となります。  
※参加者が30名を超えた場合は、2部に分けていただく場合がありますのでご了承ください。

**GRE 淡路島 第12回グランキッズツアー**

小学生限定の「初めての外泊体験企画」です。飯ごう炊飯やバーベキューを通して、友達と思い出を作ってください。



- 実施日 7月28日(日)  
(当日ご宿泊の方で希望者対象)
- 参加費 お一人様 9,720円(税込) 宿泊代を含みます  
(保護者の方は通常ご宿泊料金)
- 募集人員 50名様(最少催行人員/20名様)

※部屋割りは年齢・性別等を考慮しホテル側で決定します。  
※お子様とはチェックインからチェックアウトまで完全に別行動となります。



Pick Up The Best!  
第119回 ザ グランリゾート ツアー



**堂ヶ島遊覧**  
複雑なりアス式海岸と点在する小さな島々をめぐりながら進んで、神秘的な洞くつへと向かう夢とスリルあふれるコースです。

# プリンセス富士河口湖・GRE 伊豆に泊まって 山梨ぶどう狩り・伊豆堂ヶ島遊覧の旅

◇旅行代金(1名様) ●添乗員・スタッフ同行  
●会員様のご紹介も参加いただけます。

[会員様] **69,000円**(税込) [会員様紹介] **70,500円**(税込)  
宿泊費につきましては、各自ホテルにて別途ご精算となります。

[出発日] 2019年 10月3日(木) <2泊3日>

○募集人員 40名様(最少催行人員:30名様)  
先着にて受付。9月3日(火)までに30名に満たない場合は中止させていただきますので、あらかじめご了承ください。また、40名を超えるとキャンセル待ちになる場合があります。

○集合場所・時間  
午前8時15分(JR新大阪駅 新幹線中央改札前)



**ぶどう狩り**  
巨峰ぶどうの食べ放題です。取れたてで瑞々しいぶどうを心ゆくまで味わってください。



**クレマチスの丘**  
富士山麓の豊かな自然に囲まれた、アートリゾート。「ヴァンジ彫刻庭園美術館」「ピュフェ美術館」「井上靖文学館」やカフェ、自然公園などが点在しています。



**わさび漬作り体験**  
名水で育てられたわさびを使い、新鮮で添加物なしの本場のわさび漬づくりを体験します。



**石廊崎灯台**  
伊豆半島の最南端、石廊崎に立つ、白亜の塔形をした中型灯台で、「日本の灯台50選」の一つ。壮大な太平洋のパノラマを眺められます。

■旅行企画・実施/株式会社 大倉 グランツーリスト ■大阪府知事登録旅行業第 2-1472 号 ■総合旅行業務取扱管理者: 林 幹子

## ツアーお申込み方法

ハガキに①イベント名「○○○○○の旅」 ②会員番号 ③参加者全員の氏名(フリガナ明記)、住所、電話番号(代表者は携帯電話など連絡の取りやすい番号)、年齢、生年月日、性別、メンバー種別、会員紹介である旨を明記のうえ係宛にご郵送ください。電話・FAXでも受付いたします。

お問合せ  
お申込み先

住所/〒530-8530 大阪市北区天神橋2丁目北2番11号  
株式会社 大倉 ザ グラン リゾート 事務局  
「○○○○○の旅」係  
TEL.06-6353-1955  
FAX.06-6355-6112

※詳細は後日ご案内書を送させていただきます。

○行程 (凡例) ー:電車 =:バス ~:遊覧船

10/3(木)	新大阪駅(8:43)一名古屋ー塩尻=三分一湧水(昼食)=信玄ミュージアム(今年4月オープン)=ぶどう狩り=プリンセス富士河口湖(17:30) 山梨県南都留郡
10/4(金)	プリンセス富士河口湖(9:00)=クレマチスの丘=三島スカイウォーク=三島市内(昼食)=わさび漬作り体験=GRE伊豆(17:30) 静岡県賀茂郡
10/5(土)	GRE伊豆(9:30)=石廊崎・灯台=堂ヶ島=洞窟めぐり=堂ヶ島=堂ヶ島(昼食)=三島ー新大阪(18:00)

交通規制等の都合により、変更が生じる場合があります。スケジュールにより変更する場合があります。

バス会社 伊豆・箱根バス株式会社

## ホテル発 ミニツアー

宿泊費につきましては、各ホテルにて別途ご精算となります。添乗員なし・スタッフ同行

GRE 京都

### 京都朝さんぽと京湯葉粥御膳

二条城の夏の早朝開城にあわせ、散策と朝食をお楽しみいただけます。朝食は、普段非公開の「香雲亭」で京湯葉粥御膳を召し上がっていただけます。

実施日 7月4日(木)~6日(土)  
(前日ご宿泊の方で希望者対象)  
時間 7:00 ホテル出発  
参加費 お一人様 3,780円(税込)  
募集人員 10名様(最少催行人員/6名様)



香雲亭

### 法金剛院の蓮と二条城の朝食

法金剛院で蓮をご覧いただいた後、二条城の「香雲亭」で京湯葉粥御膳を召し上がっていただけます。

実施日 7月8日(月)  
(前日ご宿泊の方で希望者対象)  
時間 7:00 ホテル出発  
参加費 お一人様 5,940円(税込)  
募集人員 16名様(最少催行人員/6名様)



法金剛院

### 夜のおでかけツアー 北野天満宮・上七軒ビアガーデン

ご夕食後、「京の七夕」のイベントでライトアップされている北野天満宮、舞妓さんがもてなしてくれる上七軒ビアガーデンで、ビールや食事をお楽しみいただけます。

実施日 8月7日(水)・8日(木)  
(当日ご宿泊の方で希望者対象)  
時間 19:30 ホテル出発  
参加費 お一人様 3,000円(税込)  
募集人員 10名様(最少催行人員/2名様)



北野天満宮

■旅行企画・実施/株式会社 大倉 グランツーリスト  
■大阪府知事登録旅行業第 2-1472 号 ■総合旅行業務取扱管理者: 林 幹子

ツアーお問合せ  
お申込み先 住所/〒530-8530 大阪市北区天神橋2丁目北2番11号  
株式会社 大倉 ザ グラン リゾート 事務局  
TEL.06-6353-1955 FAX.06-6355-6112  
※詳細は後日ご案内書を送させていただきます。

GRE 京都

### 夜のおでかけツアー 亀岡・保津川花火大会

湯の花温泉「烟河」でご夕食後、大堰川緑地東公園の有料観覧席で花火を鑑賞いただけます。「京の七夕」のイベントでライトアップされている北野天満宮、舞妓さんがもてなしてくれる上七軒ビアガーデンで、ビールや食事をお楽しみいただけます。

実施日 8月11日(日・祝) ※荒天時は13日(火)に順延  
(当日ご宿泊の方で希望者対象)  
参加費 お一人様 15,000円(税込)  
10日前からキャンセル料金が発生します。詳しくはホテルまでお問い合わせください  
募集人員 16名様(最少催行人員/6名様)

### 夜のおでかけツアー 宇治川鶴飼

船上から宇治川の鶴飼をご覧いただけます。優雅な船遊びとお食事をお楽しみください。

実施日 8月25日(日) (当日ご宿泊の方で希望者対象)  
時間 17:00 ホテル出発  
参加費 お一人様 12,000円(税込)  
募集人員 18名様(最少催行人員/8名様)

プリンセス富士河口湖

### 吉田の火祭りツアー

日本三奇祭の一つ、吉田の火祭りを見学いただくツアーです。スタッフが同行いたします。

実施日 8月26日(月) (当日ご宿泊の方で希望者対象)  
時間 16:30 ホテル出発  
参加費 お一人様 3,240円(税込)  
募集人員 20名様(最少催行人員/4名様)

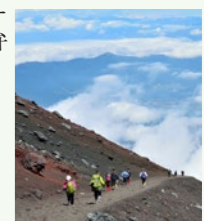


火祭りと富士山

### 富士登山 八合目ツアー

富士山五合目から八合目まで登山します。登山経験者が同行いたします。リュックサック、トレッキングシューズもしくは登山靴をご用意ください。お弁当、お茶付き。

実施日 8月27日(火)  
(当日ご宿泊の方で希望者対象)  
時間 8:30 ホテル出発  
参加費 お一人様 4,320円(税込)  
募集人員 10名様(最少催行人員/2名様)



## GR 箱根 芦ノ湖夏まつりウィーク2019 チケット販売のお知らせ

7月31日(水)~8月5日(月)の連夜、芦ノ湖で花火大会が開催される芦ノ湖夏まつりウィーク。船の上から花火をご覧いただける納涼船のチケットをGR箱根で販売しております(1枚2,800円)。

## プリンセス富士河口湖

### おすすめ 富士急ハイランド パック

富士急ハイランドフリーパス付のお得なプランです。前日もしくは当日、料理長おすすめ会席をご用意いたします。前売りチケット、割引券よりさらにお得で贅沢なプランです。

実施日:9月1日(日)まで(前日・当日ご宿泊の方で希望者対象)  
参加費:お一人様  
7月19日(金)まで 7,900円(税込)  
7月20日(土)~8月31日(土) 8,400円(税込)





## ■ スポーツイベント ■

### GR赤穂

#### ボウリング大会

赤穂恒例のボウリング大会です。皆様のご参加をお待ちしています。

実施日	7月21日(日)(前日・当日ご宿泊の方で希望者対象)
場所	相生スカイレーン
参加費	お一人様 【会員様】 3,240円(税込) 【会員様紹介】 5,400円(税込)
募集人員	40名様(最少催行人員/10名様)

### GR有馬

#### ゴルフコンペ

毎春開催される女子プロトーナメント「スタジオアリス女子オープン」の舞台で爽快なプレーをお楽しみください(キャディー付き)。

実施日	7月16日(火)(前日・当日ご宿泊の方で希望者対象)
場所	花屋敷ゴルフ倶楽部 よかわコース
参加費	お一人様 【会員様】 3,240円(税込) 【会員様紹介】 5,400円(税込)
募集人員	80名様(最少催行人員/40名様)

### GR近江舞子

#### グラウンドゴルフ大会

ご好評いただいています8ホール2ラウンドのグラウンドゴルフ大会です。

実施日	7月18日(木)・8月28日(水)・29日(木) (当日ご宿泊の方で希望者対象)
時間	13:00 競技 17:30 夕食・表彰式
参加費	お一人様 【会員様】 3,240円(税込) 【会員様紹介】 5,400円(税込) (貸しクラブは1本別途108円・税込)
募集人員	40名様(最少催行人員/20名様)

### GR天の橋立

#### ゴルフ親睦会

天橋立を見渡す開放感たっぷりのコースです。昼食券付き(1,000円)。セルフプレーとなります。

実施日	8月7日(水)(前日・当日ご宿泊の方で希望者対象)
場所	宮津カントリークラブ
参加費	お一人様 【会員様】 3,240円(税込) 【会員様紹介】 5,400円(税込)
募集人員	30名様(最少催行人員/8名様)

#### グラウンドゴルフ親睦会

ホテルから車で約5分の阿蘇シーサイドパークで、天橋立を眺めながらプレーをお楽しみいただけます。

実施日	9月13日(金)(当日ご宿泊の方で希望者対象)
時間	13:00 競技開始
場所	阿蘇シーサイドパーク
参加費	お一人様 【会員様】 3,240円(税込) 【会員様紹介】 5,400円(税込)
募集人員	40名様(最少催行人員/15名様)

ゴルフコンペのプレーヤーはホテルまでお問い合わせください。参加費には賞品代、ご夕食時の飲み物代が含まれています。

### GRE淡路島

#### 第36回グラウンドゴルフ大会

ホテルスタッフも参加し、一緒にプレーいたします。ご家族、ご友人をお誘いあわせの上、ぜひご参加ください。

実施日	7月19日(金)(前日・当日ご宿泊の方で希望者対象)
場所	佐野運動公園 多目的グラウンド
時間	13:30 競技開始
参加費	お一人様 【会員様】 3,240円(税込) 【会員様紹介】 5,400円(税込)
募集人員	80名様(最少催行人員/40名様)

### GR三方五湖

#### ゴルフ親睦会

なだらかな丘陵コース、わかさカントリー倶楽部でプレーをお楽しみいただけます(セルフプレーとなります)。

実施日	7月24日(水)(前日・当日ご宿泊の方で希望者対象)
場所	わかさカントリー倶楽部
参加費	お一人様 【会員様】 3,240円(税込) 【会員様紹介】 5,400円(税込)
募集人員	40名様(最少催行人員/10名様)

### プリンセス有馬

#### 第66・67回ゴルフコンペ

皆様、奮ってご参加ください。プレーフィに昼食代、キャディ代が含まれます。

実施日	第66回: 8月27日(火)、第67回: 9月17日(火) (当日ご宿泊の方で希望者対象)
場所	第66回: マスターズゴルフ倶楽部 第67回: チェリーヒルズゴルフクラブ
参加費	お一人様 【会員様】 3,240円(税込) 【会員様紹介】 5,400円(税込)
募集人員	80名様(最少催行人員/40名様)

### GRE白浜

#### 第8回パークゴルフ親睦会

パークゴルフ専用のクラブとボールでカップインをめざして楽しんでいただけます。

実施日	9月19日(木)(当日ご宿泊の方で希望者対象)
場所	すさみ町総合運動公園(ホテル ベルヴェデーレ内)
参加費	お一人様 【会員様】 3,240円(税込) 【会員様紹介】 5,400円(税込)
募集人員	40名様(最少催行人員/20名様)

#### ゴルフ親睦会

温暖な自然条件に恵まれ、雄大な緑と地形を生かしたコースでプレーをしていただけます。セルフプレーとなります。

実施日	11月19日(火)(前日・当日ご宿泊の方で希望者対象)
場所	南紀白浜ゴルフ倶楽部
参加費	お一人様 【会員様】 3,300円(税込) 【会員様紹介】 5,500円(税込)
募集人員	40名様(最少催行人員/20名様)

### GRE伊豆

#### 祝 世界ジオパーク認定 伊豆半島ガイド観光

ユネスコ世界ジオパークに認定された伊豆半島。この機会にぜひ観光にお越しください。ガイドが分かりやすく案内いたします。

実施日	7月30日(火)まで (但し、特別期間、ホテル休館日、水曜日は除く) (前日・当日ご宿泊の方で希望者対象)
時間	9:00~17:00の間でお好きな時間
場所	観光される伊豆半島のジオパーク
参加費	ガイド料 1時間4,000円(税込) 1名のガイドにつき7名様までご案内します

#### 按針祭海の花火大会 観賞プラン

1時間に約1万発の花火が海上5か所から打ち上がる按針祭海の花火大会を観賞いただくプランです。特別観覧席、往復の乗車券を手配いたします。

実施日	8月10日(土)(当日ご宿泊の方で希望者対象)
時間	18:45 ホテル発
場所	伊東海岸
参加費	お一人様 4,000円(税込)

### GR天の橋立

#### シーカヤック体験

日本三景天橋立でシーカヤック体験をしませんか。ホテルご宿泊のお客様は500円割引でご利用いただけます。ご予約時にお申し込みください。時間など詳しくはホテルまでお問い合わせください。



実施日	9月30日(月)まで(前日・当日ご宿泊の方で希望者対象)
参加費	お一人様 2時間 大人 5,500円(税込) 子ども 3,500円(税込) いずれも割引後の金額

#### 夏休み感謝祭

特別献立、抽選会をご用意しております。ぜひご家族、ご友人でお越しください。

実施日	7月27日(土)(当日ご宿泊の方で希望者対象)
参加費	お一人様 特撰会席料金に準じます
募集人員	40名様(最少催行人員/10名様)

### GR城崎

#### 城崎マリンカップ

山陰海岸沿いにレイアウトされた久美浜カンツリークラブでプレーをお楽しみいただけます。名物の海越えホールは必見です。

実施日	9月6日(金)(当日ご宿泊の方で希望者対象)
場所	久美浜カンツリークラブ
参加費	お一人様 【会員様】 3,240円(税込) 【会員様紹介】 5,400円(税込)
募集人員	30名様(最少催行人員/8名様)

### GR有馬

#### カラオケ親睦パーティ

料理長 岡山の会席料理を召し上がりながら、皆様でカラオケを楽しんでいただけます。

実施日	7月23日(火) (前日・当日ご宿泊の方で希望者対象)
参加費	お一人様 2,160円(税込)(ワンドリンク付き)
募集人員	30名様(最少催行人員/5名様)

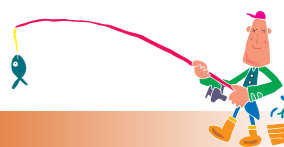
### GR鳥羽

#### 花火クルーズ

鳥羽みなとまつりの花火を観覧船からご覧になりませんか。ぜひご参加ください。

実施日	7月26日(金)(当日ご宿泊の方で希望者対象)
時間	19:30 出航 20:00~21:20 花火鑑賞 食事はホテルで17:00からとなります
参加費	お一人様 大人2,700円(税込) 小人1,620円(税込)

## 釣りへ行こう!



### GRE伊豆

#### 船釣りプラン

ホテルから車で約10分の八幡野港で船釣りをお楽しみいただけます。手ぶらでご参加可能です。

実施日	9月1日(日)~11月30日(土) (当日ご宿泊の方で希望者対象)
参加費	1~4名様(4時間) 27,000円(税込) 1名様、1時間追加ごとに5,000円アップ ※10月以降は消費税率変更により料金変更となります

### GR天の橋立

#### 釣り親睦会

初心者大歓迎! 釣った魚は、夕食時に料理長が調理いたします。釣り竿はホテルでご用意いたします(持ち込みも可)。

実施日	10月5日(土)(前日・当日ご宿泊の方で希望者対象)
参加費	お一人様 中学生以上 3,300円(税込) 小学生 1,650円(税込) 幼児 無料

### GR三方五湖

#### フィッシングチャレンジカップ

ホテル敷地内の棧橋付近や、船釣り、磯釣りと釣り場所、魚種、サイズは問いません。期間中、1日で最も数多く魚を釣られた方、上位3名様に記念品をプレゼントいたします。ホテルで竿をレンタルしていただきます(1本540円税込)。

実施日	11月4日(月・休)まで(期間中ご宿泊の方対象) ※10月以降は消費税率変更により料金変更となります
-----	---



各イベントについては宿泊される方のみご参加いただけます。  
季節の会席料理、イベントのお申し込みはグループ単位となっております。

## プリンセス有馬

### サマーコンサート ～ザ・ザビエルズ アカペラコンサート～

当日は総料理長 小山の特別献立と、神戸を中心に活躍中のアカペラグループ「ザ・ザビエルズ」によるコンサートをお楽しみいただけます。

実施日 8月30日(金) (当日ご宿泊の方で希望者対象)  
時間 17:30 お食事 19:45 コンサート  
参加費 お一人様 特撰会席料金に準じます

## GR天の橋立

### 和牛みすじ肉すき焼き特撰会席

料理長 岡田が厳選した和牛みすじ肉をすき焼きで召し上がっていただきます。丹後の地魚もお楽しみいただける献立をご用意しています。



実施日 7月12日(金)～8月31日(土)  
(特別期間も予約可)  
(当日ご宿泊の方で希望者対象)  
参加費 お一人様 特撰会席料金に準じます

### ファミリープラン 「和牛しゃぶしゃぶ鍋」

ご家族連れやもう少しだけボリュームが欲しい方にぴったり。スタミナたっぷりの和牛しゃぶしゃぶ鍋を別注料理で用意いたします。お一人様からご注文いただけます。



実施日 7月20日(土)～8月18日(日)  
(特別期間も予約可) (当日ご宿泊の方で希望者対象)  
料金 お一人様 1,980円(税込)

### 松茸特撰会席

松茸の牛肉巻きを具材にしたすき焼きがメインです。丹後の旬の地魚も魅力です。



実施日 9月1日(日)～10月27日(日)  
(当日ご宿泊の方で希望者対象)  
参加費 お一人様 特撰会席料金に準じます

### 丹後日本酒まつり

丹後の地酒と、日本酒に合う料理をご用意いたします。抽選会、利き酒ゲームも開催します。

実施日 9月28日(土) (当日ご宿泊の方が対象)  
参加費 お一人様 特撰会席料金に準じます

## GRE白浜

### 熊野牛ステーキ特撰会席

希少なブランド牛、熊野牛をステーキで召し上がっていただきます。



実施日 7月1日(月)～9月30日(月)  
(但し、7月30日(火)及び特別期間を除きます)  
(当日ご宿泊の方で希望者対象)  
参加費 お一人様 特撰会席料金に準じます

## GR三方五湖

### 地魚造りと和牛ステーキ特撰会席

日本海で取れた新鮮な地魚の造りと和牛ステーキの会席料理です。和と洋を融合させた料理をお楽しみください。



実施日 8月25日(日)まで  
(但し、特別期間を除きます)  
(当日ご宿泊の方で希望者対象)  
参加費 お一人様 特撰会席料金に準じます

### 美食フェア「うなぎ」

三方五湖名物のうなぎを自家製たれで焼き上げました。夏バテ防止にお召し上がりください。2日前までにご予約ください。



実施日 7月6日(土)～8月31日(土)  
(特別期間も予約可)  
(当日ご宿泊の方で希望者対象)  
料金 かば焼き・棒寿司 各1,728円(税込)  
棒寿司・かば焼きセット 3,456円(税込)

### 美食フェア「イカとウニの海鮮皿」

地元で獲れた新鮮なイカとウニの盛り合わせです。



実施日 7月6日(土)～8月31日(土)  
(特別期間も予約可)  
(当日ご宿泊の方で希望者対象)  
料金 一皿 3,780円(税込)

### 特別献立と音楽の夕べ

料理長 左手の特別献立とアマチュアエレキバンドの演奏をお楽しみいただけます。

実施日 7月15日(月・祝) (当日ご宿泊の方対象)  
参加費 お一人様 宿泊費+3,780円(税込)

## GR近江舞子

### 鰻特撰会席

7月平日限定企画として、鰻の会席料理をご提供いたします。鰻を食べて夏バテ解消しましょう。



3日前までにご予約ください。  
実施日 7月1日(月)～31日(水)  
(但し、土曜・日曜日、イベント開催日を除く)  
(当日ご宿泊の方で希望者対象)  
参加費 お一人様 特撰会席料金に準じます

### 一品料理 近江牛ロースカツ・鮎塩焼

期間限定で近江牛ロースカツ、鮎塩焼をご提供いたします。3日前までにご予約ください。



実施日 ①7月31日(水)まで、  
②7月28日(日)まで  
(当日ご宿泊の方で希望者対象)  
料金 お一人様 ①近江牛ロースカツ 3,240円(税込)  
②鮎塩焼 2,160円(税込)

## GRE淡路島

### 淡路牛すき焼き特撰会席 淡路牛しゃぶしゃぶ特撰会席

淡路島のブランド牛「淡路牛」をすき焼き、またはしゃぶしゃぶ鍋で提供いたします。2日前までにご予約ください。

実施日 通年(特別期間も予約可) (当日ご宿泊の方で希望者対象)  
参加費 お一人様 特撰会席料金に準じます

### Amazing views Lunch

大阪湾を一望する、スカイラウンジ。普段はナイトラウンジとして利用いただいておりますが、今夏はランチタイムにもご利用いただけます。ジャズが流れるラウンジで絶景ランチをお楽しみください。1日3組限定、前日までに要予約。

実施日 7月1日(月)～8月31日(土)  
(当日ご宿泊の方で希望者対象)  
メニュー サンドイッチセット、巻き寿司セット、カレーセット  
料金 お一人様 各2,160円(税込)

### 天ぷら特撰会席

淡路島の新鮮な魚介類や野菜を、料理長 池内がお客様の前で揚げてご提供いたします。平日1日3組様限定です(事前予約要)。※土曜日・特別期間・イベント開催時は除きます。

実施日 7月・9月・11月・1月・3月(奇数月)  
(当日ご宿泊の方で希望者対象)  
参加費 お一人様 特撰会席料金に準じます

### 寿司特撰会席

料理長 池内がお客様の前で寿司を握り、ご提供いたします。平日1日3組様限定です(事前予約要)。※土曜日・特別期間・イベント開催時は除きます。

実施日 8月・10月・12月・2月(偶数月)  
(当日ご宿泊の方で希望者対象)  
参加費 お一人様 特撰会席料金に準じます

## GR城崎

### トビウオと白イカ特撰会席

イカの中でも抜群の甘みを持ち、「イカの大トロ」と称される白イカとトビウオを使った会席料理です。

実施日 7月1日(月)～8月31日(土) (但し、特別期間を除きます)  
(当日ご宿泊の方で希望者対象)  
参加費 お一人様 特撰会席料金に準じます

### 海鮮炭火焼き特撰会席

新鮮な海の幸を豪快に炭火焼きで召し上がっていただきます。焼き立てのおいしさをお楽しみください。

実施日 7月1日(月)～8月31日(土) (但し、特別期間を除きます)  
(当日ご宿泊の方で希望者対象)  
参加費 お一人様 特撰会席料金に準じます

### 夏の特別献立夕食会

但馬牛や八鹿豚、但馬野菜など但馬特産品をふんだんに使用した特別献立です。

実施日 8月23日(金) (当日ご宿泊の方で希望者対象)  
参加費 お一人様 料理長おすすめ会席料金に準じます

## GR赤穂

### 寿司特撰会席

厳選素材を目の前で握りご用意いたします(飲み放題付き)。



実施日 7月26日(金)・8月30日(金)  
9月20日(金)  
(当日ご宿泊の方対象)  
参加費 お一人様 特撰会席料金に準じます

### 秋の味覚特撰会席

食欲の秋にふさわしく、旬の食材をふんだんに使った会席料理をご用意いたします。3日前までにご予約ください。



実施日 9月6日(金)～10月31日(木)  
(当日ご宿泊の方で希望者対象)  
参加費 お一人様 特撰会席料金に準じます  
(グループ単位でのお申込みとなります)

## GRE伊豆

### 鮑と金目鯛特撰会席

鮑は焼き物、金目鯛はしゃぶしゃぶと煮付けにしてご提供いたします。



実施日 7月5日(金)～8月31日(土)  
(特別期間も予約可)  
(当日ご宿泊の方で希望者対象)  
参加費 お一人様 特撰会席料金に準じます

### 焼き物グレードアッププラン

会席料理の焼き物を鮑ステーキか国産牛ステーキにグレードアップいたします(特撰会席を除きます)。2日前までにご予約ください。

実施日 7月5日(金)～8月31日(土)  
(但し、特別期間を除きます)  
料金 お一人様 2,160円(税込)

### あしたか牛と松茸特撰会席

あしたか牛のしゃぶしゃぶと松茸の土瓶蒸し、焼き松茸、松茸釜飯を献立に入れて、ご提供いたします。

実施日 9月1日(日)～10月15日(火)  
(当日ご宿泊の方で希望者対象)  
参加費 お一人様 特撰会席料金に準じます

### 伊勢海老特撰会席

9月の解禁にあわせ、伊勢海老特撰会席をご用意いたしました。造り、焼き物、具足煮で召し上がっていただきます。



実施日 9月16日(月・祝)～10月31日(木)  
(当日ご宿泊の方で希望者対象)  
参加費 お一人様 特撰会席料金に準じます

### 伊勢海老プレミアムプラン

9月の解禁にあわせ、特別価格でご提供いたします。ご予約時に造り、鬼殻焼き、ポイルからお選びください。

実施日 9月16日(月・祝)～10月31日(木)  
(当日ご宿泊の方で希望者対象)  
参加費 お一人様 3,240円(税別)  
※10月以降は消費税率変更により料金変更となります



## バーベキュープラン

道具、食材などすべてホテルにお任せ。  
お手軽にバーベキューをお楽しみいただけます。



### GR赤穂

実施日 9月30日(月)まで  
(但し、特別期間を除きます)(当日ご宿泊の方で希望者対象)  
時間 11:00~14:00  
参加費 お一人様(コンロ代金、お食事代金込)  
大人 4,320円(税込) 小学生 2,160円(税込)  
幼児 1,080円(税込)  
コンロと炭の貸し出しもごさいます(1台4,320円)

### GRE伊豆

実施日 7月13日(土)~8月31日(土)  
(特別期間も予約可)  
(当日ご宿泊の方で希望者対象)  
参加費 お一人様 2,700円(税込)(コンロ代金、お食事代金込)  
ホテルのプールサイドでバーベキューをお楽しみいただけます(雨天も利用可)。

### GR近江舞子

実施日 9月30日(月)まで(特別期間も予約可)  
参加費 お一人様 ・アメリカンコース 3,780円(税込)  
・特撰和牛コース 5,400円(税込)  
・特撰和牛+海鮮コース 5,940円(税込)  
・コンロ代(1台) 1,080円(税込)  
悪天候時はBBQテラスがご利用できない場合がございます。

## 夏休み 子ども向けイベント 7/13(土)~8/31(土)

### GRE熱海

#### ガラス風鈴お絵描き体験

絵を描いてオリジナルの風鈴を作ませんか。  
▶参加費 お一人様 500円(税込)

#### キッズクイズアドベンチャー

館内に貼ってある文字を探して言葉をつなげてください。  
正解したお子様には景品をプレゼント。  
▶参加費 お一人様 500円(税込)

#### 3世代プラン

夕食時に料理長 加藤の特別会席やチョコレートファウンテン、記念写真とワンドリンクのプレゼントがあります。また同行されるお子様には昔遊びセット(こま、竹とんぼ、あやとり等)をプレゼント。  
※1日1組限定 大人4名様以上当日宿泊者が対象(予約は3日前まで)

▶参加費 お一人様 特撰会席料金に準じます  
(但し、特別期間を除きます)

### GRE伊豆

#### サマーキッズプール **無料**

大人用、お子様用プールとは別にベビー用プールがオープン。遊具もたくさんご用意しております。

**ミニ緑日** 夕食後、ロビーでスーパーボールすくい、くじ引きをお楽しみいただけます。

GRE熱海 一回 200円(税込)

GRE伊豆 一回 100円~200円(税込)

## 会員証・利用券ご提示のお願い

平素はザ グラン リゾートに多大なご愛顧ご支援賜り、厚く御礼申し上げます。

現在、当クラブでは全国の有名リゾート地を中心に会員の皆様へ快適なリゾートライフを提供しております。

会員様の増加にともない今後も健全なクラブ運営のため、チェックイン時に会員証・利用券のご提示をお願いしております。

今後とも、安心・安全で親しみの持てるクラブ運営を目指して参りますので、どうぞご協力いただきますようご案内申し上げます。

### プリンセス富士河口湖

## 富士山写真展



皆様が撮影した富士山の写真を募集します。作品はホテル内で展示し、グランリゾートのホームページ、facebookにも掲載します。お一人様何点でも応募可。詳しくはホテルまでお問い合わせください。

展示期間: 9月1日(日)まで

## みんなて歩こう



ホテル	イベント名	実施日(行先)	参加費(税込)
GR有馬	第43回 歩こう会	9月2日(月) (三輪神社・有馬富士公園)	1,080円

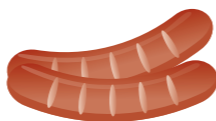
※参加費には昼食代などを含みます。参加費はお1名様料金です。詳しくは各ホテルへお問い合わせください。

### GRE軽井沢

## ウイナー手作り体験

お子様も楽しみながら参加でき、出来立てのおいしいウイナーをその場で試食いただけます(お土産として持ち帰りも可)。

▶実施日 7月7日(日)まで  
(当日ご宿泊の方で希望者対象)  
▶場所 軽井沢工房  
▶参加費 お一人様 2~3人 4,500円(税込)  
4~6人 9,000円(税込)



### プリンセス富士河口湖

## 山梨の桃 農園から直送販売

山梨県は桃の生産量日本一。期間限定で桃(8個入り4,700円・税込)を農園から全国に直送いたします(送料無料)。お申し込みはホテルまで。



●実施日 7月20日(土)~8月25日(日)

季節の会席料理、イベントのお申し込みはグループ単位となっております。

### GRE熱海

## 相模湾特撰会席

伊勢海老は味噌鍋、金目鯛は焼き物、鮑は酒蒸し。造りはサザエが入った五種盛り合わせをご用意いたします。



実施日 7月1日(月)~8月31日(土)(但し、特別期間を除きます)  
(当日ご宿泊の方で希望者対象)

参加費 お一人様 特撰会席料金に準じます

## 雨の日プラン

宿泊日当日、雨の日に料理長おすすめ会席以上をご予約いただいたお客様を対象に、ワンドリンクか一品プレゼントのチケットをお渡しします。チケットの期限は12月31日までです。

※特別期間・他のキャンペーン、プランとの併用・素泊まりを除きます。

実施日 7月15日(月・祝)まで  
(当日ご宿泊の方で希望者対象)



## 熱海海上花火 特別会席

迫力満点の花火と料理長 加藤の特別献立をお楽しみください。特撰会席への変更も承ります。

実施日 7月26日(金)・30日(火)  
8月5日(月)・8日(木)・18日(日)・23日(金)  
30日(金)・9月16日(月・祝)(当日ご宿泊の方対象)

参加費 お一人様 料理長おすすめ会席料金に準じます

## 松茸と黒毛和牛特撰会席

松茸は土瓶蒸し、焼き松茸、天ぷらで、黒毛和牛は陶板焼きでお召し上がりいただけます。2日前までにご予約ください。

実施日 9月1日(日)~10月31日(木)  
(当日ご宿泊の方で希望者対象)

参加費 お一人様 特撰会席料金に準じます



## 伊勢海老特撰会席

旬の伊勢海老を造りか鬼殻焼きでお召し上がりいただけます。

実施日 9月1日(日)~1月31日(金)  
(特別期間も予約可)  
(当日ご宿泊の方で希望者対象)

参加費 お一人様 特撰会席料金に準じます



### GRE京都

## 京都牛特撰会席

年間600頭ほどしか生産されない希少な京都牛と、京都の食材を使った8月限定の会席料理です。3日前までにご予約ください。

実施日 8月1日(木)~31日(土)  
(但し、特別期間を除きます)  
(当日ご宿泊の方で希望者対象)

参加費 お一人様 特撰会席料金に準じます  
(グループ単位でのお申込みとなります)



## 料理長 特別献立の夕食会

各ホテルの料理長が腕によりをかけた特別献立をご用意いたします。それぞれのホテルの個性豊かな味わいをお楽しみください。

参加費: お一人様 料理長おすすめ会席料金に準じます

GRE白浜	石谷 征愛	7月5日(金)
GR有馬	岡山 雄太	7月7日(日)
GRE淡路島	池内 強	7月7日(日) ※氷細工の披露あり
GRE京都	吉田 岳人	7月20日(土)
GR鳥羽	安田 巧	7月27日(土) ※特撰会席料金に準じます
GRE伊豆	志村 真吾	9月21日(土)
GRE白浜	石谷 征愛	10月6日(日)
GR天の橋立	岡田 勲	10月19日(土) ※特撰会席料金に準じます

### GR鳥羽

## 早松茸と松阪牛特撰会席

ひと足早い秋の味覚、早松茸とブランド牛松阪牛を使った特撰会席です。

実施日 7月20日(土)~8月31日(土)  
(但し、特別期間を除きます)  
(当日ご宿泊の方で希望者対象)

参加費 お一人様 特撰会席料金に準じます



## 伊勢海老特撰会席

伊勢海老一匹の姿造りと地魚四種盛り合わせ、具足煮を召し上がりいただけます。朝食に伊勢海老の頭を具材にした味噌汁をご提供いたします。

実施日 9月16日(月・祝)~10月31日(木)  
(当日ご宿泊の方で希望者対象)

参加費 お一人様 特撰会席料金に準じます



## 令和特撰会席

令和元年となる記念すべき年、お伊勢参りに出かけませんか。当ホテルでは伊勢海老姿造りと松阪牛タジン鍋を盛り込んだ特撰会席をご用意しています。ぜひこの機会にお越しください。

実施日 12月28日(土)まで(但し、特別期間を除きます)  
(当日ご宿泊の方で希望者対象)

参加費 お一人様 特撰会席料金に準じます

### GR下呂

## 下呂温泉まつり特撰会席

下呂温泉まつり(8月1日~3日)の開催にあわせ、料理長 浜田が特撰会席をご用意いたします。打ち上げ花火もございますので、ぜひお越しください。

実施日 8月1日(木)~3日(土)(当日ご宿泊の方で希望者対象)

参加費 お一人様 宿泊費+3,240円(税込)

## A5ランク飛騨牛と天然鮎特撰会席

解禁された天然鮎の塩焼きとA5ランク飛騨牛を両方味わっていただける特撰会席です。

実施日 8月31日(土)まで(但し、特別期間を除きます)  
(当日ご宿泊の方で希望者対象)

参加費 お一人様 特撰会席料金に準じます





# 予約受付番号 (受付時間)午前9:00～午後6:00(土曜・日曜・祝日も営業)

行く ゴーゴー  
大阪 06-6353-1955(代)

全国どこからでも市内通話料金でご利用いただけます。

行く ゴーゴー  
0570-00-1955

携帯電話・PHS・IP電話等(ナビダイヤルが利用できない電話)の方は大阪事務局の番号へお掛けください。  
FAX、メールでも受け付けております(あて先、フォームなどに関しましてはホームページをご覧ください)。

会員種別	ご利用ホテル	GRホテル	近江舞子	軽井沢・熱海 白浜・伊豆	京都	淡路島	プリンセス有馬	プリンセス 富士河口湖
GR会員	A・A・J・AS・B・E・H・HJ・K・ KJ・KS・R・RS MJ	3カ月前の同日	1カ月前の同日	1カ月前の同日				
軽井沢・熱海 白浜・伊豆 会員	CK・CF・CC・CA・DF・ DC・DA・EF・EC・EA・ EB・FF・FC・FA・FB	3カ月前の同日	3カ月前の同日	2カ月前の同日				
京都会員	PF・PC・PA	3カ月前の同日	2カ月前の同日	3カ月前の同日	2カ月前の同日			
淡路島会員	QF・QC・QA			2カ月前の同日	3カ月前の同日	2カ月前の同日		
プリンセス有馬会員	GF・GC・GA・GB			2カ月前の同日		3カ月前の同日	2カ月前の同日	
ポート会員	PJ・QJ・GJ	2カ月前の同日(所有ホテルは3カ月前の同日)◎						
プリンセス 富士河口湖 会員	LF・LC	3カ月前の同日	2カ月前の同日	3カ月前の同日	2カ月前の同日			3カ月前の同日
オーナーズ会員 (富士河口湖 ポート会員)	LJ	3カ月前の同日	2カ月前の同日	3カ月前の同日	2カ月前の同日			3カ月前の同日
法人	TH・THR・TM	1カ月前の同日						

☆特別期間は2カ月前から予約開始

◎プリンセス有馬ポート・京都ポート・淡路島ポート・オーナーズ会員所有ホテルの予約は3カ月前(特別期間は2カ月前)の同日より予約開始となります。

■GRE軽井沢の夏季期間の予約は、軽井沢以外のオーナー様は2カ月前の同日、GR会員様は1カ月前となります。

箱根	0460-84-7133	下呂	0576-24-1313	天の橋立	0772-27-1371	P・有馬	078-904-1566
熱海	0557-81-3334	伊良湖	0531-35-1211	京都	075-451-1600	有馬	078-904-1661
伊豆	0557-22-0022	鳥羽	0599-26-3585	城崎	0796-28-3205	淡路島	0799-74-0200
軽井沢	0267-42-8300	三方五湖	0770-32-1516	和歌の浦	073-444-4113	赤穂	0791-48-0077
P・富士河口湖	0555-72-3711	近江舞子	077-596-0377	白浜	0739-43-2351		

**ホテル休館日** HPでホテルの空き情報を確認できます。ザグランリゾートのホームページ <https://www.granresort.jp>

メンテナンス休館日	GRE淡路島	プリンセス有馬
	7月8日(月)～11日(木) 9月9日(月)～12日(木) 10月7日(月)～10日(木)	8月8日(木)まで 9月2日(月)～5日(木) 10月1日(火)～4日(金)

ホテル名	7月	8月	9月	10月
プリンセス 富士河口湖	1月～4日(木)	全日営業	9月～12日(木)	7月～10日(木)
GRE軽井沢	8月～11日(木)	全日営業	2月～5日(木) 24日～27日(木)	7月～10日(木) 28日～31日(木)
GR箱根	8月～11日(木)	全日営業	3日～6日(金) 30日(月)	1日～3日(木) 8日～11日(木)
GRE熱海	8月～11日(木) 29日～31日(木)	1日(木) 26日～29日(木)	9月～12日(木) 17日～20日(金) 24日～27日(金)	7月～10日(木) 21日～24日(木)
GRE伊豆	1日～4日(木) 16日～19日(木)	26日～29日(木)	2月～5日(木) 24日～27日(金) 30日(月)	1日～3日(木) 15日～18日(金) 28日～31日(木)
GR下呂	1日～4日(木) 22日～25日(木)	19日～22日(木) 27日～30日(木)	9月～12日(木) 24日～27日(金)	21日～24日(木)
GR伊良湖	1日～11日(木) 29日～31日(木)	1日(木) 19日～22日(木)	2月～5日(木) 24日～27日(金)	全日休業
GR鳥羽	1日～4日(木) 16日～19日(木) 29日～31日(木)	1日(木) 26日～29日(木)	2月～5日(木) 24日～27日(金)	7月～10日(木) 15日～18日(金) 21日～24日(木)
GR三方五湖	2日～5日(金) 8日～11日(木)	26日～29日(木)	9月～12日(木) 24日～27日(金)	7月～10日(木) 21日～24日(木)

ホテル名	7月	8月	9月	10月
GR天の橋立	8月～11日(木) 29日～31日(木)	1日(木) 19日～22日(木)	2月～5日(木) 17日～20日(金) 30日(月)	1日～3日(木) 28日～31日(木)
GR城崎	8月～11日(木) 16日～19日(木)	5日～8日(木) 26日～29日(木)	9月～12日(木) 24日～27日(金)	7月～9日(木) 15日～18日(金) 28日～30日(木)
GR近江舞子	8月～11日(木)	全日営業	2月～5日(木)	7月～10日(木)
GRE京都	8月～11日(木) 29日～31日(木)	26日～30日(金)	9月～13日(金)	7月～10日(木)
GR和歌の浦	1日～11日(木) 22日～24日(木)	26日～29日(木)	9月～12日(木) 24日～27日(金)	7月～10日(木) 15日～18日(金) 21日～24日(木)
GRE白浜	8月～11日(木)	全日営業	2月～5日(木) 24日～27日(金)	21日～24日(木)
GR有馬	8月～11日(木)	全日営業	9月～12日(木)	7月～11日(金)
GR赤穂	8月～11日(木) 29日～31日(木)	1日(木) 26日～29日(木)	2月～5日(木) 9月～12日(木) 24日～27日(金) 30日(月)	1日～3日(木) 7月～10日(木) 21日～24日(木)

※メンテナンス休館日は工事の予定により変更になることがあります。

## ■夏季(特別期間含む)予約受付について

詳細については4月号の18ページをご覧ください。事務局までお問い合わせください。

## ■事務局受付時間外のご予約お申し込み・変更・キャンセルについて

ホテルにおきましても予約状況のご案内や各ホテルごとのご予約のお申し込み・変更・キャンセルを受付させていただいておりますので、事務局受付時間外もお気軽にホテルまでお電話ください。

## ■プリンセス有馬 休館のお知らせ

ザグランリゾート プリンセス有馬は、休館させていただきます。8月9日(金)のオープンに向けてリニューアル工事を進めています。皆様にはご不便、ご迷惑をおかけしますが、何卒ご理解のほど、よろしくお願い申し上げます。  
※最新の情報はホームページ・会報誌でお知らせいたします。

## ■FAX・メールでお申し込みの際にご注意ください

- ・受付開始日は従来通り会員種別により異なります。
- ・FAXやメールにつきましては、お申込み後、事務局よりお客様宛にご連絡してご予約が完了いたします。FAX送信、メール送信だけではご予約は完了いたしておりませんので、ご注意ください。必ず事務局からご連絡いたしますので、お待ちいただけますようお願いいたします。
- ・確定したご予約の変更・キャンセル(取消)については、FAXやメールで対応いたしかねますので、必ずお電話にてご連絡ください。

## ■ホームページのご案内

- 株式会社 大倉のホームページ <https://www.okura.co.jp>
- ザグランリゾートのホームページ <https://www.granresort.jp>
- お得な情報やホテルからのご案内のブログ <https://granresort.jp/grblog/>

## ザ グラン リゾートの提携ホテル

### 新提携ホテル セントラルグループ センタラホテルズ & リゾーツ



令和元年の今年、45周年を迎えるザ グラン リゾートでは、新たなリゾートステージとして、タイの主要都市・モルディブ・スリランカ・ベトナム・ラオス・中国・オマーン・カタール・アラブ首長国連邦の合計60か所に事業を展開するタイの大手ホテル運営会社「センタラホテルズ & リゾーツ」と提携しました。高級ヴィラや隠れ家的ホテル、利便性に優れたホテルや個性的なホテルなどバリエーションに富んだホテルをザ グラン リゾート会員特別価格でご利用いただけることになりましたので、ぜひこの機会にお楽しみください。

ご予約など詳しくはHPから



### 三重 都リゾート 志摩 ベイサイドテラス

三重県志摩市阿児町鶴方 3618-33  
(近鉄賢島駅から無料シャトルバスで約7分)



2名1室、1泊2食料金 お1人様 **13,400円**(税込)～  
(ご利用日、部屋タイプ、お食事コースにより料金が異なります)

※ご予約の際は「ザ グラン リゾート会員」と必ずお伝えください。

お問合せ・ご予約は 都リゾート 志摩 ベイサイドテラス(0599-43-7222)まで  
ご予約はご利用日の3カ月前から受付しております(GW、夏休み、冬休み、春休みは受付日が変わります。詳しくはお問い合わせください)。ホテルご利用の際は会員カードまたは利用券をご持参ください。

### 沖縄 カヌチャリゾート

沖縄県名護市宇安部 156-2 <https://www.kanucha.jp/>



2名1室、1泊朝食付の場合 お1人様 **11,000円**(税込)～  
(3カ月前、2カ月前に申し込まれるとお得なプランを新設しました)  
(ご利用日、部屋タイプにより料金が異なります)

お問合せ・ご予約は ザ グラン リゾート事務局(06-6353-1955)まで  
ホテルの詳細やご予約、空室状況はこちらをご覧ください。  
▶<https://www.granresort.jp/> (ザグランリゾート)

## ザ グラン リゾート 公式アプリ

新着情報

クーポン

宿泊予約

空室情報

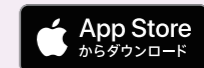


全国19か所のホテルの空室情報を確認して宿泊予約が可能!  
ザ グラン リゾートオリジナルの新着情報やお得な限定クーポンなど便利な機能が満載です。

## いますぐダウンロード!

### アプリダウンロード方法

アプリを AppStore、GooglePLAY または下記の QR コードからダウンロード。



ザ グラン リゾート アプリ



オークラホーム 醍醐古道 全2区画

歴史の街に悠然と佇む新築一戸建

OKURA HOME オークラホーム醍醐古道 57th Anniversary 性能と品質の頂点へ

CONCEPT HOUSE コンセプトハウス公開中

オークラホーム 地下鉄東西線 醍醐古道 「小野」駅まで徒歩10分

MODEL HOUSE DEBUT

駅近の利便を手中に、やすらぎを享受する。

駅近徒歩約6分の利便性の高さを実感できるロケーションにありながら、新鮮溢れる穏やかな住環境を誇ります。公園や運動場・体育館などが点在する、健康的で伸びやかなこの街で、やすらぎに包まれた毎日はじまります。



アクセス抜群の好立地

名鉄常滑線「寺本」駅 徒歩6分  
名鉄常滑線「朝倉」駅 徒歩15分

駐車場3台以上

全10邸の街並

全棟標準仕様

(環境性能エネルギー性能表示制度)

BELSの最高評価5つ星

国土交通省認定 低炭素住宅の家 「夏は涼しく」冬は暖かい快適空間

OKURA HOME 高槻 安満中の町

自由設計対応

高すぎ天井

開放感たっぷりの吹抜けと、採光窓から注ぎ込む陽の光が、広さと心地よさを実現。

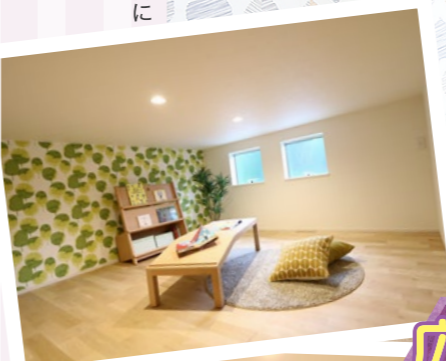
お子様がのびのびと走り回れる「安満遺跡公園」、子ども保健センターや認定こども園が入った「高槻子ども未来館」、幼稚園や保育園、小学校がすべて徒歩圏内に揃う子育て家族に嬉しい永住の街に「オークラホーム 高槻安満中の町」が登場。

ハイサッシ 2.2m超

天井高 4.0m超

広すぎ収納

季節の家電や大きなおもちゃやアウトドア用品などなんでも置くだけ簡単収納!



※掲載の室内写真は当社施工例です

「安満遺跡公園」や教育施設が徒歩圏内に点在する

子育てしやすい街“誕生”

全14区画

2WAYアクセス

好環境の街

住宅省エネルギー

「BELS」の適合性評価 最高ランクの5つ星 ★★★★★ UA値0.6の高断熱仕様

全国で分譲中

- 東北エリア
■オークラホーム折立
■オークラホーム六町
■オークラホーム浦和美園
■オークラホーム七里東宮下
■オークラホームさいたま八王子
■オークラホーム山崎
■オークラホームひばりヶ丘
■オークラホーム鶴瀬～希望の街～
■オークラホームユーカリが丘
■オークラホーム習志野藤崎
■オークラホーム柏八幡町
■中部エリア
■オークラホームガーデンズ大垣河間
■オークラホーム則武V
■オークラホーム則武VI
■オークラホームガーデンズ鶴II
■オークラホームガーデンズ善部II

- オークラホーム大福町II
■オークラホーム羽島福寿町IV
■オークラホーム羽島竹鼻町III
■オークラホーム羽島竹鼻町IV
■オークラホーム半田V
■オークラホームガーデンズ寺本II
■オークラホーム武豊III
■オークラホーム武豊IV
■関西エリア
■ガーデンタウンさつき台
■三田ガーデンタウンつづじヶ丘
■オークラホーム田口II
■オークラホーム吹田山田西
■オークラホーム池田渋谷
■オークラホーム池田旭丘
■オークラホーム高槻安満中の町
■オークラホーム高槻奥天神
■オークラホーム山科勸修寺
■オークラホーム山科柳辻

- オークラホーム醍醐古道
■オークラホーム六地藏
■オークラホーム宇多野
■オークラホーム宇治三室戸
■オークラホーム宇治半幡II
■オークラホーム西向日
■オークラホーム長岡京緑が丘
■オークラホーム甲陽園
■中国エリア
■オークラホーム西大寺中野II
■オークラホーム浜ノ茶屋
■オークラホーム大島
■オークラホーム安江
■オークラホーム藤崎II
■オークラホーム雄町III
■オークラホーム東川原
■オークラホーム泉田

- 京都市伏見区
京都市伏見区
京都市右京区
京都府宇治市
京都府宇治市
京都府向日市
京都府長岡京市
兵庫県西宮市
岡山市東区
岡山県倉敷市
岡山県倉敷市
岡山県倉敷市
岡山市中区
岡山市中区
岡山市南区

各物件のお問い合わせは 下記までお気軽にご相談ください。
東北エリア ■仙台支店 ☎0120-972-608
関東エリア ■東京本社 ☎0120-228-631 ■船橋支店 ☎047-411-8790 ■さいたま支店 ☎048-871-5561
中部エリア ■名古屋支店 ☎0120-566-126 ■東海支店 ☎0120-566-126 ■岐阜支店 ☎0120-566-126
関西エリア ■大阪本社 ☎0120-988-065 ■京都支店 ☎0120-075-419 ■橋本支店 ☎0120-988-065
中国エリア ■岡山支店 ☎0120-092-419

土地の売却をお考えの方へ

住宅用の土地を求めております

100坪以上～

お気軽にお問い合わせください
問い合わせ先
株式会社大倉 計画課
☎06-6353-2640