

メンバーズライフを豊かに彩る。

# Gran Resort

2018

3

vol.117

春らんまん  
美味の歓び

Gran Resort March 2018 vol.117 2018年3月1日発行 発行所/株式会社大倉 〒530-8530 大阪市北区天神橋2丁目北2番11号 企画・編集/株式会社大倉 定価 1部150円(税込・年1,908円)購読料は年会費に含む

— 大倉リフォームフェア — 関西限定 4月30日(月)まで



湯を、愉しむ。  
時を、味わう。

スパリゾート施設で体験した心地よい湯の感触。

人生を豊かに潤すシステムバスルームをザグランリゾート会員様に特別価格でご提案いたします。

肌をなでるお湯のベール。  
かつてない快感入浴を満喫させます。

首から肩に、やさしいお湯をまとうかのような、新感覚の肩湯。心からリラックスできる、まったく新しい入浴のスタイルが楽しめます。

音につつまれる、高純度で迫力あるサウンドを実現しました。

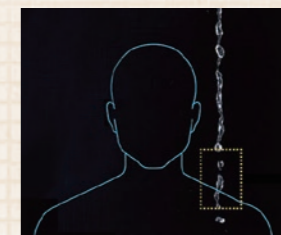
Bluetooth®搭載のスマートフォンや音楽プレーヤーを手軽にワイヤレス再生できます。



Bluetooth®は多くのスマートフォンに内蔵されており、いつもお使いの端末を浴室でも活用することができます。

身も心も解きほぐされていくような「打たせ湯」の感触を再現しました。

打たせ湯の魅力は、落下するお湯が生む断続的な身体への刺激感。自宅でもその心地よさを味わうことができます。



天井に設けられた、打たせ湯の吐水口。このシンプルな形状に、お湯をコントロールするこだわりの技術が秘められています。

ご成約特典!

100V  
換気乾燥暖房機を  
プレゼント!



LIXIL システムバスルーム〈スパーージュ〉

大倉キャンペーン価格にてご提案します

豊富なカラーバリエーションや組み合わせなど、最適なプランをご提案します。詳しくは下記電話番号までお問い合わせください。

お問い合わせ

TEL 06-6353-1074 FAX 06-6353-8892

大倉 リフォーム部

【営業時間】9:00~18:00 土日とも営業しております。 ※御見積は無料です。お気軽にご連絡ください。

ご宿泊のご予約  
お問い合わせ先

〈営業時間〉9:00~18:00(土曜・日曜・祝日も営業)

ザグランリゾート事務局

☎ 06-6353-1955



ザ グラン リゾート  
プリンセス  
富士河口湖



春は新たな生命が一斉に芽吹き、  
華やかな美味があふれる季節。  
春ならではの食材が詰まった  
目にも美しい会席料理を  
ぜひお楽しみください。

春らんまん 美味の歓び

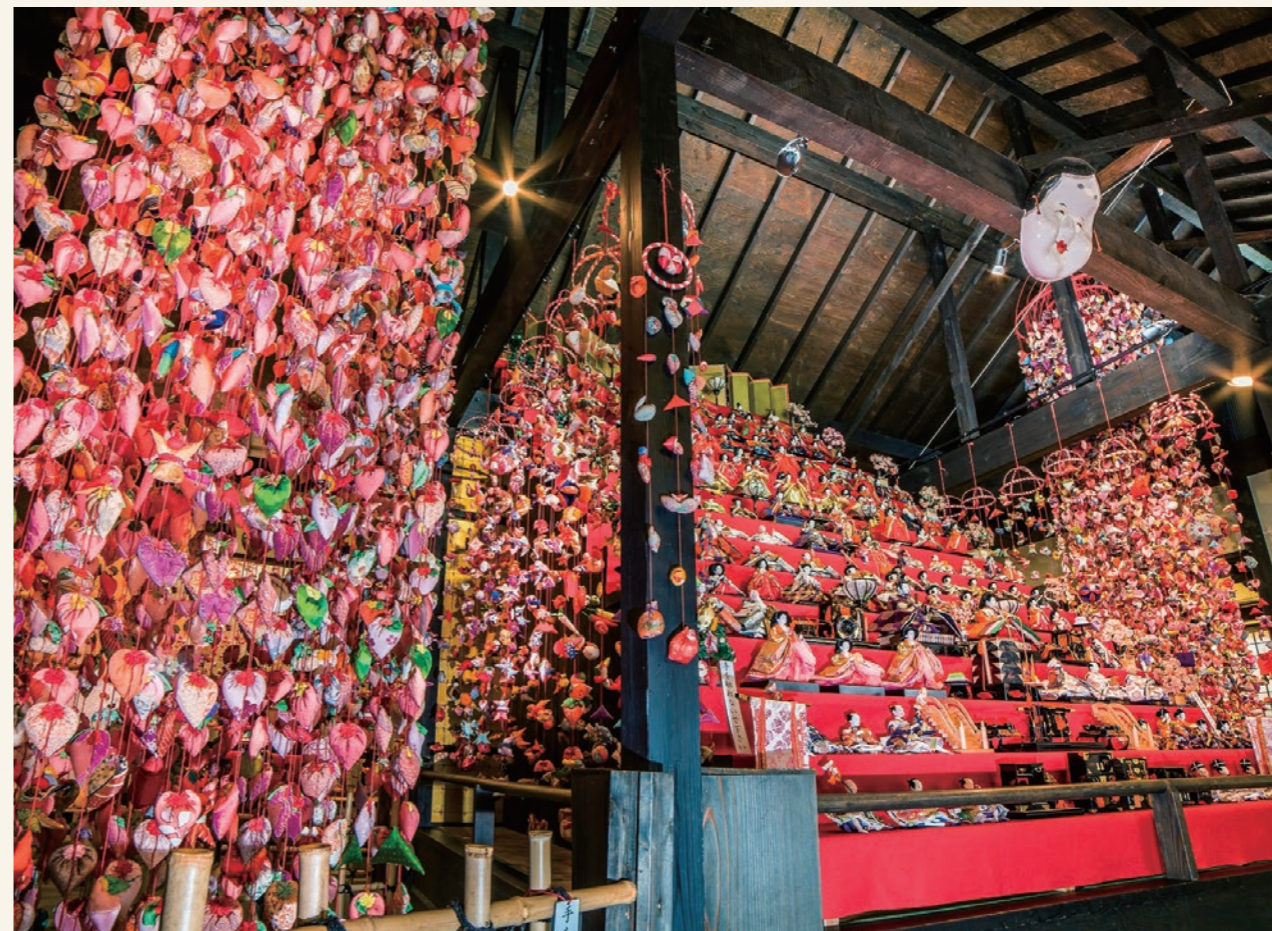
弥生の特撰料理長おすすめ会席

ザ グラン リゾート  
エレガント  
京都



旅の彩時記  
Saifiki

ザ グラン リゾートのおすすめイベント、旅の話題を紹介します。



親から子へ、紡がれる親心  
雛のつるし飾りまつり 【静岡県賀茂郡】

雛のつるし飾りまつり  
期 間:開催中~3月31日(土)  
場 所:文化公園 雛の館(入館料300円)  
約100対(11,000個)展示  
雛の館「むかい庵」(入館料300円)  
約70対(7,700個)展示  
問合せ: 稲取温泉旅館協同組合 0557-95-2901  
GRE伊豆から車で約20分



河津桜まつり 3月10日(土)まで  
GRE伊豆から車で約30分

「雛のつるし飾り」は、東伊豆町・稲取温泉に江戸時代から伝わる風習です。お雛様を飾れる家庭が多くなかった時代、桃の節句に娘や孫の健やかな成長を願うために手作りの人形や小物を紐に結びつけ、吊るしたのがはじまりと言われています。  
戦後一時途絶えかけましたが、地元住民が復活。東福岡柳川市「さげもん」、山形県酒田市「傘福」と並ぶ「日本三大つるし飾り」に数えられ、伊豆の春を告げるイベントとして親しまれています。メイン会場の文化公園 雛の館は約100対のつるし飾りを華やかに展示。会場近くの素盞鳴神社では、日本一長い118段の雛飾りが登場します。河津桜も満開を迎える伊豆は春のおでかけにおすすめです。

Gran Resort vol.117 目次

- 1 特集 春らんまん 美味の歓び  
特撰料理長おすすめ会席
- 6 春休みお出かけスポット
- 11 今月のおすすめツアー
- 12 ザ グラン リゾートのおすすめイベント
- 14 ザ グラン リゾートの料理イベント
- 17 もっと ザ グラン リゾート
- 20 (株)大倉インフォメーション



## 富士河口湖 春のおすすめスポット

支配人  
野口 政昭

### 河口湖美術館

第19回富士山写真大賞展を3月25日(日)まで開催中。全国から応募された力作50点をご覧ください。



ホテルから車で約15分  
場所: 山梨県南都留郡富士河口湖町河口 3170  
休館日: 火曜  
問合せ: 0555-73-8666

### 富士忍野ベリーランド

富士山の天然水で育ったいちごを食べ放題(30分)でお楽しみいただけます。収穫したいちごでジャム、パフェ作りもできます。事前要予約。

ホテルから車で約15分  
場所: 山梨県南都留郡忍野村忍草 1666-56  
料金: 小学生以上 2,200円  
問合せ: 0555-72-9100

### 富士・河口湖さくら祭り

4月14日(土)～22日(日)

富士山と湖と桜の名所、河口湖北岸で開催。クラフト市や物販・飲食ブースも出店します。



ホテルから車で約20分  
場所: 河口湖北岸ウォーキングトレイル(河口湖円形ホール付近)  
問合せ: 富士河口湖町役場観光課 0555-72-3168

### 富士芝桜まつり

4月中旬～5月下旬(予定)

首都圏最大級! 広大な敷地にピンク、白、赤など7種類、約80万株の芝桜が咲き誇ります。



ホテルから車で約30分  
場所: 富士本栖湖リゾート 山梨県南都留郡富士河口湖町本栖 212  
問合せ: 富士芝桜まつり事務局 0555-89-3031

**真摯な料理作りが際立つ  
豊潤な春の香り**

プリンセス富士河口湖の新料理長に就任して、3月で5カ月。ザグランリゾート有馬料理長時代から定評のあった健康に配慮した会席料理と親しみやすい人柄が早くも評判を呼んでいきます。富士山の天然水で出汁がおいしくなると聞けば、近隣の道の駅まで毎朝汲みに行くほどの熱心ぶり。環境が変わっても真摯な姿勢は変わりません。

ひと口サイズの3種の先付に続き、椀は焼きネギの風味が溶け込んだ風味豊かな白焼き穴子。造りは、鯛松皮造り、足赤海老、ウニ、サヨリの華やかな早春盛り合わせです。河口湖にいな

がら和歌山の希少食材、足赤海老を味わえるのは、料理長 木原だからこそ。懇意にしている漁師が和歌山にあり、新鮮な魚介が随時手に入るといいます。「鱧、クエなど関西でおなじみの魚介も関東のお客様に食べていただきたい」と話します。

煮物替は、牛タン柔らかか煮をカルタファタ(耐熱ラップ)で包んだ香り豊かな一品です。封を開けた途端放たれる香りは酔いしれるほどに豊満。熱した石で味噌漬の伊勢海老、筍を焼き上げる焼き物、ふんわりとした白魚鍋、ふっくら炊き上げた筍ご飯: 豊潤な春の香りが重なり合います。



料理長 木原 俊



人気の実演料理、岩塩の焼きしゃぶ。岩塩の上であぶった肉はほどよい塩加減で、とろけるような柔らかさ。料理イベントなどで提供しています。

## ザグランリゾート プリンセス 富士河口湖

特撰料理長おすすめ会席



写真はイメージです



## 京都 春のおすすめスポット

支配人  
塚田 良徳

### 京都府立植物園

チューリップやペゴニアなど春の花が色とりどりに咲き広がります。3月25日(日)～4月8日(日)は園内の桜がライトアップされます。



ホテルから車で約 15 分  
場 所：京都市左京区下鴨半木町  
問合せ：075-701-0141

### 東映太秦映画村

「映画村忍者王国 春のキャラクターまつり」として、「映画村忍者王国」に新施設「刀でGo!!」が出現。ショーやアトラクションで忍者が大集合。人気キャラクターも登場します。



ホテルから車で約 20 分  
場 所：京都市右京区太秦東蜂岡町 10  
入村料：大人 2,200 円  
問合せ：0570-064349

### 京都・東山花灯路 2018

風情ある東山の街並みが幻想的な灯りに包まれます。期間中、エリア内では夜間特別拝観&ライトアップなど魅力あふれるイベントがいっぱいです。



実施日 **3月9日(金)～18日(日)**  
時 間 18:00～21:00  
ホテルから車で約 20 分  
問合せ：京都・花灯路推進協議会事務局  
075-212-8173



#### 椀 清汁仕立て 蛤真薯

蛤はひな祭りに欠かせない季節の食材。板わらび、一文うどを短冊状に切り取り、花びらユリ根を添えています。



#### 煮物 京山城地筍 鯛の子 花京人参 蔘 小芋

最高級品の山城産筍は、柔らかい歯ごたえから甘さがじんわり。春の風味が駆け抜けます。



#### 台の物 京都牛と鮑の鉄板焼き

希少な京都牛のロースと鮑を炙りながら、召し上がっていただきます。



写真はイメージです



料理長 吉田 岳人

新鮮な魚介が並ぶ造りも、豪華な京都牛と鮑の焼き物も魅力ですが、料理長 吉田の献立の中でじっくり堪能していただきたいのが椀と煮物。いずれも料理長がひと手間かけた渾身の出汁を最大限に味わえます。「最高品質の天然昆布と鰹を独自にブレンドし、上品な甘みとコクを引き出しています。お客様からお褒めの言葉をいただくことが多く、日々丁寧な仕事を心掛けています」。

澄み切った出汁が張られた椀には蛤真薯。蛤は食感が残る程度の大きさに刻み、魚の白身と混ぜ蒸しあげています。煮物は、京山城地筍、小芋、鯛の子。山城産筍は最高級品で知られ、「トウモロコシのような甘さ」と料理長も絶賛。春が旬の鯛の子は噛むほどにプチプチとした食感が快く、上品な甘さがあふれ出し美味快感。

「特撰」だけに食材は一級品ばかり。造りには産卵前で脂の乗った鯛に中トロ、剣先イカ、赤貝。蒸し物には若狭甘鯛の赤飯蒸しにウニを天盛り。圧巻は京都牛と鮑の鉄板焼き。年間約600頭しか出荷されない希少ブランド牛に、まるごと1つの鮑がつく豪華ぶり。とろけるような柔らかさを存分に味わえ、満足感もひとしおです。

# 心はなやぐ 花のいろどり

見ごろの花が次々と、香りを楽しみましょう



3月上旬から一面に菜の花が咲きはじめ、ムラサキハナナ、ポピーと5月まで花の見ごろが続きます。

**GRE 淡路島から車で約15分**  
所在地: 兵庫県淡路市楠本 2865-4  
問合せ: 0799-74-6426



**GRE 淡路島**  
**あわじ花さじき**



**GR 伊良湖**  
**渥美半島菜の花まつり**

期間中は、渥美半島の各所で菜の花畑が広がります。中でも、メイン会場の「伊良湖菜の花ガーデン」は圧巻です。グルメなど家族で楽しめるイベントも多数開催しています。

**GR 伊良湖から車で約10分**  
所在地: 伊良湖菜の花ガーデン (愛知県田原市堀切町浜藪)  
問合せ: 渥美半島観光ビューロー 0531-23-3516



**GR 箱根**  
**箱根湿生花園**

冬季休園が明け、3月から開園します。園内では春の訪れを知らせるマンサクやザゼンソウ、ミスバショウが出迎えます。

**GR 箱根から車で約15分**  
所在地: 神奈川県足柄下郡箱根町仙石原 817  
問合せ: 0460-84-7293

**春休みキャンペーン**  
期間: 3月17日(土)~4月8日(日)  
対象: ポイント2倍&記念写真撮影  
特典: 高校生以下のお客様同行で料理長おすすめ会席・特撰料理長おすすめ会席・季節の会席をお召し上がりのお客様  
他キャンペーン、プランの併用は不可

# 春のお出かけ 楽しさ満開!



**GRE 白浜**  
**アドベンチャーワールド**



昨年1歳を迎えた「結浜」をはじめ、国内で5頭のパンダを見られるのはアドベンチャーワールドだけ。昨夏に運行開始した特急くろしお号ラッピング列車に乗ってGO!

**GRE 白浜から車で約10分**  
所在地: 和歌山県西牟婁郡白浜町堅田2399  
問合せ: 0570-06-4481

## ほっこり 動物の癒やし

見ているだけでも心を癒やしてくれる動物に会いに行きませんか。



**プリンセス有馬・GR 有馬**  
**神戸どうぶつ王国**

ポートアイランドにある、花と動物のふれあいパーク。全天候対応施設で雨の日も安心。カピバラ、アルパカ、カンガルー、フクロウなどとふれあい体験ができます。

**プリンセス有馬・GR 有馬から車で約40分**  
所在地: 兵庫県神戸市港島南町7-1-9  
問合せ: 078-302-8899



**GRE 淡路島**  
**淡路ファームパーク イングランドの丘**

人気者は7頭のかわいらしいコアラ。国内最多! 希少品種のウサギに出会えるラビットワーレンではウサギ(11:00~12:00)、モルモット(13:30~14:30)とふれあえます。羊の餌付け体験(100円)も人気です。

**GRE 淡路島から車で約45分**  
所在地: 兵庫県南あわじ市八木養宜上 1401  
問合せ: 0799-43-2626



## ホテル周辺のお花見スポット

ホテル名	スポット	ホテルからの所要時間	例年の見頃
熱海	熱海姫の沢公園	車で約15分	3月上旬~5月上旬
和歌の浦	紀三井寺	車で約15分	3月下旬~4月上旬
白浜	平草原公園	車で約15分	3月下旬~4月上旬
鳥羽	音無山公園	車で約15分	3月下旬~4月中旬
伊良湖	初立池公園	車で約20分	4月上旬
下呂	温泉寺	車で約10分	4月上旬~中旬
淡路島	淡路山公園	車で約15分	4月上旬~中旬
有馬	金仙寺湖	車で約15分	4月上旬~中旬
三方五湖	金崎宮	車で約30分	4月上旬~中旬
軽井沢	長倉神社	車で約10分	4月下旬~5月上旬

ひと足早く咲く「おおかん桜」が楽しめる伊豆高原駅前、ピンクのトンネルを作り出す桜並木、大室山のふもとにあるさくらの里と、約1カ月続く桜イベントです。特に3kmにわたる桜並木は見事です。

**GRE 伊豆から車で約15分**  
所在地: 静岡県伊東市八幡野  
問合せ: 伊豆高原桜まつり実行委員会事務局 0557-53-1116

**伊豆高原桜祭り**  
3/24(土)~4/1(日)



**GRE 伊豆**  
**伊豆高原 桜並木**

ほかにもあります **動物園&水族館**

**GRE 京都**  
**京都水族館**  
京都の川から海まで12エリアからなる感動の世界  
**GRE 京都から車で約15分**

**GR 城崎**  
**城崎マリンワールド**  
生き物観察から、イルカショー、アジ釣りまで満喫  
**GR 城崎から車で約10分**

**GR 鳥羽**  
**鳥羽水族館**  
飼育種類数日本一、不思議な生き物大集合  
**GR 鳥羽から車で約5分**

**GRE 伊豆**  
**伊豆アニマルキングダム**  
ホワイトタイガーの餌付けに挑戦!  
**GRE 伊豆から車で約15分**

**GR 赤穂**  
**姫路セントラルパーク**  
ライオンが目の前に! 大迫力のサファリツアー  
**GR 赤穂から車で約1時間**



**GRE 軽井沢**  
**軽井沢野鳥の森**

約100haの広大な森には、年間約80種の野鳥、ニホンカモシカなどの野生動物が生息。スタッフによるガイド観察、ネイチャーウォッチング、ムササビウォッチングが人気です。  
**GRE 軽井沢から車で約15分**  
所在地: 長野県北佐久郡軽井沢町星野  
問合せ: 0267-45-7777



# 食べて盛り上がり大満足 カニふぐカキ 食べ放題!



冬の味覚の食べ放題に、飲み放題サービス(一部除外あり)、豪華賞品が当たる抽選会もあり、とってお得なイベントです。ぜひご家族、ご友人と一緒に華やかな宴をお楽しみください。

当日で宿泊の方全員対象。グループ単位でのお申込みとなります。

ホテル	イベント	内容	実施日	参加費/お一人様(税込)
プリンセス有馬	ふぐカニフェスタ	焼きガニ、ふぐカニ鍋が食べ放題。飲み放題、抽選会付き。	3月21日(水・祝)	特撰料理長おすすめ会席料金に準じます※1
GRE 淡路島	ふぐフェスタ	ふぐ会席のフルコースと、ふぐ鍋の食べ放題です。飲み放題、抽選会付き。	3月2日(金)・4日(日)・11日(日)・16日(金)・25日(日)	特撰料理長おすすめ会席料金に準じます※2
GRE 伊豆	カニフェスタ	茹でガニ、焼きガニ、カニすき鍋が食べ放題。抽選会付き。	3月30日(金)・31日(土)	
GR 三方五湖	ふぐカニフェスタ	カニは茹でガニ、焼きガニ、カニ鍋、ふぐは唐揚げ、ふぐ鍋が食べ放題です。飲み放題、抽選会付き。	4月1日(日)	
	カニフェスタ	茹でガニ、焼きガニ、カニ鍋が食べ放題。飲み放題、抽選会付き。	3月20日(火)	
	若狭ふぐフェスタ	唐揚げ、ふぐ鍋が食べ放題。飲み放題、抽選会付き。	3月12日(月)	
GR 天の橋立	カニフェスタ	カニ造り、焼きガニ、カニ味噌甲羅焼き、カニ天ぷら、カニ寿司が食べ放題です。飲み放題、抽選会付き。カニ寿司のお土産もあります。	3月4日(日)・11日(日)・25日(日)・4月1日(日)・2日(月)	
GR 城崎	カニフェスタ	カニ造り、焼きガニ、カニ味噌甲羅焼き、カニ天ぷら食べ放題です。飲み放題、抽選会付き。	3月13日(火)・4月1日(日)	
GR 鳥羽	カキフェスタ	蒸しガキ、焼きガキが食べ放題です。飲み放題、抽選会付き。	3月3日(土)	
GR 和歌の浦	カニフェスタ	カニ鍋が食べ放題です。飲み放題、抽選会付き。	3月3日(土)・4日(日)・31日(土)	
GR 赤穂	カキフェスタ	坂越産カキ会席のフルコースと、蒸し焼きガキの食べ放題です。抽選会付き。	3月11日(日)	
	カキフライフェスタ	坂越産カキ会席のフルコースと、カキフライの食べ放題です。抽選会付き。	3月16日(金)	
	カキ&焼きガニフェスタ	坂越産カキ会席のフルコースと、蒸し焼きガキ、焼きガニの食べ放題です。抽選会付き。	3月31日(土)	特撰料理長おすすめ会席料金に準じます※2

小学生のイベント参加費は、※1の場合はお子様ディナー料金+3,510円(税込)、※2の場合は+2,700円(税込)、※3の場合は+1,620円(税込)です。3歳以上のイベント参加費は、※1の場合は幼児ディナー料金+3,510円(税込)、※2の場合は+2,700円(税込)、※3の場合は+1,620円(税込)です。



# ザグランリゾート 冬の味覚

【期間】3月31日(土)まで

おいしい  
カニ・ふぐは  
残り1カ月!

## カニ

ホテル	会席名	内容	参加費
プリンセス富士河口湖	カニ特撰会席	カニ造り・焼きガニ・カニ天ぷらなどをご用意します。厳選したカニを使用した特撰会席です。	特撰料理長おすすめ会席料金に準じます
プリンセス有馬	カニ特撰会席	焼きガニ・蒸しガニ・カニ鍋・茹でガニとカニ尽くしの会席です。	特撰料理長おすすめ会席料金に準じます
GRE 淡路島	カニ特撰会席	カニ姿蒸し、カニ造り、カニ鍋(雑炊)、焼きガニ、茹でガニをご用意します。	特撰料理長おすすめ会席料金に準じます
GRE 熱海	カニ特撰会席	焼きガニ・蒸しガニ・カニすき鍋などをご用意します。	特撰料理長おすすめ会席料金に準じます
	タラバカニ特撰会席	3月限定でタラバカニを取り入れた会席料理をご用意いたしました。	
GRE 伊豆	境港直送カニ特撰会席 ※	境港直送の活カニの造りが好評です。甘くてぷりぷりの歯応えが魅力です。	特撰料理長おすすめ会席料金に準じます
GR 三方五湖	カニ特撰会席	カニ造り・焼きガニ・甲羅焼き・天ぷら・カニ鍋のフルコースです。	特撰料理長おすすめ会席料金に準じます
	カニ和み会席	地魚造りと、焼きガニ・カニすき鍋がメインの会席です。	和み会席料金に準じます
GR 城崎	カニ特撰会席	カニを三杯半召し上がれるとても贅沢な会席料理です。	特撰料理長おすすめ会席料金に準じます
	カニしゃぶ特撰会席	カニの身を食べやすくポーションにした鍋会席です。	
	カニ鍋特撰会席	カニを三杯半召し上がれるボリューム満点の会席料理です。	和み会席料金に準じます
	カニ和み会席	カニを二杯使った会席料理です。	
GR 天の橋立	カニ鍋和み会席	お好みですき鍋、ちり鍋から選んでいただく鍋会席です。	和み会席料金に準じます
	カニ特撰会席 ※	蒸しカニ(一杯)・カニ造り・焼きガニ・カニ寿司・カニ鍋(雑炊)などカニ料理のフルコースです。	
GR 近江舞子	カニ特撰会席 ※	蒸しカニ(一杯)・カニ造り・焼きガニ・カニ寿司・カニ鍋(雑炊)などカニ料理のフルコースです。	特撰料理長おすすめ会席料金に準じます
GR 有馬	カニ特撰会席	蒸しガニ(一杯)・焼きガニなどをご用意します。	特撰料理長おすすめ会席料金に準じます
GR 赤穂	カニ特撰会席	蒸しガニ(一杯)・カニ造り・焼きガニ・カニ鍋(雑炊)・カニ天ぷらをご用意します。	特撰料理長おすすめ会席料金に準じます

グループ単位でのお申込みとなります。※ 3日前までにご予約ください。

期間中、城崎・天の橋立・三方五湖では、和み会席料金でのご宿泊もカニづくし料理となります。カニを使用しない会席コースもございますので、ご予約時にお申し付けください。

## ふぐ

ホテル	会席名	内容	参加費
プリンセス富士河口湖	ふぐ特撰会席	薄造り・唐揚げ・焼きふぐなどをご用意します。厳選したふぐを使用した特撰会席です。	特撰料理長おすすめ会席料金に準じます
プリンセス有馬	ふぐ特撰会席	ふぐ皮湯引き・ふぐ薄造り・竜田揚・ふぐ鍋・焼物とふぐ尽くしの会席です。	
GRE 熱海	ふぐ特撰会席	薄造り・焼きふぐ・ふぐ竜田揚・ふぐ鍋をご用意いたします。	
GRE 伊豆	ふぐ特撰会席 ※	ひれ酒・焼きふぐ・ふぐ薄造り・ふぐ鍋(雑炊)のふぐフルコースです。	
GRE 淡路島	3年とらふぐ特撰会席	ひれ酒・ふぐ皮湯引き・ふぐ薄造り・焼きふぐ・ふぐ鍋(雑炊)をご用意します。	
GR 下呂	ふぐ鍋特撰会席	ふぐ鍋をメインにふぐ薄造り・唐揚げをご用意します。	
GR 三方五湖	若狭ふぐ特撰会席	若狭自慢のふぐづくし会席。ひれ酒・ふぐ薄造り・ふぐ鍋・焼きふぐ・唐揚げをご用意します。	
GR 有馬	ふぐ特撰会席	薄造り・焼きふぐ・ふぐ竜田揚・ふぐ鍋をご用意いたします。	

ホテル	会席名	内容	参加費
プリンセス有馬	ふぐ・カニ特撰会席	焼きガニ・ふぐ竜田揚・鍋はカニかふぐ、どちらか好きな方を楽しめる会席です。	特撰料理長おすすめ会席料金に準じます
GRE 京都	ふぐ・カニ特撰会席	焼きガニ・ふぐ唐揚げ・ふぐ・カニ鍋をお召し上がりいただけます。	
GR 三方五湖	ふぐ・カニ特撰会席	ひれ酒・ふぐ造り・焼きガニ・甲羅焼き、締めはふぐとカニのちり鍋です。	

グループ単位でのお申し込みになります。※ 3日前までにご予約ください。

### GRE熱海・GRE伊豆 合同企画

## 料理長特別献立の夕食会

2日連続で夕食会を開催します。両日ご参加いただいたお客様には2ホテル目でポイント2倍をプレゼント。1日だけのご参加も可能です。

**実施日** 3月23日(金) 熱海  
24日(土) 伊豆  
(当日ご宿泊の方で希望者対象)

**参加費**  
お一人様 料理長おすすめ会席料金に準じます



GRE熱海 料理長 浜田



GRE伊豆 料理長 志村

### GR 近江舞子

経済産業大臣賞受賞記念

## 氷見の寒ブリと 桜鯛の極み夕食会

料理長 清水の「経済産業大臣賞受賞」記念に、特別献立の夕食会を開催します。氷見の寒ブリの解体、桜鯛、近江の食材を使った渾身の極み会席をお楽しみください。

**実施日**  
3月18日(日)  
(当日ご宿泊の方で希望者対象)

**参加費**  
お一人様:  
特撰料理長おすすめ会席料金 +5,400円(税込)



THE GRAN RESORT

**忍野八海**  
世界文化遺産富士山の構成資産のひとつ、忍野八海。富士山を水源とする8つの湧水池からなります。



# プリンセス富士河口湖・ザ グランリゾート箱根に泊まって 富士山世界遺産センター・忍野八海・ 箱根ロープウェイの旅

◇旅行代金(1名様) ●添乗員・スタッフ同行  
●会員様のご紹介も参加いただけます。

[会員様] **77,000円**(税込) [会員様紹介] **78,500円**(税込)

宿泊費につきましては、各自ホテルにて別途ご精算となります。

[出発日] 2018年 **5月7日**(月) <2泊3日>

○募集人員 40名様(最少催行人員:30名様)

先着にて受付。4月6日(金)までに30名に満たない場合は中止させていただきますので、あらかじめご了承ください。また、40名を超えるとキャンセル待ちになる場合があります。

○集合場所・時間

午前8時15分 (JR 新大阪駅 新幹線中央改札前)



**富士山本宮浅間神社**  
全国1300社ある浅間神社の総本宮で、駿河国の一宮、東海地方最古の社です。富士山を神体山として祀る富士信仰の中心地です。



**富士山世界遺産センター**  
《昨年12月オープン》  
世界遺産富士山を「保護し、保存し、整備し及び将来の世代へ伝えることを確保する」拠点施設です。



**箱根彫刻の森美術館**  
野外彫刻を中心とした美術館。ピカソ館では、陶芸作品を中心に絵画や版画、彫刻などの作品を公開しています。



**箱根ロープウェイ**  
早雲山から大涌谷、姥子、桃源台まで約25分。美しい富士山、大涌谷の噴煙、芦ノ湖のパノラマ大絶景が楽しめます。

■旅行企画・実施/株式会社 大倉 グランツーリスト ■大阪府知事登録旅行業第2-1472号 ■総合旅行業務取扱管理者: 林 幹子

## ツアーお申込み方法

ハガキに①イベント名「○○○○○の旅」 ②会員番号 ③参加者全員の氏名(フリガナ明記)、住所、電話番号(代表者は携帯電話など連絡の取りやすい番号)、年齢、生年月日、性別、メンバー種別、会員紹介である旨を明記のうえ宛先にご郵送ください。電話・FAXでも受付いたします。

お問合せ  
お申込み先

住所/〒530-8530  
大阪市北区天神橋2丁目北2番11号  
株式会社 大倉 ザ グランリゾート事務局  
「○○○○○の旅」係

TEL.06-6353-1955  
FAX.06-6355-6112

※詳細は後日ご案内書を送らせていただきます。

## ホテル発》ミヨツアロ

宿泊費につきましては、各自ホテルにて別途ご精算となります。  
添乗員なし・スタッフ同行

GRE  
東京都

### 京の梅の名所巡りツアー ～城南宮・梅宮大社・大覚寺～

「京の梅」をテーマに枝垂れ梅が見事な「城南宮」、約35種550本の梅が植えられている「梅宮大社」、皇室ゆかりの寺院で紅梅、白梅を交えて約170本の梅がある「大覚寺」を巡るツアーです。

実施日 3月19日(月) (前日・当日ご宿泊の方で希望者対象)  
時間 9:00 ホテル出発  
参加費 お一人様 13,000円(税込) 宿泊料別途必要  
募集人員 16名様(最少催行人員/6名様)

### 春のライトアップツアー

夕食後、ライトアップで彩られた京の町を一緒に散策しませんか。

実施日 4月2日(月) 京都府立植物園・平野神社  
4月3日(火) 雲龍院・東寺  
4月4日(水) 妙顕寺・二条城  
4月5日(木) 將軍塚青龍殿・東寺  
(当日ご宿泊の方で希望者対象)  
参加費 お一人様 3,780円(税込)  
募集人員 16名様(最少催行人員/6名様)

### 京の遅咲き桜と春の花巡りツアー

桜の名所平野神社、原公苑をめぐり、昼食後は御室桜で有名な仁和寺、平安神宮に訪れます。

実施日 4月16日(月) (前日・当日ご宿泊の方で希望者対象)  
時間 9:00 ホテル出発  
参加費 お一人様 14,500円(税込)  
募集人員 24名様(最少催行人員/6名様)

GRE  
熱海

### 熱海城 夜桜ライトアップツアー

夕食後、ライトアップされた熱海城の桜をご覧になりませんか。ご参加いただいた方には記念写真のプレゼントがございます。

実施日 3月24日(土)～4月8日(日)  
(前日・当日ご宿泊の方で希望者対象)  
参加費 お一人様 540円(税込)

■旅行企画・実施/株式会社 大倉 グランツーリスト ■大阪府知事登録旅行業第2-1472号 ■総合旅行業務取扱管理者: 林 幹子

ツアーお問合せ  
お申込み先

住所/〒530-8530 大阪市北区天神橋2丁目北2番11号  
株式会社 大倉 ザ グランリゾート事務局

TEL.06-6353-1955 FAX.06-6355-6112

※詳細は後日ご案内書を送らせていただきます。

## GRE白浜

### 紀州プレミアム特撰会席

白浜名物牛蒡巻きやめはり寿司をはじめ、伊勢海老、鮑、熊野牛など地元食材にこだわったプレミアムな会席をご用意いたします。※特別期間もご注文いただけます。

実施日 4月1日(日)～5月28日(月)  
(当日ご宿泊の方で希望者対象)  
参加費 お一人様 特撰料理長おすすめ会席料金に準じます

## GR和歌の浦

### 特撰和牛ステーキ会席

料理長 出口が特撰和牛ステーキ会席をご用意いたします。ぜひ、この機会にお越しください。

実施日 4月1日(日)～5月28日(月)  
(但し、特別期間を除きます) (当日ご宿泊の方で希望者対象)  
参加費 お一人様 特撰料理長おすすめ会席料金に準じます

## GRE 淡路島

### 第9回グランキッズツアー

小学生限定の「初めての外泊体験企画」です。飯ごう炊飯やバーベキューを通して、友達と思い出を作ってください。今回は特別企画として、夕食後にニジゲンノモリ「ナイトウォーク火の鳥ツアー」に参加します。



●実施日 3月30日(金) (当日ご宿泊の方で希望者対象)  
●参加費 お一人様 10,800円(税込) 宿泊代を含みます  
(保護者の方は通常ご宿泊料金)  
●募集人員 50名様(最少催行人員/20名様)

※部屋割りは年齢・性別等を考慮しホテル側で決定します。  
※お子様とはチェックインからチェックアウトまで完全に別行動となります。  
※夕食は屋外で飯ごう炊飯&BBQ、朝食はレストランにてバイキングです。

## みんなでワイワイ😊😊😊 体を動かそう!

### プリンセス有馬

#### 第54回ゴルフコンペ

プロトーナメント「マイナビABCチャンピオンシップ」が行われる本格的なコースで、プレーをお楽しみください。

実施日 3月13日(火)  
(当日ご宿泊の方で希望者対象)  
場所 ABCゴルフ倶楽部



#### 第55回ゴルフコンペ

池や滝が配された美しい景観の丘陵コースです。ご家族、ご友人をお誘いあわせの上、ご参加ください。

実施日 4月12日(木) (当日ご宿泊の方で希望者対象)  
場所 有馬ロイヤルゴルフクラブ ロイヤルコース

参加費 お一人様 [会員様] 3,240円(税込)  
[会員様紹介] 5,400円(税込)  
時間など詳細はホテルまでお問い合わせください。

### GRE淡路島

#### 第32回グラウンドゴルフ大会

ホテルスタッフも一緒にプレーいたします。ご家族、ご友人をお誘いあわせのうえ、ご参加ください。

実施日 3月19日(月)  
(当日ご宿泊の方で希望者対象)  
時間 13:30 競技  
17:30 夕食・表彰式(GRE淡路島レストランにて)  
参加費 お一人様 3,240円(税込)  
募集人員 100名様(最少催行人員/60名様)



### プリンセス富士河口湖

#### 富士河口湖ゴルフコンペ

女子トーナメントコースの鳴沢ゴルフ倶楽部でプレーをお楽しみいただけます。プレーフィは各自でのお支払いとなります。

実施日 5月14日(月) (前日・当日ご宿泊の方で希望者対象)  
時間 8:00 競技  
18:00 夕食・表彰式(プリンセス富士河口湖レストランにて)  
参加費 お一人様 [会員様] 3,240円(税込)  
[会員様紹介] 5,400円(税込)  
募集人員 60名様(最少催行人員/8名様)

### GRE淡路島

#### Awaji-Disco-Night

70~80年代の懐かしい曲であの頃にタイムスリップ! ディスコ世代の方も、初めての方もワイワイにぎやかに盛り上がりましょう。

実施日 3月24日(土) (当日ご宿泊の方で希望者対象)  
時間 19:45~21:00  
参加費 お一人様 男性2,160円(税込) 女性1,080円(税込)  
ワンドリンク付き

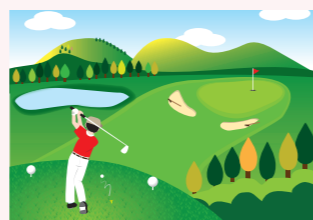
### GRE白浜

#### ゴルフ親睦会

南紀白浜温泉の街並みと雄大な太平洋を見下ろす、南国リゾートコースの白浜ゴルフ倶楽部でゴルフ親睦会を開催します。

※セルフでのプレーとなります(プレーフィ7,080円、昼食付)。

実施日 3月27日(火) (前日・当日ご宿泊の方で希望者対象)  
時間 9:30 競技  
17:30 夕食・表彰式(GRE白浜レストランにて)  
場所 白浜ゴルフ倶楽部(平草原)  
参加費 お一人様 [会員様] 3,240円(税込)  
[会員様紹介] 5,400円(税込)  
募集人員 40名様(最少催行人員/20名様)



#### 第5回パークゴルフ親睦会

芝生の上でパークゴルフ専用のクラブとボールでカップインをめざします。グラウンドゴルフとはひと味違う楽しいスポーツです。

実施日 4月5日(木) (当日ご宿泊の方で希望者対象)  
場所 すさみ伊王国  
参加費 お一人様 3,240円(税込)  
募集人員 30名様(最少催行人員/10名様)

### GR近江舞子

#### グラウンドゴルフ大会

ご好評いただいています8ホール2ラウンドのグラウンドゴルフ大会です。

実施日 3月6日(火)・22日(木)  
時間 13:00 競技  
17:30 夕食・表彰式(GR近江舞子レストランにて)  
参加費 お一人様 3,240円(税込)  
(貸しクラブは別途108円・税込)  
募集人員 40名様(最少催行人員/20名様)



#### ゴルフコンペ

湖西の恵まれた自然の中、プレーをお楽しみいただけます。

実施日 4月19日(木) (当日ご宿泊の方で希望者対象)  
時間 9:00 競技  
17:30 夕食・表彰式(GR近江舞子レストランにて)  
場所 比良ゴルフ倶楽部  
参加費 お一人様 [会員様] 3,150円(税込)  
[会員様紹介] 5,250円(税込)  
募集人員 40名様(最少催行人員/20名様)

### GR赤穂

#### 沖縄三線ライブ

夕食後、播州三線同好会による沖縄三線ライブをお楽しみいただけます。

実施日 3月10日(土) (当日ご宿泊の方で希望者対象)  
参加費 無料



### プリンセス有馬

#### 麻雀親睦会

お客様同士の親睦を深めていただきながら、麻雀をお楽しみいただきます。

実施日 3月8日(木) (当日ご宿泊の方で希望者対象)  
時間 13:00 競技  
19:00 夕食親睦会(夕食時はフリードリンク)  
参加費 お一人様 2,160円(税込)  
募集人員 16名様(最少催行人員/12名様)

#### 有馬 朝さんぽ

朝食前にスタッフと一緒に有馬を散策しませんか。鼓ヶ滝での森林浴など、往復3km約45分の行程です。参加される方は歩きやすい服装を持参してください。

実施日 3月18日(日)~11月30日(金)  
(当日ご宿泊の方で希望者対象)  
時間 6:45~ ※雨天中止  
参加費 無料

#### 春休みお子様もちつき大会

お子様にもちつきを楽しんでいただけます。つきあがったもちは、きなこやあんこで味付けをして召し上がっていただけます。

実施日 3月30日(金)・31日(土) (当日ご宿泊の方で希望者対象)  
時間 20:45~  
参加費 無料

#### サタデーナイト 大ビンゴ大会

夕食後、1階ロビーで大ビンゴ大会を開催します。ぜひご参加ください。

実施日 毎週土曜日(当日ご宿泊の方で希望者対象)  
参加費 お一人様 200円(税込)  
※コンサートなどのイベント開催日は開催しない場合があります。

### GRE熱海

#### 春休みお子様ミニ縁日

夕食後ロビー特設コーナーでミニ縁日を行います。スーパーボールすくい、くじ引きをお楽しみいただけます。春休みの思い出にいかがですか。

実施日 3月24日(土)~4月8日(日)  
(前日・当日ご宿泊の方で希望者対象)  
参加費 1回 100円

#### 熱海海上花火大会

夜空に浮かぶ迫力のある花火をホテルからご覧いただけます。ぜひ熱海にお越しください。両日とも花火大会にちなんだ会席料理をご用意しております。

実施日 4月14日(土)・22日(日) (当日ご宿泊の方で希望者対象)  
参加費 お一人様 料理長おすすめ会席料金に準じます

### GR和歌の浦

#### 第46回エンジョイクラブ

ゲームとおいしい料理を一緒に楽しみませんか。皆様と和気あいあいとお過ごしいただけます。

実施日 3月9日(金) (当日ご宿泊の方で希望者対象)  
参加費 お一人様 料理長おすすめ会席料金に準じます

### GRE白浜

#### ラブリーパンダプラン

かわいいパンダを見に来ませんか。ご予約いただいたお客様にアドベンチャーワールドの入場券を200円引きでご用意いたします。ご予約時に必要チケット枚数をお申し付けください。チケットのみの販売は行っていません。チケットはホテルにてお渡しいたします。

実施日 3月31日(土)まで(当日ご宿泊の方で希望者対象)

### GR有馬

#### カラオケ親睦パーティ

おいしい会席料理を召し上がりながら、皆様でカラオケを楽しんでいただけます。4月9日は、桜にちなみピンク色の服や小物をご持参ください。

実施日 3月28日(水)・4月9日(月)  
(当日ご宿泊の方で希望者対象)  
参加費 お一人様 2,160円(税込) (ワンドリンク付き)  
募集人員 30名様(最少催行人員/5名様)

### GR天の橋立

#### ゴルフパック

宮津カントリークラブでゴルフを楽しみ、GR天の橋立でご宿泊いただくお得なパックプランです。お申し込みの方には、ホテルからワンドリンクサービスがあります。ご予約時には「ゴルフパックプラン」とお伝えください。

実施日 3月3日(土)~12月16日(日)  
(前日・当日ご宿泊の方で希望者対象)  
参加費 お一人様 [会員様] 16,654円(税込)~  
[会員様紹介] 19,894円(税込)~  
※時期、人数によって料金が異なるため、詳細についてはホテルにお問い合わせください。

#### 黒ちくわ手作り体験

宮津のご当地グルメ、黒ちくわ作りを体験していただけます。焼きたての味をぜひお召し上がりください。

実施日 3月31日(土)  
(当日ご宿泊の方で希望者対象)  
時間 15:15 ホテル集合  
参加費 お一人様 1,500円(税込)



#### 元伊勢籠神社「葵祭」

2,500年の歴史を持つ丹後最古の祭礼「葵祭」が24日に元伊勢籠神社で開催されます。勇壮な太刀振りや神楽の奉納が見どころです。祭礼当日、元伊勢籠神社への送迎もいたします。

実施日 4月24日(火)



### GR三方五湖

#### 春休みお子様キャンペーン

お子様連れのお客様を対象に、貸竿、テニスコート使用を無料、カラオケ料金を半額でご利用いただけます。またお子様にはあめのつかみ取りを楽しんでいただけます。

実施日 3月24日(土)~4月8日(日)  
(当日ご宿泊の方で希望者対象)







# 芹 洋子 & 合田道人コンサート

## 心に染み入る唱歌と童謡トーク

ミリオンセラー「四季の歌」をはじめ、「赤い花白い花」など愛唱歌を歌い続ける芹 洋子と、「童謡の謎シリーズ」の著者、合田道人をプリンセス有馬に迎えます。二人のゲストが登場する豪華なコンサートで、楽しいひと時をお過ごしください。



合田 道人



芹 洋子

5/31(木) 会場：ザ グラン リゾート プリンセス有馬

お食事 18:00～ コンサート 19:45～

参加費 1泊2食とコンサートのパック料金(税込)

【オーナー様】18,360円 【ゲスト様】23,760円

【メンバー様、法人ロイヤル・グローバル会員様、法人TH・TM・THR・RTM会員様】20,520円

ザグランリゾート 近江舞子

## 経済産業大臣賞 受賞記念特撰会席



お一人様 特撰料理長おすすめ会席料金に準じます

ザグランリゾート近江舞子の料理長清水が、食博覧会・大阪の和食コンクールで「経済産業大臣賞」を、ザグランリゾート有馬の料理長岡山が、優秀な若手技能者を称える「なにわの名工若葉賞」を受賞しました。両受賞を記念し、記念特撰会席をご用意いたしました。料理長が腕によりをかけた珠玉の献立をぜひお召し上がりください。

【実施日】  
3月11日(日)まで  
【料 金】

ザグランリゾート 有馬

## なにわの名工若葉賞 受賞記念特撰会席



●実施日 4月1日(日)～5月31日(木)  
(但し、特別期間を除きます)  
(当日ご宿泊の方で希望者対象)  
●参加費 お一人様 特撰料理長おすすめ会席料金に準じます

GR有馬 第2弾 「なにわの名工」若葉賞特撰会席  
上記「受賞記念特撰会席」期間(2/15～3/11)後に、第2弾として、卯月、皐月の季節感あふれる「若葉特撰会席」をご用意いたします。料理長 岡山の渾身の料理をお召し上がりください。

## ザ グラン リゾートの提携ホテル

### 三重 海辺ホテル プライムリゾート賢島

ザ グラン リゾート会員様  
特別価格でご利用いただけます

新たなリゾートステージとして三重県志摩市の「海辺ホテル プライムリゾート賢島」と提携いたしました。英虞湾から伸びやかに広がる伊勢志摩の美しい自然とスパニッシュスタイルのリゾートをお楽しみください。

所在地 三重県志摩市阿児町鵜方3618-33  
(近鉄賢島駅から無料シャトルバスで約7分)



ザ グラン リゾート会員様特別価格でご利用いただけます。  
2名1室、1泊2食料金 お1人様 13,400円(税込)～  
(ご利用日、部屋タイプ、お食事コースにより料金が異なります)

※ご予約の際は「ザ グラン リゾート会員」と必ずお伝えください。  
お問合せ・ご予約は プライムリゾート賢島 (0599-43-7222) まで

ご予約はご利用日の3か月前から受付しております(GW、夏休み、冬休み、春休みは受付日が変わります。詳しくはお問い合わせください)。ホテルご利用の際は会員カードまたは利用券をご持参ください。

### 沖縄 カヌチャリゾート

ザ グラン リゾートは、沖縄のリゾートホテル「カヌチャリゾート」と提携し、特別料金で宿泊できるサービスをご提供しています。多彩な特典もご用意していますので、ぜひご利用ください。

- 特典
- 朝食券でランチ対応可能
  - 滞在中プレミアムラウンジ利用可能
  - レンタルカート(5人乗り)が滞在中無料
  - ガーデンプール、ビーチサイドプールが無料
  - カヌチャゴルフコースが優待料金でプレー可能

航空券については各自でご手配となりますが、ザ グラン リゾートから提携旅行会社をご紹介することもできます。

日ごろのご愛顧に感謝し、毎月15～24日の10日間、お得なプランが登場します。皆様ぜひこの機会にカヌチャリゾートにお越しください。

沖縄県名護市字安部156-2 <http://www.kanucha.jp/>



スタンダードツインからいろいろなお部屋タイプをご案内させていただきます。  
2名1室、1泊朝食付の場合 お1人様 11,000円(税込)～  
(3か月前、2か月前に申し込まれるとお得なプランを新設しました)  
(ご利用日、部屋タイプにより料金が異なります)

ご予約・申込みは ザ グラン リゾート事務局 (06-6353-1955) まで

ザ グラン リゾートホームページのインターネット予約(<http://www.granresort.jp/>)からも宿泊予約ができます。

GRE白浜

## マグロ解体ショーと 特別会席

料理長 石谷によるマグロ解体実演と特別会席をお楽しみいただけます。抽選会も行います。

実施日 3月30日(金)  
(当日ご宿泊の方で希望者対象)

参加費 お一人様  
特撰料理長おすすめ会席料金に準じます  
(グループ単位でのお申込みとなります)



## みんなであそぼう

ホテル	イベント名	実施日(行先)	募集人員 (最少催行人員)	参加費 (税込)
GRE京都	第41回 京都を歩こう	3月11日(日) (梅の名所と特別公開巡り)	10名様 (7名様)	4,320円
	第42回 京都を歩こう	3月29日(木) (早咲き桜の名所と特別公開巡り)		3,780円
	第43回 京都を歩こう	4月6日(金) (ホテル周辺桜の穴場スポット)		4,320円
GR有馬	第34回 歩こう会	4月19日(木) (森林植物園周辺)	20名様 (5名様)	2,500円

※参加費には昼食代などを含まず。  
詳しくは各ホテルへお問い合わせください。



京都支店からのお知らせ【滋賀県大津市】

http://www.okurahome.jp/oh/kinki/kansyuji/ オークラホーム大津唐崎II 検索



# 家族の夢を描こう

唐崎駅から徒歩5分。  
木のぬくもりを感じる家で  
新しい夢を描きませんか？

## コンセプトハウス OPEN 6 POINTS 見どころをご紹介

- POINT 01 2ヶ所から出入り可能なシューズインクローゼット
- POINT 02 キッチンカウンターの下部にオシャレな飾り棚を設置
- POINT 03 家事をしながら勉強も見れるスタディーカウンター
- POINT 04 キッチンからも目が届く2.7帖の畳コーナー
- POINT 05 洗面、キッチン、バルコニーがワンフロアーに揃う家事動線
- POINT 06 リビング・ダイニングの上部に広がる開放的な折上げ天井

OKURA HOME  
オークラホーム田口II  
建築条件付土地分譲



快適な空間を演出！  
天然無垢  
天然無垢材を全部に採用！寿命が長く、温気が多いと吸収し、空気が乾燥すると水分を発散するので快適な空間を保ちます。

自由設計  
対応  
ご家族それぞれの個性を  
彩る世界にただ一つの  
住まいづくりを  
実現する自由設計。

# コンセプトハウス OPEN

この週末 10:00 ▶ 17:00

名古屋支店からのお知らせ

OKURA HOME Gardens OKUCHO KOEN オークラホームガーデンズ 奥町公園

# MODEL HOUSE GRAND OPEN

新緑溢れる奥町公園で季節の移ろいを感じ、豊かに暮らす。



全国で分譲中

戸建てシリーズ「オークラホーム」

- |  |  |   |  |
|--|--|---|--|
| <p><b>東北エリア</b></p> <ul style="list-style-type: none"> <li>■ オークラホーム泉松森 仙台市泉区</li> </ul> | <p><b>関東エリア</b></p> <ul style="list-style-type: none"> <li>■ オークラホーム西大宮高木 さいたま市西区</li> <li>■ オークラホーム浦和美園 さいたま市岩槻区</li> <li>■ オークラホーム北上尾 埼玉県上尾市</li> <li>■ オークラホームひばりヶ丘 埼玉県新座市</li> <li>■ オークラホーム鶴瀬～希望の街～ 埼玉県入間郡三芳町</li> <li>■ オークラホーム江戸川台 千葉県柏市</li> <li>■ オークラホーム馬込沢 千葉県船橋市</li> <li>■ オークラホーム四街道いわV 千葉県四街道市</li> </ul> | <p><b>関西エリア</b></p> <ul style="list-style-type: none"> <li>■ ガーデントOWNさつき台 和歌山県橋本市</li> <li>■ 三田ガーデンタウンつづつヶ丘 兵庫県三田市</li> <li>■ オークラホーム田口II 大阪府枚方市</li> <li>■ オークラホーム吹田藤が丘 大阪府吹田市</li> <li>■ オークラホーム池田渋谷 大阪府池田市</li> <li>■ オークラホーム池田旭丘 大阪府池田市</li> <li>■ オークラホーム寝屋川国松 大阪府寝屋川市</li> <li>■ オークラホーム高槻奥天神 大阪府高槻市</li> <li>■ オークラホーム桂川 京都市南区</li> <li>■ オークラホーム山科勤修寺 京都市山科区</li> <li>■ オークラホーム醍醐古道 京都市伏見区</li> <li>■ オークラホーム大津唐崎II 滋賀県大津市</li> <li>■ オークラホーム大津本堅田 滋賀県大津市</li> <li>■ オークラホーム大津衣川II 滋賀県大津市</li> <li>■ オークラホーム甲陽園 兵庫県西宮市</li> </ul> | <p><b>中国エリア</b></p> <ul style="list-style-type: none"> <li>■ オークラホーム御舟入町 岡山市北区</li> <li>■ オークラホーム一宮 岡山市北区</li> <li>■ オークラホーム西辛川III 岡山市北区</li> <li>■ オークラホーム瀬戸町瀬戸II 岡山市東区</li> <li>■ オークラホーム田ノ上 岡山県倉敷市</li> <li>■ オークラホーム浜ノ茶屋 岡山県倉敷市</li> </ul> |
|--|--|---|--|

各物件のお問い合わせは下記までお気軽にご相談ください。

**東北エリア** ■ 仙台支店 ☎ 0120-972-608

**関東エリア** ■ 東京本社 ☎ 0120-228-631 さいたま支店 ☎ 048-871-5561  
■ 船橋支店 ☎ 047-411-8790

**中部エリア** ■ 名古屋支店 ☎ 0120-566-126 岐阜支店 ☎ 0120-566-126  
■ 東海支店 ☎ 0120-566-126

**関西エリア** ■ 大阪本社 ☎ 0120-988-065 橋本支店 ☎ 0120-988-065  
■ 京都支店 ☎ 0120-075-419

**中国エリア** ■ 岡山支店 ☎ 0120-092-419

## 住宅用の土地を求めています

100坪以上～

お気軽にお問い合わせください  
問い合わせ先  
株式会社大倉 計画課  
☎ 06-6353-2640